

WARD ABERGWILI: PROFFIL O'R ARDAL ETHOLIADOL

Tîm Polisi, Ymchwil a Gwybodaeth, Cyngor Sir Caerfyrddin, Ionawr 2018

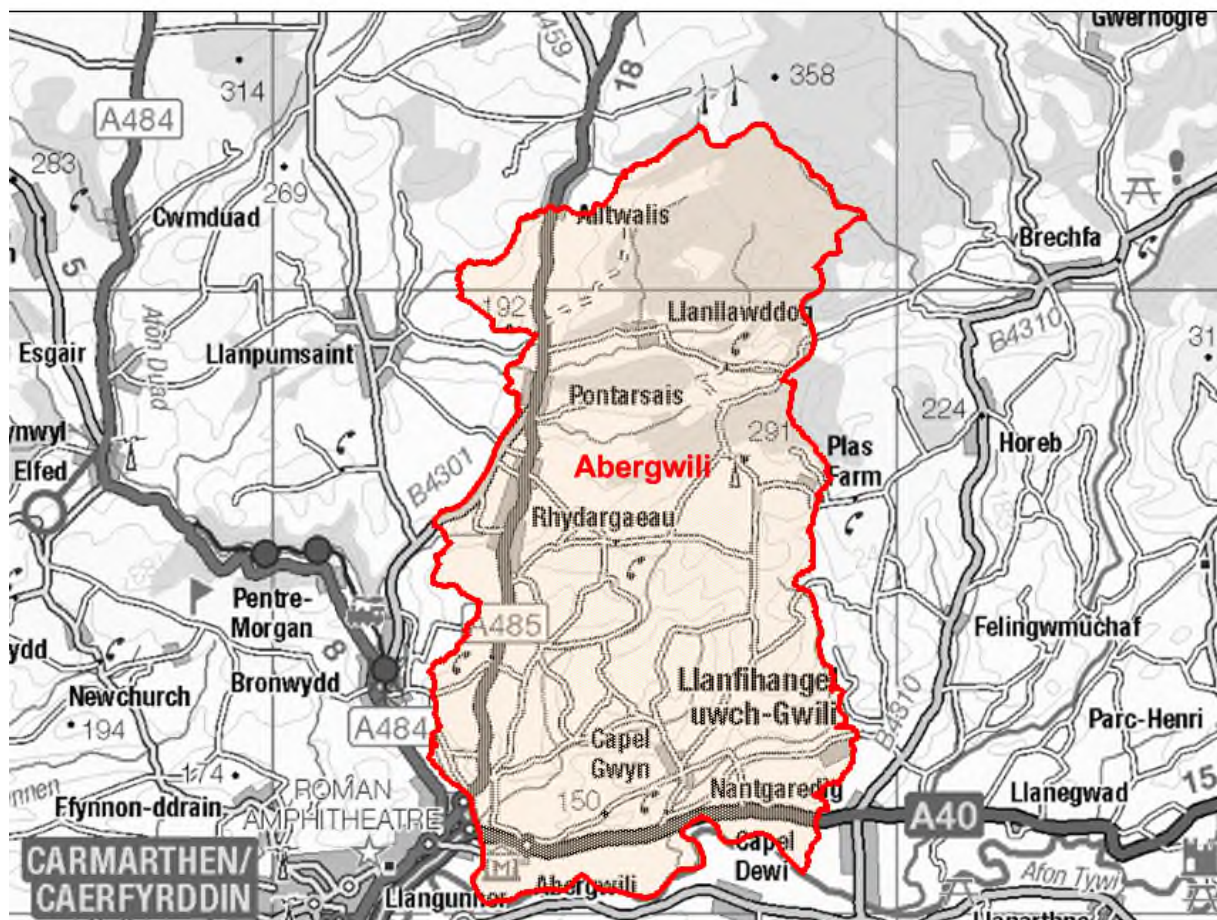
Cynghorwyr (Pleidlais Etholiadol 2017): Dorian Williams (Plaid Cymru). Y garfan a bleidleisiodd = 57.47%

Nifer etholwyr (Rhagfyr 2017): 1,871

Poblogaeth: 2,345 (Amcangyfrif Poblogaeth Canol Blwyddyn 2016, SYG)

Etholaeth Cynulliad Cenedlaethol Cymru a Senedd y DU: Dwyrain Sir Gaerfyrddin a Dinefwr

Cyfleusterau sy'n eiddo i'r Cyngor: Ysgol Gynradd Peniel, Ysgol Gynradd Abergwili, Ysgol Arbennig Felin Wen (ar gau), Amgueddfa Caerfyrddin



© Hawlfraint y Goron a hawliau cronfa ddata 2017 Arolwg Ordnans 100023377

© Crown copyright and database rights 2017 Ordnance Survey 100023377

Lleoliad: Tua 4.0 km o Dref Caerfyrddin

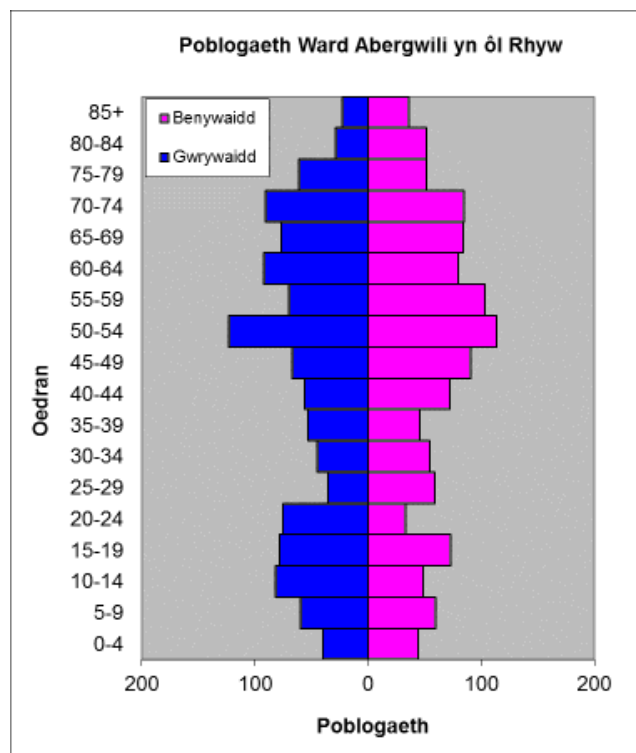
- ⇒ Dynodiadau Adfywio: ward gymwys yng Nghynllun Datblygu Gwledig 2007-2013
- ⇒ Arwynebedd: 62.60km²
- ⇒ Dwysedd Poblogaeth: 37 o bobl i bob km²
- ⇒ Newid yn y Boblogaeth: 2011-2016: +30 (+1.3%)
- ⇒ Prif Gyflogwyr: Cyngor Sir Caerfyrddin (ysgolion a hamdden)

YSTADEGAU POBLOGAETH

Amcangyfrif Poblogaeth Canol Blwyddyn 2016

| Strwythur Oedran | Poblogaeth Abergwili | Abergwili % | Sir Gâr % |
|------------------|----------------------|-------------|------------|
| Oed: 0-4 | 84 | 3.6 | 5.3 |
| 5-14 | 251 | 10.7 | 11.3 |
| 15-24 | 259 | 11.0 | 10.8 |
| 25-44 | 421 | 18.0 | 21.6 |
| 45-64 | 740 | 31.6 | 28.0 |
| 65-74 | 337 | 14.4 | 12.8 |
| 75+ | 253 | 10.8 | 10.2 |
| Cyfanswm | 2,345 | 100 | 100 |

Ffynhonnell: Adroddiad aggregated lower Super Output Area (LSOA) Small Area Population Estimates, 2016, Y Swyddfa Ystadegau Gwladol



- ⇒ Yn 15 ymhlith y wardiau gyda'r boblogaeth isaf yn Sir Gâr, ac yn 13 ymhlith y rhai â'r dwysedd isaf.
- ⇒ Y gyfran uchaf o bobl dros 45 oed o gymharu â chyfartaledd Sir Gâr, a chyfran isel ar grwpiau oedran 0-4 ac 25-44 oed.
- ⇒ Cyfran uwch na Sir Gâr o bobl efo cymwysterau lefel uwch a siaradwyr Cymraeg.

Data o Gyfrifiad 2011

| Poblogaeth: Ffeithiau Allweddol | Abergwili | Abergwili % | % Sir Gaerfyrddin |
|---|-----------|-------------|-------------------|
| Pobl: a anwyd yng Nghymru | 1658 | 71.6 | 76.0 |
| A anwyd y tu allan i'r DU | 79 | 3.5 | 4.1 |
| Mewn grwpiau ethnig heblaw gwyn | 26 | 1.1 | 1.9 |
| Gyda salwch cyfyngus hirdymor | 509 | 22.0 | 25.4 |
| Heb gymwysterau (16-74 oed) | 432 | 22.7 | 26.8 |
| Gyda chymwysterau lefel uchel (16-74 oed) | 636 | 33.4 | 23.9 |
| Yn medru siarad Cymraeg | 1257 | 55.7 | 43.9 |

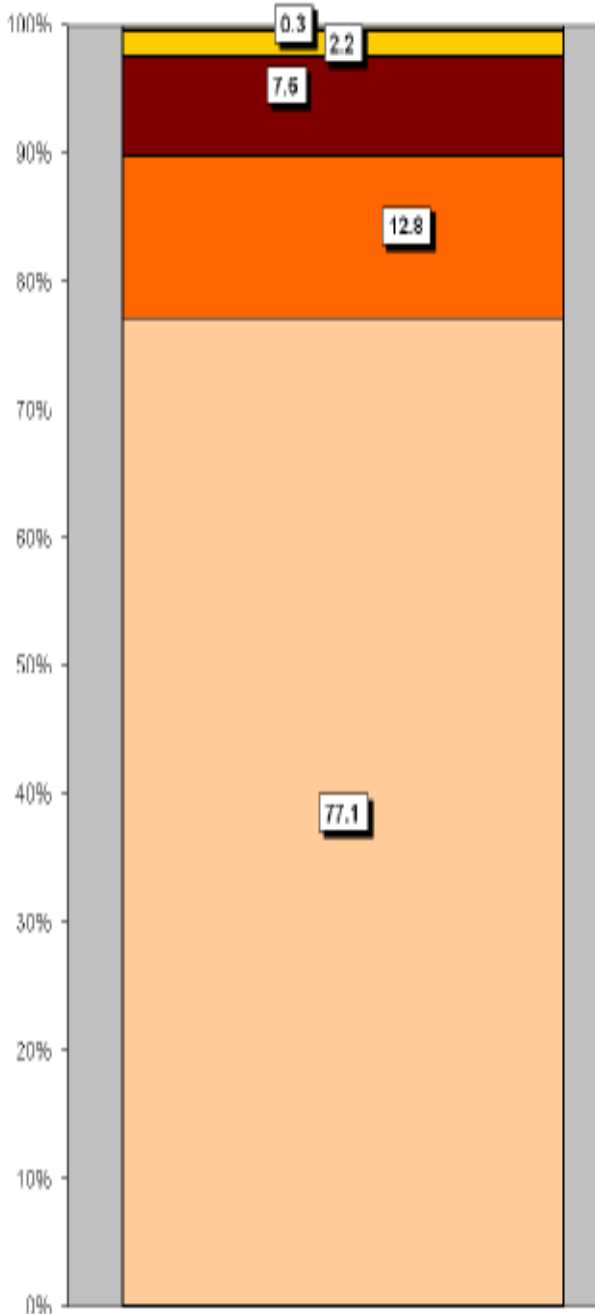
| Cyfansoddiad Cartrefi | Abergwili | % Abergwili | Sir Gaerfyrddin |
|---|-----------|-------------|-----------------|
| Cyfanswm Cartrefi/ (Maint Cyfartalog Cartrefi) | 946 | (2.4) | (2.3) |
| Math o gartref: un person: pensïynwr | 133 | 14.1 | 14.8 |
| Un person: arall | 101 | 10.7 | 15.4 |
| Un teulu: pob un yn bensiynwyr | 113 | 11.9 | 9.8 |
| Un teulu: pâr priod | 390 | 41.2 | 34.1 |
| Un teulu: pâr yn cyd-fyw | 68 | 7.2 | 8.7 |
| Un teulu: un rhiant | 85 | 9.0 | 11.3 |
| Un teulu: arall | 56 | 5.8 | 5.9 |

Ffynhonnell: Cyfrifiad 2011, Swyddfa Ystadegau Gwladol

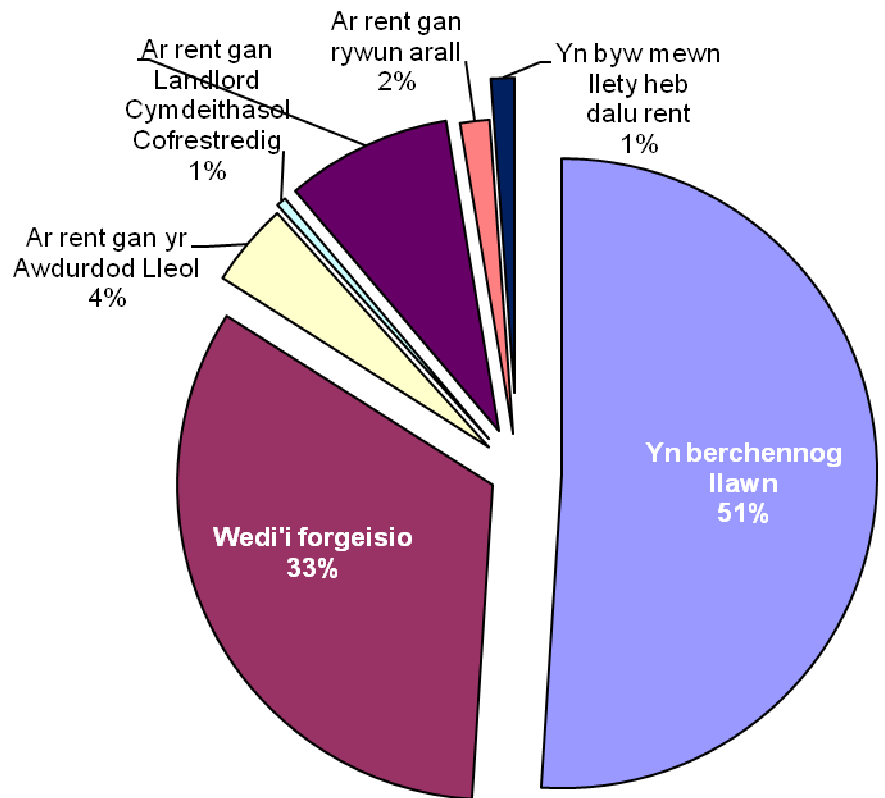
Tai

Tai ar wahân yw'r rhan fwyaf o'r tai yn yr ardal, gyda chyfran isel iawn o dai teras a fflatiau. Mae'r ward yn cynnwys 41 tŷ sy'n eiddo i'r Awdurdod Lleol ac 5 sy'n eiddo i Gymdeithasau Tai.

Mathau o Lety



| Math o denantiaeth | % |
|--|------|
| Yn berchennog llawn | 51.1 |
| Wedi'i forgeisio | 33.0 |
| Ar rent gan yr Awdurdod Lleol | 4.3 |
| Ar rent gan Landlord Cymdeithasol Cofrestredig | 0.5 |
| Ar rent gan Landlord Preifat | 8.5 |
| Ar rent gan rywun arall | 1.5 |
| Yn byw mewn llety heb dalu rent | 1.2 |



Mathau o Lety

| |
|---|
| Tŷ ar wahân |
| Tŷ pâr |
| Fflat, maisonette, rhandy |
| Tŷ Teras |
| Carafannau neu fath arall o lety symudol dros dro |

NODWEDDION CYMDEITHASOL - ECONOMAIDD

- ⇒ Yr amcangyfrif o incwm canolrif cartrefi Abergwili, ar sail data 'PayCheck' CACI 2017 yw £33,826 yr uchaf (allan o'r 58 wardiau) yn Sir Gâr ac 25% yn uwch nag canolrif Sir Gâr o £25,365.
- ⇒ Mae'r proffil cymdeithasol yn awgrymu bod lefel 14.5% yn uwch na'r cyfartaledd yn yrfaeodd rheolaethol a proffesiynol (Lefelau 1-3) a lefel isel o bobl sydd erioed wedi gweithio neu fod yn ddi-waith am gyfnod hir (Lefel 8).

| Proffil Cymdeithasol | Abergwili | % | % Sir Gâr |
|--|-----------|------|-----------|
| <i>Pob un 16-74 oed mewn cartrefi</i> | 1685 | | |
| 1: Galwedigaethau Rheoli Uwch, Gweinyddol a Phroffesiynol | 370 | 22.0 | 13.8 |
| 2: Galwedigaethau Rheoli Is, Gweinyddol a Phroffesiynol | 422 | 25.0 | 19.9 |
| 3: Galwedigaethau Canolraddol | 216 | 12.8 | 11.6 |
| 4: Cyflogwyr Bach a Gweithwyr Hunangyfrif | 309 | 18.3 | 12.6 |
| 5: Galwedigaethau Goruchwyllo Is a Thechnegol | 101 | 6.0 | 7.6 |
| 6: Galwedigaethau Lled-arferol | 177 | 10.5 | 16.7 |
| 7: Galwedigaethau Arferol | 138 | 8.2 | 13.0 |
| 8: Erioed Wedi Gweithio a di-waith am Gyfnod Hir | 39 | 2.3 | 4.9 |

Ffynhonnell: Cyfrifiad 2011, Swyddfa Ystadegau Gwladol

YR ECONOMI A'R FARCHNAD LAFUR

| Pobl sy'n Hawlio Budd-daliadau | Abergwili | Cyfradd % | % Poblogaeth Weithiol Sir Gâr |
|--|-----------|-----------|-------------------------------|
| Budd-dal diweithdra (JSA): Tachwedd 2017 | 9 | 0.6 | 1.0 |
| Budd-daliadau Analluogrwydd (ESA/IB/SDA): Mai 2017 | 60 | 4.2 | 9.1 |
| Cymhorthdal Incwm: Mai 2017 | 10 | 0.7 | 1.6 |
| Lwfans Byw i'r Anabl: Mai 2017 | 55 | 3.9 | 7.2 |
| Credyd Pensiwn: Mai 2017 (Poblogaeth 65+) | 65 | 11.1 | 16.5 |
| Pobl sy'n hawlio Pensiwn Gwladol: Mai 2017 | 590 | - | - |

Ffynhonnell: System weinyddol y Ganolfan Byd Gwaith, yr Adran Gwaith a Phensiynau

| Statws Economaidd (pobl 16-74 oed) | Abergwili | % Abergwili | % Sir Gâr |
|------------------------------------|-----------|-------------|-----------|
| Yn economaidd weithgar | 1,188 | 70.6 | 64.9 |
| Cyflogeion: Rhan-amser | 229 | 13.6 | 13.9 |
| Cyflogeion: Amser llawn | 594 | 35.3 | 33.7 |
| Hunan-gyflogedig | 288 | 17.1 | 11.0 |
| Di-waith | 37 | 2.2 | 3.7 |
| Myfyriwr amser llawn | 40 | 2.4 | 2.5 |
| Yn economaidd anweithgar | 497 | 29.5 | 35.1 |
| Wedi ymddeol | 319 | 18.9 | 18.1 |
| Myfyriwr | 60 | 3.6 | 4.5 |
| Yn gofalu am y cartref/teulu | 52 | 3.1 | 3.8 |
| À salwch parhaus/yn anabl | 49 | 2.9 | 6.8 |
| Arall | 17 | 1.0 | 1.9 |

Ffynhonnell: Cyfrifiad 2011, Swyddfa Ystadegau Gwladol

MYNEGAI AMDDIFADEDD LLUOSOG CYMRU (WIMD)

Roedd WIMD 2011 yn seiliedig ar ddaearyddiaeth fanwl iawn yr Ardaloedd Cynnyrch Ehangach Haen Is (LSOAs). Mae WIMD 2014 yn cynnwys wyth maes, Incwm, Cyflogaeth, Iechyd, Addysg, Tai, Mynediad at Wasanaethau, yr Amgylchedd Ffisegol a Diogelwch Cymunedol, ac mae'n cael ei gyhoeddi ar lefel Ardal Gynnyrch Ehangach Haen Is, ac mae 112 ohonynt yn Sir Gâr. Roedd WIMD 2014 yn seiliedig ar ddaearyddiaeth fanwl iawn yr Ardaloedd Cynnyrch Ehangach Haen Is (LSOAs). O dan WIMD Safle 1 yw'r mwyaf amddifad ac mae **Abergwili** yn safle 106 o blith yr 112 LSOAs yn Sir Gâr ac yn 1516 yng Nghymru o 1909 LSOAs.

Y lefel uchaf o amddifadedd yn Abergwili yw'r maes Mynediad at Wasanaethau gan ei fod yn safle 23 yn Sir Gâr ac yn 171 yng Nghymru am y maes hwn.

| LSOA | Mynegai Cyffredinol | | Incwm | | Cyflogaeth | | Iechyd | | Addysg | | Mynediad at Wasanaethau | | Diogelwch Cymunedol | | Yr Amgylchedd Ffisegol | | Tai | |
|-----------|---------------------|-----|-------|-----|------------|-----|--------|----|--------|-----|-------------------------|----|---------------------|-----|------------------------|----|------|----|
| Abergwili | 1516 | 106 | 1709 | 110 | 1737 | 112 | 1172 | 84 | 1599 | 106 | 171 | 23 | 1866 | 105 | 1274 | 81 | 1511 | 96 |

Ffynhonnell: Mynegai Amddifadedd Lluosog Cymru 2014 (wedi ddiweddarau Awst 2016), Llywodraeth Cymru.

Noder: Trefnir yr LSOAs o 1-112 (Sir Gâr), 1-1909 (Cymru).

TROSEDDU

| Abergwili | Grŵp Troseddau | | | | | | | | | | | | Cyfanswm Blynyddol | |
|---|-------------------------|----------------------------------|------------------------|---------------------|--|----------------|---------------------------|---------|-------------------|------|----------------|-----------------------|--------------------|--|
| | Llosg a niwed troseddol | Byrgleriaeth – Busnes a Chymuned | Byrgleriaeth – Cartref | Troseddau Cyffuriau | Troseddau amrywiol yn erbyn Cymdeithas | Meddiant Arfau | Troseddau Trefn Gyhoeddus | Lladrad | Troseddau Rhywiol | Dwyn | Troseddau Ceir | Trais yn erbyn person | | |
| Blwyddyn Ariannol (1af Ebrill i 31 Mawrth) | | | | | | | | | | | | | | |
| 2016/2017 | 8 | 4 | 0 | 5 | 1 | 0 | 3 | 0 | 1 | 8 | 1 | 8 | 39 | |

Ffynhonnell: Pencadlys Heddlu Dyfed Powys, Llangynnwr.

Am Wybodaeth Bellach Cysylltwch â:

Lesley Rees, Swyddog Polisi, Ymchwil a Gwybodaeth
01267 224462
llrees@sirgar.gov.uk