

WARD BIGYN: PROFFIL O'R ARDAL ETHOLIADOL

Tîm Polisi, Ymchwil a Gwybodaeth, Cyngor Sir Caerfyrddin, Ionawr 2018

Cynghorwyr (Pleidlais Etholiadol 2017): Jeff Edmunds a Eryl Morgan (Llafur).

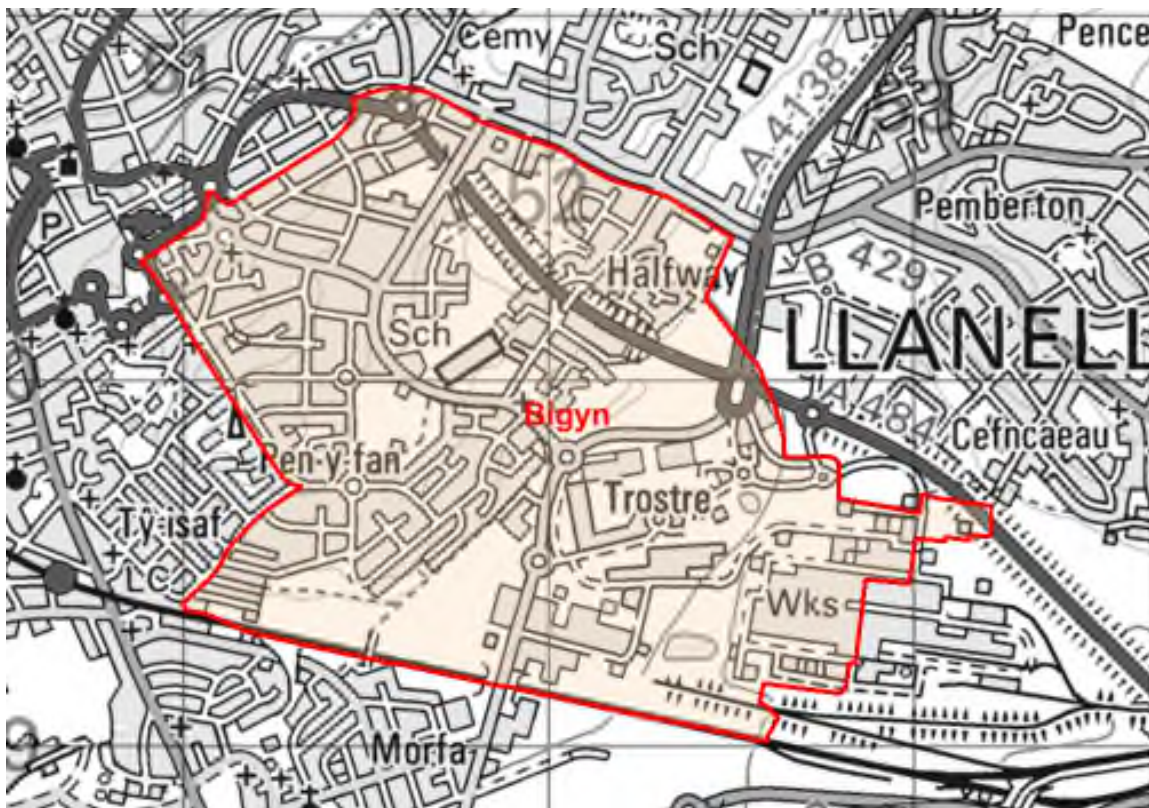
Y garfan a bleidleisiodd = 35.48%

Nifer etholwyr (Rhagfyr 2017): 4,730

Poblogaeth: 6,511 (Amcangyfrif Poblogaeth Canol Blwyddyn 2016, SYG)

Etholaeth Cynulliad Cenedlaethol Cymru a Senedd y DU: Llanelli

Cyfleusterau sy'n eiddo i'r Cyngor: Cartref Gofal Y Bwthyn, Ysgol Gynradd Stebonheath, Maes Chwarae Clos yr Ysgol, Alotiadau Heol y Goroni, Parc Pen-Y-Fan, Maes Chwarae Cwrt Nightingale, Chwarel Penyfan.



© Hawlfraint y Goron a hawliau cronfa ddata 2017 Arolwg Ordnans 100023377

© Crown copyright and database rights 2017 Ordnance Survey 100023377

Lleoliad: Tua 35km o Dref Caerfyrddin

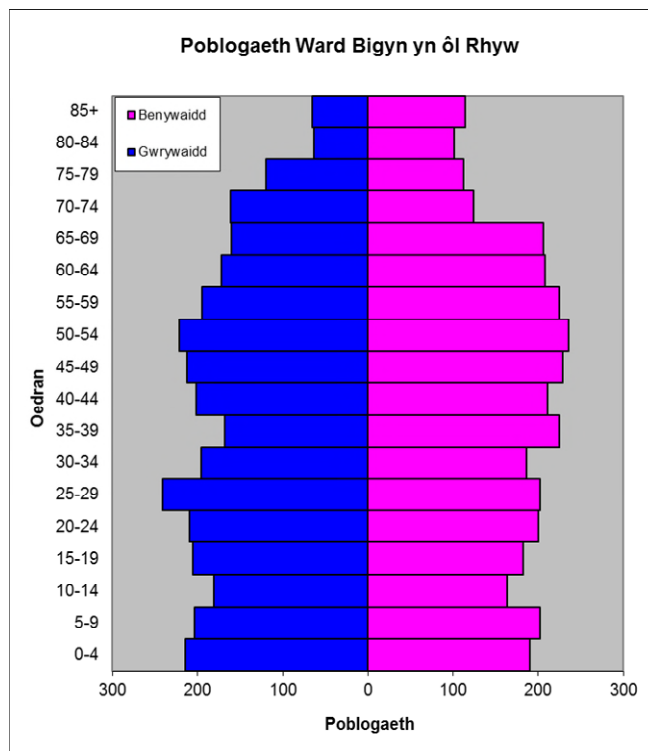
- ⇒ Arwynebedd: 2.33km²
- ⇒ Dwysedd Poblogaeth: 2,794 o bobl i bob km²
- ⇒ Newid yn y Boblogaeth: 2011-2016: -250 (-3.7%)
- ⇒ Prif Gyflogwyr: Cyngor Sir Caerfyrddin (ysgolion a Hamdden)

YSTADEGAU POBLOGAETH

Amcangyfrif Poblogaeth Canol Blwyddyn 2016

| Strwythur Oedran | Poblogaeth Bigyn | % Bigyn | % Sir Gâr |
|------------------|------------------|------------|------------|
| Oed: 0-4 | 405 | 6.2 | 5.3 |
| 5-14 | 751 | 11.5 | 11.3 |
| 15-24 | 798 | 12.3 | 10.8 |
| 25-44 | 1,631 | 25.0 | 21.6 |
| 45-64 | 1,699 | 26.1 | 28.0 |
| 65-74 | 651 | 10.0 | 12.8 |
| 75+ | 576 | 8.8 | 10.2 |
| Cyfanswm | 6,511 | 100 | 100 |

Ffynhonnell: Adroddiad aggregated lower Super Output Area (LSOA) Small Area Population Estimates, 2016, Y Swyddfa Ystadegau Gwladol



- ⇒ Y ward gyda'r boblogaeth uchaf yn Sir Gâr ac yn 4 ymhlith y rhai â'r dwysedd uchaf.
- ⇒ Y gyfran uchaf o bobl rhwng 45-64 oed.
- ⇒ Cyfran uchel o bobl heb gymwysterau ac efo salwch cyfyngus hirdymor.
- ⇒ Cyfran isel o siaradwyr Cymraeg, is na chyfartaledd Sir Gâr.

Data o Gyfrifiad 2011

| Poblogaeth: Ffeithiau Allweddol | Bigyn | % Bigyn | Sir Gâr |
|---|-------|---------|---------|
| Pobl: a anwyd yng Nghymru | 5612 | 83.0 | 76.0 |
| A anwyd y tu allan i'r DU | 440 | 6.5 | 4.1 |
| Mewn grwpiau ethnig heblaw gwyn | 131 | 1.7 | 1.9 |
| Gyda salwch cyfyngus hirdymor | 1775 | 26.3 | 25.4 |
| Heb gymwysterau (16-74 oed) | 1645 | 30.3 | 26.8 |
| Gyda chymwysterau lefel uchel (16-74 oed) | 993 | 18.3 | 23.9 |
| Yn medru siarad Cymraeg | 1496 | 23.0 | 43.9 |

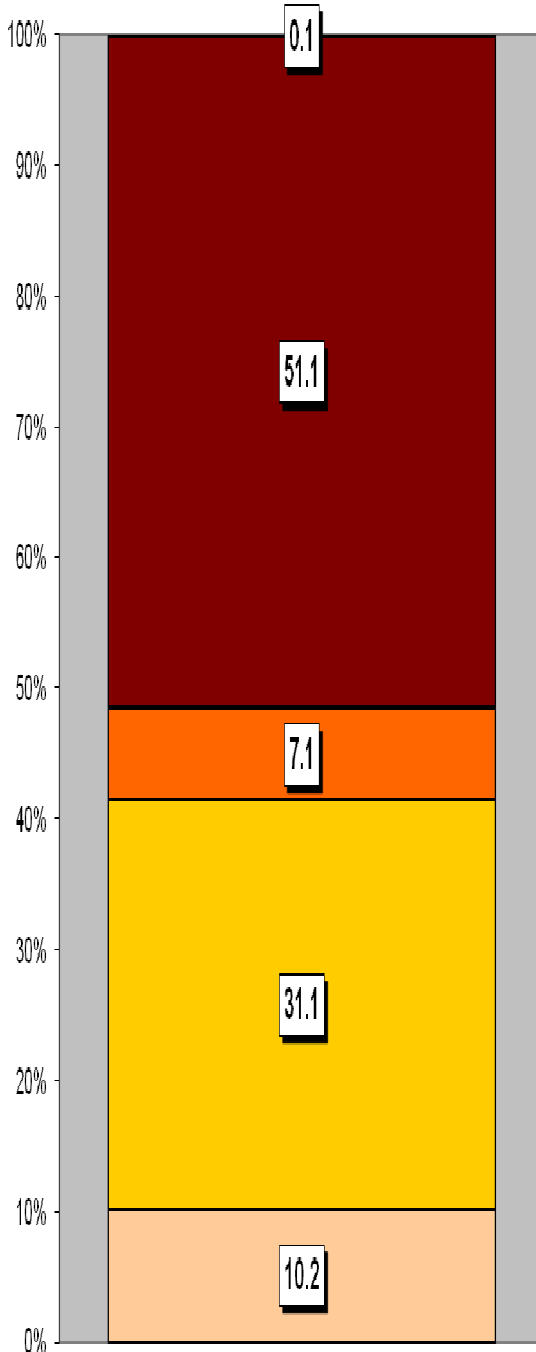
| Cyfansoddiad Cartrefi | Bigyn | % Bigyn | Sir Gâr |
|---|-------|---------|---------|
| Cyfanswm Cartrefi/ (Maint Cyfartalog Cartrefi) | 2,827 | (2.3) | (2.3) |
| Math o gartref: un person: pensïynwr | 377 | 13.3 | 14.8 |
| Un person: arall | 481 | 17.0 | 15.4 |
| Un teulu: pob un yn bensiynwr | 205 | 7.3 | 9.8 |
| Un teulu: pâr priod | 919 | 32.5 | 34.1 |
| Un teulu: pâr yn cyd-fyw | 243 | 8.6 | 8.7 |
| Un teulu: un rhiant | 403 | 14.3 | 11.3 |
| Un teulu: arall | 199 | 7.0 | 5.9 |

Ffynhonnell: Cyfrifiad 2011, Swyddfa Ystadegau Gwladol

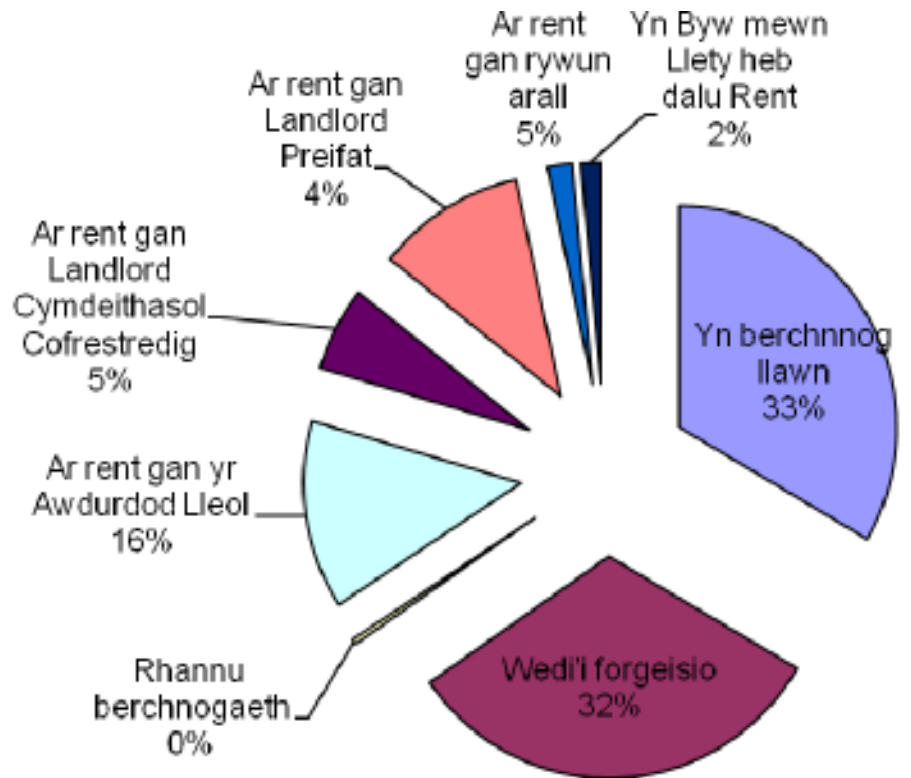
TAI

Tai teras sydd yn yr ardal yn bennaf gyda chyfran uwch o dai pâr o gymharu â nifer y tai ar wahân a fflatiau, maisonettes a rhandai. Mae'r ward yn cynnwys 387 tŷ sy'n eiddo i'r Awdurdod Lleol ac 172 sy'n eiddo i Gymdeithasau Tai.

Mathau o Lety



| Math o Denantiaeth | % |
|--|------|
| Yn berchennog llawn | 33.3 |
| Wedi'i forgeisio | 31.8 |
| Rhan-berchnogaeth | 0.4 |
| Ar rent gan yr Awdurdod Lleol | 13.7 |
| Ar rent gan Landlord Cymdeithasol Cofrestredig | 6.1 |
| Ar rent gan Landlord Preifat | 11 |
| Ar rent gan rywun arall | 1.8 |
| Yn Byw mewn Llety heb dalu Rent | 1.5 |



Mathau o Lety

- Tŷ ar wahân
- Tŷ pâr
- Fflat, maisonette, rhandy
- Tŷ Teras
- Carafannau neu fath arall o lety symudol dros dro

NODWEDDION CYMDEITHASOL - ECONOMAIDD

- ⇒ Yr amcangyfrif o incwm canolrif cartrefi Bigyn, ar sail data 'PayCheck' CACI 2017 yw £22,189. Mae'r ward yn 8^{fed} isaf (allan o'r 58 wardiau) yn Sir Gâr ac 14.3% yn is nag ganolrif Sir Gâr, sef £25,365.
- ⇒ Mae'r proffil cymdeithasol yn awgrymu bod lefel uwch na'r cyfartaledd o bobl sydd erioed wedi gweithio a di-waith am gyfnod hir (Lefel 8) a chyfradd uwch na'r cyfartaledd o weithwyr yn swyddi galwedigaethau lled-arferol/arferol (Lefelau 6-7).

| Proffil Cymdeithasol | Bigyn | % | % Sir Gâr |
|--|-------|------|-----------|
| <i>Pob un 16-74 oed mewn cartrefi</i> | 4836 | | |
| 1: Galwedigaethau Rheoli Uwch, Gweinyddol a Phroffesiynol | 454 | 9.4 | 13.8 |
| 2: Galwedigaethau Rheoli Is, Gweinyddol a Phroffesiynol | 791 | 16.4 | 19.9 |
| 3: Galwedigaethau Canolraddol | 576 | 11.9 | 11.6 |
| 4: Cyflogwyr Bach a Gweithwyr Hunangyfrif | 323 | 6.7 | 12.6 |
| 5: Galwedigaethau Goruchwyllo Is a Thechnegol | 422 | 8.7 | 7.6 |
| 6: Galwedigaethau Lled-arferol | 1081 | 22.4 | 16.7 |
| 7: Galwedigaethau Arferol | 803 | 16.6 | 13.0 |
| 8: Erioed Wedi Gweithio a di-waith am Gyfnod Hir | 305 | 6.3 | 4.9 |

Ffynhonnell: Cyfrifiad 2011, Swyddfa Ystadegau Gwladol

YR ECONOMI A'R FARCHNAD LAFUR

| Pobl sy'n Hawlio Budd-daliadau | Bigyn | % Cyfradd | % Poblogaeth Weithiol Sir Gâr |
|--|-------|-----------|-------------------------------|
| Budd-dal diweithdra (JSA): Tachwedd 2017 | 50 | 1.2 | 1.0 |
| Budd-daliadau Analluogrwydd (ESA/IB/SDA): Mai 2017 | 465 | 11.5 | 9.1 |
| Cymhorthdal Incwm: Mai 2017 | 90 | 2.2 | 1.6 |
| Lwfans Byw i'r Anabl: Mai 2017 | 345 | 8.5 | 7.2 |
| Credyd Pensiwn: Mai 2017 (Poblogaeth 65+) | 290 | 23.6 | 16.5 |
| Pobl sy'n hawlio Pensiwn Gwladol: Mai 2017 | 1275 | - | - |

Ffynhonnell: System weinyddol y Ganolfan Byd Gwaith, yr Adran Gwaith a Phensiynau

| Statws Economaidd (pobl 16-74 oed) | Bigyn | % Bigyn | % Sir Gâr |
|------------------------------------|-------|---------|-----------|
| Yn economaidd weithgar | 3156 | 65.3 | 64.9 |
| Cyflogeion: Rhan-amser | 794 | 16.4 | 13.9 |
| Cyflogeion: Amser llawn | 1760 | 36.4 | 33.7 |
| Hunan-gyflogedig | 274 | 5.7 | 11.0 |
| Di-waith | 193 | 4.0 | 3.7 |
| Myfyriwr amser llawn | 135 | 2.8 | 2.5 |
| Yn economaidd anweithgar | 1680 | 34.8 | 35.1 |
| Wedi ymddeol | 743 | 15.4 | 18.1 |
| Myfyriwr | 178 | 3.7 | 4.5 |
| Yn gofalu am y cartref/teulu | 216 | 4.5 | 3.8 |
| Â salwch parhaus/yn anabl | 417 | 8.6 | 6.8 |
| Arall | 126 | 2.6 | 1.9 |

Ffynhonnell: Cyfrifiad 2011, Swyddfa Ystadegau Gwladol

MYNEGAI AMDDIFADEDD LLUOSOG CYMRU (WIMD)

Roedd WIMD 2014 yn seiliedig ar ddaeyryddiaeth fanwl iawn yr Ardaloedd Cynnyrch Ehangach Haen Is (LSOAs). Mae WIMD 2011 yn cynnwys wyth maes, Incwm, Cyflogaeth, Iechyd, Addysg, Tai, Mynediad at Wasanaethau, yr Amgylchedd Ffisegol a Diogelwch Cymunedol, ac mae'n cael ei gyhoeddi ar lefel Ardal Gynnyrch Ehangach Haen Is, ac mae 112 ohonynt yn Sir Gâr. Roedd WIMD 2014 yn seiliedig ar ddaeyryddiaeth fanwl iawn yr Ardaloedd Cynnyrch Ehangach Haen Is (LSOAs). O dan WIMD Safle 1 yw'r mwyaf amddifad ac mae **Bigyn 1** yn safle 66 o blith yr 112 LSOAs yn Sir Gâr ac yn 1015 yng Nghymru o 1909 LSOAs, mae **Bigyn 2** yn safle 51 yn Sir Gâr ac yn 859 yng Nghymru. Mae **Bigyn 3** yn safle 61 yn Sir Gâr ac yn 967 yng Nghymru ac mae **Bigyn 4** yn safle 2 yn Sir Gâr ac yn 124 yng Nghymru.

Y lefel uchaf o amddifadedd yn **Bigyn 1** yw'r maes lechyd gan ei fod yn safle 11 yn Sir Gâr ac yn 329 yng Nghymru am y maes hwn. Yn **Bigyn 2** y lefel uchaf o amddifadedd yw'r maes Diogelwch Cymunedol gan ei fod yn safle 15 yn Sir Gâr ac yn 520 yng Nghymru am y maes hwn. Y lefel uchaf o amddifadedd yn **Bigyn 3** yw'r maes Diogelwch Cymunedol gan ei fod yn safle 29 yn Sir Gâr ac yn 897 yng Nghymru am y maes hwn. Y lefel uchaf o amddifadedd yn **Bigyn 4** yw'r meysydd Incwm yn safle 1 yn Sir Gâr ac yn safle 99 yn olynol yng Nghymru am y meysydd yma. Mae'r meysydd Addysg a Chyflogaeth yn safle uchel yn yr ardal yma hefyd, 4ydd yn Sir Gâr ac 150 a 152 yn olynol yng Nghymru.

| LSOA | Mynegai Cyffredinol | | Incwm | | Cyflogaeth | | Iechyd | | Addysg | | Mynediad at Wasanaethau | | Diogelwch Cymunedol | | Yr Amgylchedd Ffisegol | | Tai | |
|---------|---------------------|----|-------|----|------------|----|--------|----|--------|----|-------------------------|----|---------------------|----|------------------------|----|------|----|
| Bigyn1 | 1015 | 66 | 1363 | 92 | 1195 | 82 | 329 | 11 | 1105 | 65 | 1404 | 97 | 462 | 14 | 284 | 16 | 1315 | 78 |
| Bigyn 2 | 859 | 51 | 823 | 39 | 756 | 41 | 952 | 61 | 731 | 37 | 1493 | 98 | 520 | 15 | 865 | 56 | 473 | 16 |
| Bigyn 3 | 967 | 61 | 902 | 48 | 774 | 43 | 921 | 58 | 939 | 53 | 1399 | 95 | 897 | 29 | 753 | 43 | 620 | 33 |
| Bigyn 4 | 124 | 2 | 99 | 1 | 152 | 4 | 166 | 5 | 150 | 4 | 669 | 65 | 301 | 10 | 421 | 23 | 598 | 30 |

Bigyn 1 – Coedcae, Bigyn 2 – Wern, Bigyn 3 – Stebonheath, Bigyn 4 - Penylan.

Ffynhonnell: Mynegai Amddifadedd Lluosog Cymru 2014 (wedi ddiweddarau Awst 2016), Llywodraeth Cymru.

Noder: Trefnir yr LSOAs o 1-112 (Sir Gâr), 1-1909 (Cymru).

TROSEDDU

| Bigyn | Grŵp Troseddau | | | | | | | | | | | | | Cyfanswm Blynnyddol |
|--|------------------------|----------------------------------|------------------------|---------------------|--|----------------|---------------------------|---------|-------------------|------|----------------|-----------------------|-----|---------------------|
| Blwyddyn Ariannol (1af Ebrill i 31 Mawrth) | Llog a niwed troseddol | Byrgleriaeth – Busnes a Chymuned | Byrgleriaeth – Cartref | Troseddau Cyffuriau | Troseddau amrywiol yn erbyn Cymdeithas | Meddiant Arfau | Troseddau Trefn Gyhoeddus | Lladrad | Troseddau Rhywiol | Dwyn | Troseddau Ceir | Trais yn erbyn person | | |
| 2016/2017 | 126 | 14 | 11 | 24 | 5 | 4 | 14 | 0 | 5 | 162 | 33 | 109 | 507 | |

Ffynhonnell: Pencadlys Heddlu Dyfed Powys, Llangynnw.

Am Wybodaeth Bellach Cysylltwch â:

Lesley Rees, Swyddog Polisi, Ymchwil a Gwybodaeth

01267 224462

llrees@sirgar.gov.uk