

WARD Y BYNEA: PROFFIL O'R ARDAL ETHOLIADOL

Tîm Polisi, Ymchwil a Gwybodaeth, Cyngor Sir Caerfyrddin, Ionawr 2018

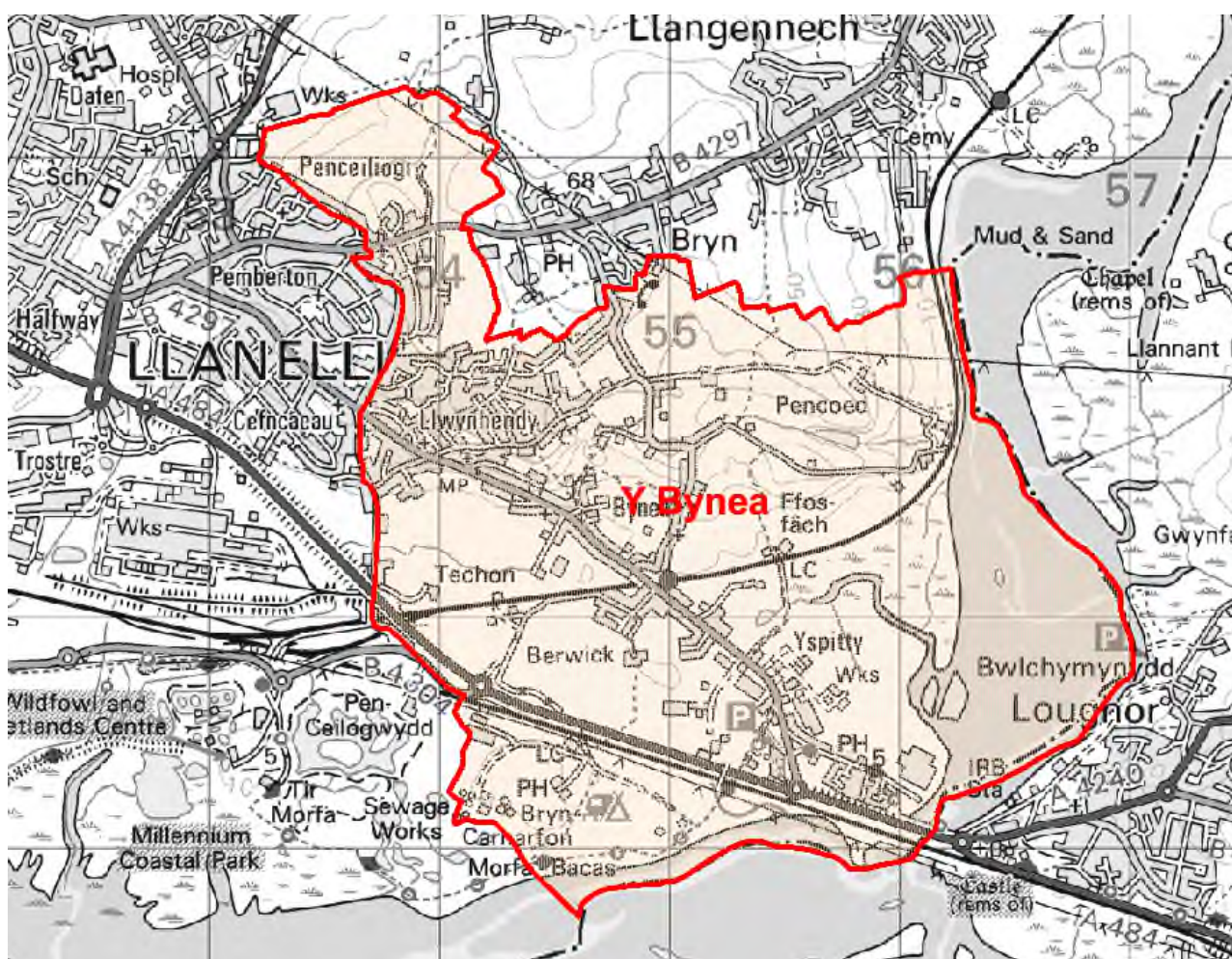
Cynghorwyr (Pleidlais Etholiadol 2017): Derek Michael Cundy (Llafur), Y garfan a bleidleisiodd = 38.34%

Nifer etholwyr (Rhagfyr 2017): 3,107

Poblogaeth: 4,307 (Amcangyfrif Poblogaeth Canol Blwyddyn 2016, SYG)

Etholaeth Cynulliad Cenedlaethol Cymru a Senedd y DU: Llanelli

Cyfleusterau sy'n eiddo i'r Cyngor: Cartref Gofal a Chanolfan Dydd Llys-Y-Bryn, Ysgol Gynradd Y Bynea, Parc Trallwm, Maes Chwarae Bryn Isaf, Neuadd Efengyl Amanwy, Safle Carafannau Pen-Y-Bryn, Ardal Chwarae Heol Berwick.



© Hawlfraint y Goron a hawliau cronfa ddata 2017 Arolwg Ordnans 100023377

© Crown copyright and database rights 2017 Ordnance Survey 100023377

Lleoliad: Tua 35.6 km o Dref Caerfyrddin

⇒ Arwynebedd: 7.20km²

⇒ Dwysedd Poblogaeth: 598 o bobl i bob km²

⇒ Newid yn y Boblogaeth: 2011-2016 +100 (+2.4%)

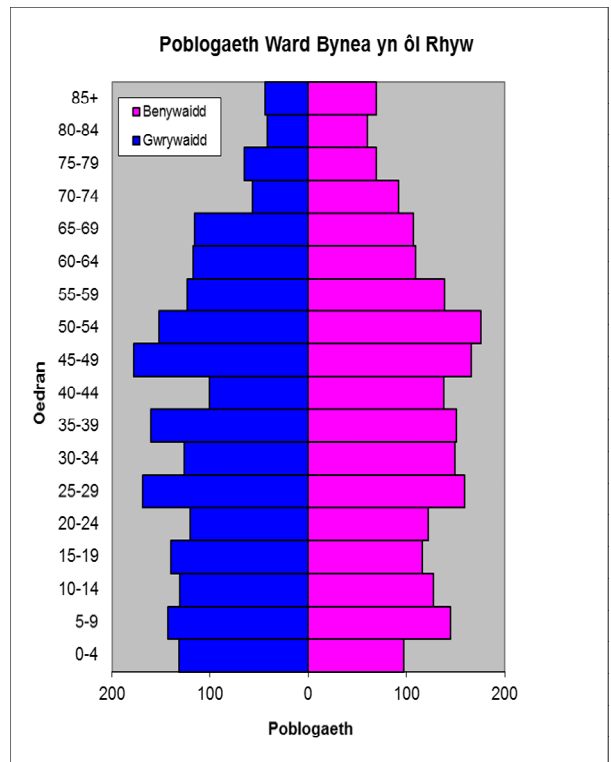
⇒ Prif Gyflogwyr: Cyngor Sir Caerfyrddin (ysgolion a Hamdden)

YSTADEGAU POBLOGAETH

Amcangyfrif Poblogaeth Canol Blwyddyn 2016

| Strwythur Oedran | Poblogaeth Y Bynea | % Y Bynea | % Sir Gâr |
|------------------|--------------------|------------|------------|
| Oed: 0-4 | 229 | 5.3 | 5.3 |
| 5-14 | 546 | 12.7 | 11.3 |
| 15-24 | 498 | 11.6 | 10.8 |
| 25-44 | 1153 | 26.8 | 21.6 |
| 45-64 | 1160 | 26.9 | 28.0 |
| 65-74 | 372 | 8.6 | 12.8 |
| 75+ | 349 | 8.1 | 10.2 |
| Cyfanswm | 4,307 | 100 | 100 |

Ffynhonnell: Adroddiad aggregated lower Super Output Area (LSOA) Small Area Population Estimates, 2016, Y Swyddfa Ystadegau Gwladol



- ⇒ Yn 10 ymhlith y wardiau gyda'r boblogaeth uchaf yn Sir Gâr, ac yn 13 ymhlith y rhai â'r dwysedd uchaf.
- ⇒ Y gyfran uchaf o bobl rhwng 45-64 oed, a'r gyfran rhwng 25-44 oed dros 4% yn uwch nag chyfartaledd Sir Gâr.
- ⇒ Nifer o bobl heb gymwysterau braidd yn is nag chyfartaledd Sir Gâr.
- ⇒ Nifer isel o siaradwyr Cymraeg

Data o Gyfrifiad 2011

| Poblogaeth: Ffeithiau Allweddol | Y Bynea | % Y Bynea | Sir Gâr |
|---|---------|-----------|---------|
| Pobl: a anwyd yng Nghymru | 3568 | 84.8 | 76.0 |
| A anwyd y tu allan i'r DU | 161 | 3.8 | 4.1 |
| Mewn grwpiau ethnig heblaw gwyn | 93 | 2.2 | 1.9 |
| Gyda salwch cyfyngus hirdymor | 974 | 23.1 | 25.4 |
| Heb gymwysterau (16-74 oed) | 858 | 25.6 | 26.8 |
| Gyda chymwysterau lefel uchel (16-74 oed) | 792 | 23.6 | 23.9 |
| Yn medru siarad Cymraeg | 1247 | 31.0 | 43.9 |

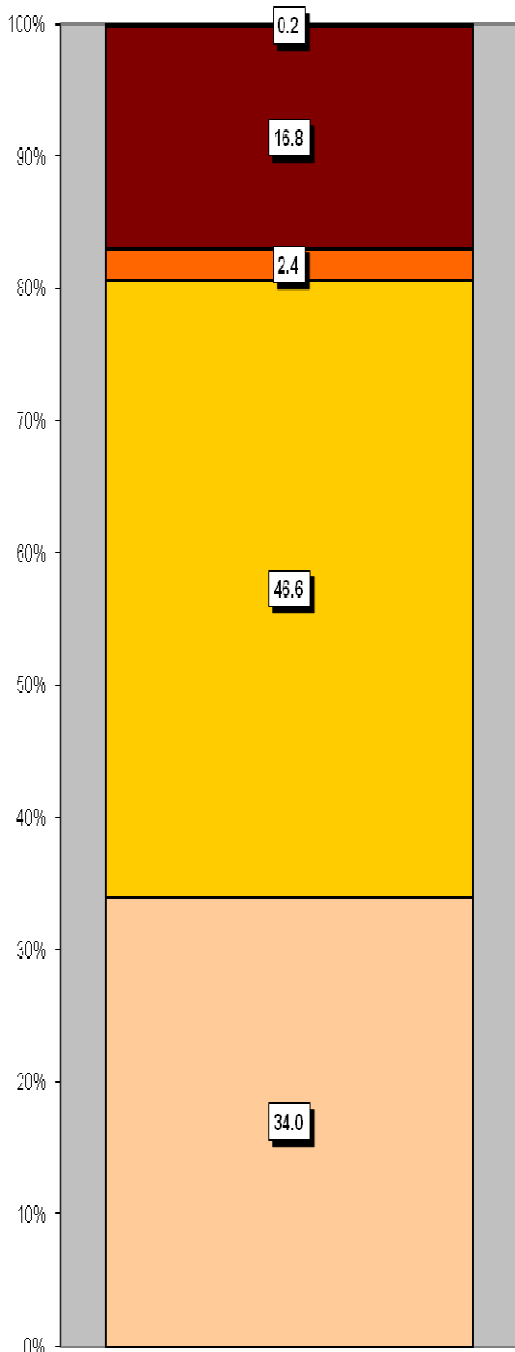
| Cyfansoddiad Cartrefi | Bynea | Bynea % | Sir Gâr |
|---|-------|---------|---------|
| Cyfanswm Cartrefi/ (Maint Cyfartalog Cartrefi) | 1705 | (2.4) | (2.3) |
| Math o gartref: un person: pensiyonwr | 194 | 11.4 | 14.8 |
| Un person: arall | 240 | 14.1 | 15.4 |
| Un teulu: pob un yn bensiynwyr | 129 | 7.6 | 9.8 |
| Un teulu: pâr priod | 657 | 38.5 | 34.1 |
| Un teulu: pâr yn cyd-fyw | 210 | 12.3 | 8.7 |
| Un teulu: un rhiant | 203 | 11.9 | 11.3 |
| Un teulu: arall | 72 | 4.2 | 5.9 |

Ffynhonnell: Cyfrifiad 2011, Swyddfa Ystadegau Gwladol

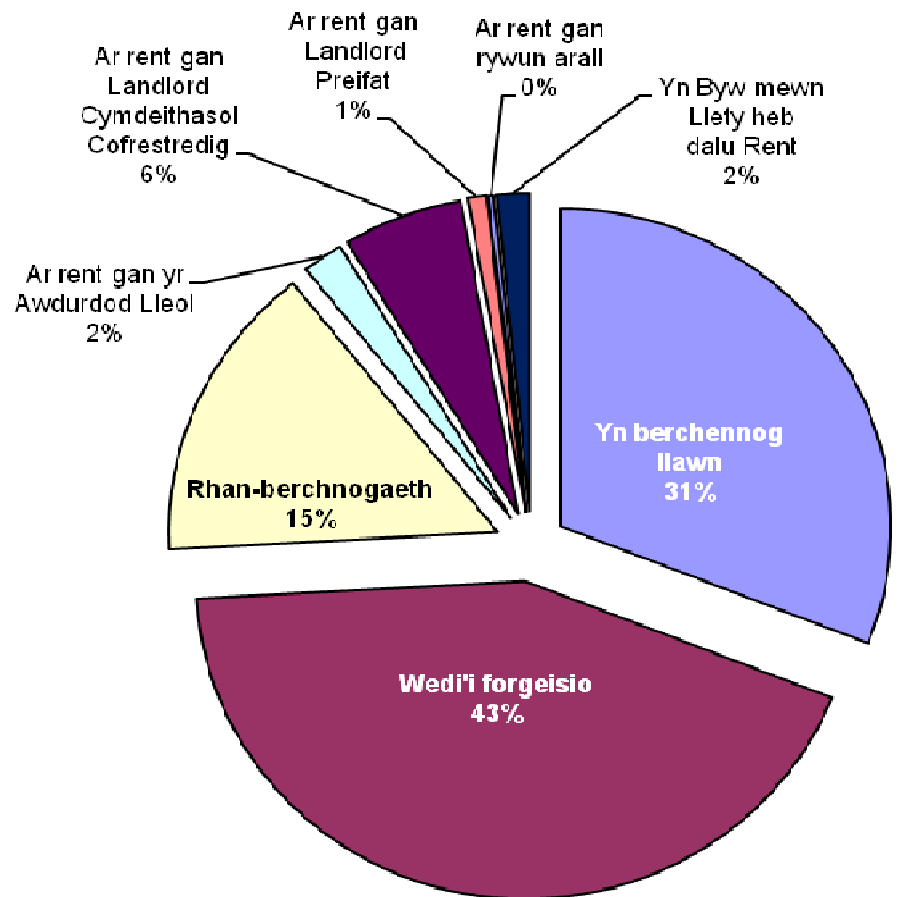
TAI

Tai pâr yw'r rhan fwyaf o'r tai yn yr ardal. Mae yno gyfran fach o garafannau a mathau eraill o lety symudol dros dro, a fflatiau, maisonettes a rhandai. Mae'r ward yn cynnwys 259 tŷ sy'n eiddo i'r Awdurdod Lleol a 34 sy'n eiddo i Gymdeithasau Tai.

Mathau o Lety



| Math o Denantiaeth | % |
|--|------|
| Yn berchennog llawn | 31.0 |
| Wedi'i forgeisio | 43.2 |
| Rhan-berchnogaeth | 15.2 |
| Ar rent gan yr Awdurdod Lleol | 2.0 |
| Ar rent gan Landlord Cymdeithasol Cofrestredig | 5.9 |
| Ar rent gan Landlord Preifat | 0.9 |
| Ar rent gan rywun arall | 0.3 |
| Yn Byw mewn Llety heb dalu Rent | 1.6 |



Mathau o Lety

| |
|---|
| Tŷ ar wahân |
| Tŷ pâr |
| Fflat, maisonette, rhandy |
| Tŷ Teras |
| Carafannau neu fath arall o lety symudol dros dro |

NODWEDDION CYMDEITHASOL - ECONOMAIDD

- ⇒ Yr amcangyfrif o incwm canolrif cartrefi Bynea, ar sail data 'PayCheck' CACI 2017 yw £27,067 yn safle 23 uchaf (allan o'r 58 wardiau) yn Sir Gâr ac 6.3% yn uwch nag canolrif Sir Gâr, sef £25,365.
- ⇒ Mae'r proffil cymdeithasol yn awgrymu bod yma lefel uwch na'r cyfartaledd o bobl mewn galwedigaethau rheoli uwch/is, gweinyddol a phroffesiynol (Lefelau 1-2).

| Proffil Cymdeithasol | Bynea | % | % Sir Gâr |
|--|-------|------|-----------|
| <i>Pob un 16-74 oed mewn cartrefi</i> | 3007 | | |
| 1: Galwedigaethau Rheoli Uwch, Gweinyddol a Phroffesiynol | 456 | 15.2 | 13.8 |
| 2: Galwedigaethau Rheoli Is, Gweinyddol a Phroffesiynol | 666 | 22.1 | 19.9 |
| 3: Galwedigaethau Canolraddol | 416 | 13.8 | 11.6 |
| 4: Cyflogwyr Bach a Gweithwyr Hunangyfrif | 226 | 7.5 | 12.6 |
| 5: Galwedigaethau Goruchwylio Is a Thechnegol | 249 | 8.3 | 7.6 |
| 6: Galwedigaethau Lled-arferol | 532 | 17.7 | 16.7 |
| 7: Galwedigaethau Arferol | 373 | 12.4 | 13.0 |
| 8: Erioed Wedi Gweithio a di-waith am Gyfnod Hir | 127 | 4.2 | 4.9 |

Ffynhonnell: Cyfrifiad 2011, Swyddfa Ystadegau Gwladol

YR ECONOMI A'R FARCHNAD LAFUR

| Pobl sy'n Hawlio Budd-daliadau | Y Bynea | % Cyfradd | % Poblogaeth Weithiol Sir Gâr |
|--|---------|-----------|-------------------------------|
| Budd-dal diweithdra (JSA): Tachwedd 2017 | 28 | 1.0 | 1.0 |
| Budd-daliadau Analluogrwydd (ESA/IB/SDA): Mai 2017 | 235 | 8.7 | 9.1 |
| Cymhorthdal Incwm: Mai 2017 | 35 | 1.3 | 1.6 |
| Lwfans Byw i'r Anabl: Mai 2017 | 175 | 6.4 | 7.2 |
| Credyd Pensiwn: Mai 2017 (Poblogaeth 65+) | 135 | 18.9 | 16.5 |
| Pobl sy'n hawlio Pensiwn Gwladol: Mai 2017 | 770 | - | - |

Ffynhonnell: System weinyddol y Ganolfan Byd Gwaith, yr Adran Gwaith a Phensiynau

| Statws Economaidd (pobl 16-74 oed) | Y Bynea | % Y Bynea | % Sir Gâr |
|------------------------------------|---------|-----------|-----------|
| Yn economaidd weithgar | 2104 | 70.0 | 58.6 |
| Cyflogeion: Rhan-amser | 459 | 15.3 | 10.75 |
| Cyflogeion: Amser llawn | 1272 | 42.3 | 32.67 |
| Hunan-gyflogedig | 192 | 6.4 | 10.02 |
| Di-waith | 108 | 3.6 | 3.37 |
| Myfyriwr amser llawn | 73 | 2.4 | 1.78 |
| Yn economaidd anweithgar | 903 | 30.0 | 41.4 |
| Wedi ymddeol | 400 | 13.3 | 16.12 |
| Myfyriwr | 121 | 4.0 | 4.51 |
| Yn gofalu am y cartref/teulu | 127 | 4.2 | 6.23 |
| À salwch parhaus/yn anabl | 197 | 6.6 | 11.07 |
| Arall | 58 | 1.9 | 3.47 |

Ffynhonnell: Cyfrifiad 2011, Swyddfa Ystadegau Gwladol

MYNEGAI AMDDIFADEDD LLUOSOG CYMRU (WIMD)

Roedd WIMD 2014 yn seiliedig ar ddaearyddiaeth fanwl iawn yr Ardaloedd Cynnyrch Ehangach Haen Is (LSOAs). Mae WIMD 2014 yn cynnwys wyth maes, Incwm, Cyflogaeth, Iechyd, Addysg, Tai, Mynediad at Wasanaethau, yr Amgylchedd Ffisegol a Diogelwch Cymunedol, ac mae'n cael ei gyhoeddi ar lefel Ardal Gynnyrch Ehangach Haen Is, ac mae 112 ohonynt yn Sir Gâr. Roedd WIMD 2014 yn seiliedig ar ddaearyddiaeth fanwl iawn yr Ardaloedd Cynnyrch Ehangach Haen Is (LSOAs). O dan WIMD Safle 1 yw'r mwyaf amddifad ac mae **Bynea 1** yn safle 71 o blith yr 112 LSOAs yn Sir Gâr ac yn 1072 yng Nghymru o 1909 LSOAs. Mae **Bynea 2** yn safle 34 o blith yr 112 LSOAs yn Sir Gâr ac yn 673 yng Nghymru o 1909 LSOAs.

Y lefel uchaf o amddifadedd ym **Mynea 1** yw'r maes Amgylchedd Ffisegol gan ei fod yn safle 4 yn Sir Gâr ac yn 75 yng Nghymru am y maes hwn. Ym **Mynea 2** y lefel uchaf o amddifadedd yw'r maes Addysg gan ei fod yn safle 22 yn Sir Gâr ac yn 539 yng Nghymru.

| LSOA | Mynegai Cyffredinol | | Incwm | | Cyflogaeth | | Iechyd | | Addysg | | Mynediad at Wasanaethau | | Diogelwch Cymunedol | | Yr Amgylchedd Ffisegol | | Tai | |
|---------|---------------------|----|-------|----|------------|----|--------|----|--------|----|-------------------------|----|---------------------|----|------------------------|----|------|----|
| | 1072 | 71 | 1292 | 85 | 1214 | 83 | 1007 | 70 | 1247 | 78 | 424 | 47 | 1192 | 46 | 75 | 4 | 1503 | 94 |
| Bynea 1 | 1072 | 71 | 1292 | 85 | 1214 | 83 | 1007 | 70 | 1247 | 78 | 424 | 47 | 1192 | 46 | 75 | 4 | 1503 | 94 |
| Bynea 2 | 673 | 34 | 757 | 37 | 639 | 35 | 538 | 31 | 539 | 22 | 641 | 63 | 995 | 34 | 1214 | 78 | 1008 | 55 |

Bynea 1 – Capel Soar, Bont Lluchwr

Bynea 2 – Amanwy, Penygraig

Ffynhonnell: Mynegai Amddifadedd Lluosog Cymru 2014 (wedi ddiweddarau Awst 2016), Llywodraeth Cymru.

Noder: Trefnir yr LSOAs o 1-112 (Sir Gâr), 1-1909(Cymru).

TROSEDDU

| Y Bynea | Grŵp Troseddau | | | | | | | | | | | | | Cyfanswm Blynnyddol |
|------------------|-------------------------|----------------------------------|------------------------|---------------------|--|----------------|---------------------------|---------|-------------------|------|----------------|-----------------------|------------|---------------------|
| | Llosg a niwed troseddol | Byrgleriaeth – Busnes a Chymuned | Byrgleriaeth – Cartref | Troseddau Cyffuriau | Troseddau amrywiol yn erbyn Cymdeithas | Meddiant Arfau | Troseddau Trefn Gyhoeddus | Lladrad | Troseddau Rhywiol | Dwyn | Troseddau Ceir | Trais yn erbyn person | | |
| 2016/2017 | 21 | 12 | 4 | 5 | 1 | 1 | 4 | 0 | 8 | 9 | 14 | 25 | 104 | |

Ffynhonnell: Pencadlys Heddlu Dyfed Powys, Llangynnwyr.

Am Wybodaeth Bellach Cysylltwch â:

Lesley Rees, Swyddog Polisi, Ymchwil a Gwybodaeth

01267 224462

llrees@sirgar.gov.uk