

WARD CwARTER BACH: PROFFIL O'R ARDAL ETHOLIADOL

Tîm Polisi, Ymchwil a Gwybodaeth, Cyngor Sir Caerfyrddin, Ionawr 2018

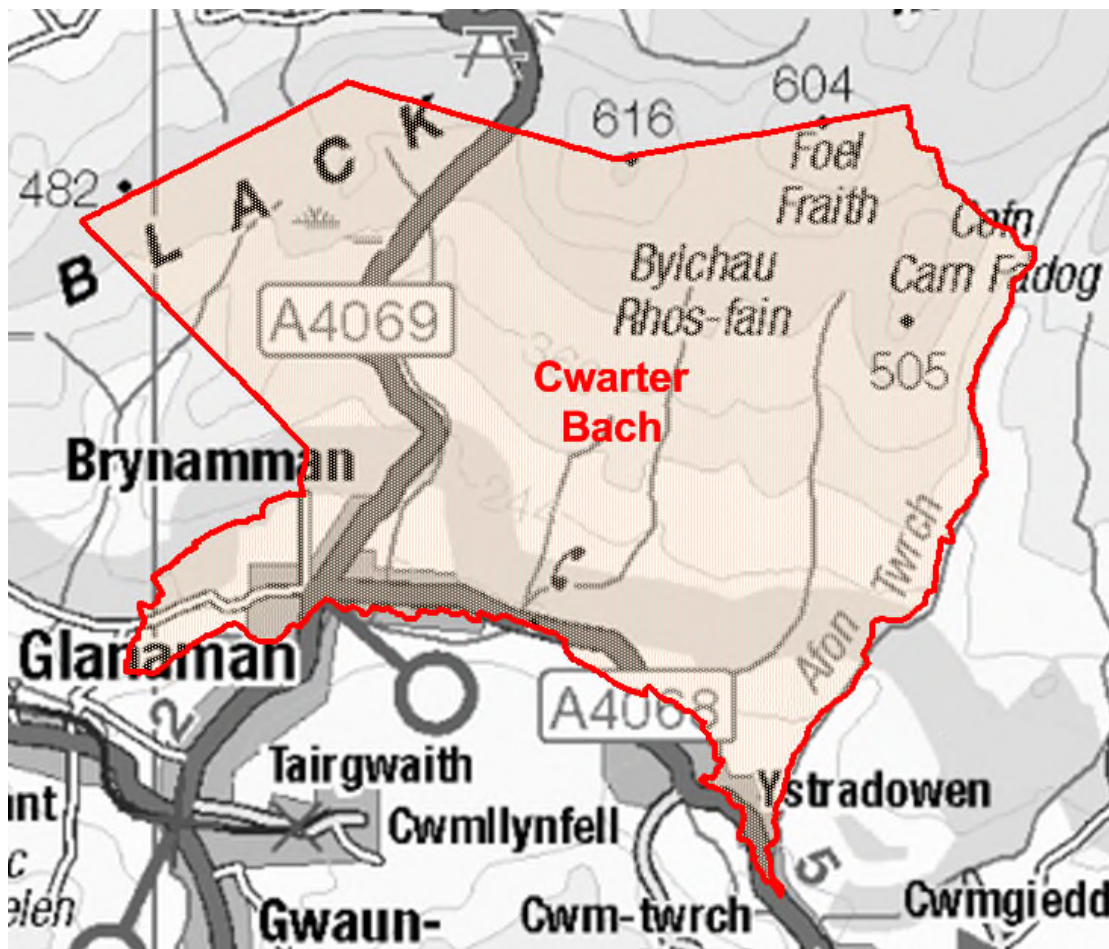
Cynghorwyr (Pleidlais Etholiadol 2017): Glynog Davies (Plaid Cymru). Y garfan a bleidleisiodd = 48.34%

Nifer etholwyr (Rhagfyr 2017): 2,167

Poblogaeth: 2,834 (Amcangyfrif Poblogaeth Canol Blwyddyn 2016, SYG)

Etholaeth Cynulliad Cenedlaethol Cymru a Senedd y DU: Dwyrain Sir Gaerfyrddin a Dinefwr

Cyfleusterau sy'n eiddo i'r Cyngor: Canolfan Dydd Ystradowen, Ysgol Gynradd Brynaman, Ardal Chwarae Felinfach (Ystradowen), Llyfrgell Brynaman Library, Parc Natur Ynys Dawela, Pwll Brynaman Pool, Maes Adloniant Rhodfa'r Bryn, Maes Adloniant Maes Elwyn, Maes Adloniant Ystradowen, Safle Picnic Brynaman, Maes Parcio Stryd y Neuadd, Maes Parcio Heol Pen-y-Craig.



© Hawlfraint y Goron a hawliau cronfa ddata 2017 Arolwg Ordnans 100023377

© Crown copyright and database rights 2017 Ordnance Survey 100023377

Lleoliad: Tua 44km o Dref Caerfyrddin

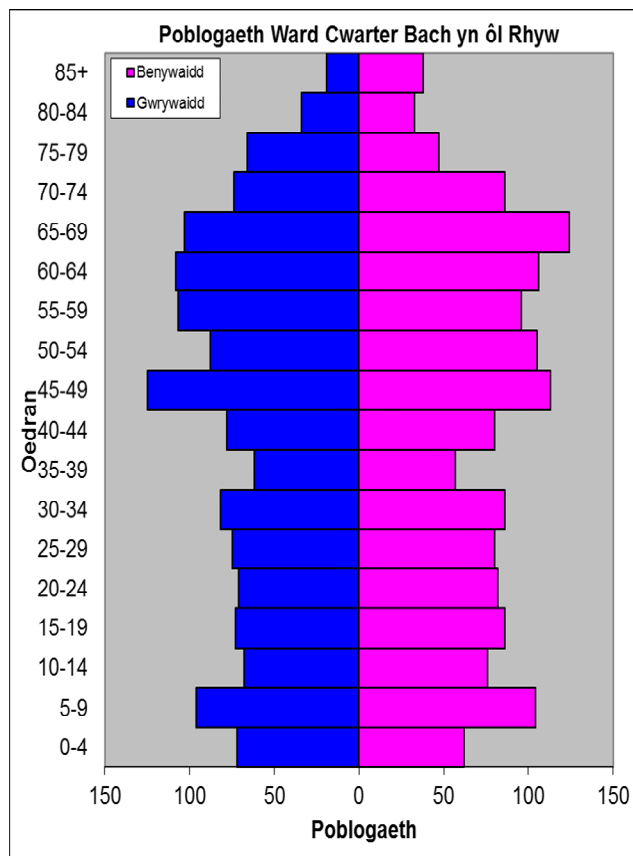
- ⇒ Arwynebedd: 31.94km²
- ⇒ Dwysedd Poblogaeth: 89 o bobl i bob km²
- ⇒ Newid yn y Boblogaeth: 2011-2016: -87 (-3.0%)
- ⇒ Prif Gyflogwyr: Cyngor Sir Caerfyrddin (ysgolion a hamdden)

YSTADEGAU POBLOGAETH

Amcangyfrif Poblogaeth Canol Blwyddyn 2016

| Strwythur Oedran | Poblogaeth Cwarter Bach | % Cwarter Bach | % Sir Gâr |
|---------------------|-------------------------------|----------------------|--------------|
| Oed: 0-4 | 134 | 4.7 | 5.3 |
| 5-14 | 344 | 12.1 | 11.3 |
| 15-24 | 284 | 10.0 | 10.8 |
| 25-44 | 600 | 21.2 | 21.6 |
| 45-64 | 848 | 29.9 | 28.0 |
| 65-74 | 387 | 13.7 | 12.8 |
| 75+ | 237 | 8.4 | 10.2 |
| Cyfanswm | 2,834 | 100 | 100 |

Ffynhonnell: Adroddiad aggregated lower Super Output Area (LSOA) Small Area Population Estimates, 2016, Y Swyddfa Ystadegau Gwladol



- ⇒ Yn 29 ymhlith y wardiau gyda'r boblogaeth uchaf yn Sir Gâr, ac yn 23 ymhlith y rhai â'r dwysedd isaf.
- ⇒ Y gyfran uchaf o bobl 45-64 oed, a'r gyfran dros 75 oed o dan gyfartaledd Sir Gâr.
- ⇒ Cyfran uchel o bobl efo dim cymwysterau a gyda salwch cyfyngus hirdymor
- ⇒ Cyfran uwch na Sir Gâr o siaradwyr Cymraeg.

Data o Gyfrifiad 2011

| Poblogaeth: Ffeithiau Allweddol | Cwarter Bach | % Cwarter Bach | Sir Gâr |
|---|--------------|----------------|---------|
| Pobl: a anwyd yng Nghymru | 2304 | 78.9 | 76.0 |
| A anwyd y tu allan i'r DU | 62 | 2.1 | 4.1 |
| Mewn grwpiau ethnig heblaw gwyn | 43 | 1.2 | 1.9 |
| Gyda salwch cyfyngus hirdymor | 822 | 28.2 | 25.4 |
| Heb gymwysterau (16-74 oed) | 658 | 27.7 | 26.8 |
| Gyda chymwysterau lefel uchel (16-74 oed) | 486 | 20.5 | 23.9 |
| Yn medru siarad Cymraeg | 1942 | 68.7 | 43.9 |

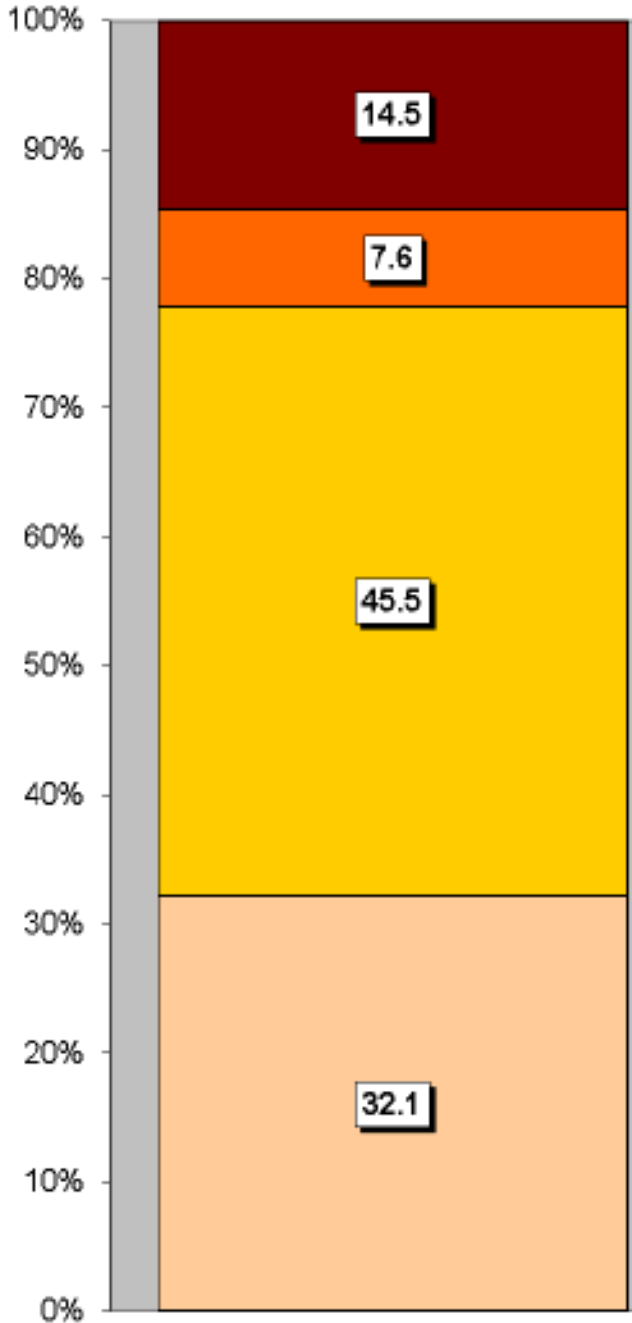
| Cyfansoddiad Cartrefi | Cwarter Bach | % Cwarter Bach | Sir Gâr |
|---|--------------|----------------|---------|
| Cyfanswm Cartrefi/ (Maint Cyfartalog Cartrefi) | 1256 | (2.3) | (2.3) |
| Math o gartref: un person: pensïynwr | 195 | 15.5 | 14.8 |
| Un person: arall | 179 | 14.3 | 15.4 |
| Un teulu: pob un yn bensiynwr | 103 | 8.2 | 9.8 |
| Un teulu: pâr priod | 418 | 33.3 | 34.1 |
| Un teulu: pâr yn cyd-fyw | 131 | 10.4 | 8.7 |
| Un teulu: un rhiant | 160 | 12.7 | 11.3 |
| Un teulu: arall | 70 | 5.6 | 5.9 |

Ffynhonnell: Cyfrifiad 2011, Swyddfa Ystadegau Gwladol

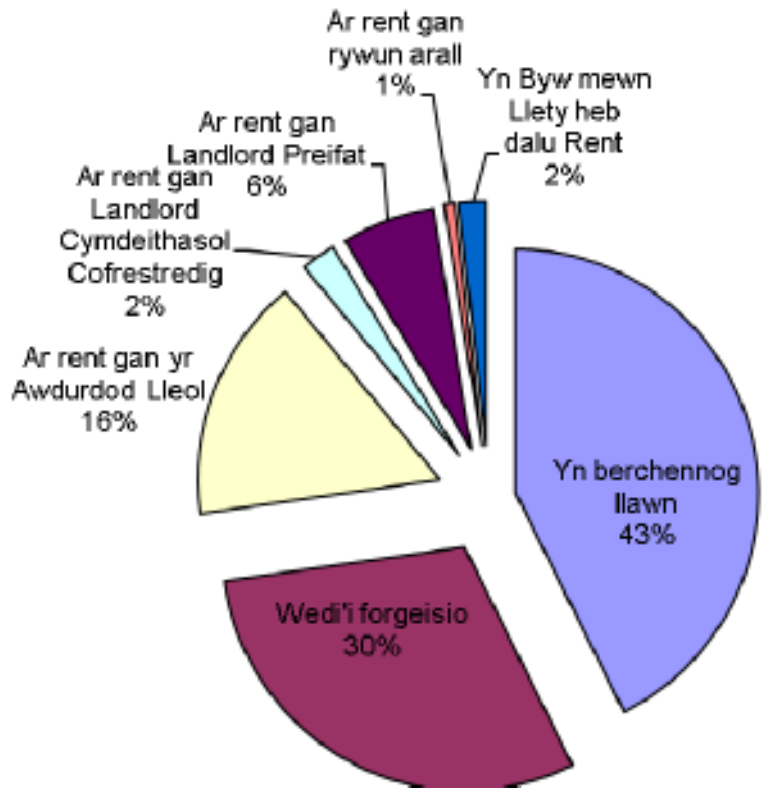
TAI

Tai pâr sydd yn yr ardal yn bennaf gyda chyfran uchel o dai ar wahân a thai teras o gymharu â nifer y fflatiau/maisonettes/rhandai. Mae'r ward yn cynnwys 204 tŷ sy'n eiddo i'r Awdurdod Lleol a 29 sy'n eiddo i Gymdeithasau Tai.

Mathau o Lety



| Math o Denantiaeth | % |
|--|------|
| Yn berchennog llawn | 42.6 |
| Wedi'i forgeisio | 30.1 |
| Ar rent gan yr Awdurdod Lleol | 16.2 |
| Ar rent gan Landlord Cymdeithasol Cofrestredig | 2.3 |
| Ar rent gan Landlord Preifat | 6.2 |
| Ar rent gan rywun arall | 0.7 |
| Yn Byw mewn Llety heb dalu Rent | 1.8 |



Mathau o Lety

| |
|---|
| Tŷ ar wahân |
| Tŷ pâr |
| Fflat, maisonette, rhandy |
| Tŷ Teras |
| Carafannau neu fath arall o lety symudol dros dro |

NODWEDDION CYMDEITHASOL - ECONOMAIDD

- ⇒ Yr amcangyfrif o incwm canolrif cartrefi Cwarter Bach, ar sail data 'PayCheck' CACI 2017 yw £22,838. Mae'r ward yn11^{eg} ar restr (allan o'r 58 wardiau) o'r rhai isaf yn Sir Gâr ac 11.1% o dan ganolrif Sir Gâr, sef £25,365.
- ⇒ Mae'r proffil cymdeithasol yn awgrymu bod lefel uwch na'r cyfartaledd o bobl mewn swyddi canolraddol (Lefel 3) a'r nifer sydd erioed wedi gweithio, di-waith am gyfnod hir (Lefel 8) yn gyfartal gyda chyfartaledd Sir Gâr.

| Proffil Cymdeithasol | Cwarter Bach | % | % Sir Gâr |
|--|--------------|------|-----------|
| <i>Pob un 16-74 oed mewn cartrefi</i> | 2119 | 100 | 100 |
| 1: Galwedigaethau Rheoli Uwch, Gweinyddol a Phroffesiynol | 186 | 8.8 | 13.8 |
| 2: Galwedigaethau Rheoli Is, Gweinyddol a Phroffesiynol | 398 | 18.8 | 19.9 |
| 3: Galwedigaethau Canolraddol | 284 | 13.4 | 11.6 |
| 4: Cyflogwyr Bach a Gweithwyr Hunangyfrif | 206 | 9.7 | 12.6 |
| 5: Galwedigaethau Goruchwylio Is a Thechnegol | 191 | 9.0 | 7.6 |
| 6: Galwedigaethau Lled-arferol | 343 | 16.2 | 16.7 |
| 7: Galwedigaethau Arferol | 341 | 16.1 | 13.0 |
| 8: Erioed Wedi Gweithio a di-waith am Gyfnod Hir | 103 | 4.9 | 4.9 |

Ffynhonnell: Cyfrifiad 2011, Swyddfa Ystadegau Gwladol

YR ECONOMI A'R FARCHNAD LAFUR

| Pobl sy'n Hawlio Budd-daliadau | Cwarter Bach | % Cyfradd | % Poblogaeth Weithiol Sir Gâr |
|--|--------------|-----------|-------------------------------|
| Budd-dal diweithdra (JSA): Tachwedd 2017 | 40 | 2.3 | 1.0 |
| Budd-daliadau Analluogrwydd (ESA/IB/SDA): Mai 2017 | 175 | 10.2 | 9.1 |
| Cymhorthdal Incwm: Mai 2017 | 35 | 2.0 | 1.6 |
| Lwfans Byw i'r Anabl: Mai 2017 | 160 | 9.3 | 7.2 |
| Credyd Pensiwn: Mai 2017 (Poblogaeth 65+) | 110 | 17.7 | 16.5 |
| Pobl sy'n hawlio Pensiwn Gwladol: Mai 2017 | 645 | - | - |

Ffynhonnell: System weinyddol y Ganolfan Byd Gwaith, yr Adran Gwaith a Phensiynau

| Statws Economaidd (pobl 16-74 oed) | Cwarter Bach | % Cwarter Bach | % Sir Gâr |
|------------------------------------|--------------|----------------|-----------|
| Yn economaidd weithgar | 1298 | 61.2 | 64.9 |
| Cyflogeion: Rhan-amser | 280 | 13.2 | 13.9 |
| Cyflogeion: Amser llawn | 691 | 32.6 | 33.7 |
| Hunan-gyflogedig | 183 | 8.6 | 11.0 |
| Di-waith | 106 | 5.0 | 3.7 |
| Myfyriwr amser llawn | 38 | 1.8 | 2.5 |
| Yn economaidd anweithgar | 821 | 38.9 | 35.1 |
| Wedi ymddeol | 409 | 19.3 | 18.1 |
| Myfyriwr | 124 | 5.9 | 4.5 |
| Yn gofalu am y cartref/teulu | 95 | 4.5 | 3.8 |
| À salwch parhaus/yn anabl | 158 | 7.5 | 6.8 |
| Arall | 35 | 1.7 | 1.9 |

Ffynhonnell: Cyfrifiad 2011, Swyddfa Ystadegau Gwladol

MYNEGAI AMDDIFADEDD LLUOSOG CYMRU (WIMD)

Roedd WIMD 2014 yn seiliedig ar ddaearyddiaeth fanwl iawn yr Ardaloedd Cynnyrch Ehangach Haen Is (LSOAs). Mae WIMD 2014 yn cynnwys wyth maes, Incwm, Cyflogaeth, Iechyd, Addysg, Tai, Mynediad at Wasanaethau, yr Amgylchedd Ffisegol a Diogelwch Cymunedol, ac mae'n cael ei gyhoeddi ar lefel Ardal Gynnyrch Ehangach Haen Is, ac mae 112 ohonynt yn Sir Gâr. Roedd WIMD 2014 yn seiliedig ar ddaearyddiaeth fanwl iawn yr Ardaloedd Cynnyrch Ehangach Haen Is (LSOAs). O dan WIMD Safle 1 yw'r mwyaf amddifad ac mae **Cwarter Bach 1** yn safle 31 o blith yr 112 LSOAs yn Sir Gâr ac yn 660 yng Nghymru o 1909 LSOAs. Mae **Cwarter Bach 2** yn safle 43 yn Sir Gâr ac yn 774 yng Nghymru.

Y lefel uchaf o amddifadedd yng **Nghwarter Bach 1** yw'r maes Iechyd gan ei fod yn safle 9 yn Sir Gâr ac yn 316 yng Nghymru am y maes hwn. **Yng Nghwarter Bach 2** y lefel uchaf o amddifadedd yw'r maes Tai gan ei fod yn safle 25 yn Sir Gâr ac yn 535 yng Nghymru am y maes hwn.

Cwarter Bach 1 – Bryn Aman Cwarter Bach 2 - Cefnbrynbrain Cefn Carn Fadog

| LSOA | Mynegai Cyffredinol | | Incwm | | Cyflogaeth | | Iechyd | | Addysg | | Mynediad at Wasanaethau | | Diogelwch Cymunedol | | Yr Amgylchedd Ffisegol | | Tai | |
|----------------|---------------------|----|-------|----|------------|----|--------|----|--------|----|-------------------------|----|---------------------|----|------------------------|----|------|----|
| | | | | | | | | | | | | | | | | | | |
| Cwarter Bach 1 | 660 | 31 | 524 | 19 | 623 | 33 | 316 | 9 | 895 | 47 | 1299 | 93 | 1302 | 54 | 584 | 34 | 1487 | 92 |
| Cwarter Bach 2 | 774 | 43 | 921 | 51 | 680 | 36 | 615 | 35 | 923 | 52 | 518 | 54 | 1148 | 44 | 801 | 50 | 535 | 25 |

Ffynhonnell: Mynegai Amddifadedd Lluosog Cymru 2014 (wedi ddiweddarau Awst 2016), Llywodraeth Cymru.

Noder: Trefnir yr LSOAs o 1-112 (Sir Gâr), 1-1909 (Cymru).

TROSEDDU

| Cwarter Bach | Grŵp Troseddau | | | | | | | | | | | | | Cyfanswm Blynyddol | | | |
|---|------------------------|---------------------------------|-----------------------|---------------------|--|----------------|---------------------------|---------|-------------------|------|----------------|-----------------------|------------|--------------------|--|--|--|
| | Llog a niwed troseddol | Byrgeriaeth – Busnes a Chymuned | Byrgeriaeth – Cartref | Troseddau Cyffuriau | Troseddau amrywiol yn erbyn Cymdeithas | Meddiant Arfau | Troseddau Trefn Gyhoeddus | Lladrad | Troseddau Rhywiol | Dwyn | Troseddau Ceir | Trais yn erbyn person | | | | | |
| Blwyddyn Ariannol (1af Ebrill i 31 Mawrth) | | | | | | | | | | | | | | | | | |
| 2016/2017 | 17 | 4 | 0 | 22 | 1 | 0 | 3 | 0 | 6 | 6 | 2 | 39 | 100 | | | | |

Ffynhonnell: Pencadlys Heddlu Dyfed Powys, Llangynnwr.

Am Wybodaeth Bellach Cysylltwch â:

Lesley Rees, Swyddog Polisi, Ymchwil a Gwybodaeth
01267 224462
llrees@sirgar.gov.uk