

## WARD CYDWELI: PROFFIL O'R ARDAL ETHOLIADOL

Tîm Polisi, Ymchwil a Gwybodaeth, Cyngor Sir Caerfyrddin, Ionawr 2018

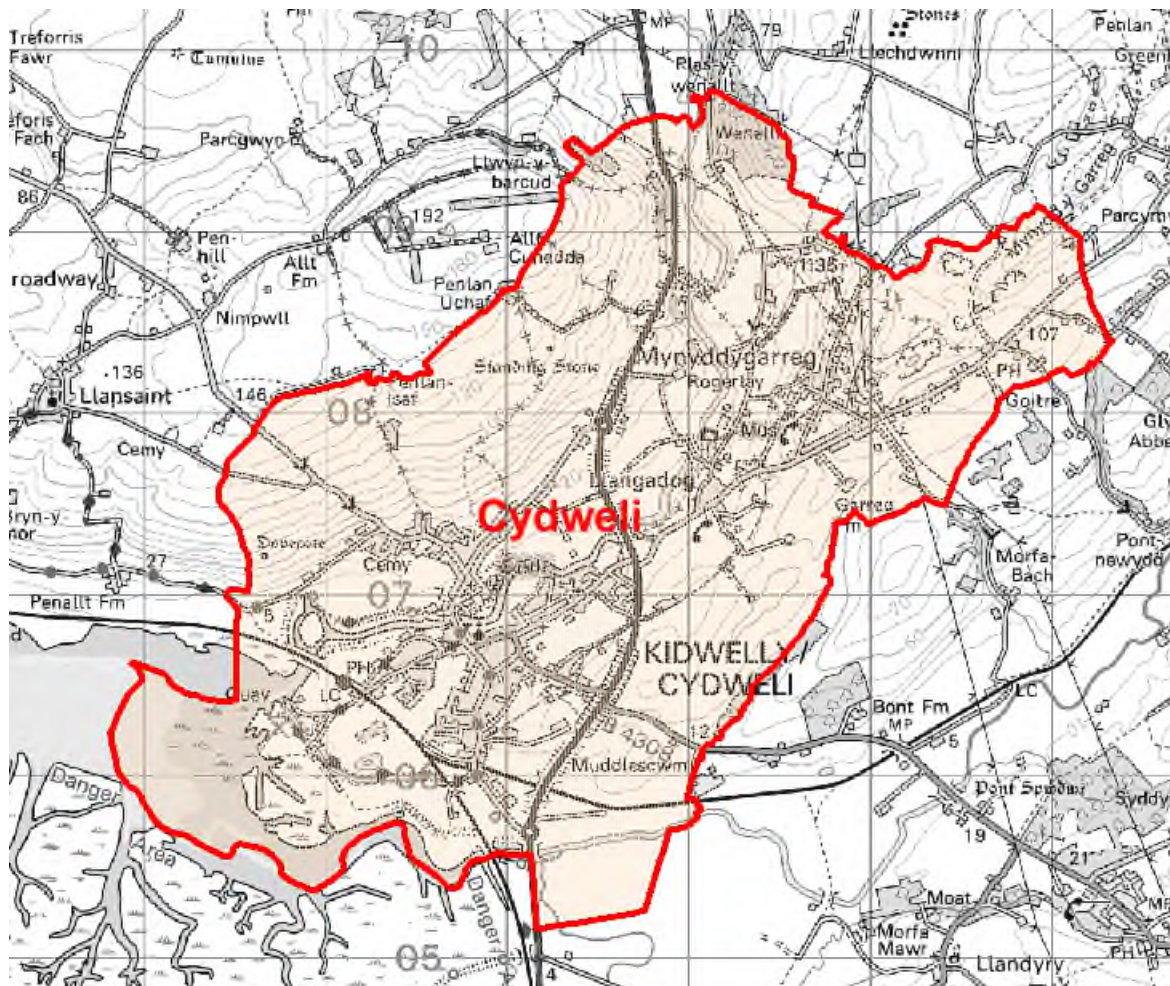
**Cynghorwyr (Pleidlais Etholiadol 2017: - Y garfan a bleidleisiodd = 46.45%):** Jeanette Gilasbey (Plaid Cymru).

**Nifer etholwyr (Rhagfyr 2017):** 2,799

**Poblogaeth:** 3,625 (Amcangyfrif Poblogaeth Canol Blwyddyn 2016, SYG)

**Etholaeth Cynulliad Cenedlaethol Cymru a Senedd y DU:** Llanelli

**Cyfleusterau sy'n eiddo i'r Cyngor:** Ysgol Gynradd Mynyddygarreg, Ysgol Y Castell, Ysgol Gynradd Gwenllian, Amgueddfa Ddiwydiannol Cydweli, Toiledau Cyhoeddus Cydweli, Parc Stephens Cydweli, Maes Parcio Heol yr Orsaf Cydweli, Maes Parcio Glan Yr Afon, Neuadd Parc Stephens.



© Hawlfraint y Goron a hawliau cronfa ddata 2017 Arolwg Ordnans 100023377  
© Crown copyright and database rights 2017 Ordnance Survey 100023377

### Lleoliad: Tua 15km o Dref Caerfyrddin

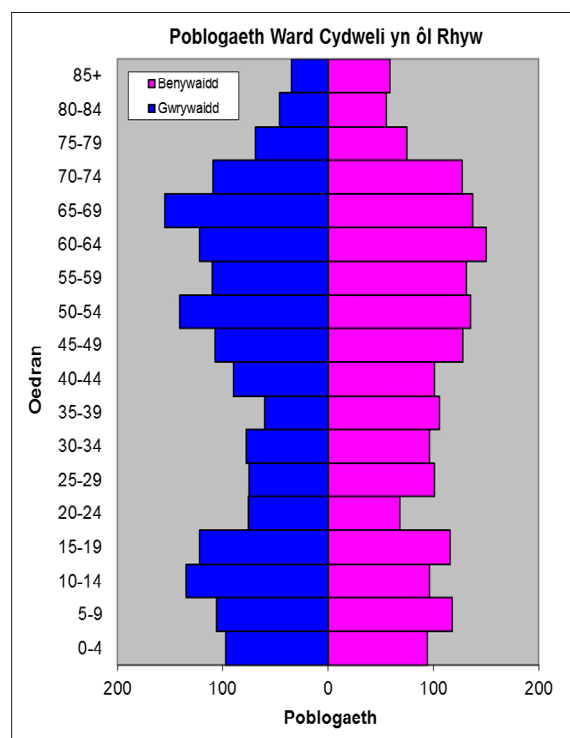
- ⇒ Arwynebedd: 12.51km<sup>2</sup>
- ⇒ Dwysedd Poblogaeth: 290 o bobl i bob km<sup>2</sup>
- ⇒ Newid yn y Boblogaeth: 2011-2016: +102 (+2.9%)
- ⇒ Prif Gyflogwyr: Cyngor Sir Caerfyrddin (ysgolion a hamdden)

## YSTADEGAU POBLOGAETH

### Amcangyfrif Poblogaeth Canol Blwyddyn 2016

Strwythur Oedran	Poblogaeth Cydweli	% Cydweli	% Sir Gâr
Oed: 0-4	188	5.2	5.3
5-14	457	12.6	11.3
15-24	382	10.5	10.8
25-44	707	19.5	21.6
45-64	1,024	28.2	28.0
65-74	528	14.6	12.8
75+	339	9.4	10.2
<b>Cyfanswm</b>	<b>3,625</b>	<b>100</b>	<b>100</b>

Ffynhonnell: Adroddiad aggregated lower Super Output Area (LSOA) Small Area Population Estimates, 2016, Y Swyddfa Ystadegau Gwladol



- ⇒ Yn 18 ymhlith y wardiau gyda'r boblogaeth uchaf yn Sir Gâr, ac yn 19 ymhlith y rhai â'r dwysedd uchaf.
- ⇒ Y gyfran uchaf o bobl dros 45 oed.
- ⇒ Cyfran uchel o bobl gyda salwch cyfyngus hirdymor, uwch nag chyfartaledd Sir Gâr.
- ⇒ Cyfran o siaradwyr Cymraeg braidd yn uwch nag chyfartaledd Sir Gâr.

## Data o Gyfrifiad 2011

Poblogaeth: Ffeithiau Allweddol	Cydweli	% Cydweli	Sir Gâr
<b>Pobl:</b> a anwyd yng Nghymru	2677	76.0	76.0
A anwyd y tu allan i'r DU	112	3.2	4.1
Mewn grwpiau ethnig heblaw gwyn	42	1.0	1.9
Gyda salwch cyfyngus hirdymor	1057	30.0	25.4
Heb gymwysterau (16-74 oed)	738	25.9	26.8
Gyda chymwysterau lefel uchel (16-74 oed)	635	22.3	23.9
Yn medru siarad Cymraeg	1510	44.4	43.9

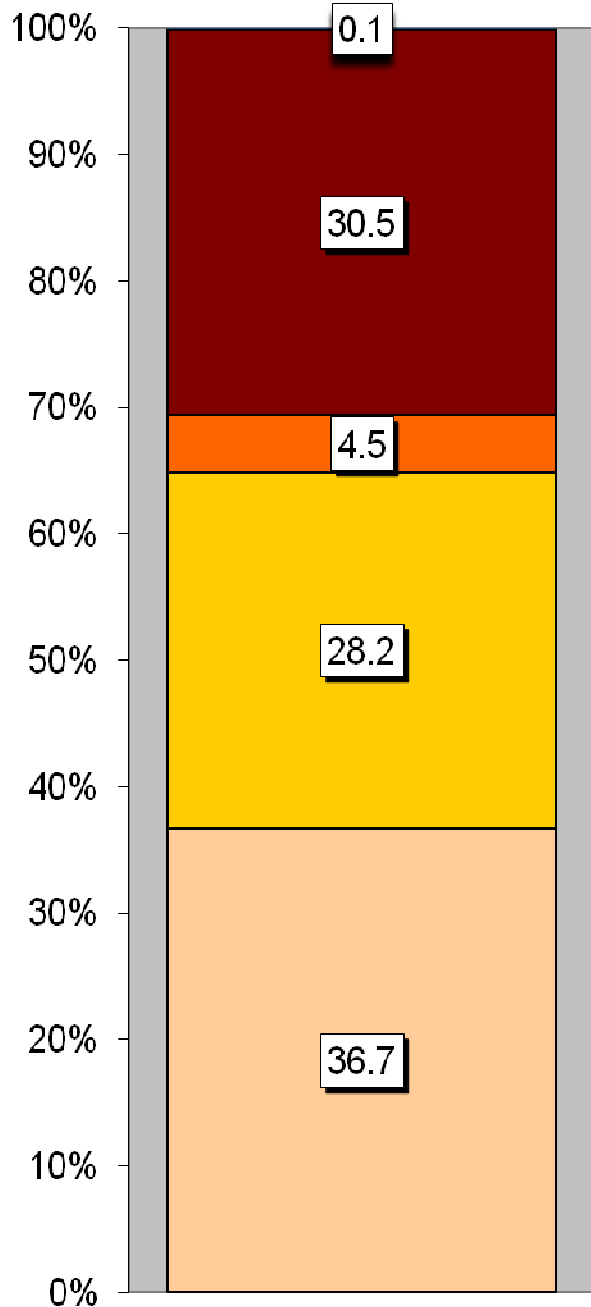
Cyfansoddiad Cartrefi	Cydweli	% Cydweli	Sir Gâr
<b>Cyfanswm Cartrefi/</b> (Maint Cyfartalog Cartrefi)	1507	(2.3)	(2.3)
Math o gartref: un person: pensïynwr	228	15.1	14.8
Un person: arall	227	15.1	15.4
Un teulu: pob un yn bensiynwyr	151	10.0	9.8
Un teulu: pâr priod	512	34.0	34.1
Un teulu: pâr yn cyd-fyw	121	8.0	8.7
Un teulu: un rhiant	190	12.6	11.3
Un teulu: arall	78	5.3	5.9

Ffynhonnell: Cyfrifiad 2011, Swyddfa Ystadegau Gwladol

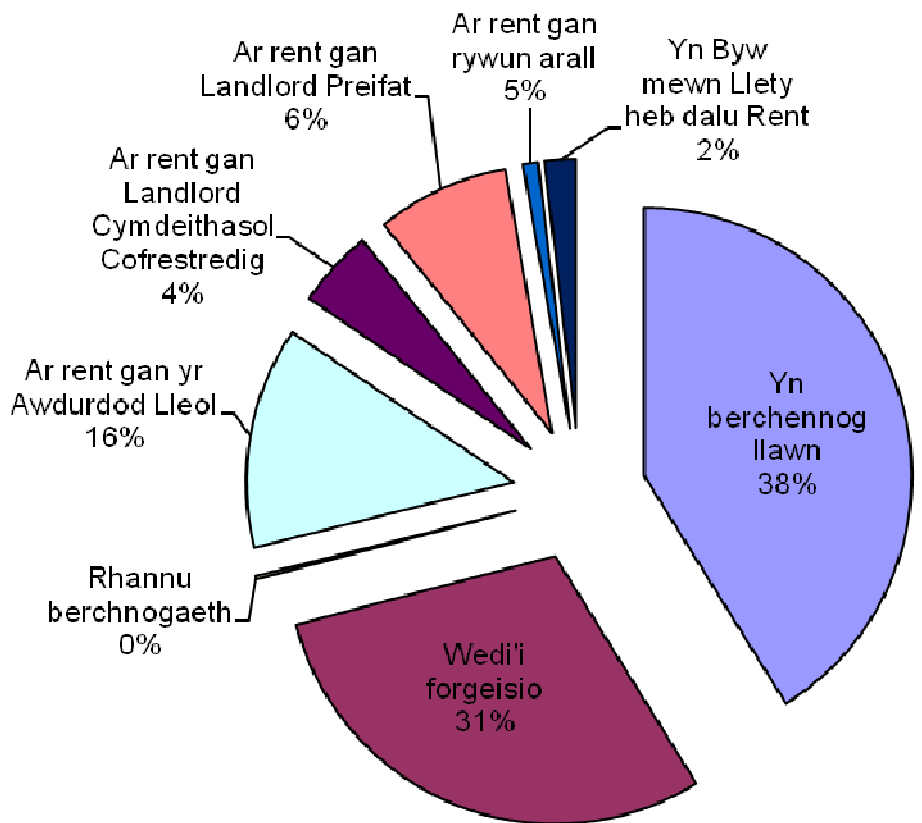
## TAI

Tai ar wahân yw'r rhan fwyaf o'r tai yn yr ardal, ond mae tai teras a thai pâr yn dilyn yn agos. Mae'r tri grŵp at ei gilydd yn cwmpasu'r holl lety o'r bron yng Nghydweili. Mae'r ward yn cynnwys 202 tŷ sy'n eiddo i'r Awdurdod Lleol a 71 sy'n eiddo i Gymdeithasau Tai.

### Mathau o Lety



Math o Denantiaeth	%
Yn berchennog llawn	41.1
Wedi'i forgeisio	29.7
Ar rent gan yr Awdurdod Lleol	0.2
Ar rent gan Landlord Cymdeithasol Cofrestredig	13.4
Ar rent gan Landlord Preifat	4.7
Ar rent gan rywun arall	8.0
Rhan-berchnogaeth	0.9
Yn Byw mewn Llety heb dalu Rent	1.9



### Mathau o Lety

Tŷ ar wahân
Tŷ pâr
Fflat, maisonette, rhandy
Tŷ Teras
Carafannau neu fath arall o lety symudol dros dro

## NODWEDDION CYMDEITHASOL - ECONOMAIDD

- ⇒ Yr amcangyfrif o incwm canolrif cartrefi Cydweli, ar sail data 'PayCheck' CACI 2017 yw £23,903 yn 17 ymhlith yr isaf (allan o'r 58 wardiau) yn Sir Gâr ac 6.1% o dan ganolrif Sir Gâr, sef £25,365.
- ⇒ Mae'r proffil cymdeithasol yn awgrymu bod lefel uwch na'r cyfartaledd o bobl mewn swyddi goruchwylio is a thechnegol swyddi lled-arferol (Lefelau 5-6).

Proffil Cymdeithasol	Cydweli	%	% Sir Gâr
<i>Pob un 16-74 oed mewn cartrefi</i>	2513	100	100
<b>1:</b> Galwedigaethau Rheoli Uwch, Gweinyddol a Phroffesiynol	306	12.2	13.8
<b>2:</b> Galwedigaethau Rheoli Is, Gweinyddol a Phroffesiynol	463	18.4	19.9
<b>3:</b> Galwedigaethau Canolraddol	317	12.6	11.6
<b>4:</b> Cyflogwyr Bach a Gweithwyr Hunangyfrif	249	9.9	12.6
<b>5:</b> Galwedigaethau Goruchwylio Is a Thechnegol	208	8.3	7.6
<b>6:</b> Galwedigaethau Lled-arferol	469	18.7	16.7
<b>7:</b> Galwedigaethau Arferol	366	14.6	13.0
<b>8:</b> Erioed Wedi Gweithio a di-waith am Gyfnod Hir	112	4.5	4.9

Ffynhonnell: Cyfrifiad 2011, Swyddfa Ystadegau Gwladol

## YR ECONOMI A'R FARCHNAD LAFUR

Pobl sy'n Hawlio Budd-daliadau	Cydweli	% Cyfradd	% Poblogaeth Weithiol Sir Gâr
Budd-dal diweithdra (JSA): Tachwedd 2017	26	1.3	1.0
Budd-daliadau Analluogrwydd (ESA/IB/SDA): Mai 2017	255	12.4	9.1
Cymhorthdal Incwm: Mai 2017	50	2.4	1.6
Lwfans Byw i'r Anabl: Mai 2017	185	9.0	7.2
Credyd Pensiwn: Mai 2017 (Poblogaeth 65+)	175	19.8	16.5
Pobl sy'n hawlio Pensiwn Gwladol: Mai 2017	890	-	-

Ffynhonnell: System weinyddol y Ganolfan Byd Gwaith, yr Adran Gwaith a Phensiynau

Statws Economaidd (pobl 16-74 oed)	Cydweli	% Cydweli	% Sir Gâr
<b>Yn economaidd weithgar</b>	1518	60.3	58.6
Cyflogeion: Rhan-amser	353	14.0	10.75
Cyflogeion: Amser llawn	770	30.6	32.67
Hunan-gyflogedig	218	8.7	10.02
Di-waith	109	4.3	3.37
Myfyriwr amser llawn	68	2.7	1.78
<b>Yn economaidd anweithgar</b>	995	39.6	41.4
Wedi ymddeol	505	20.1	16.12
Myfyriwr	113	4.5	4.51
Yn gofalu am y cartref/teulu	114	4.5	6.23
À salwch parhaus/yn anabl	225	9.0	11.07
Arall	38	1.5	3.47

Ffynhonnell: Cyfrifiad 2011, Swyddfa Ystadegau Gwladol

## MYNEGAI AMDDIFADEDD LLUOSOG CYMRU (WIMD)

Roedd WIMD 2014 yn seiliedig ar ddaearyddiaeth fanwl iawn yr Ardaloedd Cynnyrch Ehangach Haen Is (LSOAs). Mae WIMD 2014 yn cynnwys wyth maes, Incwm, Cyflogaeth, Iechyd, Addysg, Tai, Mynediad at Wasanaethau, yr Amgylchedd Ffisegol a Diogelwch Cymunedol, ac mae'n cael ei gyhoeddi ar lefel Ardal Gynnyrch Ehangach Haen Is, ac mae 112 ohonynt yn Sir Gâr. Roedd WIMD 2014 yn seiliedig ar ddaearyddiaeth fanwl iawn yr Ardaloedd Cynnyrch Ehangach Haen Is (LSOAs). O dan WIMD Safle 1 yw'r mwyaf amddifad ac mae **Cydweli 1** yn safle 14 o blith yr 112 LSOAs yn Sir Gâr ac yn 403 yng Nghymru o 1909 LSOAs, mae **Cydweli 2** yn safle 74 yn Sir Gâr ac yn 1089 yng Nghymru.

Y lefel uchaf o amddifadedd yng **Nghydweli 1** yw'r maes Iechyd gan ei fod yn safle 6 yn Sir Gâr ac yn 244 yng Nghymru am y maes hwn. Yng **Nghydweli 2** y lefel uchaf o amddifadedd yw'r maes Mynediad at Wasanaethau gan ei fod yn safle 39 yn Sir Gâr ac yn 323 yng Nghymru am y maes hwn.

### Cydweli 1 – Castell Cydweli

### Cydweli 2 – Cei Cydweli, Mynyddygarreg

LSOA	Mynegai Cyffredinol		Incwm		Cyflogaeth		Iechyd		Addysg		Mynediad at Wasanaethau		Diogelwch Cymunedol		Yr Amgylchedd Ffisegol		Tai	
Cydweli 1	403	14	501	16	278	8	244	6	445	18	957	79	645	17	1758	109	610	32
Cydweli 2	1089	74	1081	67	1020	67	869	53	1216	76	323	39	1436	66	1661	105	1223	69

Ffynhonnell: Mynegai Amddifadedd Lluosog Cymru 2014 (wedi ddiweddaru Awst 2016), Llywodraeth Cymru.

Noder: Trefnir yr LSOAs o 1-112 (Sir Gâr), 1-1909 (Cymru).

## TROSEDDU

Cydweli	Grŵp Troseddau												Cyfanswm Blynyddol				
	Llog a niwed troseddol	Byrgleriaeth – Busnes a Chymuned	Byrgleriaeth – Cartref	Troseddau Cyffuriau	Troseddau amrywiol yn erbyn Cymdeithas	Meddiant Arfau	Troseddau Trefn Gyhoeddus	Lladrad	Troseddau Rhywiol	Dwyn	Troseddau Ceir	Trais yn erbyn person					
<b>Blwyddyn Ariannol (1af Ebrill i 31 Mawrth)</b>																	
<b>2016/2017</b>	35	4	2	6	4	4	6	1	14	26	8	60	<b>170</b>				

Ffynhonnell: Pencadlys Heddlu Dyfed Powys, Llangynnwr.

### Am Wybodaeth Bellach Cysylltwch â:

Lesley Rees, Swyddog Polisi, Ymchwil a Gwybodaeth

01267 224462

llrees@sirgar.gov.uk