

WARD CYNWYL ELFED: PROFFIL O'R ARDAL ETHOLIADOL

Tîm Polisi, Ymchwil a Gwybodaeth, Cyngor Sir Caerfyrddin, Ionawr 2018

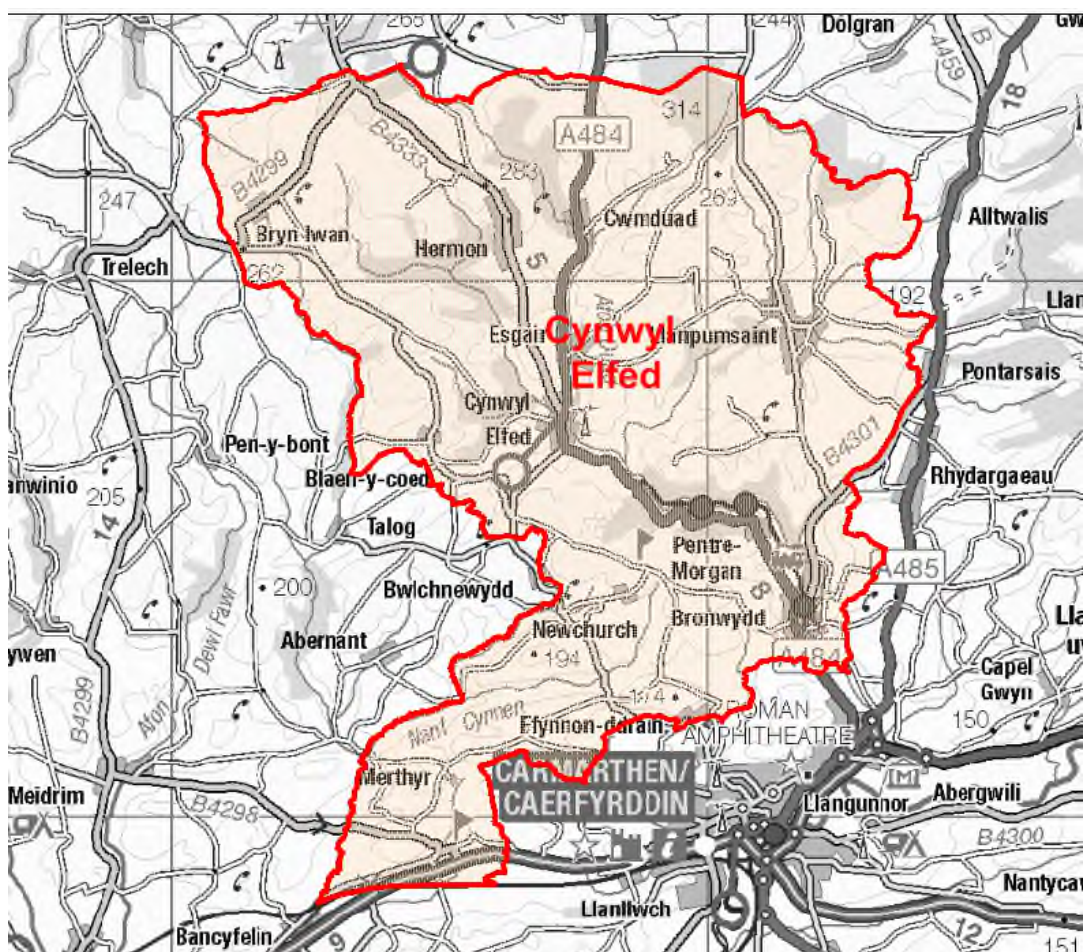
Cynghorwyr (Pleidlais Etholiadol 2017): Henry Irfon Jones (Annibynnol). Y garfan a bleidleisiodd = 56.52%

Nifer etholwyr (Rhagfyr 2017): 2,474

Poblogaeth: 3,051 (Amcangyfrif Poblogaeth Canol Blwyddyn 2016, SYG)

Etholaeth Cynulliad Cenedlaethol Cymru a Senedd y DU: Gorllewin Sir Gaerfyrddin a Sir Benfro

Cyfleusterau sy'n eiddo i'r Cyngor: Ysgol Gynradd Llanpumsaint, Ysgol Cynwyl Elfed, Toiledau Cyhoeddus Cynwyl Elfed.



© Hawlfraint y Goron a hawliau cronfa ddata 2017 Arolwg Ordnans 100023377

© Crown copyright and database rights 2017 Ordnance Survey 100023377

Lleoliad: Tua 12km o Dref Caerfyrddin

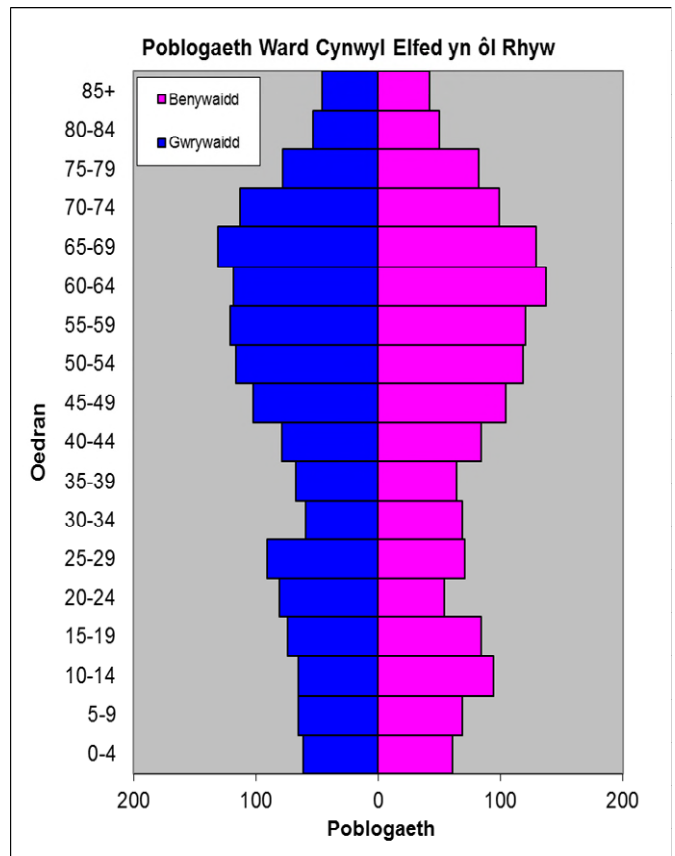
- ⇒ Dynodiadau Adfywio: ward gymwys yng Nghynllun Datblygu Gwledig 2007-2013
- ⇒ Arwynebedd: 119.10km²
- ⇒ Dwysedd Poblogaeth: 26 o bobl i bob km²
- ⇒ Newid yn y Boblogaeth: 2011-2016: +33 (+1.1%)
- ⇒ Prif Gyflogwyr: Cyngor Sir Caerfyrddin (ysgolion a Hamdden)

YSTADEGAU POBLOGAETH

Amcangyfrif Poblogaeth Canol Blwyddyn 2016

Strwythur Oed	Poblogaeth Cynwyl Elfed	% Cynwyl Elfed	% Sir Gâr
Oed: 0-4	122	4.0	5.3
5-14	293	9.6	11.3
15-24	293	9.6	10.8
25-44	584	19.1	21.6
45-64	936	30.7	28.0
65-74	472	15.5	12.8
75+	351	11.5	10.2
Cyfanswm	3,051	100	100

Ffynhonnell: Adroddiad aggregated lower Super Output Area (LSOA) Small Area Population Estimates, 2016, Y Swyddfa Ystadegau Gwladol



- ⇒ Ym 25 ymhlith y wardiau gyda'r boblogaeth uchaf yn Sir Gâr, ac yn 9 ymhlith y rhai â'r dwysedd isaf.
- ⇒ Y gyfran uchaf o bobl dros 45 oed, a'r gyfran rhwng 65-74 oed dros 2% yn uwch nag chyfartaledd Sir Gâr.
- ⇒ Cyfran uchel o bobl efo gymwysterau lefel uchel.
- ⇒ Cyfran uwch nag chyfartaledd Sir Gâr o siaradwyr Cymraeg.

Data o Gyfrifiad 2011

Poblogaeth: Ffeithiau Allweddol	Cynwyl Elfed	% Cynwyl Elfed	Sir Gâr
Pobl: a anwyd yng Nghymru	1991	66.0	76.0
A anwyd y tu allan i'r DU	74	2.5	4.1
Mewn grwpiau ethnig heblaw gwyn	37.0	1.3	1.9
Gyda salwch cyfyngus hirdymor	652	21.6	25.4
Heb gymwysterau (16-74 oed)	604	23.8	26.8
Gyda chymwysterau lefel uchel (16-74 oed)	735	28.9	23.9
Yn medru siarad Cymraeg	1597	54.3	43.9

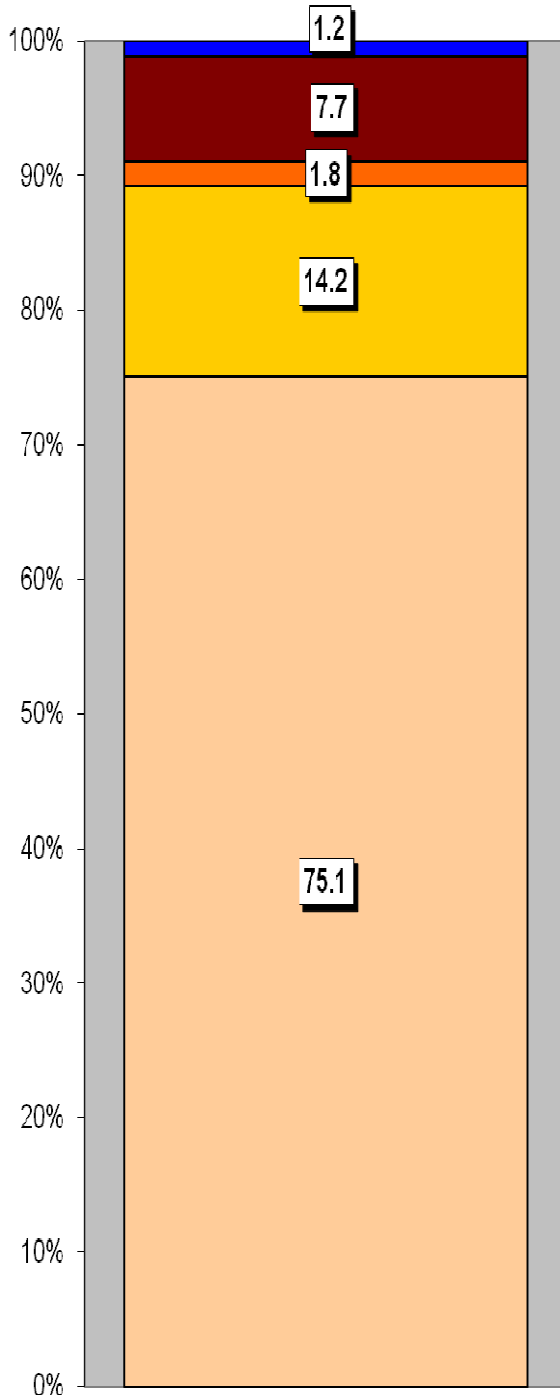
Cyfansoddiad Cartrefi	Cynwyl Elfed	% Cynwyl Elfed	Sir Gâr
Cyfanswm Cartrefi/ (Maint Cyfartalog Cartrefi)	1215	(2.48)	(2.33)
Math o gartref: un person: pensïynwr	159	13.1	14.8
Un person: arall	135	11.1	15.4
Un teulu: pob un yn bensiynwr	165	13.6	9.8
Un teulu: pâr priod	503	41.4	34.1
Un teulu: pâr yn cyd-fyw	94	7.7	8.7
Un teulu: un rhiant	71	5.9	11.3
Un teulu: arall	88	7.2	5.9

Ffynhonnell: Cyfrifiad 2011, Swyddfa Ystadegau Gwladol

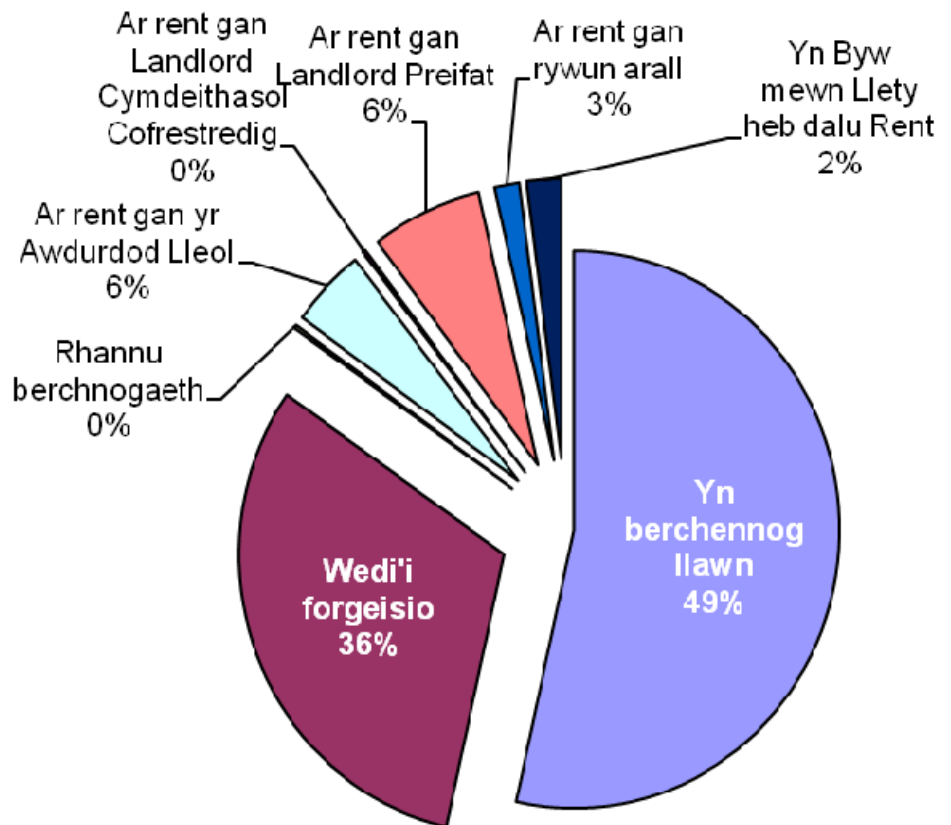
TAI

Tai ar wahân yw'r rhan fwyaf o'r tai yn yr ardal, sydd bron dri chwarter y stoc dai. Y gyfran ail fwyaf yw tai pêr ac mae'r rheini'n 14% o'r tai. Mae'r ward yn cynnwys 56 tŷ sy'n eiddo i'r Awdurdod Lleol a 3 sy'n eiddo i Gymdeithasau Tai.

Mathau o Lety



Math o Denantiaeth	%
Yn berchennog llawn	53.5
Wedi'i forgeisio	31.2
Rhan-berchnogaeth	0.2
Ar rent gan yr Awdurdod Lleol	4.6
Ar rent gan Landlord Cymdeithasol Cofrestredig	0.2
Ar rent gan Landlord Preifat	6.7
Ar rent gan rywun arall	1.5
Yn Byw mewn Llety heb dalu Rent	2.1



Mathau o Lety

Tŷ ar wahân
Tŷ pêr
Fflat, maisonette, rhandy
Tŷ Teras
Carafannau neu fath arall o lety symudol dros dro

NODWEDDION CYMDEITHASOL - ECONOMAIDD

- ⇒ Yr amcangyfrif o incwm canolrif cartrefi Cynwyl Elfed, ar sail data 'PayCheck' CACI 2017 yw £31,107 y 9^{fed} uwch ward (allan o'r 58 wardiau) yn Sir Gâr ac 18.5% yn uwch nag ganolrif Sir Gâr, sef £25,365.
- ⇒ Mae'r proffil cymdeithasol yn awgrymu bod lefel uwch na'r cyfartaledd o reolwyr uwch ac is, gweinyddol a phroffesiynol (Lefelau 1-2) a lefel uwch na'r cyfartaledd gyflogwyr bach hunangyfrif (Lefel 4).

Proffil Cymdeithasol	Cynwyl Elfed	%	% Sir Gâr
<i>Pob un 16-74 oed mewn cartrefi</i>	2264	100	100
1: Galwedigaethau Rheoli Uwch, Gweinyddol a Phroffesiynol	378	16.6	13.8
2: Galwedigaethau Rheoli Is, Gweinyddol a Phroffesiynol	523	23.1	19.9
3: Galwedigaethau Canolraddol	270	11.9	11.6
4: Cyflogwyr Bach a Gweithwyr Hunangyfrif	537	23.7	12.6
5: Galwedigaethau Goruchwylio Is a Thechnegol	132	5.8	7.6
6: Galwedigaethau Lled-arferol	279	12.3	16.7
7: Galwedigaethau Arferol	163	7.2	13.0
8: Erioed Wedi Gweithio a di-waith am Gyfnod Hir	48	2.1	4.9

Ffynhonnell: Cyfrifiad 2011, Swyddfa Ystadegau Gwladol

YR ECONOMI A'R FARCHNAD LAFUR

Pobl sy'n Hawlio Budd-daliadau	Cynwyl Elfed	% Cyfradd	% Poblogaeth Weithiol Sir Gâr
Budd-dal diweithdra (JSA): Tachwedd 2017	7	0.4	1.0
Budd-daliadau Analluogrwydd (ESA/IB/SDA): Mai 2017	70	3.9	9.1
Cymorthdal Incwm: Mai 2017	10	0.6	1.6
Lwfans Byw i'r Anabl: Mai 2017	55	3.1	7.2
Credyd Pensiwn: Mai 2017 (Poblogaeth 65+)	80	10.0	16.5
Pobl sy'n hawlio Pensiwn Gwladol: Mai 2017	835	-	-

Ffynhonnell: System weinyddol y Ganolfan Byd Gwaith, yr Adran Gwaith a Phensiynau

Statws Economaidd (pobl 16-74 oed)	Cynwyl Elfed	% Cynwyl Elfed	% Sir Gâr
Yn economaidd weithgar	1562	69.0	64.9
Cyflogeion: Rhan-amser	303	13.4	13.9
Cyflogeion: Amser llawn	719	31.8	33.7
Hunan-gyflogedig	458	20.2	11.0
Di-waith	39	1.7	3.7
Myfyriwr amser llawn	43	1.9	2.5
Yn economaidd anweithgar	702	31.0	35.1
Wedi ymddeol	442	19.5	18.1
Myfyriwr	87	3.8	4.5
Yn gofalu am y cartref/teulu	54	2.4	3.8
À salwch parhaus/yn anabl	79	3.5	6.8
Arall	40	1.8	1.9

Ffynhonnell: Cyfrifiad 2011, Swyddfa Ystadegau Gwladol

MYNEGAI AMDDIFADEDD LLUOSOG CYMRU (WIMD)

Roedd WIMD 2014 yn seiliedig ar ddaearyddiaeth fanwl iawn yr Ardaloedd Cynnyrch Ehangach Haen Is (LSOAs). Mae WIMD 2014 yn cynnwys wyth maes, Incwm, Cyflogaeth, Iechyd, Addysg, Tai, Mynediad at Wasanaethau, yr Amgylchedd Ffisegol a Diogelwch Cymunedol, ac mae'n cael ei gyhoeddi ar lefel Ardal Gynnyrch Ehangach Haen Is, ac mae 112 ohonynt yn Sir Gâr. Roedd WIMD 2014 yn seiliedig ar ddaearyddiaeth fanwl iawn yr Ardaloedd Cynnyrch Ehangach Haen Is (LSOAs). O dan WIMD Safle 1 yw'r mwyaf amddifad ac mae **Cynwyl Elfed 1** yn safle 61 o blith yr 112 LSOAs yn Sir Gâr ac yn 999 yng Nghymru o 1909 LSOAs. Mae **Cynwyl Elfed 2** yn safle 100 yn Sir Gâr ac yn 1427 yng Nghymru.

Y lefel uchaf o amddifadedd yng **Nghynwyl Elfed 1** yw'r maes Mynediad at Wasanaethau gan ei fod yn safle 5 yn Sir Gâr ac yn 20 yng Nghymru am y maes hwn. Y maes yma hefyd yw'r lefel uchaf o amddifadedd yng **Nghynwyl Elfed 2** gan ei fod yn safle 16 yn Sir Gâr ac yn 105 yng Nghymru.

Cynwyl Elfed 1 – Llanpumsaint Cynwyl Elfed 2 – Bronwydd

LSOA	Mynegai Cyffredinol		Incwm		Cyflogaeth		Iechyd		Addysg		Mynediad at Wasanaethau		Diogelwch Cymunedol		Yr Amgylchedd Ffisegol		Tai	
	Cynwyl Elfed 1	999	64	1441	99	1456	100	1353	92	1613	107	20	5	1875	106	765	46	280
Cynwyl Elfed 2	1427	103	1690	109	1523	105	1612	108	1597	105	105	16	1668	87	914	58	1507	95

Ffynhonnell: Mynegai Amddifadedd Lluosog Cymru 2014 (wedi ddiweddarau Awst 2016), Llywodraeth Cymru.
Noder: Trefnir yr LSOAs o 1-112 (Sir Gâr), 1-1909 (Cymru).

TROSEDDU

Cynwyl Elfed	Grŵp Troseddau												Cyfanswm Blynyddol	
	Llog a niwed troseddol	Byrgleriaeth – Busnes a Chymuned	Byrgleriaeth – Cartref	Troseddau Cyffuriau	Troseddau amrywiol yn erbyn Cymdeithas	Meddiant Arfau	Troseddau Trefn Gyhoeddus	Lladrad	Troseddau Rhywiol	Dwyn	Troseddau Ceir	Trais yn erbyn person		
Blwyddyn Ariannol (1af Ebrill i 31 Mawrth)														
2016/2017	7	2	1	3	1	0	1	0	1	1	2	10	29	

Ffynhonnell: Pencadlys Heddlu Dyfed Powys, Llangynnwr.

Am Wybodaeth Bellach Cysylltwch â:

Lesley Rees, Swyddog Polisi, Ymchwil a Gwybodaeth
01267 224462
llrees@sirgar.gov.uk