

## WARD DE TREF CAERFYRDDIN: PROFFIL O'R ARDAL ETHOLIADOL

Tîm Polisi, Ymchwil a Gwybodaeth, Cyngor Sir Caerfyrddin, Ionawr 2018

**Cynghorwyr (Pleidlais Etholiadol 2017):** Alun Lenny a Gareth John (Plaid Cymru)

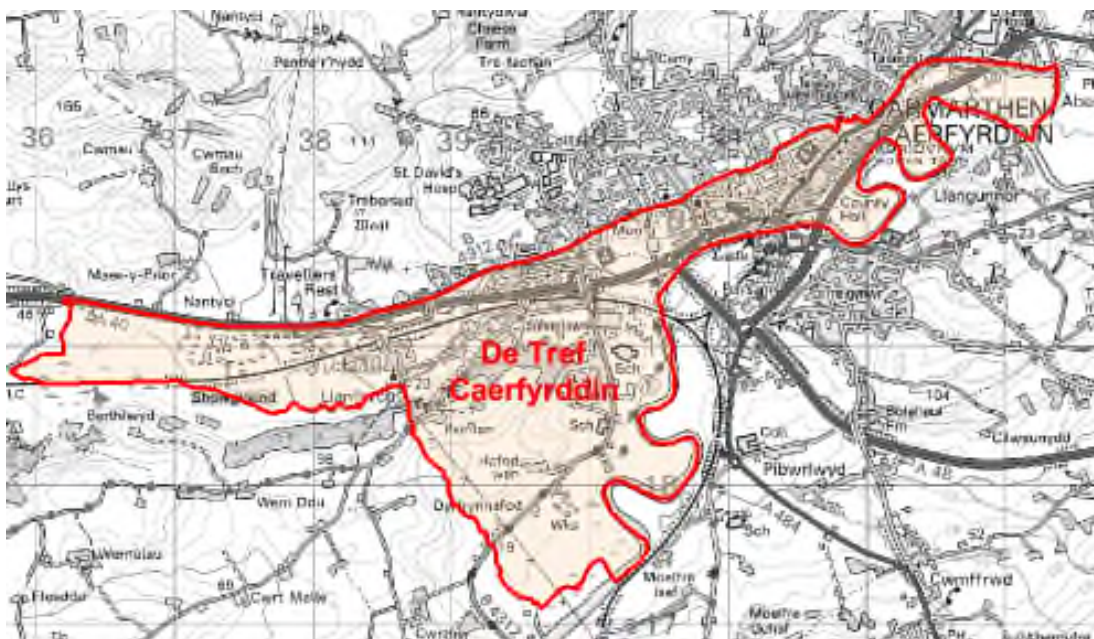
Y garfan a bleidleisiodd = 45.23%

**Nifer etholwyr (Rhagfyr 2017):** 2,712

**Poblogaeth:** 3,826 (Amcangyfrif Poblogaeth Canol Blwyddyn 2016, SYG)

**Etholaeth Cynulliad Cenedlaethol Cymru a Senedd y DU:** Gorllewin Sir Gaerfyrddin a Sir Benfro

**Cyfleusterau sy'n eiddo i'r Cyngor:** Marchnad Nwyddau Caerfyrddin, Mart Caerfyrddin, Canolfan Ddydd Myrddin, Canolfan Gweithgareddau Cymdeithasol Tre-loan, Canolfan Teulu Argel, Ysgol Gynradd Tre loan, Ysgol Gynradd Waundew, Ysgol Uwchradd Y Frenhines Elisabeth, Uned Addysg Arbennig Tŷ Alton, Canolfan Gymunedol Caerfyrddin, Ysgol Rhyd-y-Gors, Canolan Groeso Caerfyrddin, Llyfrgell Caerfyrddin, Oriel Myrddin, Canolfan y Cei, Theatr y Lyric, Canolfan Hamdden Caerfyrddin, Gerddi Lôn Jackson, Parc Caerfyrddin, Parc Waundew, Parc Hinds, Rhandiroedd Heol y Prior, Rhandiroedd Bryn Picton, Parc Tre loan, Mynwent Heol loan, safle Picnic Glan-yr-afon Caerfyrddin, Toiledau Cyhoeddus Mae Parcio San Pedr, Toiledau Cyhoeddus Maes Parcio Stryd loan, Orsaf Byses Caerfyrddin.



© Hawlfraint y Goron a hawliau cronfa ddata 2017 Arolwg Ordnans 100023377

© Crown copyright and database rights 2017 Ordnance Survey 100023377

### Lleoliad: Tua 2.6 km o Dref Caerfyrddin

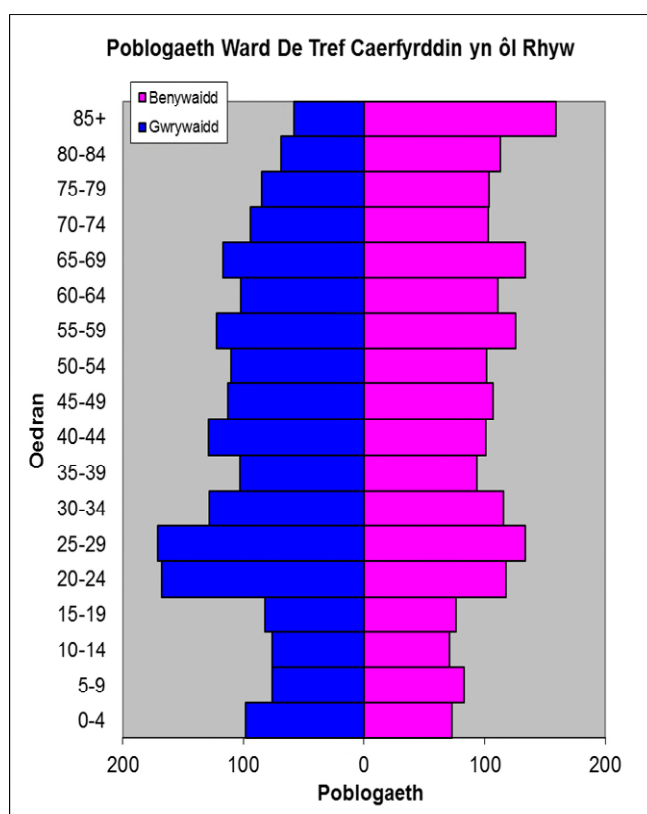
- ⇒ Regeneration Designations: Rural Development Plan 2007-2013 eligible ward
- ⇒ Arwynebedd: 6.79km<sup>2</sup>
- ⇒ Dwysedd Poblogaeth: 563 o bobl i bob km<sup>2</sup>
- ⇒ Newid yn y Boblogaeth: 2011-2016: +26 (+0.7%)
- ⇒ Prif Gyflogwyr: Cyngor Sir Caerfyrddin (ysgolion a Hamdden)

## YSTADEGAU POBLOGAETH

### Amcangyfrif Poblogaeth Canol Blwyddyn 2016

Strwythur Oedran	Poblogaeth De Tref Caerfyrddin	% De Tref Caerfyrddin	% Sir Gâr
Oed: 0-4	171	4.5	5.3
5-14	306	8.0	11.3
15-24	444	11.6	10.8
25-44	976	25.5	21.6
45-64	893	23.3	28.0
65-74	448	11.7	12.8
75+	588	15.4	10.2
<b>Cyfanswm</b>	<b>3,826</b>	<b>100</b>	<b>100</b>

Ffynhonnell: Adroddiad aggregated lower Super Output Area (LSOA) Small Area Population Estimates, 2016, Y Swyddfa Ystadegau Gwladol



- ⇒ Yn 17 ymhlith y wardiau gyda'r boblogaeth uchaf yn Sir Gâr, ac yn 14 ymhlith y rhai â'r dwysedd uchaf.
- ⇒ Y gyfran uchaf o bobl dros 45 oed, a'r gyfran dros 75 oed yn uchel o gymharu â chyfartaledd Sir Gâr
- ⇒ Cyfran uchel o bobl heb salwch cyfyngus hirdymor
- ⇒ Cyfran isel o siaradwyr Cymraeg

### Data o Gyfrifiad 2011

Poblogaeth: Ffeithiau Allweddol	De Tref Caerfyrddin	% De Tref Caerfyrddin	Sir Gâr
<b>Pobl:</b> a anwyd yng Nghymru	2684	70.6	76.0
A anwyd y tu allan i'r DU	384	10.0	4.1
Mewn grwpiau ethnig heblaw gwyn	162	4.2	1.9
Gyda salwch cyfyngus hirdymor	1063	27.9	25.4
Heb gymwysterau (16-74 oed)	846	25.5	26.8
Gyda chymwysterau lefel uchel (16-74 oed)	898	27.1	23.9
Yn medru siarad Cymraeg	1414	38.2	43.9

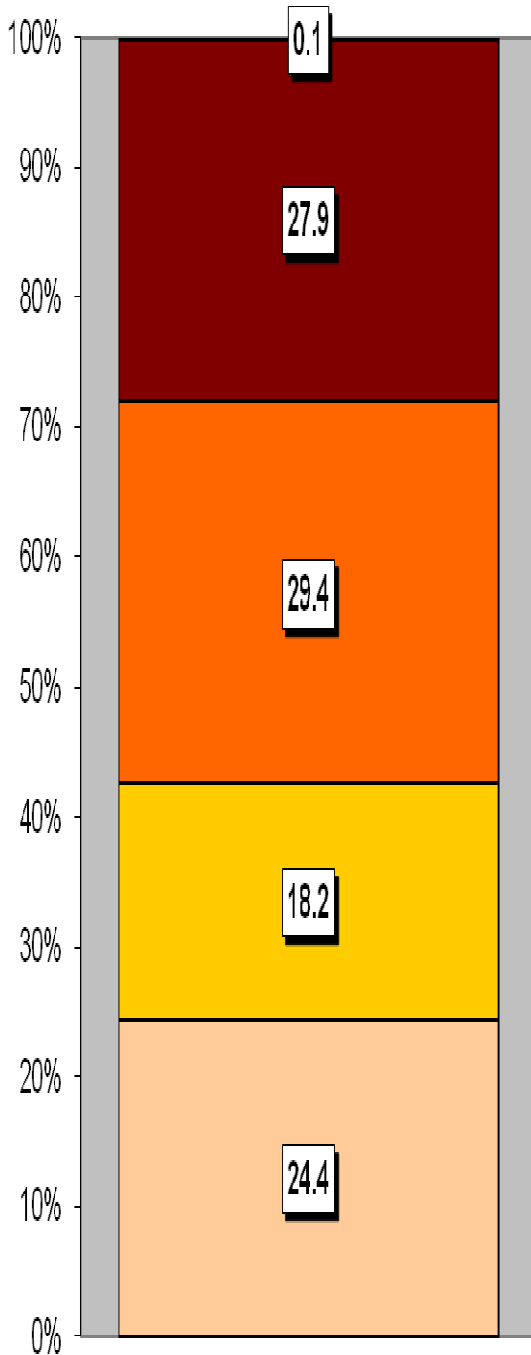
Cyfansoddiad Cartrefi	De Tref Caerfyrddin	% De Tref Caerfyrddin	Sir Gâr
<b>Cyfanswm Cartrefi/</b> (Maint Cyfartalog Cartrefi)	1882	(1.94)	(2.33)
Math o gartref: un person: pensïynwr	376	20.0	14.8
Un person: arall	463	24.6	15.4
Un teulu: pob un yn bensiynwr	145	7.7	9.8
Un teulu: pâr priod	424	22.5	34.1
Un teulu: pâr yn cyd-fyw	167	8.9	8.7
Un teulu: un rhiant	181	9.7	11.3
Un teulu: arall	126	6.7	5.9

Ffynhonnell: Cyfrifiad 2011, Swyddfa Ystadegau Gwladol

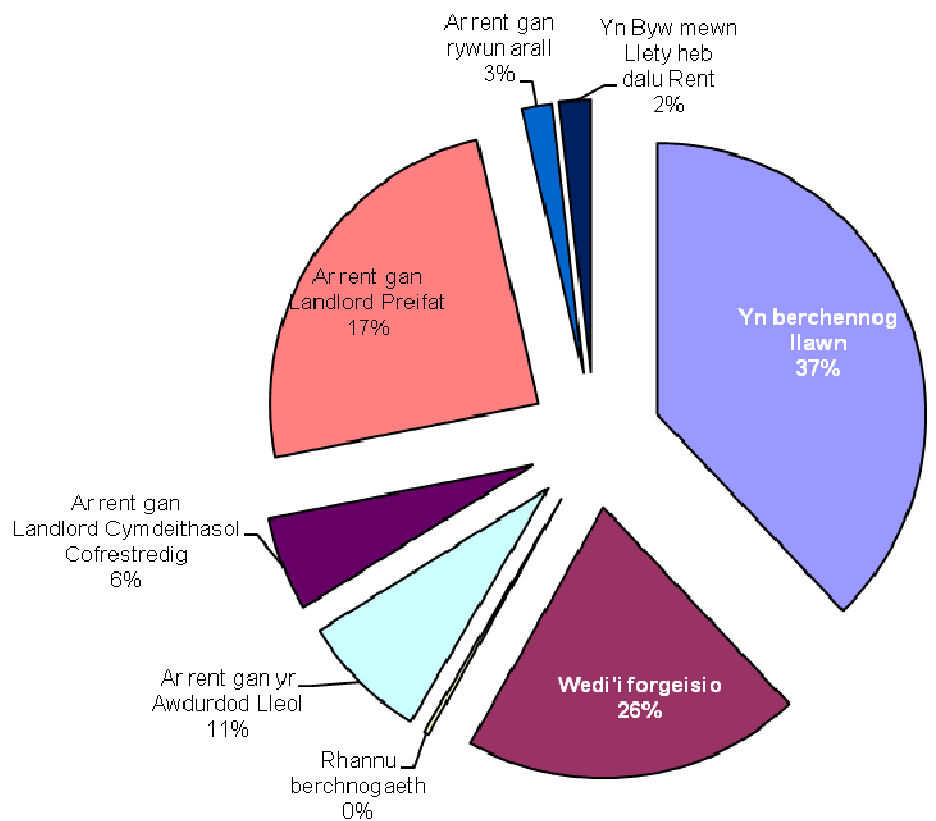
## TAI

Mae yma niferoedd tebyg o'r tri phrif grŵp o dai, sef tai teras; fflatiau, maisonettes, a rhandai; a thai ar wahân. Mae yno gyfran fach iawn o garafannau a mathau eraill o lety symudol dros dro. Mae'r ward yn cynnwys 145 tŷ sy'n eiddo i'r Awdurdod Lleol a 106 sy'n eiddo i Gymdeithasau Tai.

## Mathau o Lety



Math o Denantiaeth	%
Yn berchennog llawn	37.9
Wedi'i forgeisio	20.4
Rhan-berchnogaeth	0.3
Ar rent gan yr Awdurdod Lleol	7.7
Ar rent gan Landlord Cymdeithasol Cofrestredig	5.6
Ar rent gan Landlord Preifat	24.5
Ar rent gan rywun arall	1.8
Yn Byw mewn Llety heb dalu Rent	1.9



## Mathau o Lety

Tŷ ar wahân
Tŷ pâr
Fflat, maisonette, rhandy
Tŷ Teras
Carafannau neu fath arall o lety symudol dros dro

## NODWEDDION CYMDEITHASOL - ECONOMAIDD

- ⇒ Yr amcangyfrif o incwm canolrif cartrefi De Tref Caerfyrddin, ar sail data 'PayCheck' CACI 2017 yw £22,321. Mae'r ward yn 9<sup>fed</sup> o'r rhai isaf (allan o 58) yn Sir Gâr ac yn 13.6% o dan ganolrif Sir Gâr, sef £25,365.
- ⇒ Mae'r proffil cymdeithasol yn awgrymu bod yma lefel uwch na'r cyfartaledd o reolwyr uwch ac is, gweinyddol a phroffesiynol (Lefelau 1-2).

Proffil Cymdeithasol	De Tref Caerfyrddin	%	% Sir Gâr
<i>Pob un 16-74 oed mewn cartrefi</i>	2715		
<b>1:</b> Galwedigaethau Rheoli Uwch, Gweinyddol a Phroffesiynol	390	14.4	13.8
<b>2:</b> Galwedigaethau Rheoli Is, Gweinyddol a Phroffesiynol	581	21.4	19.9
<b>3:</b> Galwedigaethau Canolraddol	337	12.4	11.6
<b>4:</b> Cyflogwyr Bach a Gweithwyr Hunangyfrif	246	9.1	12.6
<b>5:</b> Galwedigaethau Goruchwylio Is a Thechnegol	191	7.0	7.6
<b>6:</b> Galwedigaethau Lled-arferol	438	16.1	16.7
<b>7:</b> Galwedigaethau Arferol	352	13.0	13.0
<b>8:</b> Erioed Wedi Gweithio a di-waith am Gyfnod Hir	143	5.3	4.9

Ffynhonnell: Cyfrifiad 2011, Swyddfa Ystadegau Gwladol

## YR ECONOMI A'R FARCHNAD LAFUR

Pobl sy'n Hawlio Budd-daliadau	De Tref Caerfyrddin	% Cyfradd	% Poblogaeth Weithiol Sir Gâr
Budd-dal diweithdra (JSA): Tachwedd 2017	32	1.4	1.0
Budd-daliadau Analluogrwydd (ESA/IB/SDA): Mai 2017	255	11.3	9.1
Cymhorthdal Incwm: Mai 2017	30	1.3	1.6
Lwfans Byw i'r Anabl: Mai 2017	140	6.2	7.2
Credyd Pensiwn: Mai 2017 (Poblogaeth 65+)	155	15.8	16.5
Pobl sy'n hawlio Pensiwn Gwladol: Mai 2017	990	-	-

Ffynhonnell: System weinyddol y Ganolfan Byd Gwaith, yr Adran Gwaith a Phensiynau

Statws Economaidd (pobl 16-74 oed)	De Tref Caerfyrddin	% De Tref Caerfyrddin	% Sir Gâr
<b>Yn economaidd weithgar</b>	1827	67.3	64.9
Cyflogeion: Rhan-amser	396	14.6	13.9
Cyflogeion: Amser llawn	989	36.4	33.7
Hunan-gyflogedig	222	8.2	11.0
Di-waith	120	4.4	3.7
Myfyriwr amser llawn	100	3.7	2.5
<b>Yn economaidd anweithgar</b>	888	32.7	35.1
Wedi ymddeol	455	16.8	18.1
Myfyriwr	140	5.2	4.5
Yn gofalu am y cartref/teulu	61	2.2	3.8
À salwch parhaus/yn anabl	177	6.5	6.8
Arall	55	2.0	1.9

Ffynhonnell: Cyfrifiad 2011, Swyddfa Ystadegau Gwladol

## MYNEGAI AMDDIFADEDD LLUOSOG CYMRU (WIMD)

Roedd WIMD 2014 yn seiliedig ar ddaearyddiaeth fanwl iawn yr Ardaloedd Cynnyrch Ehangach Haen Is (LSOAs). Mae WIMD 2014 yn cynnwys wyth maes, Incwm, Cyflogaeth, Iechyd, Addysg, Tai, Mynediad at Wasanaethau, yr Amgylchedd Ffisegol a Diogelwch Cymunedol, ac mae'n cael ei gyhoeddi ar lefel Ardal Gynnyrch Ehangach Haen Is, ac mae 112 ohonynt yn Sir Gâr. Roedd WIMD 2014 yn seiliedig ar ddaearyddiaeth fanwl iawn yr Ardaloedd Cynnyrch Ehangach Haen Is (LSOAs). O dan WIMD Safle 1 yw'r mwyaf amddifad ac mae **De Tref Caerfyrddin 1** yn safle 16 o blith yr 112 LSOAs yn Sir Gâr ac yn 464 yng Nghymru o 1909 LSOAs. Mae **De Tref Caerfyrddin 2** yn safle 86 yn Sir Gâr ac yn 1240 yng Nghymru.

Yn **Ne Tref Caerfyrddin 1** mae'r meysydd Tai a Diogelwch Cymunedol yn dangos yn y lefelau uchaf o amddifadedd gan ei fod yn safle 2 yn Sir Gâr am y ddau faes ac yn safle 164 a 18 yn olynol yng Nghymru am y meysydd yma. Yn **Ne Tref Caerfyrddin 2** maes Yr Amgylchedd Ffisegol yw'r amlycaf, gan ei fod ar safle 6 yn Sir Gâr ac yn 177 yng Nghymru.

### De Tref Caerfyrddin 1 – Eglwys San Pedr, Parc Top

### De Tref Caerfyrddin 2 – Tre Ioan, Nantyci

LSOA	Mynegai Cyffredinol		Incwm		Cyflogaeth		Iechyd		Addysg		Mynediad at Wasanaethau		Diogelwch Cymunedol		Yr Amgylchedd Ffisegol		Tai	
De Tref Caerfyrddin 1	464	16	694	32	427	19	987	67	505	21	860	74	18	2	674	39	164	2
De Tref Caerfyrddin 2	1240	86	1635	108	1350	94	660	38	1401	93	542	55	1214	50	177	6	1595	102

Ffynhonnell: Mynegai Amddifadedd Lluosog Cymru 2014 (wedi ddiweddarau Awst 2016), Llywodraeth Cymru.

Noder: Trefnir yr LSOAs o 1-112 (Sir Gâr), 1-1909 (Cymru).

## TROSEDDU

De Tref Caerfyrddin	Grŵp Troseddau												Cyfanswm Blynnyddol
	Llog a niwed troseddol	Byrgleriaeth – PrBusnes a Chymuned	Byrgleriaeth – Cartref	Troseddau Cyffuriau	Troseddau amrywiol yn erbyn Cymdeithas	Meddiant Arfau	Troseddau Trefn Gyhoeddus	Lladrad	Troseddau Rhywiol	Dwyn	Troseddau Ceir	Trais yn erbyn person	
Blwyddyn Ariannol (1af Ebrill i 31 Mawrth)													
2016/2017	36	17	6	13	7	1	5	2	7	141	12	83	330

Ffynhonnell: Pencadlys Heddlu Dyfed Powys, Llangynnwr.

### Am Wybodaeth Bellach Cysylltwch â:

Lesley Rees, Swyddog Polisi, Ymchwil a Gwybodaeth  
01267 224462  
llrees@sirgar.gov.uk