

WARD DYFFRYN Y SWISTIR: PROFFIL O'R ARDAL ETHOLIADOL

Tîm Polisi, Ymchwil a Gwybodaeth, Cyngor Sir Caerfyrddin, Ionawr 2018

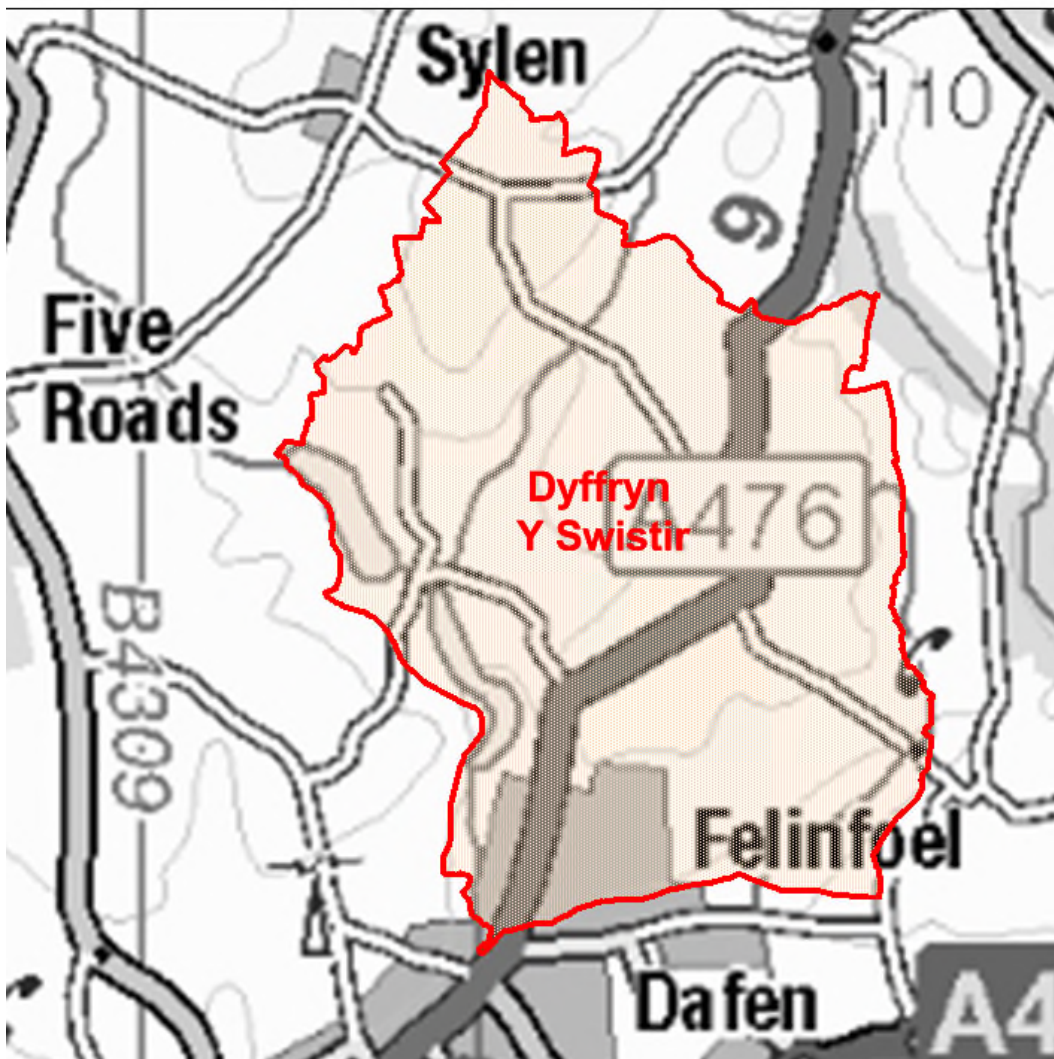
Cynghorwyr (Pleidlais Etholiadol 2017): Giles Morgan (Annibynnol). Y garfan a bleidleisiodd = 45.31%

Nifer etholwyr (Rhagfyr 2017): 2,133

Poblogaeth: 2,551 (Amcangyfrif Poblogaeth Canol Blwyddyn 2016, SYG)

Etholaeth Cynulliad Cenedlaethol Cymru a Senedd y DU: Llanelli

Cyfleusterau sy'n eiddo i'r Cyngor: Ysgol Gynradd Dyffryn y Swistir, Y Ceunant, Cronfa Ddŵr Cwm Lliedi



© Hawlfraint y Goron a hawliau cronfa ddata 2017 Arolwg Ordnans 100023377

© Crown copyright and database rights 2017 Ordnance Survey 100023377

Lleoliad: Tua 31km o Dref Caerfyrddin

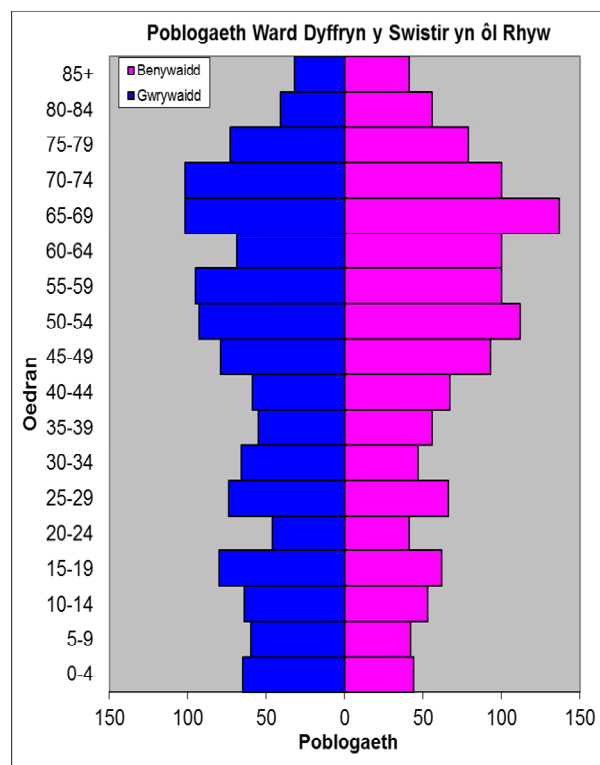
- ⇒ Arwynebedd: 10.09km²
- ⇒ Dwysedd o Boblogaeth: 253 o bobl i bob km²
- ⇒ Newid yn y Boblogaeth: 2011-2016: +15 (+0.6%)
- ⇒ Prif Gyflogwyr: Cyngor Sir Caerfyrddin (ysgolion a hamdden)

YSTADEGAU POBLOGAETH

Amcangyfrif Poblogaeth Canol Blwyddyn 2016

Strwythur	Poblogaeth Dyffryn Y	% Dyffryn Y	Sir Gâr
Oedran	Swistir	Swistir	%
Oed: 0-4	109	4.3	5.3
5-14	219	8.6	11.3
15-24	229	9.0	10.8
25-44	490	19.2	21.6
45-64	741	29.0	28.0
65-74	441	17.3	12.8
75+	322	12.6	10.2
Cyfanswm	2,551	100	100

Ffynhonnell: Adroddiad aggregated lower Super Output Area (LSOA) Small Area Population Estimates, 2016, Y Swyddfa Ystadegau Gwladol



- ⇒ Yn 21 ymhlith y wardiau gyda'r boblogaeth isaf yn Sir Gâr, ac yn 21 ymhlith y rhai â'r dwysedd uchaf.
- ⇒ Y gyfran uchaf o bobl dros 45 oed, a'r gyfran dros 65 oed braidd yn uchelaf nag chyfartaledd Sir Gâr.
- ⇒ Cyfran uchel o bobl heb gymwysterau
- ⇒ Cyfran isel o siaradwyr Cymraeg

Data o Gyfrifiad 2011

Poblogaeth: Ffeithiau Allweddol	Dyffryn y Swistir	% Dyffryn y Swistir	Sir Gâr
Pobl: a anwyd yng Nghymru	2118	83.5	76.0
A anwyd y tu allan i'r DU	100	3.9	4.1
Mewn grwpiau ethnig heblaw gwyn	46	1.7	1.9
Gyda salwch cyfyngus hirdymor	633	24.9	25.4
Heb gymwysterau (16-74 oed)	463	21.3	26.8
Gyda chymwysterau lefel uchel (16-74 oed)	621	28.5	23.9
Yn medru siarad Cymraeg	822	33.1	43.9

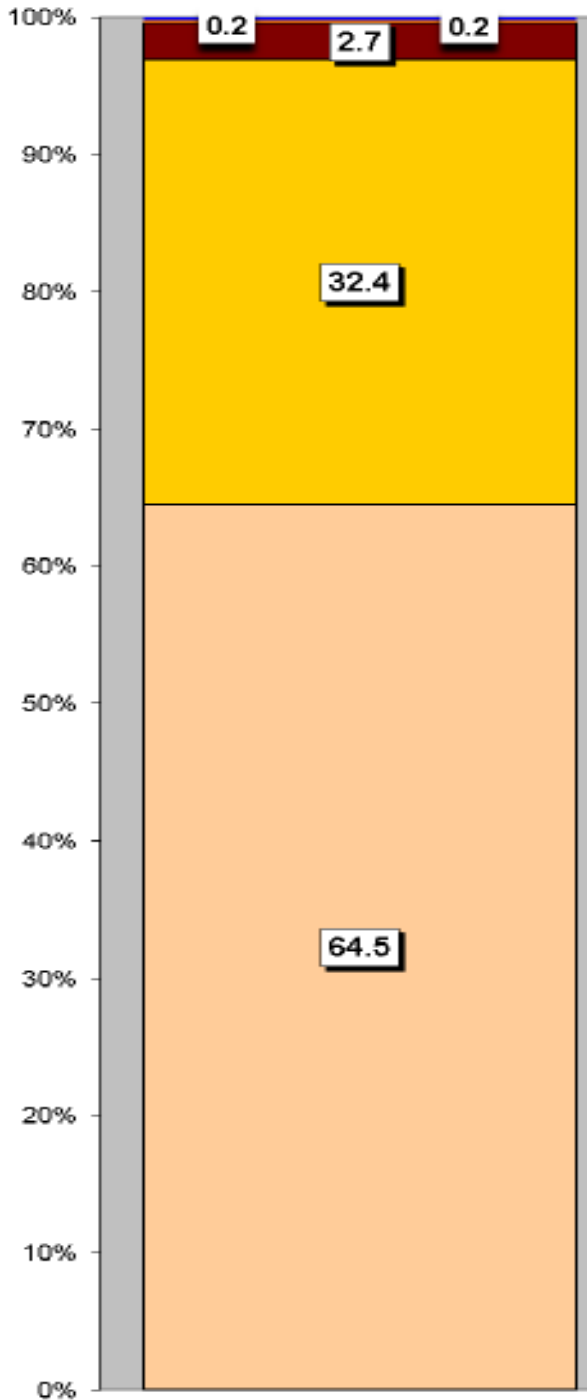
Cyfansoddiad Cartrefi	Dyffryn y Swistir	% Dyffryn y Swistir	Sir Gâr
Cyfanswm Cartrefi/ (Maint Cyfartalog Cartrefi)	1109	(2.3)	(2.3)
Math o gartref: un person: pensïynwr	165	14.9	14.8
Un person: arall	106	9.6	15.4
Un teulu: pob un yn bensiynwyr	151	13.6	9.8
Un teulu: pâr priod	488	44.0	34.1
Un teulu: pâr yn cyd-fyw	76	6.9	8.7
Un teulu: un rhiant	80	7.2	11.3
Un teulu: arall	43	3.9	5.9

Ffynhonnell: Cyfrifiad 2011, Swyddfa Ystadegau Gwladol

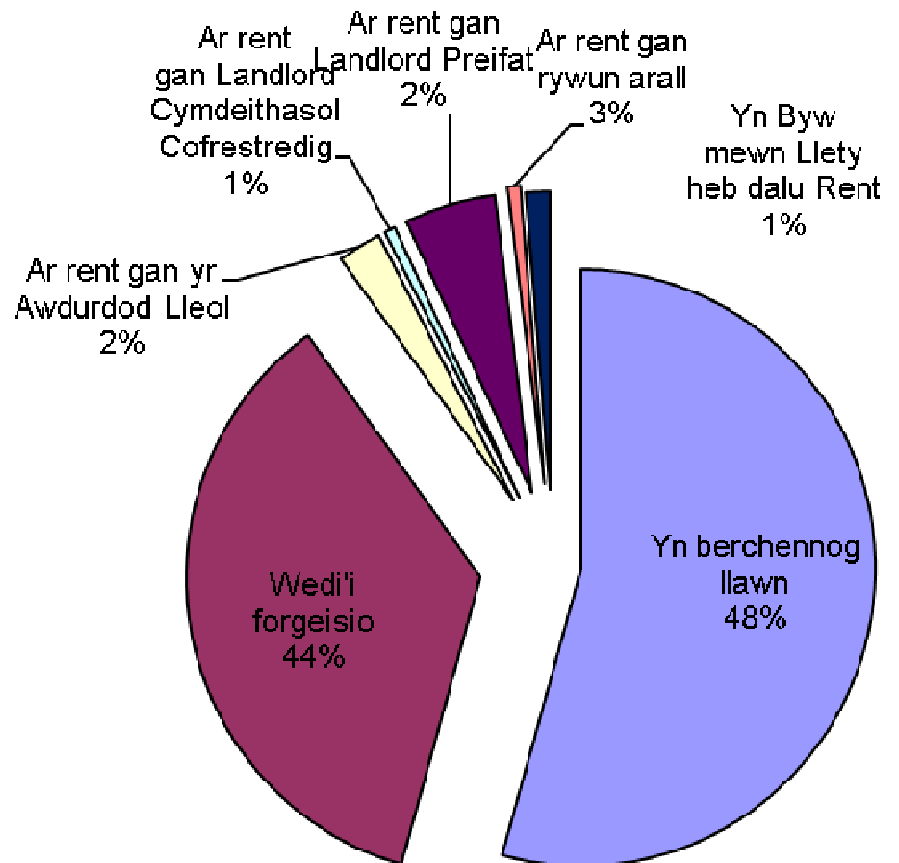
TAI

Tai pêr a thai ar wahân yw'r rhan fwyaf o'r tai yn yr ardal, gyda chyfran fach o dai teras. Mae'r ward yn cynnwys 26 tŷ sy'n eiddo i'r Awdurdod Lleol ac 11 sy'n eiddo i Gymdeithasau Tai.

Mathau o Lety



Math o Denantiaeth	%
Yn berchennog llawn	54.4
Wedi'i forgeisio	35.7
Ar rent gan yr Awdurdod Lleol	2.4
Ar rent gan Landlord Cymdeithasol Cofrestredig	0.6
Ar rent gan Landlord Preifat	5.0
Ar rent gan rywun arall	0.7
Yn Byw mewn Llety heb dalu Rent	1.3



Mathau o Lety

- Tŷ ar wahân
- Tŷ pêr
- Fflat, maisonette, rhandy
- Tŷ Teras
- Carafannau neu fath arall o lety symudol dros dro

NODWEDDION CYMDEITHASOL - ECONOMAIDD

- ⇒ Yr amcangyfrif o incwm canolrif cartrefi Dyffryn y Swistir, ar sail data 'PayCheck' CACI 2017 yw £32,286. Mae'r ward yn 6^{ed} uchaf (allan o'r 58 wardiau) yn Sir Gâr ac 21.4% yn uwch nag ganolrif Sir Gâr, sef £25,365.
- ⇒ Mae'r proffil cymdeithasol yn awgrymu bod lefel uwch na'r cyfartaledd o bobl mewn swyddi rheoli uwch ac is, gweinyddol a phroffesiynol (Lefelau 1-2) a chyfran is na'r cyfartaledd o bobl sydd erioed wedi gweithio a di-waith am gyfnod hir (Lefel 8).

Proffil Cymdeithasol	Dyffryn y Swistir	%	% Sir Gâr
<i>Pob un 16-74 oed mewn cartrefi</i>	1933	100	100
1: Galwedigaethau Rheoli Uwch, Gweinyddol a Phroffesiynol	396	20.4	13.8
2: Galwedigaethau Rheoli Is, Gweinyddol a Phroffesiynol	485	25.1	19.9
3: Galwedigaethau Canolraddol	263	13.6	11.6
4: Cyflogwyr Bach a Gweithwyr Hunangyfrif	182	9.4	12.6
5: Galwedigaethau Goruchwylio Is a Thechnegol	150	7.8	7.6
6: Galwedigaethau Lled-arferol	304	15.7	16.7
7: Galwedigaethau Arferol	190	9.8	13.0
8: Erioed Wedi Gweithio a di-waith am Gyfnod Hir	39	2.0	4.9

Ffynhonnell: Cyfrifiad 2011, Swyddfa Ystadegau Gwladol

YR ECONOMI A'R FARCHNAD LAFUR

Pobl sy'n Hawlio Budd-daliadau	Dyffryn y Swistir	% Cyfradd	% Poblogaeth Weithiol Sir Gâr
Budd-dal diweithdra (JSA): Tachwedd 2017	6	0.4	1.0
Budd-daliadau Analluogrwydd (ESA/IB/SDA): Mai 2017	75	5.2	9.1
Cymhorthdal Incwm: Mai 2017	10	0.7	1.6
Lwfans Byw i'r Anabl: Mai 2017	140	9.7	7.2
Credyd Pensiwn: Mai 2017 (Poblogaeth 65+)	65	8.8	16.5
Pobl sy'n hawlio Pensiwn Gwladol: Mai 2017	795	-	-

Ffynhonnell: System weinyddol y Ganolfan Byd Gwaith, yr Adran Gwaith a Phensiynau

Statws Economaidd (pobl 16-74 oed)	Dyffryn y Swistir	% Dyffryn y Swistir	% Sir Gâr
Yn economaidd weithgar	1218	63.0	64.9
Cyflogeion: Rhan-amser	272	14.1	13.9
Cyflogeion: Amser llawn	687	35.5	33.7
Hunan-gyflogedig	168	8.7	11.0
Di-waith	35	1.8	3.7
Myfyriwr amser llawn	56	2.9	2.5
Yn economaidd anweithgar	715	36.9	35.1
Wedi ymddeol	488	25.2	18.1
Myfyriwr	66	3.4	4.5
Yn gofalu am y cartref/teulu	47	2.4	3.8
À salwch parhaus/yn anabl	96	5.0	6.8
Arall	18	0.9	1.9

Ffynhonnell: Cyfrifiad 2011, Swyddfa Ystadegau Gwladol

MYNEGAI AMDDIFAEDD LLUOSOG CYMRU (WIMD)

Roedd WIMD 2014 yn seiliedig ar ddaearyddiaeth fanwl iawn yr Ardaloedd Cynnyrch Ehangach Haen Is (LSOAs). Mae WIMD 2014 yn cynnwys wyth maes, Incwm, Cyflogaeth, Iechyd, Addysg, Tai, Mynediad at Wasanaethau, yr Amgylchedd Ffisegol a Diogelwch Cymunedol, ac mae'n cael ei gyhoeddi ar lefel Ardal Gynnyrch Ehangach Haen Is, ac mae 112 ohonynt yn Sir Gâr. Roedd WIMD 2014 yn seiliedig ar ddaearyddiaeth fanwl iawn yr Ardaloedd Cynnyrch Ehangach Haen Is (LSOAs). O dan WIMD Safle 1 yw'r mwyaf amddifad ac mae **Dyffryn y Swistir 1** yn safle 110 o blith yr 112 LSOAs yn Sir Gâr ac yn 1747 yng Nghymru o 1909 LSOAs. Mae **Dyffryn y Swistir 2** yn safle 97 o blith yr 112 LSOAs yn Sir Gâr ac yn 1363 yng Nghymru o 1909 LSOAs

Y lefel uchaf o amddifadedd yn **Ddyffryn y Swistir 1** yw'r maes Mynediad at Wasanaethau gan ei fod yn safle 57 yn Sir Gâr ac yn 553 yng Nghymru am y maes hwn. Yn **Ddyffryn y Swistir 2** y lefel uchaf o amddifadedd yw'r maes Mynediad at Wasanaethau gan ei fod yn safle 53 yn Sir Gâr ac yn 517 yng Nghymru am y maes hwn.

Dyffryn y Swistir 1 – Westfa Dyffryn y Swistir 2 – Llethri

LSOA	Mynegai Cyffredinol		Incwm		Cyflogaeth		Iechyd		Addysg		Mynediad at Wasanaethau		Diogelwch Cymunedol		Yr Amgylchedd Ffisegol		Tai	
Dyffryn Y Swistir 1	1745	110	1832	112	1617	110	1399	97	1806	112	553	57	1730	96	1675	106	1900	112
Dyffryn Y Swistir 2	1363	97	1413	97	1114	74	934	60	1251	79	517	53	1673	88	1597	101	1831	111

Ffynhonnell: Mynegai Amddifadedd Lluosog Cymru 2014 (wedi ddiweddarau Awst 2016), Llywodraeth Cymru.
Noder: Trefnir yr LSOAs o 1-112 (Sir Gâr), 1-1909 (Cymru).

TROSEDDU

Dyffryn y Swistir	Grŵp Troseddau													Cyfanswm Blyneddol			
	Llosg a niwed troseddol	Byrgleriaeth – Busnes a Chymuned	Byrgleriaeth – Cartref	Troseddau Cyffuriau	Troseddau amrywiol yn erbyn Cymdeithas	Meddiant Arfau	Troseddau Trefn Gyhoeddus	Lladrad	Troseddau Rhywiol	Dwyn	Troseddau Ceir	Trais yn erbyn person					
Blwyddyn Ariannol (1af Ebrill i 31 Mawrth)																	
2016/2017	7	3	1	3	2	1	0	1	2	5	2	13	40				

Ffynhonnell: Pencadlys Heddlu Dyfed Powys, Llangynnwr.

Am Wybodaeth Bellach Cysylltwch â:

Lesley Rees, Swyddog Polisi, Ymchwil a Gwybodaeth
01267 224462
llrees@sirgar.gov.uk