

WARD FELIN-FOEL: PROFFIL O'R ARDAL ETHOLIADOL

Tîm Polisi, Ymchwil a Gwybodaeth, Cyngor Sir Caerfyrddin, Ionawr 2018

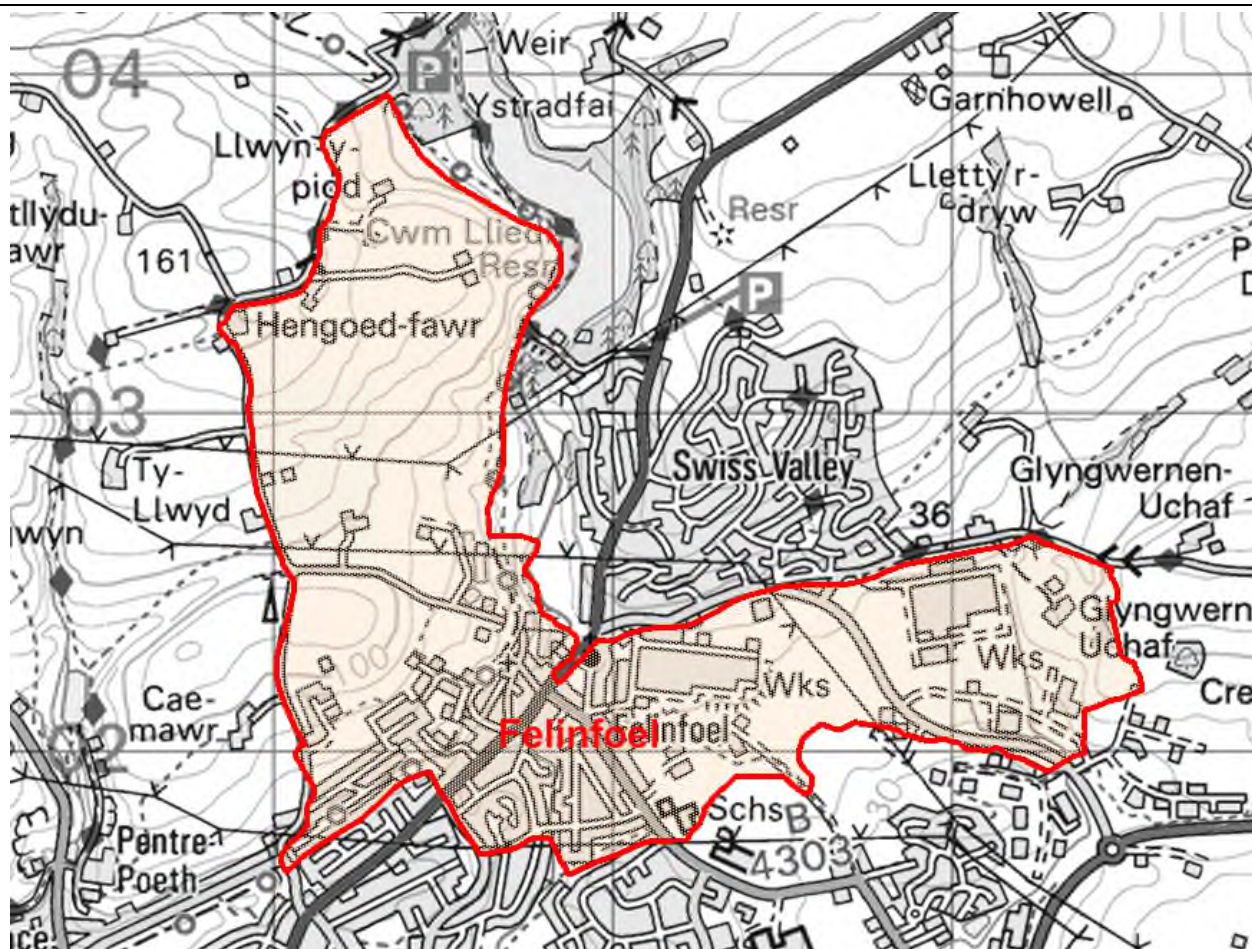
Cynghorwyr (Pleidlais Etholiadol 2017): Bill Thomas (Llafur). Y garfan a bleidleisiodd = 39.81%

Nifer etholwyr (Rhagfyr 2017): 1,397

Poblogaeth: 2,088 (Amcangyfrif Poblogaeth Canol Blwyddyn 2016, SYG)

Etholaeth Cynulliad Cenedlaethol Cymru a Senedd y DU: Llanelli

Cyfleusterau sy'n eiddo i'r Cyngor: Canolfan Seibiant Dyddiol Maeslliedi, Cartref Gofal Y Plas, Ysgol Y Felin, Canolfan Cymunedol Felin-foel, Tir Adloniant Felinfoel.



© Hawlfraint y Goron a hawliau cronfa ddata 2017 Arolwg Ordnans 100023377

© Crown copyright and database rights 2017 Ordnance Survey 100023377

Lleoliad: Tua 32km o Dref Caerfyrddin

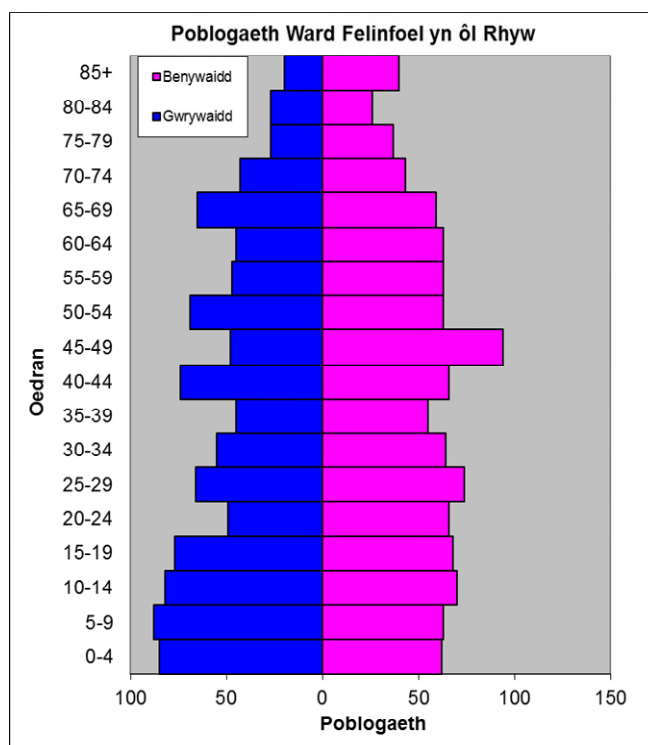
- ⇒ Arwynebedd: 2.38
- ⇒ Dwysedd Poblogaeth: 877 o bobl i bob km²
- ⇒ Newid yn y Boblogaeth: 2011-2016: +34 (+1.7%)
- ⇒ Prif Gyflogwyr: Cyngor Sir Caerfyrddin (ysgolion a hamdden), Calsonic Kansei a Gestamp Tallent

YSTADEGAU POBLOGAETH

Amcangyfrif Poblogaeth Canol Blwyddyn 2016

Strwythur Oed	Poblogaeth Felin-Foel	% Felin-Foel	% Sir Gâr
Oed: 0-4	147	7.0	5.3
5-14	303	14.5	11.3
15-24	260	12.5	10.8
25-44	499	23.9	21.6
45-64	492	23.6	28.0
65-74	210	10.1	12.8
75+	177	8.5	10.2
Cyfanswm	2,088	100	100

Ffynhonnell: Adroddiad aggregated lower Super Output Area (LSOA) Small Area Population Estimates, 2016, Y Swyddfa Ystadegau Gwladol



- ⇒ Yn 9 ymhlith y wardiau gyda'r boblogaeth isaf yn Sir Gâr, ac yn 10 ymhlith y rhai â'r dwysedd uchaf.
- ⇒ Y gyfran uchaf o bobl o dan 45 oed, a'r gyfran 65-74 oed o dan gyfartaledd Sir Gâr.
- ⇒ Cyfran uchel o bobl heb gymwysterau a gyda salwch cyfyngus hirdymor
- ⇒ Cyfran isel o siaradwyr Cymraeg.

Data o Gyfrifiad 2011

Poblogaeth: Ffeithiau Allweddol	Felin-Foel	% Felin-Foel	Sir Gâr
Pobl: a anwyd yng Nghymru	1747	85.1	76.0
A anwyd y tu allan i'r DU	111	5.3	4.1
Mewn grwpiau ethnig heblaw gwyn	65	3.0	1.9
Gyda salwch cyfyngus hirdymor	550	26.7	25.4
Heb gymwysterau (16-74 oed)	558	35.1	26.8
Gyda chymwysterau lefel uchel (16-74 oed)	231	14.5	23.9
Yn medru siarad Cymraeg	551	28.1	43.9

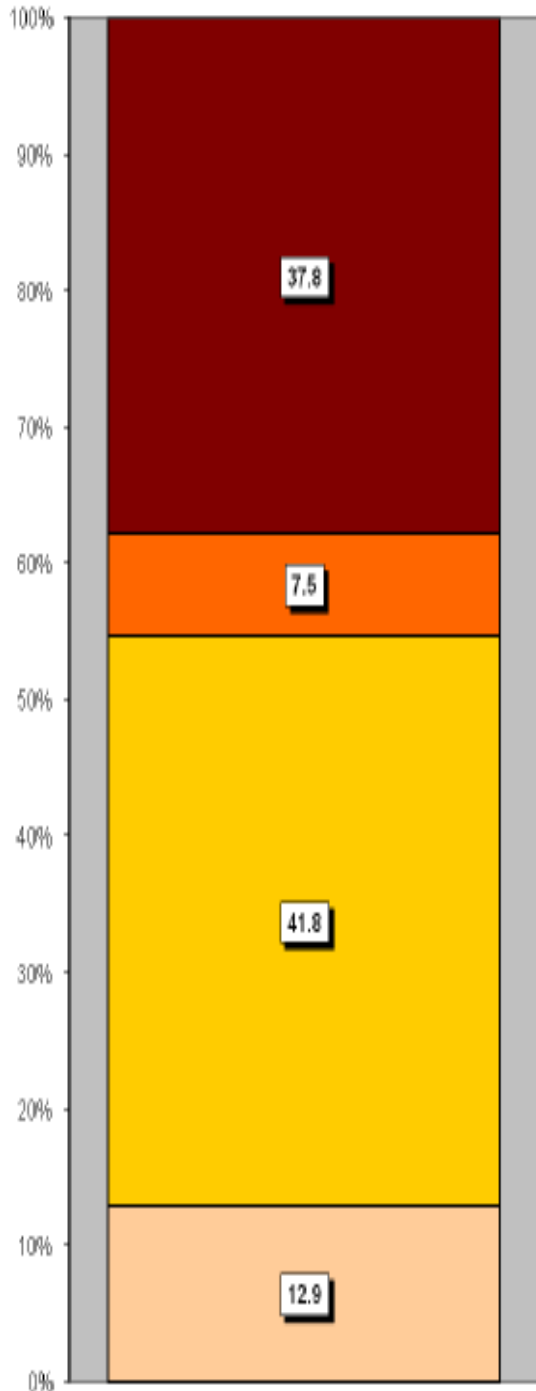
Cyfansoddiad Cartrefi	Felin-Foel	% Felin-Foel	Sir Gâr
Cyfanswm Cartrefi/ (Maint Cyfartalog Cartrefi)	827	(2.33)	(2.33)
Math o gartref: un person: pensïynwr	106	12.8	14.8
Un person: arall	127	15.4	15.4
Un teulu: pob un yn bensiynwr	54	6.5	9.8
Un teulu: pâr priod	270	32.6	34.1
Un teulu: pâr yn cyd-fyw	81	9.8	8.7
Un teulu: un rhiant	140	16.9	11.3
Un teulu: arall	49	5.9	5.9

Ffynhonnell: Cyfrifiad 2011, Swyddfa Ystadegau Gwladol

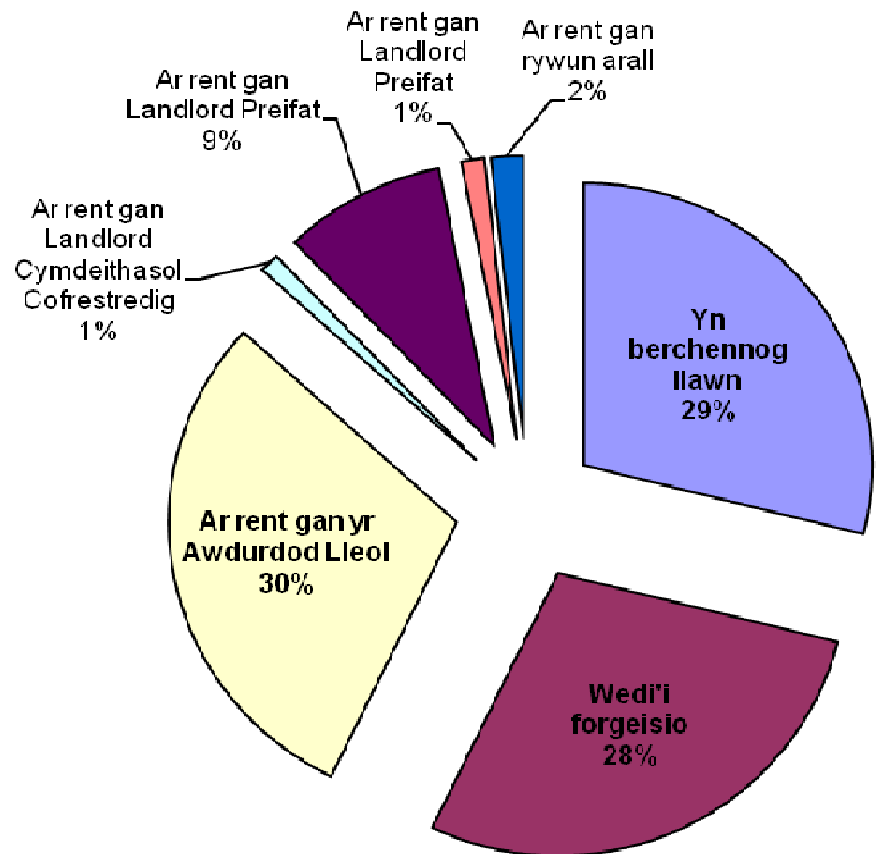
TAI

Tai rhandai a teras yw'r rhan fwyaf o'r tai yn yr ardal. Mae cyfran uwch o dai ar wahân i'w gymharu â fflatiau, maisonettes. Mae'r ward yn cynnwys 244 tŷ sy'n eiddo i'r Awdurdod Lleol a 9 sy'n eiddo i Gymdeithasau Tai.

Mathau o Lety



Math o Denantiaeth	%
Yn berchennog llawn	28.9
Wedi'i forgeisio	28.3
Ar rent gan yr Awdurdod Lleol	29.5
Ar rent gan Landlord Cymdeithasol Cofrestredig	1.1
Ar rent gan Landlord Preifat	9.1
Ar rent gan rywun arall	1.3
Yn Byw mewn Llety heb dalu Rent	1.8



Mathau o Lety

Tŷ ar wahân
Tŷ pâr
Fflat, maisonette, rhandy
Tŷ Teras
Carafannau neu fath arall o lety symudol dros dro

NODWEDDION CYMDEITHASOL - ECONOMAIDD

- ⇒ Yr amcangyfrif o incwm canolrif cartrefi Felin-foel, ar sail data 'PayCheck' CACI 2017 yw £19,643. Mae'r ward yn 3^{ydd} ymhlith yr isaf (allan o'r 58 wardiau) yn Sir Gâr ac 29.1% o dan ganolrif Sir Gâr, sef £25,365.
- ⇒ Mae'r proffil cymdeithasol yn awgrymu bod lefel uwch na'r cyfartaledd o bobl mewn swyddi lled-arferol/arferol (Lefelau 6-7) a chyfradd uwch na'r cyfartaledd o bob sydd erioed wedi gweithio a di-gwaith am gyfnod hir (Lefel 8).

Proffil Cymdeithasol	Felin-foel	%	% Sir Gâr
<i>Pob un 16-74 oed mewn cartrefi</i>	1423	100	100
1: Galwedigaethau Rheoli Uwch, Gweinyddol a Phroffesiynol	104	7.4	13.8
2: Galwedigaethau Rheoli Is, Gweinyddol a Phroffesiynol	227	16.0	19.9
3: Galwedigaethau Canolraddol	126	8.9	11.6
4: Cyflogwyr Bach a Gweithwyr Hunangyfrif	91	6.4	12.6
5: Galwedigaethau Goruchwyllo Is a Thechnegol	122	8.6	7.6
6: Galwedigaethau Lled-arferol	321	22.6	16.7
7: Galwedigaethau Arferol	259	18.2	13.0
8: Erioed Wedi Gweithio a di-waith am Gyfnod Hir	118	8.3	4.9

Ffynhonnell: Cyfrifiad 2011, Swyddfa Ystadegau Gwladol

YR ECONOMI A'R FARCHNAD LAFUR

Pobl sy'n Hawlio Budd-daliadau	Felin-Foel	%Cyfradd	% Poblogaeth Weithiol Sir Gâr
Budd-dal diweithdra (JSA): Tachwedd 2017	13	1.1	1.0
Budd-daliadau Analluogrwydd (ESA/IB/SDA): Mai 2017	170	14.0	9.1
Cymhorthdal Incwm: Mai 2017	45	3.7	1.6
Lwfans Byw i'r Anabl: Mai 2017	110	9.1	7.2
Credyd Pensiwn: Mai 2017 (Poblogaeth 65+)	115	29.3	16.5
Pobl sy'n hawlio Pensiwn Gwladol: Mai 2017	410	-	-

Ffynhonnell: System weinyddol y Ganolfan Byd Gwaith, yr Adran Gwaith a Phensiynau

Statws Economaidd (pobl 16-74 oed)	Felin-Foel	% Felin-Foel	% Sir Gâr
Yn economaidd weithgar	867	61.0	64.9
Cyflogeion: Rhan-amser	227	16.0	13.9
Cyflogeion: Amser llawn	462	32.5	33.7
Hunan-gyflogedig	76	5.3	11.0
Di-waith	64	4.5	3.7
Myfyriwr amser llawn	38	2.7	2.5
Yn economaidd anweithgar	556	39.0	35.1
Wedi ymddeol	215	15.1	18.1
Myfyriwr	70	4.9	4.5
Yn gofalu am y cartref/teulu	87	6.1	3.8
À salwch parhaus/yn anabl	147	10.3	6.8
Arall	37	2.6	1.9

Ffynhonnell: Cyfrifiad 2011, Swyddfa Ystadegau Gwladol

MYNEGAI AMDDIFADEDD LLUOSOG CYMRU (WIMD)

Roedd WIMD 2014 yn seiliedig ar ddaearyddiaeth fanwl iawn yr Ardaloedd Cynnyrch Ehangach Haen Is (LSOAs). Mae WIMD 2014 yn cynnwys wyth maes, Incwm, Cyflogaeth, Iechyd, Addysg, Tai, Mynediad at Wasanaethau, yr Amgylchedd Ffisegol a Diogelwch Cymunedol, ac mae'n cael ei gyhoeddi ar lefel Ardal Gynnyrch Ehangach Haen Is, ac mae 112 ohonynt yn Sir Gâr. Roedd WIMD 2014 yn seiliedig ar ddaearyddiaeth fanwl iawn yr Ardaloedd Cynnyrch Ehangach Haen Is (LSOAs). O dan WIMD Safle 1 yw'r mwyaf amddifad ac mae **Felin-Foel** yn safle 17 o blith yr 112 LSOAs yn Sir Gâr ac yn 475 yng Nghymru o 1909 LSOAs.

Y lefel uchaf o amddifadedd yn **Felin-Foel** yw'r maes Incwm gan ei fod yn safle 13 yn Sir Gâr ac yn 437 yng Nghymru am y maes hwn.

LSOA	Mynegai Cyffredinol		Incwm		Cyflogaeth		Iechyd		Addysg		Mynediad at Wasanaethau		Diogelwch Cymunedol		Yr Amgylchedd Ffisegol		Tai	
Felinfoel	475	17	437	13	463	22	437	22	421	15	834	72	782	22	857	55	841	45

Ffynhonnell: Mynegai Amddifadedd Lluosog Cymru 2014 (wedi ddiweddarau Awst 2016), Llywodraeth Cymru.

Noder: Trefnir yr LSOAs o 1-112 (Sir Gâr), 1-1909 (Cymru).

TROSEDDU

Felin-foel	Grŵp Troseddau												Cyfanswm Blynyddol	
	Llog a niwed troseddol	Byrgleriaeth – Busnes a Chymuned	Byrgleriaeth – Cartref	Troseddau Cyffuriau	Troseddau amrywiol yn erbyn Cymdeithas	Meddiant Arfau	Troseddau Trefn Gyhoeddus	Lladrad	Troseddau Rhywiol	Dwyn	Troseddau Ceir	Trais yn erbyn person		
Blwyddyn Ariannol (1af Ebrill i 31 Mawrth)														
2016/2017	24	6	4	5	7	0	4	1	4	16	9	62	142	

Ffynhonnell: Pencadlys Heddlu Dyfed Powys, Llangynnwr.

Am Wybodaeth Bellach Cysylltwch â:

Lesley Rees, Swyddog Polisi, Ymchwil a Gwybodaeth

01267 224462

llrees@sirgar.gov.uk