

WARD LLANBOIDY: PROFFIL O'R ARDAL ETHOLIADOL

Tîm Polisi, Ymchwil a Gwybodaeth, Cyngor Sir Caerfyrddin, Ionawr 2018

Cynghorwyr (Pleidlais Etholiadol 2017) Dorian Phillips (Plaid Cymru)

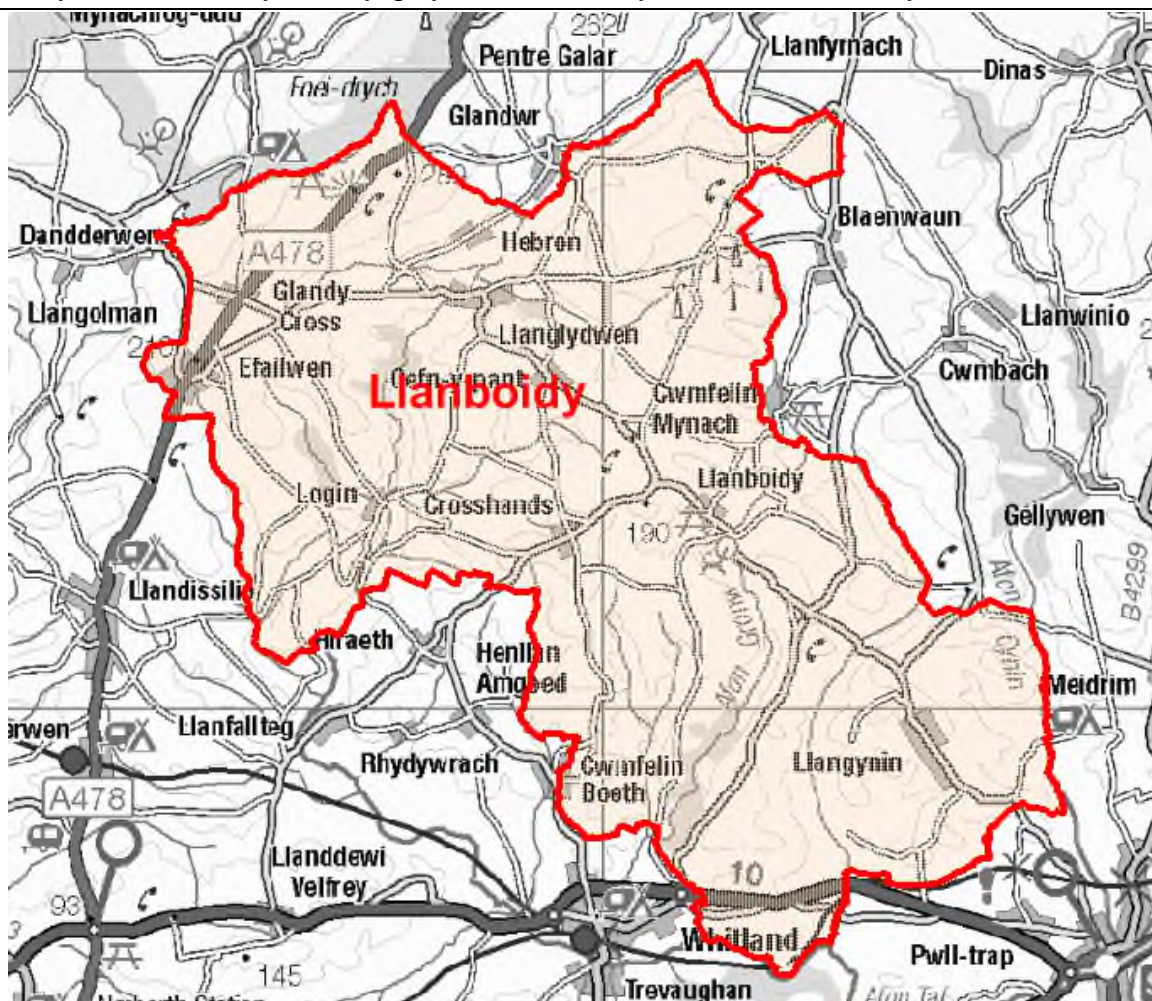
Y Garfan a Bleidleisiodd = 63.26%

Nifer etholwyr (Rhagfyr 2017): 1,681

Poblogaeth: 2,046 (Amcangyfrif Poblogaeth Canol Blwyddyn 2016, SYG)

Etholaeth Cynulliad Cenedlaethol Cymru a Senedd y DU: Gorllewin Sir Gaerfyrddin a Sir Benfro

Cyfleusterau sy'n eiddo i'r Cyngor: Ysgol Gynradd , Ysgol Gynradd Bro Brynach, Safle Picnic Ynys Fach, Abaty Hendy-gwyn, Toiledau Cyhoeddus Llanboidy.



© Hawlfraint y Goron a hawliau cronfa ddata 2017 Arolwg Ordnans 100023377

© Crown copyright and database rights 2017 Ordnance Survey 100023377

Lleoliad: Tua 28km o Dref Caerfyrddin

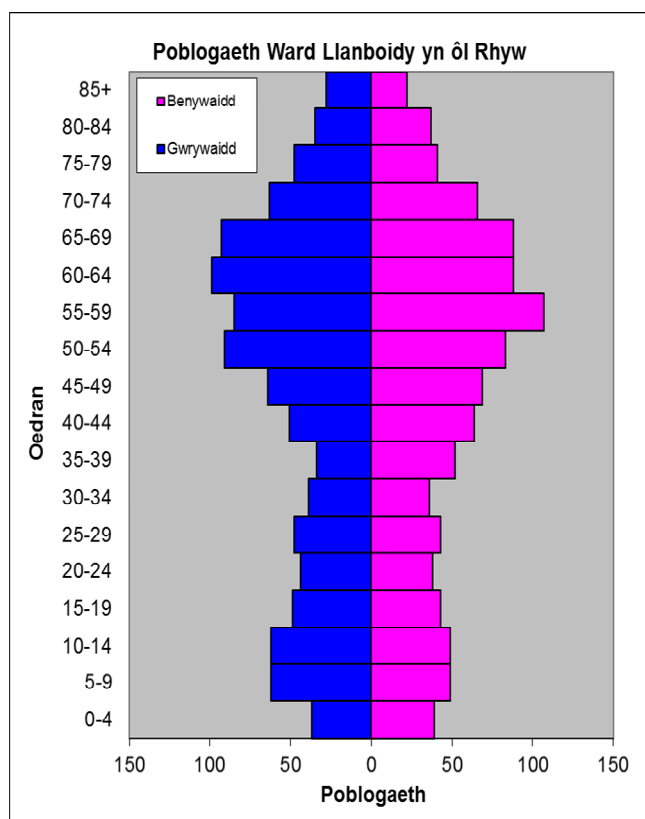
- ⇒ Dynodiadau Adfywio: ward gymwys yng Nghynllun Datblygu Gwledig 2007-2013
- ⇒ Arwynebedd: 102.10km²
- ⇒ Dwysedd Poblogaeth: 20 o bobl i bob km²
- ⇒ Newid yn y Boblogaeth: 2011-2016: -41 (-2.0%)
- ⇒ Prif Gyflogwyr: Cyngor Sir Caerfyrddin (ysgolion a hamdden)

YSTADEGAU POBLOGAETH

Amcangyfrif Poblogaeth Canol Blwyddyn 2016

Strwythur Oedran	Poblogaeth Llanboidy	% Llanboidy	% Sir Gâr
Oed: 0-4	76	3.7	5.3
5-14	222	10.9	11.3
15-24	174	8.5	10.8
25-44	367	17.9	21.6
45-64	686	33.5	28.0
65-74	310	15.2	12.8
75+	211	10.3	10.2
Cyfanswm	2,046	100	100

Ffynhonnell: Adroddiad aggregated lower Super Output Area (LSOA) Small Area Population Estimates, 2016, Y Swyddfa Ystadegau Gwladol



- ⇒ Yn 6 ymhlith y wardiau gyda'r boblogaeth isaf yn Sir Gâr, ac yn 6 ymhlith y rhai â'r dwysedd isaf.
- ⇒ Y gyfran uchaf o bobl dros 45 oed, a'r gyfran 65-74 oed yn uwch nag chyfartaledd Sir Gâr.
- ⇒ Cyfran uchel o bobl gyda chymwysterau lefel uwch.
- ⇒ Cyfran uchel o siaradwyr Cymraeg

Data o Gyfrifiad 2011

Poblogaeth: Ffeithiau Allweddol	Llanboidy	% Llanboidy	Sir Gâr
Pobl: a anwyd yng Nghymru	1321	63.3	76.0
A anwyd y tu allan i'r DU	56	2.6	4.1
Mewn grwpiau ethnig heblaw gwyn	26	1.0	1.9
Gyda salwch cyfyngus hirdymor	440	21.1	25.4
Heb gymwysterau (16-74 oed)	446	25.5	26.8
Gyda chymwysterau lefel uchel (16-74 oed)	480	27.4	23.9
Yn medru siarad Cymraeg	993	48.7	43.9

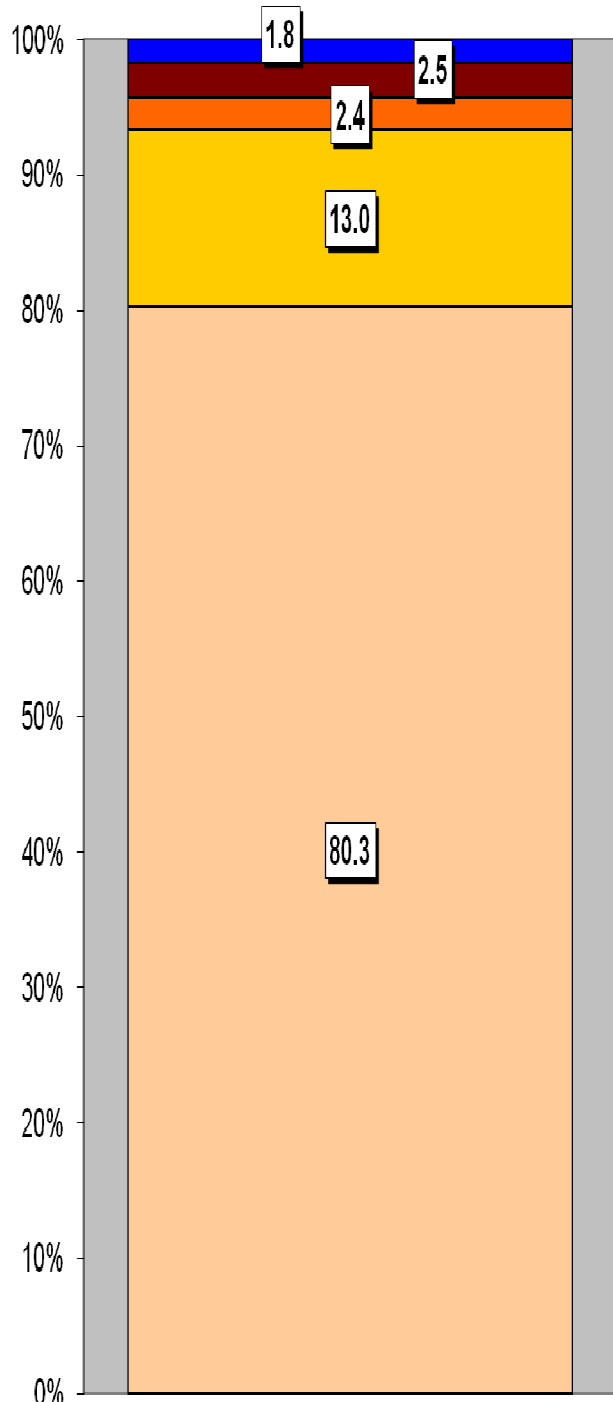
Cyfansoddiad Cartrefi	Llanboidy	% Llanboidy	Sir Gâr
Cyfanswm Cartrefi/ (Maint Cyfartalog Cartrefi)	831	(2.5)	(2.3)
Math o gartref: un person: pensïynwr	97	11.7	14.8
Un person: arall	94	11.3	15.4
Un teulu: pob un yn bensiynwr	91	11.0	9.8
Un teulu: pâr priod	343	41.3	34.1
Un teulu: pâr yn cyd-fyw	60	7.2	8.7
Un teulu: un rhiant	70	8.4	11.3
Un teulu: arall	76	9.2	5.9

Ffynhonnell: Cyfrifiad 2011, Swyddfa Ystadegau Gwladol

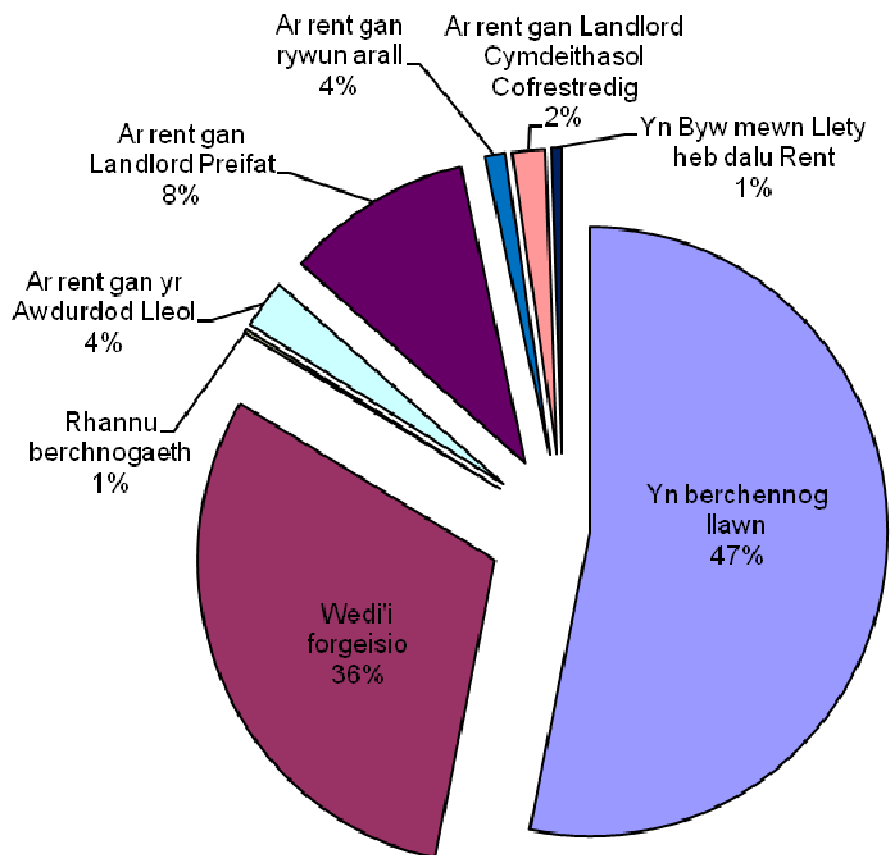
TAI

Tai ar wahân yw'r rhan fwyaf o'r tai yn yr ardal, sef 80% o'r tai yn Llanboidy. Mae cyfran uwch o garafannau a mathau eraill o lety symudol dros dro na fflatiau, maisonettes a rhandai. Mae'r ward yn cynnwys 22 tŷ sy'n eiddo i'r Awdurdod Lleol a 5 yn eiddo i'r Cymdeithasau Tai.

Mathau o Lety



Household Tenure	%
Yn berchennog llawn	53.2
Wedi'i forgeisio	30.3
Rhan-berchnogaeth	0.2
Ar rent gan yr Awdurdod Lleol	2.6
Ar rent gan Landlord Preifat	10.1
Ar rent gan rywun arall	1.1
Ar rent gan Landlord Cymdeithasol Cofrestredig	1.8
Yn Byw mewn Llety heb dalu Rent	0.6



Mathau o Lety



NODWEDDION CYMDEITHASOL - ECONOMAIDD

- ⇒ Yr amcangyfrif o incwm canolrif cartrefi Llanboidy, ar sail data 'PayCheck' CACI 2017 yw £29,114 yn 11^{eg} ymhlith yr uchaf (allan o'r 58 wardiau) yn Sir Gâr ac 12.9% yn uwch nag ganolrif Sir Gâr, sef £25,365.
- ⇒ Mae'r proffil cymdeithasol yn awgrymu bod lefel is na'r cyfartaledd o gyflogwyr bach a gweithwyr hunangyfrif (Lefel 4) a nifer is na'r cyfartaledd am alwedigaethau goruchwyllo is a thechnegol (Lefel 5).

Proffil Cymdeithasol	Llanboidy	%	% Sir Gâr
<i>Pob un 16-74 oed mewn cartrefi</i>	1570	100	100
1: Galwedigaethau Rheoli Uwch, Gweinyddol a Phroffesiynol	242	15.4	13.8
2: Galwedigaethau Rheoli Is, Gweinyddol a Phroffesiynol	281	17.9	19.9
3: Galwedigaethau Canolraddol	135	8.6	11.6
4: Cyflogwyr Bach a Gweithwyr Hunangyfrif	459	29.2	12.6
5: Galwedigaethau Goruchwyllo Is a Thechnegol	72	4.6	7.6
6: Galwedigaethau Lled-arferol	210	13.4	16.7
7: Galwedigaethau Arferol	124	7.9	13.0
8: Erioed Wedi Gweithio a di-waith am Gyfnod Hir	69	4.4	4.9

Ffynhonnell: Cyfrifiad 2011, Swyddfa Ystadegau Gwladol

YR ECONOMI A'R FARCHNAD LAFUR

Pobl sy'n Hawlio Budd-daliadau	Llanboidy	% Cyfradd	% Poblogaeth Weithiol Sir Gâr
Budd-dal diweithdra (JSA): Tachwedd 2017	4	0.3	1.0
Budd-daliadau Analluogrwydd (ESA/IB/SDA): Mai 2017	50	4.1	9.1
Cymhorthdal Incwm: Mai 2017	10	0.8	1.6
Lwfans Byw i'r Anabl: Mai 2017	45	3.7	7.2
Credyd Pensiwn: Mai 2017 (Poblogaeth 65+)	60	11.9	16.5
Pobl sy'n hawlio Pensiwn Gwladol: Mai 2017	575	-	-

Ffynhonnell: System weinyddol y Ganolfan Byd Gwaith, yr Adran Gwaith a Phensiynau

Statws Economaidd (pobl 16-74 oed)	Llanboidy	% Llanboidy	% Sir Gâr
Yn economaidd weithgar	1061	67.6	64.9
Cyflogeion: Rhan-amser	187	11.9	13.9
Cyflogeion: Amser llawn	379	24.1	33.7
Hunan-gyflogedig	425	27.1	11.0
Di-waith	37	2.4	3.7
Myfyriwr amser llawn	33	2.1	2.5
Yn economaidd anweithgar	509	32.3	35.1
Wedi ymddeol	275	17.5	18.1
Myfyriwr	71	4.5	4.5
Yn gofalu am y cartref/teulu	66	4.2	3.8
À salwch parhaus/yn anabl	65	4.1	6.8
Arall	32	2.0	1.9

Ffynhonnell: Cyfrifiad 2011, Swyddfa Ystadegau Gwladol

MYNEGAI AMDDIFADEDD LLUOSOG CYMRU (WIMD)

Roedd WIMD 2014 yn seiliedig ar ddaearyddiaeth fanwl iawn yr Ardaloedd Cynnyrch Ehangach Haen Is (LSOAs). Mae WIMD 2014 yn cynnwys wyth maes, Incwm, Cyflogaeth, Iechyd, Addysg, Tai, Mynediad at Wasanaethau, yr Amgylchedd Ffisegol a Diogelwch Cymunedol, ac mae'n cael ei gyhoeddi ar lefel Ardal Gynnyrch Ehangach Haen Is, ac mae 112 ohonynt yn Sir Gâr. Roedd WIMD 2014 yn seiliedig ar ddaearyddiaeth fanwl iawn yr Ardaloedd Cynnyrch Ehangach Haen Is (LSOAs). O dan WIMD Safle 1 yw'r mwyaf amddifad ac mae **Llanboidy** yn safle 67 o blith yr 112 LSOAs yn Sir Gâr ac yn 1030 yng Nghymru o 1909 LSOAs.

Y lefel uchaf o amddifadedd yn **Llanboidy** yw'r maes Mynediad at Wasanaethau gan ei fod yn safle 6 yn Sir Gâr ac yn 25 yng Nghymru am y maes hwn.

LSOA	Mynegai Cyffredinol		Incwm		Cyflogaeth		Iechyd		Addysg		Mynediad at Wasanaethau		Diogelwch Cymunedol		Yr Amgylchedd Ffisegol		Tai	
Llanboidy	1030	67	1310	87	1461	101	1343	91	1449	98	25	6	1883	108	1404	88	351	12

Ffynhonnell: Mynegai Amddifadedd Lluosog Cymru 2014 (wedi ddiweddaru Awst 2016), Llywodraeth Cymru.

Noder: Trefnir yr LSOAs o 1-112 (Sir Gâr), 1-1909 (Cymru).

TROSEDDU

Llanboidy	Grŵp Troseddau												Cyfanswm Blynyddol
Blwyddyn Ariannol (1af Ebrill i 31 Mawrth)	Llog a nived troseddol	Byrgleriaeth – Busnes a Chymuned	Byrgleriaeth – Cartref	Troseddau Cyffuriau	Troseddau amrywiol yn erbyn Cymdeithas	Meddiant Arfau	Troseddau Trefn Gyhoeddus	Lladrad	Troseddau Rhywiol	Dwyn	Troseddau Ceir	Trais yn erbyn person	
2016/2017	3	0	1	0	0	0	1	0	0	2	0	6	13

Ffynhonnell: Pencadlys Heddlu Dyfed Powys, Llangynnwr.

Am Wybodaeth Bellach Cysylltwch â:

Lesley Rees, Swyddog Polisi, Ymchwil a Gwybodaeth

01267 224462

llrees@sirgar.gov.uk