

WARD LLANDYBIE: PROFFIL O'R ARDAL ETHOLIADOL

Tîm Polisi, Ymchwil a Gwybodaeth, Cyngor Sir Caerfyrddin, Ionawr 2018

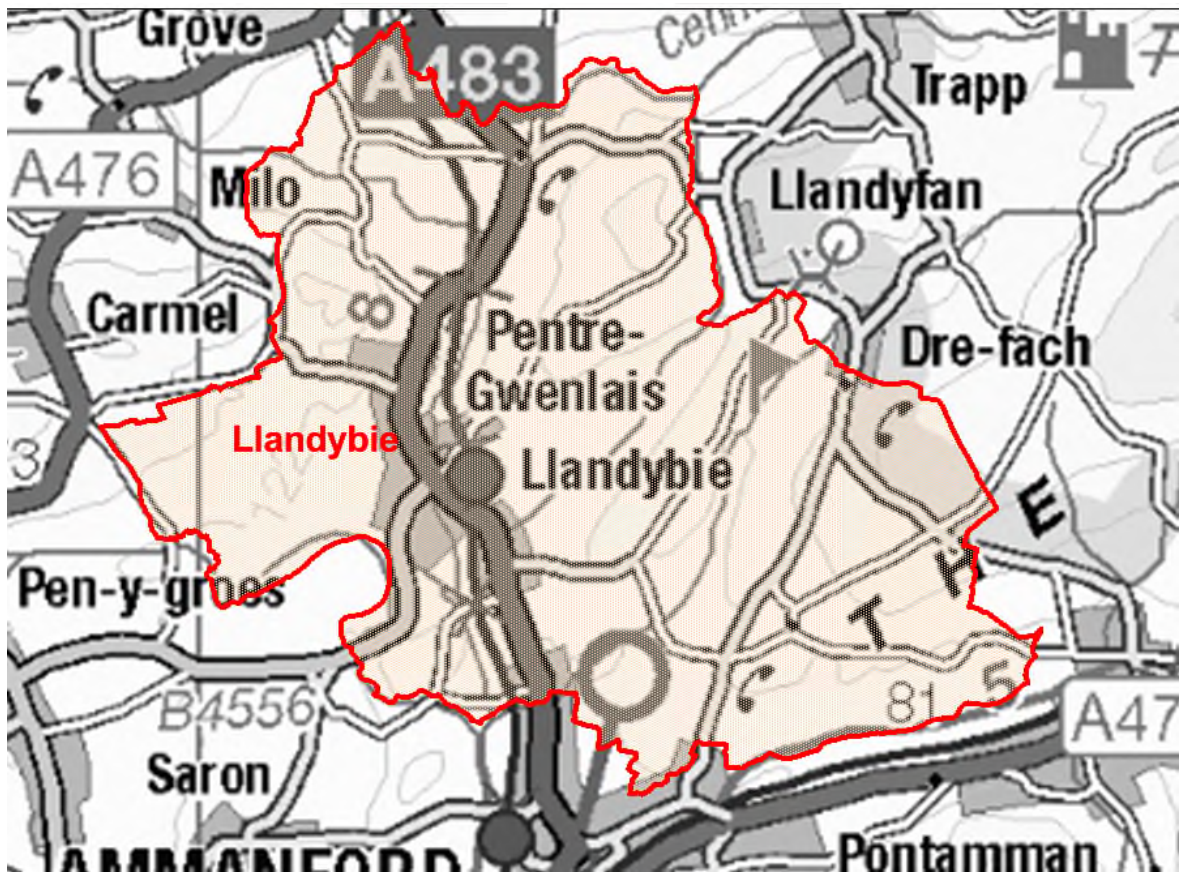
Cynghorwyr (Pleidlais Etholiadol 2017)- Y garfan a bleidleisiodd = 49.64%): Anthony Davies (Annibynnol) a Dai Nicholas (Plaid Cymru).

Nifer etholwyr (Rhagfyr 2017): 3,175

Poblogaeth: 4,181 (Amcangyfrif Poblogaeth Canol Blwyddyn 2016, SYG)

Etholaeth Cynulliad Cenedlaethol Cymru a Senedd y DU: Dwyrain Sir Gaerfyrddin & Dinefwr

Cyfleusterau sy'n eiddo i'r Cyngor: Cartref Gofal Glanmarlais, Ysgol Gynradd Llandybie, Parc Llandybie, Maes Adloniant Llandybie, Safle Amwynder Wernddu, Toiledau Cyhoeddus Llandybie, Ardal Chwarae Erw'r Brenhinoedd, Maes Parcio Heol Woodfield.



© Hawlfraint y Goron a hawliau cronfa ddata 2017 Arolwg Ordnans 100023377

© Crown copyright and database rights 2017 Ordnance Survey 100023377

Lleoliad: Tua 26km o Dref Caerfyrddin

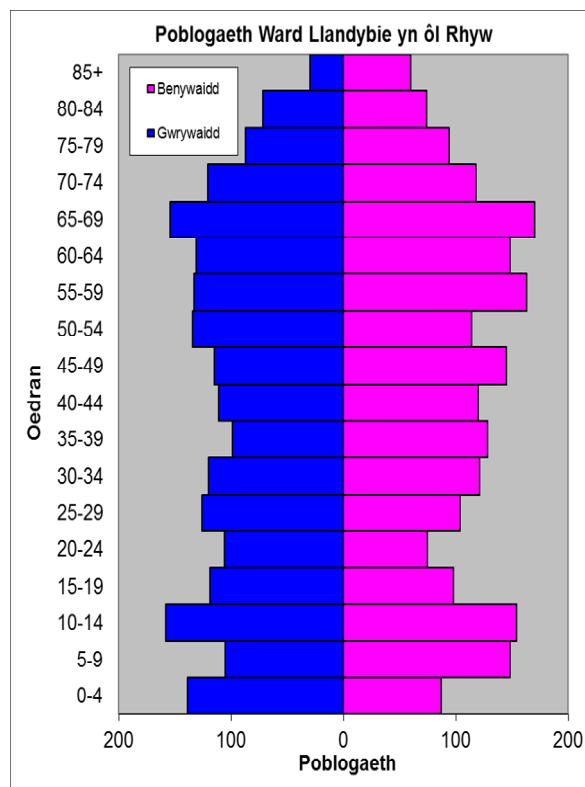
- ⇒ Dynodiadau Adfywio: Ward gymwys yng Nghynllun Datblygu Gweledig 2007-2013
- ⇒ Arwynebedd: 24.59km²
- ⇒ Dwysedd Poblogaeth: 170 o bobl i bob km²
- ⇒ Newid yn y Boblogaeth: 2011-2016: +187 (+4.7%)
- ⇒ Prif Gyflogwyr: Cyngor Sir Caerfyrddin (ysgolion a hamdden)

YSTADEGAU POBLOGAETH

Amcangyfrif Poblogaeth Canol Blwyddyn 2016

Strwythur Oedran	Poblogaeth Llandybie	% Llandybie	% Sir Gâr
Oed: 0-4	226	5.4	5.3
5-14	565	13.5	11.3
15-24	398	9.5	10.8
25-44	929	22.2	21.6
45-64	1,083	25.9	28.0
65-74	563	13.5	12.8
75+	417	10.0	10.2
Cyfanswm	4,181	100	100

Ffynhonnell: Adroddiad aggregated lower Super Output Area (LSOA) Small Area Population Estimates, 2016, Y Swyddfa Ystadegau Gwladol



- ⇒ Yn 13 ymhlith y wardiau gyda'r boblogaeth uchaf yn Sir Gâr, ac yn 28 ymhlith y rhai â'r dwysedd uchaf.
- ⇒ Y gyfran uchaf o bobl o dan 45 oed.
- ⇒ Cyfran uwch o bobol gyda chymwysterau lefel uwch.
- ⇒ Cyfran uwch nag chyfartaledd Sir Gâr o siaradwyr Cymraeg.

Data o Gyfrifiad 2011

Poblogaeth: Ffeithiau Allweddol	Llandybie	% Llandybie	Sir Gâr
Pobl: a anwyd yng Nghymru	3259	81.6	76.0
A anwyd y tu allan i'r DU	99	2.5	4.1
Mewn grwpiau ethnig heblaw gwyn	37	1.0	1.9
Gyda salwch cyfyngus hirdymor	1035	25.9	25.4
Heb gymwysterau (16-74 oed)	851	26.2	26.8
Gyda chymwysterau lefel uchel (16-74 oed)	861	26.5	23.9
Yn medru siarad Cymraeg	2207	57.0	43.9

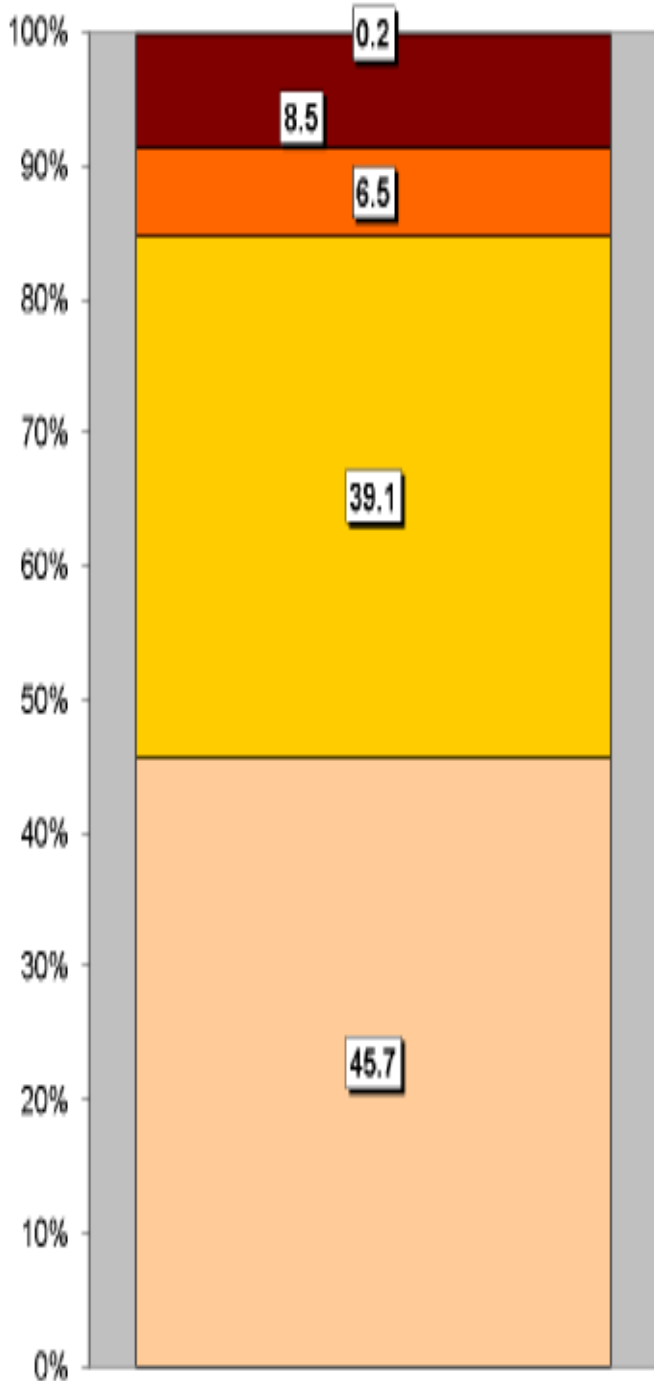
Cyfansoddiad Cartrefi	Llandybie	% Llandybie	Sir Gâr
Cyfanswm Cartrefi/ (Maint Cyfartalog Cartrefi)	1710	(2.3)	(2.3)
Math o gartref: un person: pensynwr	275	16.1	14.8
Un person: arall	220	12.9	15.4
Un teulu: pob un yn bensiynwyr	187	10.9	9.8
Un teulu: pâr priod	637	37.3	34.1
Un teulu: pâr yn cyd-fyw	124	7.2	8.7
Un teulu: un rhiant	167	9.8	11.3
Un teulu: arall	100	5.8	5.9

Ffynhonnell: Cyfrifiad 2011, Swyddfa Ystadegau Gwladol

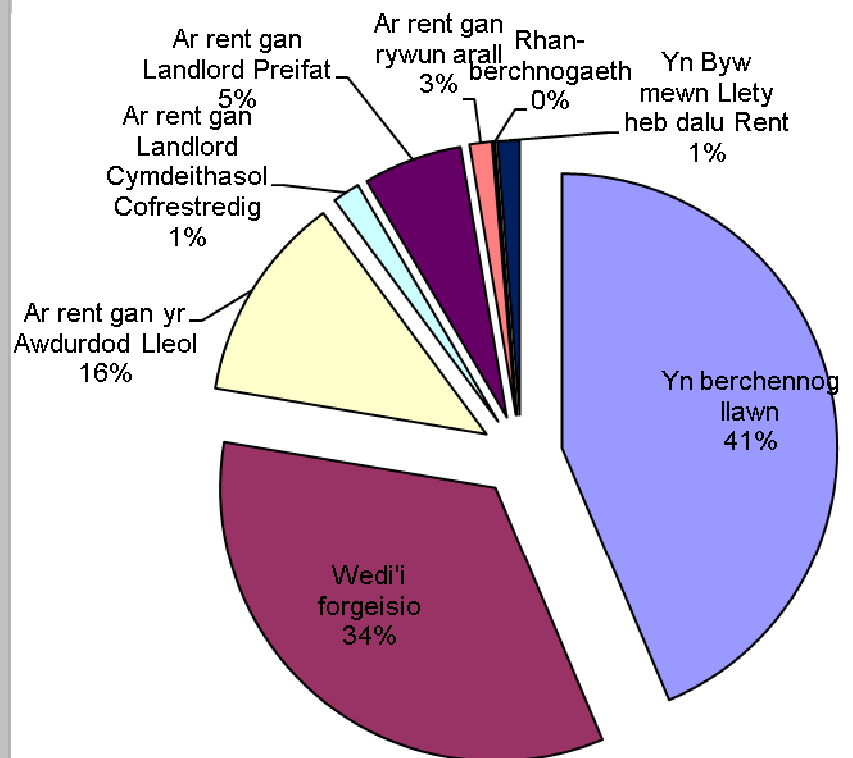
TAI

Dau fath o dai sydd yn yr ardal yn bennaf, sef tai ar wahân a thai pêr. Mae cyfran debyg o dai teras a fflatiau, maisonettes a rhandai. Mae'r ward yn cynnwys 208 tŷ sy'n eiddo i'r Awdurdod Lleol a 28 sy'n eiddo i Gymdeithasau Tai.

Mathau o Lety



Math o Denantiaeth	%
Yn berchennog llawn	43.6
Wedi'i forgeisio	34.0
Ar rent gan yr Awdurdod Lleol	12.2
Ar rent gan Landlord Cymdeithasol Cofrestredig	1.6
Ar rent gan Landlord Preifat	5.8
Ar rent gan rywun arall	1.3
Rhan-berchnogaeth	0.1
Yn Byw mewn Llety heb dalu Rent	1.3



Mathau o Lety

Tŷ ar wahân
Tŷ pêr
Fflat, maisonette, rhandy
Tŷ Teras
Carafannau neu fath arall o lety symudol dros dro

NODWEDDION CYMDEITHASOL - ECONOMAIDD

- ⇒ Yr amcangyfrif o incwm canolrif cartrefi Llandybie, ar sail data 'PayCheck' CACI 2017 yw £27,578 yn 19 (allan o'r 58 wardiau) uchaf yn Sir Gâr ac 8% yn uwch nag ganolrif Sir Gâr, sef £25,365.
- ⇒ Mae'r proffil cymdeithasol yn awgrymu bod lefel uwch na'r cyfartaledd o bobl mewn swyddi rheoli uwch/is, gweinyddol a phroffesiynol (Lefelau 1-2).

Proffil Cymdeithasol	Llandybie	%	% Sir Gâr
<i>Pob un 16-74 oed mewn cartrefi</i>	2841	100	100
1: Galwedigaethau Rheoli Uwch, Gweinyddol a Phroffesiynol	454	16.0	13.8
2: Galwedigaethau Rheoli Is, Gweinyddol a Phroffesiynol	627	22.1	19.9
3: Galwedigaethau Canolraddol	344	12.1	11.6
4: Cyflogwyr Bach a Gweithwyr Hunangyfrif	295	10.4	12.6
5: Galwedigaethau Goruchwylio Is a Thechnegol	205	7.2	7.6
6: Galwedigaethau Lled-arferol	477	16.8	16.7
7: Galwedigaethau Arferol	378	13.3	13.0
8: Erioed Wedi Gweithio a di-waith am Gyfnod Hir	129	4.5	4.9

Ffynhonnell: Cyfrifiad 2011, Swyddfa Ystadegau Gwladol

YR ECONOMI A'R FARCHNAD LAFUR

Pobl sy'n Hawlio Budd-daliadau	Llandybie	% Cyfradd	% Poblogaeth Weithiol Sir Gâr
Budd-dal diweithdra (JSA): Tachwedd 2017	37	1.6	1.0
Budd-daliadau Analluogrwydd (ESA/IB/SDA): Mai 2017	195	8.2	9.1
Cymhorthdal Incwm: Mai 2017	40	1.7	1.6
Lwfans Byw i'r Anabl: Mai 2017	210	8.8	7.2
Credyd Pensiwn: Mai 2017 (Poblogaeth 65+)	140	14.5	16.5
Pobl sy'n hawlio Pensiwn Gwladol: Mai 2017	1,025	-	-

Ffynhonnell: System weinyddol y Ganolfan Byd Gwaith, yr Adran Gwaith a Phensiynau

Statws Economaidd (pobl 16-74 oed)	Llandybie	% Llandybie	% Sir Gâr
Yn economaidd weithgar	1794	63.2	58.6
Cyflogeion: Rhan-amser	371	13.1	10.75
Cyflogeion: Amser llawn	1011	35.6	32.67
Hunan-gyflogedig	265	9.3	10.02
Di-waith	96	3.4	3.37
Myfyriwr amser llawn	51	1.8	1.78
Yn economaidd anweithgar	1047	36.8	41.4
Wedi ymddeol	596	21.0	16.12
Myfyriwr	114	4.0	4.51
Yn gofalu am y cartref/teulu	94	3.3	6.23
À salwch parhaus/yn anabl	200	7.0	11.07
Arall	43	1.5	3.47

Ffynhonnell: Cyfrifiad 2011, Swyddfa Ystadegau Gwladol

MYNEGAI AMDDIFADEDD LLUOSOG CYMRU (WIMD)

Roedd WIMD 2014 yn seiliedig ar ddaearyddiaeth fanwl iawn yr Ardaloedd Cynnyrch Ehangach Haen Is (LSOAs). Mae WIMD 2014 yn cynnwys wyth maes, Incwm, Cyflogaeth, Iechyd, Addysg, Tai, Mynediad at Wasanaethau, yr Amgylchedd Ffisegol a Diogelwch Cymunedol, ac mae'n cael ei gyhoeddi ar lefel Ardal Gynnyrch Ehangach Haen Is, ac mae 112 ohonynt yn Sir Gâr. Roedd WIMD 2014 yn seiliedig ar ddaearyddiaeth fanwl iawn yr Ardaloedd Cynnyrch Ehangach Haen Is (LSOAs). O dan WIMD Safle 1 yw'r mwyaf amddifad ac mae **Llandybie 1** yn safle 104 o blith yr 112 LSOAs yn Sir Gâr ac yn 1440 yng Nghymru o 1909 LSOAs, mae **Llandybie 2** yn safle 30 o blith yr 112 LSOAs yn Sir Gâr ac yn 646 yng Nghymru o 1909 LSOAs.

Y lefel uchaf o amddifadedd yn **Llandybie 1** yw'r maes Amgylchedd Ffisegol gan ei fod yn safle 20 yn Sir Gâr ac yn 361 yng Nghymru am y maes hwn. Yn **Llandybie 2** y lefel uchaf o amddifadedd yw'r maes Cyflogaeth gan ei fod yn safle 23 yn Sir Gâr ac yn 504 yng Nghymru am y maes hwn.

Llandybie 1 – Brynmarlais. Llandybie 2 – Pentre Gwenlais

LSOA	Mynegai Cyffredinol		Incwm		Cyflogaeth		Iechyd		Addysg		Mynediad at Wasanaethau		Diogelwch Cymunedol		Yr Amgylchedd Ffisegol		Tai	
Llandybie 1	1440	104	1352	90	1431	97	1318	90	1595	104	496	51	1680	89	361	20	1573	98
Llandybie 2	646	30	795	38	504	23	732	42	694	32	344	41	1125	41	520	32	1324	80

Ffynhonnell: Mynegai Amddifadedd Lluosog Cymru 2014 (wedi ddiweddarau Awst 2016), Llywodraeth Cymru.

Noder: Trefnir yr LSOAs o 1-112 (Sir Gâr), 1-1909 (Cymru).

TROSEDDU

Llandybie	Grŵp Troseddau													Cyfanswm Blynnyddol
Blwyddyn Ariannol (1af Ebrill i 31 Mawrth)	Llosg a niwed troseddol	Byrgleriaeth – Busnes a Chymuned	Byrgleriaeth – Cartref	Troseddau Cyffuriau	Troseddau amrywiol yn erbyn Cymdeithas	Meddiant Arfau	Troseddau Trefn Gyhoeddus	Lladrad	Troseddau Rhywiol	Dwyn	Troseddau Ceir	Trais yn erbyn person		
2016/2017	18	4	1	5	2	0	0	0	6	12	4	47	99	

Ffynhonnell: Pencadlys Heddlu Dyfed Powys, Llangynnwyr.

Am Wybodaeth Bellach Cysylltwch â:

Lesley Rees, Swyddog Polisi, Ymchwil a Gwybodaeth
01267 224462
llrees@sirgar.gov.uk