

WARD LLANFIHANGEL ABERBYTHYCH: PROFFIL O'R ARDAL ETHOLIADOL

Tîm Polisi, Ymchwil a Gwybodaeth, Cyngor Sir Caerfyrddin, Ionawr 2018

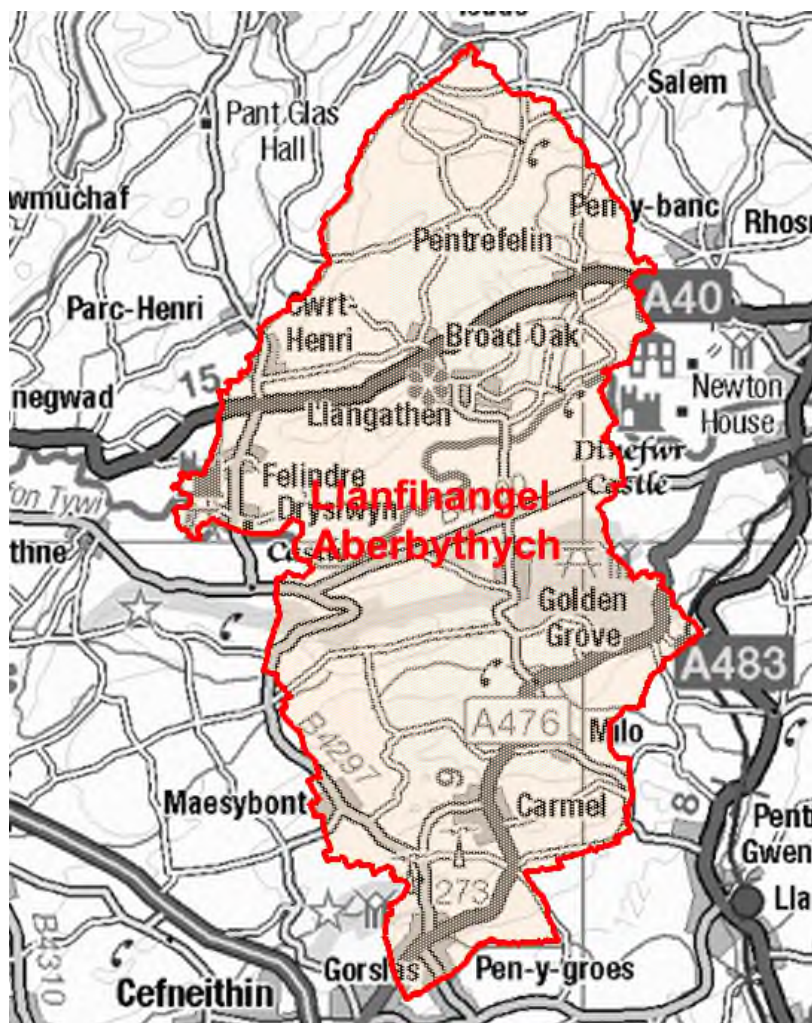
Cynghorwyr (Pleidlais Etholiadol 2017): Cefin Campbell (Plaid Cymru). Y garfan a bleidleisiodd = 52.51%,

Nifer etholwyr (Rhagfyr 2017): 1,479

Poblogaeth: 1,864 (Amcangyfrif Poblogaeth Canol Blwyddyn 2016, SYG)

Etholaeth Cynulliad Cenedlaethol Cymru a Senedd y DU: Dwyrain Sir Gaerfyrddin & Dinefwr

Cyfleusterau sy'n eiddo i'r Cyngor: Ysgol Gynradd Maesybont, Ysgol Gynradd Nant-y-groes (ysgol wedi cau), Safle Picnic Dryslwyn.



© Hawlfraint y Goron a hawliau cronfa ddata 2017 Arolwg Ordnans 100023377

© Crown copyright and database rights 2017 Ordnance Survey 100023377

Lleoliad: Tua 17km from o Dref Caerfyrddin

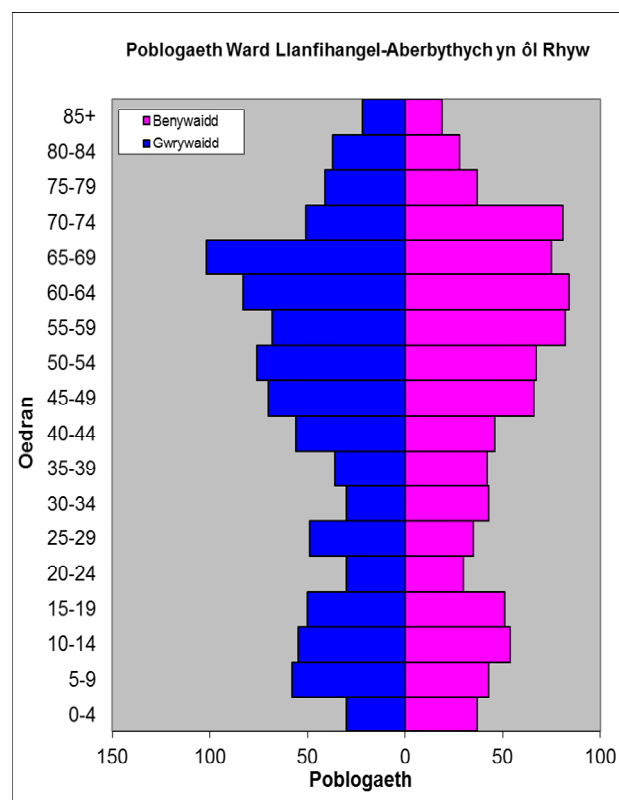
- ⇒ Dynodiadau Adfywio: ward gymwys yng Nghynllun Datblygu Gwledig 2007-2013
- ⇒ Arwynebedd: 49.34km²
- ⇒ Dwysedd Poblogaeth: 38 o bobl i bob km²
- ⇒ Newid yn y Boblogaeth: 2011-2016: +13 (+0.7%)
- ⇒ Prif Gyflogwyr: Cyngor Sir Caerfyrddin (ysgolion a Hamdden)

YSTADEGAU POBLOGAETH

Amcangyfrif Poblogaeth Canol Blwyddyn 2016

Strwythur Oedran	Poblogaeth Llanfihangel Aberbythych	% Llanfihangel Aberbythych	% Sir Gâr
Oed: 0-4	67	3.6	5.3
5-14	210	11.3	11.3
15-24	161	8.6	10.8
25-44	337	18.1	21.6
45-64	596	32.0	28.0
65-74	309	16.6	12.8
75+	184	9.9	10.2
Cyfanswm	1,864	100	100

Ffynhonnell: Adroddiad aggregated lower Super Output Area (LSOA) Small Area Population Estimates, 2016, Y Swyddfa Ystadegau Gwladol



- ⇒ Yn 3^{ydd} ymhlith y wardiau gyda'r boblogaeth isaf yn Sir Gâr, ac yn 14 ymhlith y rhai â'r dwysedd isaf.
- ⇒ Y gyfran uchaf o bobl dros 45 oed, a'r gyfran 65-74 yn uchel i gymharu â chyfartaledd Sir Gâr.
- ⇒ Cyfran uchel o bobl gyda chymwysterau lefel uchel.
- ⇒ Cyfran uchel o siaradwyr Cymraeg, uwch nag chyfartaledd Sir Gâr.

Data o Gyfrifiad 2011

Poblogaeth: Ffeithiau Allweddol	Llanfihangel Aberbythych	% Llanfihangel Aberbythych	Sir Gâr
Pobl: a anwyd yng Nghymru	1195	64.6	76.0
A anwyd y tu allan i'r DU	60	3.2	4.1
Mewn grwpiau ethnig heblaw gwyn	37	2.2	1.9
Gyda salwch cyfyngus hirdymor	423	22.9	25.4
Heb gymwysterau (16-74 oed)	356	23.3	26.8
Gyda chymwysterau lefel uchel (16-74 oed)	480	31.4	23.9
Yn medru siarad Cymraeg	933	51.6	43.9

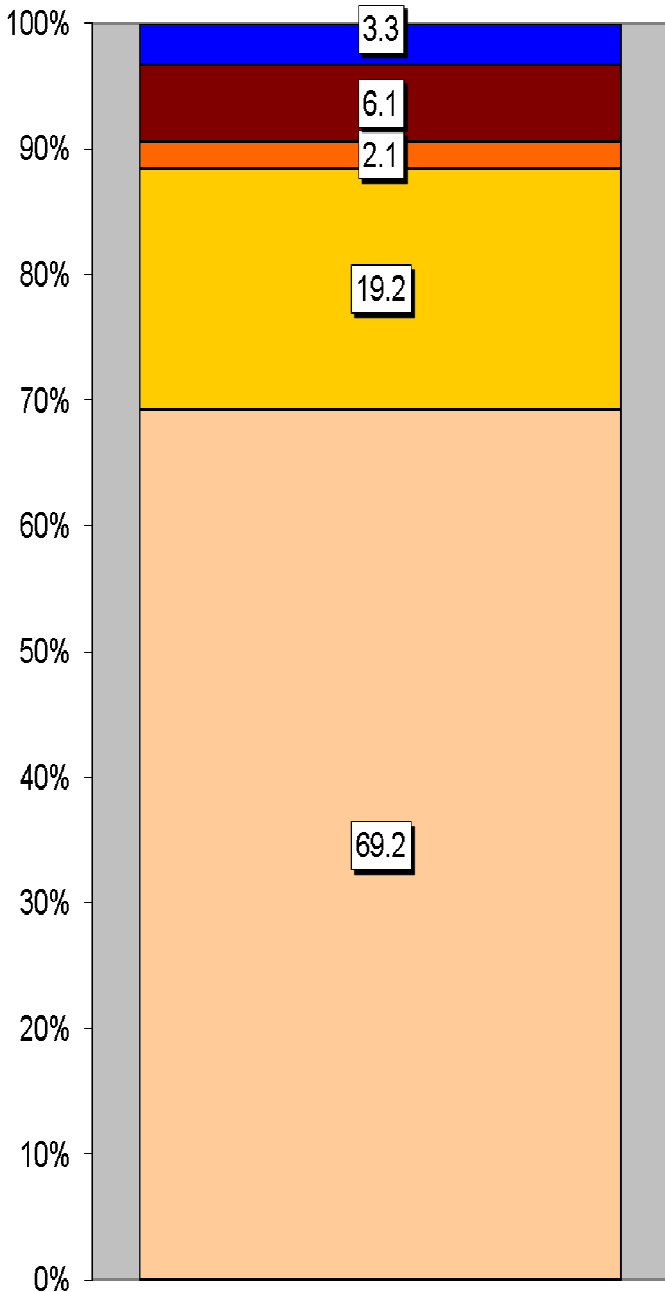
Cyfansoddiad Cartrefi	Llanfihangel Aberbythych	% Llanfihangel Aberbythych	Sir Gâr
Cyfanswm Cartrefi/ (Maint Cyfartalog Cartrefi)	774	(2.4)	(2.3)
Math o gartref: un person: pensïynwr	94	12.1	14.8
Un person: arall	79	10.2	15.4
Un teulu: pob un yn bensiynwyr	95	12.3	9.8
Un teulu: pâr priod	325	41.9	34.1
Un teulu: pâr yn cyd-fyw	54	7.0	8.7
Un teulu: un rhiant	75	9.7	11.3
Un teulu: arall	52	6.7	5.9

Ffynhonnell: Cyfrifiad 2011, Swyddfa Ystadegau Gwladol

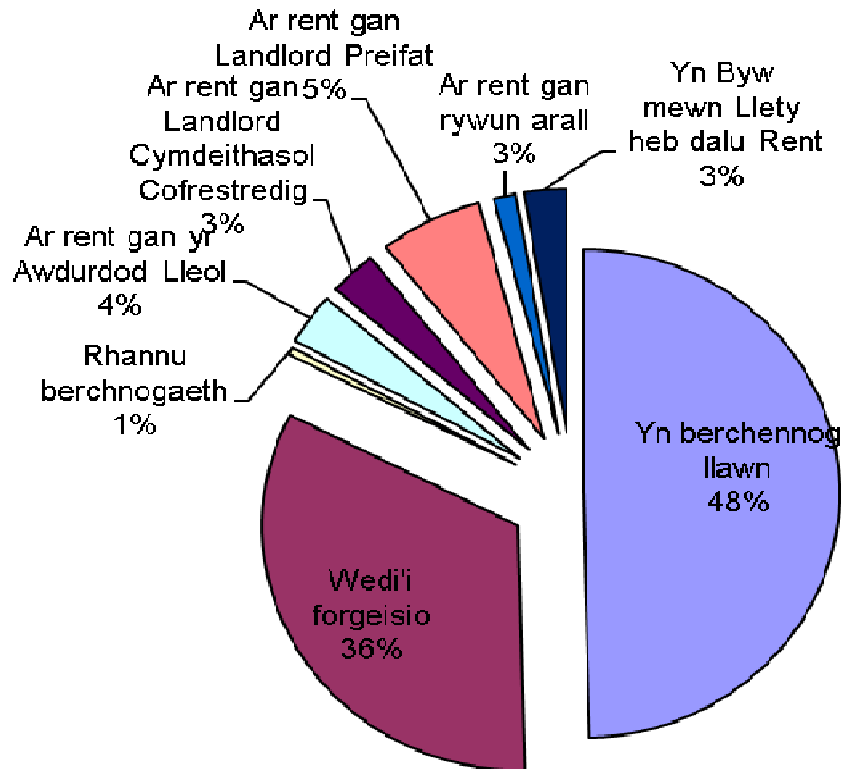
TAI

Tai ar wahân sydd yn yr ardal yn bennaf gyda chyfran uchel o dai pêr o gymharu â nifer y tai teras a fflatiau, maisonettes a rhandai, a charafannau a mathau eraill o lety symudol dros dro. Mae'r ward yn cynnwys 26 tŷ sy'n eiddo i'r Awdurdod Lleol a 23 sy'n eiddo i Gymdeithasau Tai.

Mathau o Lety



Math o Denantiaeth	%
Yn berchennog llawn	49.6
Wedi'i forgeisio	32.9
Rhan-berchnogaeth	0.5
Ar rent gan yr Awdurdod Lleol	3.4
Ar rent gan Landlord Cymdeithasol Cofrestredig	3
Ar rent gan Landlord Preifat	6.5
Ar rent gan rywun arall	1.4
Yn Byw mewn Llety heb dalu Rent	2.7



Mathau o Lety

Tŷ ar wahân
Tŷ pêr
Fflat, maisonette, rhandy
Tŷ Teras
Carafannau neu fath arall o lety symudol dros dro

NODWEDDION CYMDEITHASOL - ECONOMAIDD

- ⇒ Yr amcangyfrif o incwm canolrif cartrefi Llanfihangel Aberbythych, ar sail data 'PayCheck' CACI 2017 yw £31,376. Mae'r ward yn 8^{fed} uchaf ar restr o 58 ward yn Sir Gâr ac 19.2% yn uwch nag ganolrif Sir Gâr, sef £25,365
- ⇒ Mae'r proffil cymdeithasol yn awgrymu bod lefel uwch na'r cyfartaledd o reolwyr uwch ac is, gweinyddol a phroffesiynol (Lefelau 1-2) a chyflogwyr bach a hunangyfrif (Lefel 4).

Proffil Cymdeithasol	Llanfihangel Aberbythych	%	% Sir Gâr
<i>Pob un 16-74 oed mewn cartrefi</i>	1353	100	100
1: Galwedigaethau Rheoli Uwch, Gweinyddol a Phroffesiynol	242	17.9	13.8
2: Galwedigaethau Rheoli Is, Gweinyddol a Phroffesiynol	316	23.4	19.9
3: Galwedigaethau Canolraddol	165	12.2	11.6
4: Cyflogwyr Bach a Gweithwyr Hunangyfrif	287	21.2	12.6
5: Galwedigaethau Goruchwylio Is a Thechnegol	72	5.3	7.6
6: Galwedigaethau Lled-arferol	142	10.5	16.7
7: Galwedigaethau Arferol	127	9.4	13.0
8: Erioed Wedi Gweithio a di-waith am Gyfnod Hir	49	3.6	4.9

Ffynhonnell: Cyfrifiad 2011, Swyddfa Ystadegau Gwladol

YR ECONOMI A'R FARCHNAD LAFUR

Pobl sy'n Hawlio Budd-daliadau	Llanfihangel Aberbythych	% Cyfradd	% Poblogaeth Weithiol Sir Gâr
Budd-dal diweithdra (JSA): Tachwedd 2017	7	0.6	1.0
Budd-daliadau Analluogrwydd (ESA/IB/SDA): Mai 2017	60	5.5	9.1
Cymhorthdal Incwm: Mai 2017	5	0.5	1.6
Lwfans Byw i'r Anabl: Mai 2017	45	4.1	7.2
Credyd Pensiwn: Mai 2017 (Poblogaeth 65+)	45	9.4	16.5
Pobl sy'n hawlio Pensiwn Gwladol: Mai 2017	515	-	-

Ffynhonnell: System weinyddol y Ganolfan Byd Gwaith, yr Adran Gwaith a Phensiynau

Statws Economaidd (pobl 16-74 oed)	Llanfihangel Aberbythych	% Llanfihangel Aberbythych	% Sir Gâr
Yn economaidd weithgar	896	66.2	64.9
Cyflogeion: Rhan-amser	168	12.4	13.9
Cyflogeion: Amser llawn	392	29.0	33.7
Hunan-gyflogedig	273	20.2	11.0
Di-waith	41	3.0	3.7
Myfyriwr amser llawn	22	1.6	2.5
Yn economaidd anweithgar	457	33.8	35.1
Wedi ymddeol	284	21.0	18.1
Myfyriwr	53	3.9	4.5
Yn gofalu am y cartref/teulu	45	3.3	3.8
À salwch parhaus/yn anabl	62	4.6	6.8
Arall	13	1.0	1.9

Ffynhonnell: Cyfrifiad 2011, Swyddfa Ystadegau Gwladol

MYNEGAI AMDDIFADEDD LLUOSOG CYMRU (WIMD)

Roedd WIMD 2014 yn seiliedig ar ddaearyddiaeth fanwl iawn yr Ardaloedd Cynnyrch Ehangach Haen Is (LSOAs). Mae WIMD 2014 yn cynnwys wyth maes, Incwm, Cyflogaeth, Iechyd, Addysg, Tai, Mynediad at Wasanaethau, yr Amgylchedd Ffisegol a Diogelwch Cymunedol, ac mae'n cael ei gyhoeddi ar lefel Ardal Gynnyrch Ehangach Haen Is, ac mae 112 ohonynt yn Sir Gâr. Roedd WIMD 2014 yn seiliedig ar ddaearyddiaeth fanwl iawn yr Ardaloedd Cynnyrch Ehangach Haen Is (LSOAs). O dan WIMD Safle 1 yw'r mwyaf amddifad ac mae **Llanfihangel Aberbythych** yn safle 89 o blith yr 112 LSOAs yn Sir Gâr ac yn 1261 yng Nghymru o 1909 LSOAs.

Y lefel uchaf o amddifadedd yn **Llanfihangel Aberbythych** yw'r maes Mynediad at Wasanaethau gan ei fod yn safle 17 yn Sir Gâr ac yn 121 yng Nghymru am y maes hwn.

LSOA	Mynegai Cyffredinol		Incwm		Cyflogaeth		Iechyd		Addysg		Mynediad at Wasanaethau		Diogelwch Cymunedol		Yr Amgylchedd Ffisegol		Tai	
	Llanfihangel Aberbythych	1261	89	1418	98	1301	89	1375	94	1391	90	121	17	1627	82	972	62	1417

Ffynhonnell: Mynegai Amddifadedd Lluosog Cymru 2014 (wedi ddiweddaru Awst 2016), Llywodraeth Cymru.

Noder: Trefnir yr LSOAs o 1-112 (Sir Gâr), 1-1909 (Cymru).

TROSEDDU

Llanfihangel Aberbythych	Grŵp Troseddau													Cyfanswm Blynyddol
	Blwyddyn Ariannol (1af Ebrill i 31 Mawrth)	Llog a niwed troseddol	Byrgleriaeth – Busnes a Chymuned	Byrgleriaeth – Cartref	Troseddau Cyffuriau	Troseddau amrywiol yn erbyn Cymdeithas	Meddiant Arfau	Troseddau Trefn Gyhoeddus	Lladrad	Troseddau Rhywiol	Dwyn	Troseddau Ceir	Trais yn erbyn person	
2016/2017	3	1	1	0	1	0	0	0	1	9	0	5	21	

Ffynhonnell: Pencadlys Heddlu Dyfed Powys, Llangynnwr.

Am Wybodaeth Bellach Cysylltwch â:

Lesley Rees, Swyddog Polisi, Ymchwil a Gwybodaeth
01267 224462
llrees@sirgar.gov.uk