

## WARD LANFIHANGEL-AR-ARTH: PROFFIL O'R ARDAL ETHOLIADOL

Tîm Polisi, Ymchwil a Gwybodaeth, Cyngor Sir Caerfyrddin, Ionawr 2018

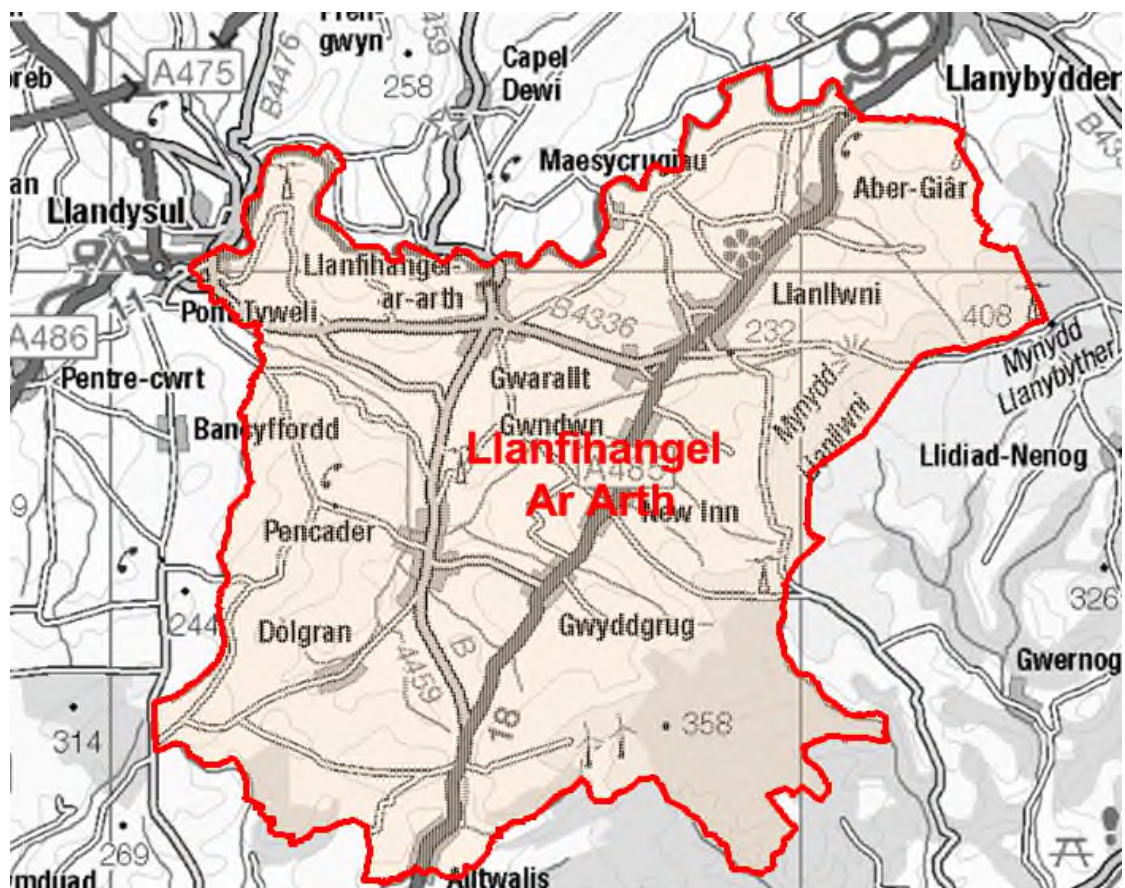
**Cynghorwyr (Pleidlais Etholiadol 2017):** Linda Evans (Plaid Cymru) – DIM ETHOLIAD

**Nifer etholwyr (Rhagfyr 2017):** 2,183

**Poblogaeth:** 2,839 (Amcangyfrif Poblogaeth Canol Blwyddyn 2016, SYG)

**Etholaeth Cynulliad Cenedlaethol Cymru a Senedd y DU:** Dwyrain Sir Gaerfyrddin & Dinefwr

**Cyfleusterau sy'n eiddo i'r Cyngor:** Ysgol Gynradd Cae'r Felin, Ysgol Gynradd Llanllwni, Canolfan Canwio Llandysul, Safle Picnic Mynydd Llanybydder, Toiledau Cyhoeddus Alltwalis, Toiledau Cyhoeddus Pontwelly, Toiledau Cyhoeddus Pencader, Ysgol Gynradd New Inn (ysgol wedi cau).



© Hawlfraint y Goron a hawliau cronfa ddata 2017 Arolwg Ordnans 100023377

© Crown copyright and database rights 2017 Ordnance Survey 100023377

### **Lleoliad: Tua 22km o Dref Caerfyrddin**

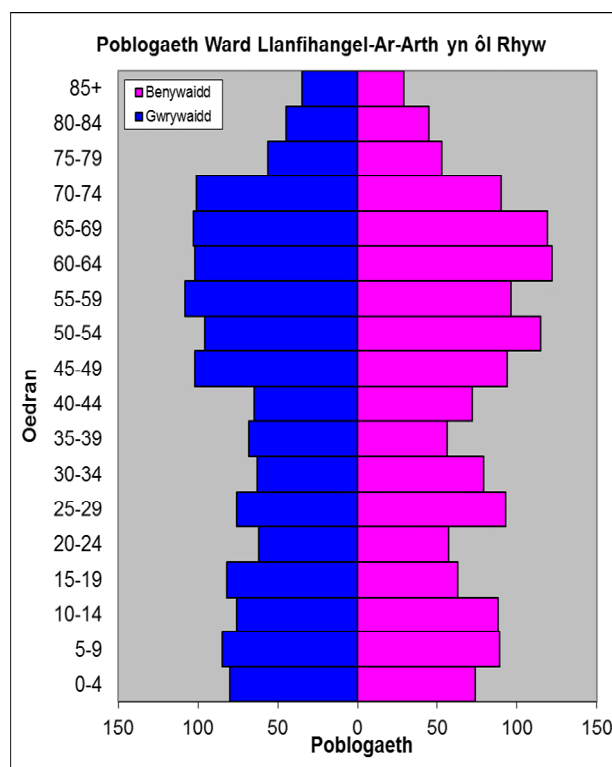
- ⇒ Dynodiadau Adfywio: ward gymwys yng Nghynllun Datblygu Gwledig 2007-2013
- ⇒ Arwynebedd: 88.97km<sup>2</sup>
- ⇒ Dwysedd Poblogaeth: 32 o bobl i bob km<sup>2</sup>
- ⇒ Newid yn y Boblogaeth: 2011-2016: -12 (-0.4%)
- ⇒ Prif Gyflogwyr: Cyngor Sir Caerfyrddin (ysgolion a Hamdden)

## YSTADEGAU POBLOGAETH

### Amcangyfrif Poblogaeth Canol Blwyddyn 2016

Strwythur Oedran	Poblogaeth Llanfihangel Ar-Arth	% Llanfihangel Ar-Arth	% Sir Gâr
Oed: 0-4	154	5.4	5.2
5-14	338	11.9	11.3
15-24	264	9.3	10.8
25-44	572	20.1	21.6
45-64	835	29.4	28.0
65-74	413	14.5	12.8
75+	263	9.3	10.2
<b>Cyfanswm</b>	<b>2,839</b>	<b>100</b>	<b>100</b>

Ffynhonnell: Adroddiad aggregated lower Super Output Area (LSOA) Small Area Population Estimates, 2016, Y Swyddfa Ystadegau Gwladol



- ⇒ Yn 28 ymhlith y wardiau gyda'r boblogaeth uchaf yn Sir Gâr, ac yn 12 ymhlith y rhai â'r dwysedd isaf.
- ⇒ Y gyfran uchaf o bobl dros 45 oed, a'r gyfran 65-74 fwy uchel nag chyfartaledd Sir Gâr.
- ⇒ Chyfartaledd isel i gymharu â Sir Gâr o bobl gyda salwch cyfyngus hirdymor.
- ⇒ Cyfran uwch nag chyfartaledd Sir Gâr o siaradwyr Cymraeg.

## Data o Gyfrifiad 2011

Poblogaeth: Ffeithiau Allweddol	Llanfihangel Ar-Arth	% Llanfihangel Ar-Arth	Sir Gâr
<b>Pobl:</b> a anwyd yng Nghymru	1843	64.6	76.0
A anwyd y tu allan i'r DU	123	4.3	4.1
Mewn grwpiau ethnig heblaw gwyn	23	1.0	1.9
Gyda salwch cyfyngus hirdymor	659	23.1	25.4
Heb gymwysterau (16-74 oed)	625	26.7	26.8
Gyda chymwysterau lefel uchel (16-74 oed)	543	23.2	23.9
Yn medru siarad Cymraeg	1588	57.5	43.9

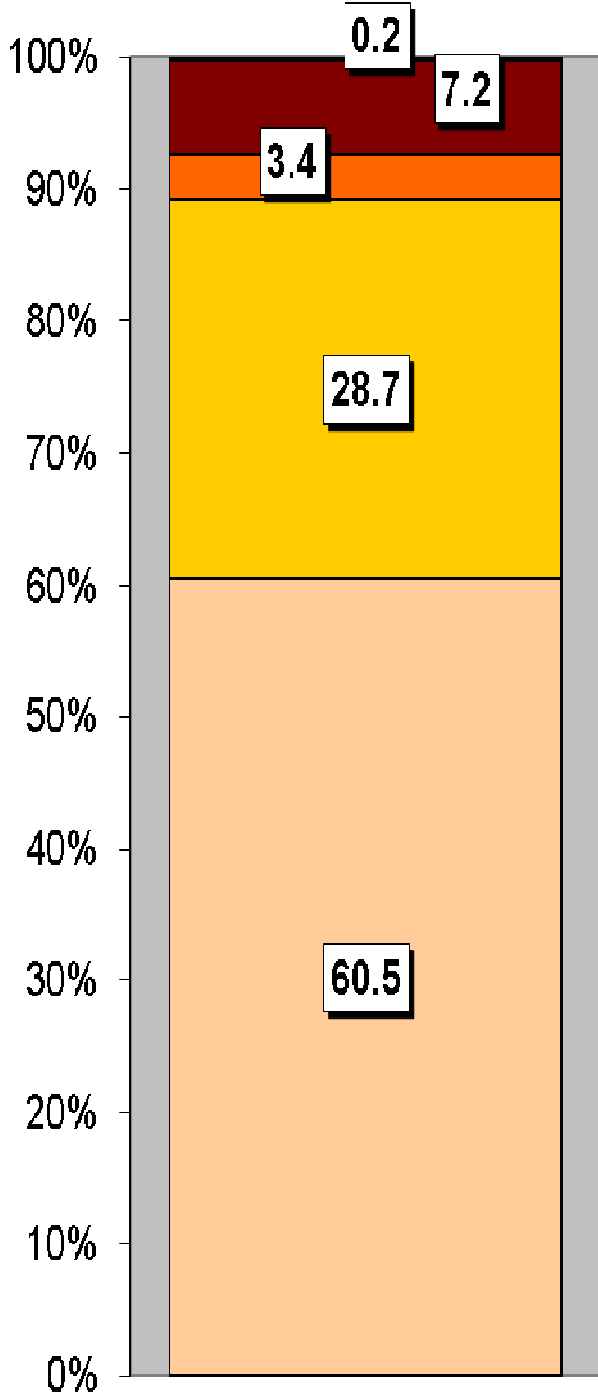
Cyfansoddiad Cartrefi	Llanfihangel Ar-Arth	% Llanfihangel Ar-Arth	Sir Gâr
<b>Cyfanswm Cartrefi/</b> (Maint Cyfartalog Cartrefi)	1213	(2.3)	(2.3)
Math o gartref: un person: pensynwr	145	12.0	14.8
Un person: arall	196	16.2	15.4
Un teulu: pob un yn bensiynwyr	129	10.6	9.8
Un teulu: pâr priod	436	35.9	34.1
Un teulu: pâr yn cyd-fyw	110	9.1	8.7
Un teulu: un rhiant	123	10.2	11.3
Un teulu: arall	74	6.1	5.9

Ffynhonnell: Cyfrifiad 2011, Swyddfa Ystadegau Gwladol

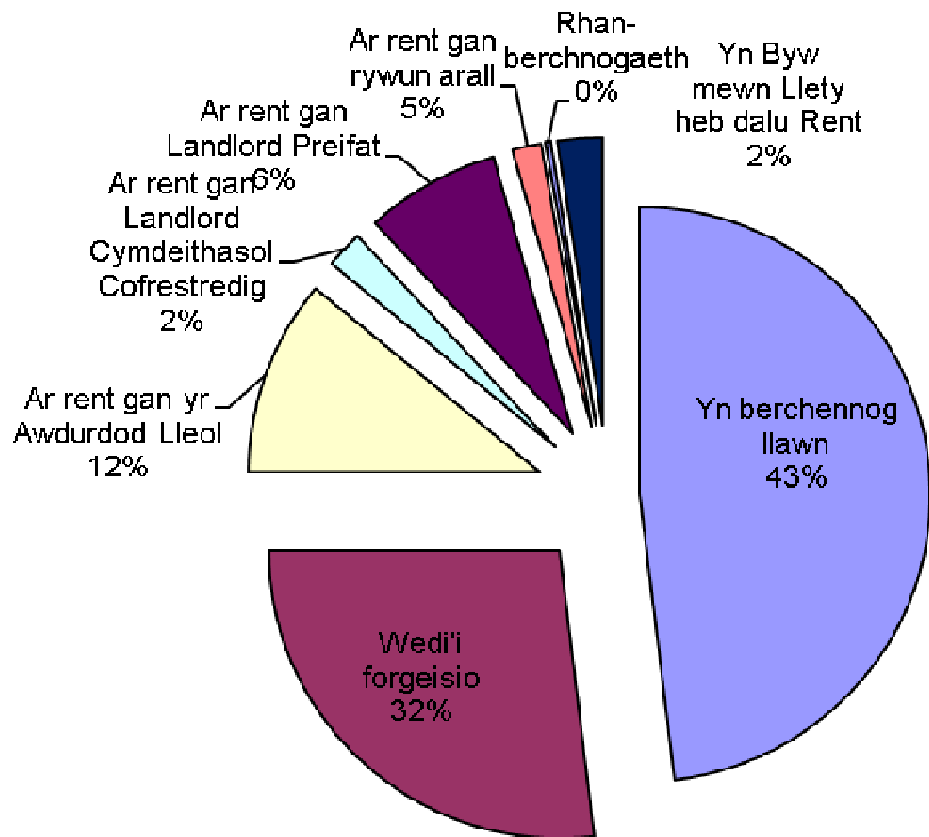
## TAI

Tai ar wahân yw'r rhan fwyaf o'r tai yn yr ardal, sydd yn neud fyny dros 60% o'r stoc dai. Mae cyfran uwch o dai teras, na fflatiau, maisonettes a rhandai. Mae'r ward yn cynnwys 134 tŷ sy'n eiddo i'r Awdurdod Lleol a 25 sy'n eiddo i Gymdeithasau Tai.

### Mathau o Lety



Math o Denantiaeth	%
Yn berchennog llawn	48.1
Wedi'i forgeisio	26.9
Ar rent gan yr Awdurdod Lleol	11
Ar rent gan Landlord Cymdeithasol Cofrestredig	2.1
Ar rent gan Landlord Preifat	7.5
Ar rent gan rywun arall	1.6
Rhan-berchnogaeth	0.3
Yn Byw mewn Llety heb dalu Rent	2.5



### Mathau o Lety

- Tŷ ar wahân
- Tŷ pâr
- Fflat, maisonette, rhandy
- Tŷ Teras
- Carafannau neu fath arall o lety symudol dros dro

## NODWEDDION CYMDEITHASOL - ECONOMAIDD

- ⇒ Yr amcangyfrif o incwm canolrif cartrefi Llanfihangel-ar-arth, ar sail data 'PayCheck' CACI 2017 yw £25,385. Mae'r ward yn 25 isaf ar restr o 58 ward yn Sir Gâr ac 0.1% yn uwch nag ganolrif Sir Gâr, sef £25,365.
- ⇒ Mae'r proffil cymdeithasol yn awgrymu bod lefel isel na'r cyfartaledd o bobl sydd erioed wedi gweithio a di-waith am gyfnod hir (Lefel 8) a chyfradd uwch na'r cyfartaledd o gyflogwyr bach a gweithwyr hunangyfrif (Lefel 4).

Proffil Cymdeithasol	Llanfihangel Ar-Arth	%	% Sir Gâr
<i>Pob un 16-74 oed mewn cartrefi</i>	2096	100	100
<b>1:</b> Galwedigaethau Rheoli Uwch, Gweinyddol a Phroffesiynol	266	12.7	13.8
<b>2:</b> Galwedigaethau Rheoli Is, Gweinyddol a Phroffesiynol	346	16.5	19.9
<b>3:</b> Galwedigaethau Canolraddol	234	11.2	11.6
<b>4:</b> Cyflogwyr Bach a Gweithwyr Hunangyfrif	481	22.9	12.6
<b>5:</b> Galwedigaethau Goruchwylio Is a Thechnegol	153	7.3	7.6
<b>6:</b> Galwedigaethau Lled-arferol	328	15.6	16.7
<b>7:</b> Galwedigaethau Arferol	239	11.4	13.0
<b>8:</b> Erioed Wedi Gweithio a di-waith am Gyfnod Hir	74	3.5	4.9

Ffynhonnell: Cyfrifiad 2011, Swyddfa Ystadegau Gwladol

## YR ECONOMI A'R FARCHNAD LAFUR

Pobl sy'n Hawlio Budd-daliadau	Llanfihangel Ar-Arth	% Cyfradd	% Poblogaeth Weithiol Sir Gâr
Budd-dal diweithdra (JSA): Tachwedd 2017	13	0.8	1.0
Budd-daliadau Analluogrwydd (ESA/IB/SDA): Mai 2017	125	7.4	9.1
Cymhorthdal Incwm: Mai 2017	20	1.2	1.6
Lwfans Byw i'r Anabl: Mai 2017	85	5.0	7.2
Credyd Pensiwn: Mai 2017 (Poblogaeth 65+)	80	11.7	16.5
Pobl sy'n hawlio Pensiwn Gwladol Mai 2017	705	-	-

Ffynhonnell: System weinyddol y Ganolfan Byd Gwaith, yr Adran Gwaith a Phensiynau

Statws Economaidd (pobl 16-74 oed)	Llanfihangel Ar-Arth	% Llanfihangel Ar-Arth	% Sir Gâr
<b>Yn economaidd weithgar</b>	1422	67.8	58.6
<i>Cyflogeion: Rhan-amser</i>	245	11.7	10.75
<i>Cyflogeion: Amser llawn</i>	668	31.9	32.67
<i>Hunan-gyflogedig</i>	398	19.0	10.02
<i>Di-waith</i>	66	3.1	3.37
<i>Myfyriwr amser llawn</i>	45	2.1	1.78
<b>Yn economaidd anweithgar</b>	674	32.2	41.4
<i>Wedi ymddeol</i>	371	17.7	16.12
<i>Myfyriwr</i>	65	3.1	4.51
<i>Yn gofalu am y cartref/teulu</i>	92	4.4	6.23
<i>À salwch parhaus/yn anabl</i>	127	6.1	11.07
<i>Arall</i>	19	0.9	3.47

Ffynhonnell: Cyfrifiad 2011, Swyddfa Ystadegau Gwladol

## MYNEGAI AMDDIFADEDD LLUOSOG CYMRU (WIMD)

Roedd WIMD 2014 yn seiliedig ar ddaearyddiaeth fanwl iawn yr Ardaloedd Cynnyrch Ehangach Haen Is (LSOAs). Mae WIMD 2014 yn cynnwys wyth maes, Incwm, Cyflogaeth, Iechyd, Addysg, Tai, Mynediad at Wasanaethau, yr Amgylchedd Ffisegol a Diogelwch Cymunedol, ac mae'n cael ei gyhoeddi ar lefel Ardal Gynnyrch Ehangach Haen Is, ac mae 112 ohonynt yn Sir Gâr. Roedd WIMD 2014 yn seiliedig ar ddaearyddiaeth fanwl iawn yr Ardaloedd Cynnyrch Ehangach Haen Is (LSOAs). O dan WIMD Safle 1 yw'r mwyaf amddifad ac mae **Llanfihangel Ar Arth 1** yn safle 42 o blith yr 112 LSOAs yn Sir Gâr ac yn 766 yng Nghymru o 1909 LSOAs. Mae **Llanfihangel Ar Arth 2** yn safle 93 o blith yr 112 LSOAs yn Sir Gâr ac yn 1317 yng Nghymru o 1909 LSOAs.

Y lefel uchaf o amddifadedd yn **Llanfihangel Ar Arth 1** yw'r maes Tai gan ei fod yn safle 3 yn Sir Gâr ac yn 196 yng Nghymru am y maes hwn. Yn **Llanfihangel Ar Arth 2** y lefel uchaf o amddifadedd yw'r maes Mynediad at Wasanaethau gan ei fod yn safle 19 yn Sir Gâr ac yn 137 yng Nghymru am y maes hwn.

### Llanfihangel Ar Arth 1 – Pencader Llanfihangel Ar Arth 2 – Llanllwni Gwyddgrug

LSOA	Mynegai Cyffredinol		Incwm		Cyflogaeth		Iechyd		Addysg		Mynediad at Wasanaethau		Diogelwch Cymunedol		Yr Amgylchedd Ffisegol		Tai	
	Llanfihangel-ar-Arth 1	766	42	906	49	1016	66	1104	81	879	45	147	22	982	33	827	52	196
Llanfihangel-ar-Arth 2	1317	93	1379	95	1469	102	1230	86	1283	81	137	19	1848	102	1652	103	1298	75

Ffynhonnell: Mynegai Amddifadedd Lluosog Cymru 2014 (wedi ddiweddaru Awst 2016), Llywodraeth Cymru.

Noder: Trefnir yr LSOAs o 1-112 (Sir Gâr), 1-1909(Cymru).

## TROSEDDU

Llanfihangel ar Arth	Grŵp Troseddau												Cyfanswm Blynyddol
	Blwyddyn Ariannol (1af Ebrill i 31 Mawrth)	Llog a niwed troseddol	Byrgleriaeth – Busnes a Chymuned	Byrgleriaeth – Cartref	Troseddau Cyffuriau	Troseddau amrywiol yn erbyn Cymdeithas	Meddiant Arfau	Troseddau Trefn Gyhoeddus	Liadrad	Troseddau Rhywiol	Dwyn	Troseddau Ceir	
<b>2016/2017</b>	3	5	3	5	3	0	1	0	3	12	6	19	<b>60</b>

Ffynhonnell: Pencadlys Heddlu Dyfed Powys, Llangynnwr.

### Am Wybodaeth Bellach Cysylltwch â:

Lesley Rees, Swyddog Polisi, Ymchwil a Gwybodaeth

01267 224462

llrees@sirgar.gov.uk