

WARD LLANGENNECH: PROFFIL O'R ARDAL ETHOLIADOL

Tîm Polisi, Ymchwil a Gwybodaeth, Cyngor Sir Caerfyrddin, Ionawr 2018

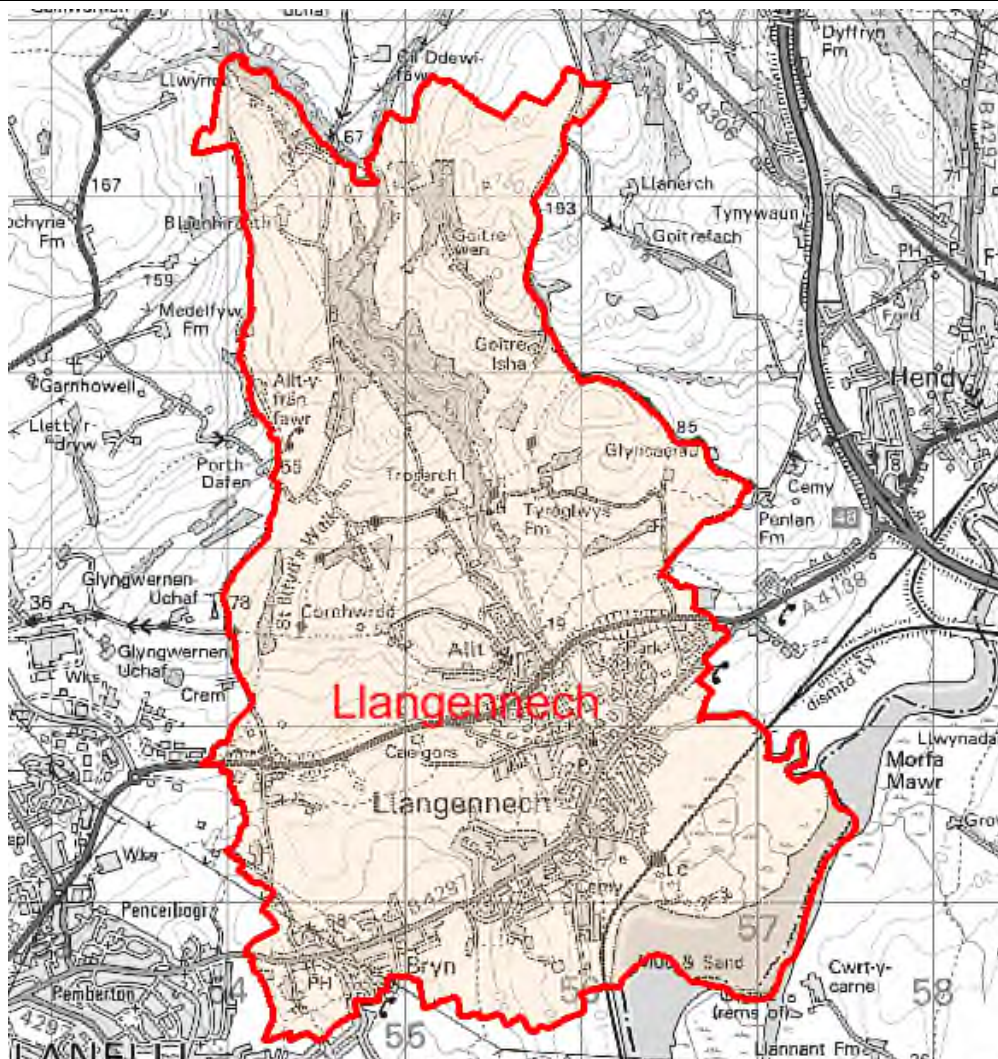
Cynghorwyr (Pleidlais Etholiadol 2017 – Y garfan a bleidleisiodd = 43.30%): Gwyneth Thomas (Plaid Cymru), a Gary Jones (Llafur)

Nifer etholwyr (Rhagfyr 2017): 3,942

Poblogaeth: 5,222 (Amcangyfrif Poblogaeth Canol Blwyddyn 2016, SYG)

Etholaeth Cynulliad Cenedlaethol Cymru a Senedd y DU: Llanelli

Cyfleusterau sy'n eiddo i'r Cyngor: Ysgol Gynradd Y Bryn, Ysgol Babanod a lau Llangennech, Llyfrgell Llangennech, Adeilad gynt Llyfrgell Llangennech/Canolfan Cymunedol, Maes Chwarae Parc Hendre



© Hawlfraint y Goron a hawliau cronfa ddata 2017 Arolwg Ordnans 100023377

© Crown copyright and database rights 2017 Ordnance Survey 100023377

Lleoliad: Tua 31km o Dref Caerfyrddin

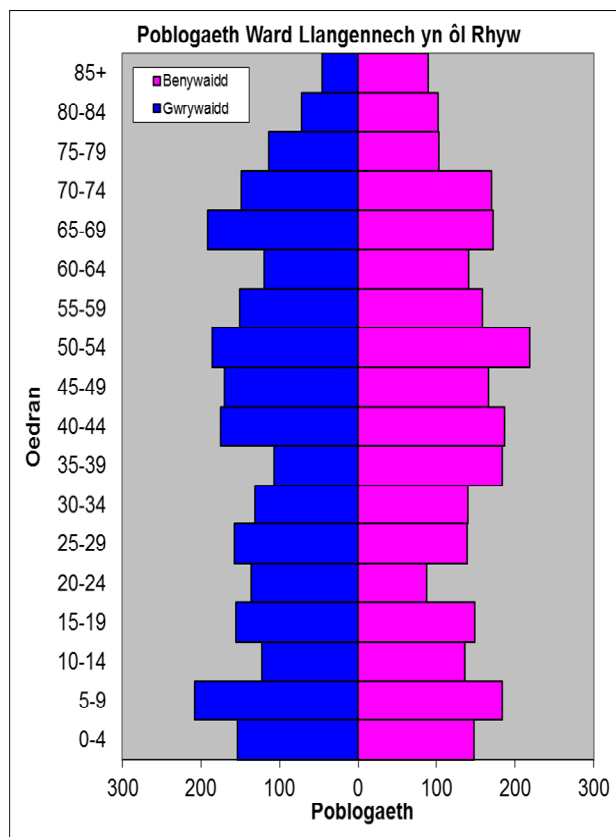
- ⇒ Arwynebedd: 12.70km²
- ⇒ Dwysedd Poblogaeth: 411 o bobl i bob km²
- ⇒ Newid yn y Boblogaeth: 2011-2016:+258 (+5.2%)
- ⇒ Prif Gyflogwyr: Cyngor Sir Caerfyrddin (ysgolion a Hamdden)

YSTADEGAU POBLOGAETH

Amcangyfrif Poblogaeth Canol Blwyddyn 2016

Strwythur Oedran	Poblogaeth Llangennech	% Llangennech	% Sir Gâr
Oed: 0-4	302	5.8	5.3
5-14	651	12.5	11.3
15-24	528	10.1	10.8
25-44	1,221	23.4	21.6
45-64	1,311	25.1	28.0
65-74	683	13.1	12.8
75+	526	10.1	10.2
Cyfanswm	5,222	100	100

Ffynhonnell: Adroddiad aggregated lower Super Output Area (LSOA) Small Area Population Estimates, 2016, Y Swyddfa Ystadegau Gwladol



- ⇒ Yn 6 ymhlith y wardiau gyda'r boblogaeth uchaf yn Sir Gâr, ac yn 17 ymhlith y rhai â'r dwysedd uchaf.
- ⇒ Y gyfran uchaf o bobl o dan 45 oed.
- ⇒ Cyfran uwch o bobl gyda chymwysterau lefel uwch.
- ⇒ Cyfran isel o siaradwyr Cymraeg

Data o Gyfrifiad 2011

Poblogaeth: Ffeithiau Allweddol	Llangennech	% Llangennech	Sir Gâr
Pobl: a anwyd yng Nghymru	4088	82.4	76.0
A anwyd y tu allan i'r DU	171	3.4	4.1
Mewn grwpiau ethnig heblaw gwyn	119	2.3	1.9
Gyda salwch cyfyngus hirdymor	1268	25.5	25.4
Heb gymwysterau (16-74 oed)	927	23.0	26.8
Gyda chymwysterau lefel uchel (16-74 oed)	1013	25.1	23.9
Yn medru siarad Cymraeg	1912	39.9	43.9

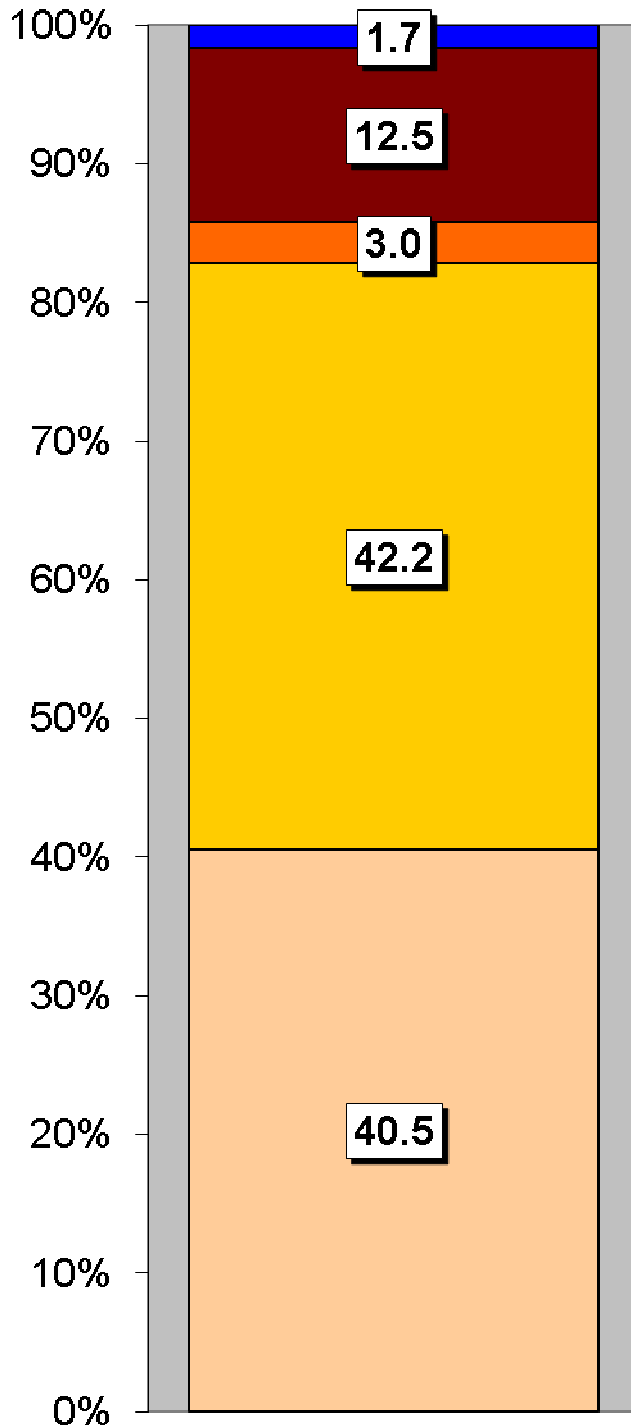
Cyfansoddiad Cartrefi	Llangennech	Llangennech %	Carmarthenshire
Cyfanswm Cartrefi/ (Maint Cyfartalog Cartrefi)	2084	(2.4)	(2.3)
Math o gartref: un person: pensynwr	305	14.6	14.8
Un person: arall	245	11.8	15.4
Un teulu: pob un yn bensynwyr	240	11.5	9.8
Un teulu: pâr priod	820	39.3	34.1
Un teulu: pâr yn cyd-fyw	176	8.4	8.7
Un teulu: un rhiant	205	9.8	11.3
Un teulu: arall	93	4.5	5.9

Ffynhonnell: Cyfrifiad 2011, Swyddfa Ystadegau Gwladol

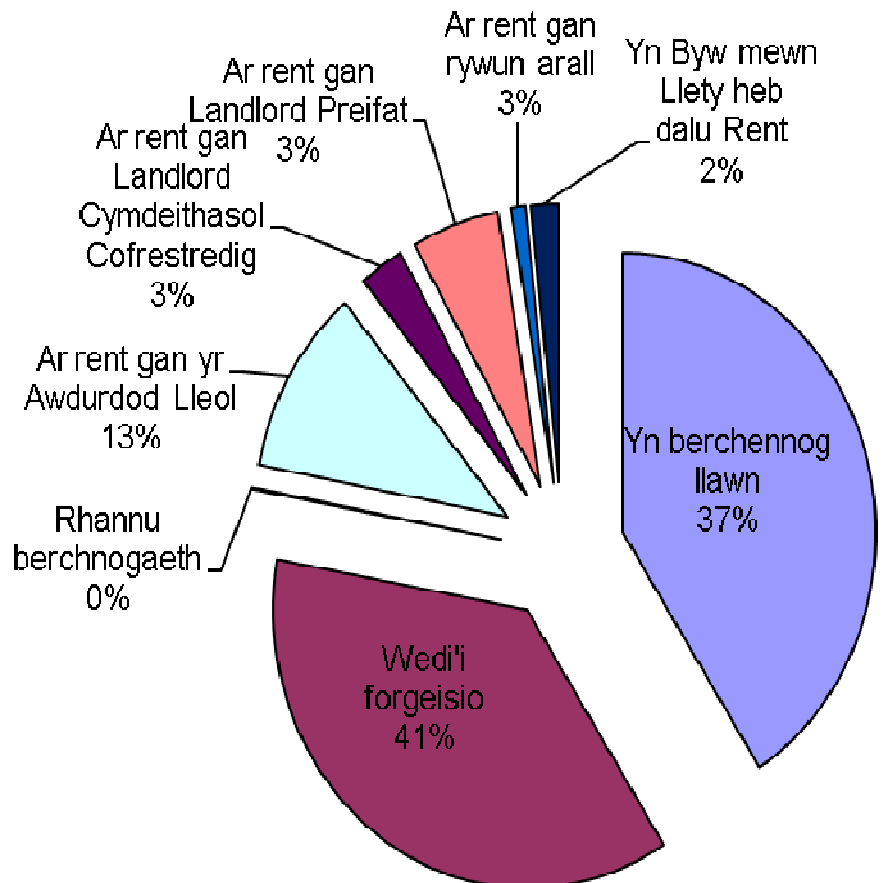
TAI

Tai pâr sydd yn yr ardal yn bennaf gyda chyfran uwch o dai ar wahân o gymharu â nifer y tai teras. Mae'r ward yn cynnwys 228 tŷ sy'n eiddo i'r Awdurdod Lleol a 58 sy'n eiddo i Gymdeithasau Tai.

Mathau o Lety



Math o Denantiaeth	%
Yn berchennog llawn	40.9
Wedi'i forgeisio	36.9
Rhan-berchnogaeth	0.1
Ar rent gan yr Awdurdod Lleol	10.9
Ar rent gan Landlord Cymdeithasol Cofrestredig	2.8
Ar rent gan Landlord Preifat	5.6
Ar rent gan rywun arall	0.9
Yn Byw mewn Llety heb dalu Rent	1.8



Mathau o Lety

Tŷ ar wahân
Tŷ pâr
Fflat, maisonette, rhandy
Tŷ Teras
Carafannau neu fath arall o lety symudol dros dro

NODWEDDION CYMDEITHASOL - ECONOMAIDD

- ⇒ Yr amcangyfrif o incwm canolrif cartrefi Llangennech, ar sail data 'PayCheck' CACI 2017 yw £28,104. Mae'r ward yn 15^{fed} uchaf ar restr o 58 ward yn Sir Gâr ac 9.7% yn uwch nag ganolrif Sir Gâr, sef £25,365.
- ⇒ Mae'r proffil cymdeithasol yn awgrymu bod lefel uwch na'r cyfartaledd o bobl mewn swyddi rheolwyr uwch ac is, gweinyddol a phroffesiynol a galwedigaethau canolraddol (Lefelau 1-3) a chyfradd is na'r cyfartaledd mewn swyddi arferol (Lefel 7).

Proffil Cymdeithasol	Llangennech	%	% Sir Gâr
<i>Pob un 16-74 oed mewn cartrefi</i>	3564	100	100
1: Galwedigaethau Rheoli Uwch, Gweinyddol a Phroffesiynol	548	15.4	13.8
2: Galwedigaethau Rheoli Is, Gweinyddol a Phroffesiynol	817	22.9	19.9
3: Galwedigaethau Canolraddol	548	15.4	11.6
4: Cyflogwyr Bach a Gweithwyr Hunangyfrif	280	7.9	12.6
5: Galwedigaethau Goruchwylio Is a Thechnegol	297	8.3	7.6
6: Galwedigaethau Lled-arferol	563	15.8	16.7
7: Galwedigaethau Arferol	397	11.1	13.0
8: Erioed Wedi Gweithio a di-waith am Gyfnod Hir	145	4.1	4.9

Ffynhonnell: Cyfrifiad 2011, Swyddfa Ystadegau Gwladol

YR ECONOMI A'R FARCHNAD LAFUR

Pobl sy'n Hawlio Budd-daliadau	Llangennech	% Cyfradd	% Poblogaeth Weithiol Sir Gâr
Budd-dal diweithdra (JSA): Tachwedd 2017	27	0.9	1.0
Budd-daliadau Analluogrwydd (ESA/IB/SDA): Mai 2017	235	7.9	9.1
Cymhorthdal Incwm: Mai 2017	45	1.5	1.6
Lwfans Byw i'r Anabl: Mai 2017	270	9.1	7.2
Credyd Pensiwn: Mai 2017 (Poblogaeth 65+)	170	14.1	16.5
Pobl sy'n hawlio Pensiwn Gwladol: Mai 2017	1,205	-	-

Ffynhonnell: System weinyddol y Ganolfan Byd Gwaith, yr Adran Gwaith a Phensiynau

Statws Economaidd (pobl 16-74 oed)	Llangennech	% Llangennech	% Sir Gâr
Yn economaidd weithgar	2310	64.9	64.9
Cyflogeion: Rhan-amser	526	14.8	13.9
Cyflogeion: Amser llawn	1337	37.5	33.7
Hunan-gyflogedig	248	7.0	11.0
Di-waith	103	2.9	3.7
Myfyriwr amser llawn	96	2.7	2.5
Yn economaidd anweithgar	1254	35.3	35.1
Wedi ymddeol	723	20.3	18.1
Myfyriwr	152	4.3	4.5
Yn gofalu am y cartref/teulu	106	3.0	3.8
À salwch parhaus/yn anabl	210	5.9	6.8
Arall	63	1.8	1.9

Ffynhonnell: Cyfrifiad 2011, Swyddfa Ystadegau Gwladol

MYNEGAI AMDDIFADEDD LLUOSOG CYMRU (WIMD)

Roedd WIMD 2014 yn seiliedig ar ddaearyddiaeth fanwl iawn yr Ardaloedd Cynnyrch Ehangach Haen Is (LSOAs). Mae WIMD 2014 yn cynnwys wyth maes, Incwm, Cyflogaeth, Iechyd, Addysg, Tai, Mynediad at Wasanaethau, yr Amgylchedd Ffisegol a Diogelwch Cymunedol, ac mae'n cael ei gyhoeddi ar lefel Ardal Gynnyrch Ehangach Haen Is, ac mae 112 ohonynt yn Sir Gâr. Roedd WIMD 2014 yn seiliedig ar ddaearyddiaeth fanwl iawn yr Ardaloedd Cynnyrch Ehangach Haen Is (LSOAs). O dan WIMD Safle 1 yw'r mwyaf amddifad ac mae **Llangennech 1** yn safle 94 o blith yr 112 LSOAs yn Sir Gâr ac yn 1325 yng Nghymru o 1909 LSOAs, mae **Llangennech 2** yn safle 65 yn Sir Gâr ac yn 1012 yng Nghymru ac mae **Llangennech 3** yn safle 85 o blith yr 112 LSOAs yn Sir Gâr ac yn 1210 yng Nghymru o 1909 LSOAs.

Y lefel uchaf o amddifadedd yn **Llangennech 1** yw'r maes Diogelwch Cymunedol gan ei fod yn safle 67 yn Sir Gâr ac yn 1442 yng Nghymru am y maes hwn. Yn **Llangennech 2** y lefel uchaf o amddifadedd yw'r maes Mynediad at Wasanaethau gan ei fod yn safle 45 yn Sir Gâr ac yn 393 yng Nghymru am y maes hwn. Y lefel uchaf o amddifadedd yn **Llangennech 3** yw'r maes Amgylchedd Ffisegol gan ei fod yn safle 22 yn Sir Gâr ac yn 395 yng Nghymru am y maes hwn.

Llangennech 1 - Troserch

Llangennech 2 – Y Bryn

Llangennech 3 – Parc Llangennech

LSOA	Mynegai Cyffredinol		Incwm		Cyflogaeth		Iechyd		Addysg		Mynediad at Wasanaethau		Diogelwch Cymunedol		Yr Amgylchedd Ffisegol		Tai	
Llangennech 1	1325	94	1270	83	1115	75	990	68	1192	74	694	68	1442	67	1396	87	1255	70
Llangennech 2	1012	65	958	53	858	47	1024	73	1001	56	393	45	1609	79	1854	111	1068	60
Llangennech 3	1210	85	1142	73	1140	77	793	47	1090	63	1123	88	1393	63	395	22	1704	108

Ffynhonnell: Mynegai Amddifadedd Lluosog Cymru 2014 (wedi ddiweddarau Awst 2016), Llywodraeth Cymru.
Noder: Trefnir yr LSOAs o 1-112 (Sir Gâr), 1-1909 (Cymru).

TROSEDDU

Llangennech	Grŵp Troseddau													Cyfanswm Blynyddol
	Llog a niwed troseddol	Byrgleriaeth – Busnes a Chymuned	Byrgleriaeth – Cartref	Troseddau Cyffuriau	Troseddau amrywiol yn erbyn Cymdeithas	Meddiant Arfau	Troseddau Trefn Gyhoeddus	Lladrad	Troseddau Rhywiol	Dwyn	Troseddau Ceir	Trais yn erbyn person		
Blwyddyn Ariannol (1af Ebrill i 31 Mawrth)														
2016/2017	34	5	4	6	7	0	6	0	3	7	9	36	117	

Ffynhonnell: Pencadlys Heddlu Dyfed Powys, Llangynnwr.

Am Wybodaeth Bellach Cysylltwch â:

Lesley Rees, Swyddog Polisi, Ymchwil a Gwybodaeth
01267 224462
llrees@sirgar.gov.uk