

## WARD LLANISMEL: PROFFIL O'R ARDAL ETHOLIADOL

Tîm Polisi, Ymchwil a Gwybodaeth, Cyngor Sir Caerfyrddin, Ionawr 2018

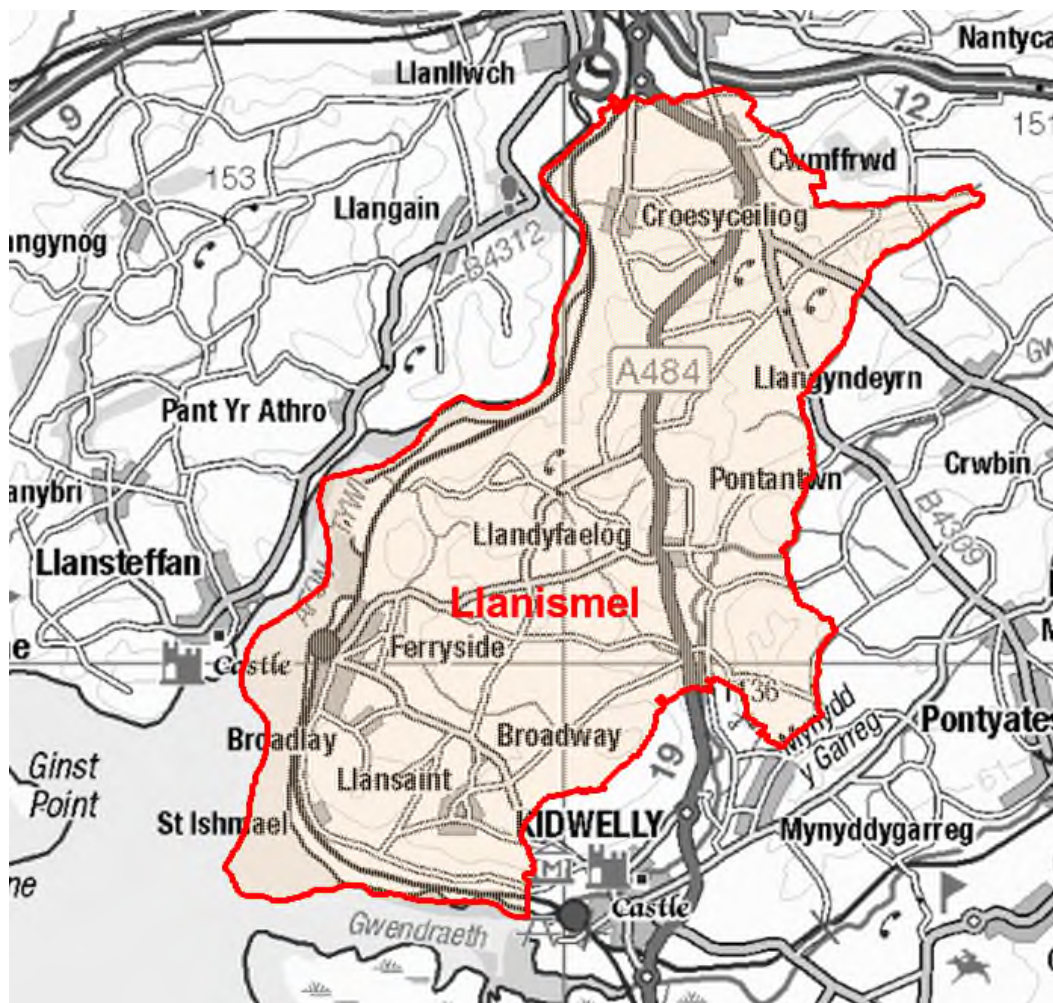
**Cynghorwyr (Pleidlais Etholiadol 2017):** Mair Stephens (Annibynnol). Y garfan a bleidleisiodd = 53.29%

**Nifer etholwyr (Rhagfyr 2017):** 2,279

**Poblogaeth:** 2,648 (Amcangyfrif Poblogaeth Canol Blwyddyn 2016, SYG)

**Etholaeth Cynulliad Cenedlaethol Cymru a Senedd y DU:** Dwyrain Sir Gaerfyrddin a Dinefwr

**Cyfleusterau sy'n eiddo i'r Cyngor:** Ysgol Y Fro Idole (ysgol wedi cau), Caeau Chwaraeon Glan y Fferi, Ysgol Gynradd Glan y Fferi, Ysgol Gyfun Bro Myrddin, Toiledau Cyhoeddus Glan y Fferi, Maes Parcio Teras Eva Glan y Fferi.



© Hawlfraint y Goron a hawliau cronfa ddata 2017 Arolwg Ordnans 100023377

© Crown copyright and database rights 2017 Ordnance Survey 100023377

### Lleoliad: Tua 18km o Dref Caerfyrddin

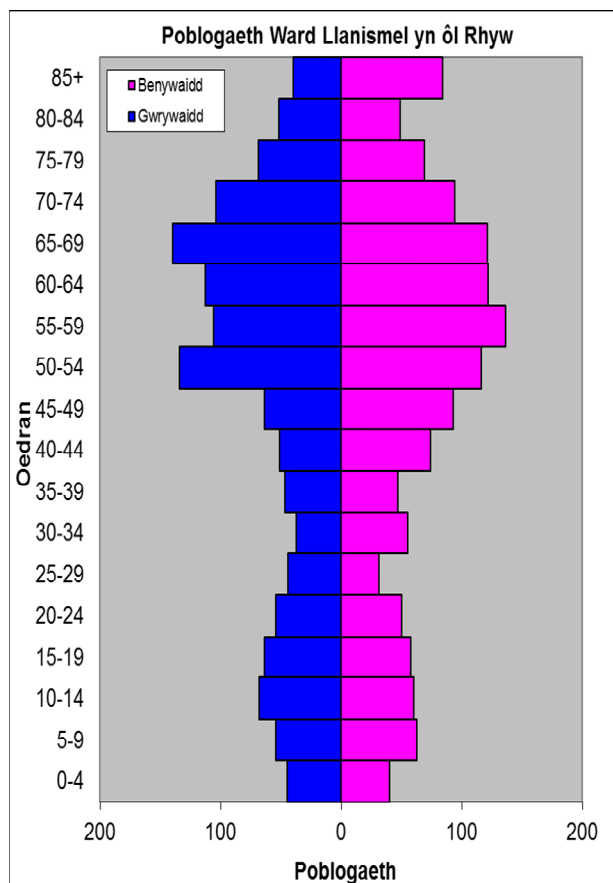
- ⇒ Dynodiadau Adfywio: ward gymwys yng Nghynllun Datblygu Gwledig 2007-2013
- ⇒ Arwynebedd: 57.81km<sup>2</sup>
- ⇒ Dwysedd Poblogaeth: 46 o bobl i bob km<sup>2</sup>
- ⇒ Newid yn y Boblogaeth: 2011-2016: -26 (-1.0%)
- ⇒ Prif Gyflogwyr: Cyngor Sir Caerfyrddin (ysgolion a hamdden)

## YSTADEGAU POBLOGAETH

### Amcangyfrif Poblogaeth Canol Blwyddyn 2016

Strwythur Oedran	Poblogaeth Llanismel	% Llanismel	% Sir Gâr
Oed: 0-4	85	3.2	5.3
5-14	245	9.3	11.3
15-24	226	8.5	10.8
25-44	386	14.6	21.6
45-64	884	33.4	28.0
65-74	459	17.3	12.8
75+	363	13.7	10.2
<b>Cyfanswm</b>	<b>2,648</b>	<b>100</b>	<b>100</b>

Ffynhonnell: Adroddiad aggregated lower Super Output Area (LSOA) Small Area Population Estimates, 2016, Y Swyddfa Ystadegau Gwladol



- ⇒ Yn 25 ymhlith y wardiau gyda'r boblogaeth isaf yn Sir Gâr, ac yn 16 ymhlith y rhai â'r dwysedd isaf.
- ⇒ Y gyfran uchaf o bobl dros 45 oed, a'r gyfran dros 75 oed yn uwch nag cyfartaledd Sir Gâr.
- ⇒ Cyfran uchel o bobl gyda chymwysterau lefel uwch.
- ⇒ Cyfran uchel o siaradwyr Cymraeg, uwch nag cyfartaledd Sir Gâr

## Data o Gyfrifiad 2011

Poblogaeth: Ffeithiau Allweddol	Llanismel	% Llanismel	Sir Gâr
<b>Pobl:</b> a anwyd yng Nghymru	1895	70.9	76.0
A anwyd y tu allan i'r DU	85	3.1	4.1
Mewn grwpiau ethnig heblaw gwyn	32	1.1	1.9
Gyda salwch cyfyngus hirdymor	700	26.1	25.4
Heb gymwysterau (16-74 oed)	493	21.4	26.8
Gyda chymwysterau lefel uchel (16-74 oed)	771	33.5	23.9
Yn medru siarad Cymraeg	1275	48.7	43.9

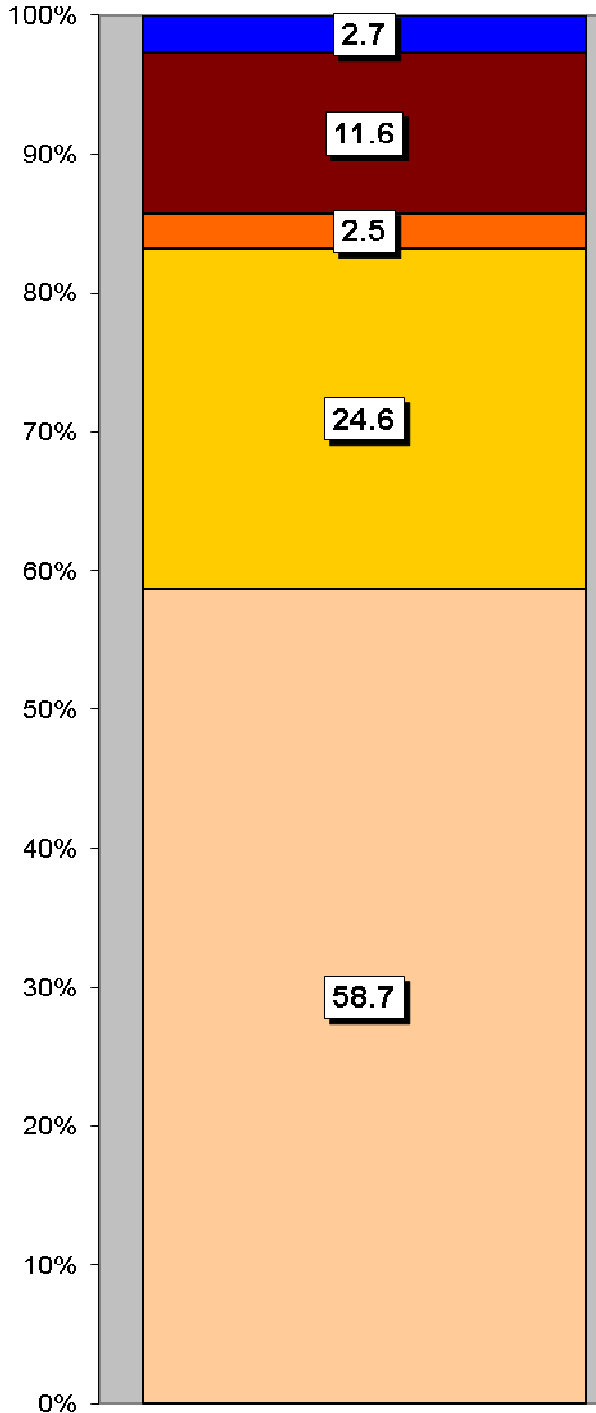
Cyfansoddiad Cartrefi	Llanismel	% Llanismel	Sir Gâr
<b>Cyfanswm Cartrefi/</b> (Maint Cyfartalog Cartrefi)	1158	(2.3)	(2.3)
Math o gartref: un person: pensïynwr	183	15.8	14.8
Un person: arall	151	13.0	15.4
Un teulu: pob un yn bensiynwr	149	12.9	9.8
Un teulu: pâr priod	465	40.1	34.1
Un teulu: pâr yn cyd-fyw	72	6.1	8.7
Un teulu: un rhiant	77	6.6	11.3
Un teulu: arall	61	5.2	5.9

Ffynhonnell: Cyfrifiad 2011, Swyddfa Ystadegau Gwladol

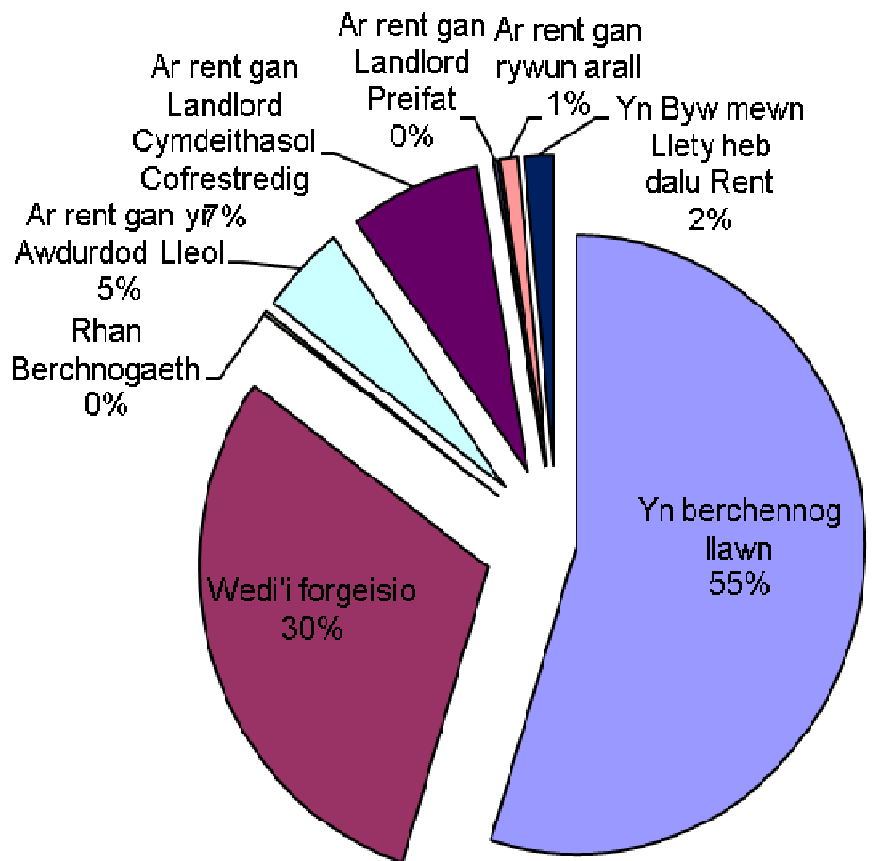
## TAI

Tai ar wahân sydd yn yr ardal yn bennaf gyda chyfran is o fflatiau/maisonettes a rhandai o gymharu â nifer y tai pêr a thai teras. Mae'r ward yn cynnwys 55 tŷ sy'n eiddo i'r Awdurdod Lleol a 2 sy'n eiddo i Gymdeithasau Tai.

### Mathau o Lety



Math o Denantiaeth	%
Yn berchennog llawn	54.6
Wedi'i forgeisio	30.0
Rhan Berchnogaeth	0.2
Ar rent gan yr Awdurdod Lleol	4.7
Ar rent gan Landlord Cymdeithasol Cofrestredig	7.3
Ar rent gan Landlord Preifat	0.2
Ar rent gan rywun arall	1.0
Yn Byw mewn Llety heb dalu Rent	1.6



### Mathau o Lety

Tŷ ar wahân
Tŷ pêr
Fflat, maisonette, rhandy
Tŷ Teras
Carafannau neu fath arall o lety symudol dros dro

## NODWEDDION CYMDEITHASOL - ECONOMAIDD

- ⇒ Yr amcangyfrif o incwm canolrif cartrefi Llanismel, ar sail data 'PayCheck' CACI 2017 yw £29,919. Mae'r ward yn 10<sup>fed</sup> uchaf (allan o'r 58 wardiau) yn Sir Gâr ac yn 15.2% yn uwch nag ganolrif Sir Gâr, sef £25,365.
- ⇒ Mae'r proffil cymdeithasol yn awgrymu bod lefel uwch na'r cyfartaledd mewn swyddi rheoli uwch ac is, gweinyddol a phroffesiynol (Lefelau 1-2) a chyfran is na'r cyfartaledd o bobl mewn swyddi goruchwyllo is a thechnegol a swyddi lled-arferol ac arferol (Lefelau 5-7).

Proffil Cymdeithasol	Llanismel	%	% Sir Gâr
<i>Pob un 16-74 oed mewn cartrefi</i>	1974	100	100
<b>1:</b> Galwedigaethau Rheoli Uwch, Gweinyddol a Phroffesiynol	418	21.2	13.8
<b>2:</b> Galwedigaethau Rheoli Is, Gweinyddol a Phroffesiynol	505	25.6	19.9
<b>3:</b> Galwedigaethau Canolraddol	233	11.8	11.6
<b>4:</b> Cyflogwyr Bach a Gweithwyr Hunangyfrif	360	18.2	12.6
<b>5:</b> Galwedigaethau Goruchwyllo Is a Thechnegol	108	5.5	7.6
<b>6:</b> Galwedigaethau Lled-arferol	241	12.2	16.7
<b>7:</b> Galwedigaethau Arferol	152	7.7	13.0
<b>8:</b> Erioed Wedi Gweithio a di-waith am Gyfnod Hir	54	2.7	4.9

Ffynhonnell: Cyfrifiad 2011, Swyddfa Ystadegau Gwladol

## YR ECONOMI A'R FARCHNAD LAFUR

Pobl sy'n Hawlio Budd-daliadau	Llanismel	% Cyfradd	% Poblogaeth Weithiol Sir Gâr
Budd-dal diweithdra (JSA): Tachwedd 2017	#	#	1.0
Budd-daliadau Analluogrwydd (ESA/IB/SDA): Mai 2017	100	6.9	9.1
Cymhorthdal Incwm: Mai 2017	10	0.7	1.6
Lwfans Byw i'r Anabl: Mai 2017	90	6.2	7.2
Credyd Pensiwn: Mai 2017 (Poblogaeth 65+)	90	8.4	16.5
Pobl sy'n hawlio Pensiwn Gwladol: Mai 2017	855	-	-

Ffynhonnell: System weinyddol y Ganolfan Byd Gwaith, yr Adran Gwaith a Phensiynau

# Mae'r ffigurau hyn yn cael eu hatal gan fod gwerth o 1 neu 2

Statws Economaidd (pobl 16-74 oed)	Llanismel	% Llanismel	% Sir Gâr
<b>Yn economaidd weithgar</b>	1293	65.6	64.9
Cyflogeion: Rhan-amser	246	12.5	13.9
Cyflogeion: Amser llawn	639	32.4	33.7
Hunan-gyflogedig	324	16.4	11.0
Di-waith	39	2.0	3.7
Myfyriwr amser llawn	45	2.3	2.5
<b>Yn economaidd anweithgar</b>	681	34.4	35.1
Wedi ymddeol	446	22.6	18.1
Myfyriwr	68	3.4	4.5
Yn gofalu am y cartref/teulu	48	2.4	3.8
À salwch parhaus/yn anabl	93	4.7	6.8
Arall	26	1.3	1.9

Ffynhonnell: Cyfrifiad 2011, Swyddfa Ystadegau Gwladol

## MYNEGAI AMDDIFADEDD LLUOSOG CYMRU (WIMD)

Roedd WIMD 2014 yn seiliedig ar ddaearyddiaeth fanwl iawn yr Ardaloedd Cynnyrch Ehangach Haen Is (LSOAs). Mae WIMD 2014 yn cynnwys wyth maes, Incwm, Cyflogaeth, Iechyd, Addysg, Tai, Mynediad at Wasanaethau, yr Amgylchedd Ffisegol a Diogelwch Cymunedol, ac mae'n cael ei gyhoeddi ar lefel Ardal Gynnyrch Ehangach Haen Is, ac mae 112 ohonynt yn Sir Gâr. Roedd WIMD 2014 yn seiliedig ar ddaearyddiaeth fanwl iawn yr Ardaloedd Cynnyrch Ehangach Haen Is (LSOAs). O dan WIMD Safle 1 yw'r mwyaf amddifad ac mae **Llanismel 1** yn safle 108 o blith yr 112 LSOAs yn Sir Gâr ac yn 1545 yng Nghymru o 1909 LSOAs. Mae **Llanismel 2** yn safle 48 o blith yr 112 LSOAs yn Sir Gâr ac yn 837 yng Nghymru o 1909 LSOAs.

Y lefel uchaf o amddifadedd yn **Llanismel 1** yw'r maes Mynediad at Wasanaethau gan ei fod yn safle 26 yn Sir Gâr ac yn 189 yng Nghymru am y maes hwn. Y maes Mynediad at Wasanaethau yw'r lefel uchaf o amddifadedd yn **Llanismel 2** hefyd, yn safle 10 yn Sir Gâr a 50 yng Nghymru.

### Llanismel 1 – Llandyfaelog, Croesyceilog, Llanismel 2 – Llansaint.

LSOA	Mynegai Cyffredinol		Incwm		Cyflogaeth		Iechyd		Addysg		Mynediad at Wasanaethau		Diogelwch Cymunedol		Yr Amgylchedd Ffisegol		Tai	
	Llanismel 1	1545	108	1590	105	1679	111	1426	101	1661	109	189	26	1909	112	1193	75	1495
Llanismel 2	837	48	1191	78	1061	70	676	39	1383	89	50	10	1443	68	763	45	972	53

Ffynhonnell: Mynegai Amddifadedd Lluosog Cymru 2014 (wedi ddiweddarau Awst 2016), Llywodraeth Cymru.  
Noder: Trefnir yr LSOAs o 1-112 (Sir Gâr), 1-1909 (Cymru).

## TROSEDDU

Llanismel	Grŵp Troseddau												Cyfanswm Blynyddol	
	Blwyddyn Ariannol (1af Ebrill i 31 Mawrth)	Llosg a niwed troseddol	Byrgleriaeth – Busnes a Chymuend	Byrgleriaeth – Cartref	Troseddau Cyffuriau	Troseddau amrywiol yn erbyn Cymdeithas	Meddiant Arfau	Troseddau Trefn Gyhoeddus	Lladrad	Troseddau Rhywiol	Dwyn	Troseddau Ceir		Trais yn erbyn person
<b>2016/2017</b>		13	3	2	1	1	0	3	0	3	11	0	16	<b>53</b>

Ffynhonnell: Pencadlys Heddlu Dyfed Powys, Llangynnwr.

### Am Wybodaeth Bellach Cysylltwch â:

Lesley Rees, Swyddog Polisi, Ymchwil a Gwybodaeth  
01267 224462  
llrees@sirgar.gov.uk