

## WARD LLANYBYDDER: PROFFIL O'R ARDAL ETHOLIADOL

Tîm Polisi, Ymchwil a Gwybodaeth, Cyngor Sir Caerfyrddin, Ionawr 2018

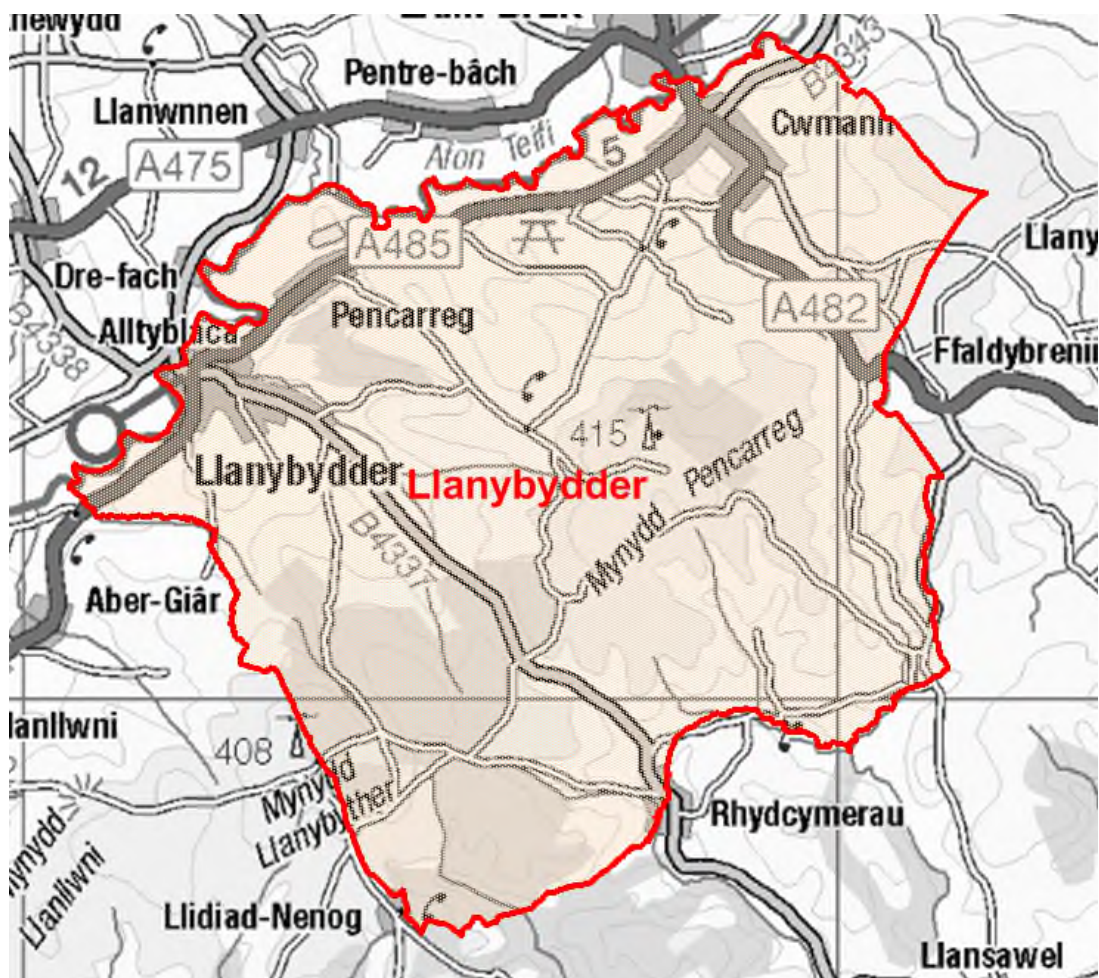
**Councillors (Electoral Vote 2017):** Ieuan Wyn Davies (Annibynnol) – DIM ETHOLIAD

**Nifer etholwyr (Rhagfyr 2017):** 2,046

**Poblogaeth:** 2,803 (Amcangyfrif Poblogaeth Canol Blwyddyn 2016, SYG)

**Etholaeth Cynulliad Cenedlaethol Cymru a Senedd y DU:** Dwyrain Sir Gaerfyrddin & Dinefwr

**Cyfleusterau sy'n eiddo i'r Cyngor:** Ysgol Gynradd Rhydcymerau, Ysgol Gynradd Llanybydder, Ysgol Gynradd Carreg Hirfaen (Cwmann), Tir Adloniant Llanybydder, Toiledau Cyhoeddus Sgwâr Llanybydder, Maes Parcio Teras yr Orsaf, Toiledau Cyhoeddus Maes Parcio Llanybydder.



© Hawlfraint y Goron a hawliau cronfa ddata 2017 Arolwg Ordnans 100023377

© Crown copyright and database rights 2017 Ordnance Survey 100023377

### Lleoliad: Tua 29km o Dref Caerfyrddin

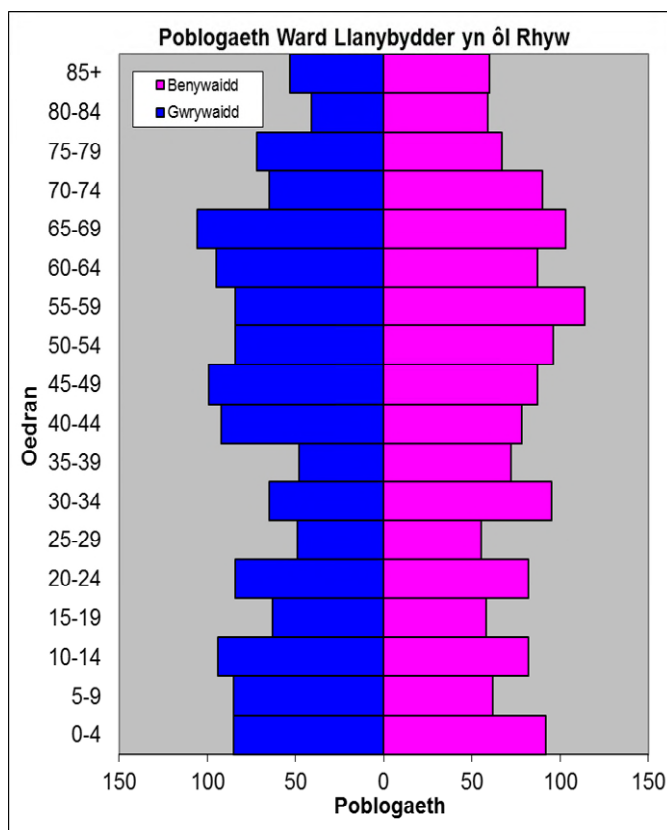
- ⇒ Dynodiadau Adfywio: yn gymwys yng Nghynllun Datblygu Gwledig 2007-2013
- ⇒ Arwynebedd: 71.08km<sup>2</sup>
- ⇒ Dwysedd o Boblogaeth: 39 o bobl i bob km<sup>2</sup>
- ⇒ Newid yn y Boblogaeth: 2011-2016: -4 (-0.1%)
- ⇒ Prif Gyflogwyr: Cyngor Sir Caerfyrddin (ysgolion a Hamdden)

## YSTADEGAU POBLOGAETH

### Amcangyfrif Poblogaeth Canol Blwyddyn 2016

Strwythur Oedran	Poblogaeth Llanybydder	% Llanybydder	% Sir Gâr
Oed: 0-4	177	6.3	5.3
5-14	323	11.5	11.3
15-24	287	10.2	10.8
25-44	554	19.8	21.6
45-64	746	26.6	28.0
65-74	364	13.0	12.8
75+	352	12.6	10.2
<b>Cyfanswm</b>	<b>2,803</b>	<b>100</b>	<b>100</b>

Ffynhonnell: Adroddiad aggregated lower Super Output Area (LSOA) Small Area Population Estimates, 2016, Y Swyddfa Ystadegau Gwladol



- ⇒ Yn 28 ymhlith y wardiau gyda'r boblogaeth isaf yn Sir Gâr, ac yn 15 ymhlith y rhai â'r dwysedd isaf.
- ⇒ Y gyfran uchaf o bobl 45-64 oed.
- ⇒ Cyfran uchel o bobl heb gymwysterau.
- ⇒ Cyfran uwch nag chyfartaledd Sir Gâr o siaradwyr Cymraeg.

## Data o Gyfrifiad 2011

Poblogaeth: Ffeithiau Allweddol	Llanybydder	% Llanybydder	Sir Gâr
<b>Pobl:</b> a anwyd yng Nghymru	1848	65.8	76.0
A anwyd y tu allan i'r DU	197	7.1	4.1
Mewn grwpiau ethnig heblaw gwyn	32	1.1	1.9
Gyda salwch cyfyngus hirdymor	656	23.4	25.4
Heb gymwysterau (16-74 oed)	691	30.6	26.8
Gyda chymwysterau lefel uchel (16-74 oed)	453	20.0	23.9
Yn medru siarad Cymraeg	1570	58.6	43.9

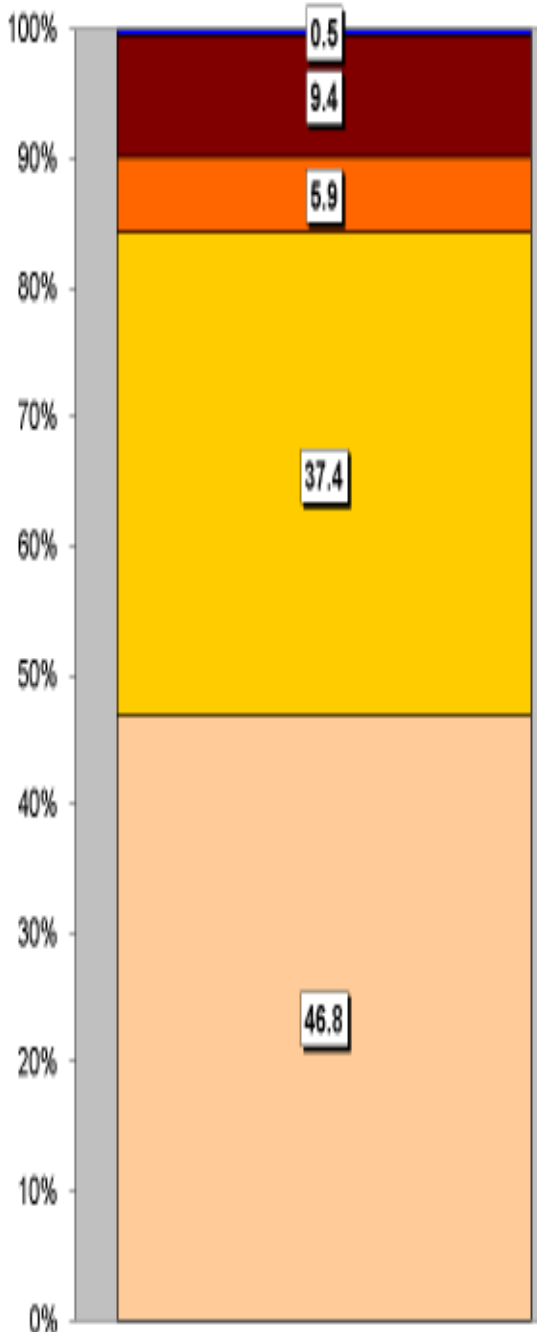
Cyfansoddiad Cartrefi	Llanybydder	Llanybydder %	Carmarthenshire
<b>Cyfanswm Cartrefi/</b> (Maint Cyfartalog Cartrefi)	1193	(2.3)	(2.3)
Math o gartref: un person: pensïynwr	176	14.8	14.8
Un person: arall	181	15.2	15.4
Un teulu: pob un yn bensiynwr	116	9.7	9.8
Un teulu: pâr priod	397	33.3	34.1
Un teulu: pâr yn cyd-fyw	111	9.2	8.7
Un teulu: un rhiant	137	11.5	11.3
Un teulu: arall	75	6.3	5.9

Ffynhonnell: Cyfrifiad 2011, Swyddfa Ystadegau Gwladol

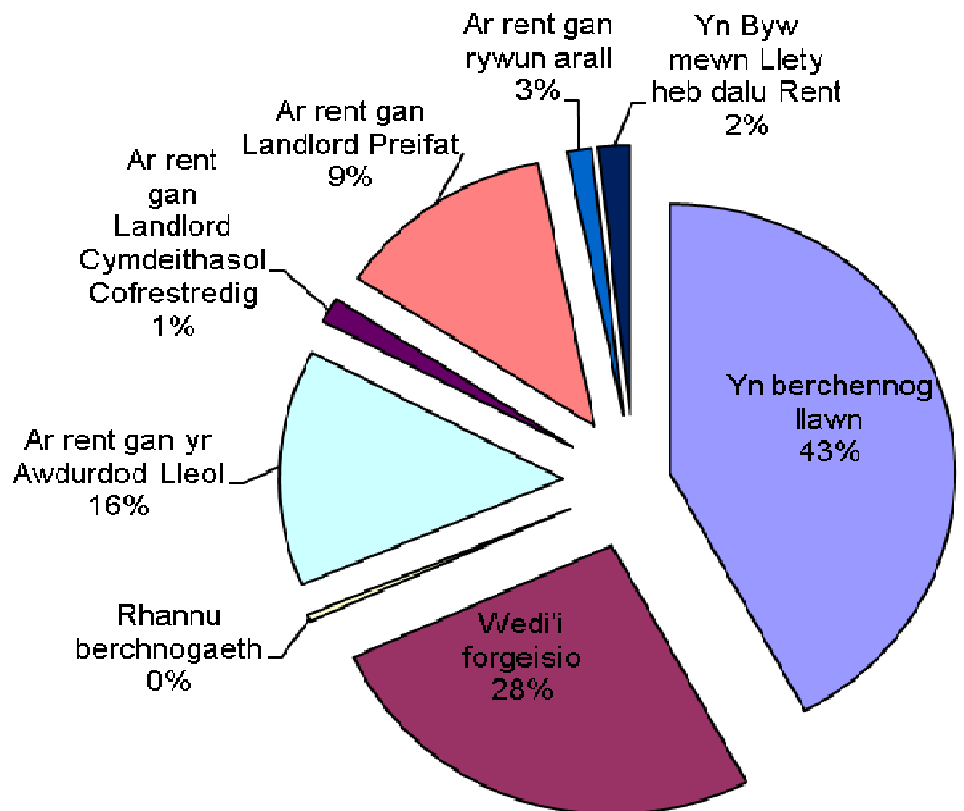
## TAI

Tai ar wahân yw'r rhan fwyaf o'r tai yn yr ardal, sef 46% o'r tai yn Llanybydder. Mae mwy o dai pâr na thai teras. Mae'r ward yn cynnwys 170 tŷ sy'n eiddo i'r Awdurdod Lleol a 18 sy'n eiddo i Gymdeithasau Tai.

### Mathau o Lety



Math o Denantiaeth	%
Yn berchennog llawn	42.1
Wedi'i forgeisio	26.0
Rhan-berchnogaeth	0.4
Ar rent gan yr Awdurdod Lleol	14.2
Ar rent gan Landlord Cymdeithasol Cofrestredig	1.5
Ar rent gan Landlord Preifat	12.5
Ar rent gan rywun arall	1.4
Yn Byw mewn Llety heb dalu Rent	1.8



### Mathau o Lety

Tŷ ar wahân
Tŷ pâr
Fflat, maisonette, rhandy
Tŷ Teras
Carafannau neu fath arall o lety symudol dros dro

## NODWEDDION CYMDEITHASOL - ECONOMAIDD

- ⇒ Yr amcangyfrif o incwm canolrif cartrefi Llanybydder, ar sail data 'PayCheck' CACI 2017 yw £23,257. Mae'r ward yn 15<sup>fed</sup> isaf ar restr o 58 ward yn Sir Gâr ac 9.1% o dan ganolrif Sir Gâr, sef £25,365.
- ⇒ Mae'r proffil cymdeithasol yn awgrymu bod lefel o dan y cyfartaledd o mewn swyddi rheoli uwch ac is, gweinyddol a phroffesiynol a canolraddol (Lefelau 1-3) a chyfradd uwch na'r cyfartaledd o gyflogwyr bach hunangyfrif (Lefel 4) a gweithwyr mewn swyddi lled-arferol (Lefel 6).

Proffil Cymdeithasol	Llanybydder	%	% Sir Gâr
<i>Pob un 16-74 oed mewn cartrefi</i>	1964	100	100
<b>1:</b> Galwedigaethau Rheoli Uwch, Gweinyddol a Phroffesiynol	242	12.3	13.8
<b>2:</b> Galwedigaethau Rheoli Is, Gweinyddol a Phroffesiynol	325	16.5	19.9
<b>3:</b> Galwedigaethau Canolraddol	195	9.9	11.6
<b>4:</b> Cyflogwyr Bach a Gweithwyr Hunangyfrif	346	17.6	12.6
<b>5:</b> Galwedigaethau Goruchwylio Is a Thechnegol	140	7.1	7.6
<b>6:</b> Galwedigaethau Lled-arferol	353	18.0	16.7
<b>7:</b> Galwedigaethau Arferol	285	14.5	13.0
<b>8:</b> Erioed Wedi Gweithio a di-waith am Gyfnod Hir	100	5.1	4.9

Ffynhonnell: Cyfrifiad 2011, Swyddfa Ystadegau Gwladol

## YR ECONOMI A'R FARCHNAD LAFUR

Pobl sy'n Hawlio Budd-daliadau	Llanybydder	% Cyfradd	% Poblogaeth Weithiol Sir Gâr
Budd-dal diweithdra (JSA): Tachwedd 2017	10	0.6	1.0
Budd-daliadau Analluogrwydd (ESA/IB/SDA): Mai 2017	110	7.0	9.1
Cymhorthdal Incwm: Mai 2017	20	1.3	1.6
Lwfans Byw i'r Anabl: Mai 2017	90	5.7	7.2
Credyd Pensiwn: Mai 2017 (Poblogaeth 65+)	130	18.7	16.5
Pobl sy'n hawlio Pensiwn Gwladol: Mai 2017	700	-	-

Ffynhonnell: System weinyddol y Ganolfan Byd Gwaith, yr Adran Gwaith a Phensiynau

Statws Economaidd (pobl 16-74 oed)	Llanybydder	% Llanybydder	% Sir Gâr
<b>Yn economaidd weithgar</b>	1325	67.4	64.9
Cyflogeion: Rhan-amser	264	13.4	13.9
Cyflogeion: Amser llawn	666	33.9	33.7
Hunan-gyflogedig	308	15.7	11.0
Di-waith	59	3.0	3.7
Myfyriwr amser llawn	28	1.4	2.5
<b>Yn economaidd anweithgar</b>	639	32.6	35.1
Wedi ymddeol	337	17.2	18.1
Myfyriwr	76	3.9	4.5
Yn gofalu am y cartref/teulu	73	3.7	3.8
À salwch parhaus/yn anabl	104	5.3	6.8
Arall	49	2.5	1.9

Ffynhonnell: Cyfrifiad 2011, Swyddfa Ystadegau Gwladol

## MYNEGAI AMDDIFADEDD LLUOSOG CYMRU (WIMD)

Roedd WIMD 2014 yn seiliedig ar ddaearyddiaeth fanwl iawn yr Ardaloedd Cynnyrch Ehangach Haen Is (LSOAs). Mae WIMD 2014 yn cynnwys wyth maes, Incwm, Cyflogaeth, Iechyd, Addysg, Tai, Mynediad at Wasanaethau, yr Amgylchedd Ffisegol a Diogelwch Cymunedol, ac mae'n cael ei gyhoeddi ar lefel Ardal Gynnyrch Ehangach Haen Is, ac mae 112 ohonynt yn Sir Gâr. Roedd WIMD 2014 yn seiliedig ar ddaearyddiaeth fanwl iawn yr Ardaloedd Cynnyrch Ehangach Haen Is (LSOAs). O dan WIMD Safle 1 yw'r mwyaf amddifad ac mae **Llanybydder 1** yn safle 69 o blith yr 112 LSOAs yn Sir Gâr ac yn 1052 yng Nghymru o 1909 LSOAs, mae **Llanybydder 2** yn safle 40 yn Sir Gâr ac yn 736 yng Nghymru.

Y lefel uchaf o amddifadedd yn **Llanybydder 1** yw'r maes Mynediad at Wasanaethau gan ei fod yn safle 21 yn Sir Gâr ac yn 143 yng Nghymru am y maes hwn. Yn **Llanybydder 2** y lefel uchaf o amddifadedd yw'r maes Amgylchedd Ffisegol gan ei fod yn safle 7 yn Sir Gâr ac yn 188 yng Nghymru am y maes hwn.

### Llanybydder 1 – Cwmman Llanybydder 2 – Dref Llanybydder

LSOA	Mynegai Cyffredinol		Incwm		Cyflogaeth		Iechyd		Addysg		Mynediad at Wasanaethau		Diogelwch Cymunedol		Yr Amgylchedd Ffisegol		Tai	
Llanybydder 1	1052	69	1161	75	1156	78	1269	87	1140	70	143	21	1703	91	1199	76	623	34
Llanybydder 2	736	40	852	41	1010	65	814	50	643	29	303	36	1122	40	188	7	1009	56

Ffynhonnell: Mynegai Amddifadedd Lluosog Cymru 2014 (wedi ddiweddarau Awst 2016), Llywodraeth Cymru.

Noder: Trefnir yr LSOAs o 1-112 (Sir Gâr), 1-1909 (Cymru).

## TROSEDDU

Llanybydder	Grŵp Troseddau												Cyfanswm Blynyddol				
	Llosg a niwed troseddol	Byrgleriaeth – Busnes a Chymuned	Byrgleriaeth – Cartref	Troseddau Cyffuriau	Troseddau amrywiol yn erbyn Cymdeithas	Meddiant Arfau	Troseddau Trefn Gyhoeddus	Lladrad	Troseddau Rhywiol	Dwyn	Troseddau Ceir	Trais yn erbyn person					
Blwyddyn Ariannol (1af Ebrill i 31 Mawrth)																	
<b>2016/2017</b>	5	8	5	6	1	0	1	0	0	17	2	23	<b>68</b>				

Ffynhonnell: Pencadlys Heddlu Dyfed Powys, Llangynnwr.

### Am Wybodaeth Bellach Cysylltwch â:

Lesley Rees, Swyddog Polisi, Ymchwil a Gwybodaeth  
01267 224462  
llrees@sirgar.gov.uk