

WARD LLWYNHENDY: PROFFIL O'R ARDAL ETHOLIADOL

Tîm Polisi, Ymchwil a Gwybodaeth, Cyngor Sir Caerfyrddin, Ionawr 2018

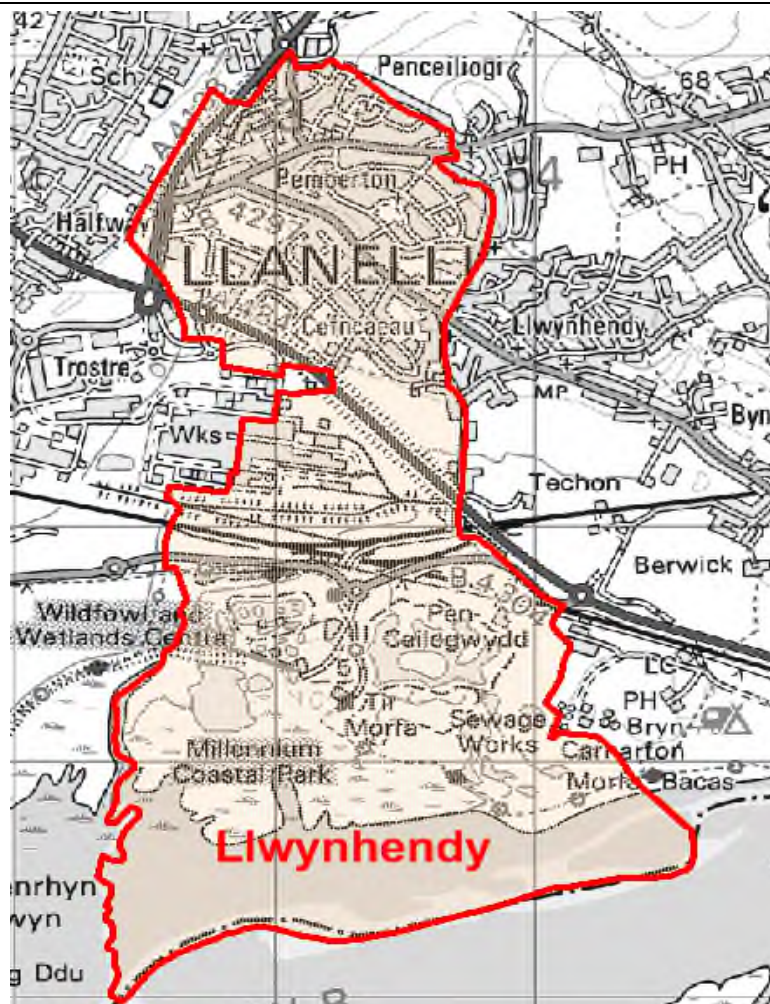
Cynghorwyr (Pleidlais Etholiadol 2017 - Y garfan a bleidleisiodd = 36.87%): Sharen Davies a Fozia Akhtar (Llafur)

Nifer etholwyr (Rhagfyr 2017): 3,071

Poblogaeth: 4,492 (Amcangyfrif Poblogaeth Canol Blwyddyn 2016, SYG)

Etholaeth Cynulliad Cenedlaethol Cymru a Senedd y DU: Llanelli

Cyfleusterau sy'n eiddo i'r Cyngor: Cartref Plan Heol Gelli, Cartref Plant Heol Gelli, Cartref Seibiant Tir Einon, Canolfan Integreiddio Plant Llwynhendy, Ysgol Yr Ynys (Brynsierfel), Ysgol Gynradd Brynsierfel, Ysgol Gynradd Bryn Teg, Stadiwm Parc Y Sgarlets, Canolfan Cymunedol Llwynhendy, Llyfrgell Llwynhendy, Canolfan Adar Gwyltïon a Gwlypdiroedd Penclacwydd, Lle Chwarae Clos Y Gelli, Capel Bethel Llanelli.



© Hawlfraint y Goron a hawliau cronfa ddata 2017 Arolwg Ordnans 100023377

© Crown copyright and database rights 2017 Ordnance Survey 100023377

Lleoliad: Tua 36km o Dref Caerfyrddin

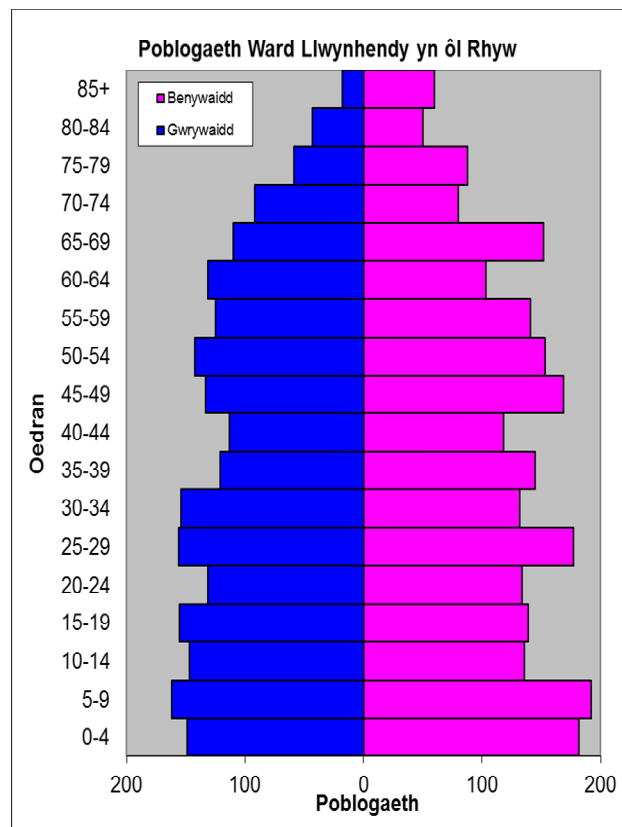
- ⇒ Arwynebedd: 4.84km²
- ⇒ Dwysedd Poblogaeth: 928 o bobl i bob km²
- ⇒ Newid yn y Boblogaeth: 2011-2016: -14 (-0.3%)
- ⇒ Prif Gyflogwyr: Cyngor Sir Caerfyrddin (ysgolion a Hamdden)

YSTADEGAU POBLOGAETH

Amcangyfrif Poblogaeth Canol Blwyddyn 2016

| Strwythur Poblogaeth | Poblogaeth Llwynhendy | % Llwynhendy | % Sir Gâr |
|----------------------|-----------------------|--------------|------------|
| Oed: 0-4 | 331 | 7.4 | 5.3 |
| 5-14 | 637 | 14.2 | 11.3 |
| 15-24 | 559 | 12.4 | 10.8 |
| 25-44 | 1,116 | 24.8 | 21.6 |
| 45-64 | 1,097 | 24.4 | 28.0 |
| 65-74 | 434 | 9.7 | 12.8 |
| 75+ | 318 | 7.1 | 10.2 |
| Cyfanswm | 4,492 | 100 | 100 |

Ffynhonnell: Adroddiad aggregated lower Super Output Area (LSOA) Small Area Population Estimates, 2016, Y Swyddfa Ystadegau Gwladol



- ⇒ Yn 8 ymhlith y wardiau gyda'r boblogaeth uchaf yn Sir Gâr, ac yn 8 ymhlith y rhai â'r dwysedd uchaf.
- ⇒ Y gyfran uchaf o bobl o dan 45 oed, a'r gyfran dros 75 oed o dan gyfartaledd Sir Gâr.
- ⇒ Cyfran uwch o bobl heb gymwysterau ac efo salwch cyfyngus hirdymor
- ⇒ Cyfran isel o siaradwyr Cymraeg

Data o Gyfrifiad 2011

| Poblogaeth: Ffeithiau Allweddol | Llwynhendy | % Llwynhendy | Sir Gâr |
|---|------------|--------------|---------|
| Pobl: a anwyd yng Nghymru | 3902 | 86.6 | 76.0 |
| A anwyd y tu allan i'r DU | 184 | 4.1 | 4.1 |
| Mewn grwpiau ethnig heblaw gwyn | 107 | 2.3 | 1.9 |
| Gyda salwch cyfyngus hirdymor | 1198 | 26.6 | 25.4 |
| Heb gymwysterau (16-74 oed) | 1244 | 35.8 | 26.8 |
| Gyda chymwysterau lefel uchel (16-74 oed) | 465 | 13.4 | 23.9 |
| Yn medru siarad Cymraeg | 1117 | 26.1 | 43.9 |

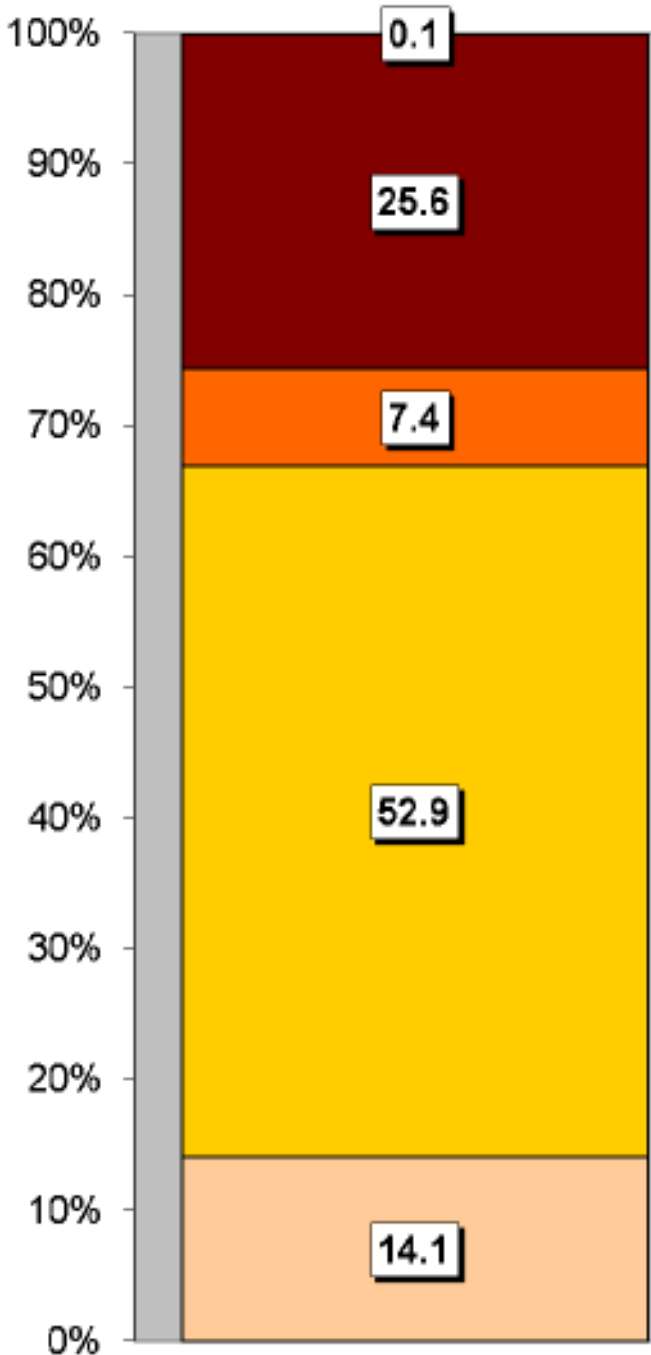
| Cyfansoddiad Cartrefi | Llwynhendy | % Llwynhendy | Sir Gâr |
|---|------------|--------------|---------|
| Cyfanswm Cartrefi/ (Maint Cyfartalog Cartrefi) | 1911 | (2.4) | (2.3) |
| Math o gartref: un person: pensïynwr | 221 | 11.6 | 14.8 |
| Un person: arall | 329 | 17.2 | 15.4 |
| Un teulu: pob un yn bensiynwr | 139 | 7.3 | 9.8 |
| Un teulu: pâr priod | 574 | 30.0 | 34.1 |
| Un teulu: pâr yn cyd-fyw | 207 | 10.8 | 8.7 |
| Un teulu: un rhiant | 356 | 18.6 | 11.3 |
| Un teulu: arall | 85 | 4.4 | 5.9 |

Ffynhonnell: Cyfrifiad 2011, Swyddfa Ystadegau Gwladol

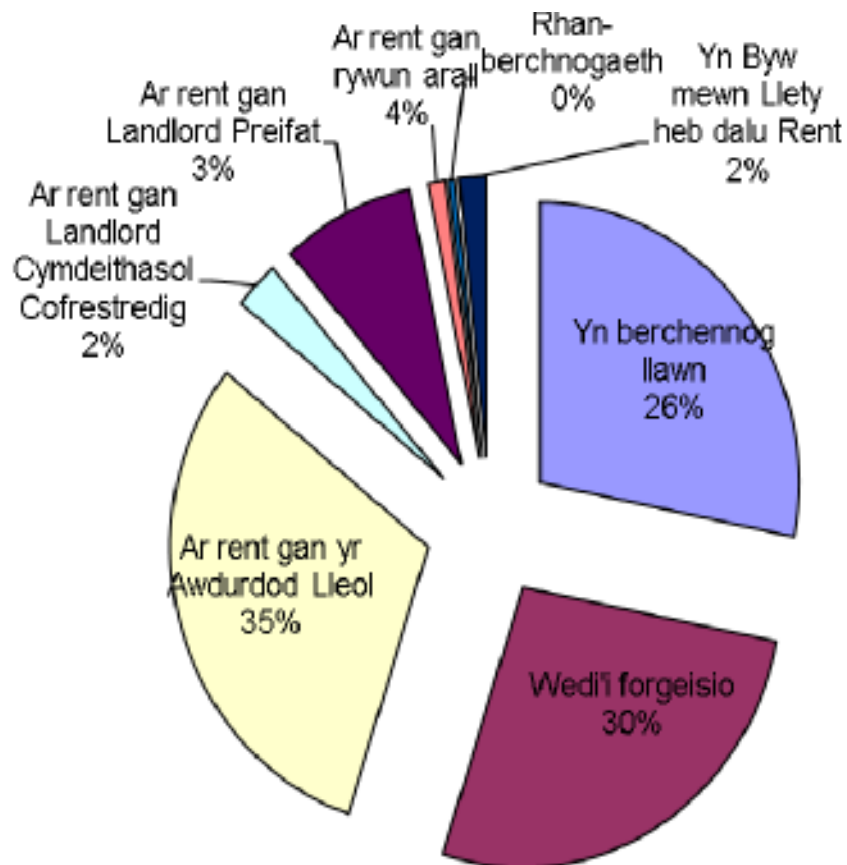
TAI

Tai pâr yw'r rhan fwyaf o'r tai yn yr ardal. Mae cyfran uwch o dai teras na thai ar wahân. Mae'r ward yn cynnwys 587 tŷ sy'n eiddo i'r Awdurdod Lleol a 53 sy'n eiddo i Gymdeithasau Tai.

Mathau o Lety



| Math o Denantiaeth | % |
|--|------|
| Yn berchennog llawn | 28.1 |
| Wedi'i forgeisio | 26.9 |
| Ar rent gan yr Awdurdod Lleol | 30.7 |
| Ar rent gan Landlord Cymdeithasol Cofrestredig | 2.8 |
| Ar rent gan Landlord Preifat | 8.3 |
| Ar rent gan rywun arall | 1.1 |
| Rhan-berchnogaeth | 0.4 |
| Yn Byw mewn Llety heb dalu Rent | 1.7 |



Mathau o Lety

| |
|---|
| Tŷ ar wahân |
| Tŷ pâr |
| Fflat, maisonette, rhandy |
| Tŷ Teras |
| Carafannau neu fath arall o lety symudol dros dro |

NODWEDDION CYMDEITHASOL - ECONOMAIDD

- ⇒ Yr amcangyfrif o incwm canolrif cartrefi Llwynhendy, ar sail data 'PayCheck' CACI 2017 yw £19,455. Mae'r ward yn 2^{ail} isaf ar restr o 58 ward yn Sir Gâr ac 30.4% o dan ganolrif Sir Gâr, sef £25,365.
- ⇒ Mae'r proffil cymdeithasol yn awgrymu bod lefel uwch na'r cyfartaledd o bobl sydd erioed wedi gweithio a di-waith am gyfnod hir (Lefel 8) a chyfradd uwch na'r cyfartaledd o weithwyr mewn swyddi lled-arferol (Lefel 6).

| Proffil Cymdeithasol | Llwynhendy | % | % Sir Gâr |
|--|------------|------|-----------|
| <i>Pob un 16-74 oed mewn cartrefi</i> | 3161 | 100 | 100 |
| 1: Galwedigaethau Rheoli Uwch, Gweinyddol a Phroffesiynol | 200 | 6.4 | 13.8 |
| 2: Galwedigaethau Rheoli Is, Gweinyddol a Phroffesiynol | 475 | 15.0 | 19.9 |
| 3: Galwedigaethau Canolraddol | 307 | 9.7 | 11.6 |
| 4: Cyflogwyr Bach a Gweithwyr Hunangyfrif | 211 | 6.7 | 12.6 |
| 5: Galwedigaethau Goruchwyllo Is a Thechnegol | 289 | 9.1 | 7.6 |
| 6: Galwedigaethau Lled-arferol | 715 | 22.6 | 16.7 |
| 7: Galwedigaethau Arferol | 554 | 17.5 | 13.0 |
| 8: Erioed Wedi Gweithio a di-waith am Gyfnod Hir | 311 | 9.8 | 4.9 |

Ffynhonnell: Cyfrifiad 2011, Swyddfa Ystadegau Gwladol

YR ECONOMI A'R FARCHNAD LAFUR

| Pobl sy'n Hawlio Budd-daliadau | Llwynhendy | % Cyfradd | % Poblogaeth Weithiol Sir Gâr |
|--|------------|-----------|-------------------------------|
| Budd-dal diweithdra (JSA): Tachwedd 2017 | 43 | 1.5 | 1.0 |
| Budd-daliadau Analluogrwydd (ESA/IB/SDA): Mai 2017 | 385 | 13.8 | 9.1 |
| Cymhorthdal Incwm: Mai 2017 | 105 | 3.8 | 1.6 |
| Lwfans Byw i'r Anabl: Mai 2017 | 260 | 9.3 | 7.2 |
| Credyd Pensiwn: Mai 2017 (Poblogaeth 65+) | 215 | 29.3 | 16.5 |
| Pobl sy'n hawlio Pensiwn Gwladol: Mai 2017 | 815 | - | - |

Ffynhonnell: System weinyddol y Ganolfan Byd Gwaith, yr Adran Gwaith a Phensiynau

| Statws Economaidd (pobl 16-74 oed) | Llwynhendy | % Llwynhendy | % Sir Gâr |
|------------------------------------|------------|--------------|-----------|
| Yn economaidd weithgar | 1915 | 60.6 | 58.6 |
| Cyflogeion: Rhan-amser | 476 | 15.1 | 10.75 |
| Cyflogeion: Amser llawn | 1008 | 31.9 | 32.67 |
| Hunan-gyflogedig | 149 | 4.7 | 10.02 |
| Di-waith | 215 | 6.8 | 3.37 |
| Myfyriwr amser llawn | 67 | 2.1 | 1.78 |
| Yn economaidd anweithgar | 1246 | 39.5 | 41.4 |
| Wedi ymddeol | 492 | 15.6 | 16.12 |
| Myfyriwr | 136 | 4.3 | 4.51 |
| Yn gofalu am y cartref/teulu | 192 | 6.1 | 6.23 |
| À salwch parhaus/yn anabl | 337 | 10.7 | 11.07 |
| Arall | 89 | 2.8 | 3.47 |

Ffynhonnell: Cyfrifiad 2011, Swyddfa Ystadegau Gwladol

MYNEGAI AMDDIFADEDD LLUOSOG CYMRU (WIMD)

Roedd WIMD 2014 yn seiliedig ar ddaearyddiaeth fanwl iawn yr Ardaloedd Cynnyrch Ehangach Haen Is (LSOAs). Mae WIMD 2014 yn cynnwys wyth maes, Incwm, Cyflogaeth, Iechyd, Addysg, Tai, Mynediad at Wasanaethau, yr Amgylchedd Ffisegol a Diogelwch Cymunedol, ac mae'n cael ei gyhoeddi ar lefel Ardal Gynnyrch Ehangach Haen Is, ac mae 112 ohonynt yn Sir Gâr. Roedd WIMD 2014 yn seiliedig ar ddaearyddiaeth fanwl iawn yr Ardaloedd Cynnyrch Ehangach Haen Is (LSOAs). O dan WIMD Safle 1 yw'r mwyaf amddifad ac mae **Llwynhendy 1** yn safle 46 o blith yr 112 LSOAs yn Sir Gâr ac yn 801 yng Nghymru o 1909 LSOAs, mae **Llwynhendy 2** yn safle 9 yn Sir Gâr ac yn 294 yng Nghymru ac mae **Llwynhendy 3** yn safle 3 o blith yr 112 LSOAs yn Sir Gâr ac yn 125 yng Nghymru o 1909 LSOAs.

Y lefel uchaf o amddifadedd yn **Llwynhendy 1** yw'r maes Incwm gan ei fod yn safle 27 yn Sir Gâr ac yn 612 yng Nghymru am y maes hwn. Yn **Llwynhendy 2** y maes Tai yw'r lefel uchaf o amddifadedd gan ei fod yn safle 4 yn Sir Gâr ac yn 201 yng Nghymru am y maes hwn. Y lefel uchaf o amddifadedd yn **Llwynhendy 3** yw'r maes Addysg gan ei fod yn safle 1 yn Sir Gâr ac yn 103 yng Nghymru am y maes hwn.

Llwynhendy 1 - Pemberton

Llwynhendy 2 – Cefn Caeau North

Llwynhendy 3 – Penclacwydd, De Cefn Caeau

| LSOA | Mynegai Cyffredinol | | Incwm | | Cyflogaeth | | Iechyd | | Addysg | | Mynediad at Wasanaethau | | Diogelwch Cymunedol | | Yr Amgylchedd Ffisegol | | Tai | |
|--------------|---------------------|----|-------|----|------------|----|--------|----|--------|----|-------------------------|-----|---------------------|----|------------------------|----|-----|----|
| | 801 | 46 | 612 | 27 | 722 | 39 | 872 | 54 | 626 | 28 | 1701 | 105 | 898 | 30 | 510 | 31 | 984 | 54 |
| Llwynhendy 1 | 801 | 46 | 612 | 27 | 722 | 39 | 872 | 54 | 626 | 28 | 1701 | 105 | 898 | 30 | 510 | 31 | 984 | 54 |
| Llwynhendy 2 | 294 | 9 | 195 | 5 | 285 | 9 | 338 | 12 | 266 | 9 | 1632 | 102 | 837 | 25 | 938 | 60 | 201 | 4 |
| Llwynhendy 3 | 125 | 3 | 202 | 6 | 104 | 2 | 122 | 3 | 103 | 1 | 912 | 77 | 379 | 11 | 311 | 19 | 496 | 18 |

Ffynhonnell: Mynegai Amddifadedd Lluosog Cymru 2014 (rhyddhawyd Tachwedd 2014), Llywodraeth Cymru.

Noder: Trefnir yr LSOAs o 1-112 (Sir Gâr), 1-1909 (Cymru).

TROSEDDU

| Llwynhendy | Grŵp Troseddau | | | | | | | | | | | | Cyfanswm Blynyddol | | | | |
|---|-------------------------|----------------------------------|------------------------|---------------------|--|----------------|---------------------------|---------|-------------------|------|----------------|-----------------------|--------------------|--|--|--|--|
| | Llosg a niwed troseddol | Byrgleriaeth – Busnes a Chymuned | Byrgleriaeth – Cartref | Troseddau Cyffuriau | Troseddau amrywiol yn erbyn Cymdeithas | Meddiant Arfau | Troseddau Trefn Gyhoeddus | Lladrad | Troseddau Rhywiol | Dwyn | Troseddau Ceir | Trais yn erbyn person | | | | | |
| Blwyddyn Ariannol (1af Ebrill i 31 Mawrth) | | | | | | | | | | | | | | | | | |
| 2016/2017 | 78 | 7 | 10 | 25 | 10 | 2 | 22 | 1 | 13 | 72 | 34 | 119 | 393 | | | | |

Ffynhonnell: Pencadlys Heddlu Dyfed Powys, Llangynnwyr.

Am Wybodaeth Bellach Cysylltwch â:

Lesley Rees, Swyddog Polisi, Ymchwil a Gwybodaeth

01267 224462

llrees@sirgar.gov.uk