

## WARD PEN-BRE: PROFFIL O'R ARDAL ETHOLIADOL

Tîm Polisi, Ymchwil a Gwybodaeth, Cyngor Sir Caerfyrddin, Ionawr 2018

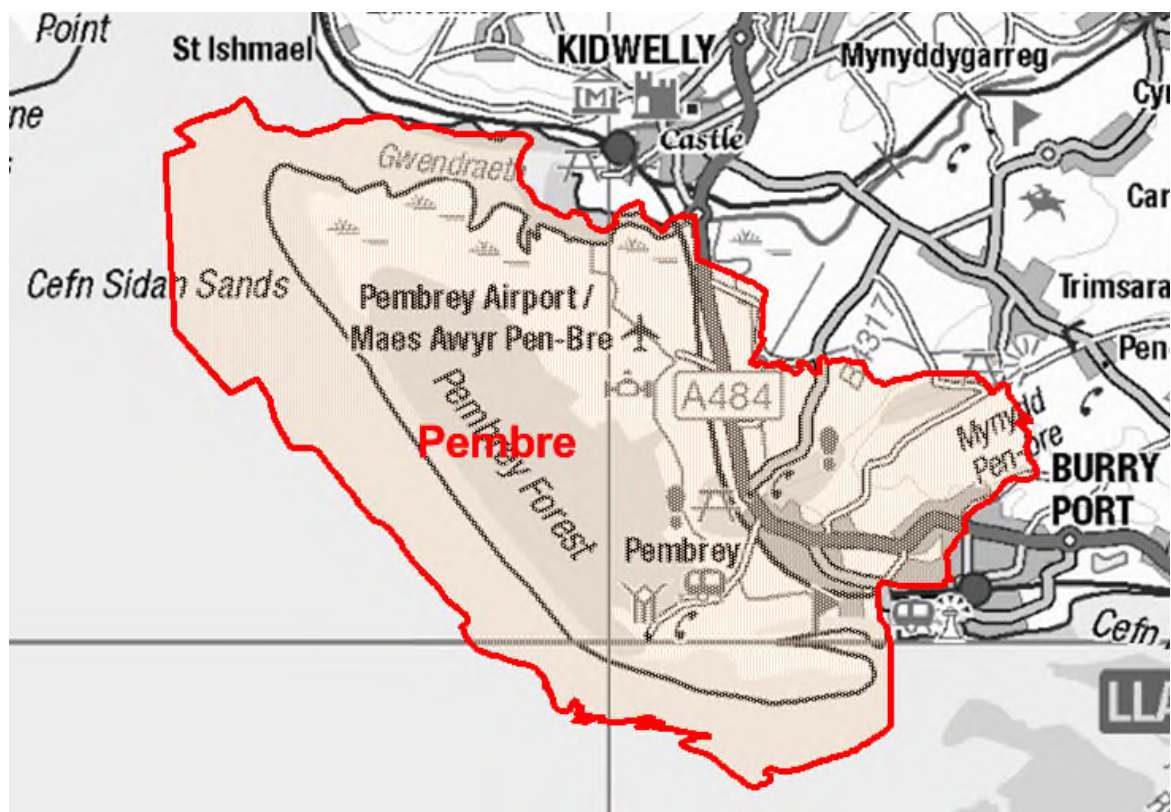
**Cynghorwyr (Pleidlais Etholiadol 2017): - Y garfan a bleidleisiodd = 44.94%):** Shirley Matthews (Llafur) a Hugh Shephardson (Annibynnol)

**Nifer etholwyr (Rhagfyr 2017):** 3,376

**Poblogaeth:** 4,208 (Amcangyfrif Poblogaeth Canol Blwyddyn 2016, SYG)

**Etholaeth Cynulliad Cenedlaethol Cymru a Senedd y DU:** Llanelli

**Cyfleusterau sy'n eiddo i'r Cyngor:** Ysgol Parc y Tywyn, Ysgol Gynradd Pen-bre, Ysgol Babanod Porth Tywyn, Ysgol Uwchradd Glan Y Môr, Canolfan Cymunedol Pen-bre, Llyfrgell Porth Tywyn, Maes Awyr Pen-bre, Chwarel Cwm Capel, Safle Picnic Glencoe, Chwarel Gwscwm (Porth Tywyn), Canolfan Chware Moduron, Caeau Chwarae Heol y Ffatri, Maes Parcio Heol y Ffatri.



© Hawlfraint y Goron a hawliau cronfa ddata 2017 Arolwg Ordnans 100023377  
© Crown copyright and database rights 2017 Ordnance Survey 100023377

### Lleoliad: Tua 21k o Dref Caerfyrddin

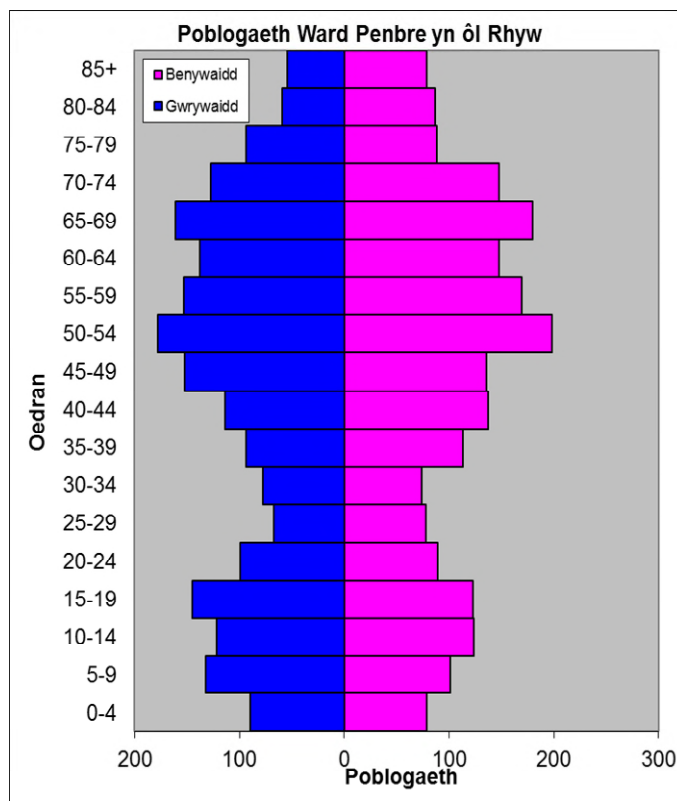
- ⇒ Arwynebedd: 54.52km<sup>2</sup>
- ⇒ Dwysedd Poblogaeth: 77 o bobl i bob km<sup>2</sup>
- ⇒ Newid yn y Boblogaeth: 2011-2016: -93 (-2.2%)
- ⇒ Prif Gyflogwyr: Cyngor Sir Caerfyrddin (ysgolion a hamdden)

## YSTADEGAU POBLOGAETH

### Amcangyfrif Poblogaeth Canol Blwyddyn 2016

Strwythur Oedran	Poblogaeth Penbre	% Penbre	% Sir Gâr
Oed: 0-4	169	4.0	5.3
5-14	479	11.4	11.3
15-24	456	10.8	10.8
25-44	755	17.9	21.6
45-64	1,272	30.2	28.0
65-74	616	14.6	12.8
75+	461	11.1	10.2
<b>Cyfanswm</b>	<b>4,208</b>	<b>100</b>	<b>100</b>

Ffynhonnell: Adroddiad aggregated lower Super Output Area (LSOA) Small Area Population Estimates, 2016, Y Swyddfa Ystadegau Gwladol



- ⇒ Yn 11 ymhlith y wardiau gyda'r boblogaeth uchaf yn Sir Gâr, ac yn 22 ymhlith y rhai â'r dwysedd isaf.
- ⇒ Y gyfran uchaf o bobl dros 45 oed, a'r gyfran 65-74 yn uwch nag chyfartaledd Sir Gâr.
- ⇒ Cyfran uchel o bobl heb gyda chymwysterau lefel uwch ac yn ddioddef o salwch cyfyngus hirdymor.
- ⇒ Cyfran isel o siaradwyr Cymraeg

## Data o Gyfrifiad 2011

Poblogaeth: Ffeithiau Allweddol	Penbre	% Penbre	Sir Gâr
<b>Pobl:</b> a anwyd yng Nghymru	3265	75.9	76.0
A anwyd y tu allan i'r DU	134	3.1	4.1
Mewn grwpiau ethnig heblaw gwyn	45	1.0	1.9
Gyda salwch cyfyngus hirdymor	1191	27.7	25.4
Heb gymwysterau (16-74 oed)	869	24.9	26.8
Gyda chymwysterau lefel uchel (16-74 oed)	848	24.3	23.9
Yn medru siarad Cymraeg	1301	31.1	43.9

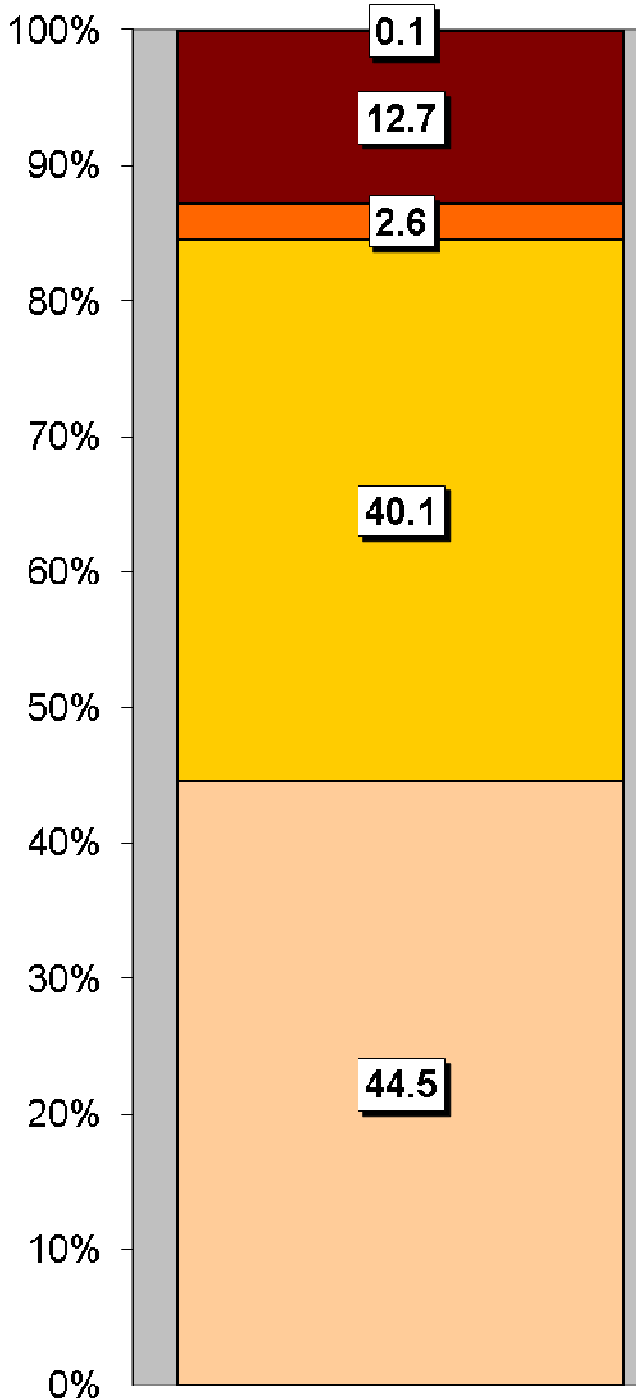
Cyfansoddiad Cartrefi	Penbre	% Penbre	Sir Gâr
<b>Cyfanswm Cartrefi/</b> (Maint Cyfartalog Cartrefi)	1807	(2.4)	(2.3)
Math o gartref: un person: pensynwr	260	14.4	14.8
Un person: arall	224	12.4	15.4
Un teulu: pob un yn bensiynwr	229	12.7	9.8
Un teulu: pâr priod	627	34.7	34.1
Un teulu: pâr yn cyd-fyw	147	8.1	8.7
Un teulu: un rhiant	216	12.0	11.3
Un teulu: arall	104	5.7	5.9

Ffynhonnell: Cyfrifiad 2011, Swyddfa Ystadegau Gwladol

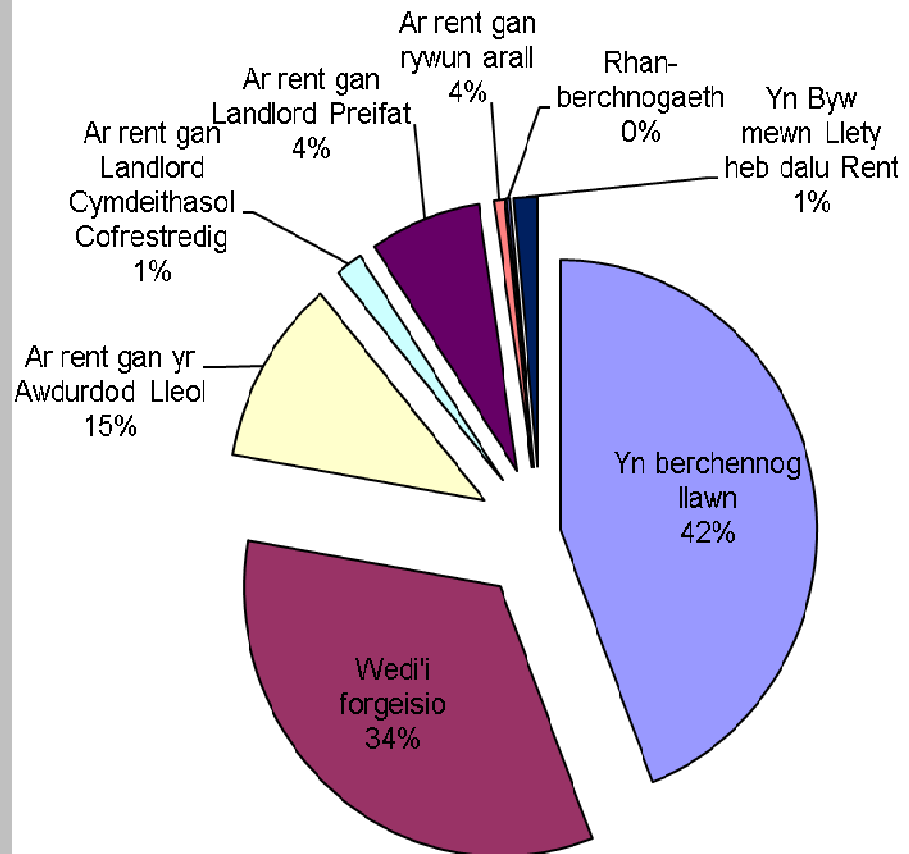
## TAI

Tai ar wahân a thai pêr sydd yn yr ardal yn bennaf gyda chyfran fach o dai teras a fflatiau, maisonettes a rhandai. Mae'r ward yn cynnwys 202 tŷ sy'n eiddo i'r Awdurdod Lleol a 30 sy'n eiddo i Gymdeithasau Tai.

### Mathau o Lety



Math o Denantiaeth	%
Yn berchennog llawn	44.2
Wedi'i forgeisio	33.6
Ar rent gan yr Awdurdod Lleol	11.2
Ar rent gan Landlord Cymdeithasol Cofrestredig	1.7
Ar rent gan Landlord Preifat	7.0
Ar rent gan rywun arall	0.7
Rhan-berchnogaeth	0.2
Yn Byw mewn Llety heb dalu Rent	1.5



### Mathau o Lety

Tŷ ar wahân
Tŷ pêr
Fflat, maisonette, rhandy
Tŷ Teras
Carafannau neu fath arall o lety symudol dros dro

## NODWEDDION CYMDEITHASOL - ECONOMAIDD

- ⇒ Yr amcangyfrif o incwm canolrif cartrefi Pen-bre, ar sail data 'PayCheck' CACI 2017 yw £26,368 yn 29 (allan o'r 58 wardiau) uchaf yn Sir Gâr ac 3.8% yn uwch nag ganolrif Sir Gâr, sef £25,365.
- ⇒ Mae'r proffil cymdeithasol yn awgrymu bod lefel uwch na'r cyfartaledd o bobl mewn swyddi rheoli uwch ac is, gweinyddol a phroffesiynol (Lefelau 1-2) a chyfradd is na'r cyfartaledd o gyflogwyr bach hunangyfrif (Lefel 4).

Proffil Cymdeithasol	Penbre	%	% Sir Gâr
<i>Pob un 16-74 oed mewn cartrefi</i>	3042	100	100
<b>1:</b> Galwedigaethau Rheoli Uwch, Gweinyddol a Phroffesiynol	452	14.9	13.8
<b>2:</b> Galwedigaethau Rheoli Is, Gweinyddol a Phroffesiynol	663	21.8	19.9
<b>3:</b> Galwedigaethau Canolraddol	388	12.8	11.6
<b>4:</b> Cyflogwyr Bach a Gweithwyr Hunangyfrif	289	9.5	12.6
<b>5:</b> Galwedigaethau Goruchwyllo Is a Thechnegol	278	9.1	7.6
<b>6:</b> Galwedigaethau Lled-arferol	494	16.2	16.7
<b>7:</b> Galwedigaethau Arferol	389	12.8	13.0
<b>8:</b> Erioed Wedi Gweithio a di-waith am Gyfnod Hir	136	4.5	4.9

Ffynhonnell: Cyfrifiad 2011, Swyddfa Ystadegau Gwladol

## YR ECONOMI A'R FARCHNAD LAFUR

Pobl sy'n Hawlio Budd-daliadau	Penbre	% Cyfradd	% Poblogaeth Weithiol Sir Gâr
Budd-dal diweithdra (JSA): Tachwedd 2017	28	1.1	1.0
Budd-daliadau Analluogrwydd (ESA/IB/SDA): Mai 2017	230	9.3	9.1
Cymhorthdal Incwm: Mai 2017	45	1.8	1.6
Lwfans Byw i'r Anabl: Mai 2017	200	8.1	7.2
Credyd Pensiwn: Mai 2017 (Poblogaeth 65+)	180	17.3	16.5
Pobl sy'n hawlio Pensiwn Gwladol: Mai 2017	1,155	-	-

Ffynhonnell: System weinyddol y Ganolfan Byd Gwaith, yr Adran Gwaith a Phensiynau

Statws Economaidd (pobl 16-74 oed)	Penbre	% Penbre	% Sir Gâr
<b>Yn economaidd weithgar</b>	1861	61.2	64.9
Cyflogeion: Rhan-amser	419	13.8	13.9
Cyflogeion: Amser llawn	985	32.4	33.7
Hunan-gyflogedig	261	8.6	11.0
Di-waith	129	4.2	3.7
Myfyriwr amser llawn	67	2.2	2.5
<b>Yn economaidd anweithgar</b>	1181	38.8	35.1
Wedi ymddeol	678	22.3	18.1
Myfyriwr	117	3.8	4.5
Yn gofalu am y cartref/teulu	118	3.9	3.8
À salwch parhaus/yn anabl	221	7.3	6.8
Arall	47	1.5	1.9

Ffynhonnell: Cyfrifiad 2011, Swyddfa Ystadegau Gwladol

## MYNEGAI AMDDIFADEDD LLUOSOG CYMRU (WIMD)

Roedd WIMD 2014 yn seiliedig ar ddaearyddiaeth fanwl iawn yr Ardaloedd Cynnyrch Ehangach Haen Is (LSOAs). Mae WIMD 2014 yn cynnwys wyth maes, Incwm, Cyflogaeth, Iechyd, Addysg, Tai, Mynediad at Wasanaethau, yr Amgylchedd Ffisegol a Diogelwch Cymunedol, ac mae'n cael ei gyhoeddi ar lefel Ardal Gynnyrch Ehangach Haen Is, ac mae 112 ohonynt yn Sir Gâr. Roedd WIMD 2014 yn seiliedig ar ddaearyddiaeth fanwl iawn yr Ardaloedd Cynnyrch Ehangach Haen Is (LSOAs). O dan WIMD Safle 1 yw'r mwyaf amddifad ac mae **Pen-bre 1** yn safle 109 o blith yr 112 LSOAs yn Sir Gâr ac yn 1637 yng Nghymru o 1909 LSOAs. Mae **Pen-bre 2** yn safle 13 o blith yr 112 LSOAs yn Sir Gâr ac yn 400 yng Nghymru o 1909 LSOAs.

Y lefel uchaf o amddifadedd ym **Mhen-bre 1** yw'r maes Iechyd gan ei fod yn safle 77 yn Sir Gâr ac yn 1077 yng Nghymru am y maes hwn. Ym **Mhen-bre 2** y lefel uchaf o amddifadedd yw'r maes Cyflogaeth gan ei fod yn safle 10 yn Sir Gâr ac yn 292 yng Nghymru am y maes hwn.

### Pen-bre 1 - Achddu a'r Canolfan Chwaraeon Moduron

### Pen-bre 2 – Ashburnham hyd Parc Gwledig Pen-bre

LSOA	Mynegai Cyffredinol		Incwm		Cyflogaeth		Iechyd		Addysg		Mynediad at Wasanaethau		Diogelwch Cymunedol		Yr Amgylchedd Ffisegol		Tai	
Pen-bre 1	1637	109	1520	103	1386	96	1077	77	1537	102	960	80	1835	100	1448	89	1812	110
Pen-bre 2	400	13	407	11	292	10	535	30	413	14	459	49	1058	37	1782	110	435	14

Ffynhonnell: Mynegai Amddifadedd Lluosog Cymru 2014 (wedi ddiweddarau Awst 2016), Llywodraeth Cymru.  
Noder: Trefnir yr LSOAs o 1-112 (Sir Gâr), 1-1909 (Cymru).

## TROSEDDU

Penbre	Grŵp Troseddau													Cyfanswm Blynyddol			
	Llosg a niwed troseddol	Byrgleriaeth – Busnes a Chymuned	Byrgleriaeth – Cartref	Troseddau Cyffuriau	Troseddau amrywiol yn erbyn Cymdeithas	Meddiant Arfau	Troseddau Trefn Gyhoeddus	Lladrad	Troseddau Rhywiol	Dwyn	Troseddau Ceir	Trais yn erbyn person					
Blwyddyn Ariannol (1af Ebrill i 31 Mawrth)																	
<b>2016/2017</b>	9	3	2	0	2	0	3	1	6	35	9	21	<b>91</b>				

Ffynhonnell: Pencadlys Heddlu Dyfed Powys, Llangynnwyr.

### Am Wybodaeth Bellach Cysylltwch â:

Lesley Rees, Swyddog Polisi, Ymchwil a Gwybodaeth  
01267 224462  
llrees@sirgar.gov.uk