

## WARD PENYGROES: PROFFIL O'R ARDAL ETHOLIADOL

Tîm Polisi, Ymchwil a Gwybodaeth, Cyngor Sir Caerfyrddin, Ionawr 2018

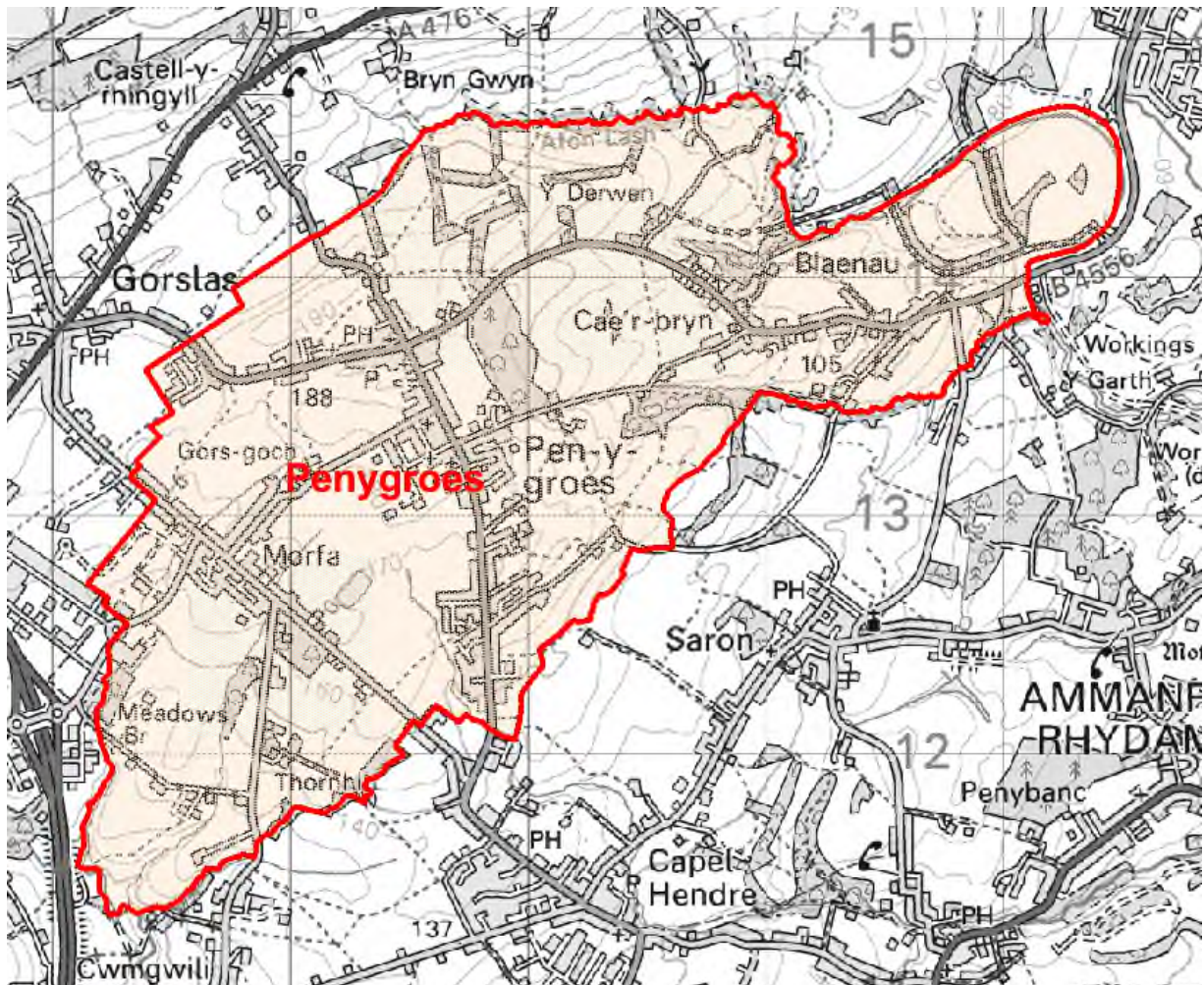
**Cynghorwyr (Pleidlais Etholiadol 2017):** Dai Thomas (Plaid Cymru) Y garfan a bleidleisiodd = 44.14%

**Nifer etholwyr (Rhagfyr 2017):** 2,272

**Poblogaeth:** 2,856 (Amcangyfrif Poblogaeth Canol Blwyddyn 2016, SYG)

**Etholaeth Cynulliad Cenedlaethol Cymru a Senedd y DU:** Dwyrain Sir Gaerfyrddin & Dinefwr

**Cyfleusterau sy'n eiddo i'r Cyngor:** Ysgol Gynradd Y Blaenau, Cartref Seibiant Plant Y Blaenau, Ysgol Gynradd Penygroes, Llyfrgell Penygroes, Parc Penygroes, Toiledau Cyhoeddus Penygroes.



© Hawlfraint y Goron a hawliau cronfa ddata 2017 Arolwg Ordnans 100023377

© Crown copyright and database rights 2017 Ordnance Survey 100023377

### Lleoliad: Tua 22km o Dref Caerfyrddin

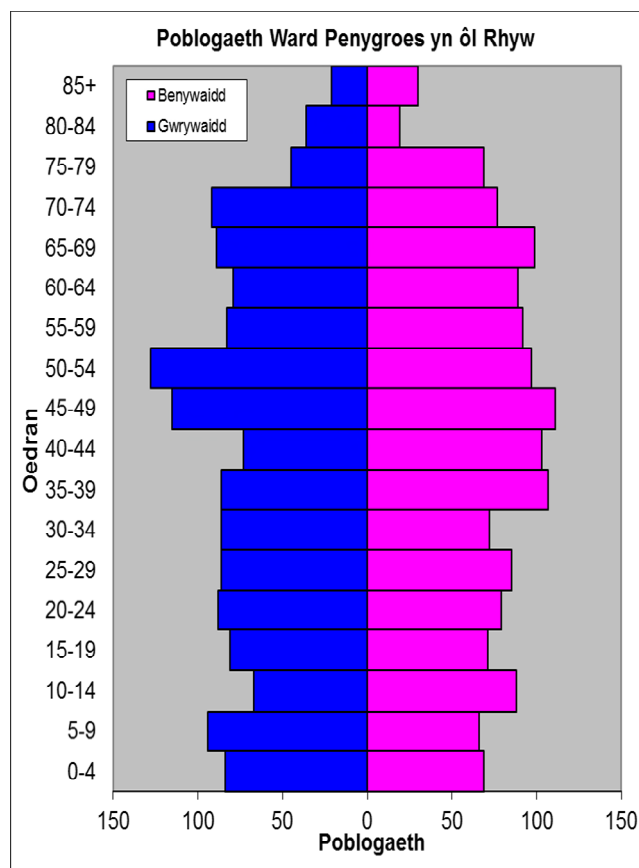
- ⇒ Arwynebedd: 7.07km<sup>2</sup>
- ⇒ Dwysedd Poblogaeth: 404 o bobl i bob km<sup>2</sup>
- ⇒ Newid yn y Boblogaeth: 2011-2016: -33 (-1.1%)
- ⇒ Prif Gyflogwyr: Cyngor Sir Caerfyrddin (ysgolion a hamdden)

## YSTADEGAU POBLOGAETH

### Amcangyfrif Poblogaeth Canol Blwyddyn 2016

Strwythur Oedran	Poblogaeth Penygroes	% Penygroes	% Sir Gâr
Oed: 0-4	153	5.4	5.3
5-14	315	11.0	11.3
15-24	319	11.2	10.8
25-44	698	24.4	21.6
45-64	794	27.8	28.0
65-74	357	12.5	12.8
75+	220	7.7	10.2
<b>Cyfanswm</b>	<b>2,856</b>	<b>100</b>	<b>100</b>

Ffynhonnell: Adroddiad aggregated lower Super Output Area (LSOA) Small Area Population Estimates, 2016, Y Swyddfa Ystadegau Gwladol



- ⇒ Yn 27 ymhlith y wardiau gyda'r boblogaeth uchaf yn Sir Gâr, ac yn 18 ymhlith y rhai â'r dwysedd uchaf.
- ⇒ Y gyfran uchaf o bobl 45-64 oed.
- ⇒ Cyfran braidd yn uwch o bobl gyda chymwysterau lefel uchel.
- ⇒ Cyfran uwch nag chyfartaledd Sir Gâr o siaradwyr Cymraeg

### Data o Gyfrifiad 2011

Poblogaeth: Ffeithiau Allweddol	Penygroes	% Penygroes	Sir Gâr
<b>Pobl:</b> a anwyd yng Nghymru	2311	80.0	76.0
A anwyd y tu allan i'r DU	72	2.5	4.1
Mewn grwpiau ethnig heblaw gwyn	49	1.8	1.9
Gyda salwch cyfyngus hirdymor	717	24.8	25.4
Heb gymwysterau (16-74 oed)	632	27.0	26.8
Gyda chymwysterau lefel uchel (16-74 oed)	570	24.4	23.9
Yn medru siarad Cymraeg	1733	62.2	43.9

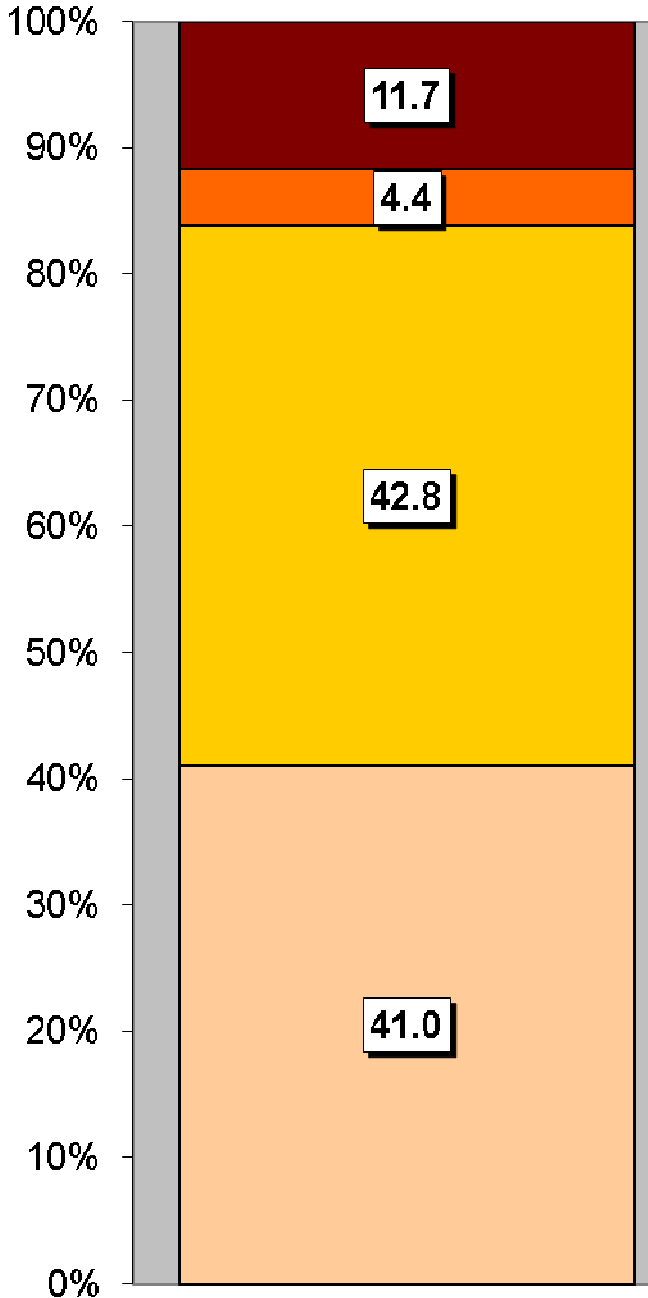
Cyfansoddiad Cartrefi	Penygroes	% Penygroes	Sir Gâr
<b>Cyfanswm Cartrefi/</b> (Maint Cyfartalog Cartrefi)	1208	(2.4)	(2.3)
Math o gartref: un person: pensynwr	137	11.3	17.15
Un person: arall	184	15.2	12.81
Un teulu: pob un yn bensiynwyr	108	8.9	10.38
Un teulu: pâr priod	462	38.2	37.35
Un teulu: pâr yn cyd-fyw	145	12.0	6.26
Un teulu: un rhiant	111	9.2	10.29
Un teulu: arall	61	5.1	5.79

Ffynhonnell: Cyfrifiad 2011, Swyddfa Ystadegau Gwladol

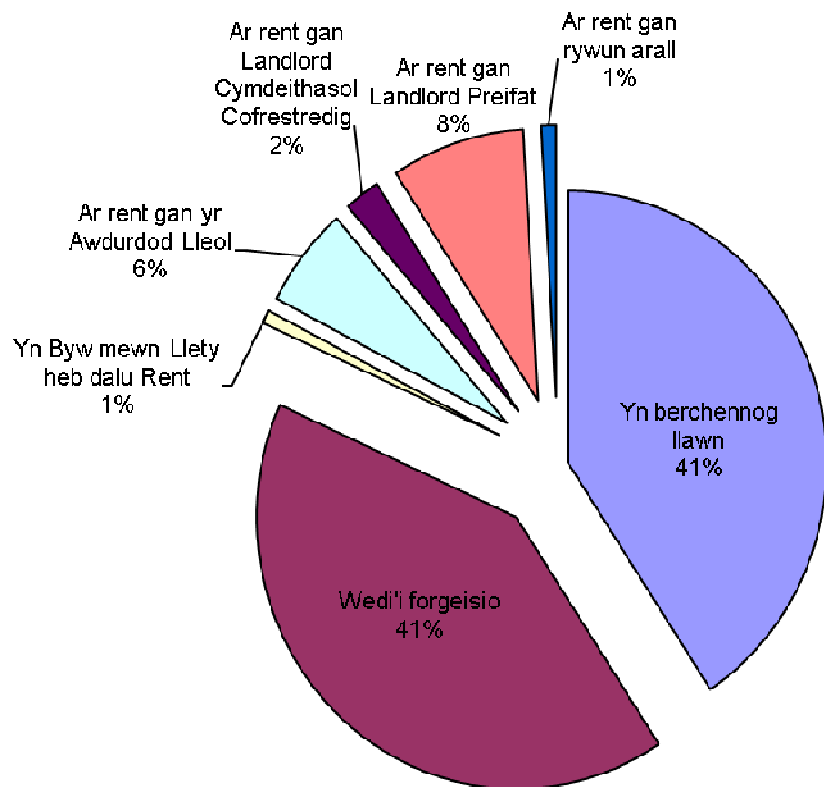
## TAI

Tai ar wahân a thai pêr sydd yn yr ardal yn bennaf o gymharu â nifer y tai teras a fflatiau, maisonettes a rhandai. Mae'r ward yn cynnwys 73 tŷ sy'n eiddo i'r Awdurdod Lleol a 27 sy'n eiddo i Gymdeithasau Tai.

### Mathau o Lety



Math o Denantiaeth	%
Yn berchennog llawn	40.7
Wedi'i forgeisio	41.0
Yn Byw mewn Llety heb dalu Rent	0.8
Ar rent gan yr Awdurdod Lleol	6.0
Ar rent gan Landlord Cymdeithasol Cofrestredig	2.2
Ar rent gan Landlord Preifat	8.3
Ar rent gan rywun arall	0.9



### Mathau o Lety

Tŷ ar wahân
Tŷ pêr
Fflat, maisonette, rhandy
Tŷ Teras
Carafannau neu fath arall o lety symudol dros dro

## NODWEDDION CYMDEITHASOL - ECONOMAIDD

- ⇒ Yr amcangyfrif o incwm canolrif cartrefi Penygroes, ar sail data 'PayCheck' CACI 2017 yw £27,121 yn 22 (allan o'r 58 wardiau) uchaf yn Sir Gâr ac 6.5% yn uwch nag ganolrif Sir Gâr, sef £25,365.
- ⇒ Mae'r proffil cymdeithasol yn awgrymu bod lefel uwch na'r cyfartaledd o bobl mewn swyddi arferol (Lefel 7) a chyfradd is na'r cyfartaledd o gyflogwyr bach hunangyfrif (Lefel 4).

Proffil Cymdeithasol	Penygroes	%	% Sir Gâr
<i>Pob un 16-74 oed mewn cartrefi</i>	2138	100	100
<b>1:</b> Galwedigaethau Rheoli Uwch, Gweinyddol a Phroffesiynol	302	14.2	13.8
<b>2:</b> Galwedigaethau Rheoli Is, Gweinyddol a Phroffesiynol	444	20.8	19.9
<b>3:</b> Galwedigaethau Canolraddol	252	11.8	11.6
<b>4:</b> Cyflogwyr Bach a Gweithwyr Hunangyfrif	195	9.1	12.6
<b>5:</b> Galwedigaethau Goruchwyllo Is a Thechnegol	205	9.6	7.6
<b>6:</b> Galwedigaethau Lled-arferol	333	15.6	16.7
<b>7:</b> Galwedigaethau Arferol	347	16.2	13.0
<b>8:</b> Erioed Wedi Gweithio a di-waith am Gyfnod Hir	77	3.6	4.9

Ffynhonnell: Cyfrifiad 2011, Swyddfa Ystadegau Gwladol

## YR ECONOMI A'R FARCHNAD LAFUR

Pobl sy'n Hawlio Budd-daliadau	Penygroes	% Cyfradd	% Poblogaeth Weithiol Sir Gâr
Budd-dal diweithdra (JSA): Tachwedd 2017	17	0.9	1.0
Budd-daliadau Analluogrwydd (ESA/IB/SDA): Mai 2017	145	8.1	9.1
Cymhorthdal Incwm: Mai 2017	15	0.8	1.6
Lwfans Byw i'r Anabl: Mai 2017	150	8.3	7.2
Credyd Pensiwn: Mai 2017 (Poblogaeth 65+)	75	13.2	16.5
Pobl sy'n hawlio Pensiwn Gwladol: Mai 2017	595	-	-

Ffynhonnell: System weinyddol y Ganolfan Byd Gwaith, yr Adran Gwaith a Phensiynau

Statws Economaidd (pobl 16-74 oed)	Penygroes	% Penygroes	% Sir Gâr
<b>Yn economaidd weithgar</b>	1446	67.6	58.6
Cyflogeion: Rhan-amser	290	13.6	10.75
Cyflogeion: Amser llawn	862	40.3	32.67
Hunan-gyflogedig	172	8.0	10.02
Di-waith	71	3.3	3.37
Myfyriwr amser llawn	51	2.4	1.78
<b>Yn economaidd anweithgar</b>	692	32.4	41.4
Wedi ymddeol	346	16.2	16.12
Myfyriwr	85	4.0	4.51
Yn gofalu am y cartref/teulu	62	2.9	6.23
À salwch parhaus/yn anabl	151	7.1	11.07
Arall	48	2.2	3.47

Ffynhonnell: Cyfrifiad 2011, Swyddfa Ystadegau Gwladol

## MYNEGAI AMDDIFADEDD LLUOSOG CYMRU (WIMD)

Roedd WIMD 2014 yn seiliedig ar ddaearyddiaeth fanwl iawn yr Ardaloedd Cynnyrch Ehangach Haen Is (LSOAs). Mae WIMD 2014 yn cynnwys wyth maes, Incwm, Cyflogaeth, Iechyd, Addysg, Tai, Mynediad at Wasanaethau, yr Amgylchedd Ffisegol a Diogelwch Cymunedol, ac mae'n cael ei gyhoeddi ar lefel Ardal Gynnyrch Ehangach Haen Is, ac mae 112 ohonynt yn Sir Gâr. Roedd WIMD 2014 yn seiliedig ar ddaearyddiaeth fanwl iawn yr Ardaloedd Cynnyrch Ehangach Haen Is (LSOAs). O dan WIMD Safle 1 yw'r mwyaf amddifad ac mae **Penygroes 1** yn safle 91 o blith yr 112 LSOAs yn Sir Gâr ac yn 1279 yng Nghymru o 1909 LSOAs. Mae **Penygroes 2** yn safle 62 o blith yr 112 LSOAs yn Sir Gâr ac yn 984 yng Nghymru o 1909 LSOAs.

Y lefel uchaf o amddifadedd ym **Mhenygroes 1** yw'r maes Tai gan ei fod yn safle 63 yn Sir Gâr ac yn 1154 yng Nghymru am y maes hwn. Ym **Mhenygroes 2** y lefel uchaf o amddifadedd yw'r maes Iechyd gan ei fod yn safle 25 yn Sir Gâr ac yn 468 yng Nghymru am y maes hwn.

### Penygroes 1 – Heol Norton, Thornhill      Penygroes 2 – Pentref Penygroes

LSOA	Mynegai Cyffredinol		Incwm		Cyflogaeth		Iechyd		Addysg		Mynediad at Wasanaethau		Diogelwch Cymunedol		Yr Amgylchedd Ffisegol		Tai	
Penygroes 1	1279	91	1152	74	1070	71	1063	75	1132	68	691	67	1521	74	1580	99	1154	63
Penygroes 2	984	62	1050	61	880	51	468	25	1224	77	514	52	1706	92	1231	79	1636	104

Ffynhonnell: Mynegai Amddifadedd Lluosog Cymru 2014 (wedi ddiweddaru Awst 2016), Llywodraeth Cymru.

Noder: Trefnir yr LSOAs o 1-112 (Sir Gâr), 1-1909 (Cymru).

## TROSEDDU

Penygroes	Grŵp Troseddau													Cyfanswm Blynyddol
	Blwyddyn Ariannol (1af Ebrill i 31 Mawrth)	Llog a niwed troseddol	Byrgleriaeth – Busnes a Chymuned	Byrgleriaeth – Cartref	Troseddau Cyffuriau	Troseddau amrywiol yn erbyn Cymdeithas	Meddiant Arfau	Troseddau Trefn Gyhoeddus	Lladrad	Troseddau Rhywiol	Dwyn	Troseddau Ceir	Trais yn erbyn person	
<b>2016/2017</b>	11	2	1	2	1	0	1	0	4	11	2	19	<b>54</b>	

Ffynhonnell: Pencadlys Heddlu Dyfed Powys, Llangynnwr.

### Am Wybodaeth Bellach Cysylltwch â:

Lesley Rees, Swyddog Polisi, Ymchwil a Gwybodaeth

01267 224462

llrees@sirgar.gov.uk