

WARD PONTAMAN: PROFFIL O'R ARDAL ETHOLIADOL

Tîm Polisi, Ymchwil a Gwybodaeth, Cyngor Sir Caerfyrddin, Ionawr 2018

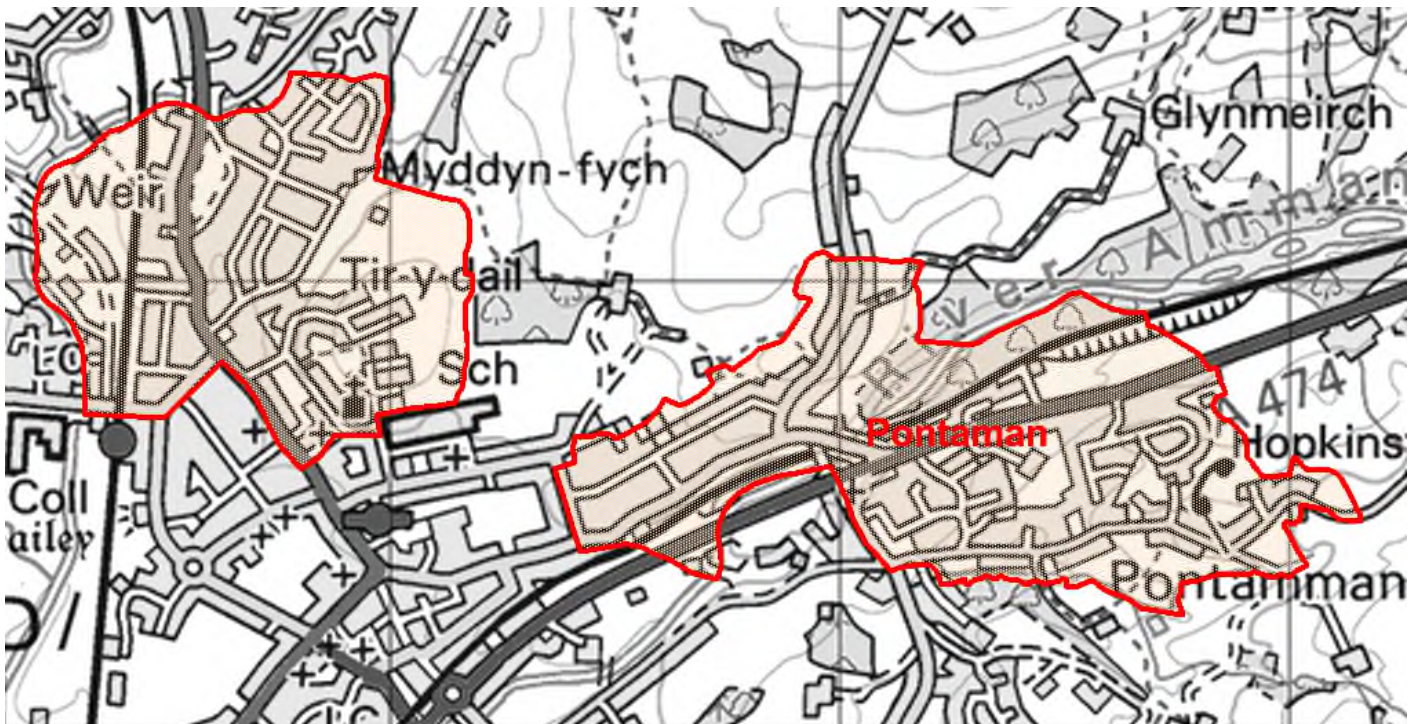
Cynghorwyr (Pleidlais Etholiadol 2017): Colin Evans (Llafur). Y garfan a bleidleisiodd = 51.23%

Nifer etholwyr (Rhagfyr 2017): 2,066

Poblogaeth: 2,629 (Amcangyfrif Poblogaeth Canol Blwyddyn 2016, SYG)

Etholaeth Cynulliad Cenedlaethol Cymru a Senedd y DU: Dwyrain Sir Gaerfyrddin & Dinefwr

Cyfleusterau sy'n eiddo i'r Cyngor: Cartref Gofal Tegfan, Ysgol Babanod Bro Banw, Maes Chwarae Maesycoed, Tir Adloniant Rhoddfa Brynmawr, Tir Adloniant Yr Orsedd



© Hawlfraint y Goron a hawliau cronfa ddata 2017 Arolwg Ordnans 100023377
© Crown copyright and database rights 2017 Ordnance Survey 100023377

Lleoliad: Tua 35km o Dref Caerfyrddin

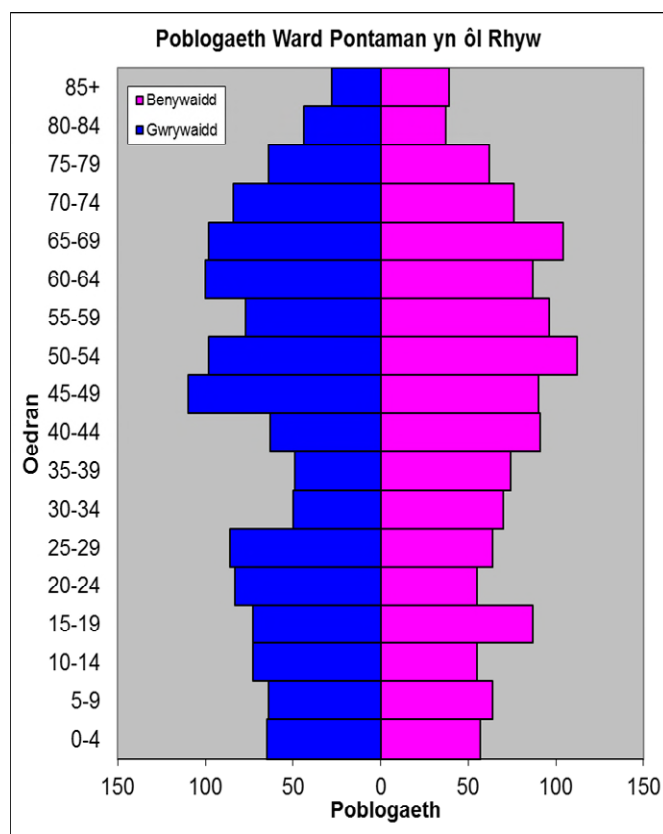
- ⇒ Arwynebedd: 1.34km²
- ⇒ Dwysedd Poblogaeth: 1,956 o bobl i bob km²
- ⇒ Newid yn y Boblogaeth: 2011-2016: -120 (-4.4%)
- ⇒ Prif Gyflogwyr: Cyngor Sir Caerfyrddin (ysgolion a hamdden)

YSTADEGAU POBLOGAETH

Amcangyfrif Poblogaeth Canol Blwyddyn 2016

Strwythur Oedran	Poblogaeth Pontaman	% Pontaman	% Sir Gâr
Oed: 0-4	122	4.6	5.3
5-14	256	9.7	11.3
15-24	298	11.3	10.8
25-44	547	20.8	21.6
45-64	770	29.3	28.0
65-74	362	13.8	12.8
75+	274	10.4	10.2
Cyfanswm	2,629	100	100

Ffynhonnell: Adroddiad aggregated Lower Super Output Area (LSOA) Small Area Population Estimates, 2016, Y Swyddfa Ystadegau Gwladol



- ⇒ Yn 24 ymhlith y wardiau gyda'r boblogaeth isaf yn Sir Gâr, ac yn 5 ymhlith y rhai â'r dwysedd uchaf.
- ⇒ Y gyfran uchaf o bobl dros 45 oed.
- ⇒ Cyfran uchel o bobl gyda salwch cyfyngus hirdymor.
- ⇒ Cyfran uwch na chyfartaledd Sir Gâr o siaradwyr Cymraeg.

Data o Gyfrifiad 2011

Poblogaeth: Ffeithiau Allweddol	Pontaman	% Pontaman	Sir Gâr
Pobl: a anwyd yng Nghymru	2235	81.3	76.0
A anwyd y tu allan i'r DU	67	2.4	4.1
Mewn grwpiau ethnig heblaw gwyn	45	1.4	1.9
Gyda salwch cyfyngus hirdymor	737	26.8	25.4
Heb gymwysterau (16-74 oed)	575	25.3	26.8
Gyda chymwysterau lefel uchel (16-74 oed)	535	23.6	23.9
Yn medru siarad Cymraeg	1419	53.0	43.9

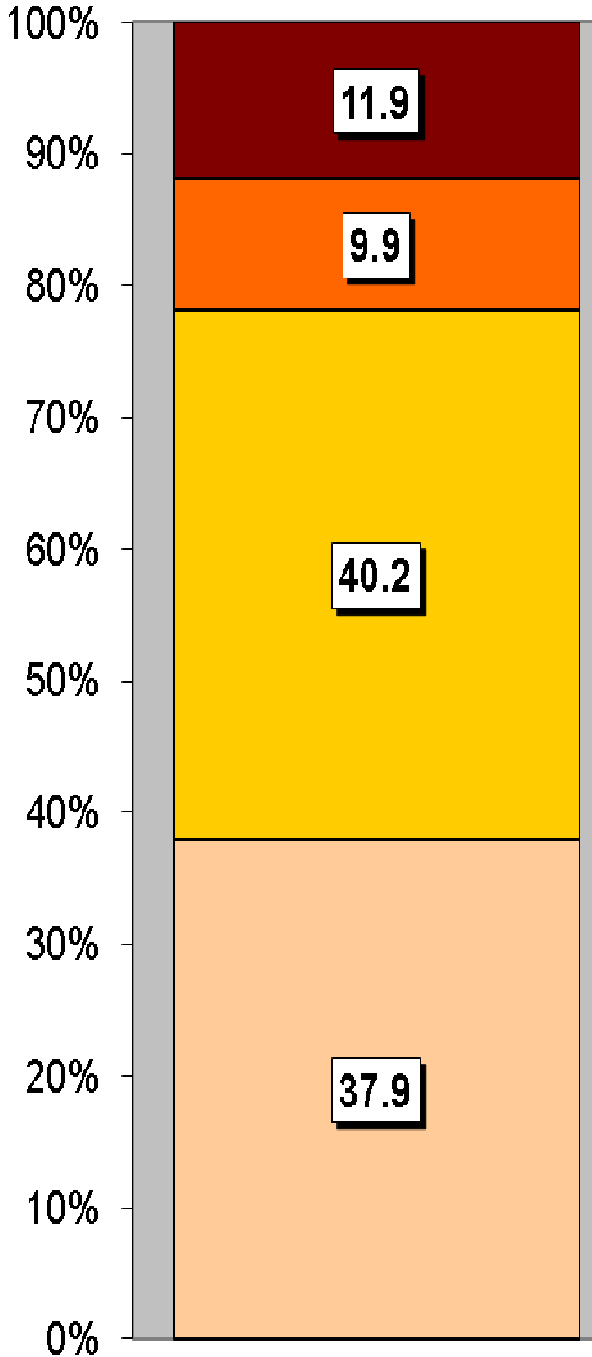
Cyfansoddiad Cartrefi	Pontaman	% Pontaman	Sir Gâr
Cyfanswm Cartrefi/ (Maint Cyfartalog Cartrefi)	1202	(2.3)	(2.3)
Math o gartref: un person: pensïynwr	161	13.4	14.8
Un person: arall	213	17.7	15.4
Un teulu: pob un yn bensiynwr	113	9.4	9.8
Un teulu: pâr priod	404	33.5	34.1
Un teulu: pâr yn cyd-fyw	106	8.8	8.7
Un teulu: un rhiant	130	10.8	11.3
Un teulu: arall	75	6.3	5.9

Ffynhonnell: Cyfrifiad 2011, Swyddfa Ystadegau Gwladol

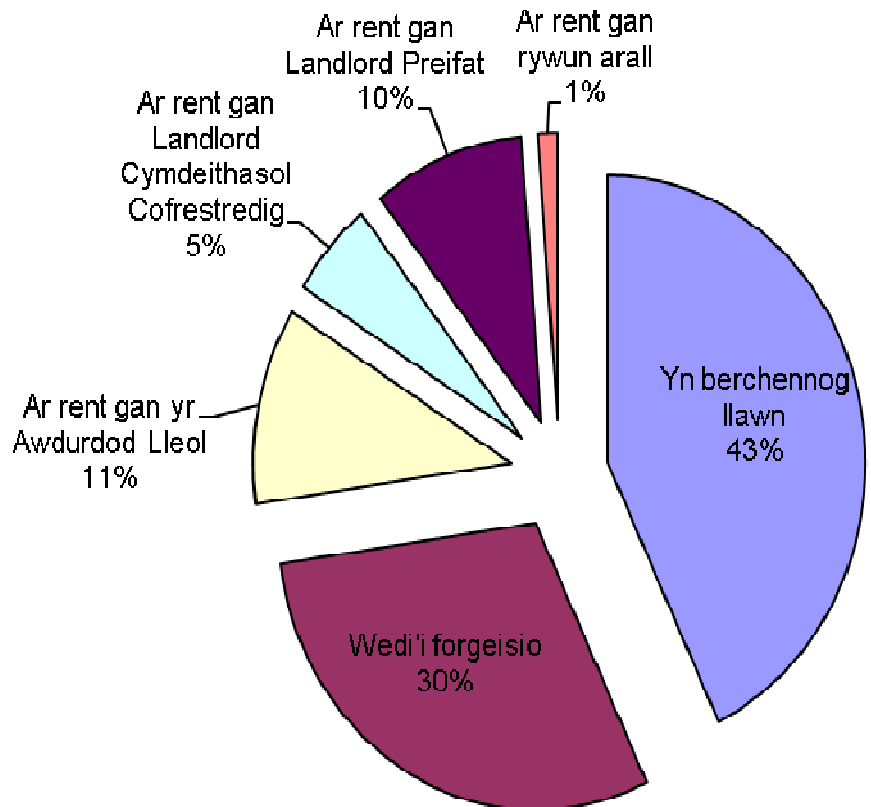
TAI

Tai ar wahân a thai pêr sydd yn yr ardal yn bennaf gyda chyfran fach o dai teras a fflatiau, maisonettes a rhandai. Mae'r ward yn cynnwys 132 tŷ sy'n eiddo i'r Awdurdod Lleol a 65 sy'n eiddo i Gymdeithasau Tai.

Mathau o Lety



Math o Denantiaeth	%
Yn berchennog llawn	42.5
Wedi'i forgeisio	29.5
Ar rent gan yr Awdurdod Lleol	11.0
Ar rent gan Landlord Cymdeithasol Cofrestredig	5.4
Ar rent gan Landlord Preifat	9.4
Ar rent gan rywun arall	1.2
Yn Byw mewn Llety heb dalu Rent	1.0



Mathau o Lety

Tŷ ar wahân
Tŷ pêr
Fflat, maisonette, rhandy
Tŷ Teras
Carfannau neu fath arall o lety symudol dros dro

NODWEDDION CYMDEITHASOL - ECONOMAIDD

- ⇒ Yr amcangyfrif o incwm canolrif cartrefi Pontaman, ar sail data 'PayCheck' CACI 2017 yw £25,072 yn 23 (allan o'r 58 wardiau) isaf yn Sir Gâr ac 1.2% yn is nag ganolrif Sir Gâr, sef £25,365
- ⇒ Mae'r profil cymdeithasol yn awgrymu bod lefel uwch na'r cyfartaledd o alwedigaethau goruchwyllo is a thechnegol, lled-arferol ac arferol (Lefelau 5-7).

Proffil Cymdeithasol	Pontaman	%	% Sir Gâr
<i>Pob un 16-74 oed mewn cartrefi</i>	2003	100	100
1: Galwedigaethau Rheoli Uwch, Gweinyddol a Phroffesiynol	260	13.0	13.8
2: Galwedigaethau Rheoli Is, Gweinyddol a Phroffesiynol	427	21.3	19.9
3: Galwedigaethau Canolraddol	258	12.9	11.6
4: Cyflogwyr Bach a Gweithwyr Hunangyfrif	156	7.8	12.6
5: Galwedigaethau Goruchwyllo Is a Thechnegol	172	8.6	7.6
6: Galwedigaethau Lled-arferol	353	17.6	16.7
7: Galwedigaethau Arferol	274	13.7	13.0
8: Erioed Wedi Gweithio a di-waith am Gyfnod Hir	89	4.4	4.9

Ffynhonnell: Cyfrifiad 2011, Swyddfa Ystadegau Gwladol

YR ECONOMI A'R FARCHNAD LAFUR

Pobl sy'n Hawlio Budd-daliadau	Pontaman	% Cyfradd	% Poblogaeth Weithiol Sir Gâr
Budd-dal diweithdra (JSA): Tachwedd 2017	22	1.4	1.0
Budd-daliadau Analluogrwydd (ESA/IB/SDA) Mai 2017	170	10.4	9.1
Cymorthdal Incwm: Mai 2017	25	1.5	1.6
Lwfans Bwy i'r Anabl: Mai 2017	135	8.3	7.2
Credyd Pensiwn: Mai 2017 (Population 65+)	105	16.5	16.5
Pobl sy'n hawlio Pensiwn Gwladol: Mai 2017	680	-	-

Ffynhonnell: System weinyddol y Ganolfan Byd Gwaith, yr Adran Gwaith a Phensiynau

Statws Economaidd (pobl 16-74 oed)	Pontaman	% Pontaman	% Sir Gâr
Yn economaidd weithgar	1249	62.2	64.9
Cyflogeion: Rhan-amser	293	14.6	13.9
Cyflogeion: Amser llawn	728	36.3	33.7
Hunan-gyflogedig	123	6.1	11.0
Di-waith	75	3.7	3.7
Myfyriwr amser llawn	30	1.5	2.5
Yn economaidd anweithgar	754	37.6	35.1
Wedi ymddeol	385	19.2	18.1
Myfyriwr	116	5.8	4.5
Yn gofalu am y cartref/teulu	58	2.9	3.8
À salwch parhaus/yn anabl	158	7.9	6.8
Arall	37	1.8	1.9

Ffynhonnell: Cyfrifiad 2011, Swyddfa Ystadegau Gwladol

MYNEGAI AMDDIFADEDD LLUOSOG CYMRU (WIMD)

Roedd WIMD 2014 yn seiliedig ar ddaearyddiaeth fanwl iawn yr Ardaloedd Cynnyrch Ehangach Haen Is (LSOAs). Mae WIMD 2014 yn cynnwys wyth maes, Incwm, Cyflogaeth, Iechyd, Addysg, Tai, Mynediad at Wasanaethau, yr Amgylchedd Ffisegol a Diogelwch Cymunedol, ac mae'n cael ei gyhoeddi ar lefel Ardal Gynnyrch Ehangach Haen Is, ac mae 112 ohonynt yn Sir Gâr. Roedd WIMD 2014 yn seiliedig ar ddaearyddiaeth fanwl iawn yr Ardaloedd Cynnyrch Ehangach Haen Is (LSOAs). O dan WIMD Safle 1 yw'r mwyaf amddifad ac mae **Pontaman 1** yn safle 24 o blith yr 112 LSOAs yn Sir Gâr ac yn 554 yng Nghymru o 1909 LSOAs. Mae **Pontaman 2** yn safle 107 o blith yr 112 LSOAs yn Sir Gâr ac yn 1521 yng Nghymru o 1909 LSOAs.

Y lefel uchaf o amddifadedd ym **Mhontaman 1** yw'r maes Iechyd gan ei fod yn safle 10 yn Sir Gâr ac yn 323 yng Nghymru am y maes hwn. Ym **Mhontaman 2** y lefel uchaf o amddifadedd yw'r maes Mynediad at Wasanaethau gan ei fod yn safle 62 yn Sir Gâr ac yn 626 yng Nghymru am y maes hwn.

Pontaman 1 – Tir y Dail

Pontaman 2 – Hopkinstown

LSOA	Mynegai Cyffredinol		Incwm		Cyflogaeth		Iechyd		Addysg		Mynediad at Wasanaethau		Diogelwch Cymunedol		Yr Amgylchedd Ffisegol		Tai	
Pontaman 1	554	24	556	24	442	21	323	10	618	27	1543	101	849	26	430	25	1341	81
Pontaman 2	1521	107	1377	94	1234	84	1583	105	1375	87	626	62	1502	73	1141	70	1675	106

Ffynhonnell: Mynegai Amddifadedd Lluosog Cymru 2014 (wedi ddiweddarau Awst 2016), Llywodraeth Cymru.

Noder: Trefnir yr LSOAs o 1-112 (Sir Gâr), 1-1909 (Cymru).

TROSEDDU

Pontaman	Grŵp Troseddau												Cyfanswm Blynyddol
	Blwyddyn Ariannol (1af Ebrill i 31 Mawrth)	Llog a niwed troseddol	Byrgleriaeth – Busnes a Chymuned	Byrgleriaeth – Cartref	Troseddau Cyffuriau	Troseddau amrywiol yn erbyn Cymdeithas	Meddiant Arfau	Troseddau Trefn Gyhoeddus	Lladrad	Troseddau Rhywiol	Dwyn	Troseddau Ceir	
2016/2017	5	1	1	4	1	0	1	0	3	7	3	11	37

Ffynhonnell: Pencadlys Heddlu Dyfed Powys, Llangynnwyr.

Am Wybodaeth Bellach Cysylltwch â:

Lesley Rees, Swyddog Polisi, Ymchwil a Gwybodaeth

01267 224462

llrees@sirgar.gov.uk