

WARD PONTYBEREM: PROFFIL O'R ARDAL ETHOLIADOL

Tîm Polisi, Ymchwil a Gwybodaeth, Cyngor Sir Caerfyrddin, Ionawr 2018

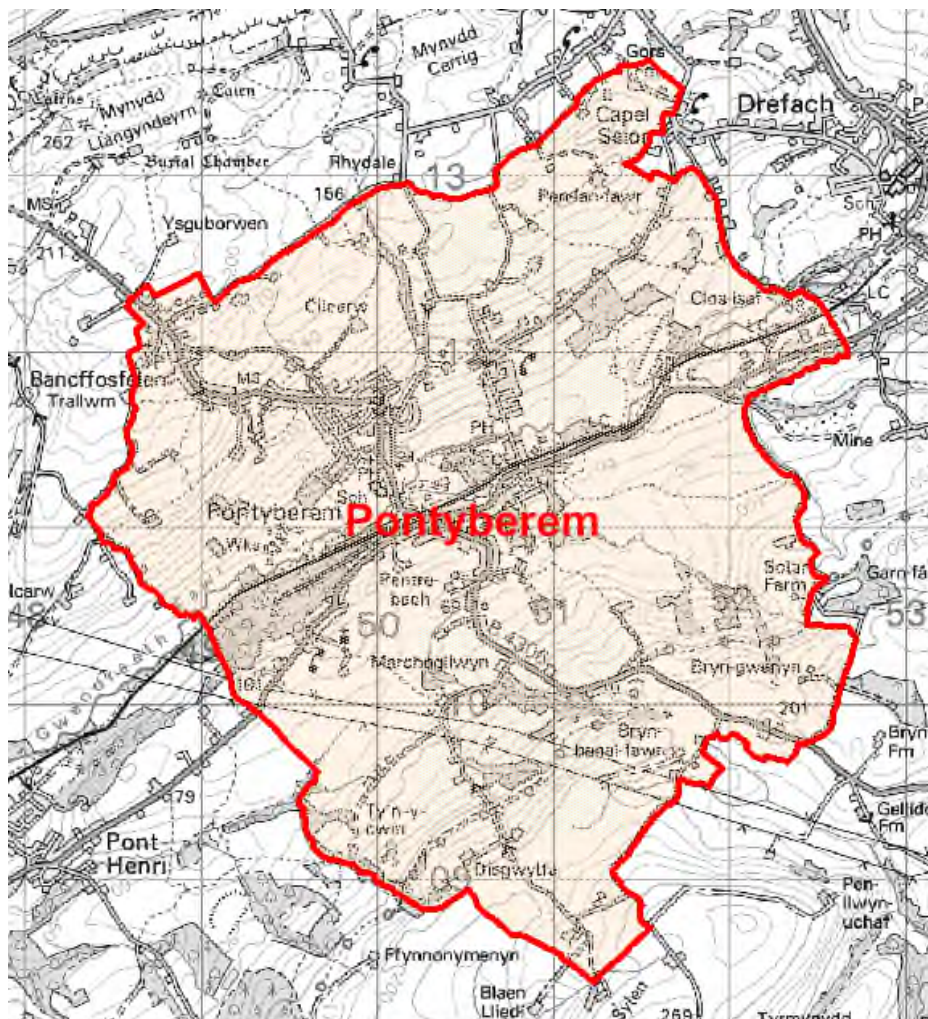
Cynghorwyr (Pleidlais Etholiadol 2017 – Y Garfan a bleidleisiodd = 51.40%): Liam Bowen (Plaid Cymru)

Nifer etholwyr (Rhagfyr 2017): 2,162

Poblogaeth: 2,821 (Amcangyfrif Poblogaeth Canol Blwyddyn 2016, SYG)

Etholaeth Cynulliad Cenedlaethol Cymru a Senedd y DU: Llanelli

Cyfleusterau sy'n eiddo i'r Cyngor: Ysgol Gynradd Bancffosfelen, Ysgol Gynradd Pontyberem, Tir Adloniant Pontyberem, Caeau'r Syrthfa, Gwaith Glo Pentremawr.



© Hawlfraint y Goron a hawliau cronfa ddata 2017 Arolwg Ordnans 100023377
© Crown copyright and database rights 2017 Ordnance Survey 100023377

Lleoliad: Tua 15km o Dref Caerfyrddin

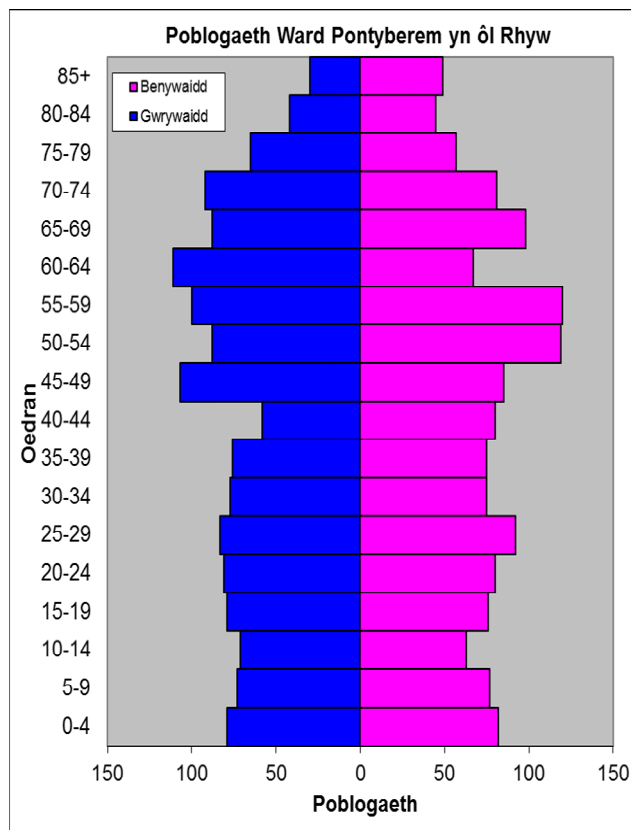
- ⇒ Arwynebedd: 13.30km²
- ⇒ Dwysedd Poblogaeth: 212 o bobl i bob km²
- ⇒ Newid yn y Boblogaeth: 2011-2016: +53 (+1.9%)
- ⇒ Prif Gyflogwyr: Cyngor Sir Caerfyrddin (ysgolion a hamdden)

YSTADEGAU POBLOGAETH

Amcangyfrif Poblogaeth Canol Blwyddyn 2016

Strwythur Oedran	Poblogaeth Pontyberem	% Pontyberem	% Sir Gâr
Oed: 0-4	161	5.7	5.3
5-14	284	10.1	11.3
15-24	316	11.2	10.8
25-44	616	21.8	21.6
45-64	797	28.3	28.0
65-74	359	12.7	12.8
75+	288	10.2	10.2
Cyfanswm	2,821	100	100

Ffynhonnell: Adroddiad aggregated lower Super Output Area (LSOA) Small Area Population Estimates, 2016, Y Swyddfa Ystadegau Gwladol



- ⇒ Yn 29 ymhlith y wardiau gyda'r boblogaeth isaf yn Sir Gâr, ac yn 24 ymhlith y rhai â'r dwysedd uchaf.
- ⇒ Y gyfran uchaf o bobl 45-64 oed.
- ⇒ Cyfran uchel o bobl heb gymwysterau ac efo salwch cyfyngus hirdymor.
- ⇒ Cyfran uwch nag chyfartaledd Sir Gâr o siaradwyr Cymraeg.

Data o Gyfrifiad 2011

Poblogaeth: Ffeithiau Allweddol	Pontyberem	% Pontyberem	Sir Gâr
Pobl: a anwyd yng Nghymru	2197	79.4	76.0
A anwyd y tu allan i'r DU	45	1.6	4.1
Mewn grwpiau ethnig heblaw gwyn	11	0.2	1.9
Gyda salwch cyfyngus hirdymor	746	27.0	25.4
Heb gymwysterau (16-74 oed)	645	28.1	26.8
Gyda chymwysterau lefel uchel (16-74 oed)	498	21.7	23.9
Yn medru siarad Cymraeg	1806	67.4	43.9

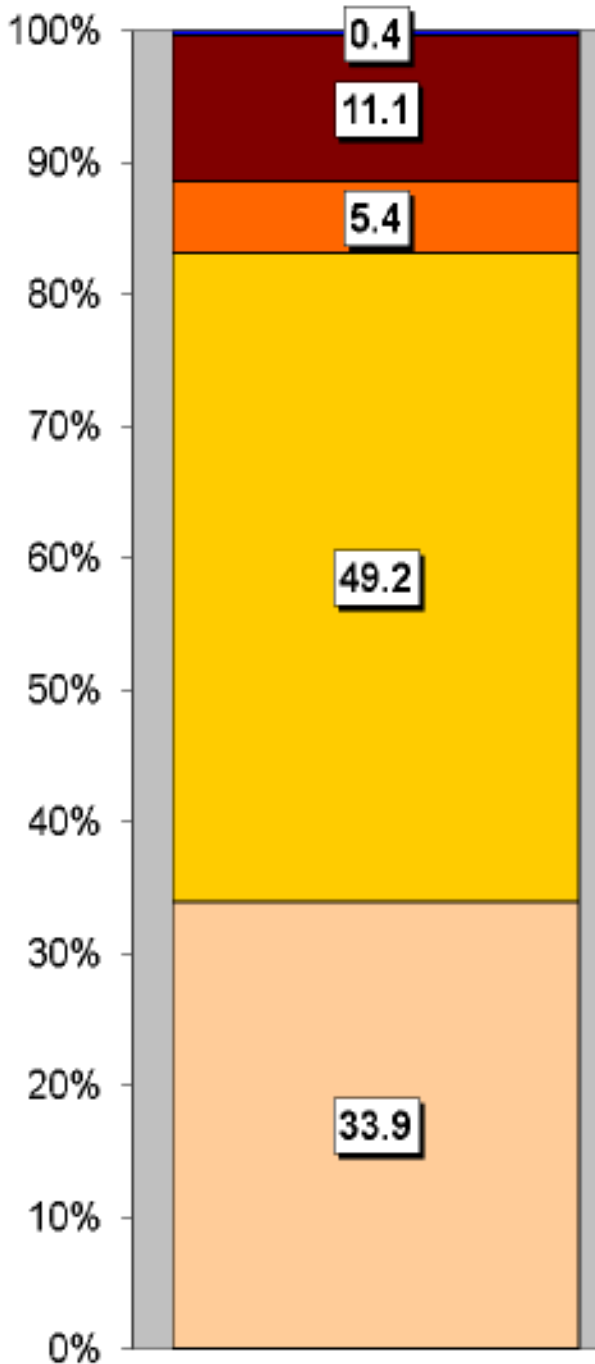
Cyfansoddiad Cartrefi	Pontyberem	Pontyberem %	Sir Gâr
Cyfanswm Cartrefi/ (Maint Cyfartalog Cartrefi)	1189	(2.3)	(2.3)
Math o gartref: un person: pensïynwr	199	16.7	14.8
Un person: arall	155	13.0	15.4
Un teulu: pob un yn bensiynwr	120	10.1	9.8
Un teulu: pâr priod	428	36.0	34.1
Un teulu: pâr yn cyd-fyw	96	8.1	8.7
Un teulu: un rhiant	132	11.1	11.3
Un teulu: arall	59	4.9	5.9

Ffynhonnell: Cyfrifiad 2011, Swyddfa Ystadegau Gwladol

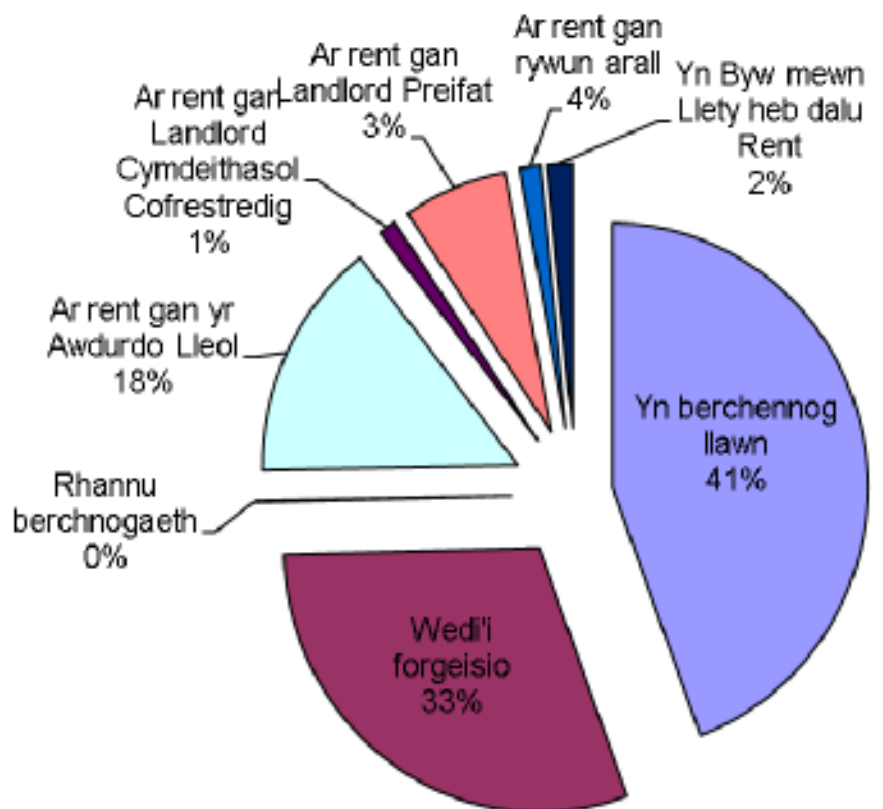
TAI

Tai ar wahân a thai pêr sydd yn yr ardal yn bennaf gyda chyfran fach o fflatiau, maisonettes a rhandai o gymharu â nifer y tai teras. Mae'r ward yn cynnwys 175 tŷ sy'n eiddo i'r Awdurdod Lleol ac 13 sy'n eiddo i Gymdeithasau Tai.

Mathau o Lety



Math o Denantiaeth	%
Yn berchennog llawn	44.4
Wedi'i forgeisio	30.2
Rhan Berchnogaeth	0.1
Ar rent gan yr Awdurdod Lleol	14.7
Ar rent gan Landlord Cymdeithasol Cofrestredig	1.1
Ar rent gan Landlord Preifat	6.6
Ar rent gan rywun arall	1.3
Yn Byw mewn Llety heb dalu Rent	1.6



Mathau o Lety

Tŷ ar wahân
Tŷ pêr
Fflat, maisonette, rhandy
Tŷ Teras
Carafannau neu fath arall o lety symudol dros dro

NODWEDDION CYMDEITHASOL - ECONOMAIDD

- ⇒ Yr amcangyfrif o incwm canolrif cartrefi Pontyberem, ar sail data 'PayCheck' CACI 2017 yw £24,368, yn 18 (allan o'r 58 wardiau) isaf yn Sir Gâr ac 4.1% o dan ganolrif Sir Gâr, sef £25,365.
- ⇒ Mae'r proffil cymdeithasol yn awgrymu bod lefel uwch na'r cyfartaledd o bobl yn swyddi goruchwyllo is a thechnegol, lled-arferol ac arferol (Lefelau 5-7) a chyfran is na'r cyfartaledd o reolwyr uwch, gweinyddol a phroffesiynol (Lefel 1).

Proffil Cymdeithasol	Pontyberem	%	% Sir Gâr
<i>Pob un 16-74 oed mewn cartrefi</i>	2029	100	100
1: Galwedigaethau Rheoli Uwch, Gweinyddol a Phroffesiynol	228	11.2	13.8
2: Galwedigaethau Rheoli Is, Gweinyddol a Phroffesiynol	402	19.8	19.9
3: Galwedigaethau Canolraddol	230	11.3	11.6
4: Cyflogwyr Bach a Gweithwyr Hunangyfrif	216	10.6	12.6
5: Galwedigaethau Goruchwyllo Is a Thechnegol	170	8.4	7.6
6: Galwedigaethau Lled-arferol	352	17.3	16.7
7: Galwedigaethau Arferol	323	15.9	13.0
8: Erioed Wedi Gweithio a di-waith am Gyfnod Hir	94	4.6	4.9

Ffynhonnell: Cyfrifiad 2011, Swyddfa Ystadegau Gwladol

YR ECONOMI A'R FARCHNAD LAFUR

Pobl sy'n Hawlio Budd-daliadau	Pontyberem	% Cyfradd	% Poblogaeth Weithiol Sir Gâr
Budd-dal diweithdra (JSA): Tachwedd 2017	13	0.8	1.0
Budd-daliadau Analluogrwydd (ESA/IB/SDA): Mai 2017	160	9.4	9.1
Cymhorthdal Incwm: Mai 2017	20	1.2	1.6
Lwfans Byw i'r Anabl: Mai 2017	125	7.4	7.2
Credyd Pensiwn: Mai 2017 (Poblogaeth 65+)	100	15.8	16.5
Pobl sy'n hawlio Pensiwn Gwladol: Mai 2017	645	-	-

Ffynhonnell: System weinyddol y Ganolfan Byd Gwaith, yr Adran Gwaith a Phensiynau

Statws Economaidd (pobl 16-74 oed)	Pontyberem	% Pontyberem	% Sir Gâr
Yn economaidd weithgar	1302	64.2	64.9
Cyflogeion: Rhan-amser	277	13.7	13.9
Cyflogeion: Amser llawn	730	36.0	33.7
Hunan-gyflogedig	182	9.0	11.0
Di-waith	70	3.4	3.7
Myfyriwr amser llawn	43	2.1	2.5
Yn economaidd anweithgar	727	35.7	35.1
Wedi ymddeol	380	18.7	18.1
Myfyriwr	92	4.5	4.5
Yn gofalu am y cartref/teulu	84	4.1	3.8
À salwch parhaus/yn anabl	140	6.9	6.8
Arall	31	1.5	1.9

Ffynhonnell: Cyfrifiad 2011, Swyddfa Ystadegau Gwladol

MYNEGAI AMDDIFADEDD LLUOSOG CYMRU (WIMD)

Roedd WIMD 2014 yn seiliedig ar ddaearyddiaeth fanwl iawn yr Ardaloedd Cynnyrch Ehangach Haen Is (LSOAs). Mae WIMD 2014 yn cynnwys wyth maes, Incwm, Cyflogaeth, Iechyd, Addysg, Tai, Mynediad at Wasanaethau, yr Amgylchedd Ffisegol a Diogelwch Cymunedol, ac mae'n cael ei gyhoeddi ar lefel Ardal Gynnyrch Ehangach Haen Is, ac mae 112 ohonynt yn Sir Gâr. Roedd WIMD 2014 yn seiliedig ar ddaearyddiaeth fanwl iawn yr Ardaloedd Cynnyrch Ehangach Haen Is (LSOAs). O dan WIMD Safle 1 yw'r mwyaf amddifad ac mae **Pontyberem 1** yn safle 82 o blith yr 112 LSOAs yn Sir Gâr ac yn 1143 yng Nghymru o 1909 LSOAs. Mae **Pontyberem 2** yn safle 47 o blith yr 112 LSOAs yn Sir Gâr ac yn 802 yng Nghymru o 1909 LSOAs.

Y lefel uchaf o amddifadedd ym **Mhontyberem 1** yw'r maes Tai gan ei fod yn safle 43 yn Sir Gâr ac yn 832 yng Nghymru am y maes hwn. Ym **Mhontyberem 2** y lefel uchaf o amddifadedd yw'r maes Addysg gan ei fod yn safle 19 yn Sir Gâr ac yn 449 yng Nghymru am y maes hwn.

Pontyberem 1 – De Pontyberem Pontyberem 2- Gogledd Pontyberem North

LSOA	Mynegai Cyffredinol		Incwm		Cyflogaeth		Iechyd		Addysg		Mynediad at Wasanaethau		Diogelwch Cymunedol		Yr Amgylchedd Ffisegol		Tai	
	Pontyberem 1	1143	82	1122	69	1088	73	971	65	921	51	569	58	1633	84	1471	93	832
Pontyberem 2	802	47	867	42	631	34	813	49	449	19	853	73	1611	80	1344	85	935	51

Ffynhonnell: Mynegai Amddifadedd Lluosog Cymru 2014 (wedi ddiweddarau Awst 2016), Llywodraeth Cymru.

Noder: Trefnir yr LSOAs o 1-112 (Sir Gâr), 1-1909 (Cymru).

TROSEDDU

Pontyberem	Grŵp Troseddau												Cyfanswm Blynnyddol				
	Llog a niwed troseddol	Byrgleriaeth – Busnes a Chymuned	Byrgleriaeth – Cartref	Troseddau Cyffuriau	Troseddau amrywiol yn erbyn Cymdeithas	Meddiant Arfau	Troseddau Trefn Gyhoeddus	Lladrad	Troseddau Rhywiol	Dwyn	Troseddau Ceir	Trais yn erbyn person					
Blwyddyn Ariannol (1af Ebrill i 31 Mawrth)																	
2016/2017	19	3	1	2	5	0	1	0	9	17	3	18					78

Ffynhonnell: Pencadlys Heddlu Dyfed Powys, Llangynnwyr.

Am Wybodaeth Bellach Cysylltwch â:

Lesley Rees, Swyddog Polisi, Ymchwil a Gwybodaeth
01267 224462
llrees@sirgar.gov.uk