

WARD RHYDAMAN: PROFFIL O'R ARDAL ETHOLIADOL

Tîm Polisi, Ymchwil a Gwybodaeth, Cyngor Sir Caerfyrddin, Ionawr 2018

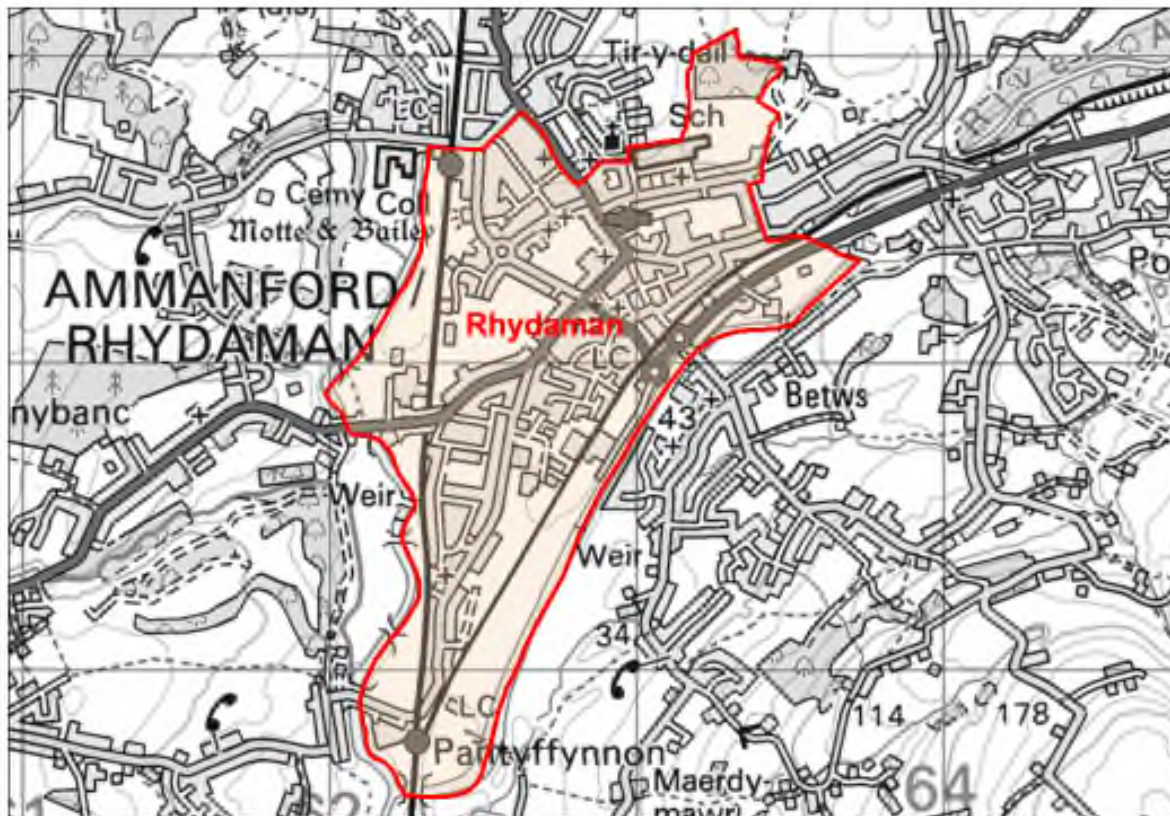
Cynghorwyr (Pleidlais Etholiadol 2017: Deian Harries (Plaid Cymru). Y garfan a bleidleisiodd = 47.58%

Nifer etholwyr (Rhagfyr 2017): 1,941

Poblogaeth: 2,703 (Amcangyfrif Poblogaeth Canol Blwyddyn 2016, SYG)

Etholaeth Cynulliad Cenedlaethol Cymru a Senedd y DU: Dwyrain Sir Gaerfyrddin a Dinefwr

Cyfleusterau sy'n eiddo i'r Cyngor: Neuadd y Dref Rhydaman, Canolfan yr Aman, Canolfan Gweithgareddau Cymdeithasol Rhydaman, Ysgol Feithrin Rhydaman, Ysgol Bro Banw, Ysgol Gynradd Parc-yr-hun, Ysgol Gymraeg Rhydaman, Ysgol Uwchradd Dyffryn Aman/Canolfan Hamdden, Uned Addysg Arbennig Ysgol Bro Banw, Llyfrgell Rhydaman, Canolfan Dan Do Bowllo Rhydaman, Parc Rhydaman, Maes Chwarae Heol Pantyffynnon, Neuadd Lles Glowyr Rhydaman, Toiledau Cyhoeddus Carregamman, Toiledau Cyhoeddus Maes Parcio Stryd Margaret, Lle Chwarae Heol Pantyffynnon, Orsaf bysiau Rhydaman, Meysydd Parcio Heol Is-Cennen, Stryd y Gwynt a Stryd Lloyd.



© Hawlfraint y Goron a hawliau cronfa ddata 2017 Arolwg Ordnans 100023377

© Crown copyright and database rights 2017 Ordnance Survey 100023377

Lleoliad: Tua 33.3 km o Dref Caerfyrddin

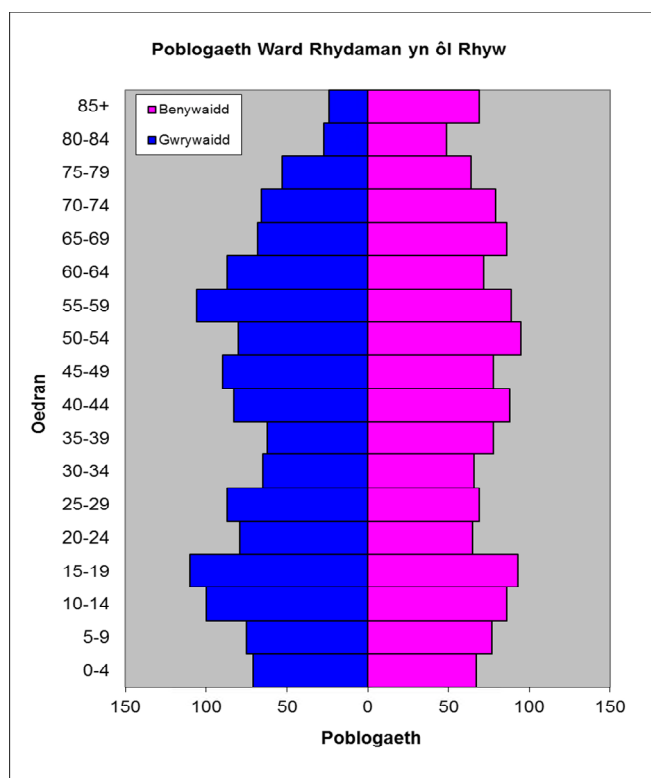
- ⇒ Arwynebedd: 1.76km²
- ⇒ Dwysedd Poblogaeth: 1533 o bobl l bob km²
- ⇒ Newid yn y Boblogaeth: 2011-2016: +41 (+1.5%)
- ⇒ Prif Gyflogwyr: Cyngor Sir Caerfyrddin (ysgolion a Hamdden)

YSTADEGAU POBLOGAETH

Amcangyfrifon Poblogaeth Canol Blwyddyn 2016

Strwythur Oedran	Poblogaeth Rhydaman	Rhydaman %	Sir Gâr %
Oed: 0-4	138	5.1	5.3
5-14	338	12.5	11.3
15-24	347	12.8	10.8
25-44	598	22.1	21.6
45-64	697	25.8	28.0
65-74	299	11.1	12.8
75+	286	10.6	10.2
Cyfanswm	2,703	100	100

Ffynhonnell: Adroddiad aggregated lower Super Output Area (LSOA) Small Area Population Estimates, 2016, Y Swyddfa Ystadegau Gwladol



- ⇒ Yn 26 ymhlith y wardiau gyda'r boblogaeth isaf yn Sir Gâr, ac yn 6^{fed} ymhlith y rhai â'r dwysedd uchaf.
- ⇒ Y gyfran uchaf o bobl o dan 45 oed
- ⇒ Cyfran uchel o bobl heb gymwysterau.
- ⇒ Cyfran uchel o siaradwyr Cymraeg.

Data o Gyfrifiad 2011

Poblogaeth: Ffeithiau Allweddol	Rhydaman	% Rhydaman	Sir Gâr
Pobl: a anwyd yng Nghymru	2202	82.7	76.0
A anwyd y tu allan i'r DU	105	4.0	4.1
Mewn grwpiau ethnig heblaw gwyn	82	3.1	1.9
Gyda salwch cyfyngus hirdymor	826	31.0	25.4
Heb gymwysterau (16-74 oed)	681	31.9	26.8
Gyda chymwysterau lefel uchel (16-74 oed)	393	18.4	23.9
Yn medru siarad Cymraeg	1290	49.9	43.9

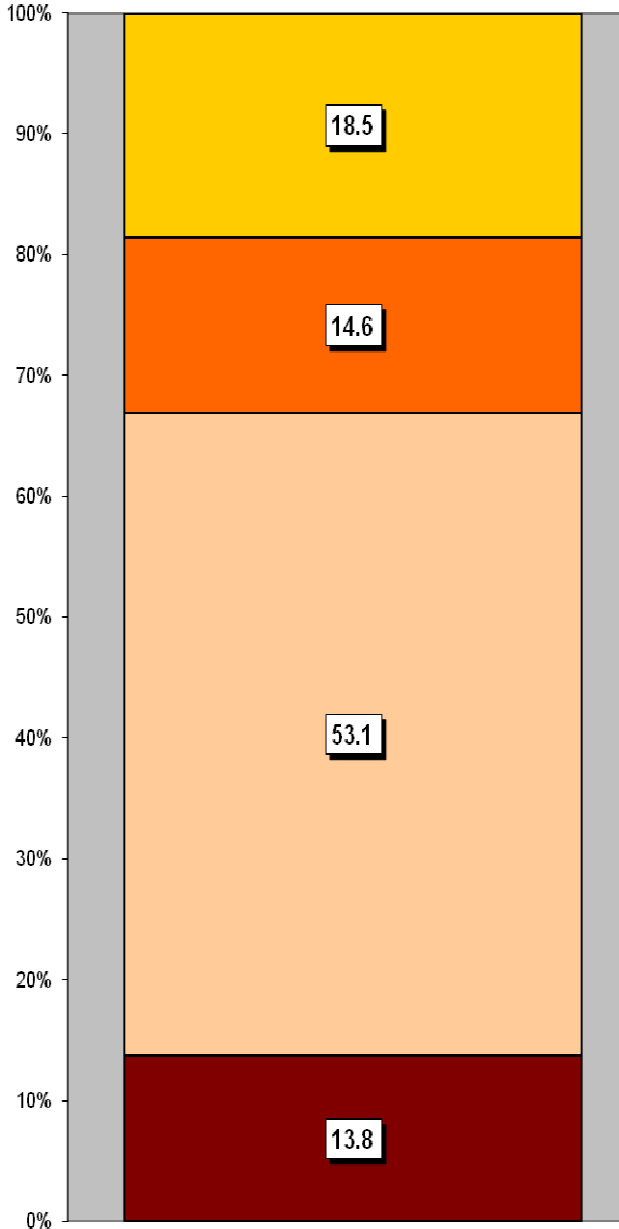
Cyfansoddiad Cartrefi	Rhydaman	% Rhydaman	Sir Gâr
Cyfanswm Cartrefi/ (Maint Cyfartalog Cartrefi)	1246	(2.1)	(2.3)
Math o gartref: un person: pensynwr	243	19.5	14.8
Un person: arall	262	21.0	15.4
Un teulu: pob un yn bensynwyr	109	8.7	9.8
Un teulu: pâr priod	313	25.1	34.1
Un teulu: pâr yn cyd-fyw	89	7.1	8.7
Un teulu: un rhiant	169	13.6	11.3
Un teulu: arall	61	5.0	5.9

Ffynhonnell: Cyfrifiad 2011, Swyddfa Ystadegau Gwladol

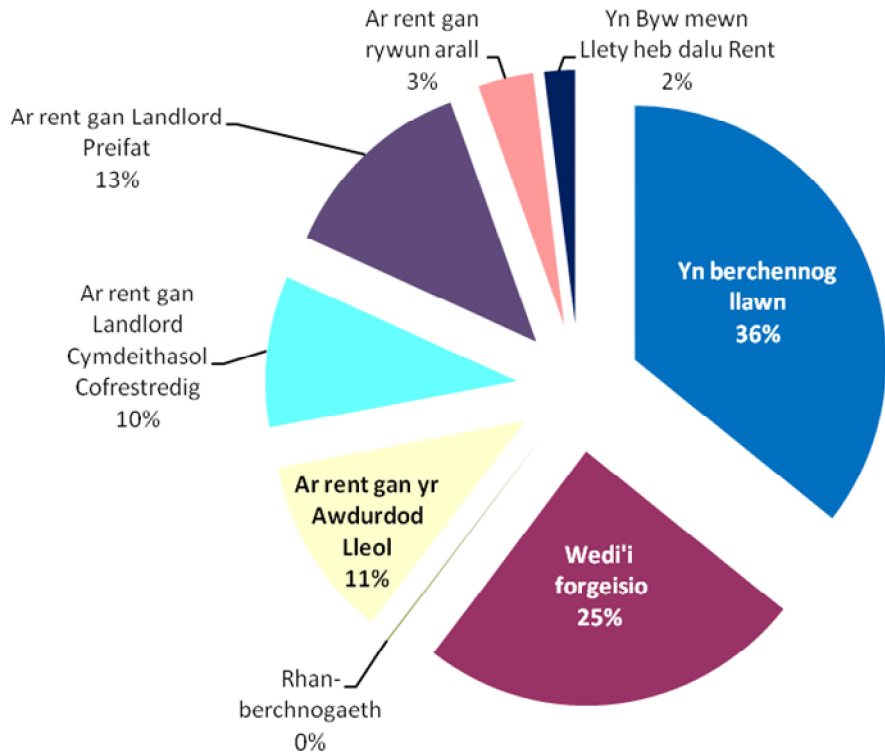
TAI

Tai pêr sydd yn yr ardal yn bennaf gyda chyfran uwch o rhandai a fflatiau/ o gymharu â'r gyfran o dai ar wahân a thai teras. Mae'r ward yn cynnwys 146 tŷ sy'n eiddo i'r Awdurdod Lleol a 121 sy'n eiddo i Gymdeithasau Tai.

Mathau o Lety



Math o Denantiaeth	%
Yn berchennog llawn	36.0
Wedi'i forgeisio	25.0
Rhan-berchnogaeth	0.1
Ar rent gan yr Awdurdod Lleol	11.7
Ar rent gan Landlord Cymdeithasol Cofrestredig	9.7
Ar rent gan Landlord Preifat	12.9
Ar rent gan rywun arall	3.6
Yn Byw mewn Llety heb dalu Rent	2.0



Mathau o Lety

Tŷ ar wahân
Tŷ pêr
Fflat, maisonette, rhandy
Tŷ Teras
Carafannau neu fath arall o lety symudol dros dro

NODWEDDION CYMDEITHASOL - ECONOMAIDD

- ⇒ Yr amcangyfrif o incwm canolrif cartrefi Rhydaman, ar sail data 'PayCheck' CACI 2017 yw £19,694. Mae'r ward yn safle'r 4^{ydd} isaf (allan o'r 58 wardiau) yn Sir Gâr ac 28.8% yn is nag ganolrif Sir Gâr, sef £25,365.
- ⇒ Mae'r proffil cymdeithasol yn awgrymu bod lefel uwch na'r cyfartaledd o bobl sydd erioed wedi gweithio a di-waith am gyfnod hir (Lefel 8) a chyfradd uwch na'r cyfartaledd o weithwyr yn swyddi galwedigaethau lled-arferol/arferol (Lefelau 6-7).

Proffil Cymdeithasol	Rhydaman	%	% Sir Gâr
<i>Pob un 16-74 oed mewn cartrefi</i>	1853	100	
1: Galwedigaethau Rheoli Uwch, Gweinyddol a Phroffesiynol	182	9.9	13.8
2: Galwedigaethau Rheoli Is, Gweinyddol a Phroffesiynol	306	16.5	19.9
3: Galwedigaethau Canolraddol	214	11.5	11.6
4: Cyflogwyr Bach a Gweithwyr Hunangyfrif	134	7.2	12.6
5: Galwedigaethau Goruchwyllo Is a Thechnegol	142	7.7	7.6
6: Galwedigaethau Lled-arferol	374	20.2	16.7
7: Galwedigaethau Arferol	350	18.9	13.0
8: Erioed Wedi Gweithio a di-waith am Gyfnod Hir	111	6.0	4.9

Ffynhonnell: Cyfrifiad 2011, Swyddfa Ystadegau Gwladol

YR ECONOMI A'R FARCHNAD LAFUR

Pobl sy'n Hawlio Budd-daliadau	Rhydaman	% Cyfradd	% Poblogaeth Weithiol Sir Gâr
Budd-dal diweithdra (JSA): Tachwedd 2017	34	2.1	1.0
Budd-daliadau Analluogrwydd (ESA/IB/SDA): Mai 2017	235	14.5	9.1
Cymhorthdal Incwm: Mai 2017	60	3.7	1.6
Lwfans Byw i'r Anabl: Mai 2017	160	9.9	7.2
Credyd Pensiwn: Mai 2017 (Poblogaeth 65+)	125	21.4	16.5
Pobl sy'n hawlio Pensiwn Gwladol: Mai 2017	570	-	-

Ffynhonnell: System weinyddol y Ganolfan Byd Gwaith, yr Adran Gwaith a Phensiynau

Statws Economaidd (pobl 16-74 oed)	Rhydaman	% Rhydaman	% Sir Gâr
Yn economaidd weithgar	1124	60.7	64.9
Cyflogeion: Rhan-amser	257	13.9	13.9
Cyflogeion: Amser llawn	612	33.0	33.7
Hunan-gyflogedig	114	6.2	11.0
Di-waith	89	4.8	3.7
Myfyriwr amser llawn	52	2.8	2.5
Yn economaidd anweithgar	729	39.4	35.1
Wedi ymddeol	344	18.6	18.1
Myfyriwr	86	4.6	4.5
Yn gofalu am y cartref/teulu	68	3.7	3.8
À salwch parhaus/yn anabl	193	10.4	6.8
Arall	38	2.1	1.9

Ffynhonnell: Cyfrifiad 2011, Swyddfa Ystadegau Gwladol

MYNEGAI AMDDIFADEDD LLUOSOG CYMRU (WIMD)

Roedd AMEDAU 2014 yn seiliedig ar ddaearyddiaeth fanwl iawn yr Ardaloedd Cynnyrch Ehangach Haen Is (LSOAs). Mae WIMD 2014 yn cynnwys wyth maes, Incwm, Cyflogaeth, Iechyd, Addysg, Tai, Mynediad at Wasanaethau, yr Amgylchedd Ffisegol a Diogelwch Cymunedol, ac mae'n cael ei gyhoeddi ar lefel Ardal Gynnyrch Ehangach Haen Is, ac mae 112 ohonynt yn Sir Gâr. Roedd WIMD 2014 yn seiliedig ar ddaearyddiaeth fanwl iawn yr Ardaloedd Cynnyrch Ehangach Haen Is (LSOAs). O dan WIMD Safle 1 yw'r mwyaf amddifad ac mae **Rhydaman 1** yn safle 8 ymhlith yr 112 LSOAs yn Sir Gâr ac yn 291 yng Nghymru o 1909 LSOAs. Mae **Rhydaman 2** yn safle 21 ymhlith yr 112 LSOAs yn Sir Gâr ac yn 534 yng Nghymru o 1909 LSOAs.

Y lefel uchaf o amddifadedd yn **Rhydaman 1** yw'r maes lechyd gan ei fod yn safle 4 yn Sir Gâr ac yn 150 yng Nghymru am y maes hwn. Yn **Rhydaman 2** y lefel uchaf o amddifadedd yw'r maes Diogelwch Cymunedol gan ei fod yn safle 5 yn Sir Gâr ac yn 53 yng Nghymru.

LSOA	Mynegai Cyffredinol		Incwm		Cyflogaeth		Iechyd		Addysg		Mynediad at Wasanaethau		Diogelwch Cymunedol		Yr Amgylchedd Ffisegol		Tai	
Rhydaman 1	291	8	456	14	215	7	150	4	583	25	385	44	670	18	220	11	1368	84
Rhydaman 2	534	21	554	23	365	15	461	24	960	54	1703	106	53	5	731	42	1358	83

Rhydaman 1 – Pantyffynnon, Rhydaman 2 – Neuadd Y Dref Rhydaman, Heol Ffowndri.

Ffynhonnell: Mynegai Amddifadedd Lluosog Cymru 2014 (wedi ddiweddarau Awst 2016), Llywodraeth Cymru.

Noder: Trefnir yr LSOAs o 1-112 (Sir Gâr), 1-1909 (Cymru).

TROSEDDU

Rhydaman	Grŵp Troseddau													Cyfanswm Blynyddol
	Blwyddyn Ariannol (1af Ebrill i 31 Mawrth)	Llosg a niwed troseddol	Byrgleriaeth – Buesnes a Chymuned	Byrgleriaeth – Cartref	Troseddau Cyffuriau	Troseddau amrywiol yn erbyn Cymdeithas	Meddiant Arfau	Troseddau Trefn Gyhoeddus	Liadrad	Troseddau Rhywiol	Dwyn	Troseddau Ceir	Trais yn erbyn person	
2016/2017	72	16	11	73	9	3	18	6	16	64	21	162	471	

Ffynhonnell: Pencadlys Heddlu Dyfed Powys, Llangynnwyr.

Am Gwybodaeth Bellach Cysylltwch â:

Lesley Rees, Swyddog Polisi, Ymchwil a Gwybodaeth

01267 224462

llrees@sirgar.gov.uk