

WARD TRELECH: PROFFIL O'R ARDAL ETHOLIADOL

Tîm Polisi, Ymchwil a Gwybodaeth, Cyngor Sir Caerfyrddin, Ionawr 2018

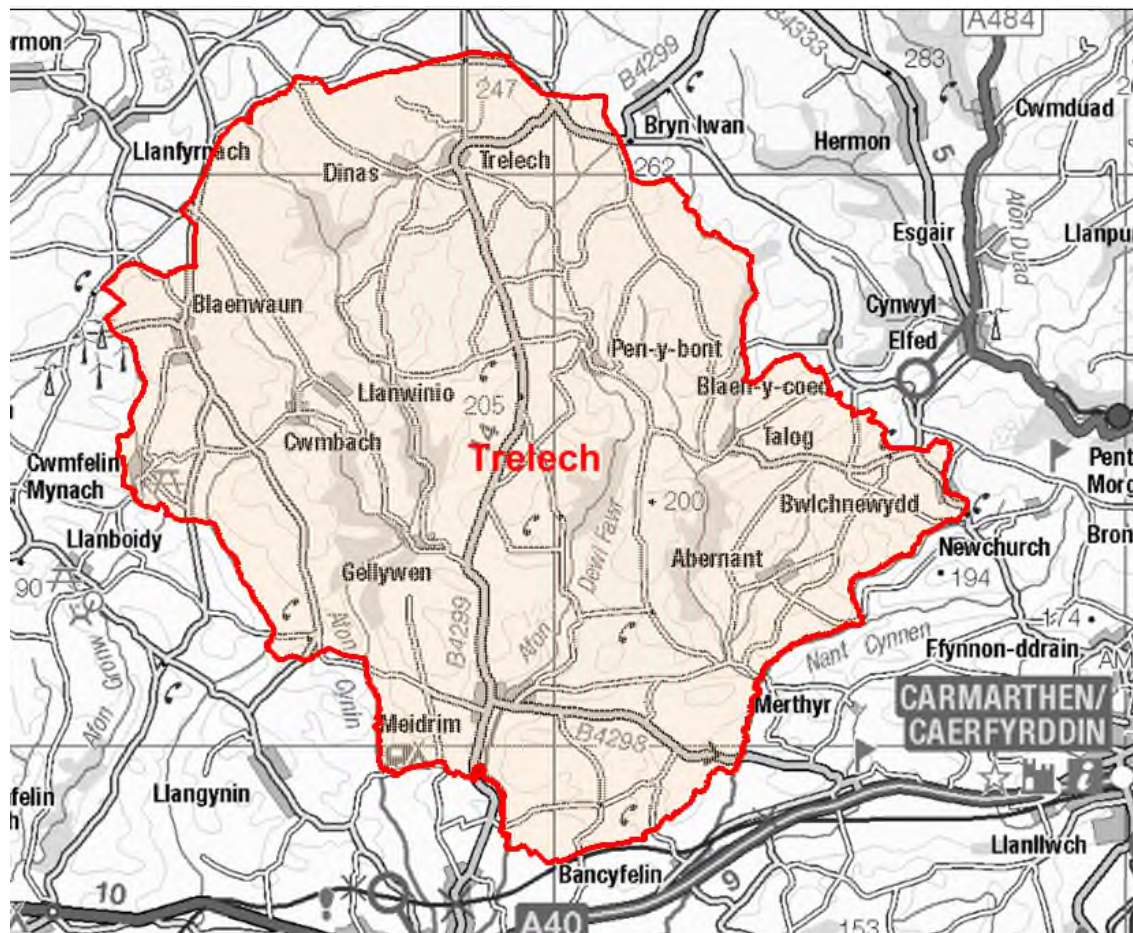
Cynghorwyr (Pleidlais Etholiadol 2017): Jean Lewis (Plaid Cymru) – DIM ETHOLIAD.

Nifer etholwyr (Rhagfyr 2017): 1,709

Poblogaeth: 2,059 (Amcangyfrif Poblogaeth Canol Blwyddyn 2016, SYG)

Etholaeth Cynulliad Cenedlaethol Cymru a Senedd y DU: Gorllewin Sir Gaerfyrddin a Sir Benfro

Cyfleusterau sy'n eiddo i'r Cyngor: Ysgolion Cynradd Meidrim, Abernant ac Hafodwenog, Toiledau Cyhoeddus Meidrim, Maes Parcio Meidrim.



© Hawlfraint y Goron a hawliau cronfa ddata 2017 Arolwg Ordnans 100023377
© Crown copyright and database rights 2017 Ordnance Survey 100023377

Lleoliad: Tua 24 km o Dref Caerfyrddin

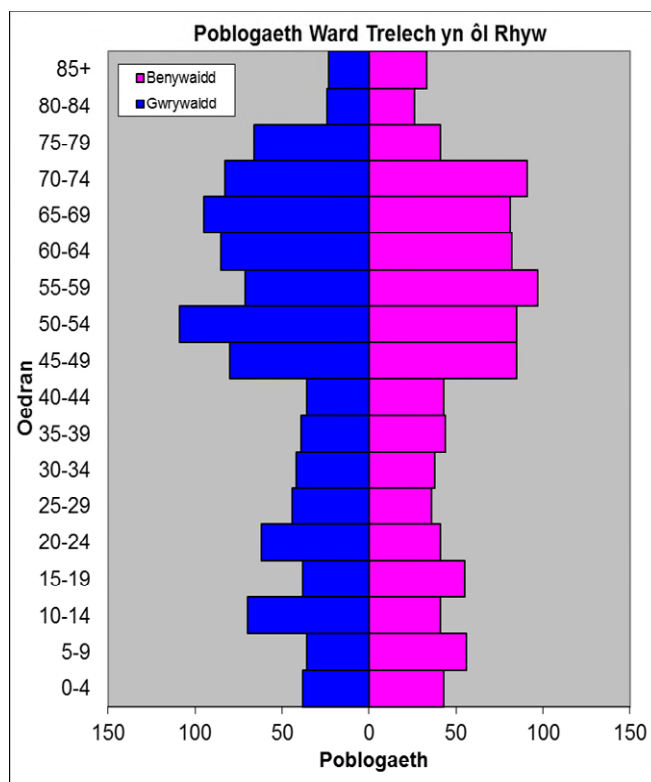
- ⇒ Dynodiadau Adfywio: ward gymwys yng Nghynllun Datblygu Gwledig 2007-2013
- ⇒ Arwynebedd: 124.30km²
- ⇒ Dwysedd Poblogaeth: 17 o bobl i bob km²
- ⇒ Newid yn y Boblogaeth: 2011-2016: -13 (-0.6%)
- ⇒ Prif Gyflogwyr: Cyngor Sir Caerfyrddin (ysgolion a hamdden)

YSTADEGAU POBLOGAETH

Amcangyfrif Poblogaeth Canol Blwyddyn 2016

| Strwythur Oedran | Poblogaeth Trelech | % Trelech | % Sir Gâr |
|------------------|--------------------|------------|------------|
| Oed: 0-4 | 81 | 3.9 | 5.3 |
| 5-14 | 203 | 9.9 | 11.3 |
| 15-24 | 196 | 9.5 | 10.8 |
| 25-44 | 322 | 15.6 | 21.6 |
| 45-64 | 694 | 33.7 | 28.8 |
| 65-74 | 350 | 17.0 | 12.8 |
| 75+ | 213 | 10.3 | 10.2 |
| Cyfanswm | 2,059 | 100 | 100 |

Ffynhonnell: Adroddiad aggregated lower Super Output Area (LSOA) Small Area Population Estimates, 2016, Y Swyddfa Ystadegau Gwladol



- ⇒ Yn 7 ymhlith y wardiau gyda'r boblogaeth isaf yn Sir Gâr, ac yn 5 ymhlith y rhai â'r dwysedd isaf.
- ⇒ Y gyfran uchaf o bobl dros 45 oed, a'r gyfran 65-74 oed yn uchel o gymharu â chyfartaledd Sir Gâr.
- ⇒ Cyfran uchel o bobl gyda chymwysterau lefel uwch.
- ⇒ Cyfran uwch na chyfartaledd Sir Gâr o siaradwyr Cymraeg.

Data o Gyfrifiad 2011

| Poblogaeth: Ffeithiau Allweddol | Trelech | % Trelech | Sir Gâr |
|---|---------|-----------|---------|
| Pobl: a anwyd yng Nghymru | 1253 | 60.5 | 76.0 |
| A anwyd y tu allan i'r DU | 51 | 2.4 | 4.1 |
| Mewn grwpiau ethnig heblaw gwyn | 10 | 0.3 | 1.9 |
| Gyda salwch cyfyngus hirdymor | 460 | 22.2 | 25.4 |
| Heb gymwysterau (16-74 oed) | 462 | 26.2 | 26.8 |
| Gyda chymwysterau lefel uchel (16-74 oed) | 471 | 26.8 | 23.9 |
| Yn medru siarad Cymraeg | 1088 | 53.5 | 43.9 |

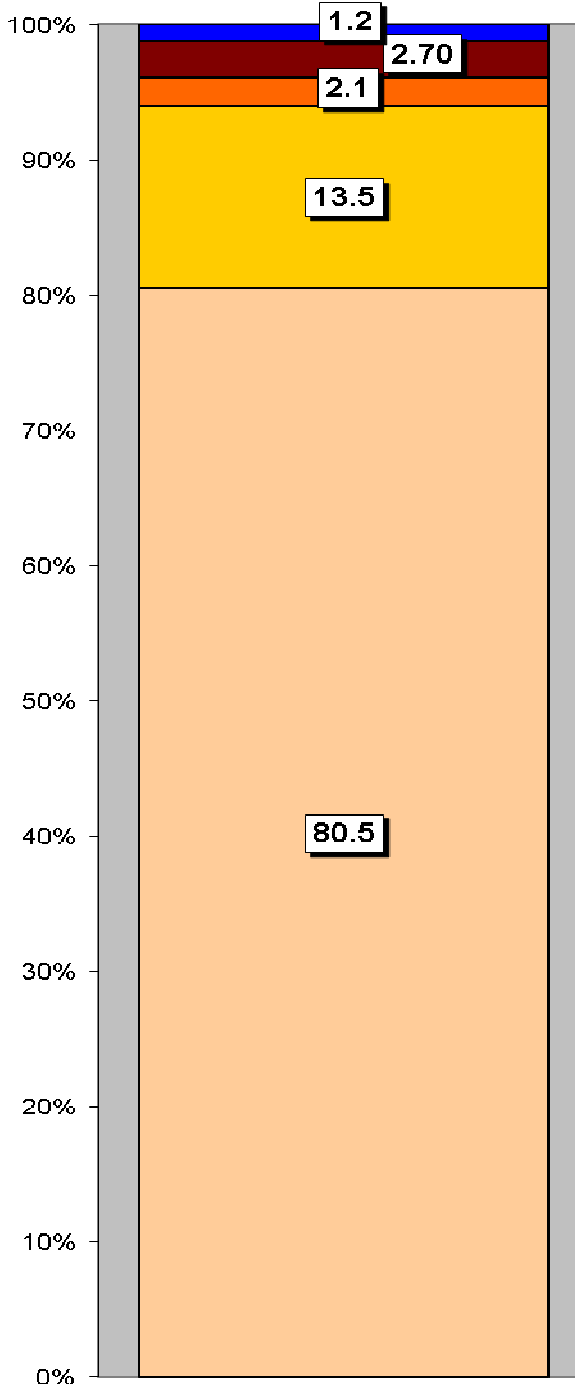
| Cyfansoddiad Cartrefi | Trelech | % Trelech | Sir Gâr |
|---|---------|-----------|---------|
| Cyfanswm Cartrefi/ (Maint Cyfartalog Cartrefi) | 835 | (2.5) | (2.3) |
| Math o gartref: un person: pensïynwr | 102 | 12.2 | 14.8 |
| Un person: arall | 90 | 10.8 | 15.4 |
| Un teulu: pob un yn bensiynwyr | 103 | 12.3 | 9.8 |
| Un teulu: pâr priod | 351 | 42.0 | 34.1 |
| Un teulu: pâr yn cyd-fyw | 74 | 8.9 | 8.7 |
| Un teulu: un rhiant | 50 | 6.0 | 11.3 |
| Un teulu: arall | 65 | 7.8 | 5.9 |

Ffynhonnell: Cyfrifiad 2011, Swyddfa Ystadegau Gwladol

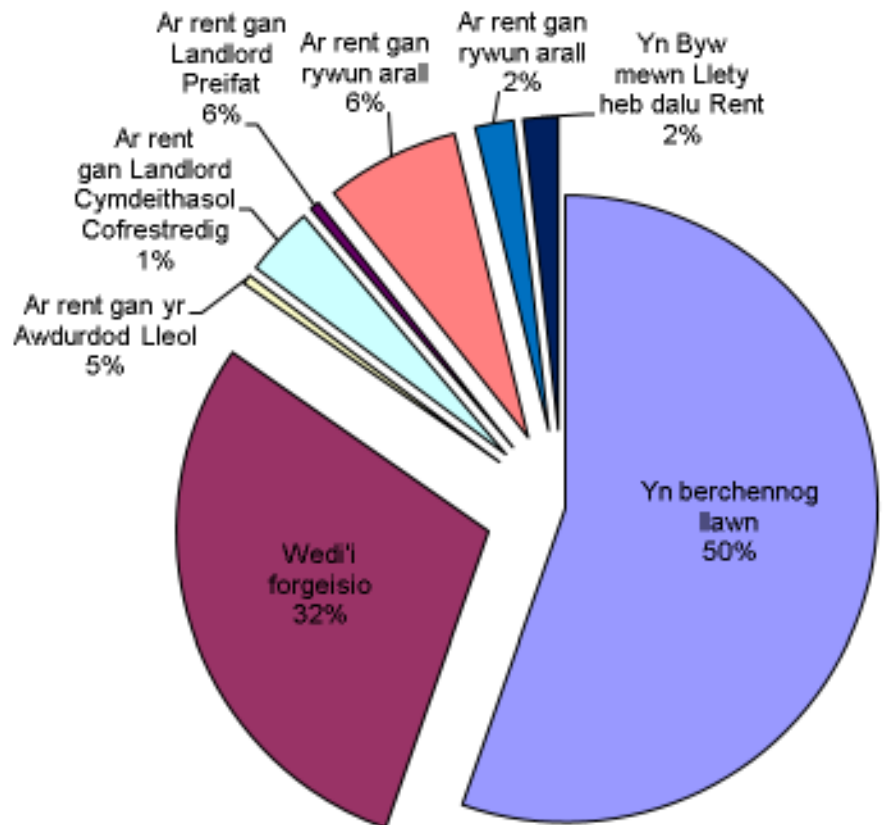
TAI

Tai ar wahân yw'r rhan fwyaf o'r tai yn yr ardal, gyda chyfran isel iawn o fflatiau/maisonettes a rhandai. Mae'r ward yn cynnwys 30 tŷ sy'n eiddo i'r Awdurdod Lleol a 4 sy'n eiddo i Gymdeithasau Tai.

Mathau o Lety



| Math o Denantiaeth | % |
|--|------|
| Yn berchennog llawn | 55.3 |
| Wedi'i forgeisio | 29.3 |
| Rhan Berchnogaeth | 0.5 |
| Ar rent gan yr Awdurdod Lleol | 3.6 |
| Ar rent gan Landlord Cymdeithasol Cofrestredig | 0.5 |
| Ar rent gan Landlord Preifat | 6.9 |
| Ar rent gan rywun arall | 2.0 |
| Yn Byw mewn Llety heb dalu Rent | 1.8 |



Mathau o Lety

| |
|---|
| Tŷ ar wahân |
| Tŷ pâr |
| Fflat, maisonette, rhandy |
| Tŷ Teras |
| Carafannau neu fath arall o lety symudol dros dro |

NODWEDDION CYMDEITHASOL – ECONOMAIDD

- ⇒ Yr amcangyfrif o incwm canolrif cartrefi Trelech, ar sail data 'PayCheck' CACI 2017 yw £26,765. Mae'r ward yn 25 uchaf (allan o'r 58 wardiau) yn Sir Gâr ac 5.2% yn uwch nag ganolrif Sir Gâr, sef £25,365.
- ⇒ Mae'r proffil cymdeithasol yn awgrymu bod lefel uwch na'r cyfartaledd o gyflogwyr bach a hunangyfrif (Lefel 4) a chyfran isel o bobl mewn swyddi arferol (Lefel 7).

| Proffil Cymdeithasol | Trelech | % | % Sir Gâr |
|--|---------|------|-----------|
| <i>Pob un 16-74 oed mewn cartrefi</i> | 1580 | 100 | 100 |
| 1: Galwedigaethau Rheoli Uwch, Gweinyddol a Phroffesiynol | 210 | 13.2 | 13.8 |
| 2: Galwedigaethau Rheoli Is, Gweinyddol a Phroffesiynol | 304 | 19.2 | 19.9 |
| 3: Galwedigaethau Canolraddol | 144 | 9.1 | 11.6 |
| 4: Cyflogwyr Bach a Gweithwyr Hunangyfrif | 501 | 31.7 | 12.6 |
| 5: Galwedigaethau Goruchwylio Is a Thechnegol | 80 | 5.1 | 7.6 |
| 6: Galwedigaethau Lled-arferol | 208 | 13.2 | 16.7 |
| 7: Galwedigaethau Arferol | 113 | 7.2 | 13.0 |
| 8: Erioed Wedi Gweithio a di-waith am Gyfnod Hir | 40 | 2.5 | 4.9 |

Ffynhonnell: Cyfrifiad 2011, Swyddfa Ystadegau Gwladol

YR ECONOMI A'R FARCHNAD LAFUR

| Pobl sy'n Hawlio Budd-daliadau | Trelech | % Cyfradd | % Poblogaeth Weithiol Sir Gâr |
|--|---------|-----------|-------------------------------|
| Budd-dal diweithdra (JSA): Tachwedd 2017 | 4 | 0.3 | 1.0 |
| Budd-daliadau Analluogrwydd (ESA/IB/SDA): Mai 2017 | 65 | 5.3 | 9.1 |
| Cymhorthdal Incwm: Mai 2017 | 10 | 0.8 | 1.6 |
| Lwfans Byw i'r Anabl: Mai 2017 | 55 | 4.4 | 7.2 |
| Credyd Pensiwn: Mai 2017 (Poblogaeth 65+) | 70 | 12.6 | 16.5 |
| Pobl sy'n hawlio Pensiwn Gwladol: Mai 2017 | 565 | - | - |

Ffynhonnell: System weinyddol y Ganolfan Byd Gwaith, yr Adran Gwaith a Phensiynau

| Statws Economaidd (pobl 16-74 oed) | Trelech | % Trelech | % Sir Gâr |
|------------------------------------|---------|-----------|-----------|
| Yn economaidd weithgar | 1068 | 67.7 | 64.9 |
| Cyflogeion: Rhan-amser | 168 | 10.6 | 13.9 |
| Cyflogeion: Amser llawn | 404 | 25.6 | 33.7 |
| Hunan-gyflogedig | 437 | 27.7 | 11.0 |
| Di-waith | 42 | 2.7 | 3.7 |
| Myfyriwr amser llawn | 17 | 1.1 | 2.5 |
| Yn economaidd anweithgar | 512 | 32.4 | 35.1 |
| Wedi ymddeol | 306 | 19.4 | 18.1 |
| Myfyriwr | 71 | 4.5 | 4.5 |
| Yn gofalu am y cartref/teulu | 56 | 3.5 | 3.8 |
| À salwch parhaus/yn anabl | 56 | 3.5 | 6.8 |
| Arall | 23 | 1.5 | 1.9 |

Ffynhonnell: Cyfrifiad 2011, Swyddfa Ystadegau Gwladol

MYNEGAI AMDDIFADEDD LLUOSOG CYMRU (WIMD)

Roedd WIMD 2014 yn seiliedig ar ddaearyddiaeth fanwl iawn yr Ardaloedd Cynnyrch Ehangach Haen Is (LSOAs). Mae WIMD 2014 yn cynnwys wyth maes, Incwm, Cyflogaeth, Iechyd, Addysg, Tai, Mynediad at Wasanaethau, yr Amgylchedd Ffisegol a Diogelwch Cymunedol, ac mae'n cael ei gyhoeddi ar lefel Ardal Gynnyrch Ehangach Haen Is, ac mae 112 ohonynt yn Sir Gâr. Roedd WIMD 2014 yn seiliedig ar ddaearyddiaeth fanwl iawn yr Ardaloedd Cynnyrch Ehangach Haen Is (LSOAs). O dan WIMD Safle 1 yw'r mwyaf amddifad ac mae **Trelech** yn safle 53 o blith yr 112 LSOAs yn Sir Gâr ac yn 884 yng Nghymru o 1909 LSOAs.

Y lefel uchaf o amddifadedd yn **Trelech** yw'r maes Mynediad at Wasanaethau gan ei fod yn safle 3 yn Sir Gâr ac yn 5 yng Nghymru am y maes hwn.

| LSOA | Mynegai Cyffredinol | | Incwm | | Cyflogaeth | | Iechyd | | Addysg | | Mynediad at Wasanaethau | | Diogelwch Cymunedol | | Yr Amgylchedd Ffisegol | | Tai | |
|---------|---------------------|----|-------|----|------------|----|--------|----|--------|----|-------------------------|---|---------------------|----|------------------------|----|-----|---|
| | | | | | | | | | | | | | | | | | | |
| Trelech | 884 | 53 | 1297 | 86 | 1349 | 93 | 1357 | 93 | 1282 | 80 | 5 | 3 | 1612 | 81 | 1465 | 91 | 240 | 7 |

Ffynhonnell: Mynegai Amddifadedd Lluosog Cymru 2014 (wedi ddiweddarau Awst 2016), Llywodraeth Cymru.
Noder: Trefnir yr LSOAs o 1-112 (Sir Gâr), 1-1909 (Cymru).

TROSEDDU

| Trelech | Grŵp Troseddau | | | | | | | | | | | | Cyfanswm Blynyddol |
|--|-------------------------|----------------------------------|------------------------|---------------------|--|----------------|---------------------------|---------|-------------------|------|----------------|-----------------------|--------------------|
| | Llosg a niwed troseddol | Byrgleriaeth – Busnes a Chymuned | Byrgleriaeth – Cartref | Troseddau Cyffuriau | Troseddau amrywiol yn erbyn Cymdeithas | Meddiant Arfau | Troseddau Trefn Gyhoeddus | Lladrad | Troseddau Rhywiol | Dwyn | Troseddau Ceir | Trais yn erbyn person | |
| Blwyddyn Ariannol (1af Ebrill i 31 Mawrth) | | | | | | | | | | | | | |
| 2016/201 | 7 | 0 | 0 | 0 | 0 | 0 | 0 | 0 | 0 | 7 | 0 | 3 | 17 |

Ffynhonnell: Pencadlys Heddlu Dyfed Powys, Llangynnwyr.

Am Wybodaeth Bellach Cysylltwch â:

Lesley Rees, Swyddog Polisi, Ymchwil a Gwybodaeth
01267 224462
llrees@sirgar.gov.uk