

WARD TRIMSARAN: PROFFIL O'R ARDAL ETHOLIADOL

Tîm Polisi, Ymchwil a Gwybodaeth, Cyngor Sir Caerfyrddin, Ionawr 2018

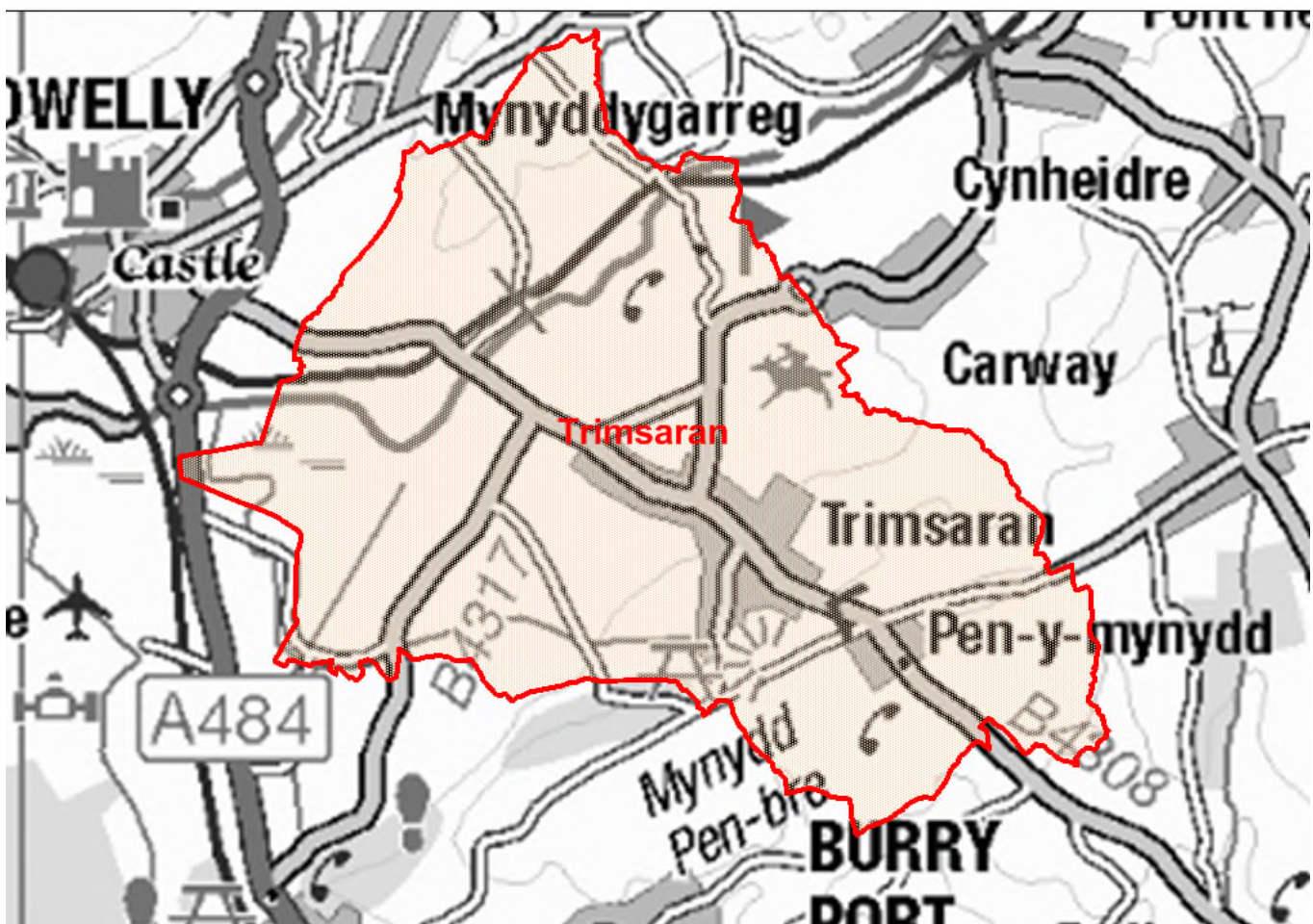
Cynghorwyr (Pleidlais Etholiadol 2017): Kim Broom (Plaid Cymru). Y garfan a bleidleisiodd = 36.59%

Nifer etholwyr (Rhagfyr 2017): 1,871

Poblogaeth: 2,560 (Amcangyfrif Poblogaeth Canol Blwyddyn 2016, SYG)

Etholaeth Cynulliad Cenedlaethol Cymru a Senedd y DU: Llanelli

Cyfleusterau sy'n eiddo i'r Cyngor: Ysgol Gynradd Trimsaran, Safle Picnic Penymynydd, Parc Trimsaran a Chronfa Ddŵr Gwendraeth Fawr, Pyllau Attenutaion Ffos Las.



© Hawlfraint y Goron a hawliau cronfa ddata 2017 Arolwg Ordnans 100023377
© Crown copyright and database rights 2017 Ordnance Survey 100023377

Lleoliad: Tua 20km o Dref Caerfyrddin

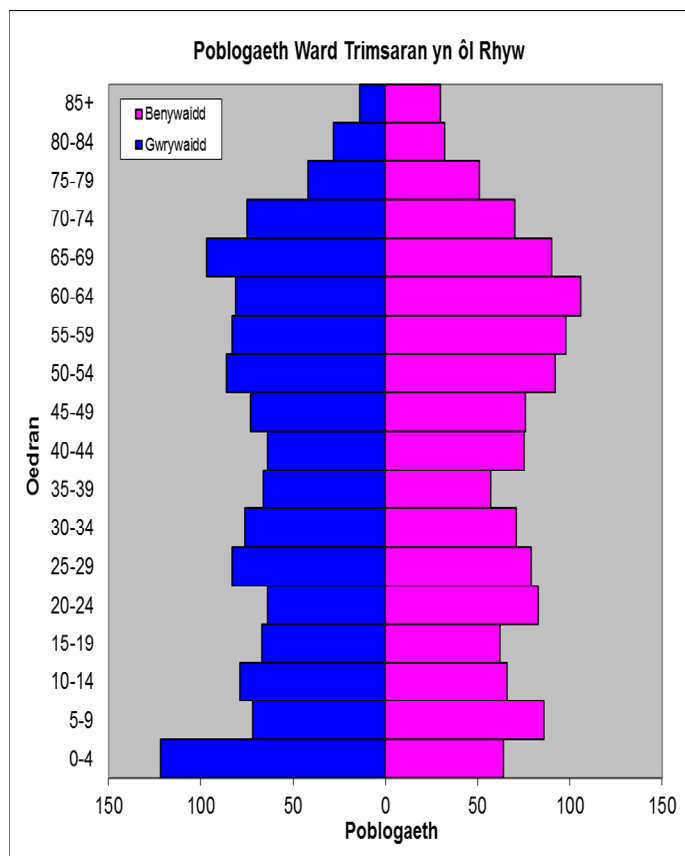
- ⇒ Arwynebedd: 19.82km²
- ⇒ Dwysedd Poblogaeth: 129 o bobl i bob km²
- ⇒ Newid yn Boblogaeth: 2011-2016: +19 (+0.7%)
- ⇒ Prif Gyflogwyr: Cyngor Sir Caerfyrddin (ysgolion a hamdden)

YSTADEGAU POBLOGAETH

Amcangyfrif Poblogaeth Canol Blwyddyn 2016

Strwythur Oed	Poblogaeth Trimsaran	% Trimsaran	% Sir Gâr
Oed: 0-4	186	7.3	5.3
5-14	303	11.8	11.3
15-24	276	10.8	10.8
25-44	571	22.3	21.6
45-64	695	27.1	28.0
65-74	332	13.0	12.8
75+	197	7.7	10.2
Cyfanswm	2,560	100	100

Ffynhonnell: Adroddiad aggregated lower Super Output Area (LSOA) Small Area Population Estimates, 2016, Y Swyddfa Ystadegau Gwladol



- ⇒ Yn 22 ymhlith y wardiau gyda'r boblogaeth isaf yn Sir Gâr, ac yn 28 ymhlith y rhai ymhlith y rhai â'r dwysedd isaf.
- ⇒ Y gyfran uchaf o bobl o dan 45 oed ac yn uchelaf na chyfartaledd Sir Gâr.
- ⇒ Cyfran uchel o bobl heb gymwysterau.
- ⇒ Cyfran uwch na chyfartaledd Sir Gâr o siaradwyr Cymraeg.

Data o Gyfrifiad 2011

Poblogaeth: Ffeithiau Allweddol	Trimsaran	% Trimsaran	Sir Gâr
Pobl: a anwyd yng Nghymru	2004	78.9	76.0
A anwyd y tu allan i'r DU	52	2.1	4.1
Mewn grwpiau ethnig heblaw gwyn	25	0.9	1.9
Gyda salwch cyfyngus hirdymor	769	30.3	25.4
Heb gymwysterau (16-74 oed)	654	31.3	26.8
Gyda chymwysterau lefel uchel (16-74 oed)	349	16.7	23.9
Yn medru siarad Cymraeg	1236	50.4	43.9

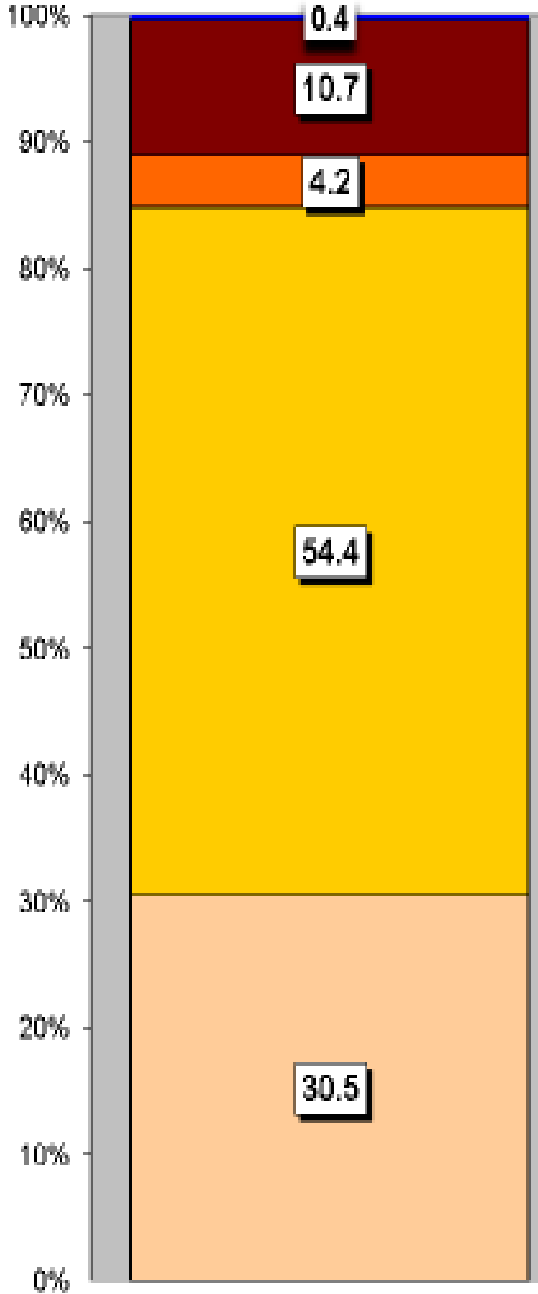
Cyfansoddiad Cartrefi	Trimsaran	% Trimsaran	Sir Gâr
Cyfanswm Cartrefi/ (Maint Cyfartalog Cartrefi)	1068	(2.4)	(2.3)
Math o gartref: un person: pensïynwr	154	14.4	14.8
Un person: arall	133	12.5	15.4
Un teulu: pob un yn bensiynwyr	84	7.9	9.8
Un teulu: pâr priod	407	38.1	34.1
Un teulu: pâr yn cyd-fyw	107	10.0	8.7
Un teulu: un rhiant	125	11.7	11.3
Un teulu: arall	58	5.5	5.9

Ffynhonnell: Cyfrifiad 2011, Swyddfa Ystadegau Gwladol

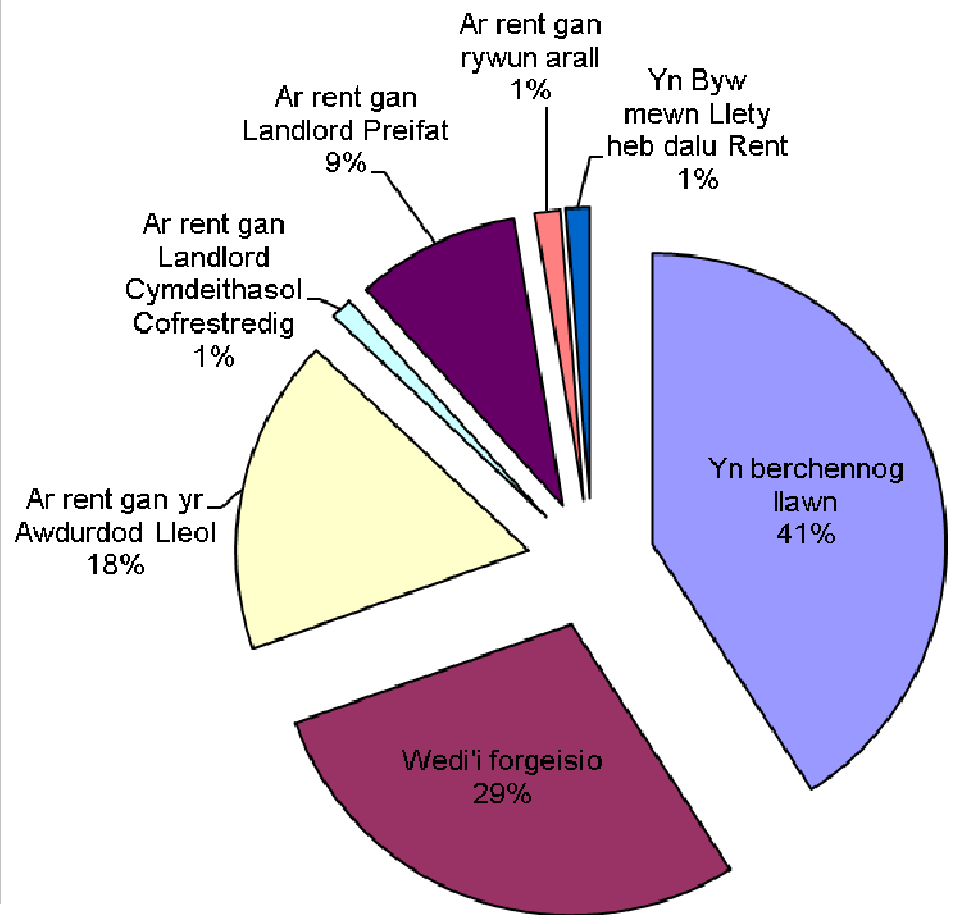
TAI

Tai pâr sydd yn yr ardal yn bennaf gyda chyfran isel o fflatiau/maisonettes a rhandai o gymharu â nifer y tai ar wahân a thai teras. Mae'r ward yn cynnwys 188 tŷ sy'n eiddo i'r Awdurdod Lleol ac 13 sy'n eiddo i Gymdeithasau Tai.

Mathau o Lety



Math o Denantiaeth	%
Yn berchennog llawn	40.9
Wedi'i forgeisio	28.6
Ar rent gan yr Awdurdod Lleol	17.6
Ar rent gan Landlord Cymdeithasol Cofrestredig	1.2
Ar rent gan Landlord Preifat	9.0
Ar rent gan rywun arall	1.4
Yn Byw mewn Llety heb dalu Rent	1.3



Mathau o Lety

- Tŷ ar wahân
- Tŷ pâr
- Fflat, maisonette, rhandy
- Tŷ Teras
- Carafannau neu fath arall o lety symudol dros dro

NODWEDDION CYMDEITHASOL – ECONOMAIDD

- ⇒ Yr amcangyfrif o incwm canolrif cartrefi Trimsaran, ar sail data 'PayCheck' CACI 2017 yw £21,813. Mae'r ward yn 6^{ed} isaf (allan o'r 58 wardiau) yn Sir Gâr ac 16.3% yn is nag ganolrif Sir Gâr, sef £25,365.
- ⇒ Mae'r proffil cymdeithasol yn awgrymu bod lefel uwch na'r cyfartaledd o weithwyr mewn swyddi goruchwyllo is a thechnegol, a swyddi lled-arferol/arferol (Lefelau 5-7) a chyfran uwch sydd erioed wedi gweithio a di-waith am gyfnod hir (Lefel 8).

Proffil Cymdeithasol	Trimsaran	%	% Sir Gâr
<i>Pob un 16-74 oed mewn cartrefi</i>	1896	100	100
1: Galwedigaethau Rheoli Uwch, Gweinyddol a Phroffesiynol	174	9.2	13.8
2: Galwedigaethau Rheoli Is, Gweinyddol a Phroffesiynol	285	15.0	19.9
3: Galwedigaethau Canolraddol	211	11.1	11.6
4: Cyflogwyr Bach a Gweithwyr Hunangyfrif	180	9.5	12.6
5: Galwedigaethau Goruchwyllo Is a Thechnegol	196	10.3	7.6
6: Galwedigaethau Lled-arferol	365	19.3	16.7
7: Galwedigaethau Arferol	327	17.2	13.0
8: Erioed Wedi Gweithio a di-waith am Gyfnod Hir	117	6.2	4.9

Ffynhonnell: Cyfrifiad 2011, Swyddfa Ystadegau Gwladol

YR ECONOMI A'R FARCHNAD LAFUR

Pobl sy'n Hawlio Budd-daliadau	Trimsaran	Cyfradd %	% Poblogaeth Weithiol Sir Gâr
Budd-dal diweithdra (JSA): Tachwedd 2017	21	1.4	1.0
Budd-daliadau Analluogrwydd (ESA/IB/SDA): Mai 2017	170	11.2	9.1
Cymhorthdal Incwm: Mai 2017	40	2.6	1.6
Lwfans Byw i'r Anabl: Mai 2017	140	9.2	7.2
Credyd Pensiwn: Mai 2017 (Poblogaeth 65+)	120	23.0	16.5
Pobl sy'n hawlio Pensiwn Gwladol: Mai 2017	570	-	-

Ffynhonnell: System weinyddol y Ganolfan Byd Gwaith, yr Adran Gwaith a Phensiynau

Statws Economaidd (pobl 16-74 oed)	Trimsaran	% Trimsaran	% Sir Gâr
Yn economaidd weithgar	1129	59.7	64.9
Cyflogeion: Rhan-amser	240	12.7	13.9
Cyflogeion: Amser llawn	633	33.4	33.7
Hunan-gyflogedig	138	7.3	11.0
Di-waith	73	3.9	3.7
Myfyriwr amser llawn	45	2.4	2.5
Yn economaidd anweithgar	767	40.4	35.1
Wedi ymddeol	321	16.9	18.1
Myfyriwr	86	4.5	4.5
Yn gofalu am y cartref/teulu	108	5.7	3.8
À salwch parhaus/yn anabl	204	10.8	6.8
Arall	48	2.5	1.9

Ffynhonnell: Cyfrifiad 2011, Swyddfa Ystadegau Gwladol

MYNEGAI AMDDIFADEDD LLUOSOG CYMRU (WIMD)

Roedd WIMD 2014 yn seiliedig ar ddaearyddiaeth fanwl iawn yr Ardaloedd Cynnyrch Ehangach Haen Is (LSOAs). Mae WIMD 2014 yn cynnwys wyth maes, Incwm, Cyflogaeth, Iechyd, Addysg, Tai, Mynediad at Wasanaethau, yr Amgylchedd Ffisegol a Diogelwch Cymunedol, ac mae'n cael ei gyhoeddi ar lefel Ardal Gynnyrch Ehangach Haen Is, ac mae 112 ohonynt yn Sir Gâr. Roedd WIMD 2014 yn seiliedig ar ddaearyddiaeth fanwl iawn yr Ardaloedd Cynnyrch Ehangach Haen Is (LSOAs). O dan WIMD Safle 1 yw'r mwyaf amddifad ac mae **Trimsaran 1** yn safle 10 o blith yr 112 LSOAs yn Sir Gâr ac yn 320 yng Nghymru o 1909 LSOAs. Mae **Trimsaran 2** yn safle 27 o blith yr 112 LSOAs yn Sir Gâr ac yn 594 yng Nghymru o 1909 LSOAs.

Y lefel uchaf o amddifadedd yn **Nhrimsaran 1** yw'r maes lechyd gan ei fod yn safle 7 yn Sir Gâr ac yn 296 yng Nghymru am y maes hwn. Yn **Nhrimsaran 2** y lefel uchaf o amddifadedd yw'r maes Tai gan ei fod yn safle 17 yn Sir Gâr ac 490 yng Nghymru am y maes hwn.

Trimsaran 1 - Waunyclun Heol Morlais

Trimsaran 2 - Penymynydd Llandry

LSOA	Mynegai Cyffredinol		Incwm		Cyflogaeth		Iechyd		Addysg		Mynediad at Wasanaethau		Diogelwch Cymunedol		Yr Amgylchedd Ffisegol		Tai	
Trimsaran 1	320	10	359	9	300	11	296	7	258	8	350	42	1200	47	1877	112	605	31
Trimsaran 2	594	27	749	36	569	30	502	27	732	38	225	28	1595	77	1144	71	490	17

Ffynhonnell: Mynegai Amddifadedd Lluosog Cymru 2014 (wedi ddiweddarau Awst 2016), Llywodraeth Cymru.
Noder: Trefnir yr LSOAs o 1-112 (Sir Gâr), 1-1909 (Cymru).

TROSEDDU

Trimsaran	Grŵp Troseddau													Cyfanswm Blynyddol			
	Llog a niwed troseddol	Byrgeriaeth – Busnes a Chymuned	Byrgeriaeth – nid preswylfa	Troseddau Cyffuriau	Troseddau amrywiol yn erbyn Cymdeithas	Meddiant Arfau	Troseddau Trefn Gyhoeddus	Lladrad	Troseddau Rhywiol	Dwyn	Troseddau Ceir	Trais yn erbyn person					
Blwyddyn Ariannol (1af Ebrill i 31 Mawrth)																	
2016/2017	13	6	2	5	2	1	2	0	3	12	9	36	91				

Ffynhonnell: Pencadlys Heddlu Dyfed Powys, Llangynnwyr.

Am Wybodaeth Bellach Cysylltwch â:

Lesley Rees, Swyddog Polisi, Ymchwil a Gwybodaeth
01267 224462
llrees@sirgar.gov.uk