

WARD YR HENDY: PROFFIL O'R ARDAL ETHOLIADOL

Tîm Polisi, Ymchwil a Gwybodaeth, Cyngor Sir Caerfyrddin, Ionawr 2018

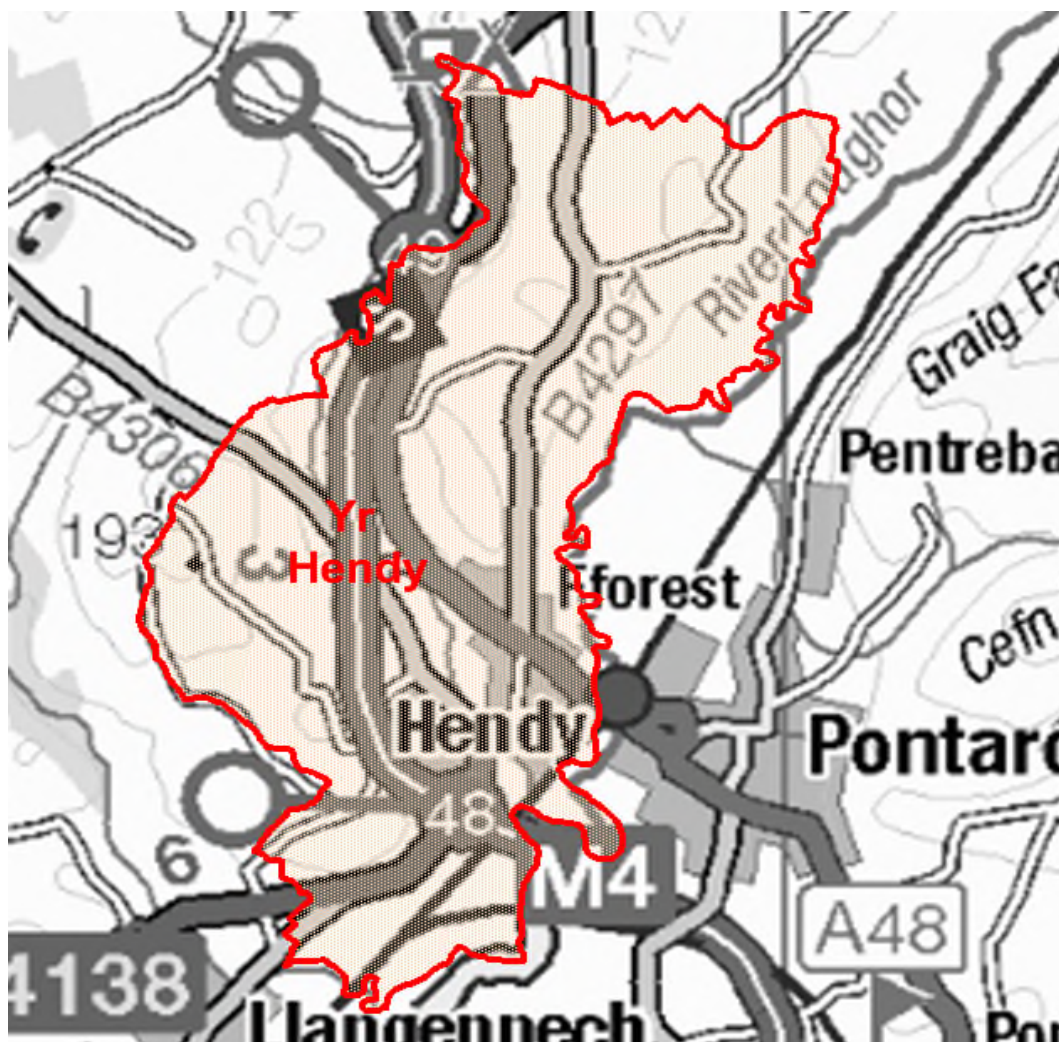
Cynghorwyr (Pleidlais Etholiadol 2017): Gareth Beynon Thomas (Plaid Cymru). Y garfan a bleidleisiodd = 44.89%

Nifer etholwyr (Rhagfyr 2017): 2,560

Poblogaeth: 3,298 (Amcangyfrif Poblogaeth Canol Blwyddyn 2016, SYG)

Etholaeth Cynulliad Cenedlaethol Cymru a Senedd y DU: Llanelli

Cyfleusterau sy'n eiddo i'r Cyngor: Ysgol Gynradd Llanedi, Ysgol Gynradd Yr Hendy, Gwyrddu'r Hendy, Llyfrgell Yr Hendy (ar gau), Parc Yr Hendy, Llain Pentref Llanedi, Maes Rygbi/Pêl droed Yr Hendy



© Hawlfraint y Goron a hawliau cronfa ddata 2017 Arolwg Ordnans 100023377

© Crown copyright and database rights 2017 Ordnance Survey 100023377

Leoliad: Tua 29km o Dref Caerfyrddin

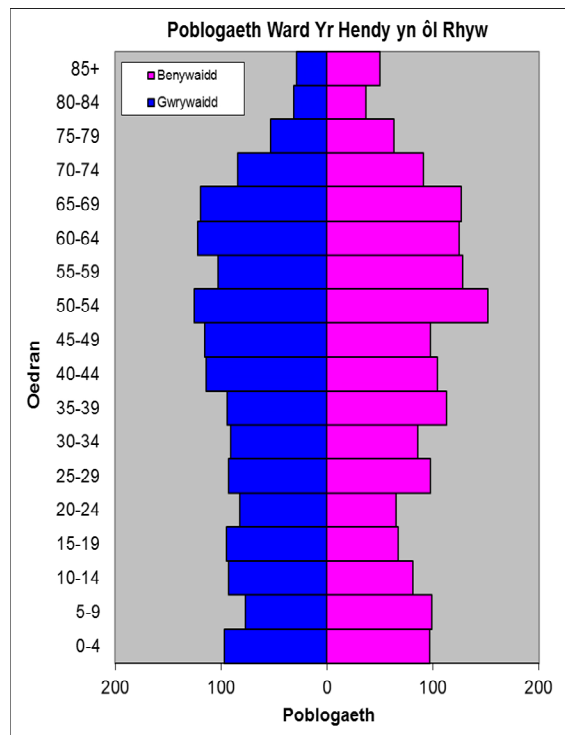
- ⇒ Arwynebedd: 15.12km²
- ⇒ Dwysedd Poblogaeth: 218 o bobl i bob km²
- ⇒ Newid yn y Boblogaeth: 2011-2016: +72 (+2.2%)
- ⇒ Prif Gyflogwyr: Cyngor Sir Caerfyrddin (ysgolion a hamdden)

YSTADEGAU POBLOGAETH

Amcangyfrif Poblogaeth Canol Blwyddyn 2016

Strwythur Oedran	Poblogaeth Yr Hendy	% Yr Hendy	% Sir Gâr
Oed: 0-4	194	5.9	5.3
5-14	350	10.6	11.3
15-24	309	9.4	10.8
25-44	793	24.0	21.6
45-64	968	29.4	28.0
65-74	421	12.8	12.8
75+	263	8.0	10.2
Cyfanswm	3,298	100	100

Ffynhonnell: Adroddiad aggregated lower Super Output Area (LSOA) Small Area Population Estimates, 2016, Y Swyddfa Ystadegau Gwladol



- ⇒ Yn 21 ymhlith y wardiau gyda'r boblogaeth uchaf yn Sir Gâr, ac yn 23 ymhlith y rhai â'r dwysedd uchaf.
- ⇒ Y gyfran uchaf o bobl dros 45 oed, a'r gyfran dros 75 oed o dan gyfartaledd Sir Gâr.
- ⇒ Cyfran uchel o bobl efo gymwysterau lefel uwch.
- ⇒ Cyfran o siaradwyr Cymraeg braidd yn is nag chyfartaledd Sir Gâr.

Data o Gyfrifiad 2011

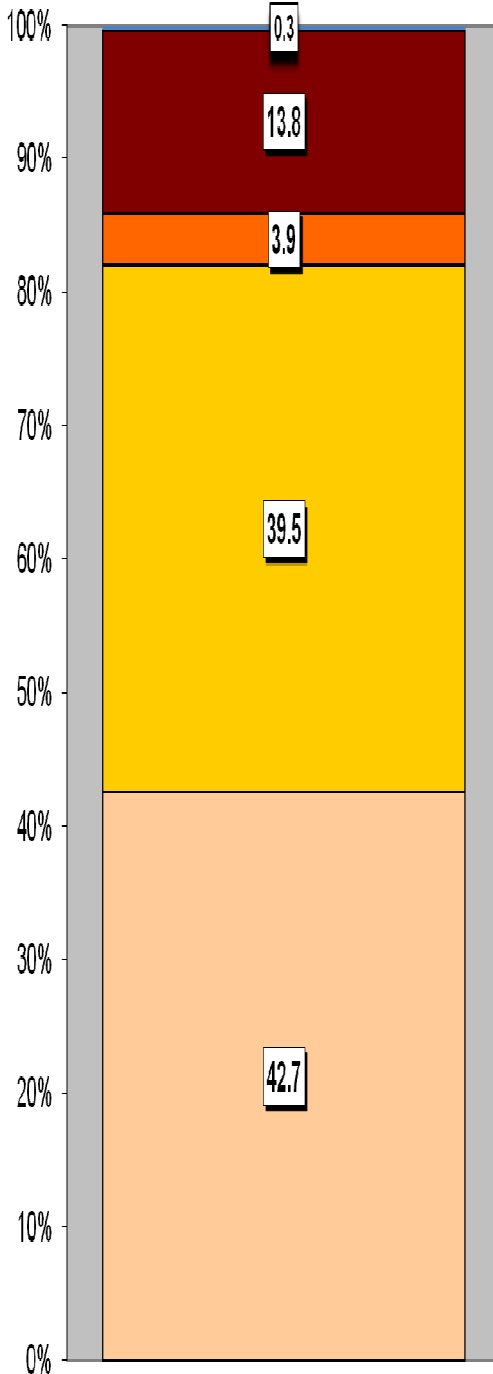
Poblogaeth: Ffeithiau Allweddol	Yr Hendy	% Yr Hendy	Sir Gâr
Pobl: a anwyd yng Nghymru	2739	84.9	76.0
A anwyd y tu allan i'r DU	94	2.9	4.1
Mewn grwpiau ethnig heblaw gwyn	37	1.3	1.9
Gyda salwch cyfyngus hirdymor	710	22.0	25.4
Heb gymwysterau (16-74 oed)	560	21.1	26.8
Gyda chymwysterau lefel uchel (16-74 oed)	840	31.7	23.9
Yn medru siarad Cymraeg	1362	43.8	43.9

Cyfansoddiad Cartrefi	Yr Hendy	% Yr Hendy	Sir Gâr
Cyfanswm Cartrefi/ (Maint Cyfartalog Cartrefi)	1370	(2.3)	(2.3)
Math o gartref: un person: pensynwr	173	12.6	14.8
Un person: arall	203	14.8	15.4
Un teulu: pob un yn bensiynwr	115	8.4	9.8
Un teulu: pâr priod	559	40.8	34.1
Un teulu: pâr yn cyd-fyw	124	9.1	8.7
Un teulu: un rhiant	121	8.8	11.3
Un teulu: arall	75	5.5	5.9

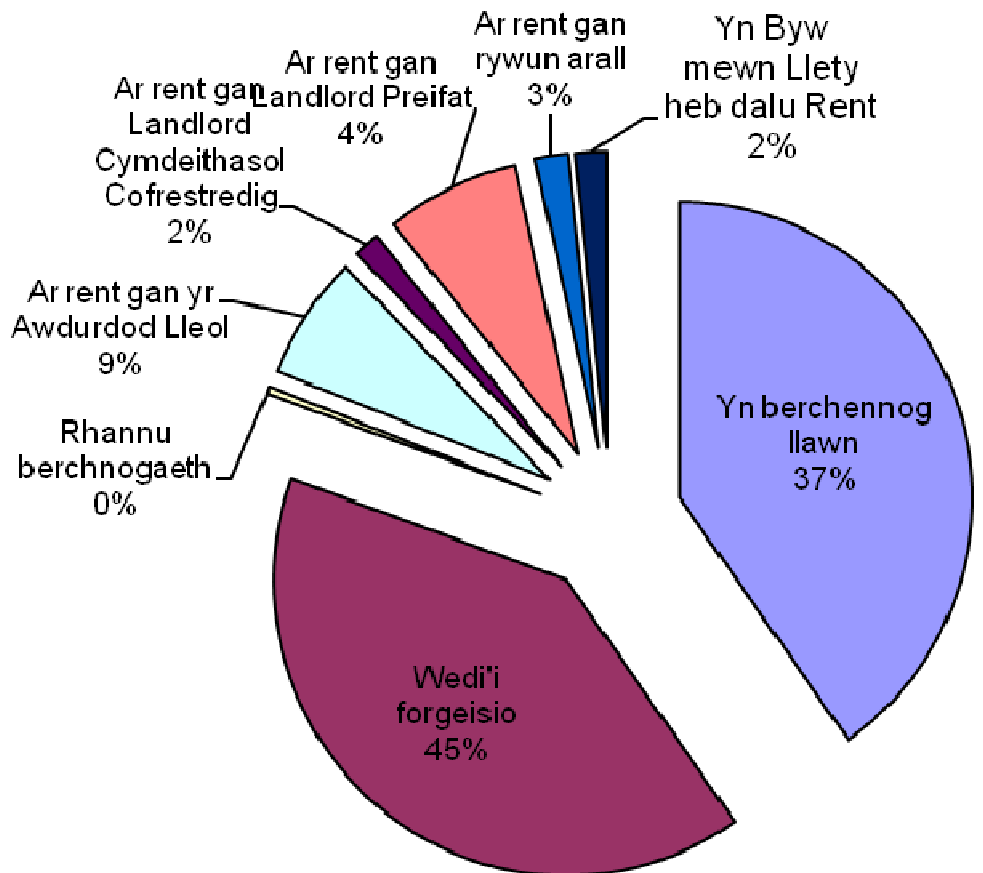
Ffynhonnell: Cyfrifiad 2011, Swyddfa Ystadegau Gwladol

Tai ar wahân a thai pâr yw'r rhan fwyaf o'r tai yn yr ardal, sydd bron yn gyfartal â'i gilydd o ran nifer. Gyda'i gilydd maent bron 81% o'r stoc dai. Y gyfran leiaf oll yw'r categori fflatiau, maisonettes a rhandai. Mae'r ward yn cynnwys 93 tŷ sy'n eiddo i'r Awdurdod Lleol a 19 sy'n eiddo i Gymdeithasau Tai.

Mathau o Lety



Math o Denantiaeth	%
Yn berchennog llawn	40.3
Wedi'i forgeisio	40.4
Rhan-berchnogaeth	0.4
Ar rent gan yr Awdurdod Lleol	6.8
Ar rent gan Landlord Cymdeithasol Cofrestredig	1.4
Ar rent gan Landlord Preifat	7.4
Ar rent gan rywun arall	1.8
Yn Byw mewn Llety heb dalu Rent	1.7



Mathau o Lety



NODWEDDION CYMDEITHASOL - ECONOMAIDD

- ⇒ Yr amcangyfrif o incwm canolrif cartrefi Yr Hendy, ar sail data 'PayCheck' CACI 2017 yw £31,857 yr 7^{fed} uchaf (allan o'r 58 wardiau) yn Sir Gâr ac 20.4% yn uwch nag ganolrif Sir Gâr, sef £25,365.
- ⇒ Mae'r proffil cymdeithasol yn awgrymu bod lefel uwch na'r cyfartaledd o reolwyr uwch ac is, gweinyddol a phroffesiynol (Lefelau 1-2).

Proffil Cymdeithasol	Yr Hendy	%	% Sir Gâr
<i>Pob un 16-74 oed mewn cartrefi</i>	2403	100	100
1: Galwedigaethau Rheoli Uwch, Gweinyddol a Phroffesiynol	488	20.4	13.8
2: Galwedigaethau Rheoli Is, Gweinyddol a Phroffesiynol	620	25.8	19.9
3: Galwedigaethau Canolraddol	313	13.0	11.6
4: Cyflogwyr Bach a Gweithwyr Hunangyfrif	234	9.7	12.6
5: Galwedigaethau Goruchwylio Is a Thechnegol	186	7.7	7.6
6: Galwedigaethau Lled-arferol	333	13.9	16.7
7: Galwedigaethau Arferol	255	10.6	13.0
8: Erioed Wedi Gweithio a di-waith am Gyfnod Hir	86	3.6	4.9

Ffynhonnell: Cyfrifiad 2011, Swyddfa Ystadegau Gwladol

YR ECONOMI A'R FARCHNAD LAFUR

Pobl sy'n Hawlio Budd-daliadau	Yr Hendy	% Cyfradd	% Poblogaeth Weithiol Sir Gâr
Budd-dal diweithdra (JSA): Tachwedd 2017	4	0.2	1.0
Budd-daliadau Analluogrwydd (ESA/IB/SDA): Mai 2017	135	6.6	9.1
Cymhorthdal Incwm: Mai 2017	15	0.7	1.6
Lwfans Byw i'r Anabl: Mai 2017	115	5.6	7.2
Credyd Pensiwn: Mai 2017 (Poblogaeth 65+)	90	13.8	16.5
Pobl sy'n hawlio Pensiwn Gwladol: Mai 2017	685	-	-

Ffynhonnell: System weinyddol y Ganolfan Byd Gwaith, yr Adran Gwaith a Phensiynau

Statws Economaidd (pobl 16-74 oed)	Yr Hendy	% Yr Hendy	% Sir Gâr
Yn economaidd weithgar	1681	69.9	64.9
Cyflogeion: Rhan-amser	336	14.0	13.9
Cyflogeion: Amser llawn	996	41.4	33.7
Hunan-gyflogedig	236	9.8	11.0
Di-waith	52	2.2	3.7
Myfyriwr amser llawn	61	2.5	2.5
Yn economaidd anweithgar	722	30.1	35.1
Wedi ymddeol	420	17.5	18.1
Myfyriwr	75	3.1	4.5
Yn gofalu am y cartref/teulu	60	2.5	3.8
À salwch parhaus/yn anabl	124	5.2	6.8
Arall	43	1.8	1.9

Ffynhonnell: Cyfrifiad 2011, Swyddfa Ystadegau Gwladol

MYNEGAI AMDDIFAEDD LLUOSOG CYMRU (WIMD)

Roedd WIMD 2014 yn seiliedig ar ddaearyddiaeth fanwl iawn yr Ardaloedd Cynnyrch Ehangach Haen Is (LSOAs). Mae WIMD 2014 yn cynnwys wyth maes, Incwm, Cyflogaeth, Iechyd, Addysg, Tai, Mynediad at Wasanaethau, yr Amgylchedd Ffisegol a Diogelwch Cymunedol, ac mae'n cael ei gyhoeddi ar lefel Ardal Gynnyrch Ehangach Haen Is, ac mae 112 ohonynt yn Sir Gâr. Roedd WIMD 2014 yn seiliedig ar ddaearyddiaeth fanwl iawn yr Ardaloedd Cynnyrch Ehangach Haen Is (LSOAs). O dan WIMD Safle 1 yw'r mwyaf amddifad ac mae'r **Hendy 1** yn safle 112 o blith yr 112 LSOAs yn Sir Gâr ac yn 1777 yng Nghymru o 1909 LSOAs, mae'r **Hendy 2** yn safle 70 yn Sir Gâr ac yn 1069 yng Nghymru.

Y lefel uchaf o amddifadedd yn **Yr Hendy 1** yw'r maes Mynediad at Wasanaethau gan ei fod yn safle 89 yn Sir Gâr ac yn 1135 yng Nghymru am y maes hwn. Yn **Yr Hendy 2** y lefel uchaf o amddifadedd yw'r maes Incwm gan ei fod yn safle 43 yn Sir Gâr ac yn 883 yng Nghymru am y maes hwn.

Yr Hendy 1 – Fforest Yr Hendy 2 – Hendy

LSOA	Mynegai Cyffredinol		Incwm		Cyflogaeth		Iechyd		Addysg		Mynediad at Wasanaethau		Diogelwch Cymunedol		Yr Amgylchedd Ffisegol		Tai	
Yr Hendy 1	1777	112	1633	107	1548	106	1730	110	1565	103	1135	89	1723	93	1625	102	1475	91
Yr Hendy 2	1069	70	883	43	957	61	740	43	1017	57	1401	96	1275	53	783	48	1160	64

Ffynhonnell: Mynegai Amddifadedd Lluosog Cymru 2014 (wedi ddiweddaru Awst 2016), Llywodraeth Cymru.
Noder: Trefnir yr LSOAs o 1-112 (Sir Gâr), 1-1909 (Cymru).

TROSEDDU

Yr Hendy	Grŵp Troseddau													Cyfanswm Blynyddol
Blwyddyn Ariannol (1af Ebrill i 31 Mawrth)	Llog a niwed troseddol	Byrgleriaeth – Busnes a Chymuned	Byrgleriaeth – Cartref	Troseddau Cyffuriau	Troseddau amrywiol yn erbyn Cymdeithas	Meddiant Arfau	Troseddau Trefn Gyhoeddus	Lladrad	Troseddau Rhywiol	Dwyn	Troseddau Ceir	Trais yn erbyn person		
2016/2017	31	6	0	5	6	0	4	0	5	9	12	38	116	

Ffynhonnell: Pencadlys Heddlu Dyfed Powys, Llangynnwr.

Am Wybodaeth Bellach Cysylltwch â:

Lesley Rees, Swyddog Polisi, Ymchwil a Gwybodaeth
01267 224462
llrees@sirgar.gov.uk