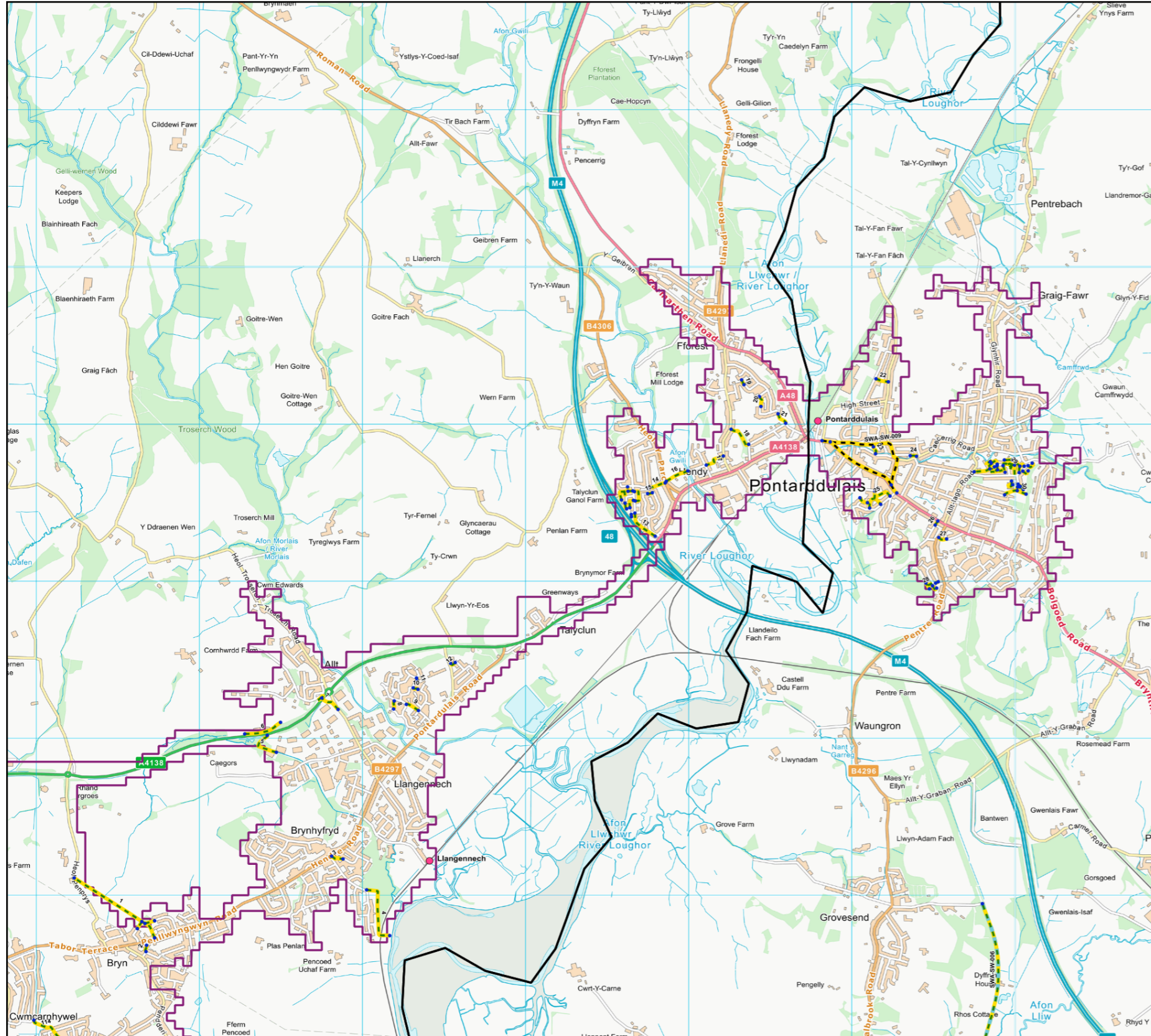


Hendy ERM

Produced by the Active Travel web site. Gynhyrchwyd gan y wefan Teithio Llesol.

Cyngor Sir Gâr / Carmarthenshire County Council
 Neuadd y Sir / County Hall
 Caerfyrddin / Carmarthen
 Sir Gaerfyrddin / Carmarthenshire, SA31 1JP



Legend / Eglurhad

Active Travel Routes / Llwybrau Teithio Llesol

- Undefined path design / Dyluniad llwybr heb ei ddiffinio
- Footpath (away from road) / Llwybr troed (i ffwrdd o'r ffordd)
- Footway (alongside road) / Troedffordd (ochr yn ochr â ffordd)
- Cycle track (away from road) / Trac beicio (i ffwrdd o'r ffordd)
- Cycle track (alongside road) / Trac beicio (ochr yn ochr â ffordd)
- Shared use foot/cycle path (away from road) / Llwybr cerdded/beicio a rennir (i ffwrdd o'r ffordd)
- Shared use foot/cycle path (alongside road) / Llwybr cerdded/beicio a rennir (ochr yn ochr â ffordd)
- Segregated foot/cycle path (away from road) / Llwybr cerdded/beicio wedi'i wahanu (i ffwrdd o'r ffordd)
- Segregated foot/cycle path (alongside road) / Llwybr cerdded/beicio wedi'i wahanu (ochr yn ochr â ffordd)
- Cycle route (on road, not segregated) / Lôn feicio (ar y ffordd, heb ei gwahanu)
- Cycle lane (on road, segregated) / Lôn feicio (ar y ffordd, wedi'i gwahanu)
- Pedestrian zone / Ardal cerdded
- Pedestrian and cycle zone / Ardal cerdded a beicio
- Road without footway / Ffordd heb droedffordd
- Line end points / Pwyntiau diwedd llinell
- Built-up areas / Ardaloedd Adeiledig
- Admin Areas / Ardaloedd Gweinyddol

© Crown Copyright and database right 2014. Ordnance Survey 100021874. Welsh Government. © Hawlfraint a hawliau cronfa ddata'r Goron 2014. Rhif Trwydded yr Arolwg Ordnans 100021874.

Whilst the Welsh Government have made every effort to ensure that the information on this website is accurate and up-to-date, the Welsh Government takes no responsibility for any incorrect information. The data is compiled from Public Rights of Way, Ordnance Survey ITN, Ordnance Survey ITN Urban Path and aerial photography derived data supplemented by field survey. The online map is provided for guidance only and is not a legal record.

Er bod Llywodraeth Cymru wedi gwneud pob ymdrech i sicrhau bod y wybodaeth ar y wefan hon yn gywir ac yn gyfredol, mae Llywodraeth Cymru yn cymryd unrhyw gyfrifoldeb am unrhyw wybodaeth anghywir. Lluniwyd y data o hawliau tramwy cyhoeddus, RhTI yr AO, Llwybrau Trefol RhTI yr AO a data sy'n deillio o ffotograffau o'r awyr wedi'i ategu gan arolwg maes. Yn y map ar-lein yn darparu canllaw yn unig ac nid yw cofnod cyfreithiol.

