

WARD ABERGWILI: PROFFIL O'R ARDAL ETHOLIADOL

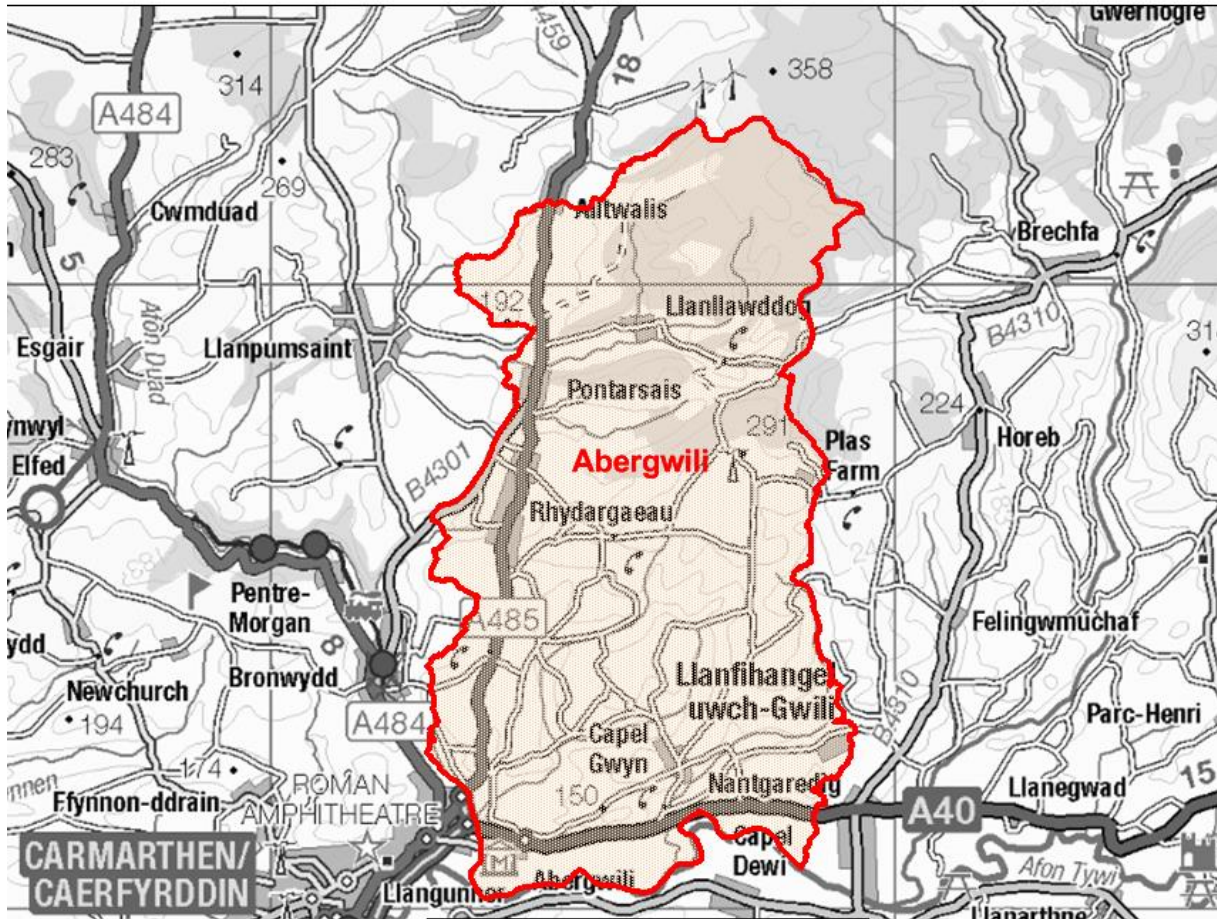
Tîm Polisi, Ymchwil a Gwybodaeth, Cyngor Sir Caerfyrddin, Mai 2021

Cynghorwyr (Pleidlais Etholiadol 2017): Dorian Williams (Plaid Cymru). Y garfan a bleidleisiodd = 57.47%

Nifer etholwyr (Ebrill 2021): 1,965

Poblogaeth: 2,322 (Amcangyfrif Poblogaeth Canol Blwyddyn 2019, SYG)

Etholaeth Cynulliad Cenedlaethol Cymru a Senedd y DU: Dwyrain Sir Gaerfyrddin a Dinefwr



Lleoliad: Tua 4.0 km o Dref Caerfyrddin

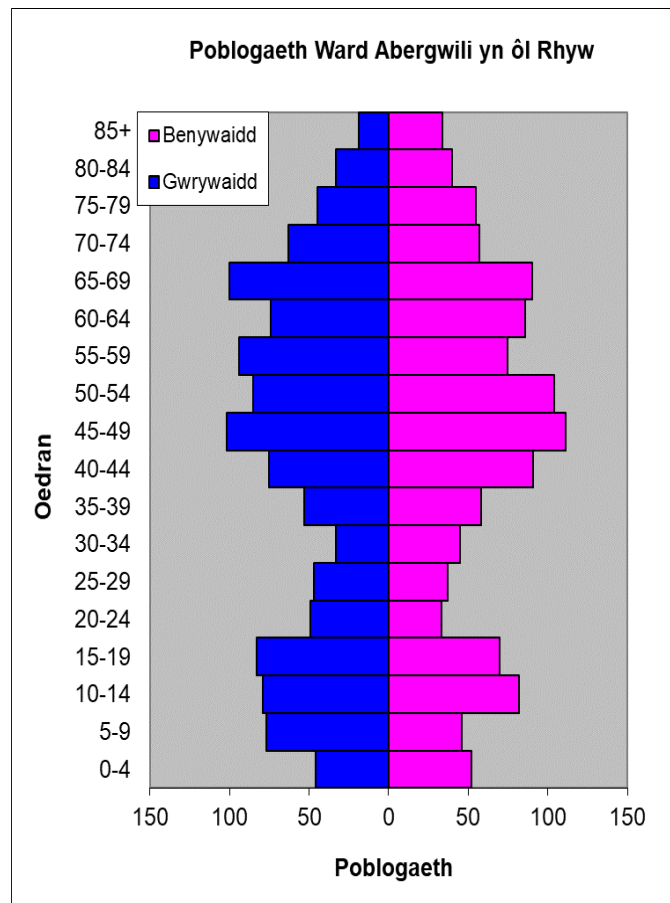
- ⇒ Arwynebedd: 62.60km²
- ⇒ Dwysedd Poblogaeth: 37 o bobl i bob km²
- ⇒ Newid yn y Boblogaeth: 2011-2019: +7 (-0.3%)

YSTADEGAU POBLOGAETH

Amcangyfrif Poblogaeth Canol Blwyddyn 2019

Strwythur Oedran	Poblogaeth Abergwili	Abergwili %	Sir Gâr %
Oed: 0-4	97	4.2	5.0
5-14	228	9.8	11.5
15-24	218	9.4	10.2
25-44	452	19.5	21.6
45-64	715	30.8	28.0
65-74	297	12.8	11.9
75+	315	13.6	11.9
Cyfanswm	2,322	100	100

Ffynhonnell: Adroddiad aggregated lower Super Output Area (LSOA) Small Area Population Estimates, 2019, Y Swyddfa Ystadegau Gwladol



- ⇒ Yn 14 ymhlith y wardiau gyda'r boblogaeth isaf yn Sir Gâr, ac yn 13 ymhlith y rhai â'r dwysedd isaf.
- ⇒ Y gyfran uchaf o bobl dros 45 oed o gymharu â chyfartaledd Sir Gâr, a chyfran isel ar grwpiau o dan 45 oed.
- ⇒ Cyfran uwch na Sir Gâr o bobl efo cymwysterau lefel uwch a siaradwyr Cymraeg.

Data o Gyfrifiad 2011

Poblogaeth: Ffeithiau Allweddol	Abergwili	Abergwili %	% Sir Gaerfyrddin
Pobl: a anwyd yng Nghymru	1658	71.6	76.0
A anwyd y tu allan i'r DU	79	3.5	4.1
Mewn grwpiau ethnig heblaw gwyn	26	1.1	1.9
Gyda salwch cyfyngus hirdymor	509	22.0	25.4
Heb gymwysterau (16-74 oed)	432	22.7	26.8
Gyda chymwysterau lefel uchel (16-74 oed)	636	33.4	23.9
Yn medru siarad Cymraeg	1257	55.7	43.9

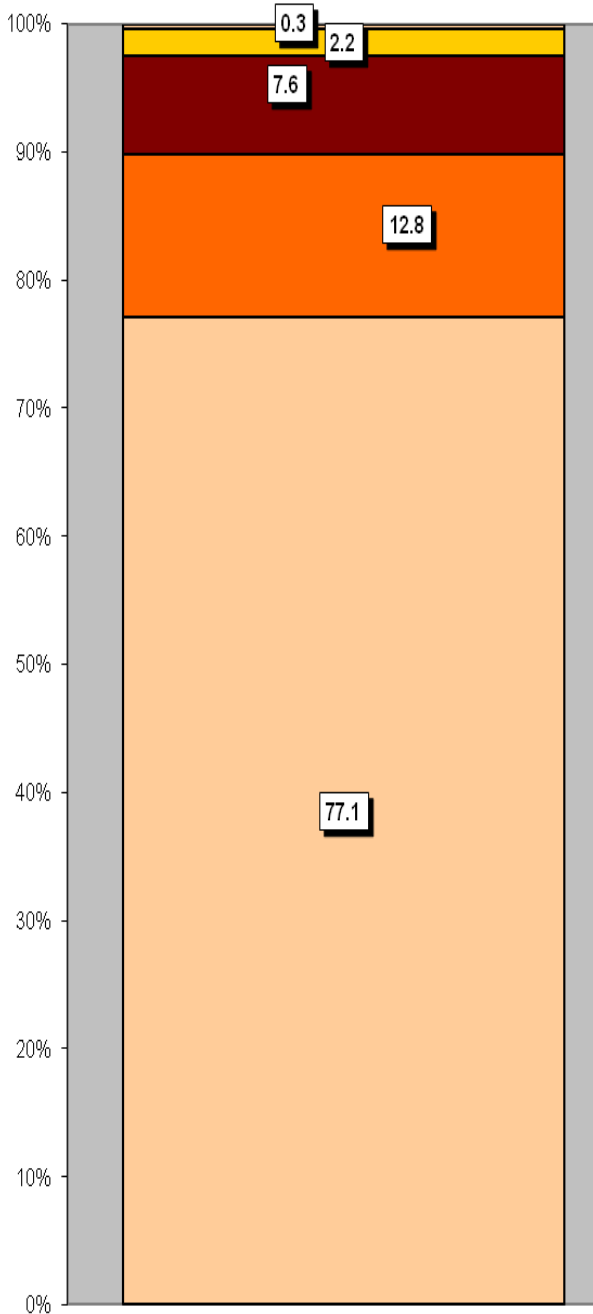
Cyfansoddiad Cartrefi	Abergwili	% Abergwili	Sir Gaerfyrddin
Cyfanswm Cartrefi/ (Maint Cyfartalog Cartrefi)	946	(2.4)	(2.3)
Math o gartref: un person: pensïynwr	133	14.1	14.8
Un person: arall	101	10.7	15.4
Un teulu: pob un yn bensiynwyr	113	11.9	9.8
Un teulu: pâr priod	390	41.2	34.1
Un teulu: pâr yn cyd-fyw	68	7.2	8.7
Un teulu: un rhiant	85	9.0	11.3
Un teulu: arall	56	5.8	5.9

Ffynhonnell: Cyfrifiad 2011, Swyddfa Ystadegau Gwladol

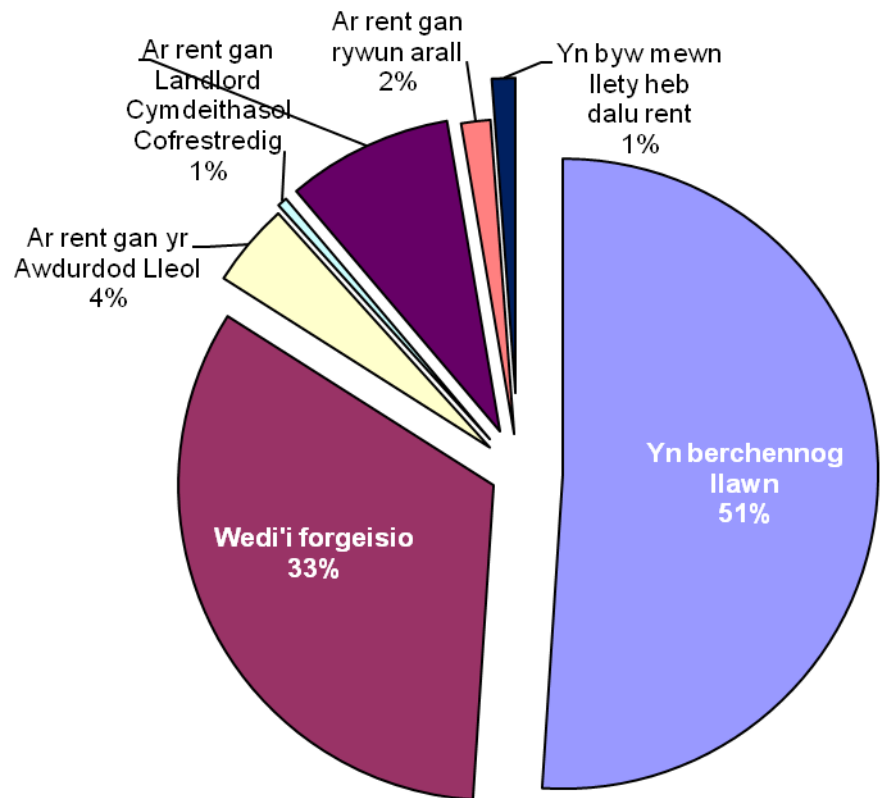
Tai

Tai ar wahân yw'r rhan fwyaf o'r tai yn yr ardal, gyda chyfran isel iawn o dai teras a fflatiau. Mae'r ward yn cynnwys 41 tŷ sy'n eiddo i'r Awdurdod Lleol ac 5 sy'n eiddo i Gymdeithasau Tai.

Mathau o Lety



Math o denantiaeth	%
Yn berchennog llawn	51.1
Wedi'i forgeisio	33.0
Ar rent gan yr Awdurdod Lleol	4.3
Ar rent gan Landlord Cymdeithasol Cofrestredig	0.5
Ar rent gan Landlord Preifat	8.5
Ar rent gan rywun arall	1.5
Yn byw mewn llety heb dalu rent	1.2



Mathau o Lety

Tŷ ar wahân
Tŷ pâr
Fflat, maisonette, rhandy
Tŷ Teras
Carafannau neu fath arall o lety symudol dros dro

NODWEDDION CYMDEITHASOL - ECONOMAIDD

- ⇒ Yr amcangyfrif o incwm canolrif cartrefi Abergwili, ar sail data 'PayCheck' CACI 2020 yw £34,644 y 3^{ydd} uchaf (allan o'r 58 wardiau) yn Sir Gâr ac 18.6% yn uwch nag canolrif Sir Gâr o £28,186.
- ⇒ Mae'r proffil cymdeithasol yn awgrymu bod lefel 14.5% yn uwch na'r cyfartaledd yn yrfaeoddd rheolaethol a proffesiynol (Lefelau 1-3) a lefel isel o bobl sydd erioed wedi gweithio neu fod yn ddi-waith am gyfnod hir (Lefel 8).

Proffil Cymdeithasol	Abergwili	%	% Sir Gâr
<i>Pob un 16-74 oed mewn cartrefi</i>	1685		
1: Galwedigaethau Rheoli Uwch, Gweinyddol a Phroffesiynol	370	22.0	13.8
2: Galwedigaethau Rheoli Is, Gweinyddol a Phroffesiynol	422	25.0	19.9
3: Galwedigaethau Canolraddol	216	12.8	11.6
4: Cyflogwyr Bach a Gweithwyr Hunangyfrif	309	18.3	12.6
5: Galwedigaethau Goruchwyllo Is a Thechnegol	101	6.0	7.6
6: Galwedigaethau Lled-arferol	177	10.5	16.7
7: Galwedigaethau Arferol	138	8.2	13.0
8: Erioed Wedi Gweithio a di-waith am Gyfnod Hir	39	2.3	4.9

Ffynhonnell: Cyfrifiad 2011, Swyddfa Ystadegau Gwladol

YR ECONOMI A'R FARCHNAD LAFUR

Statws Economaidd (pobl 16-74 oed)	Abergwili	% Abergwili	% Sir Gâr
Yn economaidd weithgar	1,188	70.6	64.9
Cyflogeion: Rhan-amser	229	13.6	13.9
Cyflogeion: Amser llawn	594	35.3	33.7
Hunan-gyflogedig	288	17.1	11.0
Di-waith	37	2.2	3.7
Myfyriwr amser llawn	40	2.4	2.5
Yn economaidd anweithgar	497	29.5	35.1
Wedi ymddeol	319	18.9	18.1
Myfyriwr	60	3.6	4.5
Yn gofalu am y cartref/teulu	52	3.1	3.8
À salwch parhaus/yn anabl	49	2.9	6.8
Arall	17	1.0	1.9

Ffynhonnell: Cyfrifiad 2011, Swyddfa Ystadegau Gwladol

Pobl sy'n Hawlio Budd-daliadau	Abergwili	Cyfradd %	% Poblogaeth Weithiol Sir Gâr
Budd-dal diweithdra (JSA): - Mawrth 2021	6	0.4	0.6
Credyd Cyffredinol: Cyfanswm hawllyr – Chwefror 2021	97	7.1	11.3
Budd-daliadau Analluogrwydd (ESA/IB/SDA): - Awst 2020	54	4.0	7.9
Budd-daliadau sy'n gysylltieg ag anabledd: (PIP, DLA, AA) -Awst 2020	216	15.9	22.3
Credyd Pensiwn: (Poblogaeth 65+) – Awst 2020	42	6.9	13.0

Ffynhonnell: Yr Adran Gwaith a Phensiynau a'r Swyddfa Ystadegau Gwladol

Sylwer: Mae'r nifer y bobl sy'n hawlio budd-daliadau diweithdra yn cynnwys hawllyr Lwfans Ceisio Gwaith ynghyd â hawllyr Credyd cynhwysol (UC) sy'n gorffod chwilio am waith. ESA = Lwfans Cyflogaeth a Chymorth; IB/SDA = Budd-dal Analluogrwydd / Lwfans Anabledd Difrifol; PIP= Taliad Annibyniaeth Bersonol; DLA = Lwfans Byw i'r Anabl; AA = Lwfans Gweini. Amcangyfrif o'r cyfraddau a ddangosir fel % o'r boblogaeth rhwng 16 a 64 oed, ac eithrio budd-daliadau anabledd (pob person) a Chredyd Pensiwn (65+ oed). Mae Credyd Cynhwysol yn cymryd lle chwe budd-dal a chredyd treth sy'n seiliedig ar brawf modd (a elwir yn fudd-daliadau etifeddol): Lwfans Ceisio Gwaith yn seiliedig ar incwm; Lwfans Cyflogaeth a Chymorth yn berthnasol i incwm; Cymhorthdal Incwm; Credyd Treth Gwaith; Credyd Treth Plant; Budd-dal Tai. Mae rhagor o wybodaeth ystadegol am CC a budd-daliadau eraill ar gael.

MYNEGAI AMDDIFADEDD LLUOSOG CYMRU (WIMD)

Roedd WIMD 2019 yn seiliedig ar ddaearyddiaeth fanwl iawn yr Ardaloedd Cynnyrch Ehangach Haen Is (LSOAs). Mae WIMD 2019 yn cynnwys wyth maes, Incwm, Cyflogaeth, Iechyd, Addysg, Tai, Mynediad at Wasanaethau, yr Amgylchedd Ffisegol a Diogelwch Cymunedol, ac mae'n cael ei gyhoeddi ar lefel Ardal Gynnyrch Ehangach Haen Is, ac mae 112 ohonynt yn Sir Gâr. Roedd WIMD 2019 yn seiliedig ar ddaearyddiaeth fanwl iawn yr Ardaloedd Cynnyrch Ehangach Haen Is (LSOAs). O dan WIMD Safle 1 yw'r mwyaf amddifad ac mae **Abergwili** yn safle 100 o blith yr 112 LSOAs yn Sir Gâr ac yn 1398 yng Nghymru o 1909 LSOAs.

Y lefel uchaf o amddifadedd yn Abergwili yw'r maes Mynediad at Wasanaethau gan ei fod yn safle 24 yn Sir Gâr ac yn 169 yng Nghymru am y maes hwn.

LSOA	Mynegai Cyffredinol		Incwm		Cyflogaeth		Iechyd		Addysg		Mynediad at Wasanaethau		Diogelwch Cymunedol		Yr Amgylchedd Ffisegol		Tai	
Abergwili	1398	100	1472	103	1484	101	1462	92	1704	111	169	24	1784	103	1135	66	838	55

Ffynhonnell: Mynegai Amddifadedd Lluosog Cymru 2019 Llywodraeth Cymru.

Noder: Trefnir yr LSOAs o 1-112 (Sir Gâr), 1-1909 (Cymru).

TROSEDDU

Abergwili	Grŵp Troseddau												Cyfanswm Blynyddol
Blwyddyn Ariannol (1af Ebrill i 31 Mawrth)	Llosg a niwed troseddol	Byrgleriaeth – Busnes a Chymuned	Byrgleriaeth – Cartref	Troseddau Cyffuriau	Troseddau amrywiol yn erbyn Cymdeithas	Meddiant Arfau	Troseddau Trefn Gyhoeddus	Lladrad	Troseddau Rhywiol	Dwyn	Troseddau Ceir	Trais yn erbyn person	
2020/2021	4	0	0	4	5	0	10	0	6	10	1	30	70

Ffynhonnell: Pencadlys Heddlu Dyfed Powys, Llangynnwr.

Am Wybodaeth Bellach Cysylltwch â:

Lesley Rees, Swyddog Polisi, Ymchwil a Gwybodaeth
01267 224462
llrees@sirgar.gov.uk