

WARD CWARTER BACH: PROFFIL O'R ARDAL ETHOLIADOL

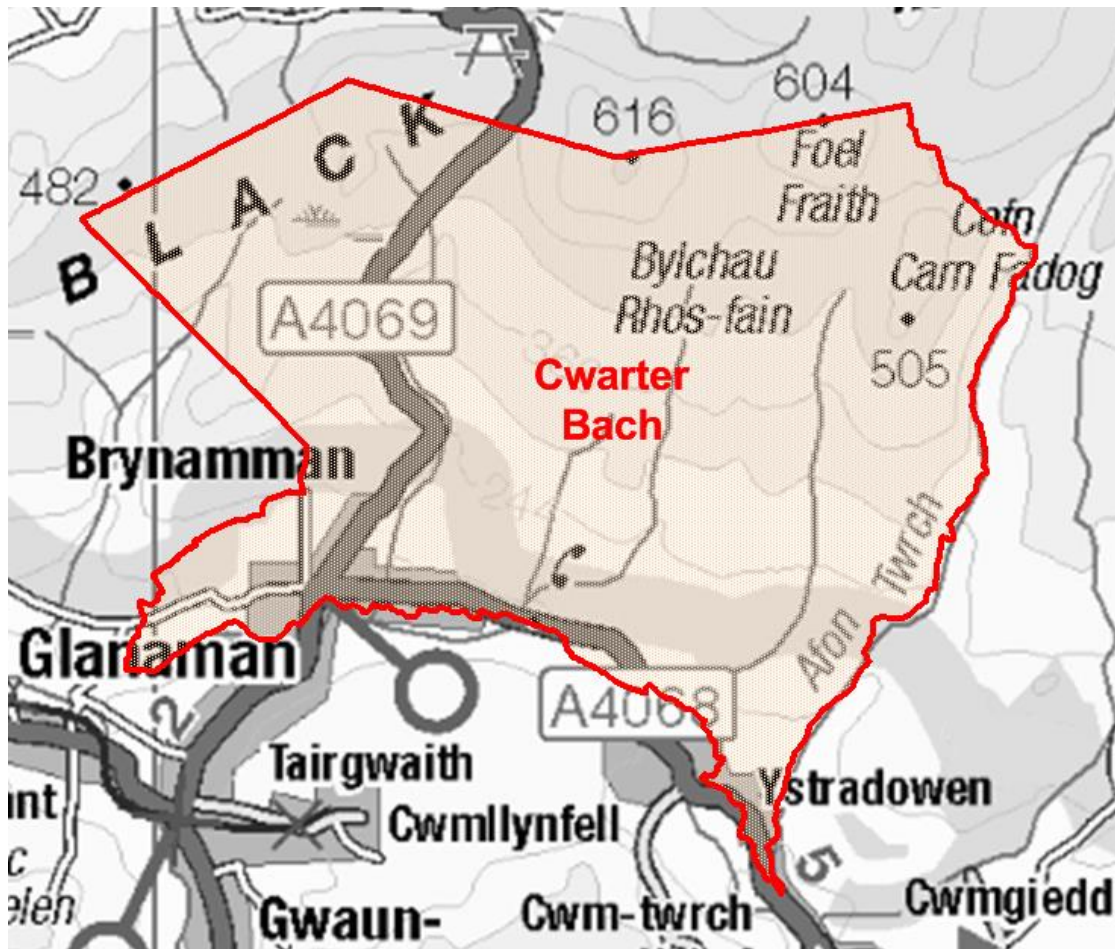
Tîm Polisi, Ymchwil a Gwybodaeth, Cyngor Sir Caerfyrddin, Mai 2021

Cynghorwyr (Pleidlais Etholiadol 2017): Glynog Davies (Plaid Cymru). Y garfan a bleidleisiodd = 48.34%

Nifer etholwyr (Ebrill 2021): 2,235

Poblogaeth: 2,817 (Amcangyfrif Poblogaeth Canol Blwyddyn 2019, SYG)

Etholaeth Cynulliad Cenedlaethol Cymru a Senedd y DU: Dwyrain Sir Gaerfyrddin a Dinefwr



© Hawlfraint y Goron a hawliau cronfa ddata 2017 Arolwg Ordnans 100023377
© Crown copyright and database rights 2017 Ordnance Survey 100023377

Lleoliad: Tua 44km o Dref Caerfyrddin

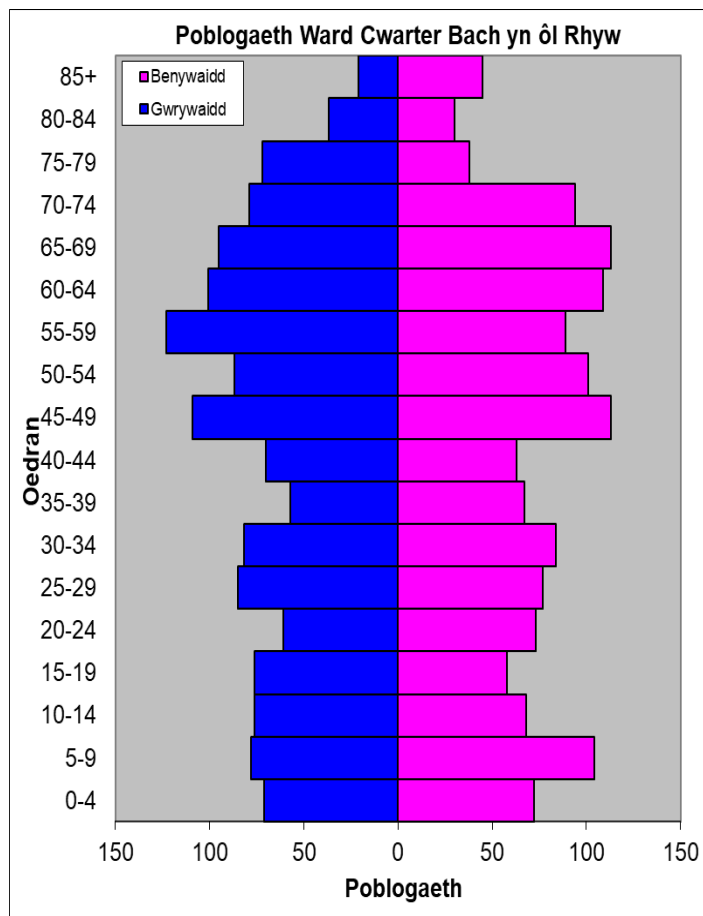
- ⇒ Arwynebedd: 31.94km²
- ⇒ Dwysedd Poblogaeth: 88 o bobl i bob km²
- ⇒ Newid yn y Boblogaeth: 2011-2019: -104 (-3.6%)

YSTADEGAU POBLOGAETH

Amcangyfrif Poblogaeth Canol Blwyddyn 2019

Strwythur Oedran	Poblogaeth Cwarter Bach	% Cwarter Bach	% Sir Gâr
Oed: 0-4	140	5.0	5.0
5-14	355	12.6	11.5
15-24	277	9.8	10.2
25-44	562	20.0	21.6
45-64	844	30.0	28.0
65-74	352	12.5	11.9
75+	287	10.2	11.9
Cyfanswm	2,817	100	100

Ffynhonnell: Adroddiad aggregated lower Super Output Area (LSOA) Small Area Population Estimates, 2019, Y Swyddfa Ystadegau Gwladol



- ⇒ Yn 29 ymhlith y wardiau gyda'r boblogaeth uchaf yn Sir Gâr, ac yn 24 ymhlith y rhai â'r dwysedd isaf.
- ⇒ Y gyfran uchaf o bobl 45-64 oed.
- ⇒ Cyfran uchel o bobl efo dim cymwysterau a gyda salwch cyfyngus hirdymor
- ⇒ Cyfran uwch na Sir Gâr o siaradwyr Cymraeg.

Data o Gyfrifiad 2011

Poblogaeth: Ffeithiau Allweddol	Cwarter Bach	% Cwarter Bach	Sir Gâr
Pobl: a anwyd yng Nghymru	2304	78.9	76.0
A anwyd y tu allan i'r DU	62	2.1	4.1
Mewn grwpiau ethnig heblaw gwyn	43	1.2	1.9
Gyda salwch cyfyngus hirdymor	822	28.2	25.4
Heb gymwysterau (16-74 oed)	658	27.7	26.8
Gyda chymwysterau lefel uchel (16-74 oed)	486	20.5	23.9
Yn medru siarad Cymraeg	1942	68.7	43.9

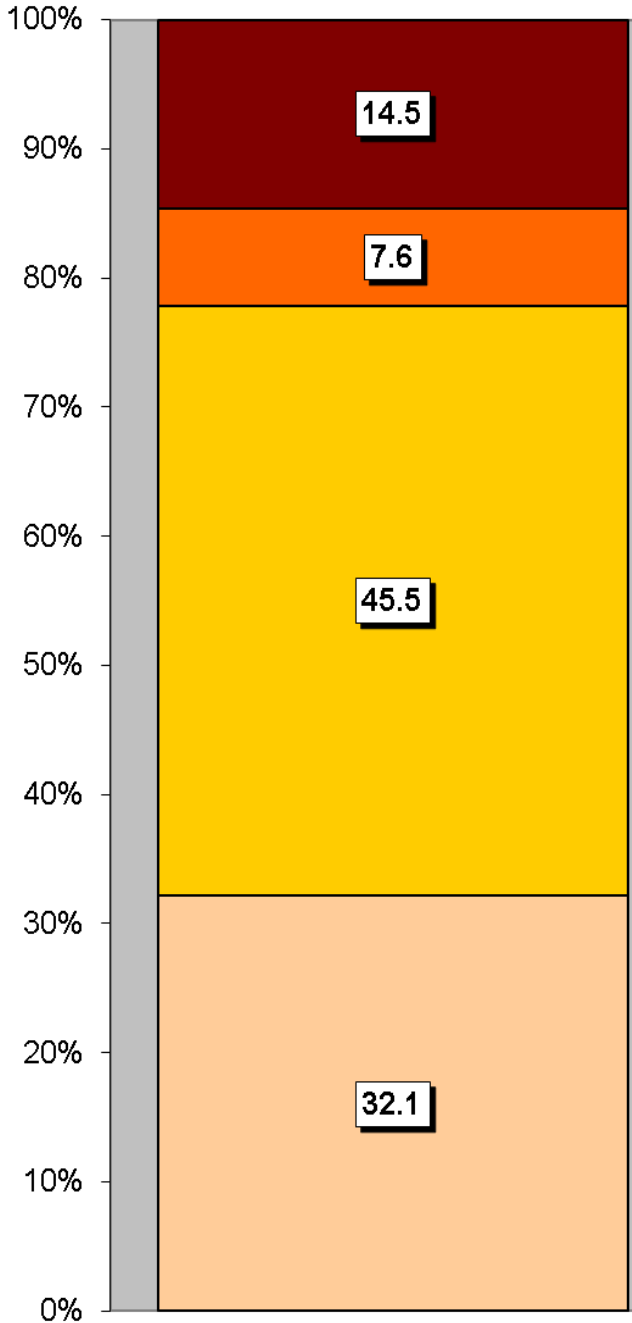
Cyfansoddiad Cartrefi	Cwarter Bach	% Cwarter Bach	Sir Gâr
Cyfanswm Cartrefi/ (Maint Cyfartalog Cartrefi)	1256	(2.3)	(2.3)
Math o gartref: un person: pensïynwr	195	15.5	14.8
Un person: arall	179	14.3	15.4
Un teulu: pob un yn bensiynwr	103	8.2	9.8
Un teulu: pâr priod	418	33.3	34.1
Un teulu: pâr yn cyd-fyw	131	10.4	8.7
Un teulu: un rhiant	160	12.7	11.3
Un teulu: arall	70	5.6	5.9

Ffynhonnell: Cyfrifiad 2011, Swyddfa Ystadegau Gwladol

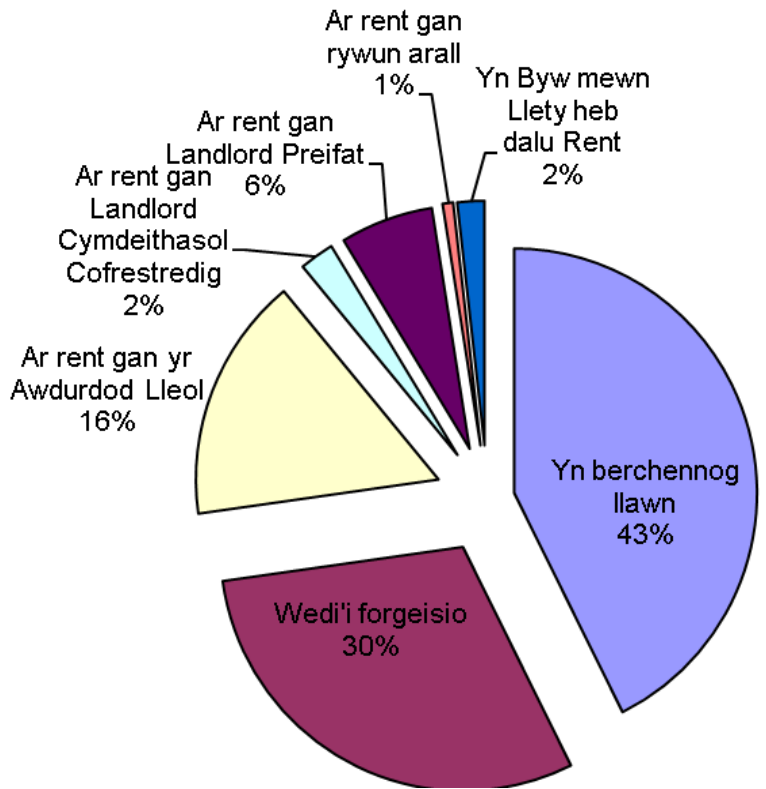
TAI

Tai pâr sydd yn yr ardal yn bennaf gyda chyfran uchel o dai ar wahân a thai teras o gymharu â nifer y fflatiau/maisonettes/rhandai. Mae'r ward yn cynnwys 204 tŷ sy'n eiddo i'r Awdurdod Lleol a 29 sy'n eiddo i Gymdeithasau Tai.

Mathau o Lety



Math o Denantiaeth	%
Yn berchennog llawn	42.6
Wedi'i forgeisio	30.1
Ar rent gan yr Awdurdod Lleol	16.2
Ar rent gan Landlord Cymdeithasol Cofrestredig	2.3
Ar rent gan Landlord Preifat	6.2
Ar rent gan rywun arall	0.7
Yn Byw mewn Llety heb dalu Rent	1.8



Mathau o Lety

Tŷ ar wahân
Tŷ pâr
Fflat, maisonette, rhandy
Tŷ Teras
Carafannau neu fath arall o lety symudol dros dro

NODWEDDION CYMDEITHASOL - ECONOMAIDD

- ⇒ Yr amcangyfrif o incwm canolrif cartrefi Cwarter Bach, ar sail data 'PayCheck' CACI 2020 yw £24,638. Mae'r ward yn 6^{ed} ar restr (allan o'r 58 wardiau) o'r rhai isaf yn Sir Gâr ac 14.4% o dan ganolrif Sir Gâr, sef £28,186.
- ⇒ Mae'r proffil cymdeithasol yn awgrymu bod lefel uwch na'r cyfartaledd o bobl mewn swyddi canolraddol (Lefel 3) a'r nifer sydd erioed wedi gweithio, di-waith am gyfnod hir (Lefel 8) yn gyfartal gyda chyfartaledd Sir Gâr.

Proffil Cymdeithasol	Cwarter Bach	%	% Sir Gâr
<i>Pob un 16-74 oed mewn cartrefi</i>	2119	100	100
1: Galwedigaethau Rheoli Uwch, Gweinyddol a Phroffesiynol	186	8.8	13.8
2: Galwedigaethau Rheoli Is, Gweinyddol a Phroffesiynol	398	18.8	19.9
3: Galwedigaethau Canolraddol	284	13.4	11.6
4: Cyflogwyr Bach a Gweithwyr Hunangyfrif	206	9.7	12.6
5: Galwedigaethau Goruchwylio Is a Thechnegol	191	9.0	7.6
6: Galwedigaethau Lled-arferol	343	16.2	16.7
7: Galwedigaethau Arferol	341	16.1	13.0
8: Erioed Wedi Gweithio a di-waith am Gyfnod Hir	103	4.9	4.9

Ffynhonnell: Cyfrifiad 2011, Swyddfa Ystadegau Gwladol

YR ECONOMI A'R FARCHNAD LAFUR

Statws Economaidd (pobl 16-74 oed)	Cwarter Bach	% Cwarter Bach	% Sir Gâr
Yn economaidd weithgar	1298	61.2	64.9
Cyflogeion: Rhan-amser	280	13.2	13.9
Cyflogeion: Amser llawn	691	32.6	33.7
Hunan-gyflogedig	183	8.6	11.0
Di-waith	106	5.0	3.7
Myfyriwr amser llawn	38	1.8	2.5
Yn economaidd anweithgar	821	38.9	35.1
Wedi ymddeol	409	19.3	18.1
Myfyriwr	124	5.9	4.5
Yn gofalu am y cartref/teulu	95	4.5	3.8
À salwch parhaus/yn anabl	158	7.5	6.8
Arall	35	1.7	1.9

Ffynhonnell: Cyfrifiad 2011, Swyddfa Ystadegau Gwladol

Pobl sy'n Hawlio Budd-daliadau	Cwarter Bach	% Cyfradd	% Poblogaeth Weithiol Sir Gâr
Budd-dal diweithdra (JSA): - Mawrth 2021	17	1.0	0.6
Credyd Cyffredinol: Cyfanswm hawlwyrr – Chwefror 2021	267	16.1	11.3
Budd-daliadau Analluogrwydd (ESA/IB/SDA): - Awst 2020	143	8.6	7.9
Budd-daliadau sy'n gysylltieg ag anabledd: (PIP, DLA, AA) -Awst 2020	403	24.4	22.3
Credyd Pensiwn: (Poblogaeth 65+) – Awst 2020	98	15.3	13.0

Ffynhonnell: Yr Adran Gwaith a Phensiynau a'r Swyddfa Ystadegau Gwladol

Sylwer: Mae'r nifer y bobl sy'n hawlio budd-daliadau diweithdra yn cynnwys hawlwyrr Lwfans Ceisio Gwaith ynghyd â hawlwyrr Credyd cynhwysol (UC) sy'n gorfod chwilio am waith. ESA = Lwfans Cyflogaeth a Chymorth; IB/SDA = Budd-dal Analluogrwydd / Lwfans Anabledd Difrifol; PIP= Taliad Annibyniaeth Bersonol; DLA = Lwfans Byw i'r Anabl; AA = Lwfans Gweini. Amcangyfrif o'r cyfraddau a ddangosir fel % o'r boblogaeth rhwng 16 a 64 oed, ac eithrio budd-daliadau anabledd (pob person) a Chredyd Pensiwn (65+ oed). Mae Credyd Cynhwysol yn cymryd lle chwe budd-dal a chredyd treth sy'n seiliedig ar brawf modd (a elwir yn fudd-daliadau etifeddol): Lwfans Ceisio Gwaith yn seiliedig ar incwm; Lwfans Cyflogaeth a Chymorth yn berthnasol i incwm; Cymhorthdal Incwm; Credyd Treth Gwaith; Credyd Treth Plant; Budd-dal Tai. Mae rhagor o wybodaeth ystadegol am CC a budd-daliadau eraill ar gael.

MYNEGAI AMDDIFADEDD LLUOSOG CYMRU (WIMD)

Roedd WIMD 2019 yn seiliedig ar ddaearyddiaeth fanwl iawn yr Ardaloedd Cynnyrch Ehangach Haen Is (LSOAs). Mae WIMD 2019 yn cynnwys wyth maes, Incwm, Cyflogaeth, Iechyd, Addysg, Tai, Mynediad at Wasanaethau, yr Amgylchedd Ffisegol a Diogelwch Cymunedol, ac mae'n cael ei gyhoeddi ar lefel Ardal Gynnyrch Ehangach Haen Is, ac mae 112 ohonynt yn Sir Gâr. Roedd WIMD 2019 yn seiliedig ar ddaearyddiaeth fanwl iawn yr Ardaloedd Cynnyrch Ehangach Haen Is (LSOAs). O dan WIMD Safle 1 yw'r mwyaf amddifad ac mae **Cwarter Bach 1** yn safle 37 o blith yr 112 LSOAs yn Sir Gâr ac yn 683 yng Nghymru o 1909 LSOAs. **Mae Cwarter Bach 2** yn safle 49 yn Sir Gâr ac yn 835 yng Nghymru.

Y lefel uchaf o amddifadedd yng **Nghwarter Bach 1** yw'r maes Iechyd gan ei fod yn safle 16 yn Sir Gâr ac yn 494 yng Nghymru am y maes hwn. **Yng Nghwarter Bach 2** y lefel uchaf o amddifadedd yw'r maes Tai gan ei fod yn safle 3 yn Sir Gâr ac yn 47 yng Nghymru am y maes hwn.

Cwarter Bach 1 – Bryn Aman Cwarter Bach 2 - Cefnbrynbrain Cefn Carn Fadog

LSOA	Mynegai Cyffredinol		Incwm		Cyflogaeth		Iechyd		Addysg		Mynediad at Wasanaethau		Diogelwch Cymunedol		Yr Amgylchedd Ffisegol		Tai	
	Cwarter Bach 1	683	37	594	30	472	25	494	16	829	42	1626	106	1230	55	1176	70	480
Cwarter Bach 2	835	49	950	54	729	43	1080	65	1007	59	861	70	1315	60	1377	85	47	3

Ffynhonnell: Mynegai Amddifadedd Lluosog Cymru 2019 Llywodraeth Cymru.

Noder: Trefnir yr LSOAs o 1-112 (Sir Gâr), 1-1909 (Cymru).

TROSEDDU

Cwarter Bach	Grŵp Troseddau													Cyfanswm Blynyddol			
	Llosg a niwed troseddol	Byrgleriaeth – Busnes a Chymuned	Byrgleriaeth – Cartref	Troseddau Cyffuriau	Troseddau amrywiol yn erbyn Cymdeithas	Meddiant Arfau	Troseddau Trefn Gyhoeddus	Lladrad	Troseddau Rhywiol	Dwyn	Troseddau Ceir	Trais yn erbyn person					
Blwyddyn Ariannol (1af Ebrill i 31 Mawrth)																	
2020/2021	24	2	2	15	2	4	16	0	4	9	4	60	142				

Ffynhonnell: Pencadlys Heddlu Dyfed Powys, Llangynnwr.

Am Wybodaeth Bellach Cysylltwch â:

Lesley Rees, Swyddog Polisi, Ymchwil a Gwybodaeth
01267 224462
llrees@sirgar.gov.uk