

## WARD CYDWELI: PROFFIL O'R ARDAL ETHOLIADOL

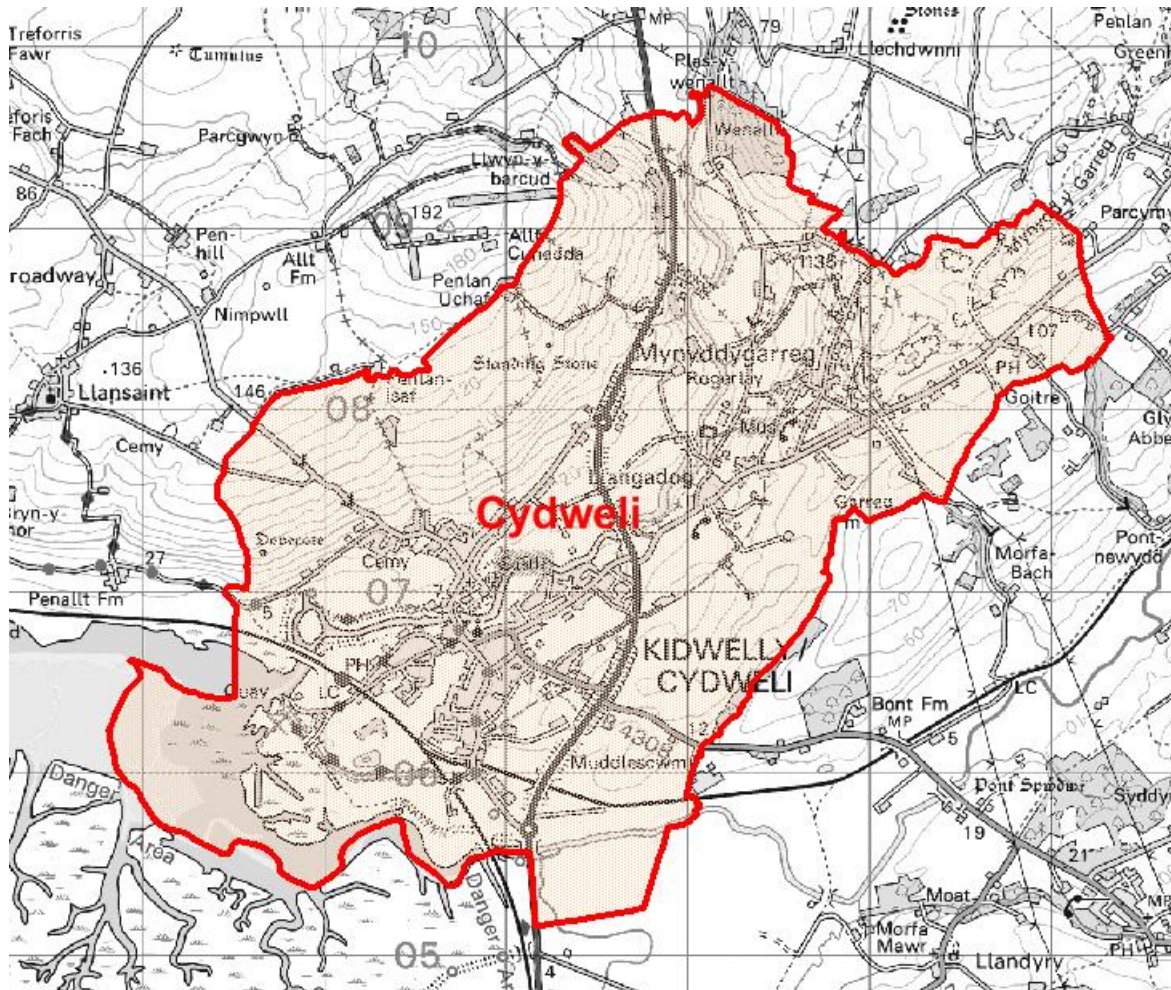
Tîm Polisi, Ymchwil a Gwybodaeth, Cyngor Sir Caerfyrddin, Mai 2021

**Cynghorwyr (Pleidlais Etholiadol 2017: - Y garfan a bleidleisiodd = 46.45%):** Jeanette Gilasbey (Plaid Cymru).

**Nifer etholwyr (Ebrill 2021):** 2,917

**Poblogaeth:** 3,692 (Amcangyfrif Poblogaeth Canol Blwyddyn 2019, SYG)

**Etholaeth Cynulliad Cenedlaethol Cymru a Senedd y DU:** Llanelli



© Hawlfraint y Goron a hawliau cronfa ddata 2017 Arolwg Ordnans 100023377

© Crown copyright and database rights 2017 Ordnance Survey 100023377

### Lleoliad: Tua 15km o Dref Caerfyrddin

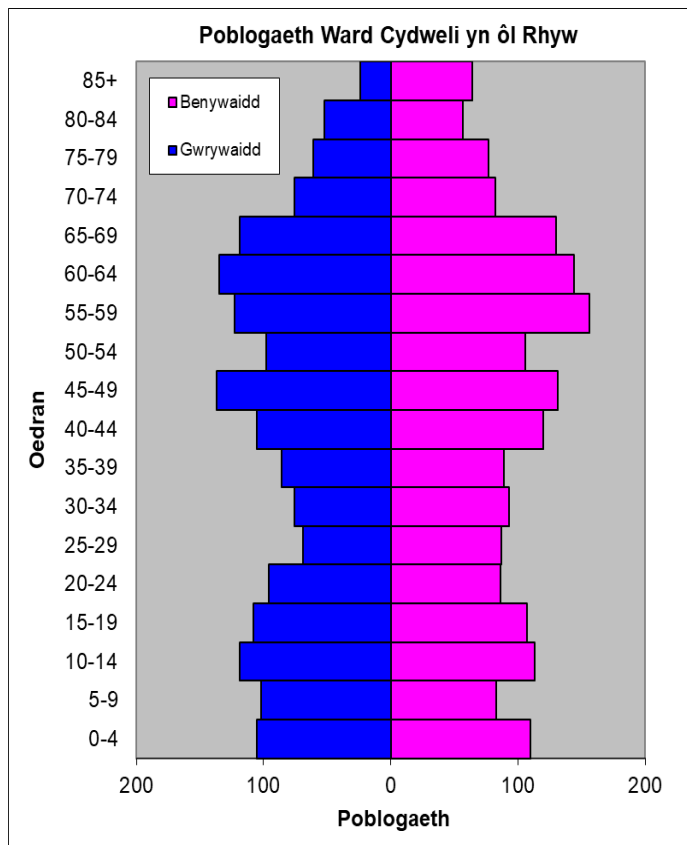
- ⇒ Arwynebedd: 12.51km<sup>2</sup>
- ⇒ Dwysedd Poblogaeth: 295 o bobl i bob km<sup>2</sup>
- ⇒ Newid yn y Boblogaeth: 2011-2019: +169 (+4.8%)

## YSTADEGAU POBLOGAETH

### Amcangyfrif Poblogaeth Canol Blwyddyn 2019

Strwythur Oedran	Poblogaeth Cydweli	% Cydweli	% Sir Gâr
Oed: 0-4	171	4.6	5.0
5-14	456	12.4	11.5
15-24	383	10.4	10.2
25-44	699	18.9	21.6
45-64	1,027	27.8	28.0
65-74	504	13.7	11.9
75+	452	12.2	11.9
<b>Cyfanswm</b>	<b>3,692</b>	<b>100</b>	<b>100</b>

Ffynhonnell: Adroddiad aggregated lower Super Output Area (LSOA) Small Area Population Estimates, 2019, Y Swyddfa Ystadegau Gwladol



- ⇒ Yn 18 ymhlith y wardiau gyda'r boblogaeth uchaf yn Sir Gâr, ac yn 19 ymhlith y rhai â'r dwysedd uchaf.
- ⇒ Y gyfran uchaf o bobl dros 45 oed.
- ⇒ Cyfran uchel o bobl gyda salwch cyfyngus hirdymor, uwch nag chyfartaledd Sir Gâr.
- ⇒ Cyfran o siaradwyr Cymraeg braidd yn uwch nag chyfartaledd Sir Gâr.

## Data o Gyfrifiad 2011

Poblogaeth: Ffeithiau Allweddol	Cydweli	% Cydweli	Sir Gâr
<b>Pobl:</b> a anwyd yng Nghymru	2677	76.0	76.0
A anwyd y tu allan i'r DU	112	3.2	4.1
Mewn grwpiau ethnig heblaw gwyn	42	1.0	1.9
Gyda salwch cyfyngus hirdymor	1057	30.0	25.4
Heb gymwysterau (16-74 oed)	738	25.9	26.8
Gyda chymwysterau lefel uchel (16-74 oed)	635	22.3	23.9
Yn medru siarad Cymraeg	1510	44.4	43.9

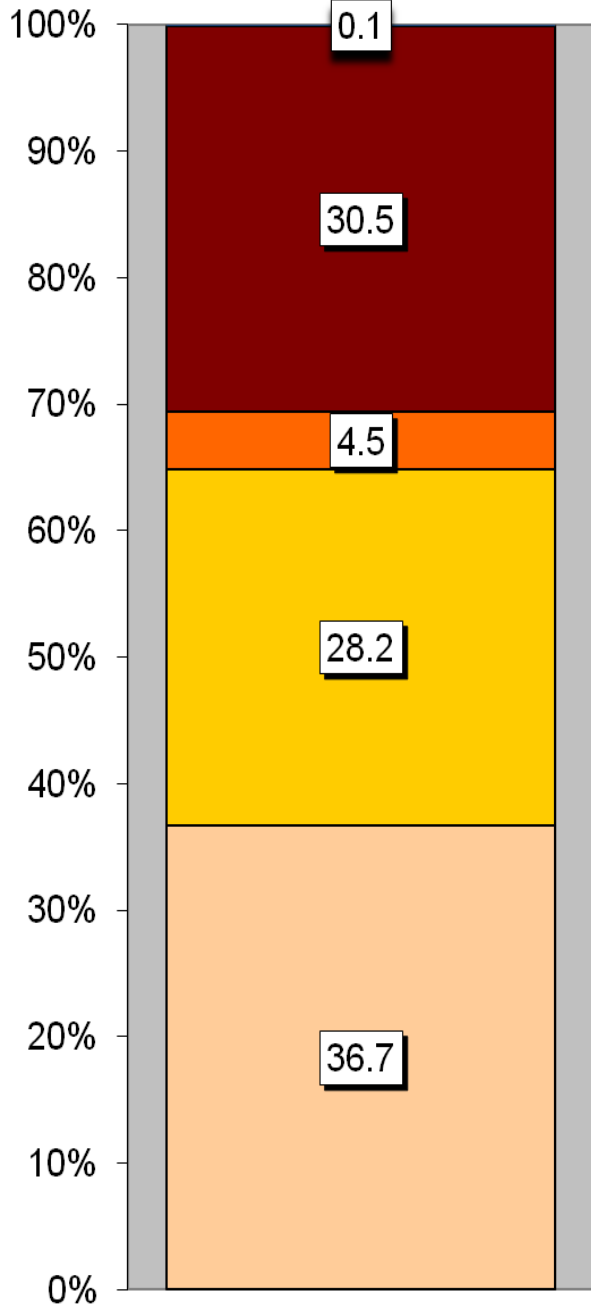
Cyfansoddiad Cartrefi	Cydweli	% Cydweli	Sir Gâr
<b>Cyfanswm Cartrefi/</b> (Maint Cyfartalog Cartrefi)	1507	(2.3)	(2.3)
Math o gartref: un person: pensïynwr	228	15.1	14.8
Un person: arall	227	15.1	15.4
Un teulu: pob un yn bensiynwr	151	10.0	9.8
Un teulu: pâr priod	512	34.0	34.1
Un teulu: pâr yn cyd-fyw	121	8.0	8.7
Un teulu: un rhiant	190	12.6	11.3
Un teulu: arall	78	5.3	5.9

Ffynhonnell: Cyfrifiad 2011, Swyddfa Ystadegau Gwladol

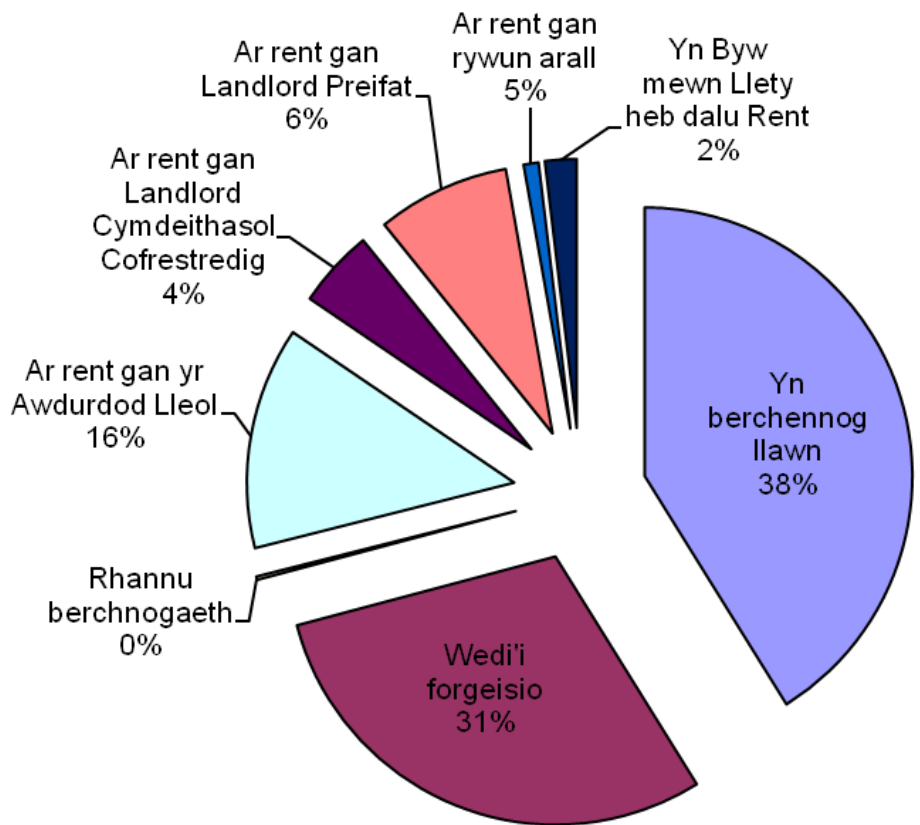
## TAI

Tai ar wahân yw'r rhan fwyaf o'r tai yn yr ardal, ond mae tai teras a thai pâr yn dilyn yn agos. Mae'r tri grŵp at ei gilydd yn cwmpasu'r holl lety o'r bron yng Nghydweli. Mae'r ward yn cynnwys 202 tŷ sy'n eiddo i'r Awdurdod Lleol a 71 sy'n eiddo i Gymdeithasau Tai.

### Mathau o Lety



Math o Denantiaeth	%
Yn berchennog llawn	41.1
Wedi'i forgeisio	29.7
Ar rent gan yr Awdurdod Lleol	0.2
Ar rent gan Landlord Cymdeithasol Cofrestredig	13.4
Ar rent gan Landlord Preifat	4.7
Ar rent gan rywun arall	8.0
Rhan-berchnogaeth	0.9
Yn Byw mewn Llety heb dalu Rent	1.9



### Mathau o Lety

Tŷ ar wahân
Tŷ pâr
Fflat, maisonette, rhandy
Tŷ Teras
Carafannau neu fath arall o lety symudol dros dro

## NODWEDDION CYMDEITHASOL - ECONOMAIDD

- ⇒ Yr amcangyfrif o incwm canolrif cartrefi Cydweli, ar sail data 'PayCheck' CACI 2020 yw £26,055 yn 15 ymhlith yr isaf (allan o'r 58 wardiau) yn Sir Gâr ac 8.2% o dan ganolrif Sir Gâr, sef £28,186.
- ⇒ Mae'r proffil cymdeithasol yn awgrymu bod lefel uwch na'r cyfartaledd o bobl mewn swyddi goruchwylio is a thechnegol swyddi lled-arferol (Lefelau 5-6).

Proffil Cymdeithasol	Cydweli	%	% Sir Gâr
<i>Pob un 16-74 oed mewn cartrefi</i>	2513	100	100
<b>1:</b> Galwedigaethau Rheoli Uwch, Gweinyddol a Phroffesiynol	306	12.2	13.8
<b>2:</b> Galwedigaethau Rheoli Is, Gweinyddol a Phroffesiynol	463	18.4	19.9
<b>3:</b> Galwedigaethau Canolraddol	317	12.6	11.6
<b>4:</b> Cyflogwyr Bach a Gweithwyr Hunangyfrif	249	9.9	12.6
<b>5:</b> Galwedigaethau Goruchwylio Is a Thechnegol	208	8.3	7.6
<b>6:</b> Galwedigaethau Lled-arferol	469	18.7	16.7
<b>7:</b> Galwedigaethau Arferol	366	14.6	13.0
<b>8:</b> Erioed Wedi Gweithio a di-waith am Gyfnod Hir	112	4.5	4.9

Ffynhonnell: Cyfrifiad 2011, Swyddfa Ystadegau Gwladol

## YR ECONOMI A'R FARCHNAD LAFUR

Statws Economaidd (pobl 16-74 oed)	Cydweli	% Cydweli	% Sir Gâr
<b>Yn economaidd weithgar</b>	1518	60.3	58.6
Cyflogeion: Rhan-amser	353	14.0	10.75
Cyflogeion: Amser llawn	770	30.6	32.67
Hunan-gyflogedig	218	8.7	10.02
Di-waith	109	4.3	3.37
Myfyriwr amser llawn	68	2.7	1.78
<b>Yn economaidd anweithgar</b>	995	39.6	41.4
Wedi ymddeol	505	20.1	16.12
Myfyriwr	113	4.5	4.51
Yn gofalu am y cartref/teulu	114	4.5	6.23
À salwch parhaus/yn anabl	225	9.0	11.07
Arall	38	1.5	3.47

Ffynhonnell: Cyfrifiad 2011, Swyddfa Ystadegau Gwladol

Pobl sy'n Hawlio Budd-daliadau	Cydweli	% Cyfradd	% Poblogaeth Weithiol Sir Gâr
Budd-dal diweithdra (JSA): - Mawrth 2021	12	0.6	0.6
Credyd Cyffredinol: Cyfanswm hawllyr – Chwefror 2021	284	13.8	11.3
Budd-daliadau Analluogrwydd (ESA/IB/SDA): - Awst 2020	213	10.4	7.9
Budd-daliadau sy'n gysylltieg ag anabledd: (PIP, DLA, AA) -Awst 2020	603	29.3	22.3
Credyd Pensiwn: (Poblogaeth 65+) – Awst 2020	140	14.6	13.0

Ffynhonnell: Yr Adran Gwaith a Phensiynau a'r Swyddfa Ystadegau Gwladol

Sylwer: Mae'r nifer y bobl sy'n hawlio budd-daliadau diweithdra yn cynnwys hawllyr Lwfans Ceisio Gwaith ynghyd â hawllyr Credyd cynhwysol (UC) sy'n gorffod chwilio am waith. ESA = Lwfans Cyflogaeth a Chymorth; IB/SDA = Budd-dal Analluogrwydd / Lwfans Anabledd Difrifol; PIP= Taliad Annibyniaeth Bersonol; DLA = Lwfans Byw i'r Anabl; AA = Lwfans Gweini. Amcangyfrif o'r cyfraddau a ddangosir fel % o'r boblogaeth rhwng 16 a 64 oed, ac eithrio budd-daliadau anabledd (pob person) a Chredyd Pensiwn (65+ oed). Mae Credyd Cynhwysol yn cymryd lle chwe budd-dal a chredyd treth sy'n seiliedig ar brawf modd (a elwir yn fudd-daliadau etifeddol): Lwfans Ceisio Gwaith yn seiliedig ar incwm; Lwfans Cyflogaeth a Chymorth yn berthnasol i incwm; Cymhorthdal Incwm; Credyd Treth Gwaith; Credyd Treth Plant; Budd-dal Tai. Mae rhagor o wybodaeth ystadegol am CC a budd-daliadau eraill ar gael.



## MYNEGAI AMDDIFADEDD LLUOSOG CYMRU (WIMD)

Roedd WIMD 2019 yn seiliedig ar ddaearyddiaeth fanwl iawn yr Ardaloedd Cynnyrch Ehangach Haen Is (LSOAs). Mae WIMD 2019 yn cynnwys wyth maes, Incwm, Cyflogaeth, Iechyd, Addysg, Tai, Mynediad at Wasanaethau, yr Amgylchedd Ffisegol a Diogelwch Cymunedol, ac mae'n cael ei gyhoeddi ar lefel Ardal Gynnyrch Ehangach Haen Is, ac mae 112 ohonynt yn Sir Gâr. Roedd WIMD 2019 yn seiliedig ar ddaearyddiaeth fanwl iawn yr Ardaloedd Cynnyrch Ehangach Haen Is (LSOAs). O dan WIMD Safle 1 yw'r mwyaf amddifad ac mae **Cydweli 1** yn safle 9 o blith yr 112 LSOAs yn Sir Gâr ac yn 318 yng Nghymru o 1909 LSOAs, mae **Cydweli 2** yn safle 65 yn Sir Gâr ac yn 990 yng Nghymru.

Y lefel uchaf o amddifadedd yng **Nghydweli 1** yw'r maes Chyflogaeth gan ei fod yn safle 7 yn Sir Gâr ac yn 425 yng Nghymru am y maes hwn. Yng **Nghydweli 2** y lefel uchaf o amddifadedd yw'r meysydd Diogelwch Cymunedol a Thai gan ei fod yn safle 52 yn Sir Gâr ac yn 1212 a 790 yn olynol yng Nghymru am y meysydd yma.

### Cydweli 1 – Castell Cydweli

### Cydweli 2 – Cei Cydweli, Mynyddygarreg

LSOA	Mynegai Cyffredinol		Incwm		Cyflogaeth		Iechyd		Addysg		Mynediad at Wasanaethau		Diogelwch Cymunedol		Yr Amgylchedd Ffisegol		Tai	
Cydweli 1	318	9	280	9	181	7	425	13	284	11	994	79	944	38	1243	79	725	50
Cydweli 2	990	65	1006	60	887	55	1174	75	1016	61	291	36	1217	52	1185	71	790	52

Ffynhonnell: Mynegai Amddifadedd Lluosog Cymru 2019 Llywodraeth Cymru.

Noder: Trefnir yr LSOAs o 1-112 (Sir Gâr), 1-1909 (Cymru).

## TROSEDDU

Cydweli	Grŵp Troseddau													Cyfanswm Blynnyddol			
	Llosg a niwed troseddol	Byrgleriaeth – Busnes a Chymuned	Byrgleriaeth – Cartref	Troseddau Cyffuriau	Troseddau amrywiol yn erbyn Cymdeithas	Meddiant Arfau	Troseddau Trefn Gyhoeddus	Lladrad	Troseddau Rhywiol	Dwyn	Troseddau Ceir	Trais yn erbyn person					
<b>Blwyddyn Ariannol (1af Ebrill i 31 Mawrth)</b>																	
<b>2020/2021</b>	21	5	0	10	4	0	14	0	10	6	2	102	<b>174</b>				

Ffynhonnell: Pencadlys Heddlu Dyfed Powys, Llangynnwyr.

### Am Wybodaeth Bellach Cysylltwch â:

Lesley Rees, Swyddog Polisi, Ymchwil a Gwybodaeth

01267 224462

llrees@sirgar.gov.uk