

## WARD DE TREF CAERFYRDDIN: PROFFIL O'R ARDAL ETHOLIADOL

Tîm Polisi, Ymchwil a Gwybodaeth, Cyngor Sir Caerfyrddin, Mai 2021

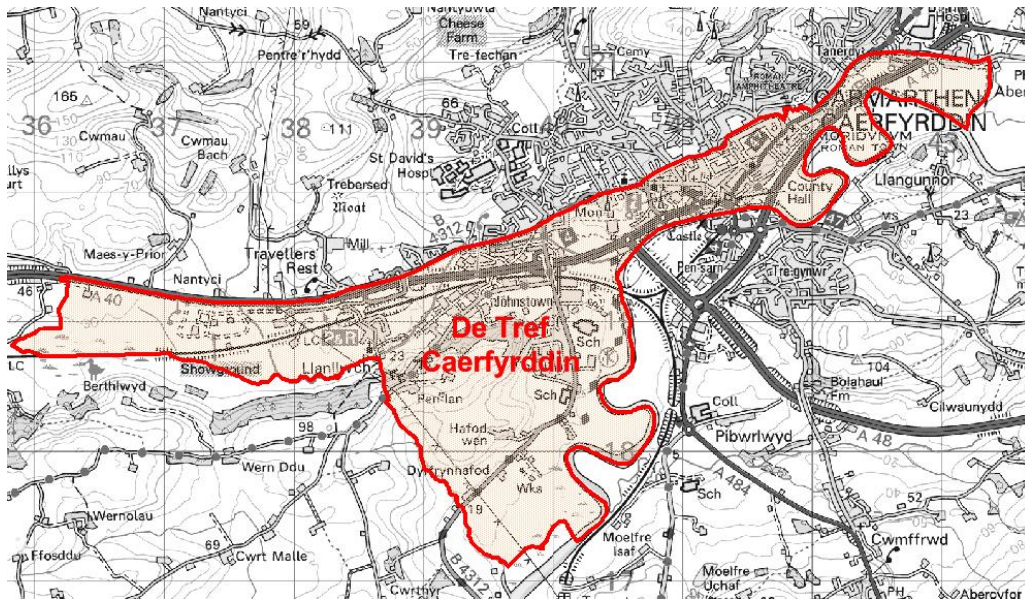
**Cynghorwyr (Pleidlais Etholiadol 2017):** Alun Lenny a Gareth John (Plaid Cymru)

Y garfan a bleidleisiodd = 45.23%

**Nifer etholwyr (Ebrill 2021):** 2,882

**Poblogaeth:** 3,802 (Amcangyfrif Poblogaeth Canol Blwyddyn 2019, SYG)

**Etholaeth Cynulliad Cenedlaethol Cymru a Senedd y DU:** Gorllewin Sir Gaerfyrddin a Sir Benfro



© Hawlfraint y Goron a hawliau cronfa ddata 2017 Arolwg Ordnans 100023377

© Crown copyright and database rights 2017 Ordnance Survey 100023377

### Lleoliad: Tua 2.6 km o Dref Caerfyrddin

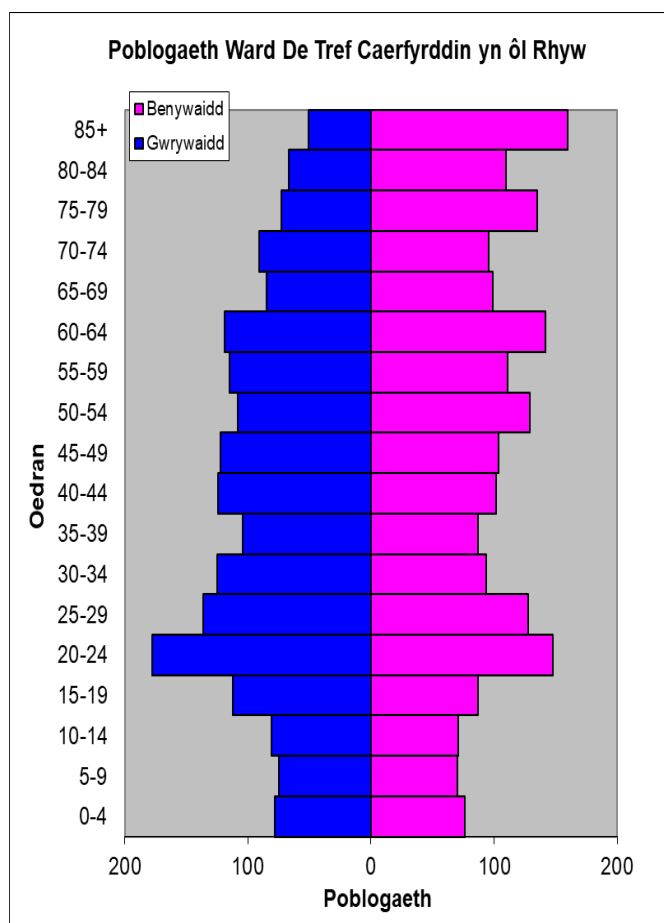
- ⇒ Arwynebedd: 6.79km<sup>2</sup>
- ⇒ Dwysedd Poblogaeth: 560 o bobl i bob km<sup>2</sup>
- ⇒ Newid yn y Boblogaeth: 2011-2019: +2 (+0.1%)

## YSTADEGAU POBLOGAETH

### Amcangyfrif Poblogaeth Canol Blwyddyn 2019

Strwythur Oedran	Poblogaeth De Tref Caerfyrddin	% De Tref Caerfyrddin	% Sir Gâr
Oed: 0-4	208	5.5	5.0
5-14	310	8.2	11.5
15-24	400	10.5	11.0
25-44	943	24.8	21.6
45-64	925	24.3	28.0
65-74	419	11.0	11.9
75+	597	15.7	11.9
<b>Cyfanswm</b>	<b>3,802</b>	<b>100</b>	<b>100</b>

Ffynhonnell: Adroddiad aggregated lower Super Output Area (LSOA) Small Area Population Estimates, 2019, Y Swyddfa Ystadegau Gwladol



- ⇒ Yn 17 ymhlith y wardiau gyda'r boblogaeth uchaf yn Sir Gâr, ac yn 14 ymhlith y rhai â'r dwysedd uchaf.
- ⇒ Y gyfran uchaf o bobl dros 45 oed, a'r gyfran dros 75 oed yn uchel o gymharu â chyfartaledd Sir Gâr
- ⇒ Cyfran uchel o bobl heb salwch cyfyngus hirdymor
- ⇒ Cyfran isel o siaradwyr Cymraeg

## Data o Gyfrifiad 2011

Poblogaeth: Ffeithiau Allweddol	De Tref Caerfyrddin	% De Tref Caerfyrddin	Sir Gâr
<b>Pobl:</b> a anwyd yng Nghymru	2684	70.6	76.0
A anwyd y tu allan i'r DU	384	10.0	4.1
Mewn grwpiau ethnig heblaw gwyn	162	4.2	1.9
Gyda salwch cyfyngus hirdymor	1063	27.9	25.4
Heb gymwysterau (16-74 oed)	846	25.5	26.8
Gyda chymwysterau lefel uchel (16-74 oed)	898	27.1	23.9
Yn medru siarad Cymraeg	1414	38.2	43.9

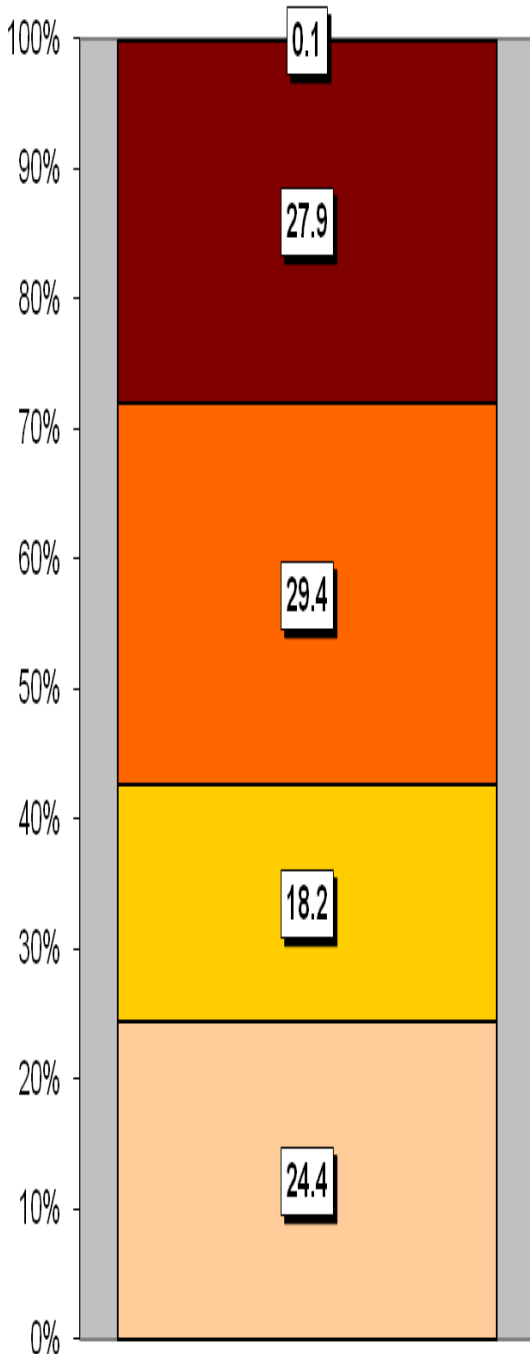
Cyfansoddiad Cartrefi	De Tref Caerfyrddin	% De Tref Caerfyrddin	Sir Gâr
<b>Cyfanswm Cartrefi/</b> (Maint Cyfartalog Cartrefi)	1882	(1.94)	(2.33)
Math o gartref: un person: pensïynwr	376	20.0	14.8
Un person: arall	463	24.6	15.4
Un teulu: pob un yn bensiynwr	145	7.7	9.8
Un teulu: pâr priod	424	22.5	34.1
Un teulu: pâr yn cyd-fyw	167	8.9	8.7
Un teulu: un rhiant	181	9.7	11.3
Un teulu: arall	126	6.7	5.9

Ffynhonnell: Cyfrifiad 2011, Swyddfa Ystadegau Gwladol

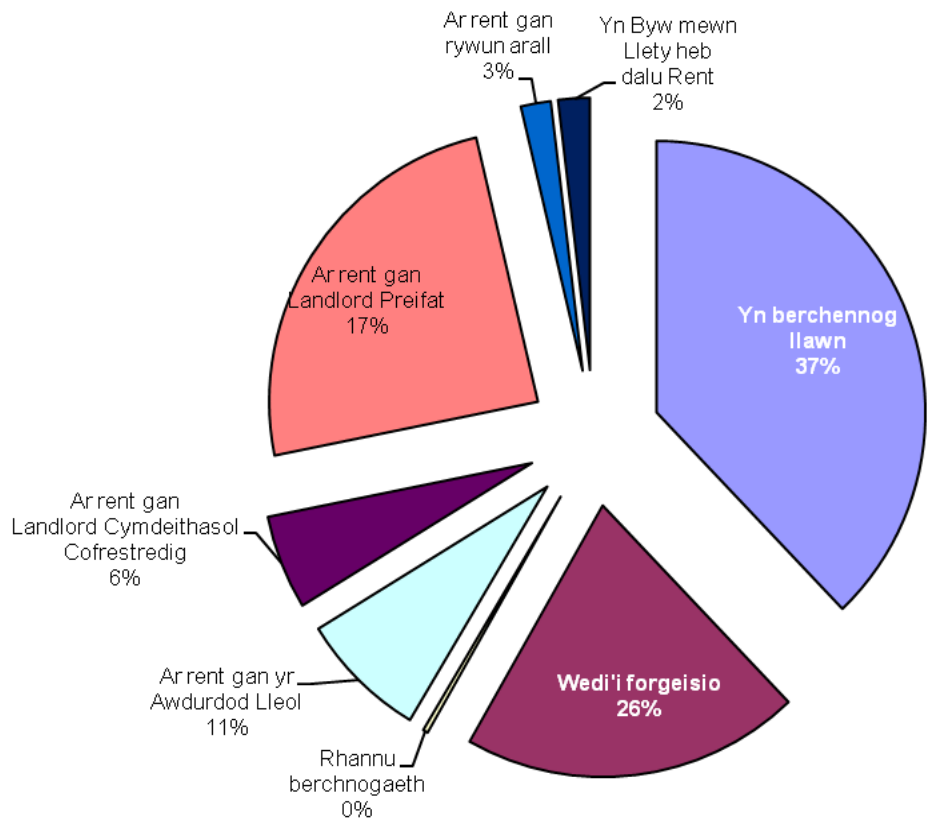
## TAI

Mae yma niferoedd tebyg o'r tri phrif grŵp o dai, sef tai teras; fflatiau, maisonettes, a rhandai; a thai ar wahân. Mae yno gyfran fach iawn o garafannau a mathau eraill o lety symudol dros dro. Mae'r ward yn cynnwys 145 tŷ sy'n eiddo i'r Awdurdod Lleol a 106 sy'n eiddo i Gymdeithasau Tai.

## Mathau o Lety



Math o Denantiaeth	%
Yn berchennog llawn	37.9
Wedi'i forgeisio	20.4
Rhan-berchnogaeth	0.3
Ar rent gan yr Awdurdod Lleol	7.7
Ar rent gan Landlord Cymdeithasol Cofrestredig	5.6
Ar rent gan Landlord Preifat	24.5
Ar rent gan rywun arall	1.8
Yn Byw mewn Llety heb dalu Rent	1.9



## Mathau o Lety

- Tŷ ar wahân
- Tŷ pâr
- Fflat, maisonette, rhandy
- Tŷ Teras
- Carafannau neu fath arall o lety symudol dros dro

## NODWEDDION CYMDEITHASOL - ECONOMAIDD

- ⇒ Yr amcangyfrif o incwm canolrif cartrefi De Tref Caerfyrddin, ar sail data 'PayCheck' CACI 2020 yw £24,931. Mae'r ward yn 7<sup>fed</sup> o'r rhai isaf (allan o 58) yn Sir Gâr ac yn 13.1% o dan ganolrif Sir Gâr, sef £28,186.
- ⇒ Mae'r proffil cymdeithasol yn awgrymu bod yma lefel uwch na'r cyfartaledd o reolwyr uwch ac is, gweinyddol a phroffesiynol (Lefelau 1-2).

Proffil Cymdeithasol	De Tref Caerfyrddin	%	% Sir Gâr
<i>Pob un 16-74 oed mewn cartrefi</i>	2715		
<b>1:</b> Galwedigaethau Rheoli Uwch, Gweinyddol a Phroffesiynol	390	14.4	13.8
<b>2:</b> Galwedigaethau Rheoli Is, Gweinyddol a Phroffesiynol	581	21.4	19.9
<b>3:</b> Galwedigaethau Canolraddol	337	12.4	11.6
<b>4:</b> Cyflogwyr Bach a Gweithwyr Hunangyfrif	246	9.1	12.6
<b>5:</b> Galwedigaethau Goruchwyllo Is a Thechnegol	191	7.0	7.6
<b>6:</b> Galwedigaethau Lled-arferol	438	16.1	16.7
<b>7:</b> Galwedigaethau Arferol	352	13.0	13.0
<b>8:</b> Erioed Wedi Gweithio a di-waith am Gyfnod Hir	143	5.3	4.9

Ffynhonnell: Cyfrifiad 2011, Swyddfa Ystadegau Gwladol

## YR ECONOMI A'R FARCHNAD LAFUR

Statws Economaidd (pobl 16-74 oed)	De Tref Caerfyrddin	% De Tref Caerfyrddin	% Sir Gâr
<b>Yn economaidd weithgar</b>	1827	67.3	64.9
Cyflogeion: Rhan-amser	396	14.6	13.9
Cyflogeion: Amser llawn	989	36.4	33.7
Hunan-gyflogedig	222	8.2	11.0
Di-waith	120	4.4	3.7
Myfyriwr amser llawn	100	3.7	2.5
<b>Yn economaidd anweithgar</b>	888	32.7	35.1
Wedi ymddeol	455	16.8	18.1
Myfyriwr	140	5.2	4.5
Yn gofalu am y cartref/teulu	61	2.2	3.8
À salwch parhaus/yn anabl	177	6.5	6.8
Arall	55	2.0	1.9

Ffynhonnell: Cyfrifiad 2011, Swyddfa Ystadegau Gwladol

Pobl sy'n Hawlio Budd-daliadau	De Tref Caerfyrddin	% Cyfradd	% Poblogaeth Weithiol Sir Gâr
Budd-dal diweithdra (JSA): - Mawrth 2021	14	0.6	0.6
Credyd Cyffredinol: Cyfanswm hawlwyrr – Chwefror 2021	397	17.7	11.3
Budd-daliadau Analluogrwydd (ESA/IB/SDA): - Awst 2020	206	9.2	7.9
Budd-daliadau sy'n gysylltieg ag anabledd: (PIP, DLA, AA) -Awst 2020	539	24.1	22.3
Credyd Pensiwn: (Poblogaeth 65+) – Awst 2020	121	11.9	13.0

Ffynhonnell: Yr Adran Gwaith a Phensiynau a'r Swyddfa Ystadegau Gwladol

Sylwr: Mae'r nifer y pobl sy'n hawlio budd-daliadau diweithdra yn cynnwys hawlwyrr Lwfans Ceisio Gwaith ynghyd â hawlwyrr Credyd cynhwysol (UC) sy'n gorffod chwilio am waith. ESA = Lwfans Cyflogaeth a Chymorth; IB/SDA = Budd-dal Analluogrwydd / Lwfans Anabledd Difrifol; PIP= Taliad Annibyniaeth Bersonol; DLA = Lwfans Byw i'r Anabl; AA = Lwfans Gweini. Amcangyfrif o'r cyfraddau a ddangosir fel % o'r boblogaeth rhwng 16 a 64 oed, ac eithrio budd-daliadau anabledd (pob person) a Chredyd Pensiwn (65+ oed). Mae Credyd Cynhwysol yn cynryd lle chwe budd-dal a chredyd treth sy'n seiliedig ar brawf modd (a elwir yn fudd-daliadau etifeddol): Lwfans Ceisio Gwaith yn seiliedig ar incwm; Lwfans Cyflogaeth a Chymorth yn berthnasol i incwm; Cymhorthdal Incwm; Credyd Treth Gwaith; Credyd Treth Plant; Budd-dal Tai. Mae rhagor o wybodaeth ystadegol am CC a budd-daliadau eraill ar gael.

## MYNEGAI AMDDIFADEDD LLUOSOG CYMRU (WIMD)

Roedd WIMD 2019 yn seiliedig ar ddaearyddiaeth fanwl iawn yr Ardaloedd Cynnyrch Ehangach Haen Is (LSOAs). Mae WIMD 2019 yn cynnwys wyth maes, Incwm, Cyflogaeth, Iechyd, Addysg, Tai, Mynediad at Wasanaethau, yr Amgylchedd Ffisegol a Diogelwch Cymunedol, ac mae'n cael ei gyhoeddi ar lefel Ardal Gynnyrch Ehangach Haen Is, ac mae 112 ohonynt yn Sir Gâr. Roedd WIMD 2019 yn seiliedig ar ddaearyddiaeth fanwl iawn yr Ardaloedd Cynnyrch Ehangach Haen Is (LSOAs). O dan WIMD Safle 1 yw'r mwyaf amddifad ac mae **De Tref Caerfyrddin 1** yn safle 17 o blith yr 112 LSOAs yn Sir Gâr ac yn 418 yng Nghymru o 1909 LSOAs. Mae **De Tref Caerfyrddin 2** yn safle 101 yn Sir Gâr ac yn 1406 yng Nghymru.

Yn **Ne Tref Caerfyrddin 1** y maes Diogelwch Cymunedol yw'r lefel uchaf o amddifadedd gan ei fod yn safle 2 yn Sir Gâr am y ddau faes ac yn safle 19 yng Nghymru. Yn **Ne Tref Caerfyrddin 2** y maes Diogelwch Gymunedol yw'r maes amlycaf hefyd, gan ei fod ar safle 33 yn Sir Gâr ac yn 847 yng Nghymru.

### De Tref Caerfyrddin 1 – Eglwys San Pedr, Parc Top De Tref Caerfyrddin 2 – Tre Ioan, Nantyci

LSOA	Mynegai Cyffredinol		Incwm		Cyflogaeth		Iechyd		Addysg		Mynediad at Wasanaethau		Diogelwch Cymunedol		Yr Amgylchedd Ffisegol		Tai	
De Tref Caerfyrddin 1	418	17	579	28	312	15	672	32	763	38	653	59	19	2	1224	77	223	16
De Tref Caerfyrddin 2	1406	101	1383	95	1196	84	879	45	1602	106	879	72	847	33	828	47	1677	108

Ffynhonnell: Mynegai Amddifadedd Lluosog Cymru 2019 Llywodraeth Cymru.

Noder: Trefnir yr LSOAs o 1-112 (Sir Gâr), 1-1909 (Cymru).

## TROSEDDU

De Tref Caerfyrddin	Grŵp Troseddau												Cyfanswm Blynyddol
	Llog a niwed troseddol	Byrgleriaeth – PrBusnes a Chymuned	Byrgleriaeth – Cartref	Troseddau Cyffuriau	Troseddau amrywiol yn erbyn Cymdeithas	Meddiant Arfau	Troseddau Trefn Gyhoeddus	Lladrad	Troseddau Rhywiol	Dwyn	Troseddau Ceir	Trais yn erbyn person	
<b>Blwyddyn Ariannol (1af Ebrill i 31 Mawrth)</b>													
<b>2020/2021</b>	67	13	10	69	14	6	94	1	15	195	5	208	<b>697</b>

Ffynhonnell: Pencadlys Heddlu Dyfed Powys, Llangynnwr.

### Am Wybodaeth Bellach Cysylltwch â:

Lesley Rees, Swyddog Polisi, Ymchwil a Gwybodaeth  
01267 224462  
llrees@sirgar.gov.uk