

## WARD DYFFRYN Y SWISTIR: PROFFIL O'R ARDAL ETHOLIADOL

Tîm Polisi, Ymchwil a Gwybodaeth, Cyngor Sir Caerfyrddin, Mai 2021

**Cynghorwyr (Pleidlais Etholiadol 2017):** Giles Morgan (Annibynnol). Y garfan a bleidleisiodd = 45.31%

**Nifer etholwyr (Ebrill 2021):** 2,117

**Poblogaeth:** 2,500 (Amcangyfrif Poblogaeth Canol Blwyddyn 2019, SYG)

**Etholaeth Cynulliad Cenedlaethol Cymru a Senedd y DU:** Llanelli



© Hawlfraint y Goron a hawliau cronfa ddata 2017 Arolwg Ordnans 100023377

© Crown copyright and database rights 2017 Ordnance Survey 100023377

### Lleoliad: Tua 31km o Dref Caerfyrddin

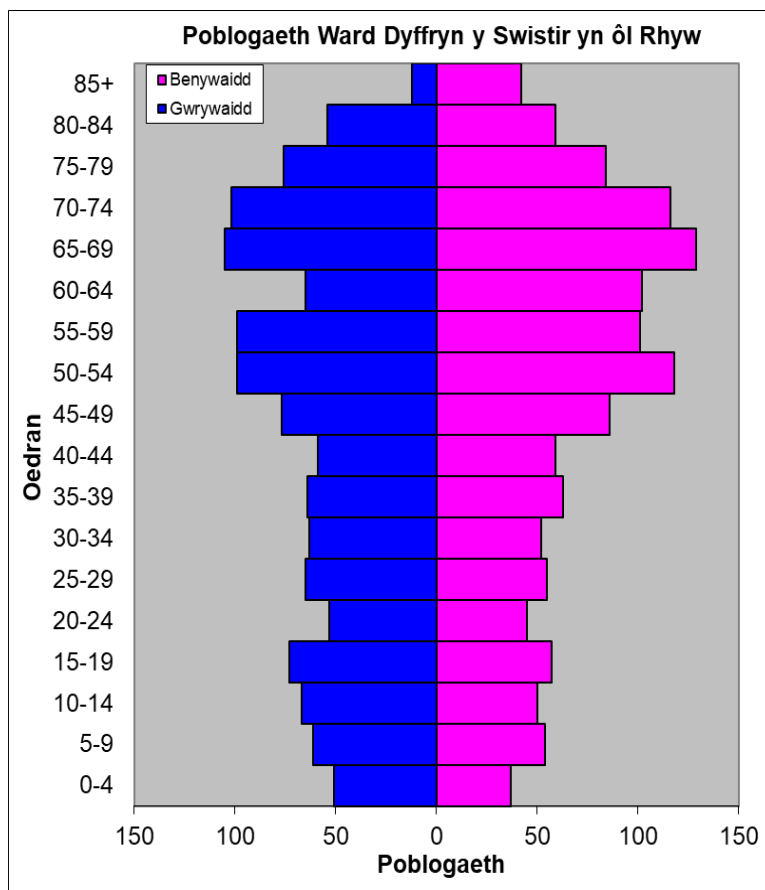
- ⇒ Arwynebedd: 10.09km<sup>2</sup>
- ⇒ Dwysedd o Boblogaeth: 248 o bobl i bob km<sup>2</sup>
- ⇒ Newid yn y Boblogaeth: 2011-2019: -36 (-1.4%)

## YSTADEGAU POBLOGAETH

### Amcangyfrif Poblogaeth Canol Blwyddyn 2019

Strwythur	Poblogaeth Dyffryn Y	% Dyffryn Y	Sir Gâr
Oedran	Swistir	Swistir	%
Oed: 0-4	76	3.0	5.0
5-14	217	8.7	11.5
15-24	210	8.4	10.2
25-44	462	18.5	21.6
45-64	734	29.4	28.0
65-74	383	15.3	11.9
75+	418	16.7	11.9
<b>Cyfanswm</b>	<b>2,500</b>	<b>100</b>	<b>100</b>

Ffynhonnell: Adroddiad aggregated lower Super Output Area (LSOA) Small Area Population Estimates, 2019, Y Swyddfa Ystadegau Gwladol



- ⇒ Yn 20 ymhlith y wardiau gyda'r boblogaeth isaf yn Sir Gâr, ac yn 21 ymhlith y rhai â'r dwysedd uchaf.
- ⇒ Y gyfran uchaf o bobl dros 45 oed, a'r gyfran dros 65 oed braidd yn uchelaf nag chyfartaledd Sir Gâr.
- ⇒ Cyfran uchel o bobl gyda chymwysterau lefel uwch
- ⇒ Cyfran isel o siaradwyr Cymraeg

## Data o Gyfrifiad 2011

Poblogaeth: Ffeithiau Allweddol	Dyffryn y Swistir	% Dyffryn y Swistir	Sir Gâr
<b>Pobl:</b> a anwyd yng Nghymru	2118	83.5	76.0
A anwyd y tu allan i'r DU	100	3.9	4.1
Mewn grwpiau ethnig heblaw gwyn	46	1.7	1.9
Gyda salwch cyfyngus hirdymor	633	24.9	25.4
Heb gymwysterau (16-74 oed)	463	21.3	26.8
Gyda chymwysterau lefel uchel (16-74 oed)	621	28.5	23.9
Yn medru siarad Cymraeg	822	33.1	43.9

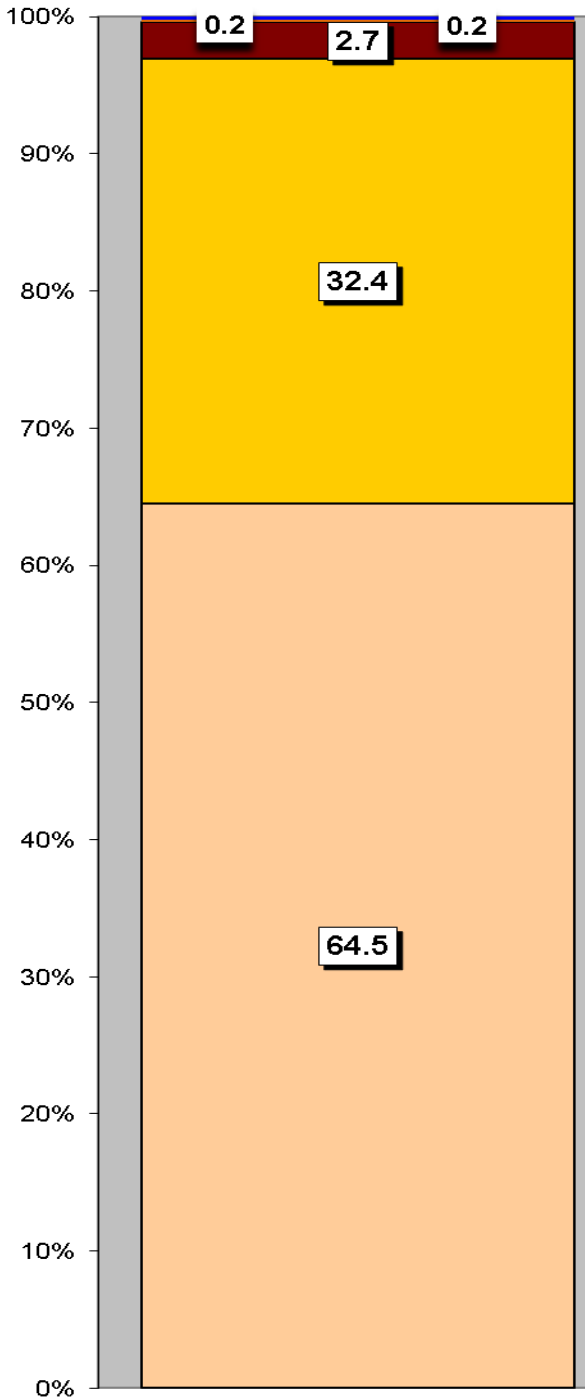
Cyfansoddiad Cartrefi	Dyffryn y Swistir	% Dyffryn y Swistir	Sir Gâr
<b>Cyfanswm Cartrefi/</b> (Maint Cyfartalog Cartrefi)	1109	(2.3)	(2.3)
Math o gartref: un person: pensïynwr	165	14.9	14.8
Un person: arall	106	9.6	15.4
Un teulu: pob un yn bensiynwr	151	13.6	9.8
Un teulu: pâr priod	488	44.0	34.1
Un teulu: pâr yn cyd-fyw	76	6.9	8.7
Un teulu: un rhiant	80	7.2	11.3
Un teulu: arall	43	3.9	5.9

Ffynhonnell: Cyfrifiad 2011, Swyddfa Ystadegau Gwladol

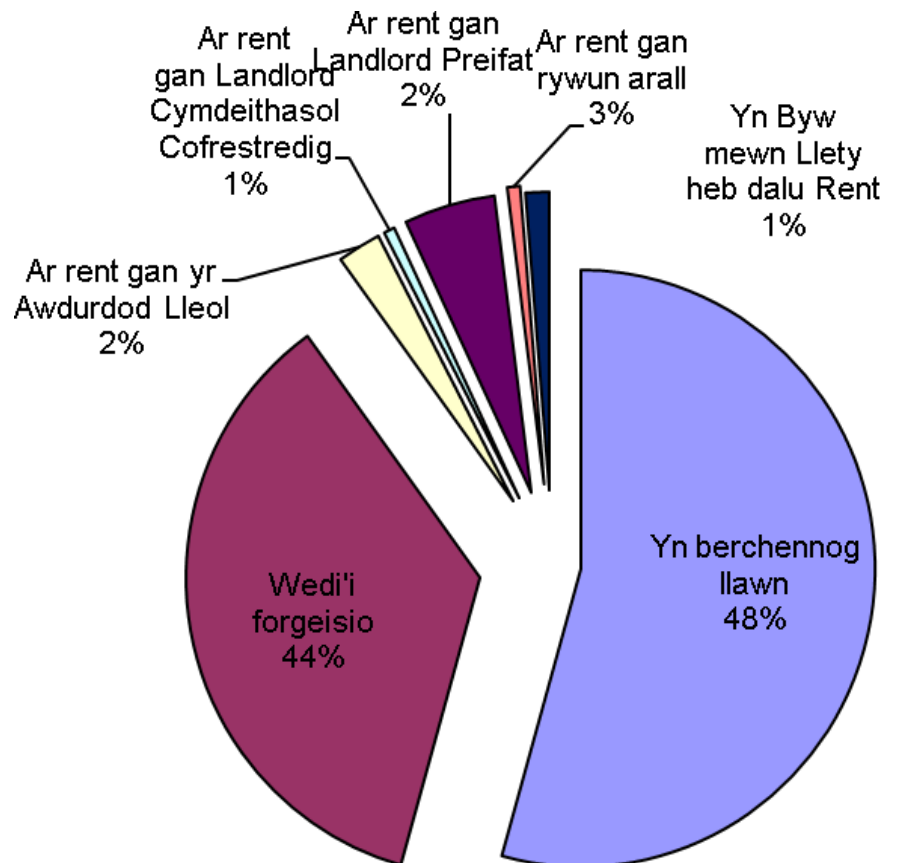
## TAI

Tai pâr a thai ar wahân yw'r rhan fwyaf o'r tai yn yr ardal, gyda chyfran fach o dai teras. Mae'r ward yn cynnwys 26 tŷ sy'n eiddo i'r Awdurdod Lleol ac 11 sy'n eiddo i Gymdeithasau Tai.

### Mathau o Lety



Math o Denantiaeth	%
Yn berchennog llawn	54.4
Wedi'i forgeisio	35.7
Ar rent gan yr Awdurdod Lleol	2.4
Ar rent gan Landlord Cymdeithasol Cofrestredig	0.6
Ar rent gan Landlord Preifat	5.0
Ar rent gan rywun arall	0.7
Yn Byw mewn Llety heb dalu Rent	1.3



### Mathau o Lety

Tŷ ar wahân
Tŷ pâr
Fflat, maisonette, rhandy
Tŷ Teras
Carafannau neu fath arall o lety symudol dros dro

## NODWEDDION CYMDEITHASOL - ECONOMAIDD

- ⇒ Yr amcangyfrif o incwm canolrif cartrefi Dyffryn y Swistir, ar sail data 'PayCheck' CACI 2020 yw £33,593. Mae'r ward yn 5<sup>ed</sup> uchaf (allan o'r 58 wardiau) yn Sir Gâr ac 16.1% yn uwch nag ganolrif Sir Gâr, sef £28,186.
- ⇒ Mae'r proffil cymdeithasol yn awgrymu bod lefel uwch na'r cyfartaledd o bobl mewn swyddi rheoli uwch ac is, gweinyddol a phroffesiynol (Lefelau 1-2) a chyfran is na'r cyfartaledd o bobl sydd erioed wedi gweithio a di-waith am gyfnod hir (Lefel 8).

Proffil Cymdeithasol	Dyffryn y Swistir	%	% Sir Gâr
<i>Pob un 16-74 oed mewn cartrefi</i>	1933	100	100
<b>1:</b> Galwedigaethau Rheoli Uwch, Gweinyddol a Phroffesiynol	396	20.4	13.8
<b>2:</b> Galwedigaethau Rheoli Is, Gweinyddol a Phroffesiynol	485	25.1	19.9
<b>3:</b> Galwedigaethau Canolraddol	263	13.6	11.6
<b>4:</b> Cyflogwyr Bach a Gweithwyr Hunangyfrif	182	9.4	12.6
<b>5:</b> Galwedigaethau Goruchwylio Is a Thechnegol	150	7.8	7.6
<b>6:</b> Galwedigaethau Lled-arferol	304	15.7	16.7
<b>7:</b> Galwedigaethau Arferol	190	9.8	13.0
<b>8:</b> Erioed Wedi Gweithio a di-waith am Gyfnod Hir	39	2.0	4.9

Ffynhonnell: Cyfrifiad 2011, Swyddfa Ystadegau Gwladol

## YR ECONOMI A'R FARCHNAD LAFUR

Statws Economaidd (pobl 16-74 oed)	Dyffryn y Swistir	% Dyffryn y Swistir	% Sir Gâr
<b>Yn economaidd weithgar</b>	1218	63.0	64.9
Cyflogeion: Rhan-amser	272	14.1	13.9
Cyflogeion: Amser llawn	687	35.5	33.7
Hunan-gyflogedig	168	8.7	11.0
Di-waith	35	1.8	3.7
Myfyriwr amser llawn	56	2.9	2.5
<b>Yn economaidd anweithgar</b>	715	36.9	35.1
Wedi ymddeol	488	25.2	18.1
Myfyriwr	66	3.4	4.5
Yn gofalu am y cartref/teulu	47	2.4	3.8
À salwch parhaus/yn anabl	96	5.0	6.8
Arall	18	0.9	1.9

Ffynhonnell: Cyfrifiad 2011, Swyddfa Ystadegau Gwladol

Pobl sy'n Hawlio Budd-daliadau	Dyffryn y Swistir	% Cyfradd	% Poblogaeth Weithiol Sir Gâr
Budd-dal diweithdra (JSA): - Mawrth 2021	6	0.4	0.6
Credyd Cyffredinol: Cyfanswm hawllyr – Chwefror 2021	91	6.6	11.3
Budd-daliadau Analluogrwydd (ESA/IB/SDA): - Awst 2020	84	6.1	7.9
Budd-daliadau sy'n gysylltieg ag anabledd: (PIP, DLA, AA) -Awst 2020	339	24.5	22.3
Credyd Pensiwn: (Poblogaeth 65+) – Awst 2020	58	7.2	13.0

Ffynhonnell: Yr Adran Gwaith a Phensiynau a'r Swyddfa Ystadegau Gwladol

Sylwer: Mae'r nifer y bobl sy'n hawlio budd-daliadau diweithdra yn cynnwys hawllyr Lwfans Ceisio Gwaith ynghyd â hawllyr Credyd cynhwysol (UC) sy'n gorffod chwilio am waith. ESA = Lwfans Cyfogaeth a Chymorth; IB/SDA = Budd-dal Analluogrwydd / Lwfans Anabledd Difrifol; PIP= Taliad Annibyniaeth Bersonol; DLA = Lwfans Byw i'r Anabl; AA = Lwfans Gweini. Amcangyfrif o'r cyfraddau a ddangosir fel % o'r boblogaeth rhwng 16 a 64 oed, ac eithrio budd-daliadau anabledd (pob person) a Chredyd Pensiwn (65+ oed). Mae Credyd Cynhwysol yn cymryd lle chwe budd-dal a chredyd treth sy'n seiliedig ar brawf modd (a elwir yn fudd-daliadau etifeddol): Lwfans Ceisio Gwaith yn seiliedig ar incwm; Lwfans Cyfogaeth a Chymorth yn berthnasol i incwm; Cymorthdal Incwm; Credyd Treth Gwaith; Credyd Treth Plant; Budd-dal Tai. Mae rhagor o wybodaeth ystadegol am CC a budd-daliadau eraill ar gael.

## MYNEGAI AMDDIFADEDD LLUOSOG CYMRU (WIMD)

Roedd WIMD 2019 yn seiliedig ar ddaearyddiaeth fanwl iawn yr Ardaloedd Cynnyrch Ehangach Haen Is (LSOAs). Mae WIMD 2019 yn cynnwys wyth maes, Incwm, Cyflogaeth, Iechyd, Addysg, Tai, Mynediad at Wasanaethau, yr Amgylchedd Ffisegol a Diogelwch Cymunedol, ac mae'n cael ei gyhoeddi ar lefel Ardal Gynnyrch Ehangach Haen Is, ac mae 112 ohonynt yn Sir Gâr. Roedd WIMD 2019 yn seiliedig ar ddaearyddiaeth fanwl iawn yr Ardaloedd Cynnyrch Ehangach Haen Is (LSOAs). O dan WIMD Safle 1 yw'r mwyaf amddifad ac mae **Dyffryn y Swistir 1** yn safle 111 o blith yr 112 LSOAs yn Sir Gâr ac yn 1690 yng Nghymru o 1909 LSOAs. Mae **Dyffryn y Swistir 2** yn safle 102 o blith yr 112 LSOAs yn Sir Gâr ac yn 1418 yng Nghymru o 1909 LSOAs

Y lefel uchaf o amddifadedd yn **Ddyffryn y Swistir 1** yw'r maes Amgylchedd Ffisegol gan ei fod yn safle 53 yn Sir Gâr ac yn 951 yng Nghymru am y maes hwn. Yn **Ddyffryn y Swistir 2** y lefel uchaf o amddifadedd yw'r maes Iechyd gan ei fod yn safle 54 yn Sir Gâr ac yn 950 yng Nghymru am y maes hwn.

### Dyffryn y Swistir 1 – Westfa Dyffryn y Swistir 2 – Llethri

LSOA	Mynegai Cyffredinol		Incwm		Cyflogaeth		Iechyd		Addysg		Mynediad at Wasanaethau		Diogelwch Cymunedol		Yr Amgylchedd Ffisegol		Tai	
Dyffryn Y Swistir 1	1690	111	1787	111	1605	109	1508	87	1548	105	651	58	1780	102	951	53	1869	112
Dyffryn Y Swistir 2	1418	102	1326	89	1109	80	950	54	1116	74	841	67	1861	108	1733	110	1784	110

Ffynhonnell: Mynegai Amddifadedd Lluosog Cymru 2019 Llywodraeth Cymru.  
Noder: Trefnir yr LSOAs o 1-112 (Sir Gâr), 1-1909 (Cymru).

## TROSEDDU

Dyffryn y Swistir	Grŵp Troseddau													Cyfanswm Blynyddol			
	Llog a niwed troseddol	Byrgleriaeth – Busnes a Chymuned	Byrgleriaeth – Cartref	Troseddau Cyffuriau	Troseddau amrywiol yn erbyn Cymdeithas	Meddiant Arfau	Troseddau Trefn Gyhoeddus	Lladrad	Troseddau Rhywiol	Dwyn	Troseddau Ceir	Trais yn erbyn person					
Blwyddyn Ariannol (1af Ebrill i 31 Mawrth)																	
2020/2021	8	3	1	12	3	0	11	0	2	1	2	42	85				

Ffynhonnell: Pencadlys Heddlu Dyfed Powys, Llangynnwyr.

### Am Wybodaeth Bellach Cysylltwch â:

Lesley Rees, Swyddog Polisi, Ymchwil a Gwybodaeth  
01267 224462  
llrees@sirgar.gov.uk