

WARD FELIN-FOEL: PROFFIL O'R ARDAL ETHOLIADOL

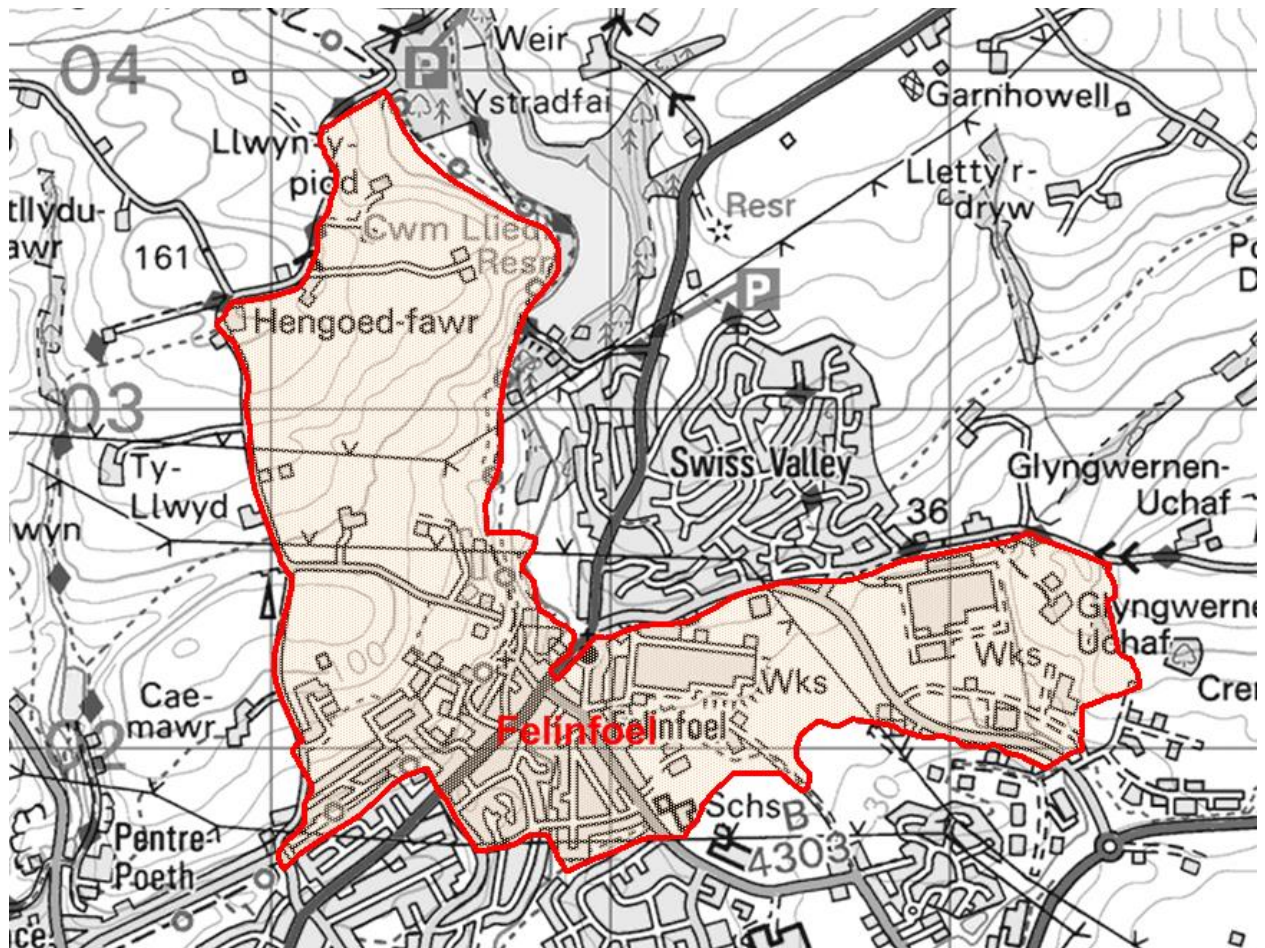
Tîm Polisi, Ymchwil a Gwybodaeth, Cyngor Sir Caerfyrddin, Mai 2021

Cynghorwyr (Pleidlais Etholiadol 2017): Bill Thomas (Llafur). Y garfan a bleidleisiodd = 39.81%

Nifer etholwyr (Ebrill 2021): 1,374

Poblogaeth: 2,060 (Amcangyfrif Poblogaeth Canol Blwyddyn 2019, SYG)

Etholaeth Cynulliad Cenedlaethol Cymru a Senedd y DU: Llanelli



© Hawlfraint y Goron a hawliau cronfa ddata 2017 Arolwg Ordnans 100023377
© Crown copyright and database rights 2017 Ordnance Survey 100023377

Lleoliad: Tua 32km o Dref Caerfyrddin

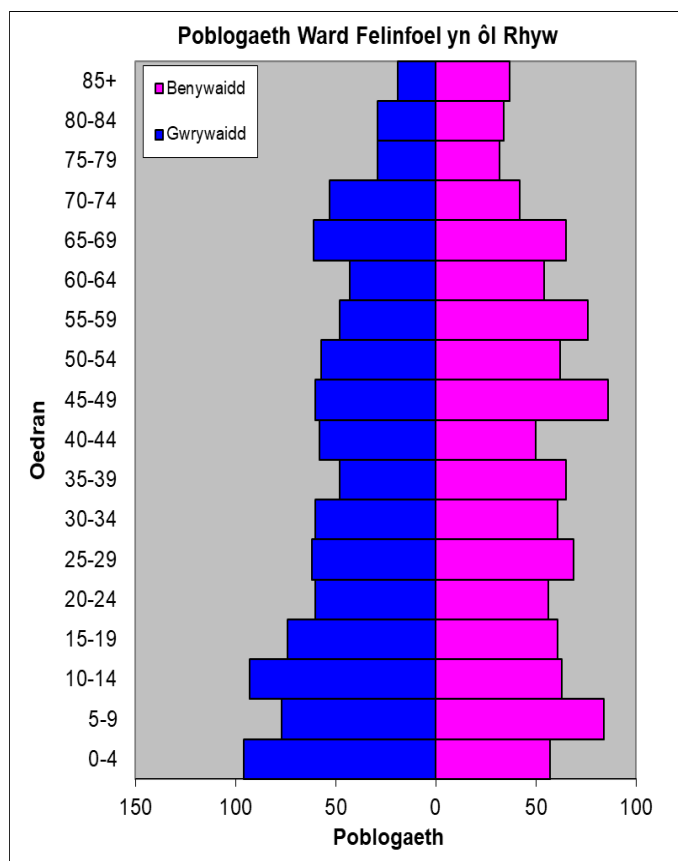
- ⇒ Arwynebedd: 2.38
- ⇒ Dwysedd Poblogaeth: 866 o bobl i bob km²
- ⇒ Newid yn y Boblogaeth: 2011-2019: +6 (+0.3%)

YSTADEGAU POBLOGAETH

Amcangyfrif Poblogaeth Canol Blwyddyn 2019

Strwythur Oed	Poblogaeth Felin-Foel	% Felin-Foel	% Sir Gâr
Oed: 0-4	145	7.0	5.0
5-14	306	14.9	11.5
15-24	263	12.8	10.2
25-44	454	22.0	21.6
45-64	480	23.3	28.0
65-74	211	10.2	11.9
75+	201	9.8	11.9
Cyfanswm	2,060	100	100

Ffynhonnell: Adroddiad aggregated lower Super Output Area (LSOA) Small Area Population Estimates, 2019, Y Swyddfa Ystadegau Gwladol



- ⇒ Yn 7 ymhlith y wardiau gyda'r boblogaeth isaf yn Sir Gâr, ac yn 10 ymhlith y rhai â'r dwysedd uchaf.
- ⇒ Y gyfran uchaf o bobl o dan 45 oed, a'r gyfran 65-74 oed o dan gyfartaledd Sir Gâr.
- ⇒ Cyfran uchel o bobl heb gymwysterau a gyda salwch cyfyngus hirdymor
- ⇒ Cyfran isel o siaradwyr Cymraeg.

Data o Gyfrifiad 2011

Poblogaeth: Ffeithiau Allweddol	Felin-Foel	% Felin-Foel	Sir Gâr
Pobl: a anwyd yng Nghymru	1747	85.1	76.0
A anwyd y tu allan i'r DU	111	5.3	4.1
Mewn grwpiau ethnig heblaw gwyn	65	3.0	1.9
Gyda salwch cyfyngus hirdymor	550	26.7	25.4
Heb gymwysterau (16-74 oed)	558	35.1	26.8
Gyda chymwysterau lefel uchel (16-74 oed)	231	14.5	23.9
Yn medru siarad Cymraeg	551	28.1	43.9

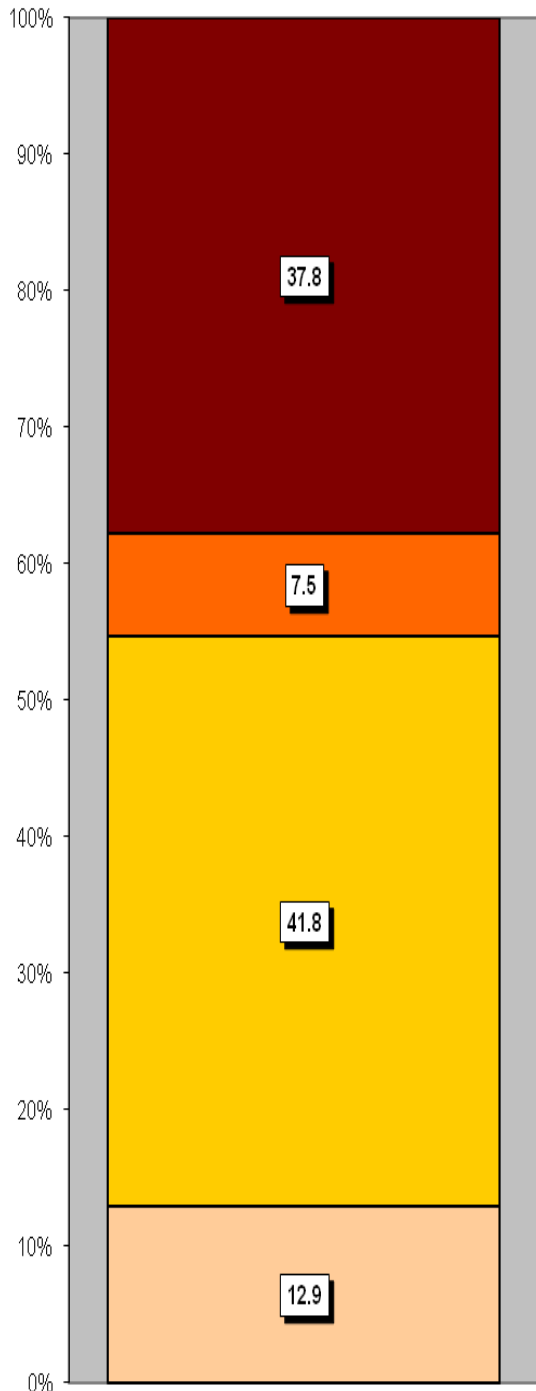
Cyfansoddiad Cartrefi	Felin-Foel	% Felin-Foel	Sir Gâr
Cyfanswm Cartrefi/ (Maint Cyfartalog Cartrefi)	827	(2.33)	(2.33)
Math o gartref: un person: pensïynwr	106	12.8	14.8
Un person: arall	127	15.4	15.4
Un teulu: pob un yn bensiynwyr	54	6.5	9.8
Un teulu: pâr priod	270	32.6	34.1
Un teulu: pâr yn cyd-fyw	81	9.8	8.7
Un teulu: un rhiant	140	16.9	11.3
Un teulu: arall	49	5.9	5.9

Ffynhonnell: Cyfrifiad 2011, Swyddfa Ystadegau Gwladol

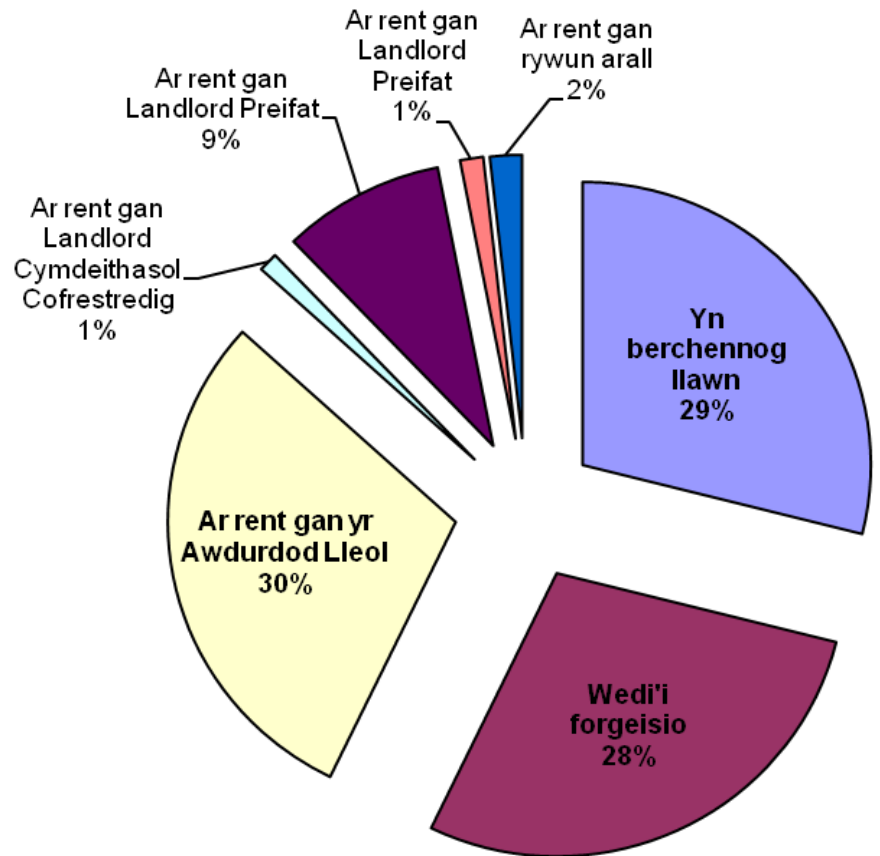
TAI

Tai rhandai a teras yw'r rhan fwyaf o'r tai yn yr ardal. Mae cyfran uwch o dai ar wahân i'w gymharu â fflatiau, maisonettes. Mae'r ward yn cynnwys 244 tŷ sy'n eiddo i'r Awdurdod Lleol a 9 sy'n eiddo i Gymdeithasau Tai.

Mathau o Lety



Math o Denantiaeth	%
Yn berchennog llawn	28.9
Wedi'i forgeisio	28.3
Ar rent gan yr Awdurdod Lleol	29.5
Ar rent gan Landlord Cymdeithasol Cofrestredig	1.1
Ar rent gan Landlord Preifat	9.1
Ar rent gan rywun arall	1.3
Yn Byw mewn Llety heb dalu Rent	1.8



Mathau o Lety

Tŷ ar wahân
Tŷ pâr
Fflat, maisonette, rhandy
Tŷ Teras
Carafannau neu fath arall o lety symudol dros dro

NODWEDDION CYMDEITHASOL - ECONOMAIDD

- ⇒ Yr amcangyfrif o incwm canolrif cartrefi Felin-foel, ar sail data 'PayCheck' CACI 2020 yw £22,010. Mae'r ward yn 2^{ail} ymhlith yr isaf (allan o'r 58 wardiau) yn Sir Gâr ac 28.1% o dan ganolrif Sir Gâr, sef £28,186.
- ⇒ Mae'r proffil cymdeithasol yn awgrymu bod lefel uwch na'r cyfartaledd o bobl mewn swyddi lled-arferol/arferol (Lefelau 6-7) a chyfradd uwch na'r cyfartaledd o bob sydd erioed wedi gweithio a di-gwaith am gyfnod hir (Lefel 8).

Proffil Cymdeithasol	Felin-foel	%	% Sir Gâr
<i>Pob un 16-74 oed mewn cartrefi</i>	1423	100	100
1: Galwedigaethau Rheoli Uwch, Gweinyddol a Phroffesiynol	104	7.4	13.8
2: Galwedigaethau Rheoli Is, Gweinyddol a Phroffesiynol	227	16.0	19.9
3: Galwedigaethau Canolraddol	126	8.9	11.6
4: Cyflogwyr Bach a Gweithwyr Hunangyfrif	91	6.4	12.6
5: Galwedigaethau Goruchwylio Is a Thechnegol	122	8.6	7.6
6: Galwedigaethau Lled-arferol	321	22.6	16.7
7: Galwedigaethau Arferol	259	18.2	13.0
8: Erioed Wedi Gweithio a di-waith am Gyfnod Hir	118	8.3	4.9

Ffynhonnell: Cyfrifiad 2011, Swyddfa Ystadegau Gwladol

YR ECONOMI A'R FARCHNAD LAFUR

Statws Economaidd (pobl 16-74 oed)	Felin-Foel	% Felin-Foel	% Sir Gâr
Yn economaidd weithgar	867	61.0	64.9
Cyflogeion: Rhan-amser	227	16.0	13.9
Cyflogeion: Amser llawn	462	32.5	33.7
Hunan-gyflogedig	76	5.3	11.0
Di-waith	64	4.5	3.7
Myfyriwr amser llawn	38	2.7	2.5
Yn economaidd anweithgar	556	39.0	35.1
Wedi ymddeol	215	15.1	18.1
Myfyriwr	70	4.9	4.5
Yn gofalu am y cartref/teulu	87	6.1	3.8
À salwch parhaus/yn anabl	147	10.3	6.8
Arall	37	2.6	1.9

Ffynhonnell: Cyfrifiad 2011, Swyddfa Ystadegau Gwladol

Pobl sy'n Hawlio Budd-daliadau	Felin-Foel	%Cyfradd	% Poblogaeth Weithiol Sir Gâr
Budd-dal diweithdra (JSA): - Mawrth 2021	11	0.9	0.6
Credyd Cyffredinol: Cyfanswm hawl wyr – Chwefror 2021	221	19.0	11.3
Budd-daliadau Analluogrwydd (ESA/IB/SDA): - Awst 2020	147	12.6	7.9
Budd-daliadau sy'n gysylltieg ag anabledd: (PIP, DLA, AA) -Awst 2020	325	27.9	22.3
Credyd Pensiwn: (Poblogaeth 65+) – Awst 2020	97	23.5	13.0

Ffynhonnell: Yr Adran Gwaith a Phensiynau a'r Swyddfa Ystadegau Gwladol

Sylwer: Mae'r nifer y bobl sy'n hawlio budd-daliadau diweithdra yn cynnwys hawl wyr Lwfans Ceisio Gwaith ynghyd â hawl wyr Credyd cynhwysol (UC) sy'n gorffod chwilio am waith. ESA = Lwfans Cyflogaeth a Chymorth; IB/SDA = Budd-dal Analluogrwydd / Lwfans Anabledd Difrifol; PIP= Taliad Annibyniaeth Bersonol; DLA = Lwfans Byw i'r Anabl; AA = Lwfans Gweini. Amcangyfrif o'r cyfraddau a ddangosir fel % o'r boblogaeth rhwng 16 a 64 oed, ac eithrio budd-daliadau anabledd (pob person) a Chredyd Pensiwn (65+ oed). Mae Credyd Cynhwysol yn cymryd lle chwe budd-dal a chredyd treth sy'n seiliedig ar brawf modd (a elwir yn fudd-daliadau etifeddol): Lwfans Ceisio Gwaith yn seiliedig ar incwm; Lwfans Cyflogaeth a Chymorth yn berthnasol i incwm; Cymhorthdal Incwm; Credyd Treth Gwaith; Credyd Treth Plant; Budd-dal Tai. Mae rhagor o wybodaeth ystadegol am CC a budd-daliadau eraill ar gael.

MYNEGAI AMDDIFADEDD LLUOSOG CYMRU (WIMD)

Roedd WIMD 2019 yn seiliedig ar ddaearyddiaeth fanwl iawn yr Ardaloedd Cynnyrch Ehangach Haen Is (LSOAs). Mae WIMD 2019 yn cynnwys wyth maes, Incwm, Cyflogaeth, Iechyd, Addysg, Tai, Mynediad at Wasanaethau, yr Amgylchedd Ffisegol a Diogelwch Cymunedol, ac mae'n cael ei gyhoeddi ar lefel Ardal Gynnyrch Ehangach Haen Is, ac mae 112 ohonynt yn Sir Gâr. Roedd WIMD 2019 yn seiliedig ar ddaearyddiaeth fanwl iawn yr Ardaloedd Cynnyrch Ehangach Haen Is (LSOAs). O dan WIMD Safle 1 yw'r mwyaf amddifad ac mae **Felin-Foel** yn safle 11 o blith yr 112 LSOAs yn Sir Gâr ac yn 360 yng Nghymru o 1909 LSOAs.

Y lefel uchaf o amddifadedd yn **Felin-Foel** yw'r maes Incwm gan ei fod yn safle 11 yn Sir Gâr ac yn 282 yng Nghymru am y maes hwn.

LSOA	Mynegai Cyffredinol		Incwm		Cyflogaeth		Iechyd		Addysg		Mynediad at Wasanaethau		Diogelwch Cymunedol		Yr Amgylchedd Ffisegol		Tai	
Felinfoel	360	11	282	11	421	20	413	12	370	14	480	49	812	31	507	32	651	43

Ffynhonnell: Mynegai Amddifadedd Lluosog Cymru 2019 Llywodraeth Cymru.

Noder: Trefnir yr LSOAs o 1-112 (Sir Gâr), 1-1909 (Cymru).

TROSEDDU

Felin-foel	Grŵp Troseddau												Cyfanswm Blynyddol
Blwyddyn Ariannol (1af Ebrill i 31 Mawrth)	Llog a niwed troseddol	Byrgleriaeth – Busnes a Chymuned	Byrgleriaeth – Cartref	Troseddau Cyffuriau	Troseddau amrywiol yn erbyn Cymdeithas	Meddiant Arfau	Troseddau Trefn Gyhoeddus	Liadrad	Troseddau Rhywiol	Dwyn	Troseddau Ceir	Trais yn erbyn person	
2020/2021	22	11	2	7	2	1	18	0	5	14	5	114	201

Ffynhonnell: Pencadlys Heddlu Dyfed Powys, Llangynnwr.

Am Wybodaeth Bellach Cysylltwch â:

Lesley Rees, Swyddog Polisi, Ymchwil a Gwybodaeth
01267 224462
llrees@sirgar.gov.uk