

WARD Y GARNANT: PROFFIL O'R ARDAL ETHOLIADOL

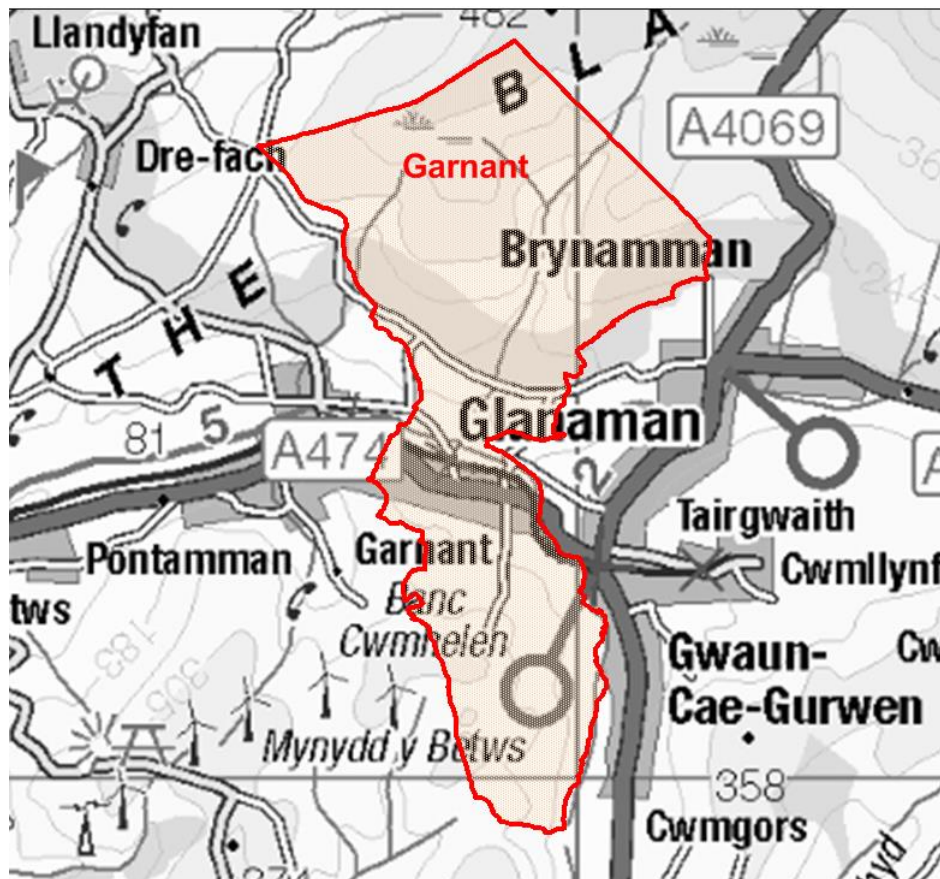
Tîm Polisi, Ymchwil a Gwybodaeth, Cyngor Sir Caerfyrddin, Mai 2021

Cynghorwyr (Pleidlais Etholiadol 2017): Kevin Madge (Llafur). Y garfan a bleidleisiodd = 43.29%

Nifer etholwyr (Ebrill 2021): 1,582

Poblogaeth: 2,181 (Amcangyfrif Poblogaeth Canol Blwyddyn 2019, SYG)

Etholaeth Cynulliad Cenedlaethol Cymru a Senedd y DU: Dwyrain Sir Gaerfyrddin a Dinefwr



© Hawlfraint y Goron a hawliau cronfa ddata 2017 Arolwg Ordnans 100023377
© Crown copyright and database rights 2017 Ordnance Survey 100023377

Lleoliad: Tua 39km o Dref Caerfyrddin

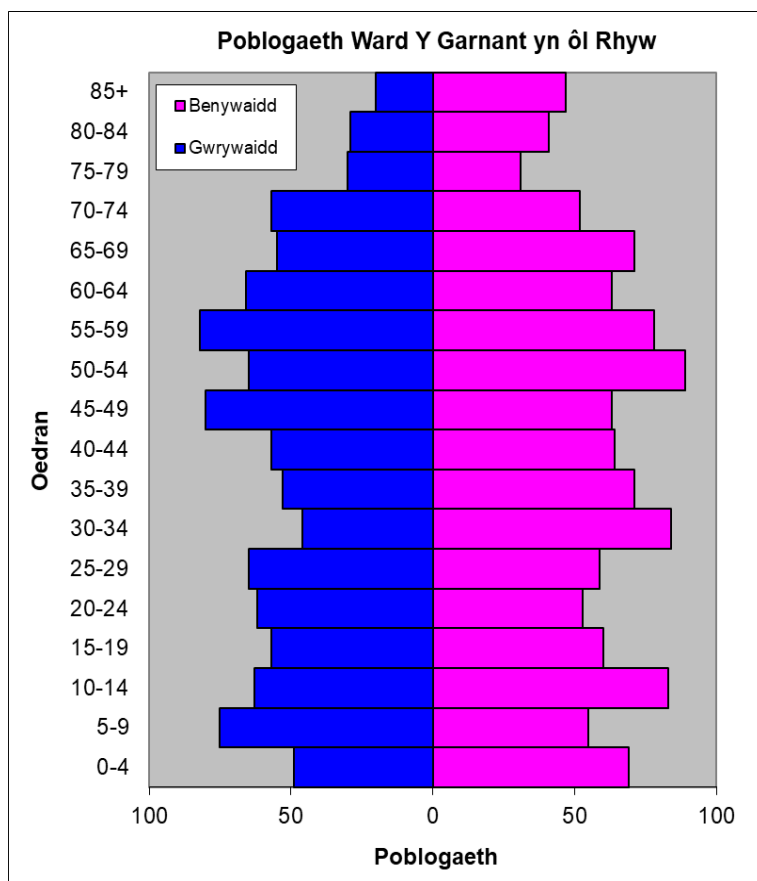
- ⇒ Arwynebedd: 15.13km²
- ⇒ Dwysedd Poblogaeth: 144 o bobl i bob km²
- ⇒ Newid yn y Boblogaeth 2011-2019: +42 (+2.0%)

YSTADEGAU POBLOGAETH

Amcangyfrif Poblogaeth Canol Blwyddyn 2019

Strwythur Oedran	Poblogaeth Y Garnant	% Y Garnant	% Sir Gâr
Oed: 0-4	125	5.7	5.0
5-14	281	12.9	11.5
15-24	226	10.4	10.2
25-44	533	24.4	21.6
45-64	586	26.9	28.0
65-74	203	9.3	11.9
75+	227	10.4	11.9
Cyfanswm	2,181	100	100

Ffynhonnell: Adroddiad aggregated lower Super Output Area (LSOA) Small Area Population Estimates, 2019, Y Swyddfa Ystadegau Gwladol



- ⇒ Yn 11 ymhlith y wardiau gyda'r boblogaeth isaf yn Sir Gâr, ac yn 29 ymhlith y rhai â'r dwysedd uchaf.
- ⇒ Y gyfran uchaf o bobl o dan 45 oed.
- ⇒ Cyfran uchel o bobl heb gymwysterau ac efo salwch cyfyngus hirdymor.
- ⇒ Cyfran uchel o siaradwyr Cymraeg, uwch nag chyfartaledd Sir Gâr.

Data o Gyfrifiad 2011

Poblogaeth: Ffeithiau Allweddol	Y Garnant	Y Garnant	Sir Gâr
Pobl: a anwyd yng Nghymru	1592	74.4	76.0
A anwyd y tu allan i'r DU	54	2.4	4.1
Mewn grwpiau ethnig heblaw gwyn	35	1.5	1.9
Gyda salwch cyfyngus hirdymor	637	29.8	25.4
Heb gymwysterau (16-74 oed)	496	28.8	26.8
Gyda chymwysterau lefel uchel (16-74 oed)	314	18.2	23.9
Yn medru siarad Cymraeg	1206	58.5	43.9

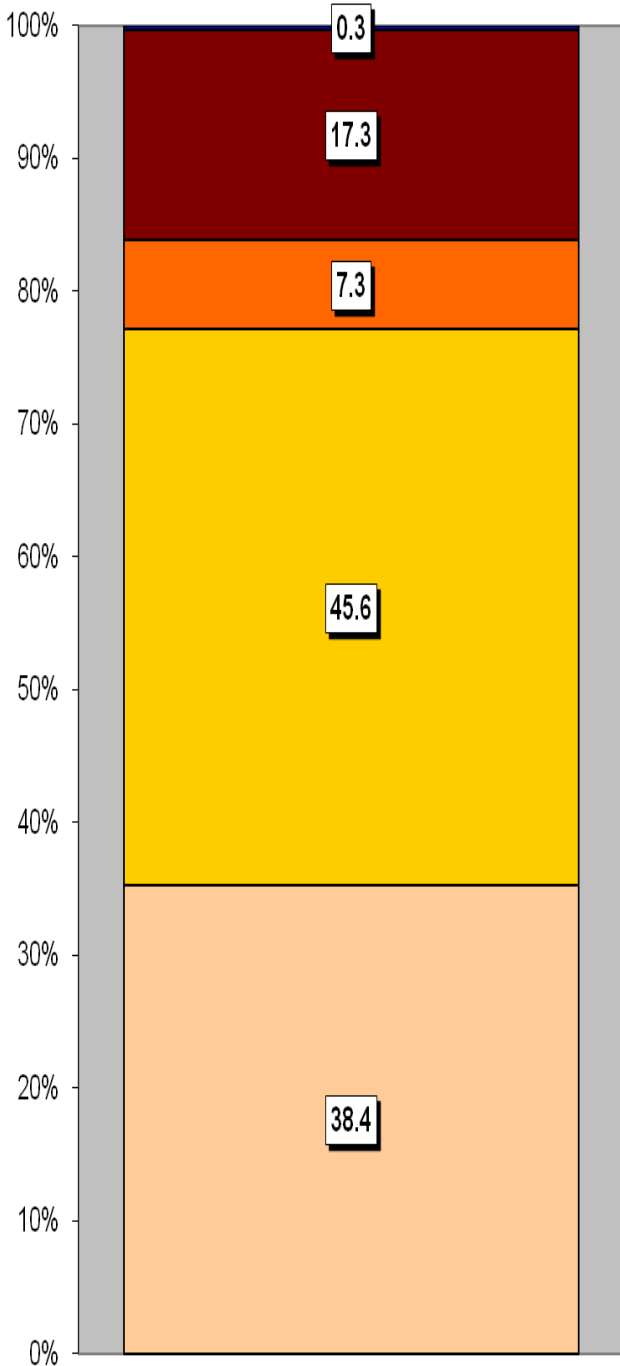
Cyfansoddiad Cartrefi	Y Garnant	Y Garnant	Sir Gâr
Cyfanswm Cartrefi/ (Maint Cyfartalog Cartrefi)	906	(2.3)	(2.3)
Math o gartref: un person: pensynwr	104	11.5	14.8
Un person: arall	160	17.7	15.4
Un teulu: pob un yn bensiynwr	84	9.3	9.8
Un teulu: pâr priod	285	31.4	34.1
Un teulu: pâr yn cyd-fyw	95	10.5	8.7
Un teulu: un rhiant	125	13.8	11.3
Un teulu: arall	53	5.8	5.9

Ffynhonnell: Cyfrifiad 2011, Swyddfa Ystadegau Gwladol

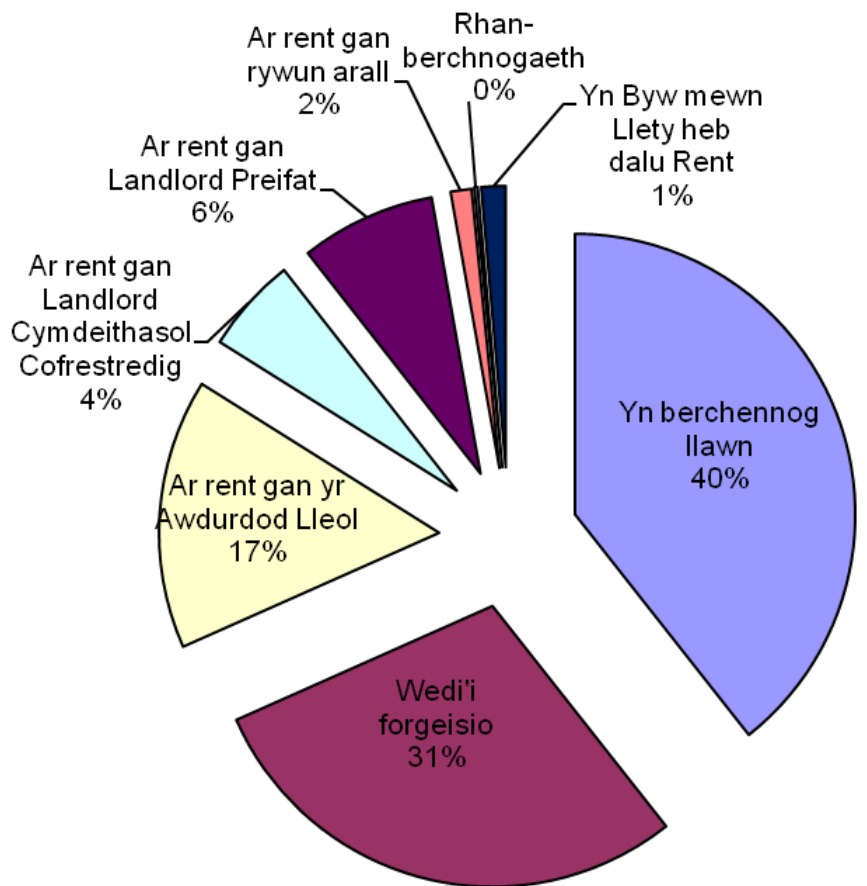
TAI

Tai pêr sydd yma'n bennaf gyda thai pêr a thai ar wahân. Y categori lleiaf oll yw carafannau a mathau eraill o lety symudol dros dro. Mae'r ward yn cynnwys 140 tŷ sy'n eiddo i'r Awdurdod Lleol a 50 sy'n eiddo i Gymdeithasau Tai.

Mathau o Lety



Math o Denantiaeth	%
Yn berchennog llawn	39.3
Wedi'i forgeisio	29
Ar rent gan yr Awdurdod Lleol	15.5
Ar rent gan Landlord Cymdeithasol Cofrestredig	5.5
Ar rent gan Landlord Preifat	7.8
Ar rent gan rywun arall	1.2
Rhan-berchnogaeth	0.2
Yn Byw mewn Llety heb dalu Rent	1.4



Mathau o Lety

Tŷ ar wahân
Tŷ pêr
Fflat, maisonette, rhandy
Tŷ Teras
Carafannau neu fath arall o lety symudol dros dro

NODWEDDION CYMDEITHASOL - ECONOMAIDD

- ⇒ Yr amcangyfrif o incwm cartrefi Garnant, ar sail data 'Paycheck' CACI 2020 yw £26,014. Mae'r ward yn 14 isaf (allan o'r 58 wardiau) yn Sir Gâr ac 8.3% o dan ganolrif Sir Gâr, sef £28,186.
- ⇒ Mae'r proffil cymdeithasol yn awgrymu bod lefel is na'r cyfartaledd o bobl yn swyddi goruchwylio Is a thechnegol a galwedigaethau lled-arferol/arferol (Lefelau 5-7). Mae'r nifer sydd erioed wedi gweithio a di-waith am Gyfnod Hir (Lefel 8) yn uwch nag gyfartaledd Sir Gâr.

Proffil Cymdeithasol	Y Garnant	%	% Sir Gâr
<i>Pob un 16-74 oed mewn cartrefi</i>	1530	100	100
1: Galwedigaethau Rheoli Uwch, Gweinyddol a Phroffesiynol	158	10.4	13.8
2: Galwedigaethau Rheoli Is, Gweinyddol a Phroffesiynol	281	18.4	19.9
3: Galwedigaethau Canolraddol	166	10.8	11.6
4: Cyflogwyr Bach a Gweithwyr Hunangyfrif	139	9.1	12.6
5: Galwedigaethau Goruchwylio Is a Thechnegol	160	10.5	7.6
6: Galwedigaethau Lled-arferol	274	17.9	16.7
7: Galwedigaethau Arferol	242	15.8	13.0
8: Erioed Wedi Gweithio a di-waith am Gyfnod Hir	98	6.4	4.9

Ffynhonnell: Cyfrifiad 2011, Swyddfa Ystadegau Gwladol

YR ECONOMI A'R FARCHNAD LAFUR

Statws Economaidd (pobl 16-74 oed)	Y Garnant	% Y Garnant	% Sir Gâr
Yn economaidd weithgar	935	61.1	64.9
Cyflogeion: Rhan-amser	190	12.4	13.9
Cyflogeion: Amser llawn	514	33.6	33.7
Hunan-gyflogedig	121	7.9	11.0
Di-waith	82	5.4	3.7
Myfyriwr amser llawn	28	1.8	2.5
Yn economaidd anweithgar	595	38.8	35.1
Wedi ymddeol	270	17.6	18.1
Myfyriwr	66	4.3	4.5
Yn gofalu am y cartref/teulu	86	5.6	3.8
À salwch parhaus/yn anabl	142	9.3	6.8
Arall	31	2	1.9

Ffynhonnell: Cyfrifiad 2011, Swyddfa Ystadegau Gwladol

Pobl sy'n Hawlio Budd-daliadau	Y Garnant	%Cyfradd	% Poblogaeth Weithiol Sir Gâr
Budd-dal diweithdra (JSA): - Mawrth 2021	12	0.9	0.6
Credyd Cyffredinol: Cyfanswm hawlwr – Chwefror 2021	216	16.4	11.3
Budd-daliadau Analluogrwydd (ESA/IB/SDA): - Awst 2020	125	9.5	7.9
Budd-daliadau sy'n gysylltieg ag anabledd: (PIP, DLA, AA) -Awst 2020	340	25.8	22.3
Credyd Pensiwn: (Poblogaeth 65+) – Awst 2020	60	14.0	13.0

Ffynhonnell: Yr Adran Gwaith a Phensiynau a'r Swyddfa Ystadegau Gwladol

Sylwer: Mae'r nifer y bobl sy'n hawlio budd-daliadau diweithdra yn cynnwys hawlwr Lwfans Ceisio Gwaith ynghyd â hawlwr Credyd cynhwysol (UC) sy'n gorfod chwilio am waith. ESA = Lwfans Cyflogaeth a Chymorth; IB/SDA = Budd-dal Analluogrwydd / Lwfans Anabledd Difrifol; PIP= Taliad Annibyniaeth Bersonol; DLA = Lwfans Byw i'r Anabl; AA = Lwfans Gweini. Amcangyfrif o'r cyfraddau a ddangosir fel % o'r boblogaeth rhwng 16 a 64 oed, ac eithrio budd-daliadau anabledd (pob person) a Chredyd Pensiwn (65+ oed). Mae Credyd Cynhwysol yn cymryd lle chwe budd-dal a chredyd treth sy'n seiliedig ar brawf modd (a elwir yn fudd-daliadau etifeddol): Lwfans Ceisio Gwaith yn seiliedig ar incwm; Lwfans Cyflogaeth a Chymorth yn berthnasol i incwm; Cymhorthdal Incwm; Credyd Treth Gwaith; Credyd Treth Plant; Budd-dal Tai. Mae rhagor o wybodaeth ystadegol am CC a budd-daliadau eraill ar gael.

MYNEGAI AMDDIFADEDD LLUOSOG CYMRU (WIMD)

Roedd WIMD 2019 yn seiliedig ar ddaearyddiaeth fanwl iawn yr Ardaloedd Cynnyrch Ehangach Haen Is (LSOAs). Mae WIMD 2019 yn cynnwys wyth maes, Incwm, Cyflogaeth, Iechyd, Addysg, Tai, Mynediad at Wasanaethau, yr Amgylchedd Ffisegol a Diogelwch Cymunedol, ac mae'n cael ei gyhoeddi ar lefel Ardal Gynnyrch Ehangach Haen Is, ac mae 112 ohonynt yn Sir Gâr. Roedd WIMD 2019 yn seiliedig ar ddaearyddiaeth fanwl iawn yr Ardaloedd Cynnyrch Ehangach Haen Is (LSOAs). O dan WIMD Safle 1 yw'r mwyaf amddifad ac mae **Garnant** yn safle 33 o blith yr 112 LSOAs yn Sir Gâr ac yn 636 yng Nghymru o 1909 LSOAs.

Y lefel uchaf o amddifadedd yn **Y Garnant** yw'r maes Incwm gan ei fod yn safle 18 yn Sir Gâr ac yn 487 yng Nghymru am y maes hwn.

LSOA	Mynegai Cyffredinol		Incwm		Cyflogaeth		Iechyd		Addysg		Mynediad at Wasanaethau		Diogelwch Cymunedol		Yr Amgylchedd Ffisegol		Tai	
Garnant	666	32	653	30	519	25	515	28	702	34	1015	83	889	28	930	59	1383	85

Ffynhonnell: Mynegai Amddifadedd Lluosog Cymru 2019 Llywodraeth Cymru.

Noder: Trefnir yr LSOAs o 1-112 (Sir Gâr), 1-1909 (Cymru).

TROSEDDU

Y Garnant	Grŵp Troseddau													Cyfanswm Blynyddol
Blwyddyn Ariannol (1af Ebrill i 31 Mawrth)	Llog a niwed troseddol	Byrgleriaeth – Busnes a Chymuned	Byrgleriaeth – Cartref	Troseddau Cyffuriau	Troseddau amrywiol yn erbyn Cymdeithas	Meddiant Arfau	Troseddau Trefn Gyhoeddus	Liadrad	Troseddau Rhywiol	Dwyn	Troseddau Ceir	Trais yn erbyn person		
2020/2021	17	4	0	5	4	3	22	0	9	11	4	94	173	

Ffynhonnell: Pencadlys Heddlu Dyfed Powys, Llangynnwr.

Am Wybodaeth Bellach Cysylltwch â:

Lesley Rees, Swyddog Polisi, Ymchwil a Gwybodaeth

01267 224462

llrees@sirgar.gov.uk