

WARD LANFIHANGEL-AR-ARTH: PROFFIL O'R ARDAL ETHOLIADOL

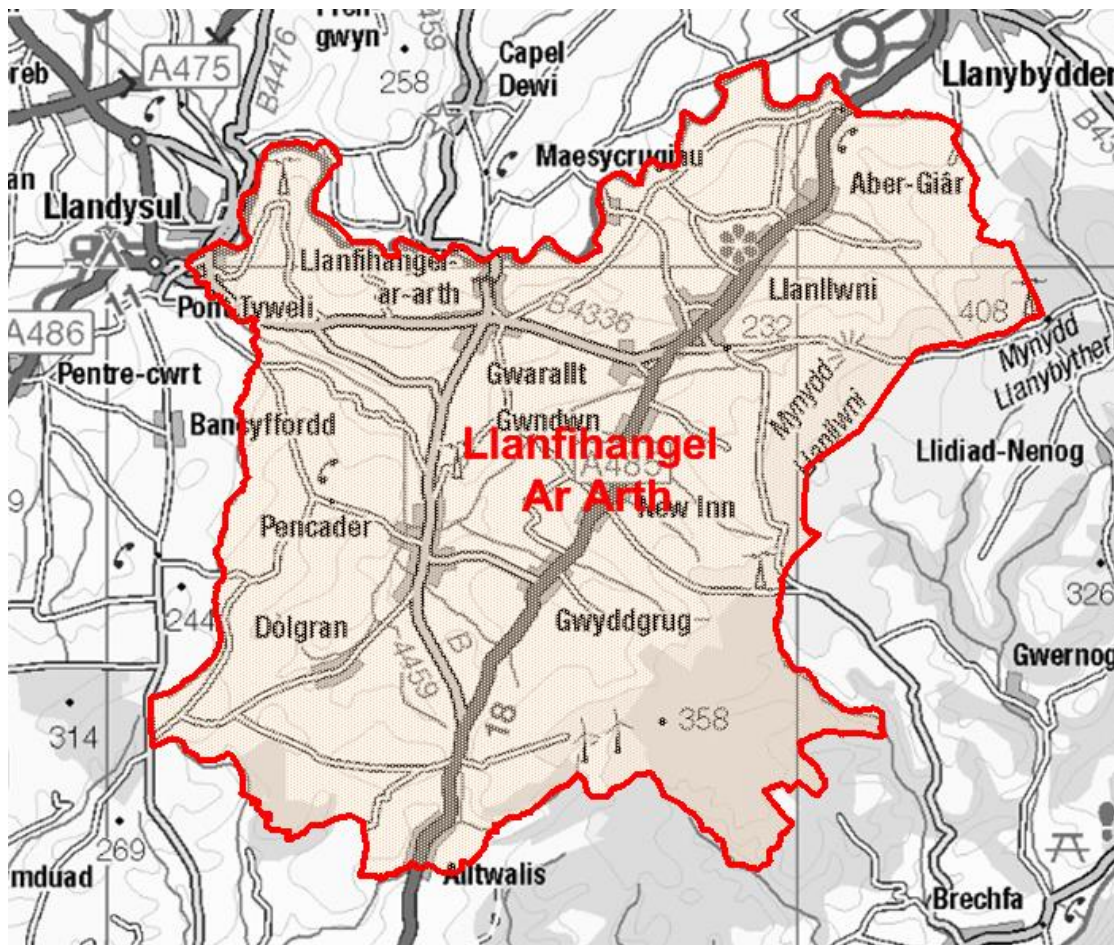
Tîm Polisi, Ymchwil a Gwybodaeth, Cyngor Sir Caerfyrddin, Mai 2021

Cynghorwyr (Pleidlais Etholiadol 2017): Linda Evans (Plaid Cymru) – DIM ETHOLIAD

Nifer etholwyr (Ebrill 2021): 2,257

Poblogaeth: 2,876 (Amcangyfrif Poblogaeth Canol Blwyddyn 2019, SYG)

Etholaeth Cynulliad Cenedlaethol Cymru a Senedd y DU: Dwyrain Sir Gaerfyrddin & Dinefwr



© Hawlfraint y Goron a hawliau cronfa ddata 2017 Arolwg Ordnans 100023377

© Crown copyright and database rights 2017 Ordnance Survey 100023377

Lleoliad: Tua 22km o Dref Caerfyrddin

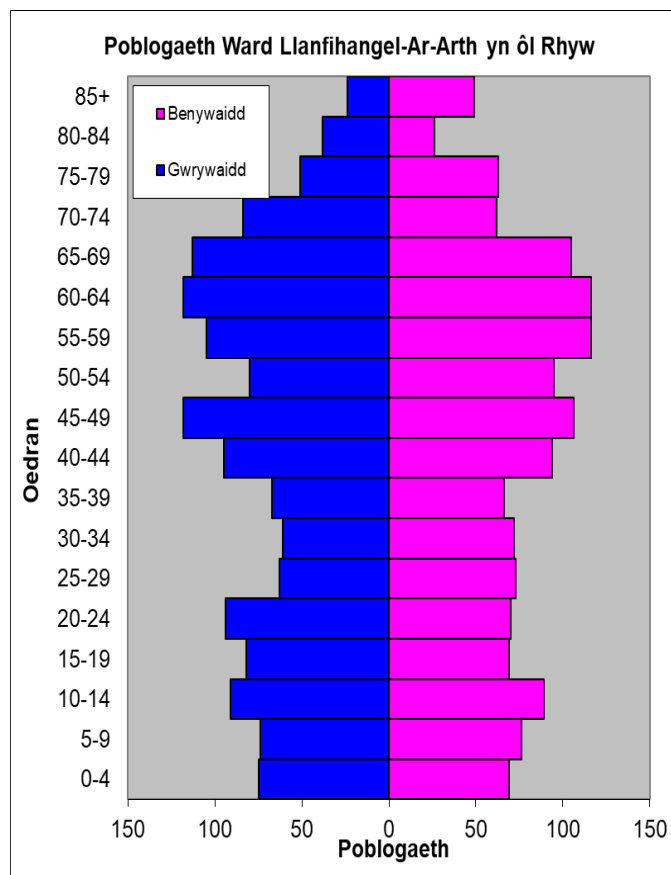
- ⇒ Arwynebedd: 88.97km²
- ⇒ Dwysedd Poblogaeth: 32 o bobl i bob km²
- ⇒ Newid yn y Boblogaeth: 2011-2019: +25 (+0.9%)

YSTADEGAU POBLOGAETH

Amcangyfrif Poblogaeth Canol Blwyddyn 2019

Strwythur Oedran	Poblogaeth Llanfihangel Ar-Arth	% Llanfihangel Ar-Arth	% Sir Gâr
Oed: 0-4	161	5.6	5.0
5-14	362	12.6	11.5
15-24	222	7.7	10.2
25-44	587	20.4	21.6
45-64	809	28.1	28.0
65-74	408	14.2	11.9
75+	327	11.4	11.9
Cyfanswm	2,876	100	100

Ffynhonnell: Adroddiad aggregated lower Super Output Area (LSOA) Small Area Population Estimates, 2019, Y Swyddfa Ystadegau Gwladol



- ⇒ Yn 28 ymhlith y wardiau gyda'r boblogaeth uchaf yn Sir Gâr, ac yn 12 ymhlith y rhai â'r dwysedd isaf.
- ⇒ Y gyfran uchaf o bobl dros 45 oed, a'r gyfran 65-74 fwy uchel nag chyfartaledd Sir Gâr.
- ⇒ Chyfartaledd isel i gymharu â Sir Gâr o bobl gyda salwch cyfyngus hirdymor.
- ⇒ Cyfran uwch nag chyfartaledd Sir Gâr o siaradwyr Cymraeg.

Data o Gyfrifiad 2011

Poblogaeth: Ffeithiau Allweddol	Llanfihangel Ar-Arth	% Llanfihangel Ar-Arth	Sir Gâr
Pobl: a anwyd yng Nghymru	1843	64.6	76.0
A anwyd y tu allan i'r DU	123	4.3	4.1
Mewn grwpiau ethnig heblaw gwyn	23	1.0	1.9
Gyda salwch cyfyngus hirdymor	659	23.1	25.4
Heb gymwysterau (16-74 oed)	625	26.7	26.8
Gyda chymwysterau lefel uchel (16-74 oed)	543	23.2	23.9
Yn medru siarad Cymraeg	1588	57.5	43.9

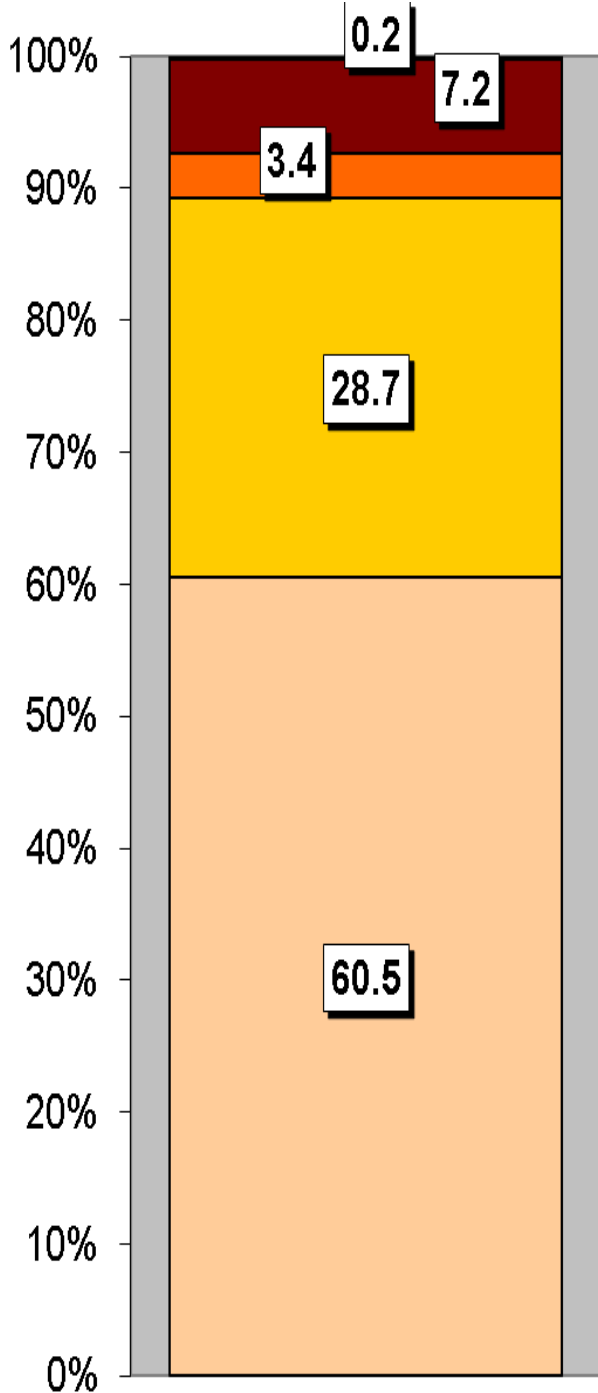
Cyfansoddiad Cartrefi	Llanfihangel Ar-Arth	% Llanfihangel Ar-Arth	Sir Gâr
Cyfanswm Cartrefi/ (Maint Cyfartalog Cartrefi)	1213	(2.3)	(2.3)
Math o gartref: un person: pensynwr	145	12.0	14.8
Un person: arall	196	16.2	15.4
Un teulu: pob un yn bensynwyr	129	10.6	9.8
Un teulu: pâr priod	436	35.9	34.1
Un teulu: pâr yn cyd-fyw	110	9.1	8.7
Un teulu: un rhiant	123	10.2	11.3
Un teulu: arall	74	6.1	5.9

Ffynhonnell: Cyfrifiad 2011, Swyddfa Ystadegau Gwladol

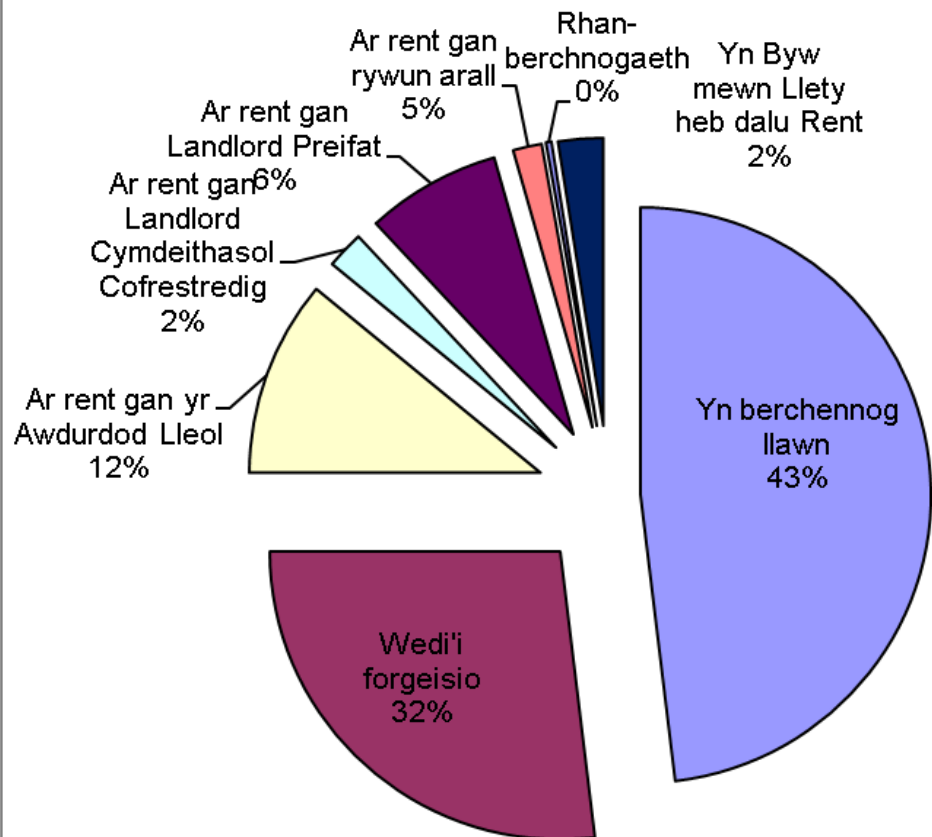
TAI

Tai ar wahân yw'r rhan fwyaf o'r tai yn yr ardal, sydd yn neud fyny dros 60% o'r stoc dai. Mae cyfran uwch o dai teras, na fflatiau, maisonettes a rhandai. Mae'r ward yn cynnwys 134 tŷ sy'n eiddo i'r Awdurdod Lleol a 25 sy'n eiddo i Gymdeithasau Tai.

Mathau o Lety



Math o Denantiaeth	%
Yn berchennog llawn	48.1
Wedi'i forgeisio	26.9
Ar rent gan yr Awdurdod Lleol	11
Ar rent gan Landlord Cymdeithasol Cofrestredig	2.1
Ar rent gan Landlord Preifat	7.5
Ar rent gan rywun arall	1.6
Rhan-berchnogaeth	0.3
Yn Byw mewn Llety heb dalu Rent	2.5



Mathau o Lety

- Tŷ ar wahân
- Tŷ pâr
- Fflat, maisonette, rhandy
- Tŷ Teras
- Carafannau neu fath arall o lety symudol dros dro

NODWEDDION CYMDEITHASOL - ECONOMAIDD

- ⇒ Yr amcangyfrif o incwm canolrif cartrefi Llanfihangel-ar-arth, ar sail data 'PayCheck' CACI 2020 yw £28,478. Mae'r ward yn 26 isaf ar restr o 58 ward yn Sir Gâr ac 1% yn uwch nag ganolrif Sir Gâr, sef £28,186.
- ⇒ Mae'r proffil cymdeithasol yn awgrymu bod lefel isel na'r cyfartaledd o bobl sydd erioed wedi gweithio a di-waith am gyfnod hir (Lefel 8) a chyfradd uwch na'r cyfartaledd o gyflogwyr bach a gweithwyr hunangyfrif (Lefel 4).

Proffil Cymdeithasol	Llanfihangel Ar-Arth	%	% Sir Gâr
<i>Pob un 16-74 oed mewn cartrefi</i>	2096	100	100
1: Galwedigaethau Rheoli Uwch, Gweinyddol a Phroffesiynol	266	12.7	13.8
2: Galwedigaethau Rheoli Is, Gweinyddol a Phroffesiynol	346	16.5	19.9
3: Galwedigaethau Canolraddol	234	11.2	11.6
4: Cyflogwyr Bach a Gweithwyr Hunangyfrif	481	22.9	12.6
5: Galwedigaethau Goruchwylio Is a Thechnegol	153	7.3	7.6
6: Galwedigaethau Lled-arferol	328	15.6	16.7
7: Galwedigaethau Arferol	239	11.4	13.0
8: Erioed Wedi Gweithio a di-waith am Gyfnod Hir	74	3.5	4.9

Ffynhonnell: Cyfrifiad 2011, Swyddfa Ystadegau Gwladol

YR ECONOMI A'R FARCHNAD LAFUR

Statws Economaidd (pobl 16-74 oed)	Llanfihangel Ar-Arth	% Llanfihangel Ar-Arth	% Sir Gâr
Yn economaidd weithgar	1422	67.8	58.6
<i>Cyflogeion: Rhan-amser</i>	245	11.7	10.75
<i>Cyflogeion: Amser llawn</i>	668	31.9	32.67
<i>Hunan-gyflogedig</i>	398	19.0	10.02
<i>Di-waith</i>	66	3.1	3.37
<i>Myfyriwr amser llawn</i>	45	2.1	1.78
Yn economaidd anweithgar	674	32.2	41.4
<i>Wedi ymddeol</i>	371	17.7	16.12
<i>Myfyriwr</i>	65	3.1	4.51
<i>Yn gofalu am y cartref/teulu</i>	92	4.4	6.23
<i>À salwch parhaus/yn anabl</i>	127	6.1	11.07
<i>Arall</i>	19	0.9	3.47

Ffynhonnell: Cyfrifiad 2011, Swyddfa Ystadegau Gwladol

Pobl sy'n Hawlio Budd-daliadau	Llanfihangel Ar-Arth	% Cyfradd	% Poblogaeth Weithiol Sir Gâr
Budd-dal diweithdra (JSA): - Mawrth 2021	5	0.3	0.6
Credyd Cyffredinol: Cyfanswm hawllyr – Chwefror 2021	187	11.7	11.3
Budd-daliadau Analluogrwydd (ESA/IB/SDA): - Awst 2020	97	6.1	7.9
Budd-daliadau sy'n gysylltieg ag anabledd: (PIP, DLA, AA) -Awst 2020	276	17.3	22.3
Credyd Pensiwn: (Poblogaeth 65+) – Awst 2020	74	10.1	13.0

Ffynhonnell: Yr Adran Gwaith a Phensiynau a'r Swyddfa Ystadegau Gwladol

Sylwer: Mae'r nifer y bobl sy'n hawlio budd-daliadau diweithdra yn cynnwys hawllyr Lwfans Ceisio Gwaith ynghyd â hawllyr Credyd cynhwysol (UC) sy'n gorffod chwilio am waith. ESA = Lwfans Cyflogaeth a Chymorth; IB/SDA = Budd-dal Analluogrwydd / Lwfans Anabledd Difrifol; PIP= Taliad Annibyniaeth Bersonol; DLA = Lwfans Byw i'r Anabl; AA = Lwfans Gweini. Amcangyfrif o'r cyfraddau a ddangosir fel % o'r boblogaeth rhwng 16 a 64 oed, ac eithrio budd-daliadau anabledd (pob person) a Chredyd Pensiwn (65+ oed). Mae Credyd Cynhwysol yn cymryd lle chwe budd-dal a chredyd treth sy'n seiliedig ar brawf modd (a elwir yn fudd-daliadau etifeddol): Lwfans Ceisio Gwaith yn seiliedig ar incwm; Lwfans Cyflogaeth a Chymorth yn berthnasol i incwm; Cymhorthdal Incwm; Credyd Treth Gwaith; Credyd Treth Plant; Budd-dal Tai. Mae rhagor o wybodaeth ystadegol am CC a budd-daliadau eraill ar gael.

MYNEGAI AMDDIFADEDD LLUOSOG CYMRU (WIMD)

Roedd WIMD 2019 yn seiliedig ar ddaearyddiaeth fanwl iawn yr Ardaloedd Cynnyrch Ehangach Haen Is (LSOAs). Mae WIMD 2019 yn cynnwys wyth maes, Incwm, Cyflogaeth, Iechyd, Addysg, Tai, Mynediad at Wasanaethau, yr Amgylchedd Ffisegol a Diogelwch Cymunedol, ac mae'n cael ei gyhoeddi ar lefel Ardal Gynnyrch Ehangach Haen Is, ac mae 112 ohonynt yn Sir Gâr. Roedd WIMD 2019 yn seiliedig ar ddaearyddiaeth fanwl iawn yr Ardaloedd Cynnyrch Ehangach Haen Is (LSOAs). O dan WIMD Safle 1 yw'r mwyaf amddifad ac mae **Llanfihangel Ar Arth 1** yn safle 36 o blith yr 112 LSOAs yn Sir Gâr ac yn 673 yng Nghymru o 1909 LSOAs. Mae **Llanfihangel Ar Arth 2** yn safle 75 o blith yr 112 LSOAs yn Sir Gâr ac yn 1108 yng Nghymru o 1909 LSOAs.

Y lefel uchaf o amddifadedd yn **Llanfihangel Ar Arth 1** yw'r maes Tai gan ei fod yn safle 2 yn Sir Gâr ac yn 42 yng Nghymru am y maes hwn. Yn **Llanfihangel Ar Arth 2** y lefel uchaf o amddifadedd yw'r maes Mynediad at Wasanaethau gan ei fod yn safle 14 yn Sir Gâr ac yn 104 yng Nghymru am y maes hwn.

Llanfihangel Ar Arth 1 – Pencader Llanfihangel Ar Arth 2 – Llanllwni Gwyddgrug

LSOA	Mynegai Cyffredinol		Incwm		Cyflogaeth		Iechyd		Addysg		Mynediad at Wasanaethau		Diogelwch Cymunedol		Yr Amgylchedd Ffisegol		Tai	
	673	36	888	50	759	46	1118	68	1266	86	125	19	1221	54	1435	91	42	2
Llanfihangel-ar-Arth 1	673	36	888	50	759	46	1118	68	1266	86	125	19	1221	54	1435	91	42	2
Llanfihangel-ar-Arth 2	1108	75	1328	90	1290	89	1324	83	1118	75	104	14	1717	94	1528	99	532	37

Ffynhonnell: Mynegai Amddifadedd Lluosog Cymru 2019 Llywodraeth Cymru.

Noder: Trefnir yr LSOAs o 1-112 (Sir Gâr), 1-1909(Cymru).

TROSEDDU

Llanfihangel ar Arth	Grŵp Troseddau													Cyfanswm Blynyddol
	Llog a niwed troseddol	Byrgleriaeth – Busnes a Chymuned	Byrgleriaeth – Cartref	Troseddau Cyffuriau	Troseddau amrywiol yn erbyn Cymdeithas	Meddiant Arfau	Troseddau Trefn Gyhoeddus	Liadrad	Troseddau Rhywiol	Dwyn	Troseddau Ceir	Trais yn erbyn person		
Blwyddyn Ariannol (1af Ebrill i 31 Mawrth)	11	9	3	4	4	0	11	0	6	11	6	58	123	
2020/2021	11	9	3	4	4	0	11	0	6	11	6	58	123	

Ffynhonnell: Pencadlys Heddlu Dyfed Powys, Llangynnwyr.

Am Wybodaeth Bellach Cysylltwch â:

Lesley Rees, Swyddog Polisi, Ymchwil a Gwybodaeth

01267 224462

llrees@sirgar.gov.uk