

WARD LLANGELER: PROFFIL O'R ARDAL ETHOLIADOL

Tîm Polisi, Ymchwil a Gwybodaeth, Cyngor Sir Caerfyrddin, Mai 2021

Cynghorwyr (Pleidlais Etholiadol 2017): Ken Howell (Plaid Cymru). Y garfan a bleidleisiodd = 52.79%

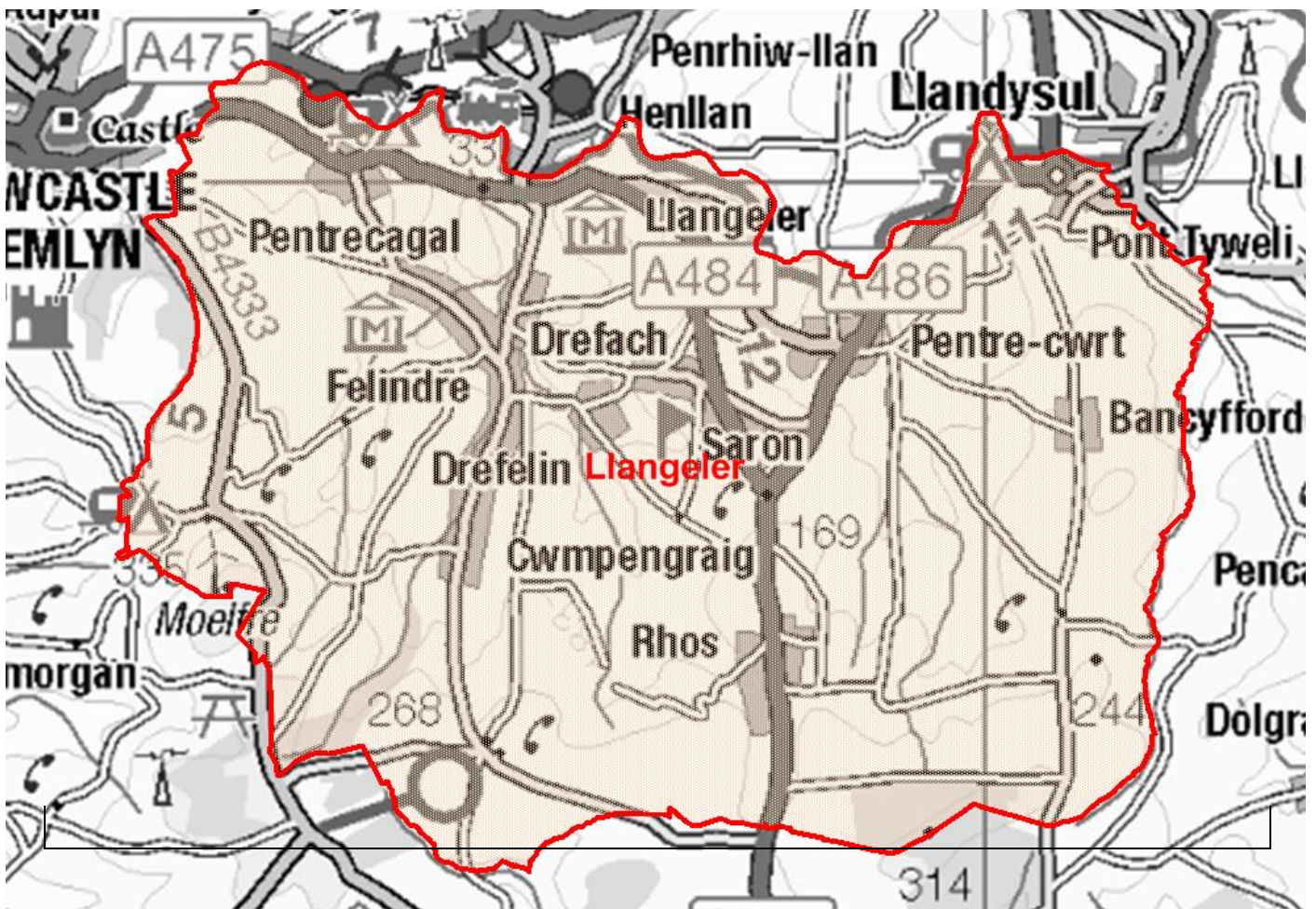
Nifer etholwyr (Ebrill 2021): 2,815

Poblogaeth: 3,380 (Amcangyfrif Poblogaeth Canol Blwyddyn 2019, SYG)

Etholaeth Cynulliad Cenedlaethol Cymru a Senedd y DU: Dwyrain Sir Gaerfyrddin & Dinefwr

© Hawlfraint y Goron a hawliau cronfa ddata 2017 Arolwg Ordnans 100023377

© Crown copyright and database rights 2017 Ordnance Survey 100023377



Lleoliad: Tua 24km o Dref Caerfyrddin

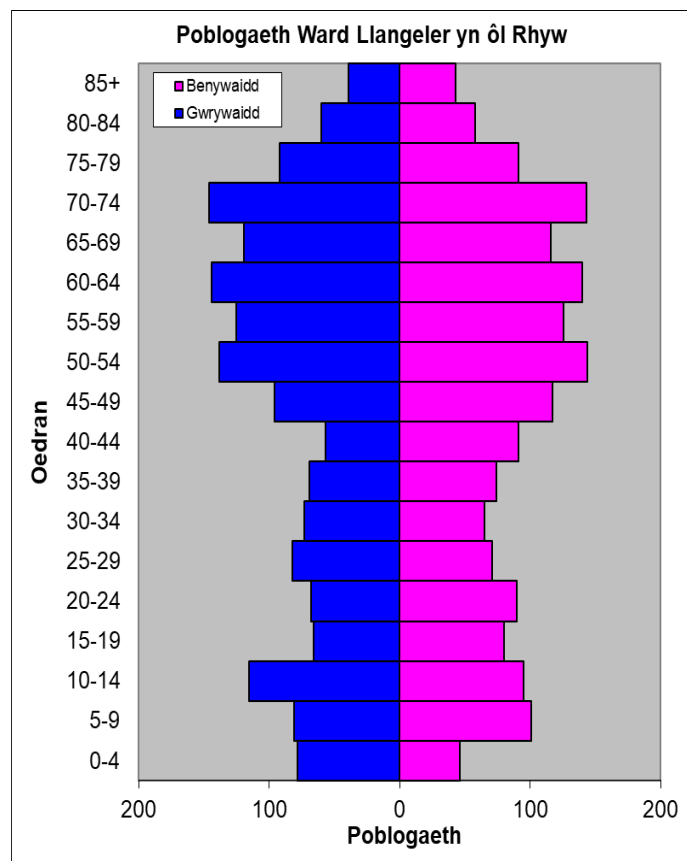
- ⇒ Arwynebedd: 60.10km²
- ⇒ Dwysedd Poblogaeth: 56 o bobl i bob km²
- ⇒ Newid yn y Boblogaeth: 2011-2019: -47 (-1.4%)

YSTADEGAU POBLOGAETH

Amcangyfrif Poblogaeth Canol Blwyddyn 2019

Strwythur Oedran	Poblogaeth Llangeler	% Llangeler	% Sir Gâr
Oed: 0-4	130	3.8	5.1
5-14	369	10.9	11.5
15-24	283	8.4	10.3
25-44	594	17.6	21.6
45-64	1,060	31.4	28.1
65-74	466	13.8	12.9
75+	478	14.1	10.5
Cyfanswm	3,380	100	100

Ffynhonnell: Adroddiad aggregated lower Super Output Area (LSOA)
Small Area Population Estimates, 2019, Y Swyddfa Ystadegau Gwladol



- ⇒ Yn 22 ymhlith y wardiau gyda'r boblogaeth uchaf yn Sir Gâr, ac yn 18 ymhlith y rhai â'r dwysedd isaf.
- ⇒ Y gyfran uchaf o bobl dros 45 oed.
- ⇒ Nifer o bobl gyda chymwysterau lefel uwch braid yn uwch.
- ⇒ Cyfran uwch nag chyfartaledd Sir Gâr o siaradwyr Cymraeg.

Data o Gyfrifiad 2011

Poblogaeth: Ffeithiau Allweddol	Llangeler	% Llangeler	Sir Gâr
Pobl: a anwyd yng Nghymru	2031	59.3	76.0
A anwyd y tu allan i'r DU	121	3.5	4.1
Mewn grwpiau ethnig heblaw gwyn	45	1.4	1.9
Gyda salwch cyfyngus hirdymor	838	24.5	25.4
Heb gymwysterau (16-74 oed)	712	25.2	26.8
Gyda chymwysterau lefel uchel (16-74 oed)	690	24.5	23.9
Yn medru siarad Cymraeg	1812	54.5	43.9

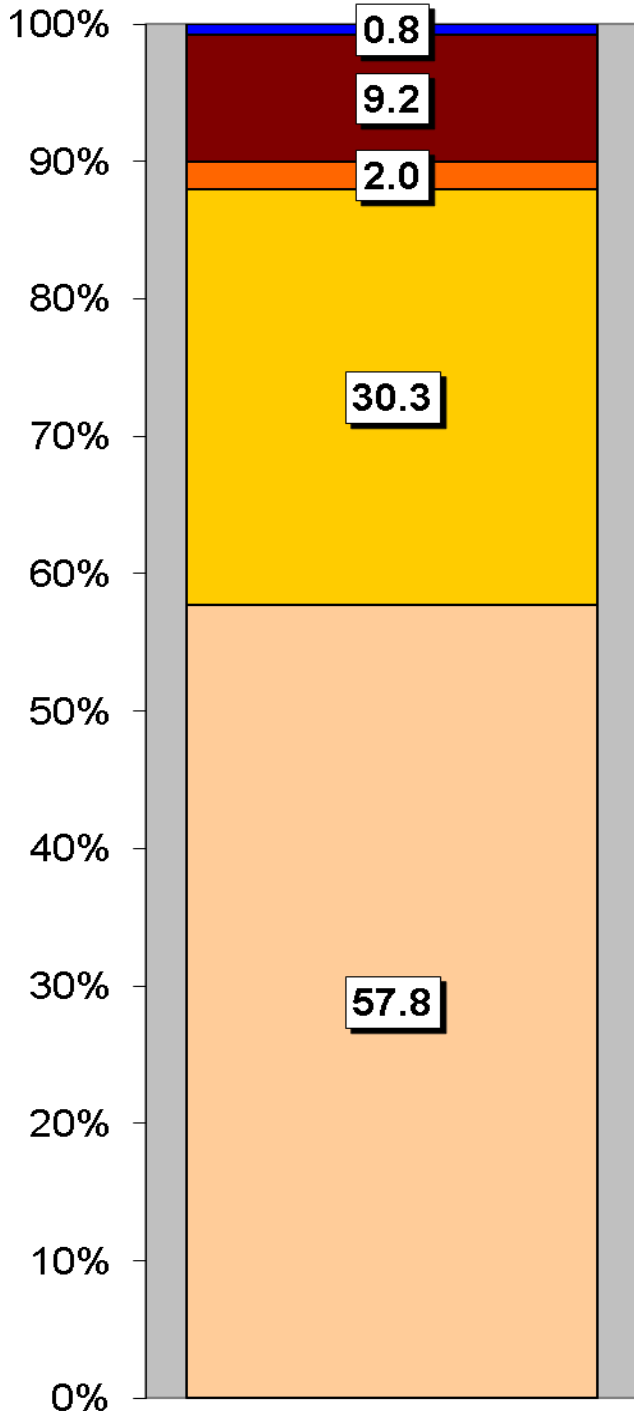
Cyfansoddiad Cartrefi	Llangeler	% Llangeler	Sir Gâr
Cyfanswm Cartrefi/ (Maint Cyfartalog Cartrefi)	1479	(2.3)	(2.3)
Math o gartref: un person: pensynwr	229	15.5	14.8
Un person: arall	190	12.8	15.4
Un teulu: pob un yn bensiynwr	167	11.3	9.8
Un teulu: pâr priod	532	36.0	34.1
Un teulu: pâr yn cyd-fyw	122	8.3	8.7
Un teulu: un rhiant	155	10.5	11.3
Un teulu: arall	84	5.7	5.9

Ffynhonnell: Cyfrifiad 2011, Swyddfa Ystadegau Gwladol

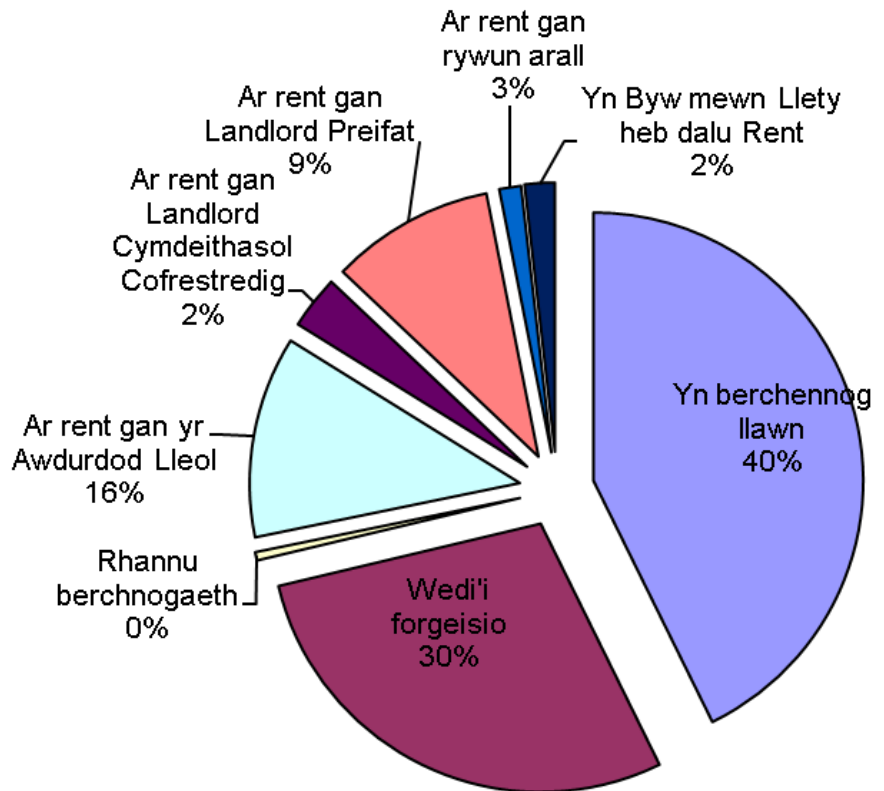
TAI

Tai ar wahân sydd yn yr ardal yn bennaf gyda chyfran uwch o dai pâr o gymharu â nifer y tai teras a fflatiau, maisonettes a rhandai. Mae'r ward yn cynnwys 179 tŷ sy'n eiddo i'r Awdurdod Lleol a 48 sy'n eiddo i Gymdeithasau Tai.

Mathau o Lety



Math o Denantiaeth	%
Yn berchennog llawn	42.7
Wedi'i forgeisio	28.5
Rhan-berchnogaeth	0.5
Ar rent gan yr Awdurdod Lleol	12.1
Ar rent gan Landlord Cymdeithasol Cofrestredig	3.2
Ar rent gan Landlord Preifat	9.8
Ar rent gan rywun arall	1.3
Yn Byw mewn Llety heb dalu Rent	1.8



Mathau o Lety

Tŷ ar wahân
Tŷ pâr
Fflat, maisonette, rhandy
Tŷ Teras
Carafannau neu fath arall o lety symudol dros dro

NODWEDDION CYMDEITHASOL - ECONOMAIDD

- ⇒ Yr amcangyfrif o incwm canolrif cartrefi Llangeler, ar sail data 'PayCheck' CACI 2020 yw £28,226. Mae'r ward yn 22 isaf ar restr o 58 ward yn Sir Gâr ac 0.1% yn uwch nag ganolrif Sir Gâr, sef £28,186.
- ⇒ Mae'r proffil cymdeithasol yn awgrymu bod lefel uwch na'r cyfartaledd o gyflogwyr bach a gweithwyr hunangyfrif (Lefel 4) a chyfradd isel na'r cyfartaledd o weithwyr mewn swyddi lled-arferol ac arferol (Lefelau 6-7).

Proffil Cymdeithasol	Llangeler	%	% Sir Gâr
<i>Pob un 16-74 oed mewn cartrefi</i>	2518	100	100
1: Galwedigaethau Rheoli Uwch, Gweinyddol a Phroffesiynol	344	13.6	13.8
2: Galwedigaethau Rheoli Is, Gweinyddol a Phroffesiynol	471	18.7	19.9
3: Galwedigaethau Canolraddol	262	10.4	11.6
4: Cyflogwyr Bach a Gweithwyr Hunangyfrif	547	21.7	12.6
5: Galwedigaethau Goruchwyllo Is a Thechnegol	158	6.3	7.6
6: Galwedigaethau Lled-arferol	373	14.8	16.7
7: Galwedigaethau Arferol	265	10.5	13.0
8: Erioed Wedi Gweithio a di-waith am Gyfnod Hir	117	4.6	4.9

Ffynhonnell: Cyfrifiad 2011, Swyddfa Ystadegau Gwladol

YR ECONOMI A'R FARCHNAD LAFUR

Statws Economaidd (pobl 16-74 oed)	Llangeler	% Llangeler	% Sir Gâr
Yn economaidd weithgar	1578	62.7	64.9
Cyflogeion: Rhan-amser	312	12.4	13.9
Cyflogeion: Amser llawn	656	26.1	33.7
Hunan-gyflogedig	461	18.3	11.0
Di-waith	98	3.9	3.7
Myfyriwr amser llawn	51	2.0	2.5
Yn economaidd anweithgar	940	37.3	35.1
Wedi ymddeol	547	21.7	18.1
Myfyriwr	107	4.2	4.5
Yn gofalu am y cartref/teulu	115	4.6	3.8
À salwch parhaus/yn anabl	121	4.8	6.8
Arall	50	2.0	1.9

Ffynhonnell: Cyfrifiad 2011, Swyddfa Ystadegau Gwladol

Pobl sy'n Hawlio Budd-daliadau	Llangeler	% Cyfradd	% Poblogaeth Weithiol Sir Gâr
Budd-dal diweithdra (JSA): - Mawrth 2021	7	0.4	0.6
Credyd Cyffredinol: Cyfanswm hawllyr – Chwefror 2021	203	10.7	11.3
Budd-daliadau Analluogrwydd (ESA/IB/SDA): - Awst 2020	129	6.8	7.9
Budd-daliadau sy'n gysylltieg ag anabledd: (PIP, DLA, AA) -Awst 2020	374	19.6	22.3
Credyd Pensiwn: (Poblogaeth 65+) – Awst 2020	153	16.2	13.0

Ffynhonnell: Yr Adran Gwaith a Phensiynau a'r Swyddfa Ystadegau Gwladol

Sylwer: Mae'r nifer y bobl sy'n hawlio budd-daliadau diweithdra yn cynnwys hawllyr Lwfans Ceisio Gwaith ynghyd â hawllyr Credyd cynhwysol (UC) sy'n gorffod chwilio am waith. ESA = Lwfans Cyflogaeth a Chymorth; IB/SDA = Budd-dal Analluogrwydd / Lwfans Anabledd Difrifol; PIP= Taliad Annibyniaeth Bersonol; DLA = Lwfans Byw i'r Anabl; AA = Lwfans Gweini. Amcangyfrif o'r cyfraddau a ddangosir fel % o'r boblogaeth rhwng 16 a 64 oed, ac eithrio budd-daliadau anabledd (pob person) a Chredyd Pensiwn (65+ oed). Mae Credyd Cynhwysol yn cymryd lle chwe budd-dal a chredyd treth sy'n seiliedig ar brawf modd (a elwir yn fudd-daliadau etifeddol): Lwfans Ceisio Gwaith yn seiliedig ar incwm; Lwfans Cyflogaeth a Chymorth yn berthnasol i incwm; Cymhorthdal Incwm; Credyd Treth Gwaith; Credyd Treth Plant; Budd-dal Tai. Mae rhagor o wybodaeth ystadegol am CC a budd-daliadau eraill ar gael.

MYNEGAI AMDDIFADEDD LLUOSOG CYMRU (WIMD)

Roedd WIMD 2019 yn seiliedig ar ddaearyddiaeth fanwl iawn yr Ardaloedd Cynnyrch Ehangach Haen Is (LSOAs). Mae WIMD 2019 yn cynnwys wyth maes, Incwm, Cyflogaeth, Iechyd, Addysg, Tai, Mynediad at Wasanaethau, yr Amgylchedd Ffisegol a Diogelwch Cymunedol, ac mae'n cael ei gyhoeddi ar lefel Ardal Gynnyrch Ehangach Haen Is, ac mae 112 ohonynt yn Sir Gâr. Roedd WIMD 2019 yn seiliedig ar ddaearyddiaeth fanwl iawn yr Ardaloedd Cynnyrch Ehangach Haen Is (LSOAs). O dan WIMD Safle 1 yw'r mwyaf amddifad ac mae **Llangeler 1** yn safle 28 o blith yr 112 LSOAs yn Sir Gâr ac yn 546 yng Nghymru o 1909 LSOAs, mae **Llangeler 2** yn safle 74 yn Sir Gâr ac yn 1096 yng Nghymru.

Y lefel uchaf o amddifadedd yn **Llangeler 1** yw'r maes Tai gan ei fod yn safle 20 yn Sir Gâr ac yn 294 yng Nghymru am y maes hwn. Yn **Llangeler 2** y lefel uchaf o amddifadedd yw'r maes Mynediad at Wasanaethau gan ei fod yn safle 18 yn Sir Gâr ac yn 123 yng Nghymru yn y maes hwn.

Llangeler 1- Pentrecwrt Llangeler 2 – Cwmpengraig

LSOA	Mynegai Cyffredinol		Incwm		Cyflogaeth		Iechyd		Addysg		Mynediad at Wasanaethau		Diogelwch Cymunedol		Yr Amgylchedd Ffisegol		Tai	
	Llangeler 1	546	28	507	22	569	31	1057	60	693	32	137	22	1823	105	1197	75	294
Llangeler 2	1096	74	1190	76	1322	90	1391	87	1345	91	123	18	1493	78	1436	92	354	23

Ffynhonnell: Mynegai Amddifadedd Lluosog Cymru 2019 Llywodraeth Cymru.

Noder: Trefnir yr LSOAs o 1-112 (Sir Gâr), 1-1909 (Cymru).

TROSEDDU

Llangeler	Grŵp Troseddau													Cyfanswm Blynnyddol
	Blwyddyn Ariannol (1af Ebrill i 31 Mawrth)	Llosg a niwed troseddol	Byrgleriaeth – Busnes a Chymuned	Byrgleriaeth – Cartref	Troseddau Cyffuriau	Troseddau amrywiol yn erbyn Cymdeithas	Meddiant Arfau	Troseddau Trefn Gyhoeddus	Lladrad	Troseddau Rhywiol	Dwyn	Troseddau Ceir	Trais yn erbyn person	
2020/2021	20	6	0	6	2	1	10	0	2	11	3	85	146	

Ffynhonnell: Pencadlys Heddlu Dyfed Powys, Llangynnwr.

Am Wybodaeth Bellach Cysylltwch â:

Lesley Rees, Swyddog Polisi, Ymchwil a Gwybodaeth

01267 224462

llrees@sirgar.gov.uk