

WARD LLANGYNNWR: PROFFIL O'R ARDAL ETHOLIADOL

Tîm Polisi, Ymchwil a Gwybodaeth, Cyngor Sir Caerfyrddin, Mai 2021

Cynghorwyr (Pleidlais Etholiadol 2017): Dewi Elwyn Williams (Plaid Cymru). Y garfan a bleidleisiodd = 53.91%,

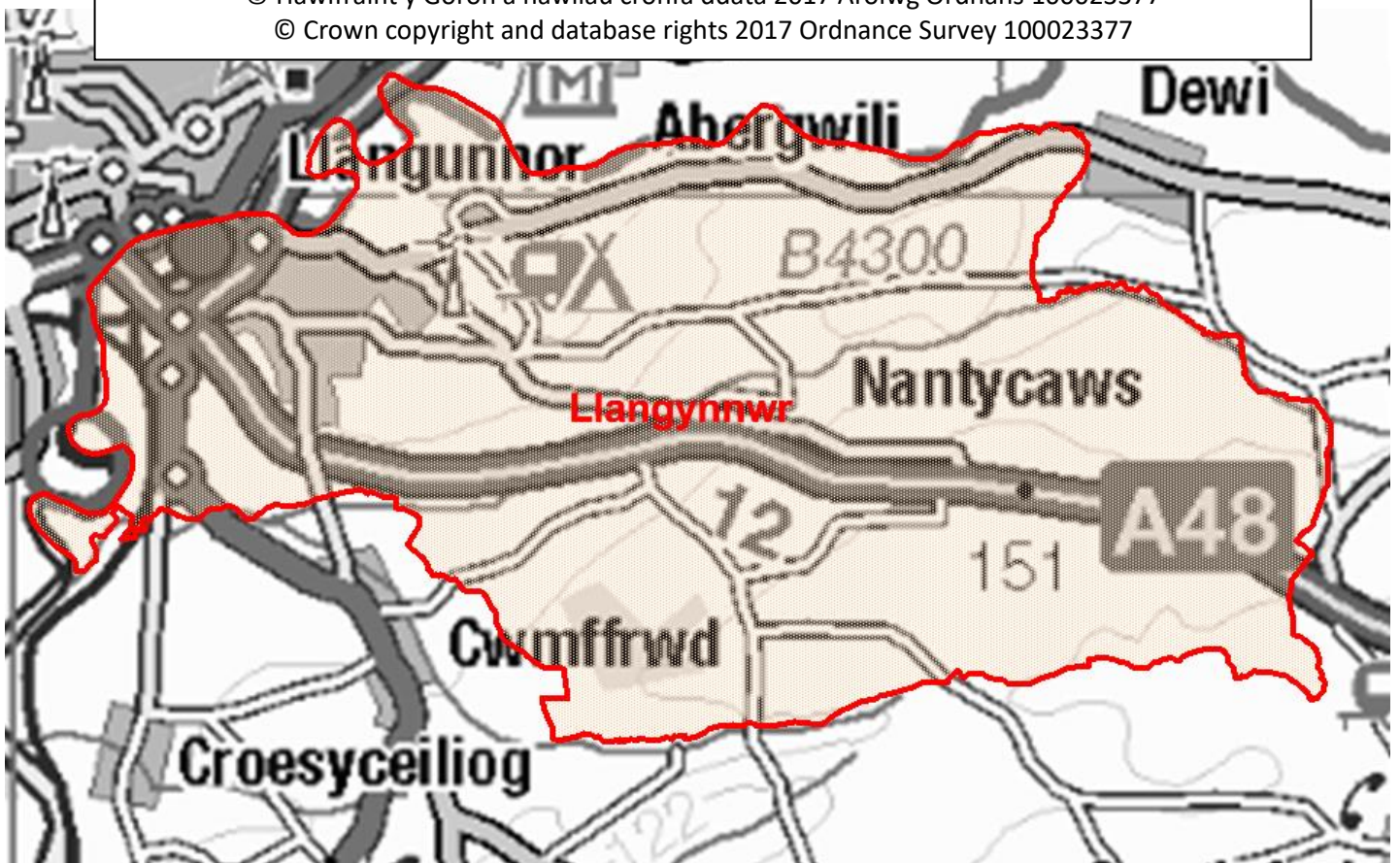
Nifer etholwyr (Ebrill 2021): 2,078

Poblogaeth: 2,647 (Amcangyfrif Poblogaeth Canol Blwyddyn 2019, SYG)

Etholaeth Cynulliad Cenedlaethol Cymru a Senedd y DU: Dwyrain Sir Gaerfyrddin & Dinefwr

© Hawlfraint y Goron a hawliau cronfa ddata 2017 Arolwg Ordnans 100023377

© Crown copyright and database rights 2017 Ordnance Survey 100023377



Lleoliad: Tua 2km o Dref Caerfyrddin

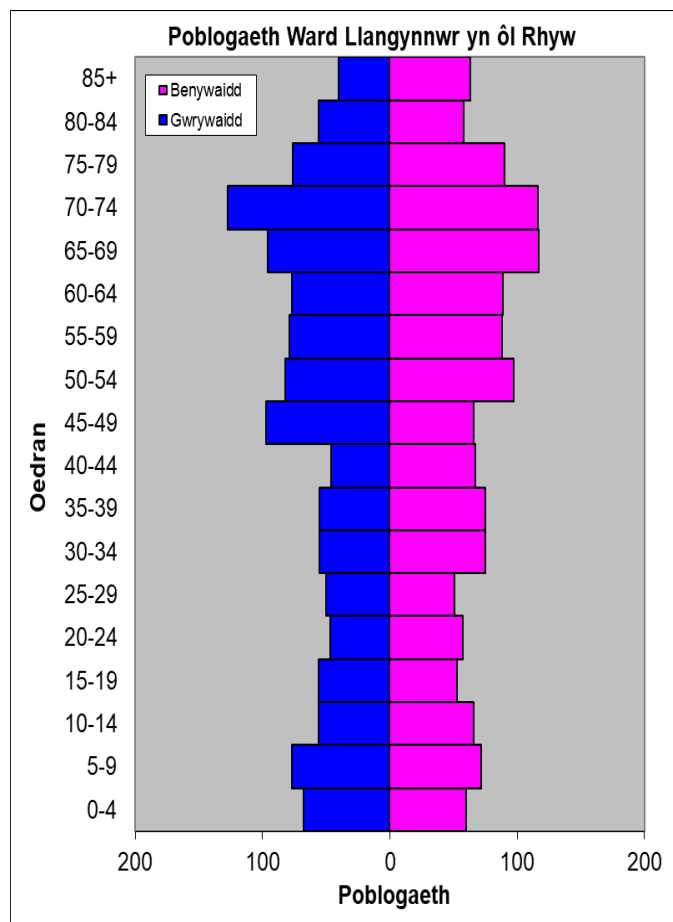
- ⇒ Arwynebedd: 23.32km²
- ⇒ Dwysedd Poblogaeth: 114 o bobl i bob km²
- ⇒ Newid yn y Boblogaeth: 2011-2019: +266 (+11.2%)

YSTADEGAU POBLOGAETH

Amcangyfrif Poblogaeth Canol Blwyddyn 2019

Strwythur Oedran	Poblogaeth Llangynnwr	% Llangynnwr	% Sir Gâr
Oed: 0-4	125	4.7	5.0
5-14	300	11.3	11.5
15-24	205	7.7	10.2
25-44	498	18.8	21.6
45-64	674	25.5	28.0
65-74	376	14.2	11.9
75+	469	17.7	11.9
Cyfanswm	2,647	100	100

Ffynhonnell: Adroddiad aggregated lower Super Output Area (LSOA) Small Area Population Estimates, 2019, Y Swyddfa Ystadegau Gwladol



- ⇒ Yn 23 ymhlith y wardiau gyda'r boblogaeth isaf yn Sir Gâr, ac yn 27 ymhlith y rhai â'r dwysedd isaf.
- ⇒ Y gyfran uchaf o bobl dros 45 oed.
- ⇒ Cyfran uchel o bobl heb gymwysterau
- ⇒ Cyfran dros 4% yn uwch nag chyfartaledd Sir Gâr o siaradwyr Cymraeg.

Data o Gyfrifiad 2011

Poblogaeth: Ffeithiau Allweddol	Llangynnwr	% Llangynnwr	Sir Gâr
Pobl: a anwyd yng Nghymru	1885	79.2	76.0
A anwyd y tu allan i'r DU	75	3.2	4.1
Mewn grwpiau ethnig heblaw gwyn	37	1.4	1.9
Gyda salwch cyfyngus hirdymor	601	25.3	25.4
Heb gymwysterau (16-74 oed)	582	28.9	26.8
Gyda chymwysterau lefel uchel (16-74 oed)	551	27.3	23.9
Yn medru siarad Cymraeg	1111	48.0	43.9

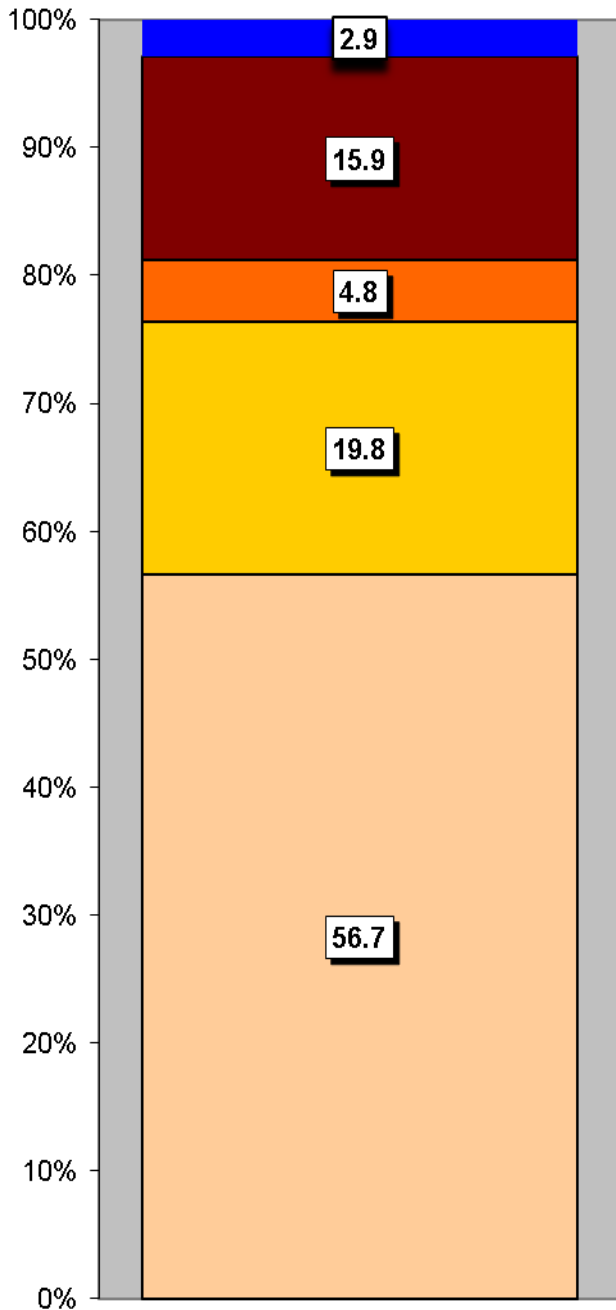
Cyfansoddiad Cartrefi	Llangynnwr	% Llangynnwr	Sir Gâr
Cyfanswm Cartrefi/ (Maint Cyfartalog Cartrefi)	1063	(2.2)	(2.3)
Math o gartref: un person: pensïynwr	178	16.7	14.8
Un person: arall	126	11.9	15.4
Un teulu: pob un yn bensiynwyr	163	15.3	9.8
Un teulu: pâr priod	376	35.4	34.1
Un teulu: pâr yn cyd-fyw	65	6.2	8.7
Un teulu: un rhiant	111	10.5	11.3
Un teulu: arall	44	4.1	5.9

Ffynhonnell: Cyfrifiad 2011, Swyddfa Ystadegau Gwladol

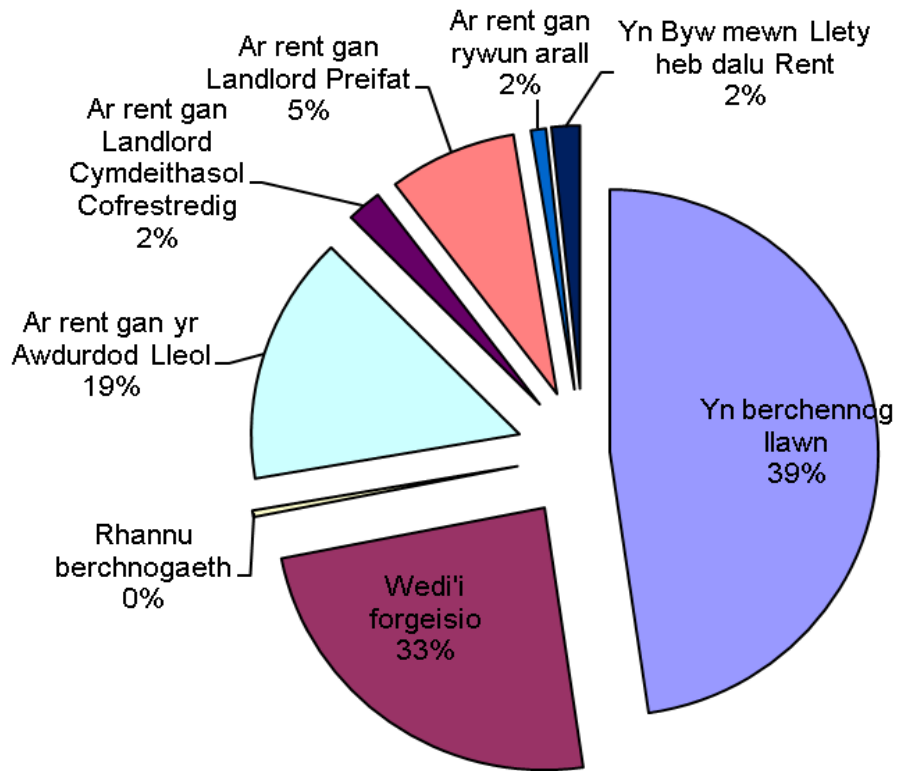
TAI

Tai ar wahân yw'r rhan fwyaf o'r tai yn yr ardal, sydd bron 57% o'r stoc dai. Mae cyfran debyg o dai pâr a thai teras a'r gyfran leiaf, ar 3%, yw fflatiau, maisonettes a rhandai. Mae'r ward yn cynnwys 163 tŷ sy'n eiddo i'r Awdurdod Lleol ac 22 sy'n eiddo i Gymdeithasau Tai.

Mathau o Lety



Math o Denantiaeth	%
Yn berchennog llawn	47.7
Wedi'i forgeisio	24.2
Rhan-berchnogaeth	0.4
Ar rent gan yr Awdurdod Lleol	15.3
Ar rent gan Landlord Cymdeithasol Cofrestredig	2.1
Ar rent gan Landlord Preifat	7.7
Ar rent gan rywun arall	0.9
Yn Byw mewn Llety heb dalu Rent	1.7



Mathau o Lety

Tŷ ar wahân
Tŷ pâr
Fflat, maisonette, rhandy
Tŷ Teras
Carafannau neu fath arall o lety symudol dros dro

NODWEDDION CYMDEITHASOL - ECONOMAIDD

- ⇒ Yr amcangyfrif o incwm canolrif cartrefi Llangynnwr, ar sail data 'PayCheck' CACI 2020 yw £30,006. Mae'r ward yn 21 uchaf ar restr o 58 ward yn Sir Gâr ac 6.1% yn uwch nag ganolrif Sir Gâr, sef £28,186.
- ⇒ Mae'r proffil cymdeithasol yn awgrymu bod lefel uwch na'r cyfartaledd o bobl mewn swyddi rheolwyr uwch ac is, gweinyddol a phroffesiynol a galwedigaethau canolraddol (Lefelau 1-3) a chyfradd is na'r cyfartaledd mewn swyddi goruchwyllo is a thechnegol (Lefel 5).

Proffil Cymdeithasol	Llangynnwr	%	% Sir Gâr
<i>Pob un 16-74 oed mewn cartrefi</i>	1735	100	100
1: Galwedigaethau Rheoli Uwch, Gweinyddol a Phroffesiynol	284	16.4	13.8
2: Galwedigaethau Rheoli Is, Gweinyddol a Phroffesiynol	396	22.8	19.9
3: Galwedigaethau Canolraddol	236	13.6	11.6
4: Cyflogwyr Bach a Gweithwyr Hunangyfrif	215	12.4	12.6
5: Galwedigaethau Goruchwyllo Is a Thechnegol	102	5.9	7.6
6: Galwedigaethau Lled-arferol	273	15.7	16.7
7: Galwedigaethau Arferol	223	12.9	13.0
8: Erioed Wedi Gweithio a di-waith am Gyfnod Hir	42	2.4	4.9

Ffynhonnell: Cyfrifiad 2011, Swyddfa Ystadegau Gwladol

YR ECONOMI A'R FARCHNAD LAFUR

Statws Economaidd (pobl 16-74 oed)	Llangynnwr	% Llangynnwr	% Sir Gâr
Yn economaidd weithgar	1094	63.0	64.9
Cyflogeion: Rhan-amser	276	15.9	13.9
Cyflogeion: Amser llawn	544	31.4	33.7
Hunan-gyflogedig	191	11.0	11.0
Di-waith	32	1.8	3.7
Myfyriwr amser llawn	51	2.9	2.5
Yn economaidd anweithgar	641	36.9	35.1
Wedi ymddeol	442	25.5	18.1
Myfyriwr	56	3.2	4.5
Yn gofalu am y cartref/teulu	37	2.1	3.8
À salwch parhaus/yn anabl	88	5.1	6.8
Arall	18	1.0	1.9

Ffynhonnell: Cyfrifiad 2011, Swyddfa Ystadegau Gwladol

Pobl sy'n Hawlio Budd-daliadau	Llangynnwr	% Cyfradd	% Poblogaeth Weithiol Sir Gâr
Budd-dal diweithdra (JSA): - Mawrth 2021	#	#	0.6
Credyd Cyffredinol: Cyfanswm hawllyr – Chwefror 2021	128	9.5	11.3
Budd-daliadau Analluogrwydd (ESA/IB/SDA): - Awst 2020	78	5.8	7.9
Budd-daliadau sy'n gysylltieg ag anabledd: (PIP, DLA, AA) -Awst 2020	312	23.1	22.3
Credyd Pensiwn: (Poblogaeth 65+) – Awst 2020	89	10.5	13.0

Mae'r ffigurau hyn yn cael eu hatal gan fod y gwerth yn 1 neu 2.

Ffynhonnell: Yr Adran Gwaith a Phensiynau a'r Swyddfa Ystadegau Gwladol

Sylwer: Mae'r nifer y bobl sy'n hawlio budd-daliadau diweithdra yn cynnwys hawllyr Lwfans Ceisio Gwaith ynghyd â hawllyr Credyd cynhwysol (UC) sy'n gorffod chwilio am waith. ESA = Lwfans Cyflogaeth a Chymorth; IB/SDA = Budd-dal Analluogrwydd / Lwfans Anabledd Difrifol; PIP= Taliad Annibyniaeth Bersonol; DLA = Lwfans Byw i'r Anabl; AA = Lwfans Gweini. Amcangyfrif o'r cyfraddau a ddangosir fel % o'r boblogaeth rhwng 16 a 64 oed, ac eithrio budd-daliadau anabledd (pob person) a Chredyd Pensiwn (65+ oed). Mae Credyd Cynhwysol yn cymryd lle chwe budd-dal a chredyd treth sy'n seiliedig ar brawf modd (a elwir yn fudd-daliadau etifeddol): Lwfans Ceisio Gwaith yn seiliedig ar incwm; Lwfans Cyflogaeth a Chymorth yn berthnasol i incwm; Cymhorthdal Incwm; Credyd Treth Gwaith; Credyd Treth Plant; Budd-dal Tai. Mae rhagor o wybodaeth ystadegol am CC a budd-daliadau eraill ar gael.

MYNEGAI AMDDIFADEDD LLUOSOG CYMRU (WIMD)

Roedd WIMD 2019 yn seiliedig ar ddaearyddiaeth fanwl iawn yr Ardaloedd Cynnyrch Ehangach Haen Is (LSOAs). Mae WIMD 2019 yn cynnwys wyth maes, Incwm, Cyflogaeth, Iechyd, Addysg, Tai, Mynediad at Wasanaethau, yr Amgylchedd Ffisegol a Diogelwch Cymunedol, ac mae'n cael ei gyhoeddi ar lefel Ardal Gynnyrch Ehangach Haen Is, ac mae 112 ohonynt yn Sir Gâr. Roedd WIMD 2019 yn seiliedig ar ddaearyddiaeth fanwl iawn yr Ardaloedd Cynnyrch Ehangach Haen Is (LSOAs). O dan WIMD Safle 1 yw'r mwyaf amddifad ac mae **Llangynnwr 1** yn safle 59 o blith yr 112 LSOAs yn Sir Gâr ac yn 939 yng Nghymru o 1909 LSOAs, mae **Llangynnwr 2** yn safle 103 yn Sir Gâr ac yn 1437 yng Nghymru.

Y lefel uchaf o amddifadedd yn **Llangynnwr 1** yw'r maes Mynediad at Wasanaethau gan ei fod yn safle 38 yn Sir Gâr ac yn 300 yng Nghymru am y maes hwn. Yn **Llangynnwr 2** y lefel uchaf o amddifadedd yw'r maes Mynediad at Wasanaethau gan ei fod yn safle 25 yn Sir Gâr ac yn 194 yng Nghymru am y maes hwn.

Llangynnwr 1 – Pencadlys yr Heddlu, Brynmeurig Llangynnwr 2 – Nantycaws, Pibwrlwyd

LSOA	Mynegai Cyffredinol		Incwm		Cyflogaeth		Iechyd		Addysg		Mynediad at Wasanaethau		Diogelwch Cymunedol		Yr Amgylchedd Ffisegol		Tai	
Llangynnwr 1	939	59	843	49	738	44	971	55	1106	73	300	38	1220	53	1424	89	1416	99
Llangynnwr 2	1437	103	1730	110	1600	108	1507	96	1471	101	194	25	635	23	1285	82	1230	87

Ffynhonnell: Mynegai Amddifadedd Lluosog Cymru 2019 Llywodraeth Cymru.

Noder: Trefnir yr LSOAs o 1-112 (Sir Gâr), 1-1909(Cymru).

TROSEDDU

Llangynnwr	Grŵp Troseddau													Cyfanswm Blynnyddol
Blwyddyn Ariannol (1af Ebrill i 31 Mawrth)	Llosg a niwed troseddol	Byrgleriaeth – Busnes a Chymuned	Byrgleriaeth – Cartref	Troseddau Cyffuriau	Troseddau amrywiol yn erbyn Cymdeithas	Meddiant Arfau	Troseddau Trefn Gyhoeddus	Lladrad	Troseddau Rhywiol	Dwyn	Troseddau Ceir	Trais yn erbyn person		
2020/2021	15	2	4	22	8	2	19	0	2	38	1	65	178	

Ffynhonnell: Pencadlys Heddlu Dyfed Powys, Llangynnwr.

Am Wybodaeth Bellach Cysylltwch â:

Lesley Rees, Swyddog Polisi, Ymchwil a Gwybodaeth

01267 224462

llrees@sirgar.gov.uk