

WARD PONTAMAN: PROFFIL O'R ARDAL ETHOLIADOL

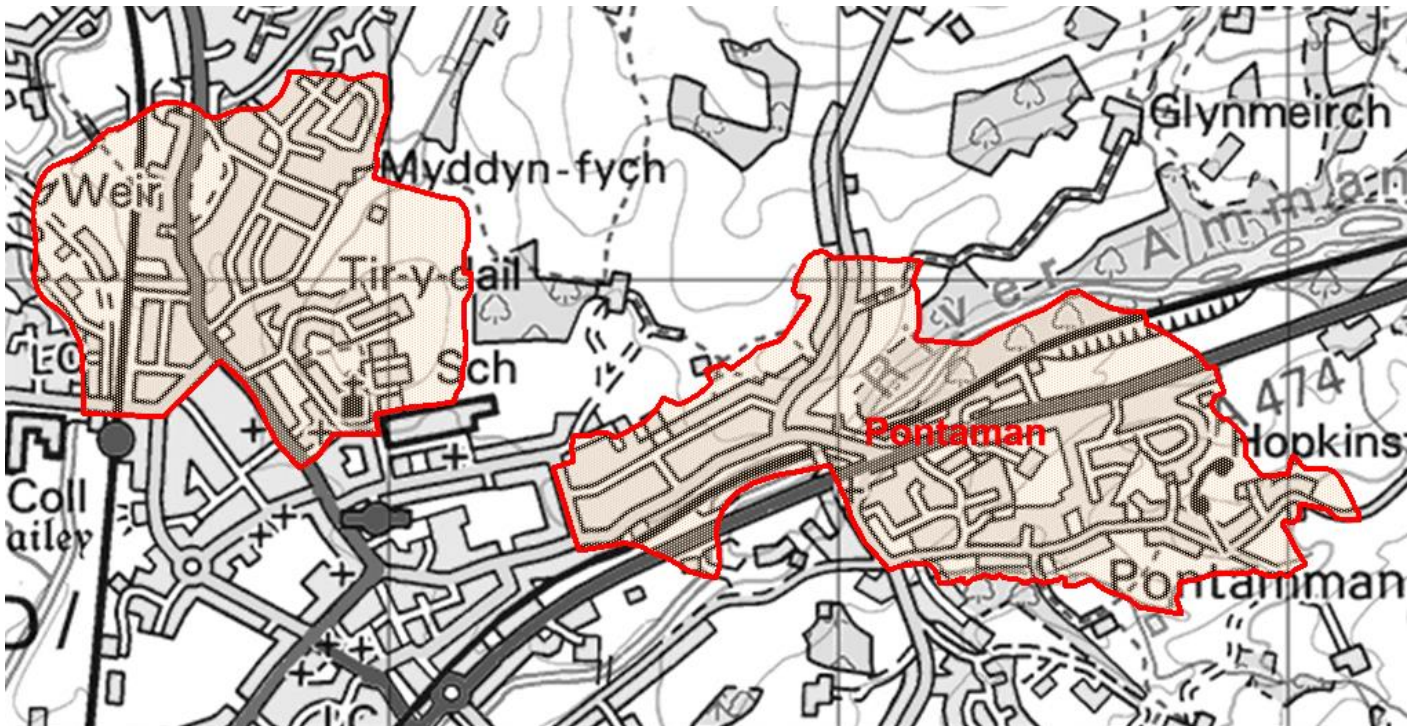
Tîm Polisi, Ymchwil a Gwybodaeth, Cyngor Sir Caerfyrddin, Mai 2021

Cynghorwyr (Pleidlais Etholiadol 2017): Colin Evans (Llafur). Y garfan a bleidleisiodd = 51.23%

Nifer etholwyr (Ebrill 2021): 2,123

Poblogaeth: 2,761 (Amcangyfrif Poblogaeth Canol Blwyddyn 2019, SYG)

Etholaeth Cynulliad Cenedlaethol Cymru a Senedd y DU: Dwyrain Sir Gaerfyrddin & Dinefwr



© Hawlfraint y Goron a hawliau cronfa ddata 2017 Arolwg Ordnans 100023377
© Crown copyright and database rights 2017 Ordnance Survey 100023377

Lleoliad: Tua 35km o Dref Caerfyrddin

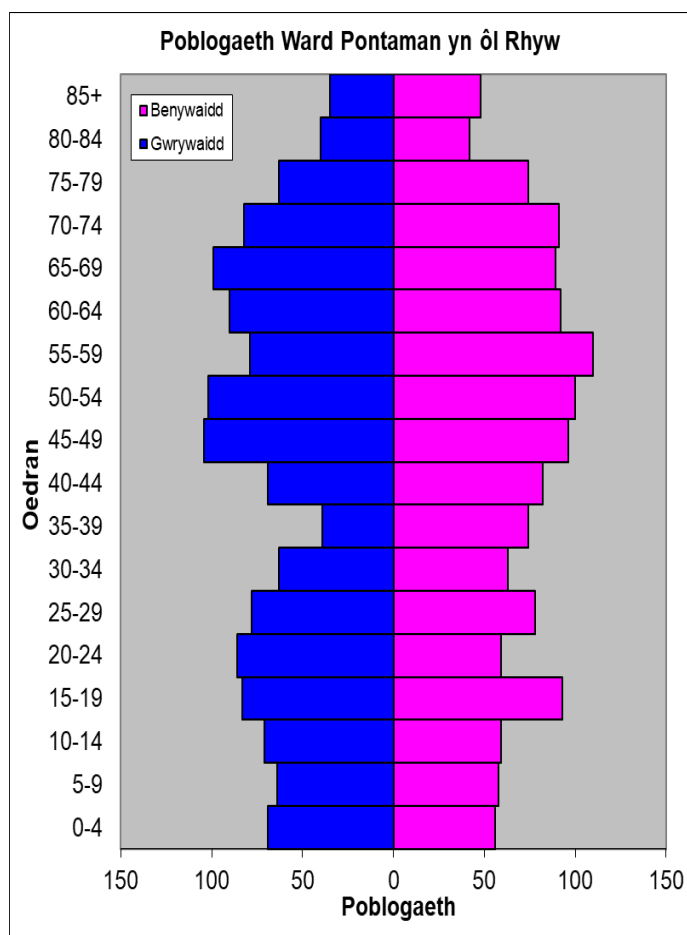
- ⇒ Arwynebedd: 1.34km²
- ⇒ Dwysedd Poblogaeth: 2,054 o bobl i bob km²
- ⇒ Newid yn y Boblogaeth: 2011-2019: +12 (+0.4%)

YSTADEGAU POBLOGAETH

Amcangyfrif Poblogaeth Canol Blwyddyn 2019

Strwythur Oedran	Poblogaeth Pontaman	% Pontaman	% Sir Gâr
Oed: 0-4	139	5.0	5.0
5-14	270	9.8	11.5
15-24	284	10.3	10.2
25-44	575	20.8	21.6
45-64	781	28.3	28.0
65-74	333	12.1	11.9
75+	379	13.7	11.9
Cyfanswm	2,761	100	100

Ffynhonnell: Adroddiad aggregated Lower Super Output Area (LSOA) Small Area Population Estimates, 2019, Y Swyddfa Ystadegau Gwladol



- ⇒ Yn 27 ymhlith y wardiau gyda'r boblogaeth isaf yn Sir Gâr, ac yn 5 ymhlith y rhai â'r dwysedd uchaf.
- ⇒ Y gyfran uchaf o bobl dros 45 oed.
- ⇒ Cyfran uchel o bobl gyda salwch cyfyngus hirdymor.
- ⇒ Cyfran uwch na chyfartaledd Sir Gâr o siaradwyr Cymraeg.

Data o Gyfrifiad 2011

Poblogaeth: Ffeithiau Allweddol	Pontaman	% Pontaman	Sir Gâr
Pobl: a anwyd yng Nghymru	2235	81.3	76.0
A anwyd y tu allan i'r DU	67	2.4	4.1
Mewn grwpiau ethnig heblaw gwyn	45	1.4	1.9
Gyda salwch cyfyngus hirdymor	737	26.8	25.4
Heb gymwysterau (16-74 oed)	575	25.3	26.8
Gyda chymwysterau lefel uchel (16-74 oed)	535	23.6	23.9
Yn medru siarad Cymraeg	1419	53.0	43.9

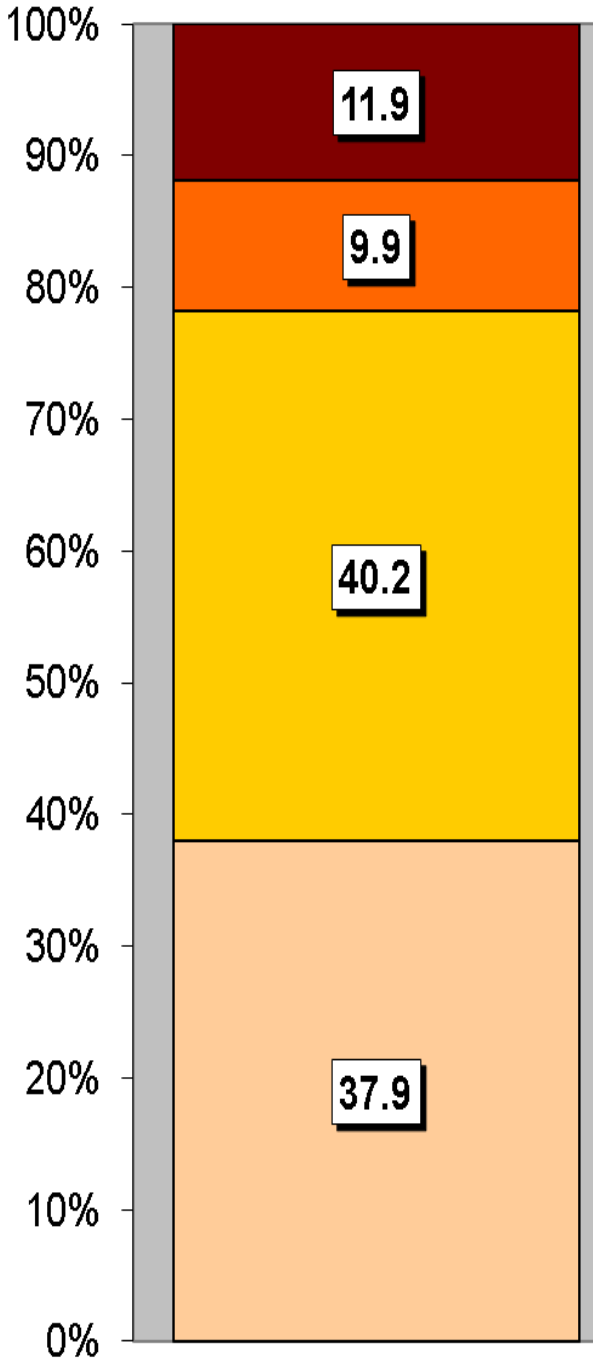
Cyfansoddiad Cartrefi	Pontaman	% Pontaman	Sir Gâr
Cyfanswm Cartrefi/ (Maint Cyfartalog Cartrefi)	1202	(2.3)	(2.3)
Math o gartref: un person: pensïynwr	161	13.4	14.8
Un person: arall	213	17.7	15.4
Un teulu: pob un yn bensiynwyr	113	9.4	9.8
Un teulu: pâr priod	404	33.5	34.1
Un teulu: pâr yn cyd-fyw	106	8.8	8.7
Un teulu: un rhiant	130	10.8	11.3
Un teulu: arall	75	6.3	5.9

Ffynhonnell: Cyfrifiad 2011, Swyddfa Ystadegau Gwladol

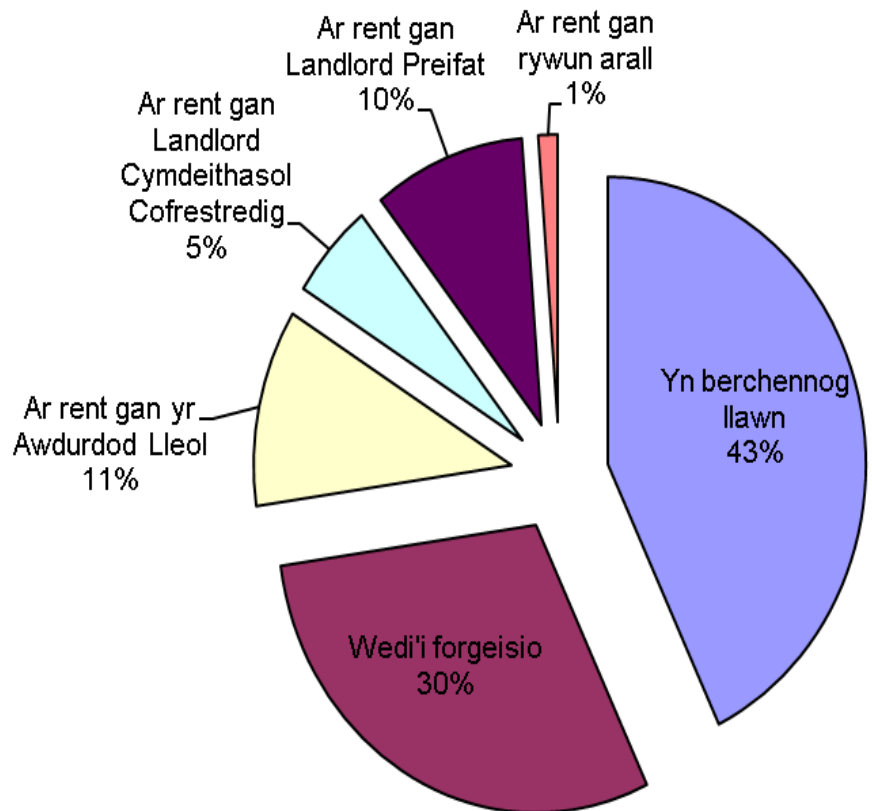
TAI

Tai ar wahân a thai pêr sydd yn yr ardal yn bennaf gyda chyfran fach o dai teras a fflatiau, maisonettes a rhandai. Mae'r ward yn cynnwys 132 tŷ sy'n eiddo i'r Awdurdod Lleol a 65 sy'n eiddo i Gymdeithasau Tai.

Mathau o Lety



Math o Denantiaeth	%
Yn berchennog llawn	42.5
Wedi'i forgeisio	29.5
Ar rent gan yr Awdurdod Lleol	11.0
Ar rent gan Landlord Cymdeithasol Cofrestredig	5.4
Ar rent gan Landlord Preifat	9.4
Ar rent gan rywun arall	1.2
Yn Byw mewn Llety heb dalu Rent	1.0



Mathau o Lety

Tŷ ar wahân
Tŷ pêr
Fflat, maisonette, rhandy
Tŷ Teras
Carfannau neu fath arall o lety symudol dros dro

NODWEDDION CYMDEITHASOL - ECONOMAIDD

- ⇒ Yr amcangyfrif o incwm canolrif cartrefi Pontaman, ar sail data 'PayCheck' CACI 2020 yw £28,326 yn 24 (allan o'r 58 wardiau) isaf yn Sir Gâr ac 0.5% yn is nag ganolrif Sir Gâr, sef £28,186.
- ⇒ Mae'r proffil cymdeithasol yn awgrymu bod lefel uwch na'r cyfartaledd o alwedigaethau goruchwyllo is a thechnegol, lled-arferol ac arferol (Lefelau 5-7).

Proffil Cymdeithasol	Pontaman	%	% Sir Gâr
<i>Pob un 16-74 oed mewn cartrefi</i>	2003	100	100
1: Galwedigaethau Rheoli Uwch, Gweinyddol a Phroffesiynol	260	13.0	13.8
2: Galwedigaethau Rheoli Is, Gweinyddol a Phroffesiynol	427	21.3	19.9
3: Galwedigaethau Canolraddol	258	12.9	11.6
4: Cyflogwyr Bach a Gweithwyr Hunangyfrif	156	7.8	12.6
5: Galwedigaethau Goruchwyllo Is a Thechnegol	172	8.6	7.6
6: Galwedigaethau Lled-arferol	353	17.6	16.7
7: Galwedigaethau Arferol	274	13.7	13.0
8: Erioed Wedi Gweithio a di-waith am Gyfnod Hir	89	4.4	4.9

Ffynhonnell: Cyfrifiad 2011, Swyddfa Ystadegau Gwladol

YR ECONOMI A'R FARCHNAD LAFUR

Statws Economaidd (pobl 16-74 oed)	Pontaman	% Pontaman	% Sir Gâr
Yn economaidd weithgar	1249	62.2	64.9
Cyflogeion: Rhan-amser	293	14.6	13.9
Cyflogeion: Amser llawn	728	36.3	33.7
Hunan-gyflogedig	123	6.1	11.0
Di-waith	75	3.7	3.7
Myfyriwr amser llawn	30	1.5	2.5
Yn economaidd anweithgar	754	37.6	35.1
Wedi ymddeol	385	19.2	18.1
Myfyriwr	116	5.8	4.5
Yn gofalu am y cartref/teulu	58	2.9	3.8
À salwch parhaus/yn anabl	158	7.9	6.8
Arall	37	1.8	1.9

Ffynhonnell: Cyfrifiad 2011, Swyddfa Ystadegau Gwladol

Pobl sy'n Hawlio Budd-daliadau	Pontaman	% Cyfradd	% Poblogaeth Weithiol Sir Gâr
Budd-dal diweithdra (JSA): - Mawrth 2021	8	0.5	0.6
Credyd Cyffredinol: Cyfanswm hawlwr – Chwefror 2021	222	13.8	11.3
Budd-daliadau Analluogrwydd (ESA/IB/SDA): - Awst 2020	156	9.7	7.9
Budd-daliadau sy'n gysylltieg ag anabledd: (PIP, DLA, AA) -Awst 2020	389	24.2	22.3
Credyd Pensiwn: (Poblogaeth 65+) – Awst 2020	75	10.5	13.0

Ffynhonnell: Yr Adran Gwaith a Phensiynau a'r Swyddfa Ystadegau Gwladol

Sylwer: Mae'r nifer y bobl sy'n hawlio budd-daliadau diweithdra yn cynnwys hawlwr Lwfans Ceisio Gwaith ynghyd â hawlwr Credyd cynhwysol (UC) sy'n gorfod chwilio am waith. ESA = Lwfans Cyflogaeth a Chymorth; IB/SDA = Budd-dal Analluogrwydd / Lwfans Anabledd Difrifol; PIP= Taliad Annibyniaeth Bersonol; DLA = Lwfans Byw i'r Anabl; AA = Lwfans Gweini. Amcangyfrif o'r cyfraddau a ddangosir fel % o'r boblogaeth rhwng 16 a 64 oed, ac eithrio budd-daliadau anabledd (pob person) a Chredyd Pensiwn (65+ oed). Mae Credyd Cynhwysol yn cymryd lle chwe budd-dal a chredyd treth sy'n seiliedig ar brawf modd (a elwir yn fudd-daliadau etifeddol): Lwfans Ceisio Gwaith yn seiliedig ar incwm; Lwfans Cyflogaeth a Chymorth yn berthnasol i incwm; Cymhorthdal Incwm; Credyd Treth Gwaith; Credyd Treth Plant; Budd-dal Tai. Mae rhagor o wybodaeth ystadegol am CC a budd-daliadau eraill ar gael.

MYNEGAI AMDDIFADEDD LLUOSOG CYMRU (WIMD)

Roedd WIMD 2019 yn seiliedig ar ddaearyddiaeth fanwl iawn yr Ardaloedd Cynnyrch Ehangach Haen Is (LSOAs). Mae WIMD 2019 yn cynnwys wyth maes, Incwm, Cyflogaeth, Iechyd, Addysg, Tai, Mynediad at Wasanaethau, yr Amgylchedd Ffisegol a Diogelwch Cymunedol, ac mae'n cael ei gyhoeddi ar lefel Ardal Gynnyrch Ehangach Haen Is, ac mae 112 ohonynt yn Sir Gâr. Roedd WIMD 2019 yn seiliedig ar ddaearyddiaeth fanwl iawn yr Ardaloedd Cynnyrch Ehangach Haen Is (LSOAs). O dan WIMD Safle 1 yw'r mwyaf amddifad ac mae **Pontaman 1** yn safle 22 o blith yr 112 LSOAs yn Sir Gâr ac yn 494 yng Nghymru o 1909 LSOAs. Mae **Pontaman 2** yn safle 108 o blith yr 112 LSOAs yn Sir Gâr ac yn 1544 yng Nghymru o 1909 LSOAs.

Y lefel uchaf o amddifadedd ym **Mhontaman 1** yw'r maes Cyflogaeth gan ei fod yn safle 11 yn Sir Gâr ac yn 283 yng Nghymru am y maes hwn. Ym **Mhontaman 2** y lefel uchaf o amddifadedd yw'r maes Amgylchedd Ffisegol gan ei fod yn safle 51 yn Sir Gâr ac yn 862 yng Nghymru am y maes hwn.

Pontaman 1 – Tir y Dail

Pontaman 2 – Hopkinstown

LSOA	Mynegai Cyffredinol		Incwm		Cyflogaeth		Iechyd		Addysg		Mynediad at Wasanaethau		Diogelwch Cymunedol		Yr Amgylchedd Ffisegol		Tai	
Pontaman 1	494	22	498	21	283	11	552	23	597	26	1578	104	586	20	244	12	1222	81
Pontaman 2	1544	108	1345	92	1101	78	1652	106	1306	89	1374	95	1697	93	862	51	1277	106

Ffynhonnell: Mynegai Amddifadedd Lluosog Cymru 2019 Llywodraeth Cymru.

Noder: Trefnir yr LSOAs o 1-112 (Sir Gâr), 1-1909 (Cymru).

TROSEDDU

Pontaman	Grŵp Troseddau													Cyfanswm Blynyddol
	Blwyddyn Ariannol (1af Ebrill i 31 Mawrth)	Llog a niwed troseddol	Byrgleriaeth – Busnes a Chymuned	Byrgleriaeth – Cartref	Troseddau Cyffuriau	Troseddau amrywiol yn erbyn Cymdeithas	Meddiant Arfau	Troseddau Trefn Gyhoeddus	Lladrad	Troseddau Rhywiol	Dwyn	Troseddau Ceir	Trais yn erbyn person	
2020/2021	18	14	0	15	1	1	12	0	10	8	4	85	168	

Ffynhonnell: Pencadlys Heddlu Dyfed Powys, Llangynnwr.

Am Wybodaeth Bellach Cysylltwch â:

Lesley Rees, Swyddog Polisi, Ymchwil a Gwybodaeth
01267 224462
llrees@sirgar.gov.uk