

# WARD PONTYBEREM: PROFFIL O'R ARDAL ETHOLIADOL

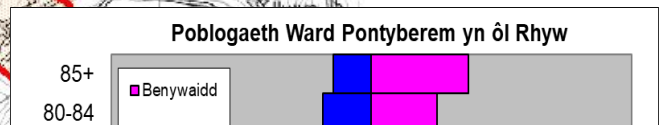
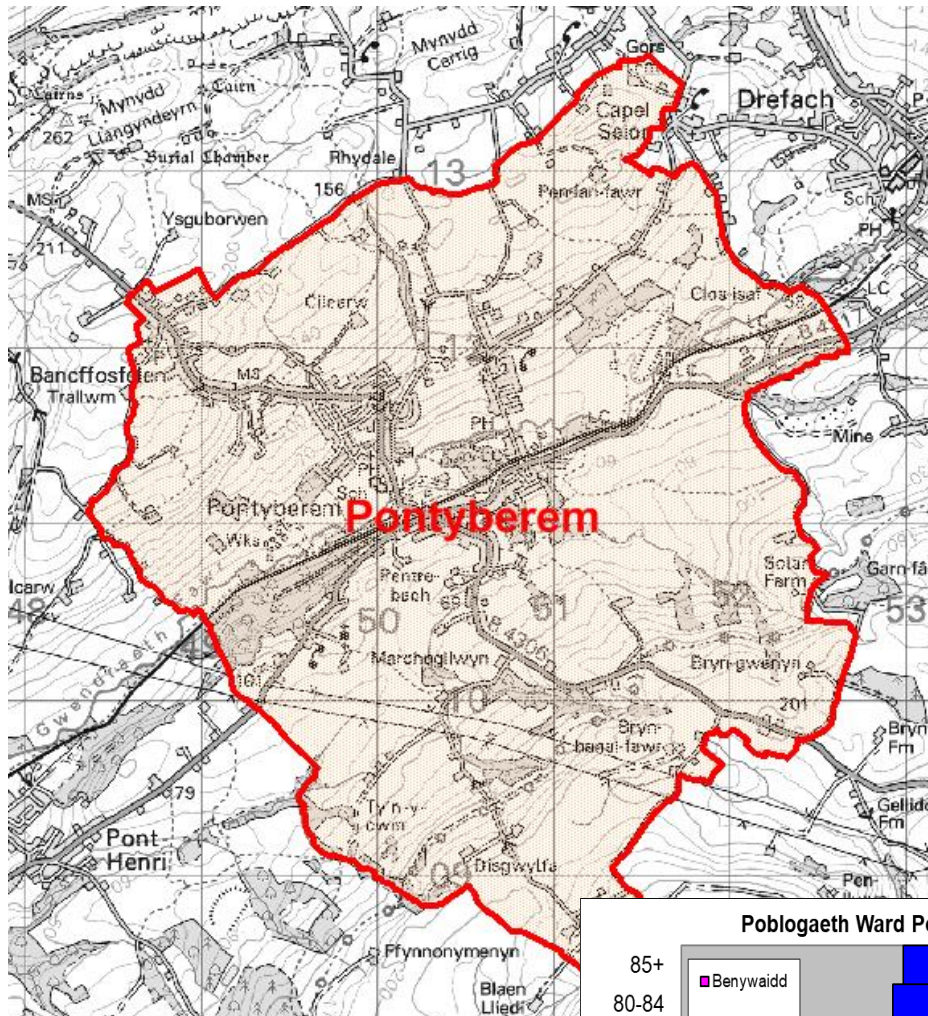
Tîm Polisi, Ymchwil a Gwybodaeth, Cyngor Sir Caerfyrddin, Mai 2021

**Cynghorwyr (Pleidlais Etholiadol 2017 – Y Garfan a bleidleisiodd = 51.40%):** Liam Bowen (Plaid Cymru)

**Nifer etholwyr (Ebrill 2021):** 2,194

**Poblogaeth:** 2,767 (Amcangyfrif Poblogaeth Canol Blwyddyn 2019, SYG)

**Etholaeth Cynulliad Cenedlaethol Cymru a Senedd y DU:** Llanelli



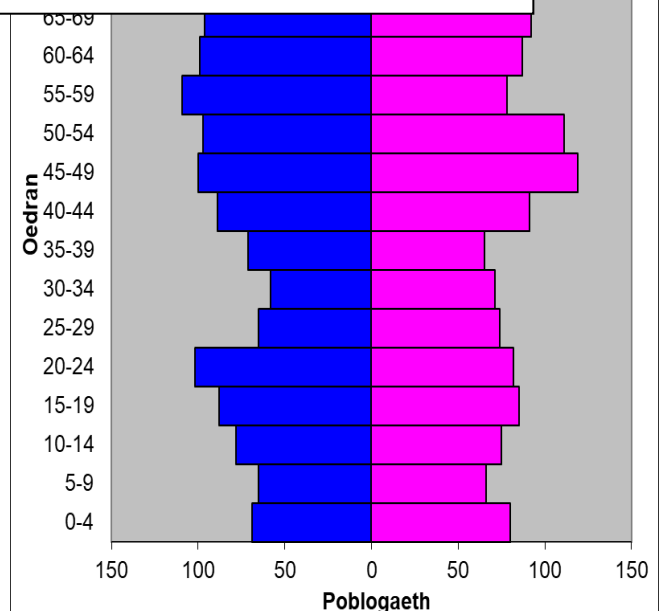
© Hawlfraint y Goron a hawliau cronfa ddata 2017 Arolwg Ordnans 100023377

© Crown copyright and database rights 2017 Ordnance Survey 100023377

## Lleoliad: Tua 15km o Dref Caerfyrddin

- ⇒ Arwynebedd: 13.30km<sup>2</sup>
- ⇒ Dwysedd Poblogaeth: 208 o bobl i bob km<sup>2</sup>
- ⇒ Newid yn y Boblogaeth: 2011-2019: -1 (-0%)

## YSTADEGAU POBLOGAETH



## Amcangyfrif Poblogaeth Canol Blwyddyn 2019

Strwythur Oedran	Poblogaeth Pontyberem	% Pontyberem	% Sir Gâr
Oed: 0-4	135	4.9	5.0
5-14	319	11.5	11.5
15-24	285	10.3	10.2
25-44	609	22.0	21.6
45-64	770	27.8	28.0
65-74	333	12.0	11.9
75+	316	11.4	11.9
<b>Cyfanswm</b>	<b>2,767</b>	<b>100</b>	<b>100</b>

Ffynhonnell: Adroddiad aggregated lower Super Output Area (LSOA)  
Small Area Population Estimates, 2019, Y Swyddfa Ystadegau Gwladol

- ⇒ Yn 28 ymhlith y wardiau gyda'r boblogaeth isaf yn Sir Gâr, ac yn 26 ymhlith y rhai â'r dwysedd uchaf.
- ⇒ Y gyfran uchaf o bobl 45-64 oed.
- ⇒ Cyfran uchel o bobl heb gymwysterau ac efo salwch cyfyngus hirdymor.
- ⇒ Cyfran uwch nag chyfartaledd Sir Gâr o siaradwyr Cymraeg.

## Data o Gyfrifiad 2011

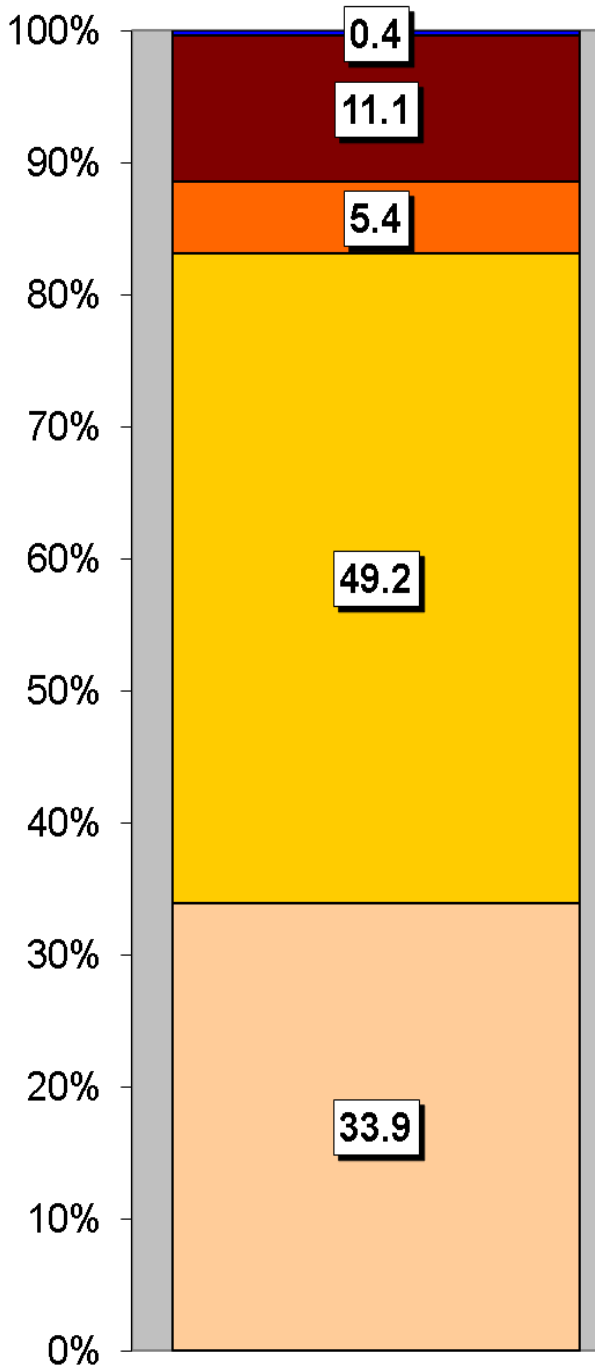
Poblogaeth: Ffeithiau Allweddol	Pontyberem	% Pontyberem	Sir Gâr
<b>Pobl:</b> a anwyd yng Nghymru	2197	79.4	76.0
A anwyd y tu allan i'r DU	45	1.6	4.1
Mewn grwpiau ethnig heblaw gwyn	11	0.2	1.9
Gyda salwch cyfyngus hirdymor	746	27.0	25.4
Heb gymwysterau (16-74 oed)	645	28.1	26.8
Gyda chymwysterau lefel uchel (16-74 oed)	498	21.7	23.9
Yn medru siarad Cymraeg	1806	67.4	43.9

Cyfansoddiad Cartrefi	Pontyberem	Pontyberem %	Sir Gâr
<b>Cyfanswm Cartrefi/</b> (Maint Cyfartalog Cartrefi)	1189	(2.3)	(2.3)
Math o gartref: un person: pensïynwr	199	16.7	14.8
Un person: arall	155	13.0	15.4
Un teulu: pob un yn bensiynwr	120	10.1	9.8
Un teulu: pâr priod	428	36.0	34.1
Un teulu: pâr yn cyd-fyw	96	8.1	8.7
Un teulu: un rhiant	132	11.1	11.3
Un teulu: arall	59	4.9	5.9

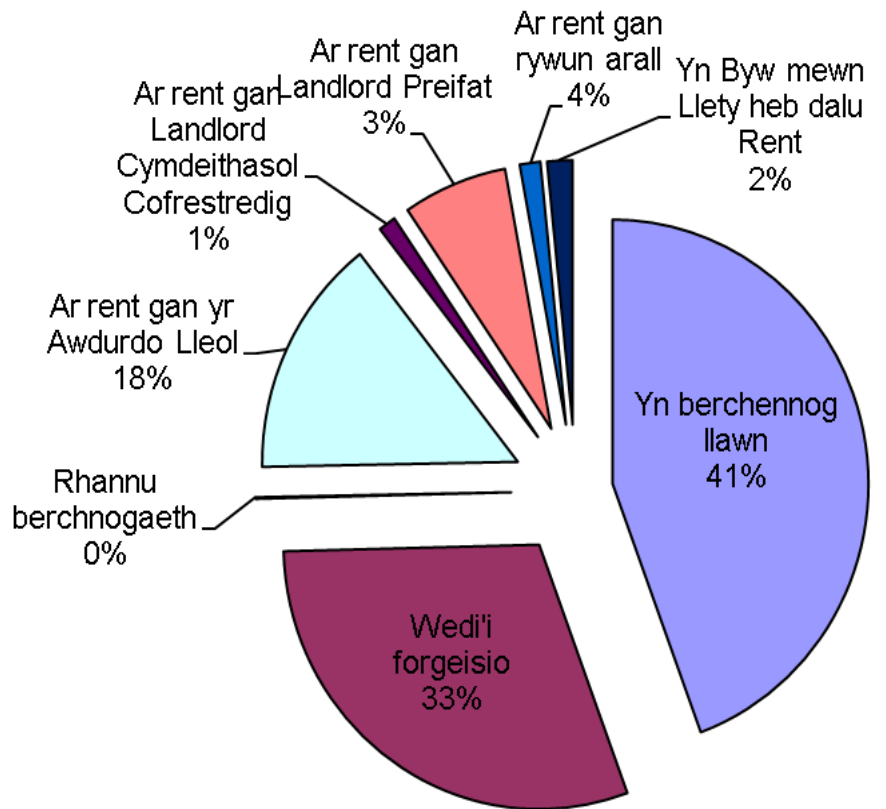
Ffynhonnell: Cyfrifiad 2011, Swyddfa Ystadegau Gwladol

Tai ar wahân a thai pâr sydd yn yr ardal yn bennaf gyda chyfran fach o fflatiau, maisonettes a rhandai o gymharu â nifer y tai teras. Mae'r ward yn cynnwys 175 tŷ sy'n eiddo i'r Awdurdod Lleol ac 13 sy'n eiddo i Gymdeithasau Tai.

### Mathau o Lety



Math o Denantiaeth	%
Yn berchennog llawn	44.4
Wedi'i forgeisio	30.2
Rhan Berchnogaeth	0.1
Ar rent gan yr Awdurdod Lleol	14.7
Ar rent gan Landlord Cymdeithasol Cofrestredig	1.1
Ar rent gan Landlord Preifat	6.6
Ar rent gan rywun arall	1.3
Yn Byw mewn Llety heb dalu Rent	1.6



### Mathau o Lety



### NODWEDDION CYMDEITHASOL - ECONOMAIDD

- ⇒ Yr amcangyfrif o incwm canolrif cartrefi Pontyberem, ar sail data 'PayCheck' CACI 2020 yw £27,516, yn 21 (allan o'r 58 wardiau) isaf yn Sir Gâr ac 2.4% o dan ganolrif Sir Gâr, sef £28,186.
- ⇒ Mae'r proffil cymdeithasol yn awgrymu bod lefel uwch na'r cyfartaledd o bobl yn swyddi goruchwylio is a thechnegol, lled-arferol ac arferol (Lefelau 5-7) a chyfran is na'r cyfartaledd o reolwyr uwch, gweinyddol a phroffesiynol (Lefel 1).

Proffil Cymdeithasol	Pontyberem	%	% Sir Gâr
<i>Pob un 16-74 oed mewn cartrefi</i>	2029	100	100
<b>1:</b> Galwedigaethau Rheoli Uwch, Gweinyddol a Phroffesiynol	228	11.2	13.8
<b>2:</b> Galwedigaethau Rheoli Is, Gweinyddol a Phroffesiynol	402	19.8	19.9
<b>3:</b> Galwedigaethau Canolraddol	230	11.3	11.6
<b>4:</b> Cyflogwyr Bach a Gweithwyr Hunangyfrif	216	10.6	12.6
<b>5:</b> Galwedigaethau Goruchwylio Is a Thechnegol	170	8.4	7.6
<b>6:</b> Galwedigaethau Lled-arferol	352	17.3	16.7
<b>7:</b> Galwedigaethau Arferol	323	15.9	13.0
<b>8:</b> Erioed Wedi Gweithio a di-waith am Gyfnod Hir	94	4.6	4.9

Ffynhonnell: Cyfrifiad 2011, Swyddfa Ystadegau Gwladol

## YR ECONOMI A'R FARCHNAD LAFUR

Statws Economaidd (pobl 16-74 oed)	Pontyberem	% Pontyberem	% Sir Gâr
<b>Yn economaidd weithgar</b>	1302	64.2	64.9
Cyflogeion: Rhan-amser	277	13.7	13.9
Cyflogeion: Amser llawn	730	36.0	33.7
Hunan-gyflogedig	182	9.0	11.0
Di-waith	70	3.4	3.7
Myfyriwr amser llawn	43	2.1	2.5
<b>Yn economaidd anweithgar</b>	727	35.7	35.1
Wedi ymddeol	380	18.7	18.1
Myfyriwr	92	4.5	4.5
Yn gofalu am y cartref/teulu	84	4.1	3.8
À salwch parhaus/yn anabl	140	6.9	6.8
Arall	31	1.5	1.9

Ffynhonnell: Cyfrifiad 2011, Swyddfa Ystadegau Gwladol

Pobl sy'n Hawlio Budd-daliadau	Pontyberem	% Cyfradd	% Poblogaeth Weithiol Sir Gâr
Budd-dal diweithdra (JSA): - Mawrth 2021	12	0.7	0.6
Credyd Cyffredinol: Cyfanswm hawlwr – Chwefror 2021	186	11.4	11.3
Budd-daliadau Analluogrwydd (ESA/IB/SDA): - Awst 2020	146	8.9	7.9
Budd-daliadau sy'n gysylltieg ag anabledd: (PIP, DLA, AA) -Awst 2020	379	23.2	22.3
Credyd Pensiwn: (Poblogaeth 65+) – Awst 2020	85	13.1	13.0

Ffynhonnell: Yr Adran Gwaith a Phensiynau a'r Swyddfa Ystadegau Gwladol

Sylwer: Mae'r nifer y bobl sy'n hawlio budd-daliadau diweithdra yn cynnwys hawlwr Lwfans Ceisio Gwaith ynghyd â hawlwr Credyd cynhwysol (UC) sy'n gorffod chwilio am waith. ESA = Lwfans Cyflogaeth a Chymorth; IB/SDA = Budd-dal Analluogrwydd / Lwfans Anabledd Difrifol; PIP= Taliad Annibyniaeth Bersonol; DLA = Lwfans Byw i'r Anabl; AA = Lwfans Gweini. Amcangyfrif o'r cyfraddau a ddangosir fel % o'r boblogaeth rhwng 16 a 64 oed, ac eithrio budd-daliadau anabledd (pob person) a Chredyd Pensiwn (65+ oed). Mae Credyd Cynhwysol yn cymryd lle chwe budd-dal a chredyd treth sy'n seiliedig ar brawf modd (a elwir yn fudd-daliadau etifeddol): Lwfans Ceisio Gwaith yn seiliedig ar incwm; Lwfans Cyflogaeth a Chymorth yn berthnasol i incwm; Cymorthdal Incwm; Credyd Treth Gwaith; Credyd Treth Plant; Budd-dal Tai. Mae rhagor o wybodaeth ystadegol am CC a budd-daliadau eraill ar gael.

## MYNEGAI AMDDIFAEDD LLUOSOG CYMRU (WIMD)

Roedd WIMD 2019 yn seiliedig ar ddaearyddiaeth fanwl iawn yr Ardaloedd Cynnyrch Ehangach Haen Is (LSOAs). Mae WIMD 2019 yn cynnwys wyth maes, Incwm, Cyflogaeth, Iechyd, Addysg, Tai, Mynediad at Wasanaethau, yr Amgylchedd Ffisegol a Diogelwch Cymunedol, ac mae'n cael ei gyhoeddi ar lefel Ardal Gynnyrch Ehangach Haen Is, ac mae 112 ohonynt yn Sir Gâr. Roedd WIMD 2019 yn seiliedig ar ddaearyddiaeth fanwl iawn yr Ardaloedd Cynnyrch Ehangach Haen Is (LSOAs). O dan WIMD Safle 1 yw'r mwyaf amddifad ac mae **Pontyberem 1** yn safle 84 o blith yr 112 LSOAs yn Sir Gâr ac yn 1209 yng Nghymru o 1909 LSOAs. Mae **Pontyberem 2** yn safle 48 o blith yr 112 LSOAs yn Sir Gâr ac yn 824 yng Nghymru o 1909 LSOAs.

Y lefel uchaf o amddifadedd ym **Mhontyberem 1** yw'r maes Tai gan ei fod yn safle 26 yn Sir Gâr ac yn 433 yng Nghymru am y maes hwn. Ym **Mhontyberem 2** y lefel uchaf o amddifadedd yw'r maes Addysg gan ei fod yn safle 27 yn Sir Gâr ac yn 616 yng Nghymru am y maes hwn.

### Pontyberem 1 – De Pontyberem      Pontyberem 2- Gogledd Pontyberem North

LSOA	Mynegai Cyffredinol		Incwm		Cyflogaeth		Iechyd		Addysg		Mynediad at Wasanaethau		Diogelwch Cymunedol		Yr Amgylchedd Ffisegol		Tai	
Pontyberem 1	1209	84	1414	99	1218	87	1172	73	1075	68	585	53	1509	79	530	34	433	26
Pontyberem 2	824	48	836	48	608	35	785	40	616	27	951	78	1199	51	712	41	1218	83

Ffynhonnell: Mynegai Amddifadedd Lluosog Cymru 2019 Llywodraeth Cymru.

Noder: Trefnir yr LSOAs o 1-112 (Sir Gâr), 1-1909 (Cymru).

### TROSEDDU

Pontyberem	Grŵp Troseddau												Cyfanswm Blynyddol					
	Llosg a niwed troseddol	Byrgleriaeth – Busnes a Chymuned	Byrgleriaeth – Cartref	Troseddau Cyffuriau	Troseddau amrywiol yn erbyn Cymdeithas	Meddiant Arfau	Troseddau Trefn Gyhoeddus	Lladrad	Troseddau Rhywiol	Dwyn	Troseddau Ceir	Trais yn erbyn person						
Blwyddyn Ariannol (1af Ebrill i 31 Mawrth)																		
<b>2020/2021</b>	14	7	5	3	4	0	10	0	9	10	2	57	<b>121</b>					

Ffynhonnell: Pencadlys Heddlu Dyfed Powys, Llangynnwyr.

#### Am Wybodaeth Bellach Cysylltwch â:

Lesley Rees, Swyddog Polisi, Ymchwil a Gwybodaeth

01267 224462

llrees@sirgar.gov.uk