

WARD TALACHARN: PROFFIL O'R ARDAL ETHOLIADOL

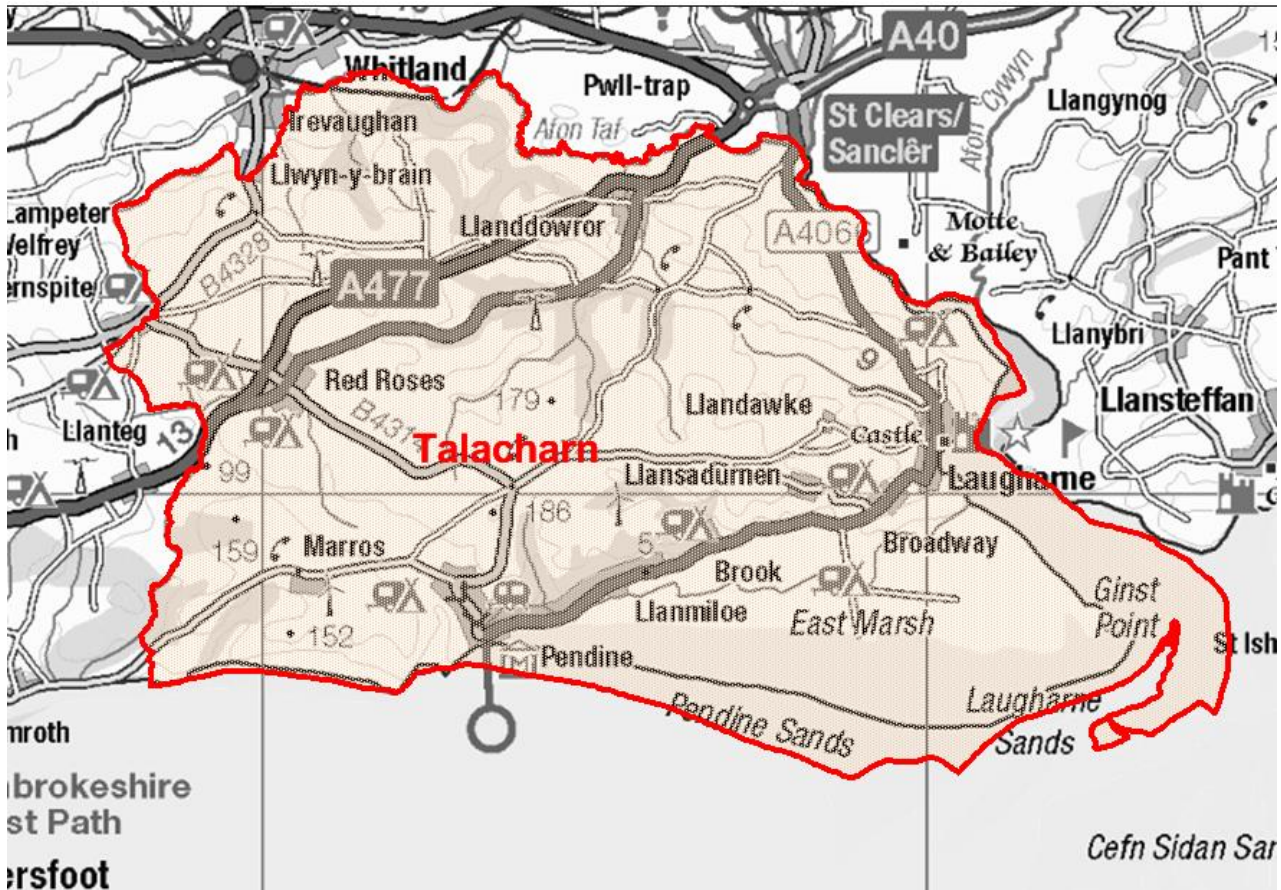
Tîm Polisi, Ymchwil a Gwybodaeth, Cyngor Sir Caerfyrddin, Mai 2021

Cynghorwyr (Pleidlais Etholiadol 2017: - Y garfan a bleidleisiodd = 51.79%): Jane Tremlett (Annibynnol).

Nifer etholwyr (Ebrill 2021): 2,154

Poblogaeth: 2,703 (Amcangyfrif Poblogaeth Canol Blwyddyn 2019, SYG)

Etholaeth Cynulliad Cenedlaethol Cymru a Senedd y DU: Gorllewin Sir Gaerfyrddin a Sir Benfro



© Hawlfraint y Goron a hawliau cronfa ddata 2017 Arolwg Ordnans 100023377
© Crown copyright and database rights 2017 Ordnance Survey 100023377

Location: Approximately 20km from Carmarthen Town

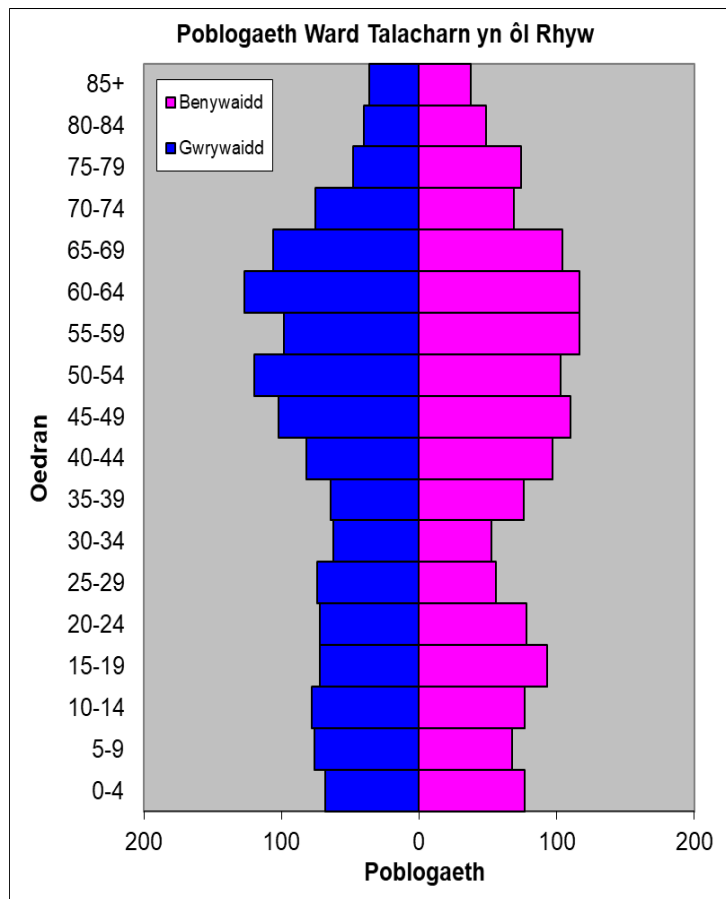
- ⇒ Arwynebedd: 114.20km²
- ⇒ Dwysedd Poblogaeth: 24 o bobl i bob km²
- ⇒ Newid yn y Boblogaeth: 2011-2019: -148 (-5.2%)

YSTADEGAU POBLOGAETH

Amcangyfrif Poblogaeth Canol Blwyddyn 2019

Strwythur Oedran	Poblogaeth Talacharn	% Talacharn	% Sir Gâr
Oed: 0-4	108	4.0	5.0
5-14	302	11.2	11.5
15-24	204	7.5	10.2
25-44	518	19.2	21.6
45-64	834	30.9	28.0
65-74	389	14.4	11.9
75+	348	12.9	11.9
Cyfanswm	2,703	100	100

Ffynhonnell: Adroddiad aggregated lower Super Output Area (LSOA) Small Area Population Estimates, 2019, Y Swyddfa Ystadegau Gwladol



- ⇒ Yn 34 ymhlith y wardiau gyda'r boblogaeth uchaf, ac yn 8 ymhlith y rhai â'r dwysedd isaf.
- ⇒ Y gyfran uchaf o bobl dros 45 oed.
- ⇒ Cyfran isel o siaradwyr Cymraeg o gymharu â chyfartaledd Sir Gâr.

Data o Gyfrifiad 2011

Poblogaeth: Ffeithiau Allweddol	Talacharn	% Talacharn	Sir Gâr
Pobl: a anwyd yng Nghymru	1922	67.4	76.0
A anwyd y tu allan i'r DU	69	2.5	4.1
Mewn grwpiau ethnig heblaw gwyn	34	1.1	1.9
Gyda salwch cyfyngus hirdymor	675	23.7	25.4
Heb gymwysterau (16-74 oed)	619	26.0	26.8
Gyda chymwysterau lefel uchel (16-74 oed)	557	23.4	23.9
Yn medru siarad Cymraeg	619	22.4	43.9

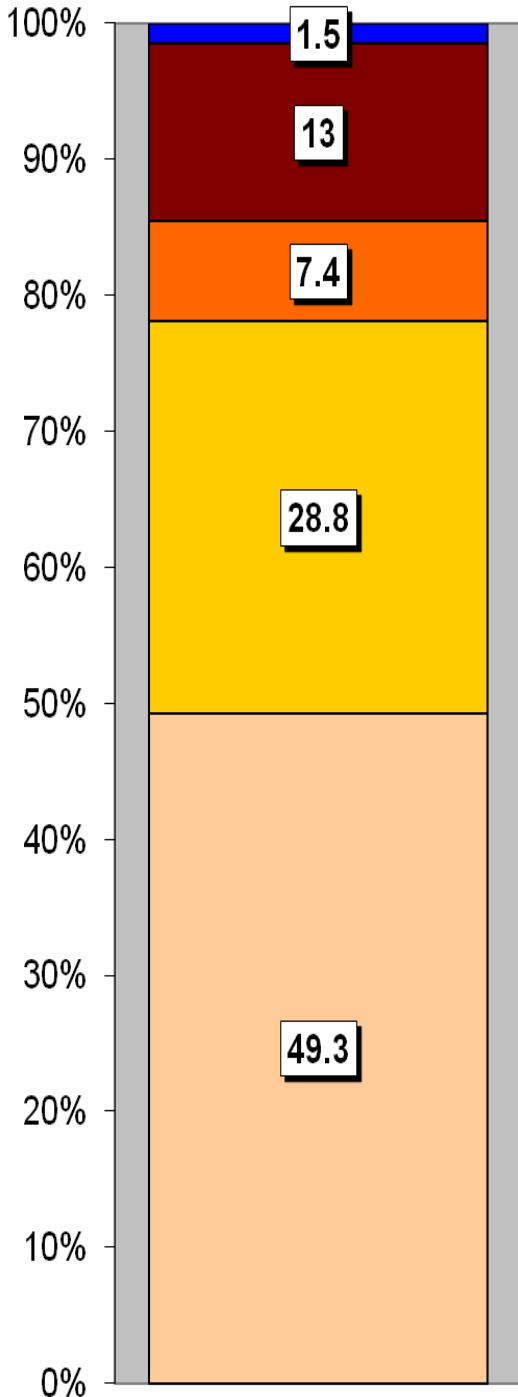
Cyfansoddiad Cartrefi	Talacharn	% Talacharn	Sir Gâr
Cyfanswm Cartrefi/ (Maint Cyfartalog Cartrefi)	1225	(2.3)	(2.3)
Math o gartref: un person: pensïynwr	169	13.8	14.8
Un person: arall	180	14.7	15.4
Un teulu: pob un yn bensiynwr	135	11.0	9.8
Un teulu: pâr priod	431	35.2	34.1
Un teulu: pâr yn cyd-fyw	111	9.0	8.7
Un teulu: un rhiant	116	9.4	11.3
Un teulu: arall	83	6.8	5.9

Ffynhonnell: Cyfrifiad 2011, Swyddfa Ystadegau Gwladol

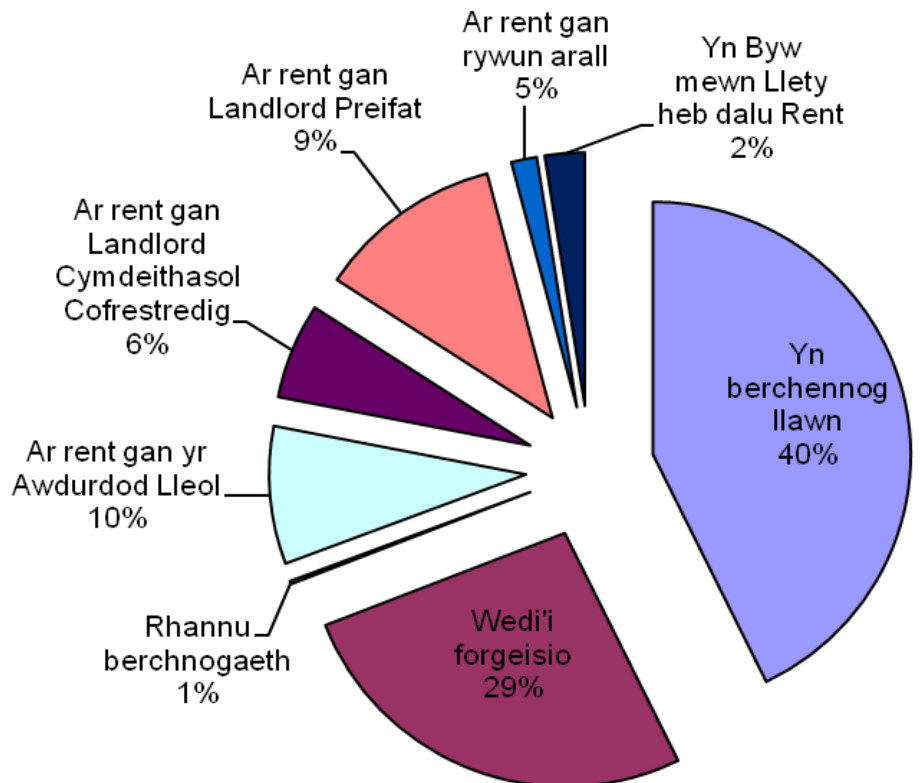
TAI

Tai ar wahân sydd yn yr ardal yn bennaf gyda chyfran uwch o dai pâr o gymharu â nifer y tai teras a fflatiau, maisonettes a rhandai. Mae'r ward yn cynnwys 108 tŷ sy'n eiddo i'r Awdurdod Lleol ac 75 sy'n eiddo i Gymdeithasau Tai.

Mathau o Lety



Math o Denantiaeth	%
Yn berchennog llawn	42.7
Wedi'i forgeisio	26.3
Rhan-berchnogaeth	0.2
Ar rent gan yr Awdurdod Lleol	8.8
Ar rent gan Landlord Cymdeithasol Cofrestredig	6.1
Ar rent gan Landlord Preifat	11.7
Ar rent gan rywun arall	1.6
Yn Byw mewn Llety heb dalu Rent	2.5



Mathau o Lety

Tŷ ar wahân
Tŷ pâr
Fflat, maisonette, rhandy
Tŷ Teras
Carafannau neu fath arall o lety symudol dros dro

NODWEDDION CYMDEITHASOL - ECONOMAIDD

- ⇒ Yr amcangyfrif o incwm canolrif cartrefi Talacharn, ar sail data 'PayCheck' CACI 2020 yw £29,785 yn 24 ymhlith yr uchaf (allan o'r 58 wardiau) yn Sir Gâr ac 5.4% yn uwch nag ganolrif Sir Gâr, sef £28,186.
- ⇒ Mae'r proffil cymdeithasol yn awgrymu bod lefel uwch na'r cyfartaledd o gyflogwyr bach a gweithwyr hunangyfrif (Lefel 4).

Proffil Cymdeithasol	Talacharn	%	% Sir Gâr
<i>Pob un 16-74 oed mewn cartrefi</i>	2098	100	100
1: Galwedigaethau Rheoli Uwch, Gweinyddol a Phroffesiynol	254	12.2	13.8
2: Galwedigaethau Rheoli Is, Gweinyddol a Phroffesiynol	388	18.5	19.9
3: Galwedigaethau Canolraddol	197	9.4	11.6
4: Cyflogwyr Bach a Gweithwyr Hunangyfrif	445	21.2	12.6
5: Galwedigaethau Goruchwylio Is a Thechnegol	171	8.2	7.6
6: Galwedigaethau Lled-arferol	314	15.0	16.7
7: Galwedigaethau Arferol	252	12.0	13.0
8: Erioed Wedi Gweithio a di-waith am Gyfnod Hir	78	3.7	4.9

Ffynhonnell: Cyfrifiad 2011, Swyddfa Ystadegau Gwladol

YR ECONOMI A'R FARCHNAD LAFUR

Statws Economaidd (pobl 16-74 oed)	Talacharn	% Talacharn	% Sir Gâr
Yn economaidd weithgar	1385	66.0	64.9
Cyflogeion: Rhan-amser	280	13.3	13.9
Cyflogeion: Amser llawn	598	28.5	33.7
Hunan-gyflogedig	392	18.7	11.0
Di-waith	71	3.4	3.7
Myfyriwr amser llawn	44	2.1	2.5
Yn economaidd anweithgar	713	34.0	35.1
Wedi ymddeol	378	18.0	18.1
Myfyriwr	86	4.1	4.5
Yn gofalu am y cartref/teulu	76	3.6	3.8
À salwch parhaus/yn anabl	123	5.9	6.8
Arall	50	2.4	1.9

Ffynhonnell: Cyfrifiad 2011, Swyddfa Ystadegau Gwladol

Pobl sy'n Hawlio Budd-daliadau	Talacharn	% Cyfradd	% Poblogaeth Weithiol Sir Gâr
Budd-dal diweithdra (JSA): - Mawrth 2021	8	0.5	0.6
Credyd Cyffredinol: Cyfanswm hawllyr – Chwefror 2021	188	12.3	11.3
Budd-daliadau Analluogrwydd (ESA/IB/SDA): - Awst 2020	111	7.2	7.9
Budd-daliadau sy'n gysylltieg ag anabledd: (PIP, DLA, AA) -Awst 2020	303	19.8	22.3
Credyd Pensiwn: (Poblogaeth 65+) – Awst 2020	91	12.3	13.0

Ffynhonnell: Yr Adran Gwaith a Phensiynau a'r Swyddfa Ystadegau Gwladol

Sylwer: Mae'r nifer y bobl sy'n hawlio budd-daliadau diweithdra yn cynnwys hawllyr Lwfans Ceisio Gwaith ynghyd â hawllyr Credyd cynhwysol (UC) sy'n gorffod chwilio am waith. ESA = Lwfans Cyflogaeth a Chymorth; IB/SDA = Budd-dal Analluogrwydd / Lwfans Anabledd Difrifol; PIP= Taliad Annibyniaeth Bersonol; DLA = Lwfans Byw i'r Anabl; AA = Lwfans Gweini. Amcangyfrif o'r cyfraddau a ddangosir fel % o'r boblogaeth rhwng 16 a 64 oed, ac eithrio budd-daliadau anabledd (pob person) a Chredyd Pensiwn (65+ oed). Mae Credyd Cynhwysol yn cymryd lle chwe budd-dal a chredyd treth sy'n seiliedig ar brawf modd (a elwir yn fudd-daliadau etifeddol): Lwfans Ceisio Gwaith yn seiliedig ar incwm; Lwfans Cyflogaeth a Chymorth yn berthnasol i incwm; Cymhorthdal Incwm; Credyd Treth Gwaith; Credyd Treth Plant; Budd-dal Tai. Mae rhagor o wybodaeth ystadegol am CC a budd-daliadau eraill ar gael.

MYNEGAI AMDDIFADEDD LLUOSOG CYMRU (WIMD)

Roedd WIMD 2019 yn seiliedig ar ddaearyddiaeth fanwl iawn yr Ardaloedd Cynnyrch Ehangach Haen Is (LSOAs). Mae WIMD 2019 yn cynnwys wyth maes, Incwm, Cyflogaeth, Iechyd, Addysg, Tai, Mynediad at Wasanaethau, yr Amgylchedd Ffisegol a Diogelwch Cymunedol, ac mae'n cael ei gyhoeddi ar lefel Ardal Gynnyrch Ehangach Haen Is, ac mae 112 ohonynt yn Sir Gâr. Roedd WIMD 2019 yn seiliedig ar ddaearyddiaeth fanwl iawn yr Ardaloedd Cynnyrch Ehangach Haen Is (LSOAs). O dan WIMD Safle 1 yw'r mwyaf amddifad ac mae **Talacharn 1** yn safle 34 o blith yr 112 LSOAs yn Sir Gâr ac yn 641 yng Nghymru o 1909 LSOAs, mae **Talacharn 2** yn safle 52 yn Sir Gâr ac yn 1881 yng Nghymru.

Y lefel uchaf o amddifadedd yn **Nhalacharn 1** yw'r maes Tai gan ei fod yn safle 7 yn Sir Gâr ac yn 110 yng Nghymru am y maes hwn. Hefyd yn **Nhalacharn 2** y lefel uchaf o amddifadedd yw'r maes Tai gan ei fod yn safle 17 yn Sir Gâr ac yn 238 yng Nghymru am y maes hwn.

Talacharn 1 – Pentywyn, Llanddowror Talacharn 2 – Talycharn

LSOA	Mynegai Cyffredinol		Incwm		Cyflogaeth		Iechyd		Addysg		Mynediad at Wasanaethau		Diogelwch Cymunedol		Yr Amgylchedd Ffisegol		Tai	
Talacharn 1	641	34	944	53	936	63	913	49	1097	72	44	9	1492	77	838	48	110	7
Talacharn 2	881	52	1110	70	921	60	1343	84	1256	85	208	29	1359	63	338	19	238	17

Ffynhonnell: Mynegai Amddifadedd Lluosog Cymru 2019 Llywodraeth Cymru.

Noder: Trefnir yr LSOAs o **1-112** (Sir Gâr), **1-1909** (Cymru).

TROSEDDU

Talacharn	Grŵp Troseddau												Cyfanswm Blynyddol
	Blwyddyn Ariannol (1af Ebrill i 31 Mawrth)	Llog a niwed troseddol	Byrgeriaeth – Busnes a Chymuned	Byrgeriaeth – Cartref	Troseddau Cyffuriau	Troseddau amrywiol yn erbyn Cymdeithas	Meddiant Arfau	Troseddau Trefn Gyhoeddus	Liadrad	Troseddau Rhywiol	Dwyn	Troseddau Ceir	
2020/2021	15	1	0	3	2	1	11	0	3	4	0	36	76

Ffynhonnell: Pencadlys Heddlu Dyfed Powys, Llangynnwr.

Am Wybodaeth Bellach Cysylltwch â:

Lesley Rees, Swyddog Polisi, Ymchwil a Gwybodaeth

01267 224462

llrees@sirgar.gov.uk