

Cadw perfformwyr ifanc yn ddiogel

Canllawiau ar Reoliadau Plant
(Perfformiadau a Gweithgareddau)
(Cymru) 2015



Llywodraeth Cymru
Welsh Government

www.gov.wales



Crynodeb i bobl ifanc

Helô

Actio
mewn
ffilm

Theatr
ysgol

Chwaraeon

Cerddorfa

Drama
teledu

Canu

Dawnsio

Sioeau
talent



Modelu

Mae'r rhain yn gallu bod yn hwyl ac maen nhw'n rhan bwysig o fywyd yng Nghymru.

Mae Llywodraeth Cymru eisiau i blant fwynhau'r cyfleoedd yma cymaint â phosibl.

Maen nhw'n gallu helpu plant i ennill sgiliau, magu hyder, cynyddu hunan-barch a hyd yn oed eu helpu nhw i gael gyrfa.

Mae yna rai plant sy'n derbyn tâl, ac mae yna rai eraill sydd ddim yn derbyn tâl. Ond rydyn ni eisiau gwneud yn siŵr eu bod nhw i gyd yn ddiogel.

Mae yna gyfraith newydd:
Rheoliadau Plant (Perfformiadau
a Gweithgareddau) (Cymru) 2015.

Dyma ein canllawiau (cyfres o
gampau) newydd i helpu pawb i
ddeall beth y mae'n rhaid iddyn
nhw ei wneud oherwydd y
gyfraith newydd.



Pwy sydd angen y canllawiau yma?

Maen nhw ar gyfer:

- unrhyw un sy'n trefnu perfformiad proffesiynol neu amatur sy'n cynnwys plant
- asiantau a chwmnïau theatr
- pobl sy'n gweithio gyda phlant mewn gweithgareddau chwaraeon am dâl a modelu am dâl
- rhieni a gofalwyr
- hebryngwyr
- awdurdodau lleol
- ysgolion a cholegau.

i **Perfformiadau proffesiynol** – mae pobl yn cael eu talu.

Perfformiad amatur – dydy pobl ddim yn cael eu talu.

Hebryngwyr – rhywun sydd yno, pan nad yw'r rhieni yn gallu bod yno, i ofalu am blant sy'n perfformio.

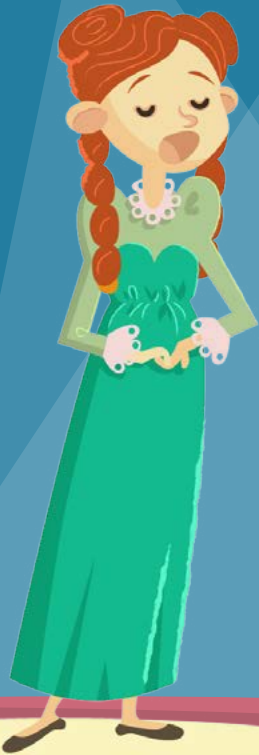
Mae'r canllawiau yma'n helpu i gadw plant sy'n byw yng Nghymru a phlant sy'n dod i berfformio yng Nghymru'n ddiogel.



A oes angen trwydded arnoch chi?

Mae trwydded yn gallu bod ar gyfer un perfformiad neu gwmpasu cyfres o berfformiadau dros amser.

i Mae bod heb drwydded pan mae angen un ar blentyn yn torri'r gyfraith.



Addysg ac ysgol

Mae addysg yn bwysig.

Os yw'r perfformiad yn digwydd yn ystod amser ysgol yna nid yw awdurdodau lleol fel rheol yn gallu rhoi trwydded nes eu bod nhw wedi derbyn llythyr caniatâd oddi wrth brifathro'r plentyn.

Mae'n rhaid i'r llythyr yma roi caniatâd i blant:

- fod yn absennol ar y dyddiadau sydd wedi'u gosod ar gyfer y perfformiad neu'r digwyddiad, neu
- ddweud eu bod nhw'n gallu cymryd rhan a methu'r ysgol yn ôl y galw, ac na fydd hyn yn effeithio ar eu dysgu.

Os nad oes caniatâd, yna 'absenoldeb heb awdurdod' yw hwn.

Os nad yw yn ystod amser ysgol, yna nid oes angen unrhyw lythyr. Ond gall y prifathro ofyn am gael siarad â rhieni os yw'n dechrau effeithio ar ddysgu.

Os bydd plant yn methu llawer o amser ysgol yna mae'n rhaid i drwydded yr awdurdod lleol fanylu ar sut a lle y byddan nhw'n cael addysg.

Amser egwyl

Hyd yn oed os nad oes angen trwydded, mae'n rhaid i bob plentyn gael egwyliau.

Egwyliau

- Egwyliau bwyd – o leiaf 45 munud
- Egwyliau eraill – o leiaf 15 munud

Rhwng perfformiadau

- Perfformiadau sy'n para mwy nag 1 awr – o leiaf 90 munud
- Perfformiadau sy'n para llai nag 1 awr – o leiaf 45 munud
- Egwyliau dros nos – o leiaf 12 awr

Felly os yw perfformiad yn dod i ben am 23:00 nos Wener, rhaid cael egwyl tan o leiaf 11:00 ddydd Sadwrn.

Nid yw amser sy'n cael ei dreulio'n coluro, yn gwisgo gwisgoedd, yn gwneud ymarferion paratoi neu rihyrsals yn cyfrif fel egwyliau.



Rheolau sydd wedi'u cynnwys mewn trwydded

Fe fydd y drwydded yn manylu ar reolau ac amodau i wneud yn siŵr bod plant:

- yn ddigon iach a ffit i gymryd rhan
- â rhywun yn gofalu amdany'n nhw
- yn gallu cael addysg.

Rheolau ynglŷn ag amser

Fe ddylai trefnwyr ganiatáu ar gyfer amser teithio wrth osod yr amserlen ar gyfer y diwrnod.



Mae'n bwysig bod pawb yn deall faint o amser y mae plant yn gallu gweithio.

Oedran	Cyfanswm yr amser y maen nhw'n gallu bod yn lleoliad y perfformiad	Nid yw sesiynau'n gallu bod yn hirach na:	Cyfanswm yr amser perfformio neu ymarfer mewn diwrnod:	Amseroedd dechrau a gorffen
O enedigaeth i 5 oed	5 awr	30 munud	2 awr	Dechrau 7:00 Gorffen 22:00
O 5 i 9 oed	8 awr	2 awr 30 munud	3 awr	Dechrau 7:00 Gorffen 22:00
O 9 i 16 oed	9 awr 30 munud	2 awr 30 munud	5 awr	Dechrau 7:00 Gorffen 22:00

Hebryngwyr

Yr unig beth y mae'r hebryngwr yno i'w wneud yw gofalu am y plentyn.

Mae'n rhaid i'r awdurdod lleol gymeradwyo pob hebryngwr a gwneud yn siŵr eu bod nhw wedi cael yr holl hyfforddiant sydd ei angen arnyn nhw.

Dylai hebryngwyr:

- chwarae rhan a chodi eu llais ynglŷn ag unrhyw beth sy'n achosi pryder iddyn nhw
- gwneud yn siŵr nad yw plentyn yn perfformio os nad yw'n teimlo'n dda
- gwneud yn siŵr bod plant yn cael yr egwylliau iawn
- gwneud yn siŵr nad yw plant yn cael eu cadw ar eu pennau eu hunain gydag oedolion eraill (heblaw am eu rhiant neu eu hathro)
- gwarchod y plentyn rhag cael ei orfodi i wneud rhywbeth nad yw eisiau ei wneud
- bod â rhestr cysylltiadau, gyda'r holl wybodaeth sydd ei hangen arnyn nhw.

Gallan nhw hefyd:

- weld copi o sgriptiau i wneud yn siŵr eu bod nhw'n addas i oedran y plentyn
- penderfynu a yw plentyn yn cael gweithio'n hwyr ac yna rhoi gwybod i'r awdurdod lleol.



Yn gwneud cais am drwydded?

Gwnewch gais i'r awdurdod lleol y mae'r plentyn yn byw ynddo. Ond os yw plentyn yn byw y tu allan i'r DU yna gwnewch gais i'r awdurdod lleol y mae'r perfformiad ynddo.

i I gael trwydded i berfformio y tu allan i'r DU, mae angen i sefydliadau wneud cais i ynad.

Cyflwynwch eich cais o leiaf 21 diwrnod cyn y perfformiad.

Fe fydd angen ichi gynnwys:

- gwybodaeth am y plentyn
- gwybodaeth am y perfformiad neu'r gweithgaredd
- asesiad risg i ddangos y trefniadau sydd gennych chi i ofalu am y plentyn.

Rhaid i riant a'r person sy'n gwneud cais lofnodi'r ffurflen gais.

Sut mae'r cais yn gweithio

Bydd yr awdurdod lleol yn gwirio'r holl wybodaeth. Yna, gallan nhw ofyn:

- am archwiliad ac adroddiad meddygol ar y plentyn
- am gael siarad â'r athro preifat, y plentyn, rhiant/rhieni'r plentyn, yr ymgeisydd a'r hebryngwr.

Mae'n rhaid i'r awdurdod lleol sy'n rhoi'r drwydded wirio:

- unrhyw le y mae plant yn aros os nad ydyn nhw'n aros adref.
- y lle y mae plant yn perfformio, yn ymarfer neu'n cymryd rhan mewn gweithgaredd ynddo.

Mae awdurdod lleol yn gallu gwrthod rhoi trwydded ond fe fyddan nhw'n esbonio pam eu bod nhw wedi gwrthod.



Ar ôl ichi gael trwydded

Mae'n rhaid cadw'r holl wybodaeth a dogfennau ynglŷn â'r drwydded am chwe mis. Mae awdurdodau lleol a'r heddlu'n gallu gofyn am gael gweld y rhain unrhyw amser.

Mae'n rhaid ichi gael cofnodion o ba ddiwrnodau a pha mor hir yr oedd plant:

- yn y lleoliad perfformio neu ymarfer
- yn perfformio neu'n ymarfer
- yn cymryd egwylliau
- yn gwneud addysg
- yn perfformio yn y nos.

Mae'n rhaid ichi hefyd gofnodi:

- amseroedd dechrau a gorffen ar gyfer pob diwrnod
- unrhyw anafiadau a chlefydau
- dyddiadau unrhyw seibiannau mewn perfformiadau
- yr holl arian y mae'r plentyn wedi'i ennill, boed wedi'i dalu i'r plentyn neu i rywun arall.

Mae gan awdurdodau lleol y grym i wirio a yw'r plant yn hapus, yn ffit, â rhywun yn gofalu amdany'n nhw, yn cael addysg ac ddim yn cael eu gorweithio.

Diolch

Os ydych chi eisiau gwybod mwy am y canllawiau hyn, ewch i'r canllawiau llawn yma:

<http://gov.wales/topics/educationandskills/publications/guidance/keeping-young-performers-safe>

