

## WARD Y BETWS: PROFFIL O'R ARDAL ETHOLIADOL

Tîm Polisi, Ymchwil a Gwybodaeth, Cyngor Sir Caerfyrddin, Mai 2017

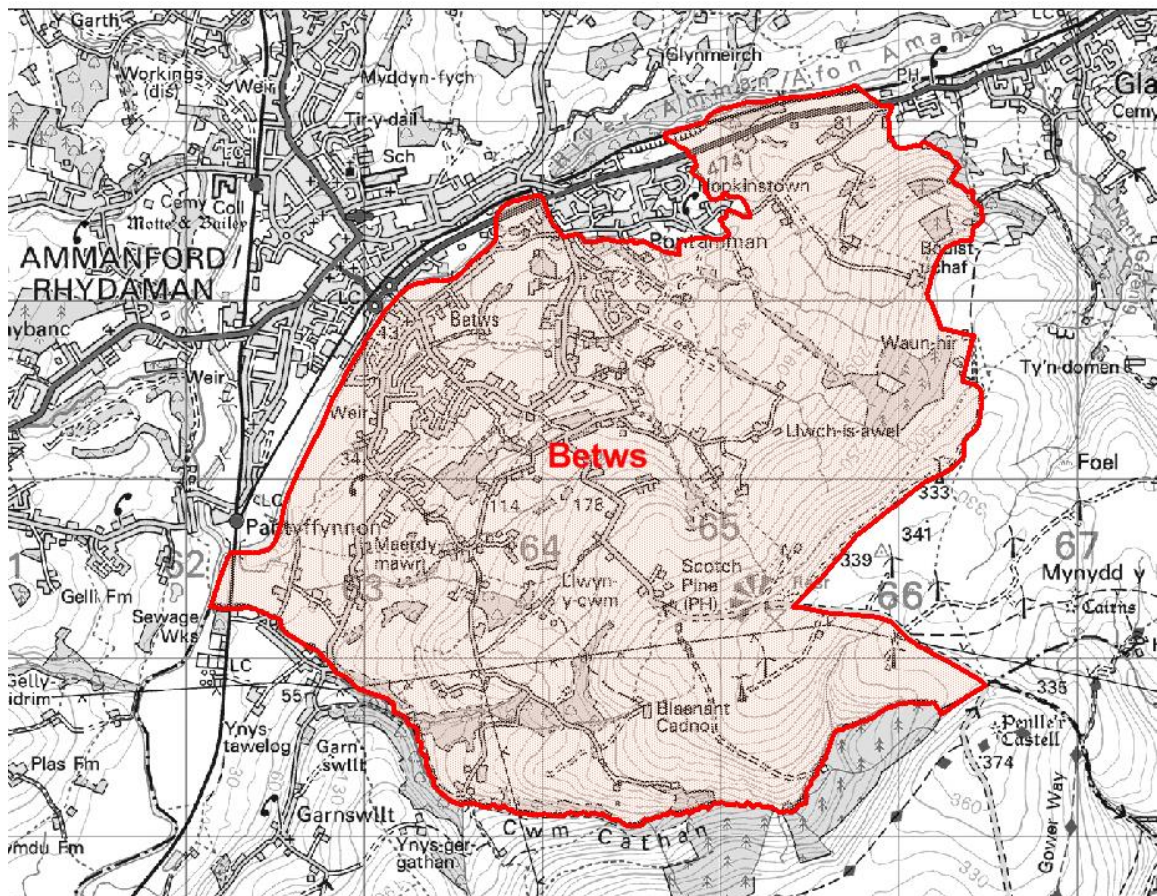
**Cynghorwyr (Pleidlais Etholiadol 2017):** Betsan Jones (Plaid Cymru). Y garfan a bleidleisiodd = 43.73%

**Nifer etholwyr (Rhagfyr 2016):** 1,786

**Poblogaeth:** 2,324 (Amcangyfrif Poblogaeth Canol Blwyddyn 2015, SYG)

**Etholaeth Cynulliad Cenedlaethol Cymru a Senedd y DU:** Dwyrain Sir Gaerfyrddin a Dinefwr

**Cyfleusterau sy'n eiddo i'r Cyngor :** Ysgol Gynradd Betws, Maes Chwarae Heol Maesquarre, Parc Betws, Safle Picnic Mynydd Betws



© Hawlfraint y Goron a hawliau cronfa ddata 2017 Arolwg Ordnans 100023377  
© Crown copyright and database rights 2017 Ordnance Survey 100023377

### **Lleoliad: Tua 34km o Dref Caerfyrddin**

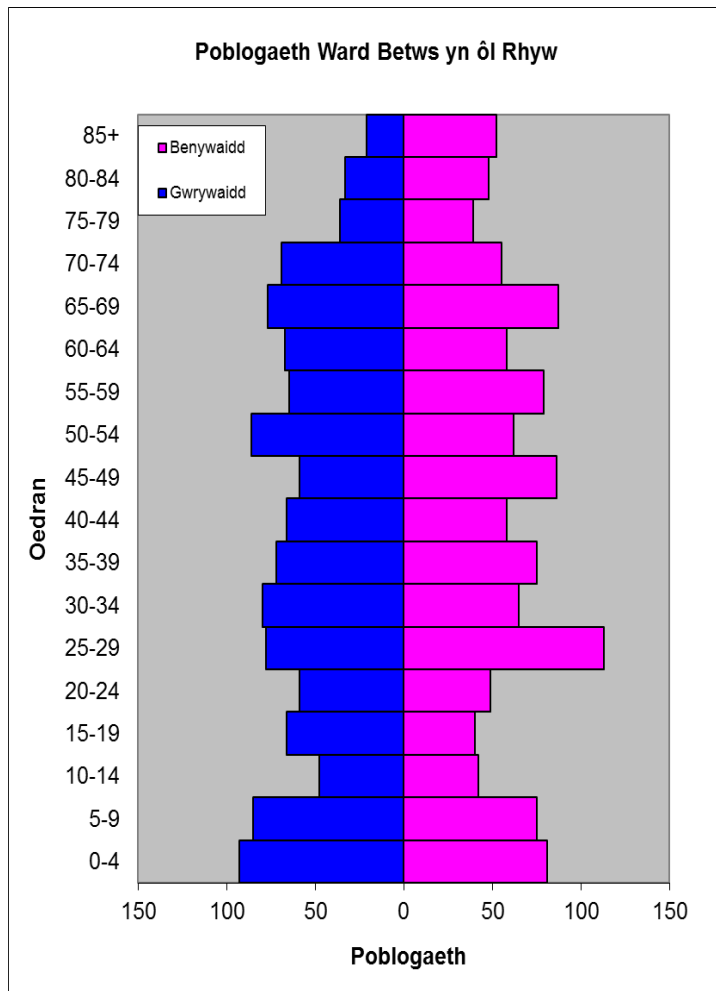
- ⇒ Arwynebedd: 11.12 km<sup>2</sup>
- ⇒ Dwysedd Poblogaeth: 209 o bobl i bob km<sup>2</sup>
- ⇒ Newid yn y Boblogaeth: 2001-2015 +500 (+27.4%)
- ⇒ Prif Gyflogwyr: Cyngor Sir Caerfyrddin (ysgolion a Hamdden)

## YSTADEGAU POBLOGAETH

### Amcangyfrifon Poblogaeth Canol Blwyddyn 2015

Strwythur Oedran	Poblogaeth Y Betws	% Y Betws	% Sir Gâr
Oed: 0-4	174	7.5	5.4
5-14	250	10.7	11.2
15-24	214	9.2	11.2
25-44	607	26.1	21.7
45-64	562	24.2	27.8
65-74	288	12.4	12.7
75+	229	9.9	10.0
<b>Cyfanswm</b>	<b>2,324</b>	<b>100</b>	<b>100</b>

Ffynhonnell: Adroddiad aggregated lower Super Output Area (LSOA) Small Area Population Estimates, 2015, Y Swyddfa Ystadegau Gwladol



- ⇒ Yn 16<sup>eg</sup> ymhlith y wardiau gyda'r boblogaeth isaf yn Sir Gâr, ac yn 25 ymhlith y rhai â'r dwysedd uchaf.
- ⇒ Y gyfran uchaf o bobl o dan 45 oed
- ⇒ Cyfran uchel o bobl heb efo gymwysterau lefel uchel
- ⇒ Cyfran uchel o siaradwyr Cymraeg

## Data o Gyfrifiad 2011

Poblogaeth: Ffeithiau Allweddol	Y Betws	% Y Betws	Sir Gâr
<b>Pobl:</b> a anwyd yng Nghymru	1746	80.3	76.0
A anwyd y tu allan i'r DU	105	4.0	4.1
Mewn grwpiau ethnig heblaw gwyn	22	0.8	1.9
Gyda salwch cyfyngus hirdymor	491	22.5	25.4
Heb gymwysterau (16-74 oed)	455	26.1	26.8
Gyda chymwysterau lefel uchel (16-74 oed)	453	26.0	23.9
Yn medru siarad Cymraeg	1109	53.4	43.9

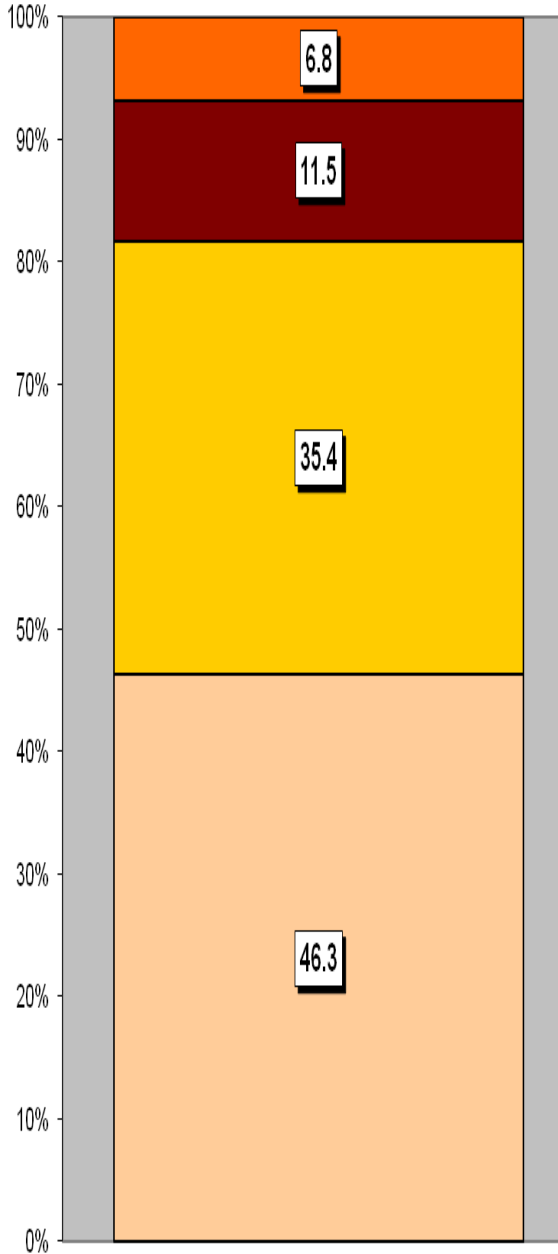
Cyfansoddiad Cartrefi	Y Betws	% Y Betws	Sir Gâr
<b>Cyfanswm Cartrefi/</b> (Maint Cyfartalog Cartrefi)	739	(2.4)	(2.3)
Math o gartref: un person: pensïynwr	104	11.6	14.8
Un person: arall	138	15.4	15.4
Un teulu: pob un yn bensiynwr	96	10.7	9.8
Un teulu: pâr priod	314	35.1	34.1
Un teulu: pâr yn cyd-fyw	93	10.3	8.7
Un teulu: un rhiant	110	12.3	11.3
Un teulu: arall	41	4.5	5.9

Ffynhonnell: Cyfrifiad 2011, Swyddfa Ystadegau Gwladol

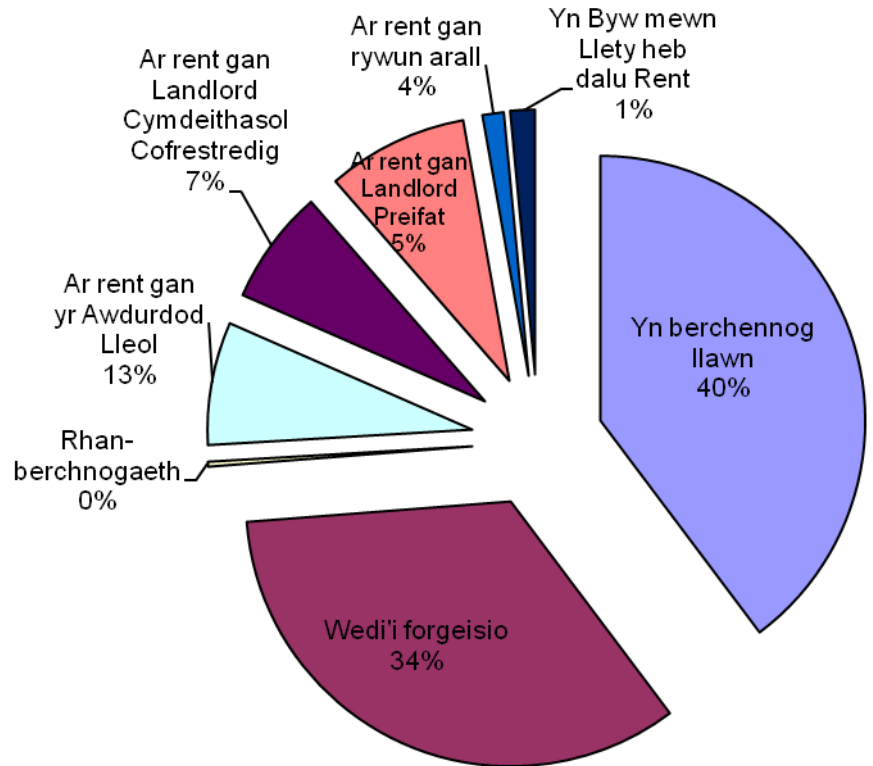
## TAI

Tai ar wahân yw'r rhan fwyaf o'r tai yn yr ardal, ond mae yno bron gymaint o dai pâr hefyd. Mae cyfran is o dai teras, gyda'r gyfran isaf yn y grŵp fflatiau, maisonettes neu randai. Mae'r ward yn cynnwys 67 tŷ sy'n eiddo i'r Awdurdod Lleol ac 63 sy'n eiddo i Gymdeithasau Tai.

### Mathau o Lety



Math o Denantiaeth	%
Yn berchennog llawn	39.7
Wedi'i forgeisio	34.0
Rhan-berchnogaeth	0.3
Ar rent gan yr Awdurdod Lleol	7.5
Ar rent gan Landlord Cymdeithasol Cofrestredig	7.0
Ar rent gan Landlord Preifat	8.6
Ar rent gan rywun arall	1.3
Yn Byw mewn Llety heb dalu Rent	1.5



### Mathau o Lety

- Tŷ ar wahân
- Tŷ pâr
- Fflat, maisonette, rhandy
- Tŷ Teras
- Carafannau neu fath arall o lety symudol dros dro

## NODWEDDION CYMDEITHASOL - ECONOMAIDD

- ⇒ Yr amcangyfrif o incwm canolrif cartrefi Betws, ar sail data 'PayCheck' CACI 2016 yw £26,048. Mae'r ward yn 18 uchaf (allan o'r 58 wardiau) yn Sir Gâr ac 8.5% yn uwch nag canolrif Sir Gâr, sef £23,825
- ⇒ Mae'r proffil cymdeithasol yn awgrymu bod lefel uwch na'r cyfartaledd o bobl sydd erioed wedi gweithio a di-waith am gyfnod hir (Lefel 8) a lefel uchel na'r cyfartaledd o bobl mewn swyddi galwedigaethau rheoli-is, gweinyddol a Phroffesiynol (Lefel 2).

Proffil Cymdeithasol	Betws	%	% Sir Gâr
<i>Pob un 16-74 oed mewn cartrefi</i>	1524		
<b>1:</b> Galwedigaethau Rheoli Uwch, Gweinyddol a Phroffesiynol	194	12.7	13.8
<b>2:</b> Galwedigaethau Rheoli Is, Gweinyddol a Phroffesiynol	378	24.8	19.9
<b>3:</b> Galwedigaethau Canolraddol	208	13.6	11.6
<b>4:</b> Cyflogwyr Bach a Gweithwyr Hunangyfrif	128	8.4	12.6
<b>5:</b> Galwedigaethau Goruchwyllo Is a Thechnegol	125	8.2	7.6
<b>6:</b> Galwedigaethau Lled-arferol	232	15.2	16.7
<b>7:</b> Galwedigaethau Arferol	191	12.5	13.0
<b>8:</b> Erioed Wedi Gweithio a di-waith am Gyfnod Hir	82	5.4	4.9

Ffynhonnell: Cyfrifiad 2011, Swyddfa Ystadegau Gwladol

## YR ECONOMI A'R FARCHNAD LAFUR

Pobl sy'n Hawlio Budd-daliadau	Y Betws	Cyfradd %	% Poblogaeth Weithiol Sir Gâr
Budd-dal diweithdra (JSA): Mawrth 2017	17	1.2	1.4
Budd-daliadau Analluogrwydd (ESA/IB/SDA): Awst 2016	105	7.7	8.9
Cymhorthdal Incwm: Awst 2016	20	1.5	1.8
Lwfans Byw i'r Anabl: Awst 2016	120	8.8	9.6
Credyd Pensiwn: Awst 2016 (Poblogaeth 65+)	85	16.4	17.1
Pobl sy'n hawlio Pensiwn Gwladol: Awst 2016	520	-	-

Ffynhonnell: System weinyddol y Ganolfan Byd Gwaith, yr Adran Gwaith a Phensiynau

Statws Economaidd (pobl 16-74 oed)	Y Betws	% Y Betws	% Sir Gâr
<b>Yn economaidd weithgar</b>	1004	65.8	64.9
Cyflogeion: Rhan-amser	189	12.4	13.9
Cyflogeion: Amser llawn	619	40.6	33.7
Hunan-gyflogedig	112	7.3	11.0
Di-waith	62	4.1	3.7
Myfyriwr amser llawn	22	4.4	2.5
<b>Yn economaidd anweithgar</b>	520	34.1	35.1
Wedi ymddeol	268	17.6	18.1
Myfyriwr	63	4.1	4.5
Yn gofalu am y cartref/teulu	77	5.1	3.8
À salwch parhaus/yn anabl	90	5.9	6.8
Arall	22	1.4	1.9

Ffynhonnell: Cyfrifiad 2011, Swyddfa Ystadegau Gwladol

## MYNEGAI AMDDIFADEDD LLUOSOG CYMRU (WIMD)

Roedd WIMD 2014 yn seiliedig ar ddaearyddiaeth fanwl iawn yr Ardaloedd Cynnyrch Ehangach Haen Is (LSOAs). Mae WIMD 2014 yn cynnwys wyth maes, Incwm, Cyflogaeth, Iechyd, Addysg, Tai, Mynediad at Wasanaethau, yr Amgylchedd Ffisegol a Diogelwch Cymunedol, ac mae'n cael ei gyhoeddi ar lefel Ardal Gynnyrch Ehangach Haen Is, ac mae 112 ohonynt yn Sir Gâr. Roedd WIMD 2014 yn seiliedig ar ddaearyddiaeth fanwl iawn yr Ardaloedd Cynnyrch Ehangach Haen Is (LSOAs). O dan WIMD Safle 1 yw'r mwyaf amddifad ac mae **Betws** yn safle 49 o blith yr 112 LSOAs yn Sir Gâr ac yn 849 yng Nghymru o 1909 LSOAs.

Y lefel uchaf o amddifadedd yn **Fetws** yw'r maes Mynediad at Wasanaethau gan ei fod yn safle 37 yn Sir Gâr ac yn 305 yng Nghymru am y maes hwn.

LSOA	Mynegai Cyffredinol		Incwm		Cyflogaeth		Iechyd		Addysg		Mynediad at Wasanaethau		Diogelwch Cymunedol		Yr Amgylchedd Ffisegol		Tai	
	Betws	849	49	922	52	923	55	761	44	862	42	305	37	1247	51	700	40	1309

Ffynhonnell: Mynegai Amddifadedd Lluosog Cymru 2014 (wedi ddiweddaru Awst 2016), Llywodraeth Cymru.

Noder: Trefnir yr LSOAs o 1-112 (Sir Gâr), 1-1909 (Cymru).

## TROSEDDU

Y Betws	Grŵp Troseddau												Cyfanswm Blynnyddol	
	Llog a niwed troseddol	Byrgleriaeth – Business & Community	Byrgleriaeth – Residential	Troseddau Cyffuriau	Troseddau amrywiol yn erbyn Cymdeithas	Meddiant Arfau	Troseddau Trefn Gyhoeddus	Lladrad	Troseddau Rhywiol	Dwyn	Troseddau Ceir	Trais yn erbyn person		
<b>Blwyddyn Ariannol (1af Ebrill i 31 Mawrth)</b>														
<b>2016/2017</b>	10	3	2	13	0	0	2	0	1	7	4	13	<b>55</b>	

Ffynhonnell: Pencadlys Heddlu Dyfed Powys, Llangynnwr.

### Am Wybodaeth Bellach Cysylltwch â:

Lesley Rees, Swyddog Polisi, Ymchwil a Gwybodaeth  
01267 224462  
llrees@sirgar.gov.uk