

## WARD Y BYNEA: PROFFIL O'R ARDAL ETHOLIADOL

Tîm Polisi, Ymchwil a Gwybodaeth, Cyngor Sir Caerfyrddin, Mai 2017

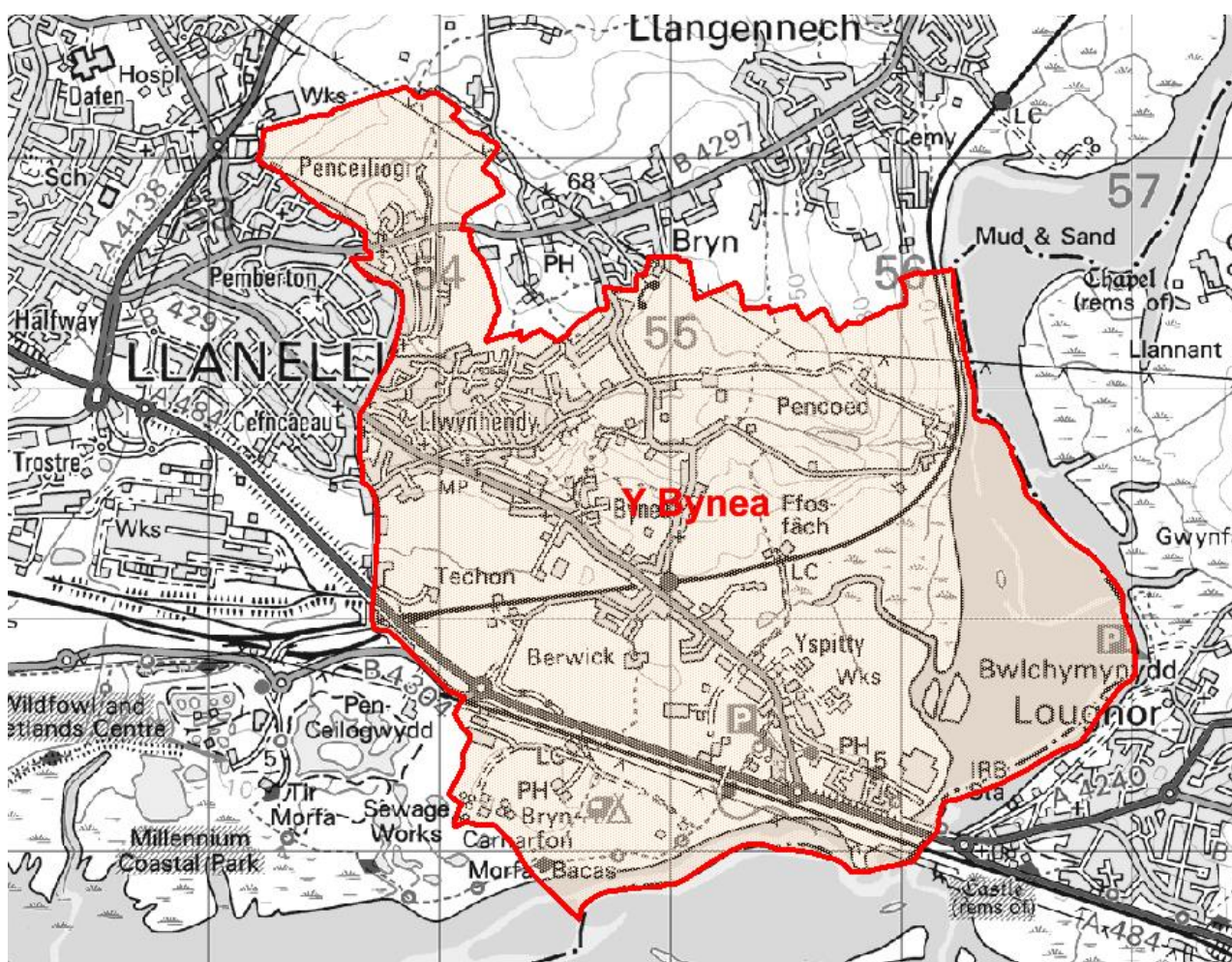
**Cynghorwyr (Pleidlais Etholiadol 2017):** Derek Michael Cundy (Llafur), Y garfan a bleidleisiodd = 38.34%

**Nifer etholwyr (Rhagfyr 2016):** 3,081

**Poblogaeth:** 4,267 (Amcangyfrif Poblogaeth Canol Blwyddyn 2015, SYG)

**Etholaeth Cynulliad Cenedlaethol Cymru a Senedd y DU:** Llanelli

**Cyfleusterau sy'n eiddo i'r Cyngor:** Cartref Gofal a Chanolfan Dydd Llys-Y-Bryn, Ysgol Gynradd Y Bynea, Parc Trallwm, Maes Chwarae Bryn Isaf, Neuadd Efengyl Amanwy, Safle Carafannau Pen-Y-Bryn, Ardal Chwarae Heol Berwick.



© Hawlfraint y Goron a hawliau cronfa ddata 2017 Arolwg Ordnans 100023377

© Crown copyright and database rights 2017 Ordnance Survey 100023377

### Lleoliad: Tua 35.6 km o Dref Caerfyrddin

⇒ Arwynebedd: 7.20km<sup>2</sup>

⇒ Dwysedd Poblogaeth: 593 o bobl i bob km<sup>2</sup>

⇒ Newid yn y Boblogaeth: 2001-2015 +1,165 (+37.6%)

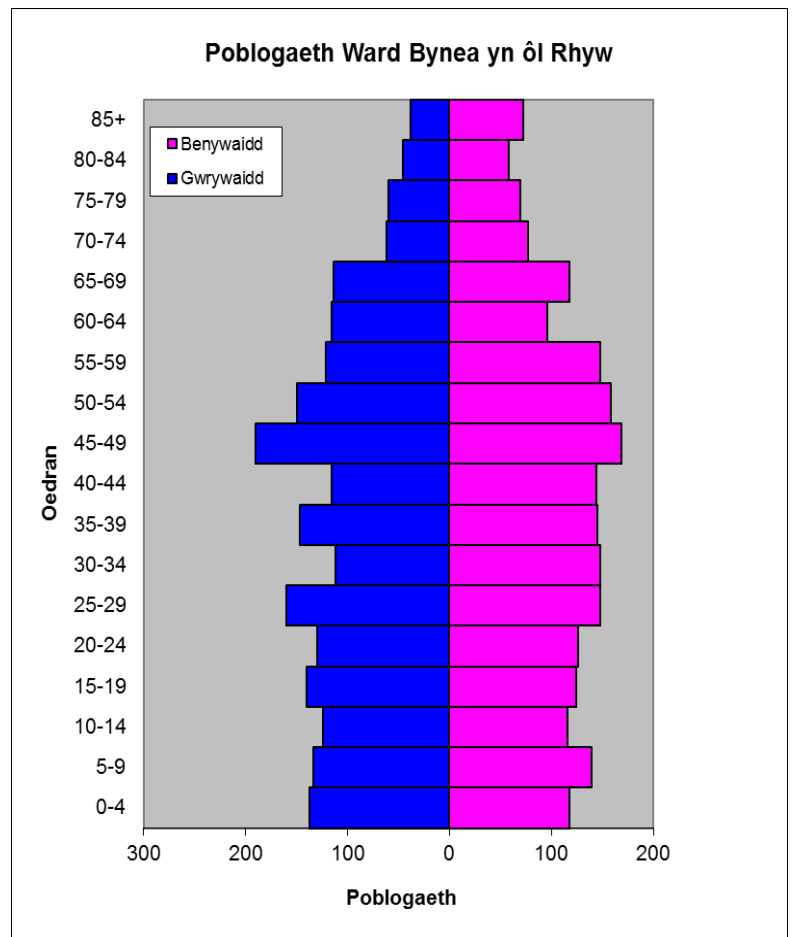
⇒ Prif Gyflogwyr: Cyngor Sir Caerfyrddin (ysgolion a Hamdden)

## YSTADEGAU POBLOGAETH

### Amcangyfrif Poblogaeth Canol Blwyddyn 2015

Strwythur Oedran	Poblogaeth Y Bynea	% Y Bynea	% Sir Gâr
Oed: 0-4	255	6.0	5.4
5-14	512	12.0	11.2
15-24	520	12.2	11.2
25-44	1119	26.2	21.7
45-64	1146	26.9	27.8
65-74	371	8.7	12.7
75+	344	8.1	10.0
<b>Cyfanswm</b>	<b>4,267</b>	<b>100</b>	<b>100</b>

Ffynhonnell: Adroddiad aggregated lower Super Output Area (LSOA) Small Area Population Estimates, 2015, Y Swyddfa Ystadegau Gwladol



- ⇒ Yn 10<sup>fed</sup> ymhlith y wardiau gyda'r boblogaeth uchaf yn Sir Gâr, ac yn 13 ymhlith y rhai â'r dwysedd uchaf.
- ⇒ Y gyfran uchaf o bobl rhwng 45-64 oed, a'r gyfran rhwng 25-44 oed dros 4% yn uwch nag chyfartaledd Sir Gâr.
- ⇒ Nifer o bobl heb gymwysterau braidd yn is nag chyfartaledd Sir Gâr.
- ⇒ Nifer isel o siaradwyr Cymraeg

### Data o Gyfrifiad 2011

Poblogaeth: Ffeithiau Allweddol	Y Bynea	% Y Bynea	Sir Gâr
<b>Pobl:</b> a anwyd yng Nghymru	3568	84.8	76.0
A anwyd y tu allan i'r DU	161	3.8	4.1
Mewn grwpiau ethnig heblaw gwyn	93	2.2	1.9
Gyda salwch cyfyngus hirdymor	974	23.1	25.4
Heb gymwysterau (16-74 oed)	858	25.6	26.8
Gyda chymwysterau lefel uchel (16-74 oed)	792	23.6	23.9
Yn medru siarad Cymraeg	1247	31.0	43.9

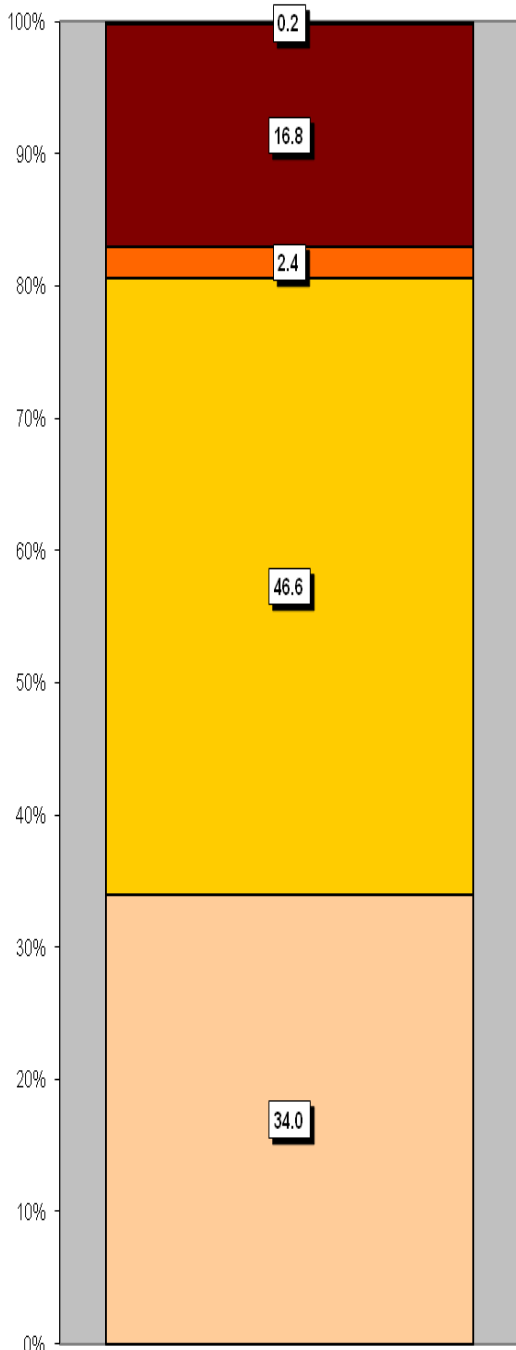
Cyfansoddiad Cartrefi	Bynea	Bynea %	Sir Gâr
<b>Cyfanswm Cartrefi/</b> (Maint Cyfartalog Cartrefi)	1705	(2.4)	(2.3)
Math o gartref: un person: pensïynwr	194	11.4	14.8
Un person: arall	240	14.1	15.4
Un teulu: pob un yn bensiynwr	129	7.6	9.8
Un teulu: pâr priod	657	38.5	34.1
Un teulu: pâr yn cyd-fyw	210	12.3	8.7
Un teulu: un rhiant	203	11.9	11.3
Un teulu: arall	72	4.2	5.9

Ffynhonnell: Cyfrifiad 2011, Swyddfa Ystadegau Gwladol

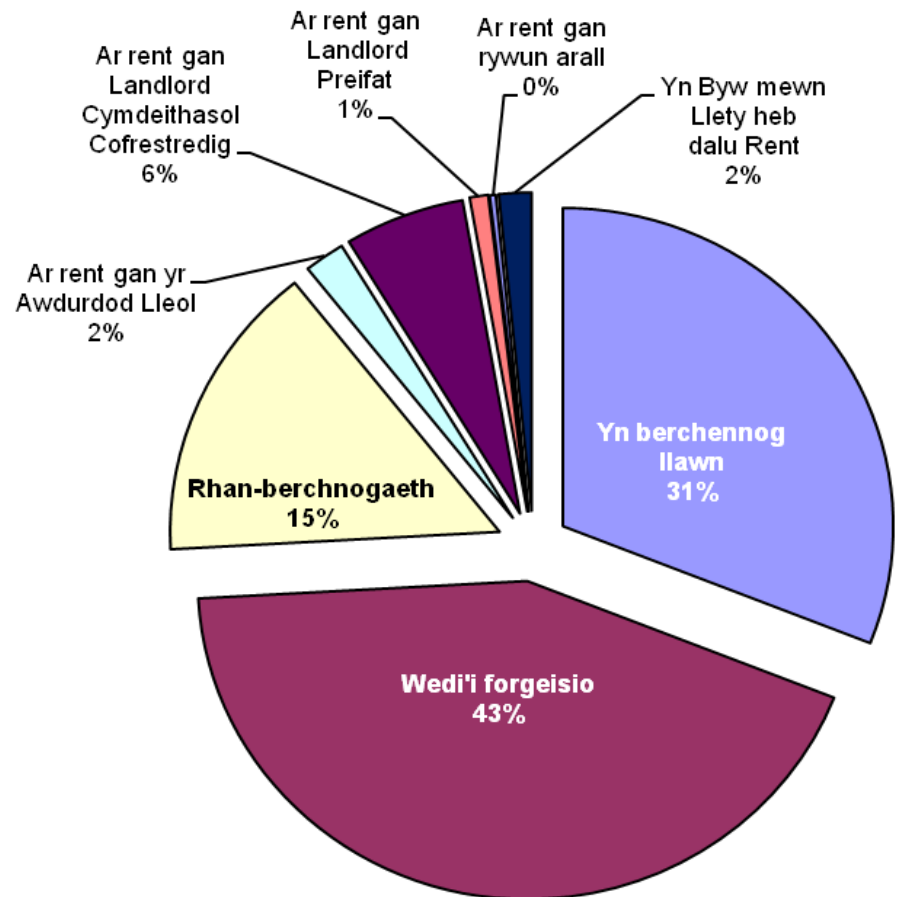
## TAI

Tai pâr yw'r rhan fwyaf o'r tai yn yr ardal. Mae yno gyfran fach o garafannau a mathau eraill o lety symudol dros dro, a fflatiau, maisonettes a rhandai. Mae'r ward yn cynnwys 259 tŷ sy'n eiddo i'r Awdurdod Lleol a 34 sy'n eiddo i Gymdeithasau Tai.

### Mathau o Lety



Math o Denantiaeth	%
Yn berchennog llawn	31.0
Wedi'i forgeisio	43.2
Rhan-berchnogaeth	15.2
Ar rent gan yr Awdurdod Lleol	2.0
Ar rent gan Landlord Cymdeithasol Cofrestredig	5.9
Ar rent gan Landlord Preifat	0.9
Ar rent gan rywun arall	0.3
Yn Byw mewn Llety heb dalu Rent	1.6



### Mathau o Lety

Tŷ ar wahân
Tŷ pâr
Fflat, maisonette, rhandy
Tŷ Teras
Carafannau neu fath arall o lety symudol dros dro

## NODWEDDION CYMDEITHASOL - ECONOMAIDD

- ⇒ Yr amcangyfrif o incwm canolrif cartrefi Bynea, ar sail data 'PayCheck' CACI 2016 yw £25,142 yn safle 26 uchaf (allan o'r 58 wardiau) yn Sir Gâr ac 5.2% yn uwch nag canolrif Sir Gâr, sef £23,825.
- ⇒ Mae'r proffil cymdeithasol yn awgrymu bod yma lefel uwch na'r cyfartaledd o bobl mewn galwedigaethau rheoli uwch/is, gweinyddol a phroffesiynol (Lefelau 1-2).

Proffil Cymdeithasol	Bynea	%	% Sir Gâr
<i>Pob un 16-74 oed mewn cartrefi</i>	3007		
<b>1:</b> Galwedigaethau Rheoli Uwch, Gweinyddol a Phroffesiynol	456	15.2	13.8
<b>2:</b> Galwedigaethau Rheoli Is, Gweinyddol a Phroffesiynol	666	22.1	19.9
<b>3:</b> Galwedigaethau Canolraddol	416	13.8	11.6
<b>4:</b> Cyflogwyr Bach a Gweithwyr Hunangyfrif	226	7.5	12.6
<b>5:</b> Galwedigaethau Goruchwylio Is a Thechnegol	249	8.3	7.6
<b>6:</b> Galwedigaethau Lled-arferol	532	17.7	16.7
<b>7:</b> Galwedigaethau Arferol	373	12.4	13.0
<b>8:</b> Erioed Wedi Gweithio a di-waith am Gyfnod Hir	127	4.2	4.9

Ffynhonnell: Cyfrifiad 2011, Swyddfa Ystadegau Gwladol

## YR ECONOMI A'R FARCHNAD LAFUR

Pobl sy'n Hawlio Budd-daliadau	Y Bynea	% Cyfradd	% Poblogaeth Weithiol Sir Gâr
Budd-dal diweithdra (JSA): Mawrth 2017	31	1.1	1.4
Budd-daliadau Analluogrwydd (ESA/IB/SDA): Awst 2016	230	8.5	8.9
Cymhorthdal Incwm: Awst 2016	45	1.7	1.8
Lwfans Byw i'r Anabl: Awst 2016	240	8.8	9.6
Credyd Pensiwn: Awst 2016 (Poblogaeth 65+)	140	19.6	17.1
Pobl sy'n hawlio Pensiwn Gwladol: Awst 2016	760	-	-

Ffynhonnell: System weinyddol y Ganolfan Byd Gwaith, yr Adran Gwaith a Phensiynau

Statws Economaidd (pobl 16-74 oed)	Y Bynea	% Y Bynea	% Sir Gâr
<b>Yn economaidd weithgar</b>	2104	70.0	58.6
Cyflogeion: Rhan-amser	459	15.3	10.75
Cyflogeion: Amser llawn	1272	42.3	32.67
Hunan-gyflogedig	192	6.4	10.02
Di-waith	108	3.6	3.37
Myfyriwr amser llawn	73	2.4	1.78
<b>Yn economaidd anweithgar</b>	903	30.0	41.4
Wedi ymddeol	400	13.3	16.12
Myfyriwr	121	4.0	4.51
Yn gofalu am y cartref/teulu	127	4.2	6.23
À salwch parhaus/yn anabl	197	6.6	11.07
Arall	58	1.9	3.47

Ffynhonnell: Cyfrifiad 2011, Swyddfa Ystadegau Gwladol



## MYNEGAI AMDDIFADEDD LLUOSOG CYMRU (WIMD)

Roedd WIMD 2014 yn seiliedig ar ddaearyddiaeth fanwl iawn yr Ardaloedd Cynnyrch Ehangach Haen Is (LSOAs). Mae WIMD 2014 yn cynnwys wyth maes, Incwm, Cyflogaeth, Iechyd, Addysg, Tai, Mynediad at Wasanaethau, yr Amgylchedd Ffisegol a Diogelwch Cymunedol, ac mae'n cael ei gyhoeddi ar lefel Ardal Gynnyrch Ehangach Haen Is, ac mae 112 ohonynt yn Sir Gâr. Roedd WIMD 2014 yn seiliedig ar ddaearyddiaeth fanwl iawn yr Ardaloedd Cynnyrch Ehangach Haen Is (LSOAs). O dan WIMD Safle 1 yw'r mwyaf amddifad ac mae **Bynea 1** yn safle 71 o blith yr 112 LSOAs yn Sir Gâr ac yn 1072 yng Nghymru o 1909 LSOAs. Mae **Bynea 2** yn safle 34 o blith yr 112 LSOAs yn Sir Gâr ac yn 673 yng Nghymru o 1909 LSOAs.

Y lefel uchaf o amddifadedd ym **Mynea 1** yw'r maes Amgylchedd Ffisegol gan ei fod yn safle 4 yn Sir Gâr ac yn 75 yng Nghymru am y maes hwn. Ym **Mynea 2** y lefel uchaf o amddifadedd yw'r maes Addysg gan ei fod yn safle 22 yn Sir Gâr ac yn 539 yng Nghymru.

LSOA	Mynegai Cyffredinol		Incwm		Cyflogaeth		Iechyd		Addysg		Mynediad at Wasanaethau		Diogelwch Cymunedol		Yr Amgylchedd Ffisegol		Tai	
	1072	71	1292	85	1214	83	1007	70	1247	78	424	47	1192	46	75	4	1503	94
Bynea 1	1072	71	1292	85	1214	83	1007	70	1247	78	424	47	1192	46	75	4	1503	94
Bynea 2	673	34	757	37	639	35	538	31	539	22	641	63	995	34	1214	78	1008	55

**Bynea 1 – Capel Soar, Bont Llwhchwr**

**Bynea 2 – Amanwy, Penygraig**

Ffynhonnell: Mynegai Amddifadedd Lluosog Cymru 2014 (wedi ddiweddaru Awst 2016), Llywodraeth Cymru.

Noder: Trefnir yr LSOAs o 1-112 (Sir Gâr), 1-1909(Cymru).

## TROSEDDU

Y Bynea	Grŵp Troseddau													Cyfanswm Blynnyddol			
	Llosg a niwed troseddol	Byrgleriaeth – Busnes a Chymuned	Byrgleriaeth – Cartref	Troseddau Cyffuriau	Troseddau amrywiol yn erbyn Cymdeithas	Meddiant Arfau	Troseddau Trefn Gyhoeddus	Lladrad	Troseddau Rhywiol	Dwyn	Troseddau Ceir	Trais yn erbyn person					
<b>Blwyddyn Ariannol (1af Ebrill i 31 Mawrth)</b>																	
<b>2016/2017</b>	21	12	4	5	1	1	4	0	8	9	14	25	<b>104</b>				

Ffynhonnell: Pencadlys Heddlu Dyfed Powys, Llangynnwyr.

### Am Wybodaeth Bellach Cysylltwch â:

Lesley Rees, Swyddog Polisi, Ymchwil a Gwybodaeth

01267 224462

llrees@sirgar.gov.uk