

WARD CENARTH: PROFFIL O'R ARDAL ETHOLIADOL

Tîm Polisi, Ymchwil a Gwybodaeth, Cyngor Sir Caerfyrddin, Mai 2017

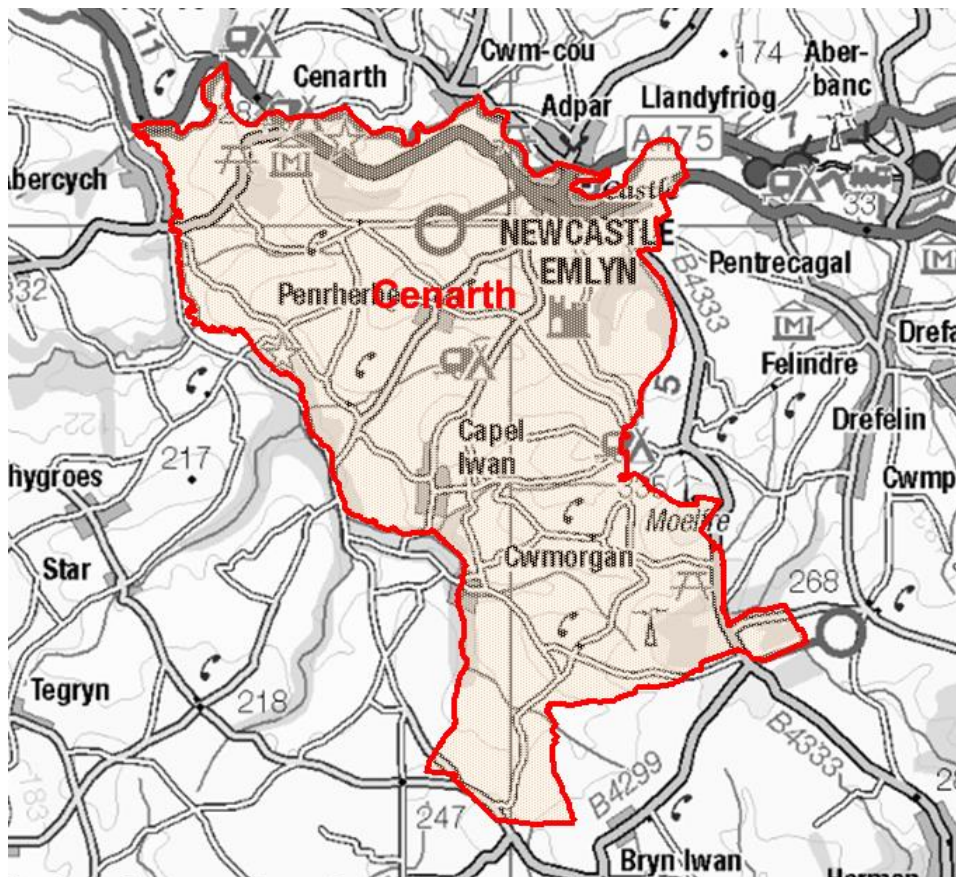
Cynghorwyr (Pleidlais Etholiadol 2017): Hazel Evans (Plaid Cymru). Y garfan a bleidleisiodd = 51.17%

Nifer etholwyr (Rhagfyr 2016): 1,634

Poblogaeth: 2,163 (Amcangyfrif Poblogaeth Canol Blwyddyn 2015, SYG)

Etholaeth Cynulliad Cenedlaethol Cymru a Senedd y DU: Dwyrain Caerfyrddin a Dinefwr

Cyfleusterau sy'n eiddo i'r Cyngor: Toiledau Cyhoeddus Cenarth a Chastell Newydd Emlyn, Marchnad Gwartheg Castell Newydd Emlyn, Clwb Dydd Dyffryn Teifi, Cartref Gofal Maes Llewelyn, Ysgol Gynradd Capel Iwan, Ysgol Y Ddwylan (Castell Newydd Emlyn), Cyrtiau Tennis a Lawnt Bowlio Castell Newydd Emlyn, Ysgol Gyfun Emlyn, Maes Parcio Mart Castell Newydd Emlyn, Maes Parcio Stryd Y Castell a'r Cawdor Castell Newydd Emlyn, Safleoedd Picnic Blaen-esgair, Castell Newydd Emlyn & Cenarth, Llyfrgell Castell Newydd Emlyn, Tir y Castell, Castell Newydd Emlyn.



© Hawlfraint y Goron a hawliau cronfa ddata 2017 Arolwg Ordnans 100023377

© Crown copyright and database rights 2017 Ordnance Survey 100023377

Lleoliad: Tua 36.9 km o Dref Caerfyrddin

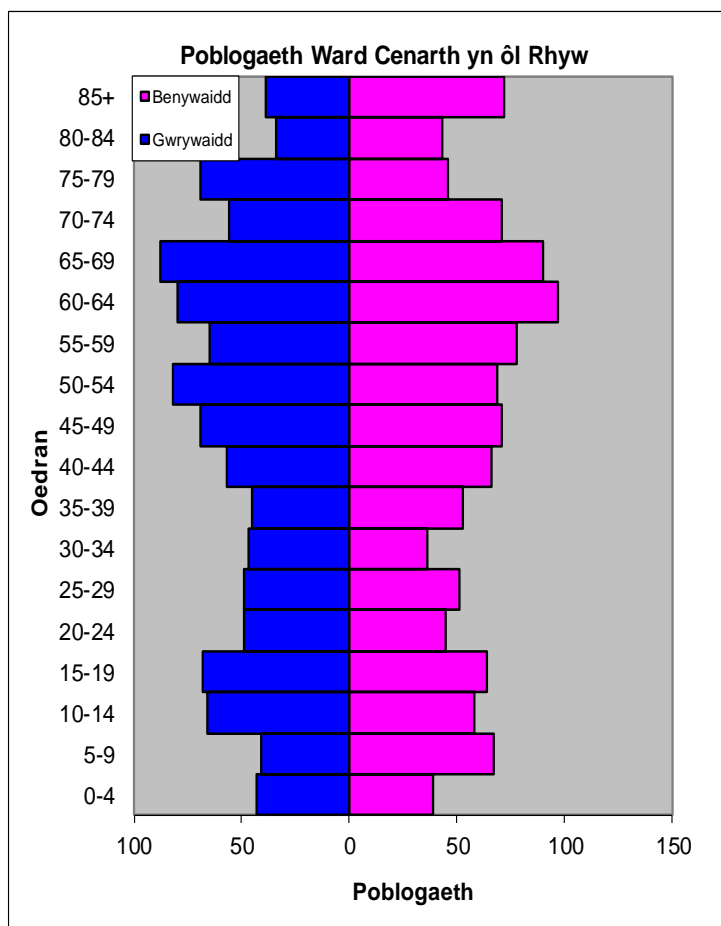
- ⇒ Dynodiadau Adfywio: ward gymwys yng Nghynllun Datblygu Gwledig 2007-2013
- ⇒ Arwynebedd: 46.42km²
- ⇒ Dwysedd Poblogaeth: 47 o bobl i bob km²
- ⇒ Newid yn y Boblogaeth: 2001-2015: +162 (+8.1%)
- ⇒ Prif Gyflogwyr: Cyngor Sir Caerfyrddin (ysgolion a Hamdden)

YSTADEGAU POBLOGAETH

Amcangyfrif Poblogaeth Canol Blwyddyn 2015

Strwythur Oedran	Poblogaeth Cenarth	% Cenarth	% Sir Gâr
Oed: 0-4	82	3.8	5.4
5-14	232	10.7	11.2
15-24	226	10.5	11.2
25-44	404	18.7	21.7
45-64	611	28.2	27.8
65-74	305	14.1	12.7
75+	303	14.0	10.0
Cyfanswm	2,163	100	100

Ffynhonnell: Adroddiad aggregated lower Super Output Area (LSOA) Small Area Population Estimates, 2015, Y Swyddfa Ystadegau Gwladol



- ⇒ Yn 10^{fed} ymhlith y wardiau gyda'r boblogaeth isaf yn Sir Gâr, ac yn 18 ymhlith y rhai â'r dwysedd isaf.
- ⇒ Y gyfran uchaf o bobl dros 45 oed.
- ⇒ Cyfran braidd yn uwch o bobl heb gymwysterau a salwch cyfyngus hirdymor.
- ⇒ Cyfran uchel o siaradwyr Cymraeg yn uwch nag chyfartaledd Sir Gâr.

Data o Gyfrifiad 2011

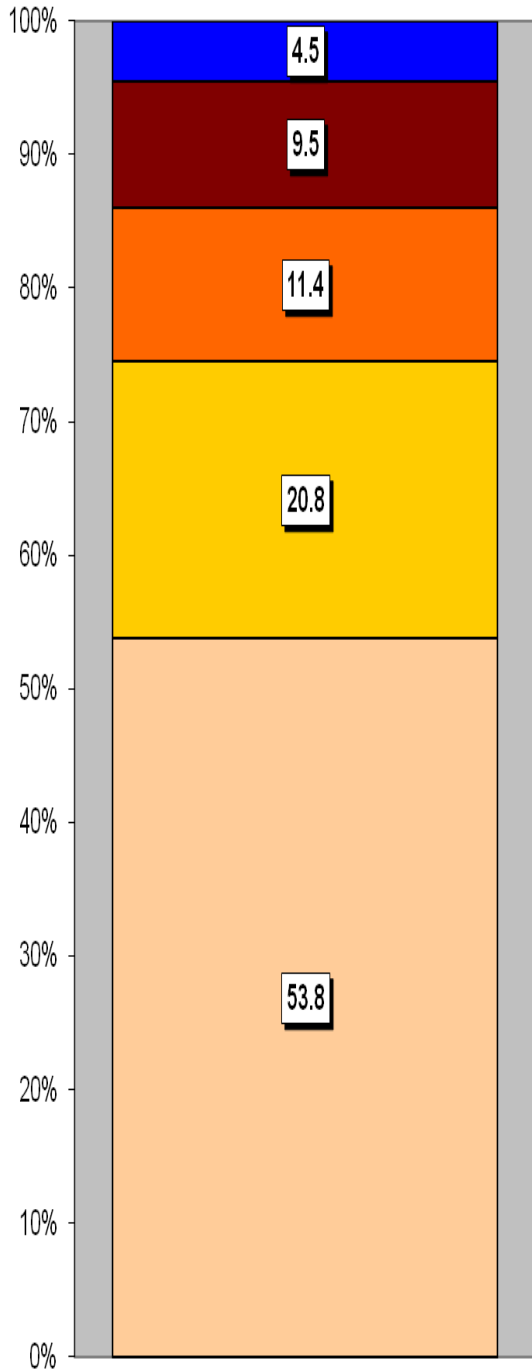
Poblogaeth: Ffeithiau Allweddol	Cenarth	% Cenarth	Sir Gâr
Pobl: a anwyd yng Nghymru	1287	58.1	76.0
A anwyd y tu allan i'r DU	102	4.6	4.1
Mewn grwpiau ethnig heblaw gwyn	36	1.5	1.9
Gyda salwch cyfyngus hirdymor	599	27.1	25.4
Heb gymwysterau (16-74 oed)	500	27.1	26.8
Gyda chymwysterau lefel uchel (16-74 oed)	469	25.5	23.9
Yn medru siarad Cymraeg	1045	48.8	43.9

Cyfansoddiad Cartrefi	Cenarth	% Cenarth	Sir Gâr
Cyfanswm Cartrefi/ (Maint Cyfartalog Cartrefi)	960	(2.24)	(2.33)
Math o gartref: un person: pensïynwr	134	14.0	14.8
Un person: arall	156	16.2	15.4
Un teulu: pob un yn bensiynwr	100	10.4	9.8
Un teulu: pâr priod	308	32.1	34.1
Un teulu: pâr yn cyd-fyw	96	10.0	8.7
Un teulu: un rhiant	113	11.8	11.3
Un teulu: arall	53	5.5	5.9

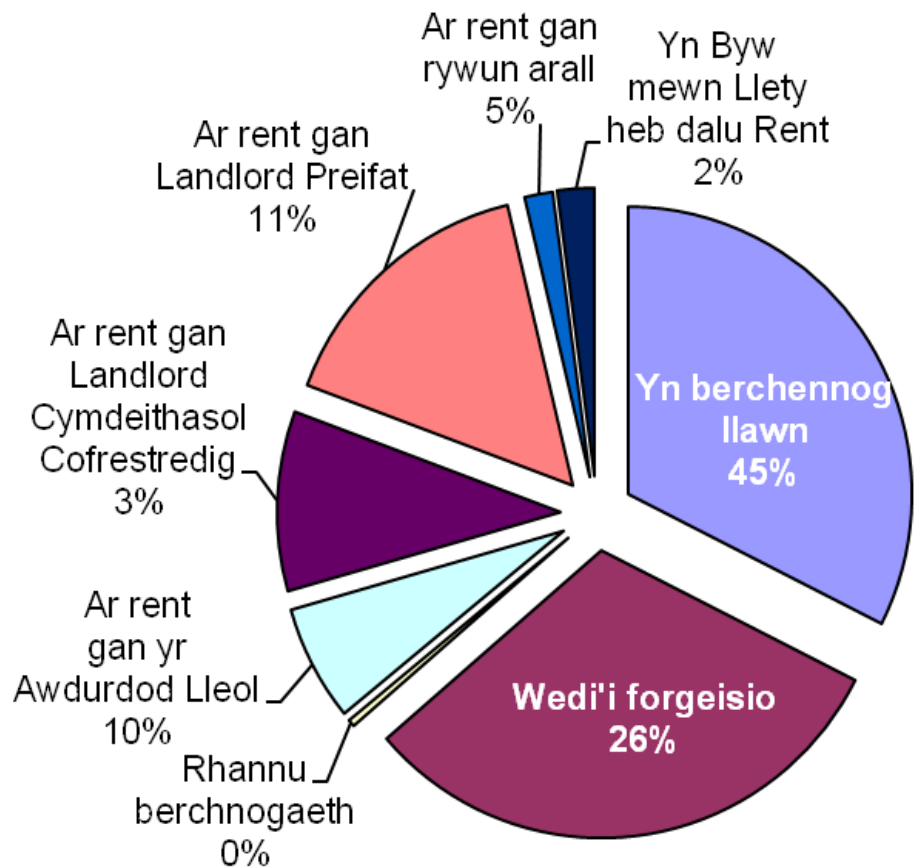
Ffynhonnell: Cyfrifiad 2011, Swyddfa Ystadegau Gwladol

Tai ar wahân yw'r rhan fwyaf o'r tai yn yr ardal, ac mae yno gyfran uwch o'r rheini na'r categorïau eraill gyda'i gilydd. Tai pêr yw'r gyfran uchaf nesaf, ac yna tai teras. Y gyfran leiaf oll yw carafannau a mathau eraill o lety symudol dros dro. Mae'r ward yn cynnwys 70 tŷ sy'n eiddo i'r Awdurdod Lleol a 29 sy'n eiddo i Gymdeithasau Tai.

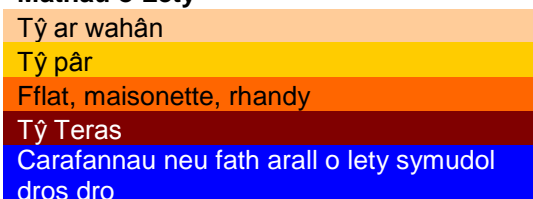
Mathau o Lety



Math o Denantiaeth	%
Yn berchennog llawn	32.4
Wedi'i forgeisio	31.2
Rhan-berchnogaeth	0.4
Ar rent gan yr Awdurdod Lleol	6.5
Ar rent gan Landlord Cymdeithasol Cofrestredig	10.1
Ar rent gan Landlord Preifat	15.6
Ar rent gan rywun arall	1.6
Yn Byw mewn Llety heb dalu Rent	2.1



Mathau o Lety



NODWEDDION CYMDEITHASOL -

ECONOMAIDD

- ⇒ Yr amcangyfrif o incwm canolrif cartrefi Cenarth, ar sail data 'PayCheck' CACI 2016 yw £22,650. Mae ward Cilycwm yn 18 isaf (allan o'r 58 wardiau) yn Sir Gâr ac 5.2% o dan ganolrif Sir Gâr, sef £23,825.
- ⇒ Mae'r proffil cymdeithasol yn awgrymu bod lefel uwch na'r cyfartaledd o gyflogwyr bach a gweithwyr hunangyfrif (Lefel 4) a chyfran is na'r cyfartaledd o alwedigaethau arferol (Lefel 7).

Proffil Cymdeithasol	Cenarth	%	% Sir Gâr
<i>Pob un 16-74 oed mewn cartrefi</i>	1580	100	100
1: Galwedigaethau Rheoli Uwch, Gweinyddol a Phroffesiynol	222	14.0	13.8
2: Galwedigaethau Rheoli Is, Gweinyddol a Phroffesiynol	297	18.8	19.9
3: Galwedigaethau Canolraddol	158	10.0	11.6
4: Cyflogwyr Bach a Gweithwyr Hunangyfrif	377	23.9	12.6
5: Galwedigaethau Goruchwyllo Is a Thechnegol	92	5.8	7.6
6: Galwedigaethau Lled-arferol	226	14.3	16.7
7: Galwedigaethau Arferol	139	8.8	13.0
8: Erioed Wedi Gweithio a di-waith am Gyfnod Hir	89	5.6	4.9

Ffynhonnell: Cyfrifiad 2011, Swyddfa Ystadegau Gwladol

YR ECONOMI A'R FARCHNAD LAFUR

Pobl sy'n Hawlio Budd-daliadau	Cenarth	% Cyfradd	% Poblogaeth Weithiol Sir Gâr
Budd-dal diweithdra (JSA): Mawrth 2017	5	0.4	1.4
Budd-daliadau Analluogrwydd (ESA/IB/SDA): Awst 2016	110	9.0	8.9
Cymhorthdal Incwm: Awst 2016	10	0.8	1.8
Lwfans Byw i'r Anabl: Awst 2016	105	8.6	9.6
Credyd Pensiwn: Awst 2016 (Poblogaeth 65+)	95	15.6	17.1
Pobl sy'n hawlio Pensiwn Gwladol: Awst 2016	605	-	-

Ffynhonnell: System weinyddol y Ganolfan Byd Gwaith, yr Adran Gwaith a Phensiynau

Statws Economaidd (pobl 16-74 oed)	Cenarth	% Cenarth	% Sir Gâr
Yn economaidd weithgar	1019	64.5	64.9
Cyflogeion: Rhan-amser	229	14.5	13.9
Cyflogeion: Amser llawn	357	22.6	33.7
Hunan-gyflogedig	354	22.4	11.0
Di-waith	58	3.7	3.7
Myfyriwr amser llawn	21	1.3	2.5
Yn economaidd anweithgar	561	35.6	35.1
Wedi ymddeol	287	18.2	18.1
Myfyriwr	74	4.7	4.5
Yn gofalu am y cartref/teulu	69	4.4	3.8
À salwch parhaus/yn anabl	98	6.2	6.8
Arall	33	2.1	1.9

Ffynhonnell: Cyfrifiad 2011, Swyddfa Ystadegau Gwladol

MYNEGAI AMDDIFAEDEDD LLUOSOG CYMRU (WIMD)

Roedd WIMD 2014 yn seiliedig ar ddaearyddiaeth fanwl iawn yr Ardaloedd Cynnyrch Ehangach Haen Is (LSOAs). Mae WIMD 2014 yn cynnwys wyth maes, Incwm, Cyflogaeth, Iechyd, Addysg, Tai, Mynediad at Wasanaethau, yr Amgylchedd Ffisegol a Diogelwch Cymunedol, ac mae'n cael ei gyhoeddi ar lefel Ardal Gynnyrch Ehangach Haen Is, ac mae 112 ohonynt yn Sir Gâr. Roedd WIMD 2014 yn seiliedig ar ddaearyddiaeth fanwl iawn yr Ardaloedd Cynnyrch Ehangach Haen Is (LSOAs). O dan WIMD Safle 1 yw'r mwyaf amddifad ac mae **Cenarth** yn safle 39 o blith yr 112 LSOAs yn Sir Gâr ac yn 735 yng Nghymru o 1909 LSOAs.

Y lefel uchaf o amddifadedd yng Nghenarth yw'r maes Mynediad At Wasanaethau gan ei fod yn safle 18 yn Sir Gâr ac yn 128 yng Nghymru am y maes hwn.

LSOA	Mynegai Cyffredinol		Incwm		Cyflogaeth		Iechyd		Addysg		Mynediad at Wasanaethau		Diogelwch Cymunedol		Yr Amgylchedd Ffisegol		Tai	
Cenarth	735	39	846	40	944	59	868	52	912	50	128	18	1159	45	706	41	554	27

Ffynhonnell: Mynegai Amddifadedd Lluosog Cymru 2014 (wedi ddiweddarau Awst 2016), Llywodraeth Cymru.

Noder: Trefnir yr LSOAs o 1-112 (Sir Gâr), 1-1909 (Cymru).

TROSEDDU

Cenarth	Grŵp Troseddau													Cyfanswm Blynnyddol
	Blwyddyn Ariannol (1af Ebrill i 31 Mawrth)	Llosg a niwed troseddol	Byrgleriaeth – Busnes a Chymuned	Byrgleriaeth – Cartref	Troseddau Cyffuriau	Troseddau amrywiol yn erbyn Cymdeithas	Meddiant Arfau	Troseddau Trefn Gyhoeddus	Lladrad	Troseddau Rhywiol	Dwyn	Troseddau Ceir	Trais yn erbyn person	
2016/2017	20	1	1	8	7	0	2	0	10	9	3	34	95	

Ffynhonnell: Pencadlys Heddlu Dyfed Powys, Llangynnwr.

Am Wybodaeth Bellach Cysylltwch â:

Lesley Rees, Swyddog Polisi, Ymchwil a Gwybodaeth
01267 224462
llrees@sirgar.gov.uk