

## CILYCWM WARD: PROFFIL O'R ARDAL ETHOLIADOL

Tîm Polisi, Ymchwil a Gwybodaeth, Cyngor Sir Caerfyrddin, Mai 2017

**Cynghorwyr (Pleidlais Etholiad 2017):** Arwel Davies (Annibynnol).

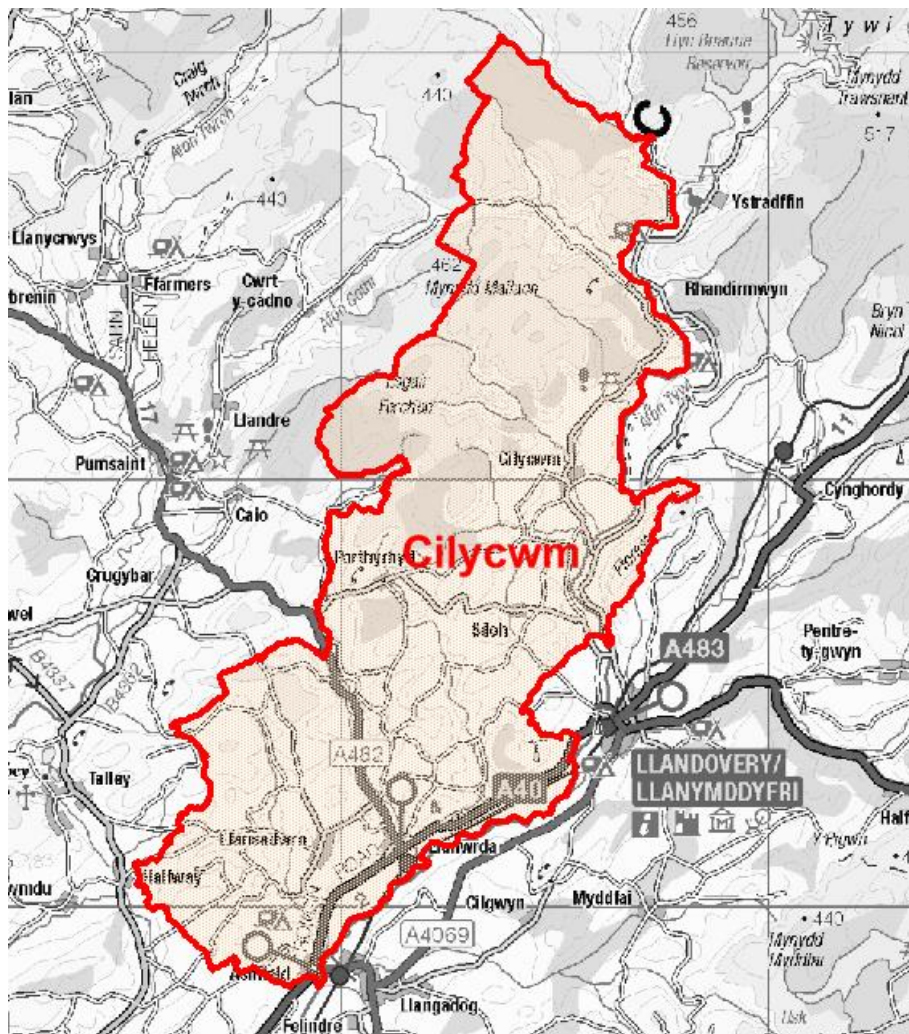
Y garfan a bleidleiodd = 67.85%

**Nifer etholwyr (Rhagfyr 2016):** 1,165

**Poblogaeth:** 1,463 (Amcangyfrif Poblogaeth Canol Blwyddyn 2015, SYG)

**Etholaeth Cynulliad Cenedlaethol Cymru a Senedd y DU:** Dwyrain Sir Gaerfyrddin & Dinefwr

**Cyfleusterau sy'n eiddo i'r Cyngor:** Ysgol Gynradd Llanwrda, Ysgol Gynradd Llansadwrn.



© Hawlfraint y Goron a hawliau cronfa ddata 2017 Arolwg Ordnans 100023377

© Crown copyright and database rights 2017 Ordnance Survey 100023377

### Lleoliad: Tua 48km o Dref Caerfyrddin

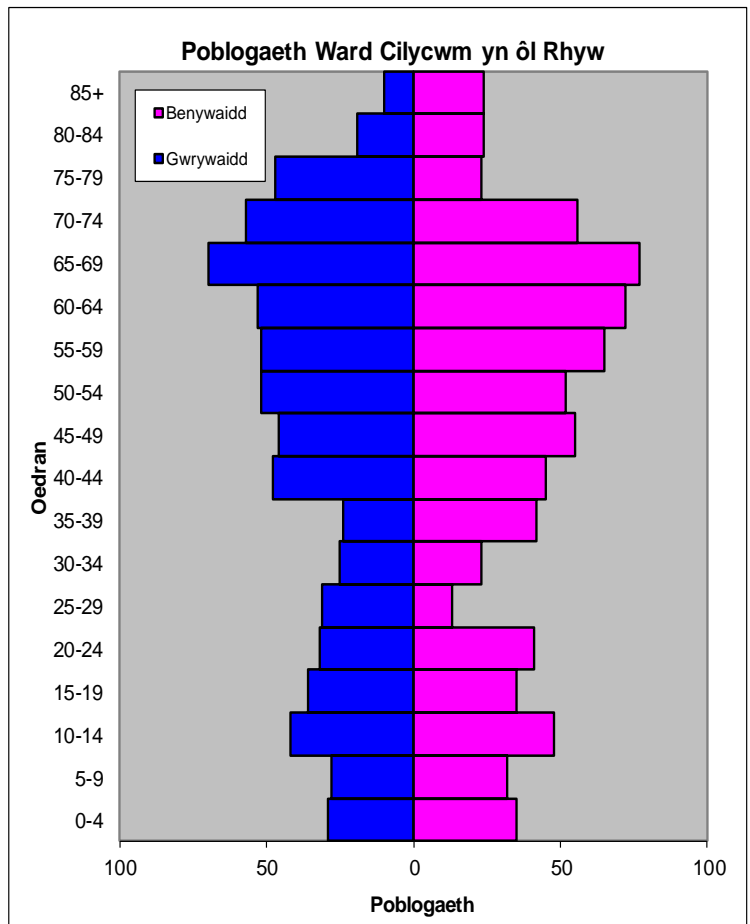
- ⇒ Dynodiadau Adfywio: ward gymwys yng Nghynllun Datblygu Gwledig 2007-2013
- ⇒ Arwynebedd: 127.10km<sup>2</sup>
- ⇒ Dwysedd Poblogaeth: 14 o bobl i bob km<sup>2</sup>
- ⇒ Newid yn y Boblogaeth: 2001-2015: +14 (+1.0%)
- ⇒ Prif Gyflogwyr: Cyngor Sir Caerfyrddin (ysgolion a Hamdden)

## YSTADEGAU POBLOGAETH

### Amcangyfrif Poblogaeth Canol Blwyddyn 2015

Strwythur Oedran	Poblogaeth Cilycwm	% Cilycwm	% Sir Gâr
Oed: 0-4	64	4.4	5.4
5-14	150	10.3	11.2
15-24	144	9.8	11.2
25-44	251	17.1	21.7
45-64	447	30.6	27.8
65-74	260	17.8	12.7
75+	147	10.0	10.0
<b>Cyfanswm</b>	<b>1,463</b>	<b>100</b>	<b>100</b>

Ffynhonnell: Adroddiad aggregated lower Super Output Area (LSOA) Small Area Population Estimates, 2015, Y Swyddfa Ystadegau Gwladol



- ⇒ Y ward efo'r boblogaeth isaf yn Sir Gâr, a 3<sup>ydd</sup> ymhlith y rhai efo'r dwysedd isaf.
- ⇒ Y gyfran uchaf o bobl dros 45 oed, y gyfran 65-74 dros 5% yn nag chyfartaledd Sir Gâr.
- ⇒ Cyfran uwch o bobl efo gymwysterau lefel uchel.
- ⇒ Cyfran uwch o siaradwyr Cymraeg nag gyfartaledd Sir Gâr.

## Data o Gyfrifiad 2011

Poblogaeth: Ffeithiau Allweddol	Cilycwm	% Cilycwm	Sir Gâr
<b>Pobl:</b> a anwyd yng Nghymru	871	57.4	76.0
A anwyd y tu allan i'r DU	68	4.4	4.1
Mewn grwpiau ethnig heblaw gwyn	37	2.6	1.9
Gyda salwch cyfyngus hirdymor	327	21.6	25.4
Heb gymwysterau (16-74 oed)	294	23.3	26.8
Gyda chymwysterau lefel uchel (16-74 oed)	369	29.2	23.9
Yn medru siarad Cymraeg	681	46.0	43.9

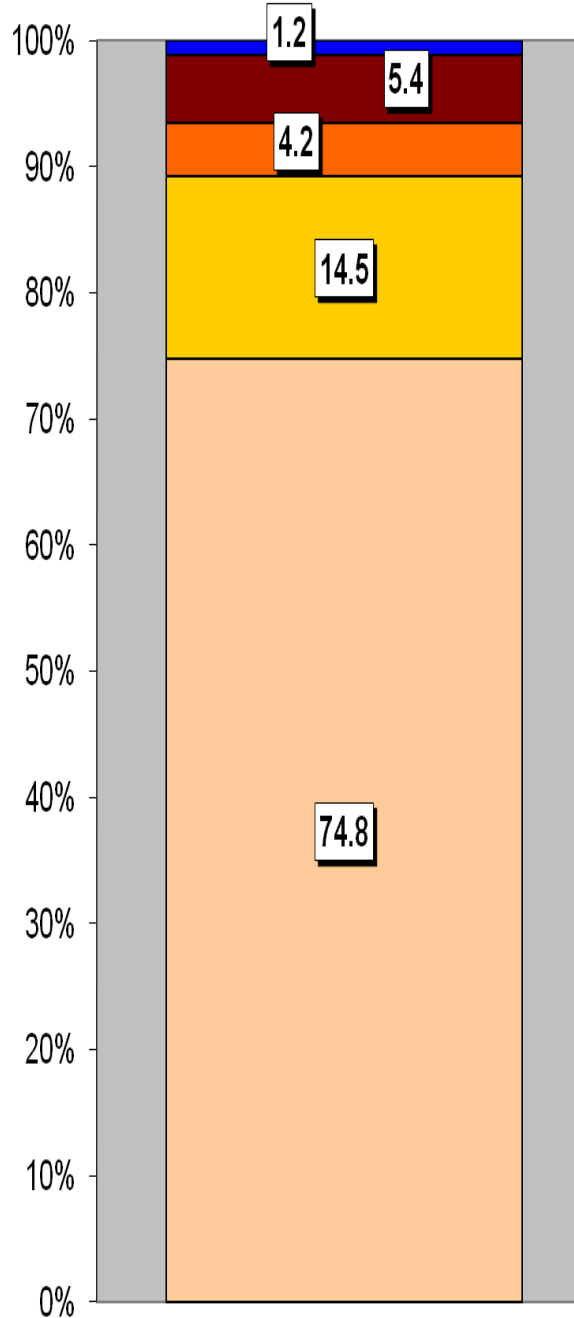
Cyfansoddiad Cartrefi	Cilycwm	Cilycwm %	Sir Gâr
<b>Cyfanswm Cartrefi/</b> (Maint Cyfartalog Cartrefi)	630	(2.42)	(2.33)
Math o gartref: un person: pensynwr	75	11.9	14.8
Un person: arall	87	13.8	15.4
Un teulu: pob un yn bensynwyr	80	12.7	9.8
Un teulu: pâr priod	231	36.6	34.1
Un teulu: pâr yn cyd-fyw	56	8.9	8.7
Un teulu: un rhiant	59	9.4	11.3
Un teulu: arall	42	6.7	5.9

Ffynhonnell: Cyfrifiad 2011, Swyddfa Ystadegau Gwladol

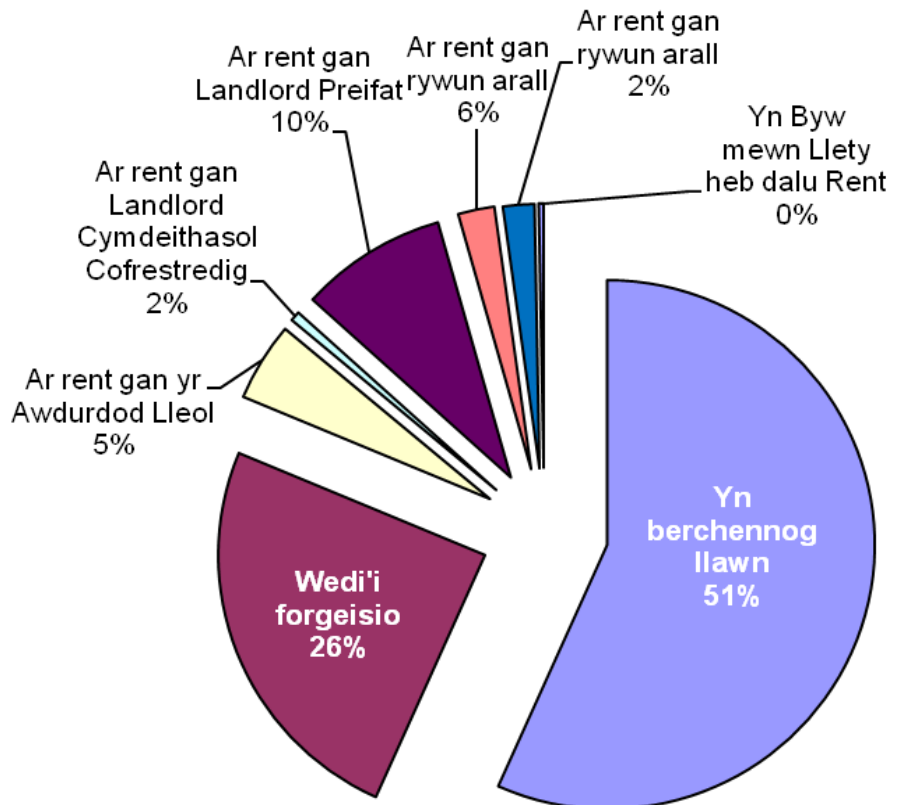
## TAI

Tai ar wahân yw'r rhan fwyaf o'r tai yn yr ardal, sydd bron dri chwarter y stoc dai. Mae cyfran debyg o dai teras a fflatiau, maisonettes a rhandai, dau o'r categorïau lleiaf. Mae'r ward yn cynnwys 30 tŷ sy'n eiddo i'r Awdurdod Lleol a 4 sy'n eiddo i Gymdeithasau Tai.

### Mathau o Lety



Math o Denantiaeth	%
Yn berchennog llawn	56.7
Wedi'i forgeisio	24.6
Rhan-berchnogaeth	4.8
Ar rent gan yr Awdurdod Lleol	0.6
Ar rent gan Landlord Cymdeithasol Cofrestredig	8.9
Ar rent gan Landlord Preifat	2.2
Ar rent gan rywun arall	1.9
Yn Byw mewn Llety heb dalu Rent	0.3



### Mathau o Lety

Tŷ ar wahân
Tŷ pâr
Fflat, maisonette, rhandy
Tŷ Teras
Carafannau neu fath arall o lety symudol dros dro

## NODWEDDION CYMDEITHASOL - ECONOMAIDD

- ⇒ Yr amcangyfrif o incwm canolrif cartrefi Cilycwm, ar sail data 'PayCheck' CACI 2016 yw £25,636. Mae ward Cilycwm yn 23 o'r wardiau uchaf (allan o'r 58 wardiau) yn Sir Gâr ac 7.1% yn uwch nag ganolrif Sir Gâr, sef £23,825.
- ⇒ Mae'r proffil cymdeithasol yn awgrymu bod lefel o dan y cyfartaledd o bobl sydd erioed wedi gweithio a di-waith am gyfnod hir (Lefel 8) a lefel uwch na'r cyfartaledd o gyflogwyr bach a gweithwyr hunangyfrif (Lefel 4).

Proffil Cymdeithasol	Cilycwm	%	% Sir Gâr
<i>Pob un 16-74 oed mewn cartrefi</i>	1133	100	100
<b>1:</b> Galwedigaethau Rheoli Uwch, Gweinyddol a Phroffesiynol	202	17.8	13.8
<b>2:</b> Galwedigaethau Rheoli Is, Gweinyddol a Phroffesiynol	199	17.6	19.9
<b>3:</b> Galwedigaethau Canolraddol	88	7.8	11.6
<b>4:</b> Cyflogwyr Bach a Gweithwyr Hunangyfrif	343	30.3	12.6
<b>5:</b> Galwedigaethau Goruchwyllo Is a Thechnegol	57	5.0	7.6
<b>6:</b> Galwedigaethau Lled-arferol	134	11.8	16.7
<b>7:</b> Galwedigaethau Arferol	97	8.6	13.0
<b>8:</b> Eriod Wedi Gweithio a di-waith am Gyfnod Hir	41	3.6	4.9

Ffynhonnell: Cyfrifiad 2011, Swyddfa Ystadegau Gwladol

## YR ECONOMI A'R FARCHNAD LAFUR

Mawrth 2017	Cilycwm	% Cyfradd	% Poblogaeth Weithiol Sir Gâr
Budd-dal diweithdra (JSA): Mawrth 2017	5	0.6	1.4
Budd-daliadau Analluogrwydd (ESA/IB/SDA): Awst 2016	45	5.5	8.9
Cymhorthdal Incwm: Awst 2016	5	0.6	1.8
Lwfans Byw i'r Anabl: Awst 2016	45	5.5	9.6
Credyd Pensiwn: Awst 2016 (Poblogaeth 65+)	25	6.1	17.1
Pobl sy'n hawlio Pensiwn Gwladol: Awst 2016	405	-	-

Ffynhonnell: System weinyddol y Ganolfan Byd Gwaith, yr Adran Gwaith a Phensiynau

Statws Economaidd (pobl 16-74 oed)	Cilycwm	% Cilycwm	% Sir Gâr
<b>Yn economaidd weithgar</b>	747	65.9	64.9
Cyflogeion: Rhan-amser	133	11.7	13.9
Cyflogeion: Amser llawn	248	21.9	33.7
Hunan-gyflogedig	316	27.9	11.0
Di-waith	27	2.4	3.7
Myfyriwr amser llawn	23	2.0	2.5
<b>Yn economaidd anweithgar</b>	386	34.1	35.1
Wedi ymddeol	230	20.3	18.1
Myfyriwr	51	4.5	4.5
Yn gofalu am y cartref/teulu	37	3.3	3.8
À salwch parhaus/yn anabl	53	4.7	6.8
Arall	15	1.3	1.9

Ffynhonnell: Cyfrifiad 2011, Swyddfa Ystadegau Gwladol

## MYNEGAI AMDDIFADEDD LLUOSOG CYMRU (WIMD)

Roedd WIMD 2014 yn seiliedig ar ddaearyddiaeth fanwl iawn yr Ardaloedd Cynnyrch Ehangach Haen Is (LSOAs). Mae WIMD 2014 yn cynnwys wyth maes, Incwm, Cyflogaeth, Iechyd, Addysg, Tai, Mynediad at Wasanaethau, yr Amgylchedd Ffisegol a Diogelwch Cymunedol, ac mae'n cael ei gyhoeddi ar lefel Ardal Gynnyrch Ehangach Haen Is, ac mae 112 ohonynt yn Sir Gâr. Roedd WIMD 2014 yn seiliedig ar ddaearyddiaeth fanwl iawn yr Ardaloedd Cynnyrch Ehangach Haen Is (LSOAs). O dan WIMD Safle 1 yw'r mwyaf amddifad ac mae **Cilycwm** yn safle 63 o blith yr 112 LSOAs yn Sir Gâr ac yn 996 yng Nghymru o 1909 LSOAs.

Y lefel uchaf o amddifadedd yng Nghilycwm yw'r maes Tai gan ei fod yn safle 5 yn Sir Gâr ac yn 203 yng Nghymru am y maes hwn.

LSOA	Mynegai Cyffredinol		Incwm		Cyflogaeth		Iechyd		Addysg		Mynediad at Wasanaethau		Diogelwch Cymunedol		Yr Amgylchedd Ffisegol		Tai	
	Cilycwm	996	63	1347	89	1247	86	1671	109	1323	82	47	9	1882	107	1025	64	203

Ffynhonnell: Mynegai Amddifadedd Lluosog Cymru 2014 (wedi ddiweddarau Awst 2016), Llywodraeth Cymru.

Noder: Trefnir yr LSOAs o **1-112** (Sir Gâr), **1-1909** (Cymru).

## TROSEDDU

Cilycwm	Grŵp Troseddau												Cyfanswm Blynyddol
	Llog a niwed troseddol	Byrgleriaeth – Busnes a Chymuned	Byrgleriaeth – Cartref	Troseddau Cyffuriau	Troseddau amrywiol yn erbyn Cymdeithas	Meddiant Arfau	Troseddau Trefn Gyhoeddus	Liadrad	Troseddau Rhywiol	Dwyn	Troseddau Ceir	Trais yn erbyn person	
<b>Blwyddyn Ariannol (1af Ebrill i 31 Mawrth)</b>													
<b>2016/2017</b>	1	0	1	2	0	0	0	0	3	2	0	2	<b>11</b>

Ffynhonnell: Pencadlys Heddlu Dyfed Powys, Llangynnwyr.

### Am Wybodaeth Bellach Cysylltwch â:

Lesley Rees, Swyddog Polisi, Ymchwil a Gwybodaeth  
01267 224462  
llrees@sirgar.gov.uk