

WARD CwARTER BACH: PROFFIL O'R ARDAL ETHOLIADOL

Tîm Polisi, Ymchwil a Gwybodaeth, Cyngor Sir Caerfyrddin, Mai 2017

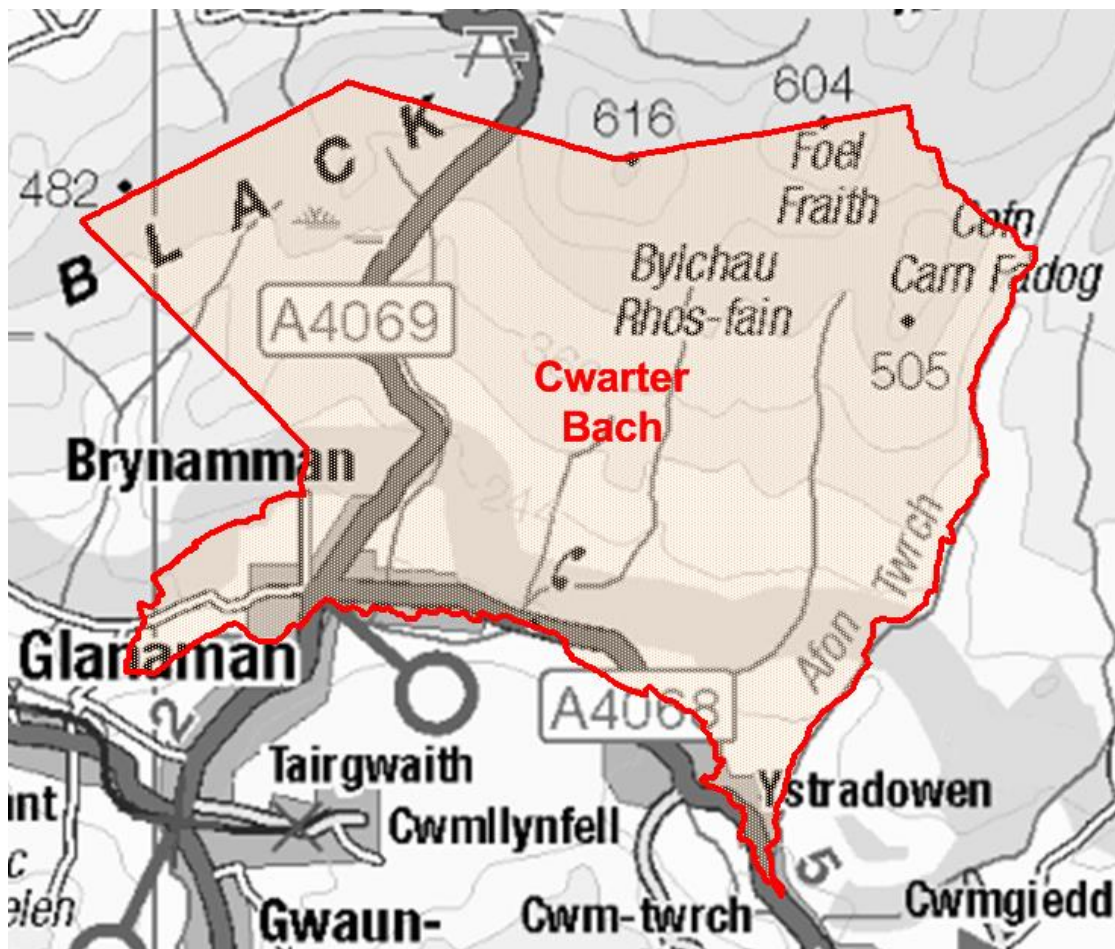
Cynghorwyr (Pleidlais Etholiadol 2017): Glynog Davies (Plaid Cymru). Y garfan a bleidleisiodd = 48.34%

Nifer etholwyr (Rhagfyr 2016): 2,142

Poblogaeth: 2,848 (Amcangyfrif Poblogaeth Canol Blwyddyn 2015, SYG)

Etholaeth Cynulliad Cenedlaethol Cymru a Senedd y DU: Dwyrain Sir Gaerfyrddin a Dinefwr

Cyfleusterau sy'n eiddo i'r Cyngor: Canolfan Dydd Ystradowen, Ysgol Gynradd Brynaman, Ardal Chwarae Felinfach (Ystradowen), Llyfrgell Brynaman Library, Parc Natur Ynys Dawela, Pwll Brynaman Pool, Maes Adloniant Rhodfa'r Bryn, Maes Adloniant Maes Elwyn, Maes Adloniant Ystradowen, Safle Picnic Brynaman, Maes Parcio Stryd y Neuadd, Maes Parcio Heol Pen-y-Craig.



© Hawlfraint y Goron a hawliau cronfa ddata 2017 Arolwg Ordnans 100023377

© Crown copyright and database rights 2017 Ordnance Survey 100023377

Lleoliad: Tua 44km o Dref Caerfyrddin

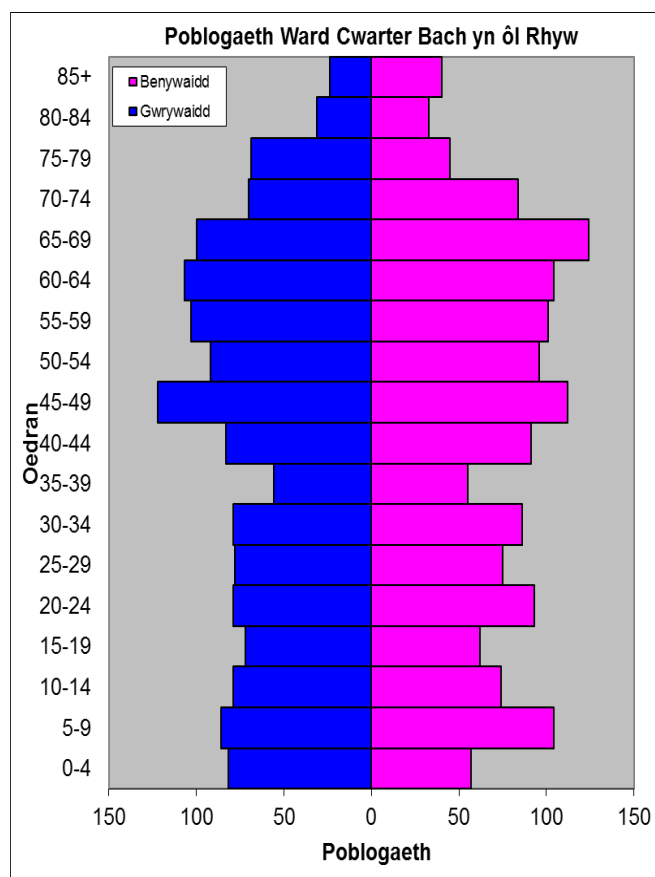
- ⇒ Arwynebedd: 31.94km²
- ⇒ Dwysedd Poblogaeth: 89 o bobl i bob km²
- ⇒ Newid yn y Boblogaeth: 2001-2015: -86 (-2.9%)
- ⇒ Prif Gyflogwyr: Cyngor Sir Caerfyrddin (ysgolion a hamdden)

YSTADEGAU POBLOGAETH

Amcangyfrif Poblogaeth Canol Blwyddyn 2015

Strwythur Oedran	Poblogaeth Cwarter Bach	% Cwarter Bach	% Sir Gâr
Oed: 0-4	139	4.9	5.4
5-14	343	12.0	11.2
15-24	306	10.7	11.2
25-44	603	21.2	21.7
45-64	837	29.4	27.8
65-74	378	13.3	12.7
75+	242	8.8	10.0
Cyfanswm	2,848	100	100

Ffynhonnell: Adroddiad aggregated lower Super Output Area (LSOA) Small Area Population Estimates, 2015, Y Swyddfa Ystadegau Gwladol



- ⇒ Yn 29 ymhlith y wardiau gyda'r boblogaeth uchaf yn Sir Gâr, ac yn 23 ymhlith y rhai â'r dwysedd isaf.
- ⇒ Y gyfran uchaf o bobl 45-64 oed, a'r gyfran dros 75 oed o dan gyfartaledd Sir Gâr.
- ⇒ Cyfran uchel o bobl efo dim cymwysterau a gyda salwch cyfyngus hirdymor
- ⇒ Cyfran uwch na Sir Gâr o siaradwyr Cymraeg.

Data o Gyfrifiad 2011

Poblogaeth: Ffeithiau Allweddol	Cwarter Bach	% Cwarter Bach	Sir Gâr
Pobl: a anwyd yng Nghymru	2304	78.9	76.0
A anwyd y tu allan i'r DU	62	2.1	4.1
Mewn grwpiau ethnig heblaw gwyn	43	1.2	1.9
Gyda salwch cyfyngus hirdymor	822	28.2	25.4
Heb gymwysterau (16-74 oed)	658	27.7	26.8
Gyda chymwysterau lefel uchel (16-74 oed)	486	20.5	23.9
Yn medru siarad Cymraeg	1942	68.7	43.9

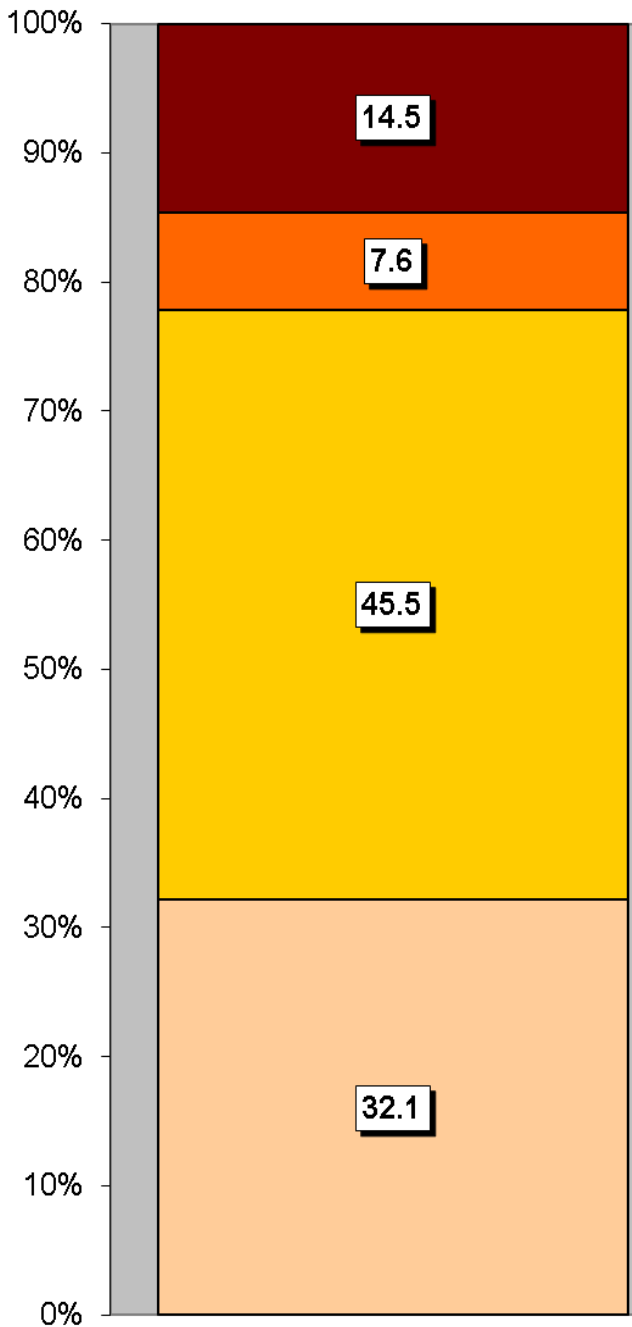
Cyfansoddiad Cartrefi	Cwarter Bach	% Cwarter Bach	Sir Gâr
Cyfanswm Cartrefi/ (Maint Cyfartalog Cartrefi)	1256	(2.3)	(2.3)
Math o gartref: un person: pensïynwr	195	15.5	14.8
Un person: arall	179	14.3	15.4
Un teulu: pob un yn bensiynwr	103	8.2	9.8
Un teulu: pâr priod	418	33.3	34.1
Un teulu: pâr yn cyd-fyw	131	10.4	8.7
Un teulu: un rhiant	160	12.7	11.3
Un teulu: arall	70	5.6	5.9

Ffynhonnell: Cyfrifiad 2011, Swyddfa Ystadegau Gwladol

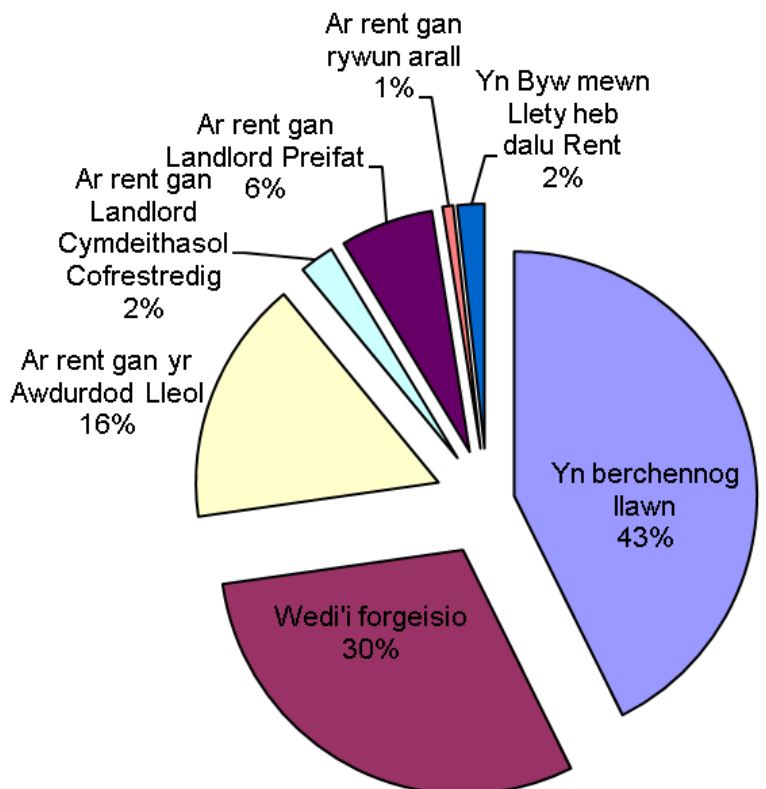
TAI

Tai pêr sydd yn yr ardal yn bennaf gyda chyfran uchel o dai ar wahân a thair teras o gymharu â nifer y fflatiau/maisonettes/rhandai. Mae'r ward yn cynnwys 204 tŷ sy'n eiddo i'r Awdurdod Lleol a 29 sy'n eiddo i Gymdeithasau Tai.

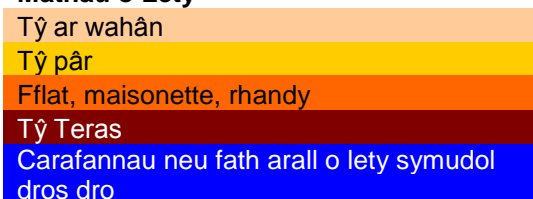
Mathau o Lety



Math o Denantiaeth	%
Yn berchennog llawn	42.6
Wedi'i forgeisio	30.1
Ar rent gan yr Awdurdod Lleol	16.2
Ar rent gan Landlord Cymdeithasol Cofrestredig	2.3
Ar rent gan Landlord Preifat	6.2
Ar rent gan rywun arall	0.7
Yn Byw mewn Llety heb dalu Rent	1.8



Mathau o Lety



NODWEDDION CYMDEITHASOL - ECONOMAIDD

- ⇒ Yr amcangyfrif o incwm canolrif cartrefi Cwarter Bach, ar sail data 'PayCheck' CACI 2016 yw £21,374. Mae'r ward yn13^{eg} ar restr (allan o'r 58 wardiau) o'r rhai isaf yn Sir Gâr ac 11.5% o dan ganolrif Sir Gâr, sef £23,825.
- ⇒ Mae'r proffil cymdeithasol yn awgrymu bod lefel uwch na'r cyfartaledd o bobl mewn swyddi canolraddol (Lefel 3) a'r nifer sydd erioed wedi gweithio, di-waith am gyfnod hir (Lefel 8) yn gyfartal gyda chyfartaledd Sir Gâr.

Proffil Cymdeithasol	Cwarter Bach	%	% Sir Gâr
<i>Pob un 16-74 oed mewn cartrefi</i>	2119	100	100
1: Galwedigaethau Rheoli Uwch, Gweinyddol a Phroffesiynol	186	8.8	13.8
2: Galwedigaethau Rheoli Is, Gweinyddol a Phroffesiynol	398	18.8	19.9
3: Galwedigaethau Canolraddol	284	13.4	11.6
4: Cyflogwyr Bach a Gweithwyr Hunangyfrif	206	9.7	12.6
5: Galwedigaethau Goruchwyllo Is a Thechnegol	191	9.0	7.6
6: Galwedigaethau Lled-arferol	343	16.2	16.7
7: Galwedigaethau Arferol	341	16.1	13.0
8: Erioed Wedi Gweithio a di-waith am Gyfnod Hir	103	4.9	4.9

Ffynhonnell: Cyfrifiad 2011, Swyddfa Ystadegau Gwladol

YR ECONOMI A'R FARCHNAD LAFUR

Pobl sy'n Hawlio Budd-daliadau	Cwarter Bach	% Cyfradd	% Poblogaeth Weithiol Sir Gâr
Budd-dal diweithdra (JSA): Mawrth 2017	36	2.1	1.4
Budd-daliadau Analluogrwydd (ESA/IB/SDA): Awst 2016	170	9.9	8.9
Cymhorthdal Incwm: Awst 2016	45	2.6	1.8
Lwfans Byw i'r Anabl: Awst 2016	210	12.2	9.6
Credyd Pensiwn: Awst 2016 (Poblogaeth 65+)	105	16.9	17.6
Pobl sy'n hawlio Pensiwn Gwladol: Awst 2016	640	-	-

Ffynhonnell: System weinyddol y Ganolfan Byd Gwaith, yr Adran Gwaith a Phensiynau

Statws Economaidd (pobl 16-74 oed)	Cwarter Bach	% Cwarter Bach	% Sir Gâr
Yn economaidd weithgar	1298	61.2	64.9
Cyflogeion: Rhan-amser	280	13.2	13.9
Cyflogeion: Amser llawn	691	32.6	33.7
Hunan-gyflogedig	183	8.6	11.0
Di-waith	106	5.0	3.7
Myfyriwr amser llawn	38	1.8	2.5
Yn economaidd anweithgar	821	38.9	35.1
Wedi ymddeol	409	19.3	18.1
Myfyriwr	124	5.9	4.5
Yn gofalu am y cartref/teulu	95	4.5	3.8
À salwch parhaus/yn anabl	158	7.5	6.8
Arall	35	1.7	1.9

Ffynhonnell: Cyfrifiad 2011, Swyddfa Ystadegau Gwladol

MYNEGAI AMDDIFADEDD LLUOSOG CYMRU (WIMD)

Roedd WIMD 2014 yn seiliedig ar ddaearyddiaeth fanwl iawn yr Ardaloedd Cynnyrch Ehangach Haen Is (LSOAs). Mae WIMD 2014 yn cynnwys wyth maes, Incwm, Cyflogaeth, Iechyd, Addysg, Tai, Mynediad at Wasanaethau, yr Amgylchedd Ffisegol a Diogelwch Cymunedol, ac mae'n cael ei gyhoeddi ar lefel Ardal Gynnyrch Ehangach Haen Is, ac mae 112 ohonynt yn Sir Gâr. Roedd WIMD 2014 yn seiliedig ar ddaearyddiaeth fanwl iawn yr Ardaloedd Cynnyrch Ehangach Haen Is (LSOAs). O dan WIMD Safle 1 yw'r mwyaf amddifad ac mae **Cwarter Bach 1** yn safle 31 o blith yr 112 LSOAs yn Sir Gâr ac yn 660 yng Nghymru o 1909 LSOAs. Mae **Cwarter Bach 2** yn safle 43 yn Sir Gâr ac yn 774 yng Nghymru.

Y lefel uchaf o amddifadedd yng **Nghwarter Bach 1** yw'r maes lechyd gan ei fod yn safle 9 yn Sir Gâr ac yn 316 yng Nghymru am y maes hwn. **Yng Nghwarter Bach 2** y lefel uchaf o amddifadedd yw'r maes Tai gan ei fod yn safle 25 yn Sir Gâr ac yn 535 yng Nghymru am y maes hwn.

Cwarter Bach 1 – Bryn Aman Cwarter Bach 2 - Cefnbrynbrain Cefn Carn Fadog

LSOA	Mynegai Cyffredinol		Incwm		Cyflogaeth		Iechyd		Addysg		Mynediad at Wasanaethau		Diogelwch Cymunedol		Yr Amgylchedd Ffisegol		Tai	
	Cwarter Bach 1	660	31	524	19	623	33	316	9	895	47	1299	93	1302	54	584	34	1487
Cwarter Bach 2	774	43	921	51	680	36	615	35	923	52	518	54	1148	44	801	50	535	25

Ffynhonnell: Mynegai Amddifadedd Lluosog Cymru 2014 (wedi ddiweddarau Awst 2016), Llywodraeth Cymru.

Noder: Trefnir yr LSOAs o 1-112 (Sir Gâr), 1-1909 (Cymru).

TROSEDDU

Cwarter Bach	Grŵp Troseddau													Cyfanswm Blynyddol			
	Llosg a niwed troseddol	Byrgleriaeth – Busnes a Chymuned	Byrgleriaeth – Cartref	Troseddau Cyffuriau	Troseddau amrywiol yn erbyn Cymdeithas	Meddiant Arfau	Troseddau Trefn Gyhoeddus	Lladrad	Troseddau Rhywiol	Dwyn	Troseddau Ceir	Trais yn erbyn person					
Blwyddyn Ariannol (1af Ebrill i 31 Mawrth)																	
2016/2017	17	4	0	22	1	0	3	0	6	6	2	39	100				

Ffynhonnell: Pencadlys Heddlu Dyfed Powys, Llangynnwr.

Am Wybodaeth Bellach Cysylltwch â:

Lesley Rees, Swyddog Polisi, Ymchwil a Gwybodaeth

01267 224462

llrees@sirgar.gov.uk