

## WARD DAFEN: PROFFIL O'R ARDAL ETHOLIADOL

Tîm Polisi, Ymchwil a Gwybodaeth, Cyngor Sir Caerfyrddin, Mai 2017

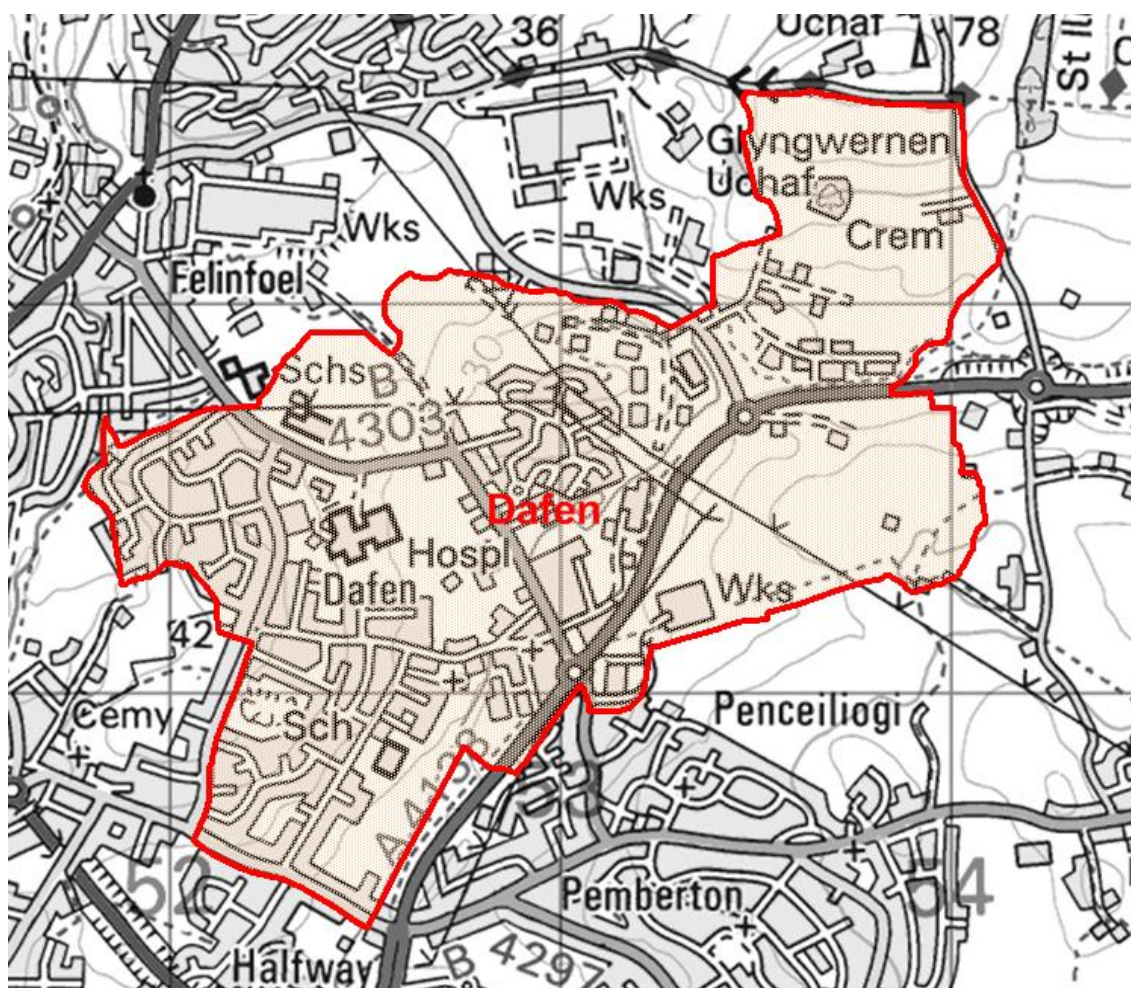
**Cynghorwyr (Pleidlais Etholiadol 2017):** Rob Evans (Annibynnol). Y garfan a bleidleisiodd = 39.28%

**Nifer etholwyr (Rhagfyr 2016):** 2,446

**Poblogaeth:** 3,594 (Amcangyfrif Poblogaeth Canol Blwyddyn 2015, SYG)

**Etholaeth Cynulliad Cenedlaethol Cymru a Senedd y DU:** Llanelli

**Cyfleusterau sy'n eiddo i'r Cyngor:** Ysgolion Cynradd Dafen, Halfway a Sant Mary, Ysgol Gyfun Bryngwyn, Ysgol Gyfun Sant Ioan, Llyfrgell Dafen, Parc Dafen, Clwb Criced Dafen, Ardal Chwarae Y Waun, Maes Parcio Bryngolau, Pwll Dafen, Ardal Chwarae Clos Cilsaig.



© Hawlfraint y Goron a hawliau cronfa ddata 2017 Arolwg Ordnans 100023377  
© Crown copyright and database rights 2017 Ordnance Survey 100023377

### Lleoliad: Tua 32.7 km o Dref Caerfyrddin

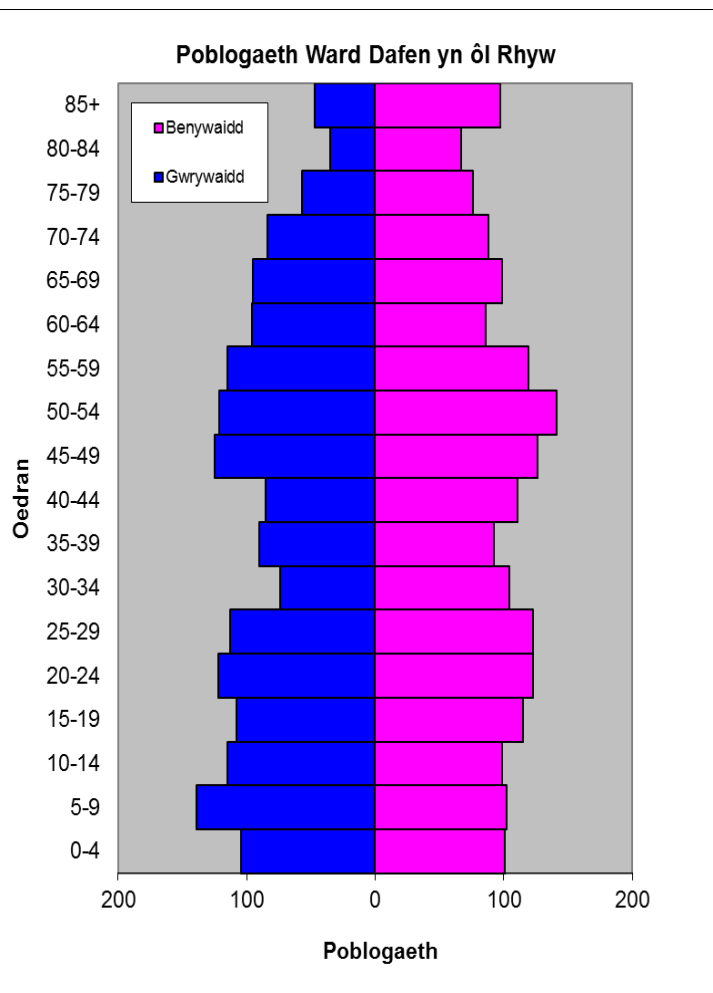
- ⇒ Arwynebedd: 2.41km<sup>2</sup>
- ⇒ Dwysedd Poblogaeth: 1,498 o bobl i bob km<sup>2</sup>
- ⇒ Newid yn y Boblogaeth: 2001-2015: +150 (+4.4%)
- ⇒ Prif Gyflogwyr: Cyngor Sir Caerfyrddin (ysgolion a hamdden)

## YSTADEGAU POBLOGAETH

### Amcangyfrif Poblogaeth Canol Blwyddyn 2015

Strwythur Oedran	Poblogaeth Dafen	% Dafen	% Sir Gâr
Oed: 0-4	205	5.7	5.4
5-14	455	12.7	11.2
15-24	468	13.0	11.2
25-44	792	22.0	21.7
45-64	929	25.9	27.8
65-74	366	10.2	12.7
75+	379	10.5	10.0
<b>Cyfanswm</b>	<b>3,594</b>	<b>100</b>	<b>100</b>

Ffynhonnell: Adroddiad aggregated lower Super Output Area (LSOA) Small Area Population Estimates, 2015, Y Swyddfa Ystadegau Gwladol



- ⇒ Yn 19 ymhlith y wardiau gyda'r boblogaeth uchaf yn Sir Gâr, ac yn 7<sup>fed</sup> ymhlith y rhai â'r dwysedd uchaf.
- ⇒ Y gyfran uchaf o bobl 45-64 oed.
- ⇒ Cyfran uchel o bobl heb gymwysterau ac yn dioddef o salwch cyfyngus hirdymor.
- ⇒ Cyfran isel o siaradwyr Cymraeg, o dan gyfartaledd Sir Gâr.

## Data o Gyfrifiad 2011

Poblogaeth: Ffeithiau Allweddol	Dafen	% Dafen	Sir Gâr
<b>Pobl:</b> a anwyd yng Nghymru	3042	84.6	76.0
A anwyd y tu allan i'r DU	218	6.0	4.1
Mewn grwpiau ethnig heblaw gwyn	139	3.9	1.9
Gyda salwch cyfyngus hirdymor	981	27.3	25.4
Heb gymwysterau (16-74 oed)	876	30.7	26.8
Gyda chymwysterau lefel uchel (16-74 oed)	531	18.6	23.9
Yn medru siarad Cymraeg	931	26.9	43.9

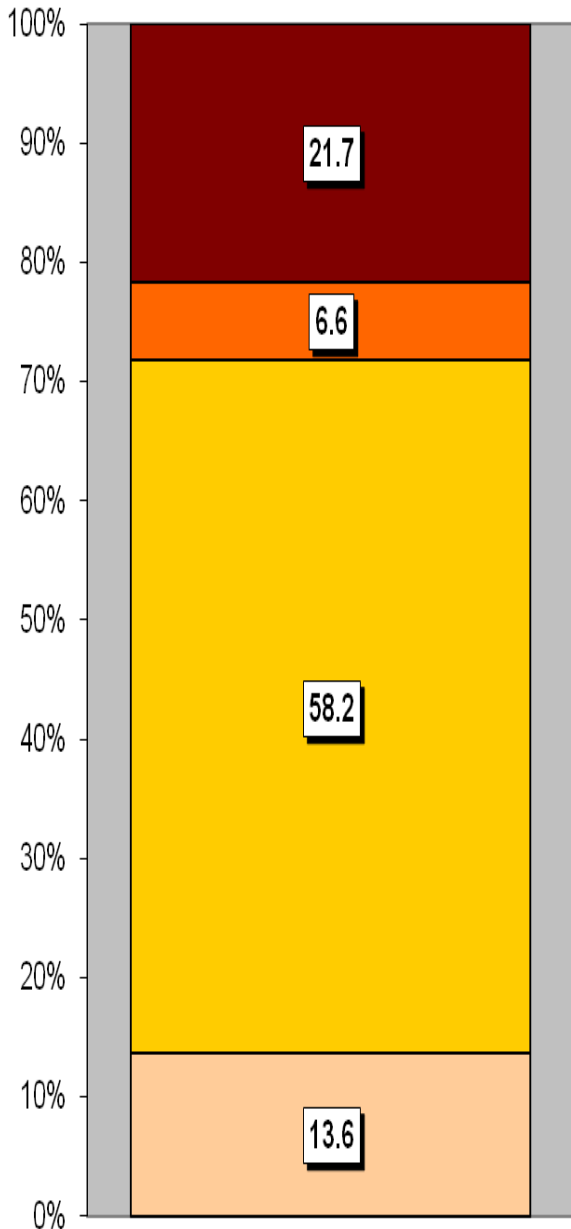
Cyfansoddiad Cartrefi	Dafen	% Dafen	Sir Gâr
<b>Cyfanswm Cartrefi/</b> (Maint Cyfartalog Cartrefi)	1493	(2.36)	(2.33)
Math o gartref: un person: pensiywnr	224	15.0	14.8
Un person: arall	235	15.7	15.4
Un teulu: pob un yn bensiynwyr	136	9.1	9.8
Un teulu: pâr priod	498	33.3	34.1
Un teulu: pâr yn cyd-fyw	120	8.1	8.7
Un teulu: un rhiant	202	13.5	11.3
Un teulu: arall	78	5.2	5.9

Ffynhonnell: Cyfrifiad 2011, Swyddfa Ystadegau Gwladol

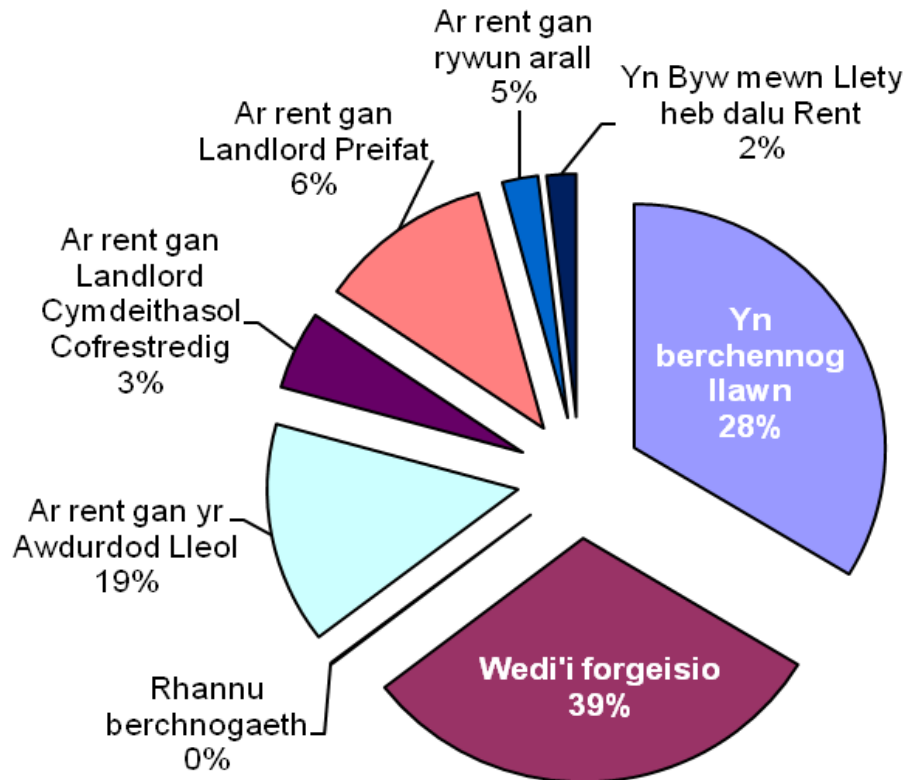
## TAI

Tai pâr sydd yn yr ardal yn bennaf gyda chyfran uwch o dai teras o gymharu â nifer y tai ar wahân. Y gyfran leiaf oll yw carafannau a mathau eraill o lety symudol dros dro. Mae'r ward yn cynnwys 220 tŷ sy'n eiddo i'r Awdurdod Lleol a 77 sy'n eiddo i Gymdeithasau Tai.

## Mathau o Lety



Math o Denantiaeth	%
Yn berchennog llawn	33.7
Wedi'i forgeisio	30.9
Rhan-berchnogaeth	0.1
Ar rent gan yr Awdurdod Lleol	14.7
Ar rent gan Landlord Cymdeithasol Cofrestredig	5.2
Ar rent gan Landlord Preifat	11.3
Ar rent gan rywun arall	2.3
Yn Byw mewn Llety heb dalu Rent	1.9



## Mathau o Lety

Tŷ ar wahân
Tŷ pâr
Fflat, maisonette, rhandy
Tŷ Teras
Carafannau neu fath arall o lety symudol dros dro

## NODWEDDION CYMDEITHASOL - ECONOMAIDD

- ⇒ Yr amcangyfrif o incwm canolrif cartrefi Dafen, ar sail data 'PayCheck' CACI 2016 yw £21,321. Mae'r ward yn 12 isaf (allan o'r 58 wardiau) yn Sir Gâr ac 11.7% o dan ganolrif Sir Gâr, sef £23,825.
- ⇒ Mae'r proffil cymdeithasol yn awgrymu bod lefel uwch na'r cyfartaledd o bobl mewn swyddi lled-arferol/arferol (Lefelau 6-7) a lefel uwch na'r cyfartaledd o bobl sydd erioed wedi gweithio a di-waith am gyfnod hir (Lefel 8).

Proffil Cymdeithasol	Dafen	%	% Sir Gâr
<i>Pob un 16-74 oed mewn cartrefi</i>	2478	100	100
<b>1:</b> Galwedigaethau Rheoli Uwch, Gweinyddol a Phroffesiynol	254	10.2	13.8
<b>2:</b> Galwedigaethau Rheoli Is, Gweinyddol a Phroffesiynol	436	17.6	19.9
<b>3:</b> Galwedigaethau Canolraddol	273	11.0	11.6
<b>4:</b> Cyflogwyr Bach a Gweithwyr Hunangyfrif	166	6.7	12.6
<b>5:</b> Galwedigaethau Goruchwyllo Is a Thechnegol	226	9.1	7.6
<b>6:</b> Galwedigaethau Lled-arferol	512	20.7	16.7
<b>7:</b> Galwedigaethau Arferol	394	15.9	13.0
<b>8:</b> Erioed Wedi Gweithio a di-waith am Gyfnod Hir	165	6.7	4.9

Ffynhonnell: Cyfrifiad 2011, Swyddfa Ystadegau Gwladol

## YR ECONOMI A'R FARCHNAD LAFUR

Pobl sy'n Hawlio Budd-daliadau	Dafen	% Cyfradd	% Poblogaeth Weithiol Sir Gâr
Budd-dal diweithdra (JSA): Mawrth 2017	21	1.0	1.4
Budd-daliadau Analluogrwydd (ESA/IB/SDA): Awst 2016	220	10.2	8.9
Cymhorthdal Incwm: Awst 2016	45	2.1	1.8
Lwfans Byw i'r Anabl: Awst 2016	230	10.7	9.6
Credyd Pensiwn: Awst 2016 (Poblogaeth 65+)	175	23.5	17.1
Pobl sy'n hawlio Pensiwn Gwladol: Awst 2016	685	-	-

Ffynhonnell: System weinyddol y Ganolfan Byd Gwaith, yr Adran Gwaith a Phensiynau

Statws Economaidd (pobl 16-74 oed)	Dafen	% Dafen	% Sir Gâr
<b>Yn economaidd weithgar</b>	1625	65.6	64.9
Cyflogeion: Rhan-amser	381	15.4	13.9
Cyflogeion: Amser llawn	930	37.5	33.7
Hunan-gyflogedig	129	5.2	11.0
Di-waith	119	4.8	3.7
Myfyriwr amser llawn	66	2.7	2.5
<b>Yn economaidd anweithgar</b>	853	34.5	35.1
Wedi ymddeol	378	15.3	18.1
Myfyriwr	118	4.8	4.5
Yn gofalu am y cartref/teulu	117	4.7	3.8
À salwch parhaus/yn anabl	201	8.1	6.8
Arall	39	1.6	1.9

Ffynhonnell: Cyfrifiad 2011, Swyddfa Ystadegau Gwladol

## MYNEGAI AMDDIFADEDD LLUOSOG CYMRU (WIMD)

Roedd WIMD 2014 yn seiliedig ar ddaearyddiaeth fanwl iawn yr Ardaloedd Cynnyrch Ehangach Haen Is (LSOAs). Mae WIMD 2014 yn cynnwys wyth maes, Incwm, Cyflogaeth, Iechyd, Addysg, Tai, Mynediad at Wasanaethau, yr Amgylchedd Ffisegol a Diogelwch Cymunedol, ac mae'n cael ei gyhoeddi ar lefel Ardal Gynnyrch Ehangach Haen Is, ac mae 112 ohonynt yn Sir Gâr. Roedd WIMD 2014 yn seiliedig ar ddaearyddiaeth fanwl iawn yr Ardaloedd Cynnyrch Ehangach Haen Is (LSOAs). O dan WIMD Safle 1 yw'r mwyaf amddifad ac mae **Dafen 1** yn safle 89 o blith yr 112 LSOAs yn Sir Gâr ac yn 1263 yng Nghymru o 1909 LSOAs, mae **Dafen 2** yn safle 33 blith yr 112 LSOAs yn Sir Gâr ac yn 672 yng Nghymru o 1909 LSOAs.

Y lefel uchaf o amddifadedd yn **Nafen 1** yw'r maes Amgylchedd Ffisegol gan ei fod yn safle 18 yn Sir Gâr ac yn 303 yng Nghymru am y maes hwn. Yn **Nafen 2** y lefel uchaf o amddifadedd yw'r maes Incwm gan ei fod yn safle 15 yn Sir Gâr ac yn 479 yng Nghymru am y maes hwn.

### Dafen 1 - Cilsaig Dafen, Dafen 2 – Capel Penygaer

LSOA	Mynegai Cyffredinol		Incwm		Cyflogaeth		Iechyd		Addysg		Mynediad at Wasanaethau		Diogelwch Cymunedol		Yr Amgylchedd Ffisegol		Tai	
Dafen 1	1263	89	1074	64	953	60	1086	79	1361	84	1714	107	1136	42	303	18	1414	86
Dafen2	672	33	479	15	591	32	1096	80	566	23	1102	86	692	20	1250	80	674	37

Ffynhonnell: Mynegai Amddifadedd Lluosog Cymru 2014 (wedi ddiweddarau Awst 2016), Llywodraeth Cymru.

Noder: Trefnir yr LSOAs o 1-112 (Sir Gâr), 1-1909 (Cymru).

## TROSEDDU

Dafen	Grŵp Troseddau												Cyfanswm Blynyddol
	Llosg a niwed troseddol	Byrgleriaeth – Busnes a Chymuned	Byrgleriaeth – Cartref	Troseddau Cyffuriau	Troseddau amrywiol yn erbyn Cymdeithas	Meddiant Arfau	Troseddau Trefn Gyhoeddus	Lladrad	Troseddau Rhywiol	Dwyn	Troseddau Ceir	Trais yn erbyn person	
<b>2016/2017</b>	35	8	6	18	7	2	15	2	13	25	17	66	<b>214</b>

Ffynhonnell: Pencadlys Heddlu Dyfed Powys, Llangynnwyr.

### Am Wybodaeth Bellach Cysylltwch â:

Lesley Rees, Swyddog Polisi, Ymchwil a Gwybodaeth  
01267 224462  
llrees@sirgar.gov.uk