

## WARD DYFFRYN Y SWISTIR: PROFFIL O'R ARDAL ETHOLIADOL

Tîm Polisi, Ymchwil a Gwybodaeth, Cyngor Sir Caerfyrddin, Mai 2017

**Cynghorwyr (Pleidlais Etholiadol 2017):** Giles Morgan (Annibynnol). Y garfan a bleidleisiodd = 45.31%

**Nifer etholwyr (Rhagfyr 2016):** 2,103

**Poblogaeth:** 2,514 (Amcangyfrif Poblogaeth Canol Blwyddyn 2015, SYG)

**Etholaeth Cynulliad Cenedlaethol Cymru a Senedd y DU:** Llanelli

**Cyfleusterau sy'n eiddo i'r Cyngor:** Ysgol Gynradd Dyffryn y Swistir, Y Ceunant, Cronfa Ddŵr Cwm Lliedi



© Hawlfraint y Goron a hawliau cronfa ddata 2017 Arolwg Ordnans 100023377

© Crown copyright and database rights 2017 Ordnance Survey 100023377

### Lleoliad: Tua 31km o Dref Caerfyrddin

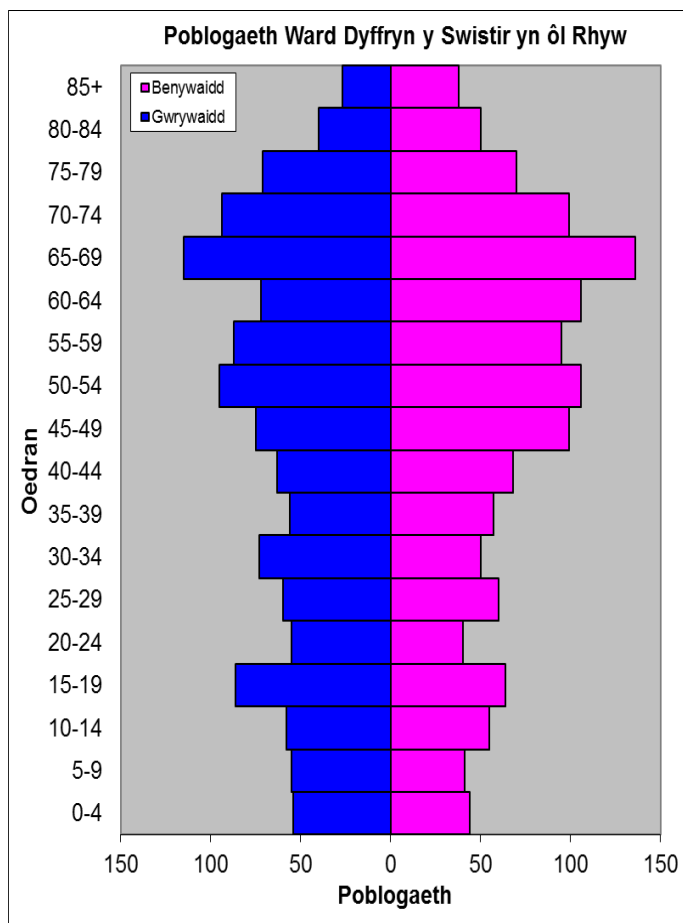
- ⇒ Arwynebedd: 10.09km<sup>2</sup>
- ⇒ Dwysedd o Boblogaeth: 249 o bobl i bob km<sup>2</sup>
- ⇒ Newid yn y Boblogaeth: 2001-2015: +69 (+2.8%)
- ⇒ Prif Gyflogwyr: Cyngor Sir Caerfyrddin (ysgolion a hamdden)

## YSTADEGAU POBLOGAETH

### Amcangyfrif Poblogaeth Canol Blwyddyn 2015

| Strwythur<br>Oedran | Poblogaeth<br>Dyffryn Y<br>Swistir | %<br>Dyffryn<br>Y<br>Swistir | Sir Gâr<br>% |
|---------------------|------------------------------------|------------------------------|--------------|
| Oed: 0-4            | 98                                 | 3.9                          | 5.4          |
| 5-14                | 209                                | 8.3                          | 11.2         |
| 15-24               | 245                                | 9.7                          | 11.2         |
| 25-44               | 487                                | 19.4                         | 21.7         |
| 45-64               | 735                                | 29.2                         | 27.8         |
| 65-74               | 444                                | 17.7                         | 12.7         |
| 75+                 | 296                                | 11.8                         | 10.0         |
| <b>Cyfanswm</b>     | <b>2,514</b>                       | <b>100</b>                   | <b>100</b>   |

Ffynhonnell: Adroddiad aggregated lower Super Output Area (LSOA) Small Area Population Estimates, 2015, Y Swyddfa Ystadegau Gwladol



- ⇒ Yn 20 ymhlith y wardiau gyda'r boblogaeth isaf yn Sir Gâr, ac yn 21 ymhlith y rhai â'r dwysedd uchaf.
- ⇒ Y gyfran uchaf o bobl dros 45 oed, a'r gyfran dros 65 oed braidd yn uchelaf nag chyfartaledd Sir Gâr.
- ⇒ Cyfran uchel o bobl heb gymwysterau
- ⇒ Cyfran isel o siaradwyr Cymraeg

## Data o Gyfrifiad 2011

| Poblogaeth: Ffeithiau Allweddol           | Dyffryn y Swistir | % Dyffryn y Swistir | Sir Gâr |
|---|-------------------|---------------------|---------|
| <b>Pobl:</b> a anwyd yng Nghymru          | 2118              | 83.5                | 76.0    |
| A anwyd y tu allan i'r DU                 | 100               | 3.9                 | 4.1     |
| Mewn grwpiau ethnig heblaw gwyn           | 46                | 1.7                 | 1.9     |
| Gyda salwch cyfyngus hirdymor             | 633               | 24.9                | 25.4    |
| Heb gymwysterau (16-74 oed)               | 463               | 21.3                | 26.8    |
| Gyda chymwysterau lefel uchel (16-74 oed) | 621               | 28.5                | 23.9    |
| Yn medru siarad Cymraeg                   | 822               | 33.1                | 43.9    |

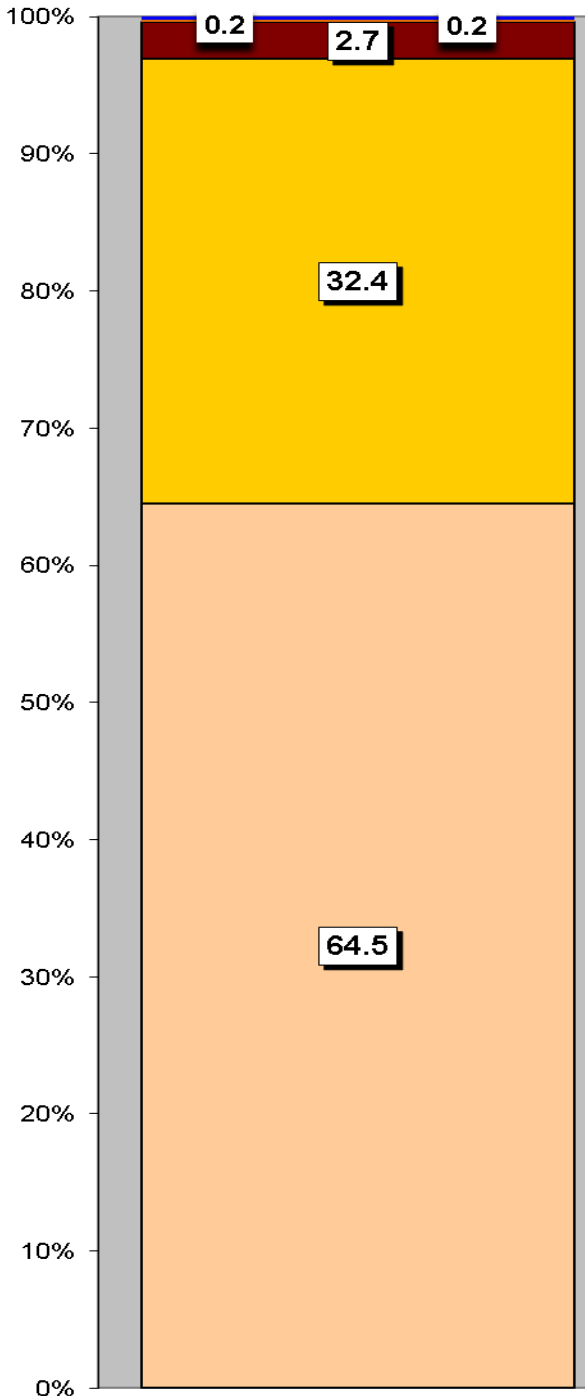
| Cyfansoddiad Cartrefi                                 | Dyffryn y Swistir | % Dyffryn y Swistir | Sir Gâr |
|---|-------------------|---------------------|---------|
| <b>Cyfanswm Cartrefi/</b> (Maint Cyfartalog Cartrefi) | 1109              | (2.3)               | (2.3)   |
| Math o gartref: un person: pensïynwr                  | 165               | 14.9                | 14.8    |
| Un person: arall                                      | 106               | 9.6                 | 15.4    |
| Un teulu: pob un yn bensiynwyr                        | 151               | 13.6                | 9.8     |
| Un teulu: pâr priod                                   | 488               | 44.0                | 34.1    |
| Un teulu: pâr yn cyd-fyw                              | 76                | 6.9                 | 8.7     |
| Un teulu: un rhiant                                   | 80                | 7.2                 | 11.3    |
| Un teulu: arall                                       | 43                | 3.9                 | 5.9     |

Ffynhonnell: Cyfrifiad 2011, Swyddfa Ystadegau Gwladol

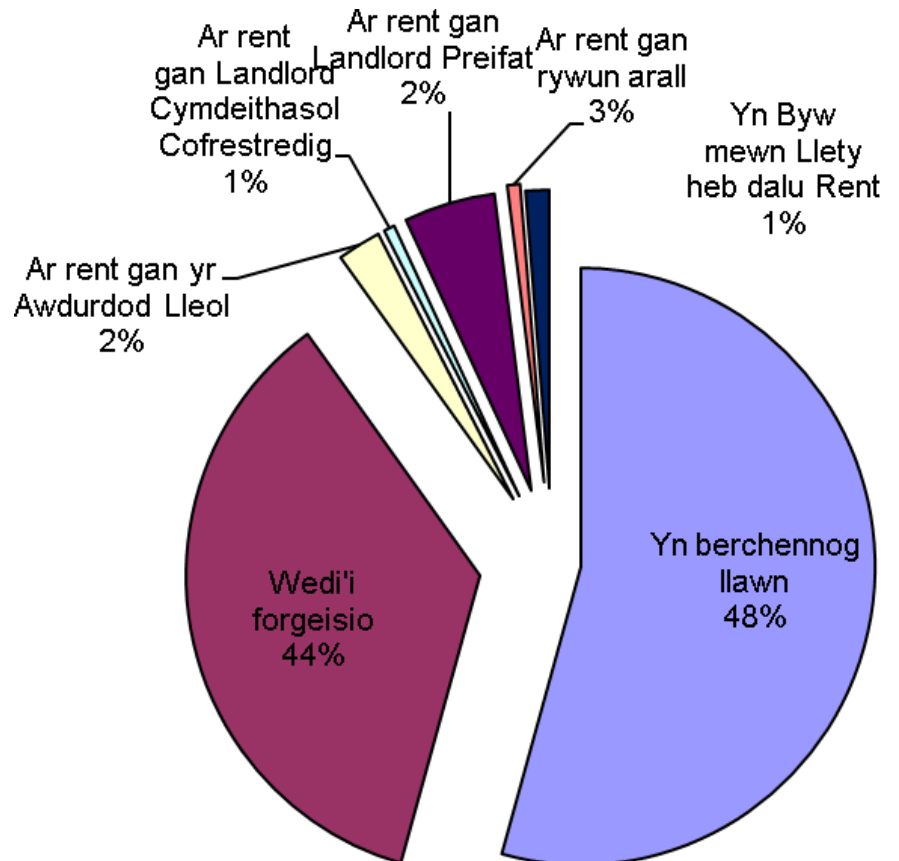
## TAI

Tai pâr a thai ar wahân yw'r rhan fwyaf o'r tai yn yr ardal, gyda chyfran fach o dai teras. Mae'r ward yn cynnwys 26 tŷ sy'n eiddo i'r Awdurdod Lleol ac 11 sy'n eiddo i Gymdeithasau Tai.

### Mathau o Lety



| Math o Denantiaeth                             | %    |
|--|------|
| Yn berchennog llawn                            | 54.4 |
| Wedi'i forgeisio                               | 35.7 |
| Ar rent gan yr Awdurdod Lleol                  | 2.4  |
| Ar rent gan Landlord Cymdeithasol Cofrestredig | 0.6  |
| Ar rent gan Landlord Preifat                   | 5.0  |
| Ar rent gan rywun arall                        | 0.7  |
| Yn Byw mewn Llety heb dalu Rent                | 1.3  |



### Mathau o Lety

|   |
|---|
| Tŷ ar wahân                                       |
| Tŷ pâr  |
| Fflat, maisonette, rhandy                         |
| Tŷ Teras  |
| Carafannau neu fath arall o lety symudol dros dro |

## NODWEDDION CYMDEITHASOL - ECONOMAIDD

- ⇒ Yr amcangyfrif o incwm canolrif cartrefi Dyffryn y Swistir, ar sail data 'PayCheck' CACI 2016 yw £31,154. Mae'r ward yn 6<sup>ed</sup> uchaf (allan o'r 58 wardiau) yn Sir Gâr ac 23.5% yn uwch nag ganolrif Sir Gâr, sef £23,825.
- ⇒ Mae'r proffil cymdeithasol yn awgrymu bod lefel uwch na'r cyfartaledd o bobl mewn swyddi rheoli uwch ac is, gweinyddol a phroffesiynol (Lefelau 1-2) a chyfran is na'r cyfartaledd o bobl sydd erioed wedi gweithio a di-waith am gyfnod hir (Lefel 8).

| Proffil Cymdeithasol   | Dyffryn y Swistir | %    | % Sir Gâr |
|--|-------------------|------|-----------|
| <i>Pob un 16-74 oed mewn cartrefi</i>                            | 1933              | 100  | 100       |
| <b>1:</b> Galwedigaethau Rheoli Uwch, Gweinyddol a Phroffesiynol | 396               | 20.4 | 13.8      |
| <b>2:</b> Galwedigaethau Rheoli Is, Gweinyddol a Phroffesiynol   | 485               | 25.1 | 19.9      |
| <b>3:</b> Galwedigaethau Canolraddol                             | 263               | 13.6 | 11.6      |
| <b>4:</b> Cyflogwyr Bach a Gweithwyr Hunangyfrif                 | 182               | 9.4  | 12.6      |
| <b>5:</b> Galwedigaethau Goruchwylio Is a Thechnegol             | 150               | 7.8  | 7.6       |
| <b>6:</b> Galwedigaethau Lled-arferol                            | 304               | 15.7 | 16.7      |
| <b>7:</b> Galwedigaethau Arferol                                 | 190               | 9.8  | 13.0      |
| <b>8:</b> Erioed Wedi Gweithio a di-waith am Gyfnod Hir          | 39                | 2.0  | 4.9       |

Ffynhonnell: Cyfrifiad 2011, Swyddfa Ystadegau Gwladol

## YR ECONOMI A'R FARCHNAD LAFUR

| Pobl sy'n Hawlio Budd-daliadau                      | Dyffryn y Swistir | % Cyfradd | % Poblogaeth Weithiol Sir Gâr |
|---|-------------------|-----------|-------------------------------|
| Budd-dal diweithdra (JSA): Mawrth 2017              | 12                | 0.8       | 1.4                           |
| Budd-daliadau Analluogrwydd (ESA/IB/SDA): Awst 2016 | 70                | 4.9       | 8.9                           |
| Cymhorthdal Incwm: Awst 2016                        | 10                | 0.7       | 1.8                           |
| Lwfans Byw i'r Anabl: Awst 2016                     | 165               | 11.5      | 9.6                           |
| Credyd Pensiwn: Awst 2016 (Poblogaeth 65+)          | 70                | 9.5       | 17.1                          |
| Pobl sy'n hawlio Pensiwn Gwladol: Awst 2016         | 795               | -         | -                             |

Ffynhonnell: System weinyddol y Ganolfan Byd Gwaith, yr Adran Gwaith a Phensiynau

| Statws Economaidd (pobl 16-74 oed) | Dyffryn y Swistir | % Dyffryn y Swistir | % Sir Gâr |
|------------------------------------|-------------------|---------------------|-----------|
| <b>Yn economaidd weithgar</b>      | 1218              | 63.0                | 64.9      |
| Cyflogeion: Rhan-amser             | 272               | 14.1                | 13.9      |
| Cyflogeion: Amser llawn            | 687               | 35.5                | 33.7      |
| Hunan-gyflogedig                   | 168               | 8.7                 | 11.0      |
| Di-waith                           | 35                | 1.8                 | 3.7       |
| Myfyriwr amser llawn               | 56                | 2.9                 | 2.5       |
| <b>Yn economaidd anweithgar</b>    | 715               | 36.9                | 35.1      |
| Wedi ymddeol                       | 488               | 25.2                | 18.1      |
| Myfyriwr                           | 66                | 3.4                 | 4.5       |
| Yn gofalu am y cartref/teulu       | 47                | 2.4                 | 3.8       |
| À salwch parhaus/yn anabl          | 96                | 5.0                 | 6.8       |
| Arall                              | 18                | 0.9                 | 1.9       |

Ffynhonnell: Cyfrifiad 2011, Swyddfa Ystadegau Gwladol

## MYNEGAI AMDDIFADEDD LLUOSOG CYMRU (WIMD)

Roedd WIMD 2014 yn seiliedig ar ddaearyddiaeth fanwl iawn yr Ardaloedd Cynnyrch Ehangach Haen Is (LSOAs). Mae WIMD 2014 yn cynnwys wyth maes, Incwm, Cyflogaeth, Iechyd, Addysg, Tai, Mynediad at Wasanaethau, yr Amgylchedd Ffisegol a Diogelwch Cymunedol, ac mae'n cael ei gyhoeddi ar lefel Ardal Gynnyrch Ehangach Haen Is, ac mae 112 ohonynt yn Sir Gâr. Roedd WIMD 2014 yn seiliedig ar ddaearyddiaeth fanwl iawn yr Ardaloedd Cynnyrch Ehangach Haen Is (LSOAs). O dan WIMD Safle 1 yw'r mwyaf amddifad ac mae **Dyffryn y Swistir 1** yn safle 110 o blith yr 112 LSOAs yn Sir Gâr ac yn 1747 yng Nghymru o 1909 LSOAs. Mae **Dyffryn y Swistir 2** yn safle 97 o blith yr 112 LSOAs yn Sir Gâr ac yn 1369 yng Nghymru o 1909 LSOAs

Y lefel uchaf o amddifadedd yn **Ddyffryn y Swistir 1** yw'r maes Mynediad at Wasanaethau gan ei fod yn safle 57 yn Sir Gâr ac yn 553 yng Nghymru am y maes hwn. Yn **Ddyffryn y Swistir 2** y lefel uchaf o amddifadedd yw'r maes Mynediad at Wasanaethau gan ei fod yn safle 53 yn Sir Gâr ac yn 517 yng Nghymru am y maes hwn.

**Dyffryn y Swistir 1 – Westfa**    **Dyffryn y Swistir 2 – Llethri**

| LSOA                | Mynegai Cyffredinol |     | Incwm |     | Cyflogaeth |     | Iechyd |    | Addysg |     | Mynediad at Wasanaethau |    | Diogelwch Cymunedol |    | Yr Amgylchedd Ffisegol |     | Tai  |     |
|---------------------|---------------------|-----|-------|-----|------------|-----|--------|----|--------|-----|-------------------------|----|---------------------|----|------------------------|-----|------|-----|
|                     |                     |     |       |     |            |     |        |    |        |     |                         |    |                     |    |                        |     |      |     |
| Dyffryn Y Swistir 1 | 1745                | 110 | 1832  | 112 | 1617       | 110 | 1399   | 97 | 1806   | 112 | 553                     | 57 | 1730                | 96 | 1675                   | 106 | 1900 | 112 |
| Dyffryn Y Swistir 2 | 1363                | 97  | 1413  | 97  | 1114       | 74  | 934    | 60 | 1251   | 79  | 517                     | 53 | 1673                | 88 | 1597                   | 101 | 1831 | 111 |

Ffynhonnell: Mynegai Amddifadedd Lluosog Cymru 2014 (wedi ddiweddaru Awst 2016), Llywodraeth Cymru.  
Noder: Trefnir yr LSOAs o 1-112 (Sir Gâr), 1-1909 (Cymru).

## TROSEDDU

| Dyffryn y Swistir                                 | Grŵp Troseddau         |                                  |                        |                     |  |                |                           |         |                   |      |                |                       |           | Cyfanswm Blynyddol |  |  |  |
|---|------------------------|----------------------------------|------------------------|---------------------|--|----------------|---------------------------|---------|-------------------|------|----------------|-----------------------|-----------|--------------------|--|--|--|
|   | Llog a niwed troseddol | Byrgleriaeth – Busnes a Chymuned | Byrgleriaeth – Cartref | Troseddau Cyffuriau | Troseddau amrywiol yn erbyn Cymdeithas | Meddiant Arfau | Troseddau Trefn Gyhoeddus | Lladrad | Troseddau Rhywiol | Dwyn | Troseddau Ceir | Trais yn erbyn person |           |                    |  |  |  |
| <b>Blwyddyn Ariannol (1af Ebrill i 31 Mawrth)</b> |                        |                                  |                        |                     |  |                |                           |         |                   |      |                |                       |           |                    |  |  |  |
| <b>2016/2017</b>                                  | 7                      | 3                                | 1                      | 3                   | 2                                      | 1              | 0                         | 1       | 2                 | 5    | 2              | 13                    | <b>40</b> |                    |  |  |  |

Ffynhonnell: Pencadlys Heddlu Dyfed Powys, Llangynnwr.

### Am Wybodaeth Bellach Cysylltwch â:

Lesley Rees, Swyddog Polisi, Ymchwil a Gwybodaeth  
01267 224462  
llrees@sirgar.gov.uk