

## WARD ELLI: PROFFIL O'R ARDAL ETHOLIADOL

Tîm Polisi, Ymchwil a Gwybodaeth, Cyngor Sir Caerfyrddin, Mai 2017

**Cynghorwyr (Pleidlais Etholiadol 2017):** John Jenkins (Annibynnol). Y garfan a bleidleisiodd = 45.87%

**Nifer etholwyr (Rhagfyr 2016):** 2,353

**Poblogaeth:** 3,243 (Amcangyfrif Poblogaeth Canol Blwyddyn 2015, SYG)

**Etholaeth Cynulliad Cenedlaethol Cymru a Senedd y DU:** Llanelli

**Cyfleusterau sy'n eiddo i'r Cyngor:** Marchnad Nwyddau Llanelli, Neuadd y Dref Llanelli, Tŷ Elwyn, Canolfan Dydd Coleshill, Cartref Grŵp Heol Victoria, Cartref Gofal Caemaen, Ysgol Gynradd Pentip, Llyfrgell Llanelli, Parc y Dre, Parc Bont Sandy/Pwll yr Hen Gastell, Gerddi Sgwâr Neuadd y Dref, Gardd Heol Newydd, Clwb Jiwdo Llanelli, Neuadd yr Eglwys Waunlanyrafon, Maes Parcio Coleshill, Toiledau Cyhoeddus Parc y Dre, Maes Parcio Aml-lawr Llanelli, Maes Parcio Stryd yr Eglwys, Maes Parcio Heol Vauxhall, Maes Parcio Stryd Edgar, Parc y Dre.



© Hawlfraint y Goron a hawliau cronfa ddata 2017 Arolwg Ordnans 100023377

© Crown copyright and database rights 2017 Ordnance Survey 100023377

### Lleoliad: Tua 34km o Dref Caerfyrddin

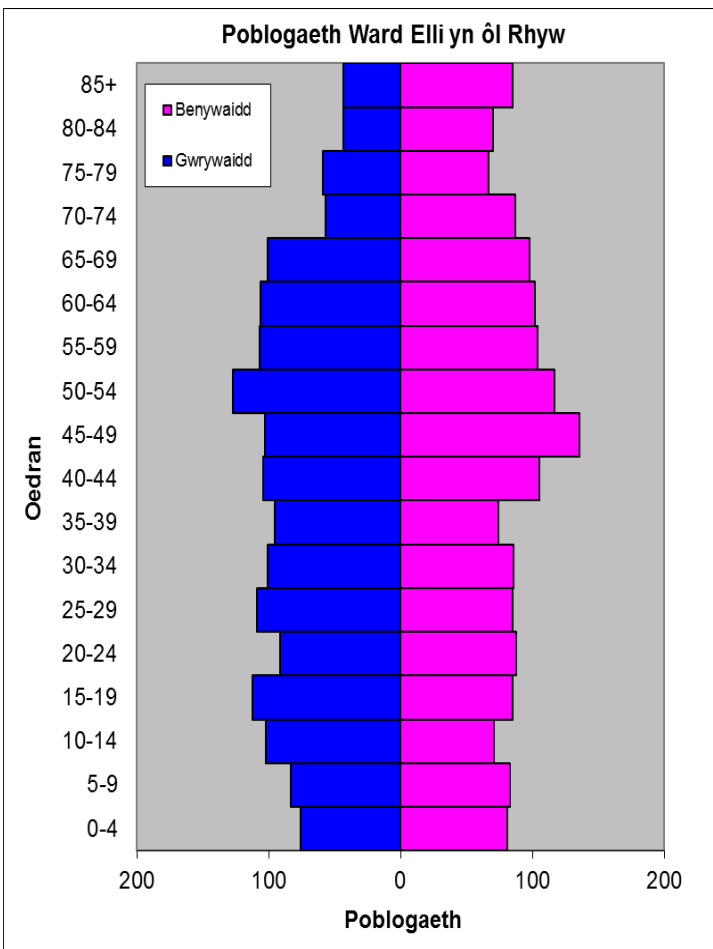
- ⇒ Arwynebedd: 0.97km<sup>2</sup>
- ⇒ Dwysedd Poblogaeth: 3,343 o bobl mewn km<sup>2</sup>
- ⇒ Newid yn y Boblogaeth: 2001-2015:+93 (+3.0%)
- ⇒ Prif Gyflogwyr: Cyngor Sir Caerfyrddin (ysgolion a hamdden)

## YSTADEGAU POBLOGAETH

### Amcangyfrif Poblogaeth Canol Blwyddyn 2015

Strwythur Oedran	Poblogaeth Elli	% Elli	% Sir Gâr
Oed: 0-4	157	4.8	5.4
5-14	339	10.5	11.2
15-24	376	11.6	11.2
25-44	759	23.4	21.7
45-64	902	27.8	27.8
65-74	343	10.6	12.7
75+	367	11.3	10.0
<b>Cyfanswm</b>	<b>3,243</b>	<b>100</b>	<b>100</b>

Ffynhonnell: Adroddiad aggregated lower Super Output Area (LSOA) Small Area Population Estimates, 2015, Y Swyddfa Ystadegau Gwladol



- ⇒ Yn 22 ymhlith y wardiau gyda'r boblogaeth uchaf yn Sir Gâr, ac yn 3<sup>ydd</sup> ymhlith y rhai â'r dwysedd uchaf.
- ⇒ Y gyfran uchaf o bobl rhwng 45-64 oed
- ⇒ Cyfran uwch o bobl yn dioddef o salwch cyfyngus hirdymor.
- ⇒ Cyfran isel o siaradwyr Cymraeg, o dan gyfartaledd Sir Gâr.

## Data o Gyfrifiad 2011

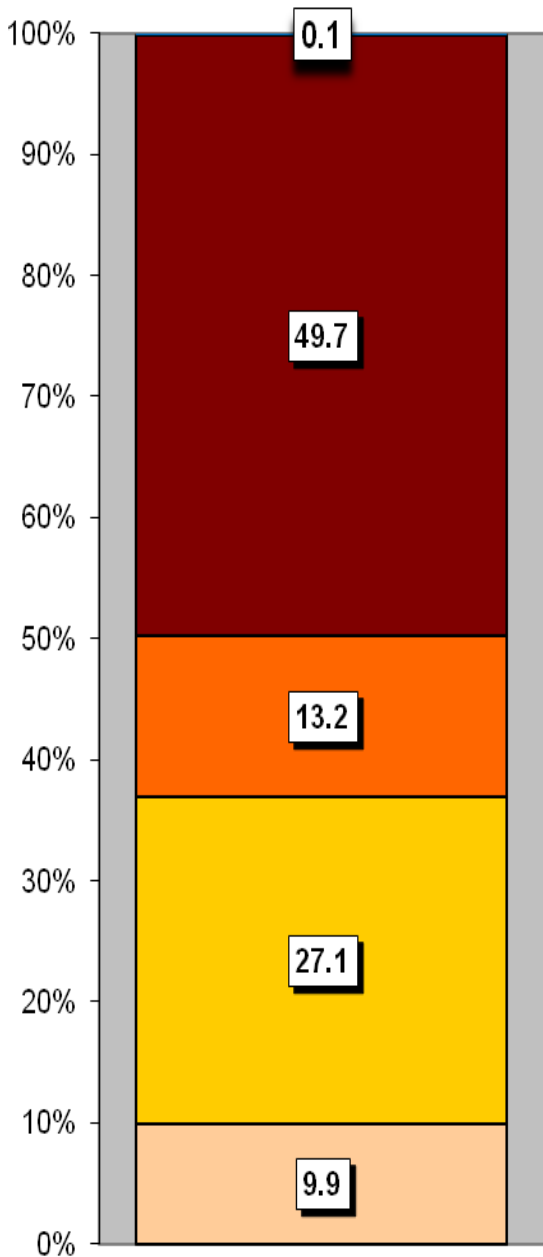
Poblogaeth: Ffeithiau Allweddol	Elli	% Elli	Sir Gâr
<b>Pobl:</b> a anwyd yng Nghymru	2621	81.8	76.0
A anwyd y tu allan i'r DU	212	6.7	4.1
Mewn grwpiau ethnig heblaw gwyn	74	2.3	1.9
Gyda salwch cyfyngus hirdymor	882	27.6	25.4
Heb gymwysterau (16-74 oed)	705	26.4	26.8
Gyda chymwysterau lefel uchel (16-74 oed)	659	24.7	23.9
Yn medru siarad Cymraeg	890	28.6	43.9

Cyfansoddiad Cartrefi	Elli	% Elli	Sir Gâr
<b>Cyfanswm Cartrefi/</b> (Maint Cyfartalog Cartrefi)	1430	(2.16)	(2.33)
Math o gartref: un person: pensïynwr	229	16.0	14.8
Un person: arall	277	19.4	15.4
Un teulu: pob un yn bensiynwr	144	10.1	9.8
Un teulu: pâr priod	425	29.7	34.1
Un teulu: pâr yn cyd-fyw	101	7.0	8.7
Un teulu: un rhiant	172	12.0	11.3
Un teulu: arall	82	5.7	5.9

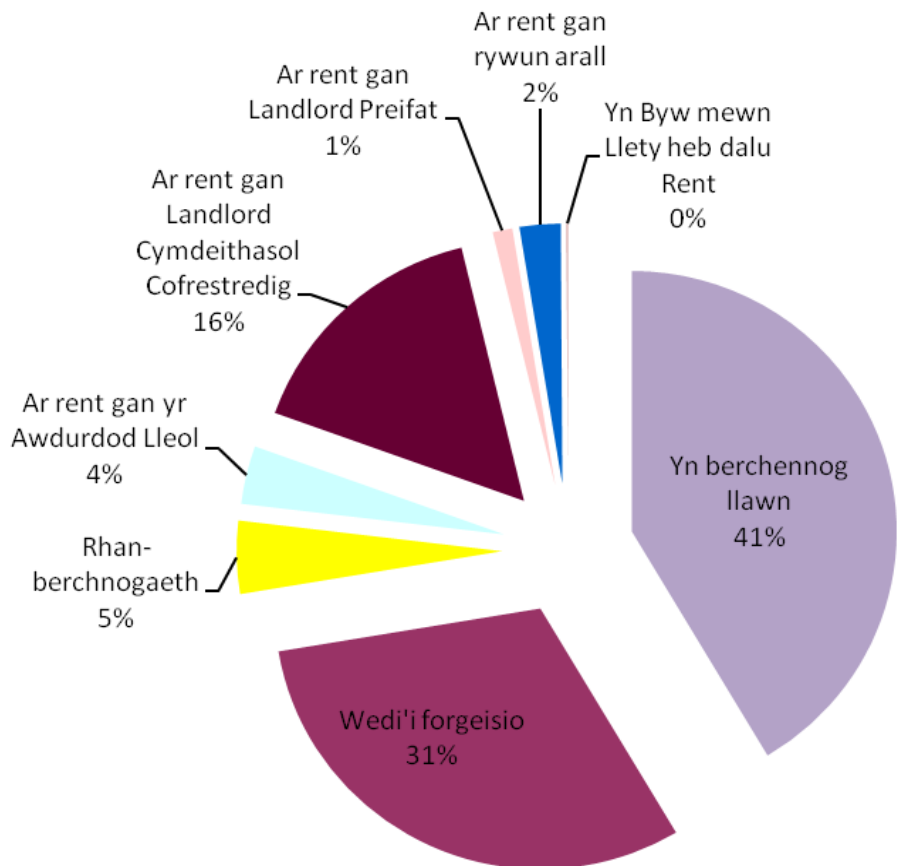
Ffynhonnell: Cyfrifiad 2011, Swyddfa Ystadegau Gwladol

Tai teras yw'r rhan fwyaf o'r tai yn yr ardal, sydd dros hanner y stoc dai. Mae cyfran debyg o dai ar wahân a fflatiau, maisonettes a rhandai, sydd ill dau â'r gyfran leiaf. Mae'r ward yn cynnwys 65 tŷ sy'n eiddo i'r Awdurdod Lleol a 52 sy'n eiddo i Gymdeithasau Tai.

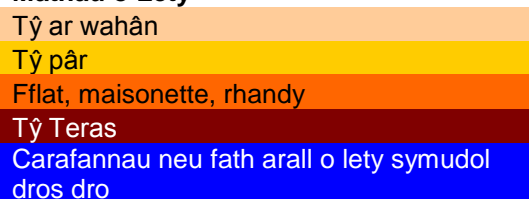
### Mathau o Lety



Math o Denantiaeth	%
Yn berchennog llawn	41.4
Wedi'i forgeisio	30.9
Rhan-berchnogaeth	4.5
Ar rent gan yr Awdurdod Lleol	3.6
Ar rent gan Landlord Cymdeithasol Cofrestredig	15.7
Ar rent gan Landlord Preifat	1.2
Ar rent gan rywun arall	2.5
Yn Byw mewn Llety heb dalu Rent	0.1



### Mathau o Lety



### NODWEDDION CYMDEITHASOL - ECONOMAIDD

- ⇒ Yr amcangyfrif o incwm canolrif cartrefi Elli, ar sail data 'PayCheck' CACI 2016 yw £23,347. Mae'r ward yn 21 isaf (allan o'r 58 wardiau) yn Sir Gâr ac 2% yn is nag ganolrif Sir Gâr, sef £23,825.
- ⇒ Mae'r proffil cymdeithasol yn awgrymu bod lefel uwch na'r cyfartaledd yn alwedigaethau canolraddol (Lefel 3) a lefel uwch o bobl sydd erioed wedi gweithio a di-waith am gyfnod hir (Lefel 8).

Proffil Cymdeithasol	Elli	%	% Sir Gâr
<i>Pob un 16-74 oed mewn cartrefi</i>	2275	100	100
<b>1:</b> Galwedigaethau Rheoli Uwch, Gweinyddol a Phroffesiynol	324	14.2	13.8
<b>2:</b> Galwedigaethau Rheoli Is, Gweinyddol a Phroffesiynol	483	21.2	19.9
<b>3:</b> Galwedigaethau Canolraddol	300	13.2	11.6
<b>4:</b> Cyflogwyr Bach a Gweithwyr Hunangyfrif	185	8.1	12.6
<b>5:</b> Galwedigaethau Goruchwyllo Is a Thechnegol	168	7.4	7.6
<b>6:</b> Galwedigaethau Lled-arferol	379	16.7	16.7
<b>7:</b> Galwedigaethau Arferol	278	12.2	13.0
<b>8:</b> Erioed Wedi Gweithio a di-waith am Gyfnod Hir	143	6.3	4.9

Ffynhonnell: Cyfrifiad 2011, Swyddfa Ystadegau Gwladol

## YR ECONOMI A'R FARCHNAD LAFUR

Pobl sy'n Hawlio Budd-daliadau	Elli	% Cyfradd	% Poblogaeth Weithiol Sir Gâr
Budd-dal diweithdra (JSA): Mawrth 2017	30	1.5	1.4
Budd-daliadau Analluogrwydd (ESA/IB/SDA): Awst 2016	210	10.5	8.9
Cymhorthdal Incwm: Awst 2016	30	1.5	1.8
Lwfans Byw i'r Anabl: Awst 2016	195	9.8	9.6
Credyd Pensiwn: Awst 2016 (Poblogaeth 65+)	145	20.4	17.1
Pobl sy'n hawlio Pensiwn Gwladol: Awst 2016	730	-	-

Ffynhonnell: System weinyddol y Ganolfan Byd Gwaith, yr Adran Gwaith a Phensiynau

Statws Economaidd (pobl 16-74 oed)	Elli	% Elli	% Sir Gâr
<b>Yn economaidd weithgar</b>	1497	65.8	64.9
Cyflogeion: Rhan-amser	321	14.1	13.9
Cyflogeion: Amser llawn	830	36.5	33.7
Hunan-gyflogedig	171	7.5	11.0
Di-waith	98	4.3	3.7
Myfyriwr amser llawn	77	3.4	2.5
<b>Yn economaidd anweithgar</b>	778	34.2	35.1
Wedi ymddeol	385	16.9	18.1
Myfyriwr	104	4.6	4.5
Yn gofalu am y cartref/teulu	68	3.0	3.8
À salwch parhaus/yn anabl	178	7.8	6.8
Arall	43	1.9	1.9

Ffynhonnell: Cyfrifiad 2011, Swyddfa Ystadegau Gwladol

## MYNEGAI AMDDIFADEDD LLUOSOG CYMRU (WIMD)

Roedd WIMD 2014 yn seiliedig ar ddaearyddiaeth fanwl iawn yr Ardaloedd Cynnyrch Ehangach Haen Is (LSOAs). Mae WIMD 2014 yn cynnwys wyth maes, Incwm, Cyflogaeth, Iechyd, Addysg, Tai, Mynediad at Wasanaethau, yr Amgylchedd Ffisegol a Diogelwch Cymunedol, ac mae'n cael ei gyhoeddi ar lefel Ardal Gynnyrch Ehangach Haen Is, ac mae 112 ohonynt yn Sir Gâr. Roedd WIMD 2014 yn seiliedig ar ddaearyddiaeth fanwl iawn yr Ardaloedd Cynnyrch Ehangach Haen Is (LSOAs). O dan WIMD Safle 1 yw'r mwyaf amddifad ac mae **Elli 1** yn safle 79 o blith yr 112 LSOAs yn Sir Gâr ac yn 1113 yng Nghymru o 1909 LSOAs. Mae **Elli 2** yn safle 23 o blith yr 112 LSOAs yn Sir Gâr ac yn 543 yng Nghymru o 1909 LSOAs.

Y lefel uchaf o amddifadedd yn **Elli 1** yw'r maes Amgylchedd Ffisegol gan ei fod yn safle 15 yn Sir Gâr ac yn 283 yng Nghymru am y maes hwn. Yn **Elli 2** y meysydd Amgylchedd Ffisegol a Diogelwch Cymunedol sydd a'r lefelau uchaf o amddifadedd gan ei fod yn safle 3 yn Sir Gâr am y ddau faes ac yn safle 72 a 21 yn olynol yng Nghymru am y meysydd yma.

### Elli 1 - Heol Newydd Llanelli      Elli 2 - Parc y Bobl a'r Farchnad

LSOA	Mynegai Cyffredinol		Incwm		Cyflogaeth		Iechyd		Addysg		Mynediad at Wasanaethau		Diogelwch Cymunedol		Yr Amgylchedd Ffisegol		Tai	
	Elli 1	1113	79	1070	63	937	58	550	32	1500	100	1896	112	805	24	283	15	1545
Elli 2	543	23	731	34	567	28	430	21	893	46	1871	111	21	3	72	3	1030	59

Ffynhonnell: Mynegai Amddifadedd Lluosog Cymru 2014 (wedi ddiweddarau Awst 2016), Llywodraeth Cymru.

Noder: Trefnir yr LSOAs o 1-112 (Sir Gâr), 1-1909 (Cymru).

## TROSEDDU

Elli	Grŵp Troseddau													Cyfanswm Blynyddol
	Blwyddyn Ariannol (1af Ebrill i 31 Mawrth)	Llog a niwed troseddol	Byrgleriaeth – Busnes a Chymuned	Byrgleriaeth – Cartref	Troseddau Cyffuriau	Troseddau amrywiol yn erbyn Cymdeithas	Meddiant Arfau	Troseddau Trefn Gyhoeddus	Lladrad	Troseddau Rhywiol	Dwyn	Troseddau Ceir	Trais yn erbyn person	
<b>2016/2017</b>		102	25	13	39	19	7	28	5	27	203	22	192	<b>682</b>

Ffynhonnell: Pencadlys Heddlu Dyfed Powys, Llangynnwr.

### Am Wybodaeth Bellach Cysylltwch â:

Lesley Rees, Swyddog Polisi, Ymchwil a Gwybodaeth

01267 224462

llrees@sirgar.gov.uk