

## WARD FELIN-FOEL: PROFFIL O'R ARDAL ETHOLIADOL

Tîm Polisi, Ymchwil a Gwybodaeth, Cyngor Sir Caerfyrddin, Mai 2017

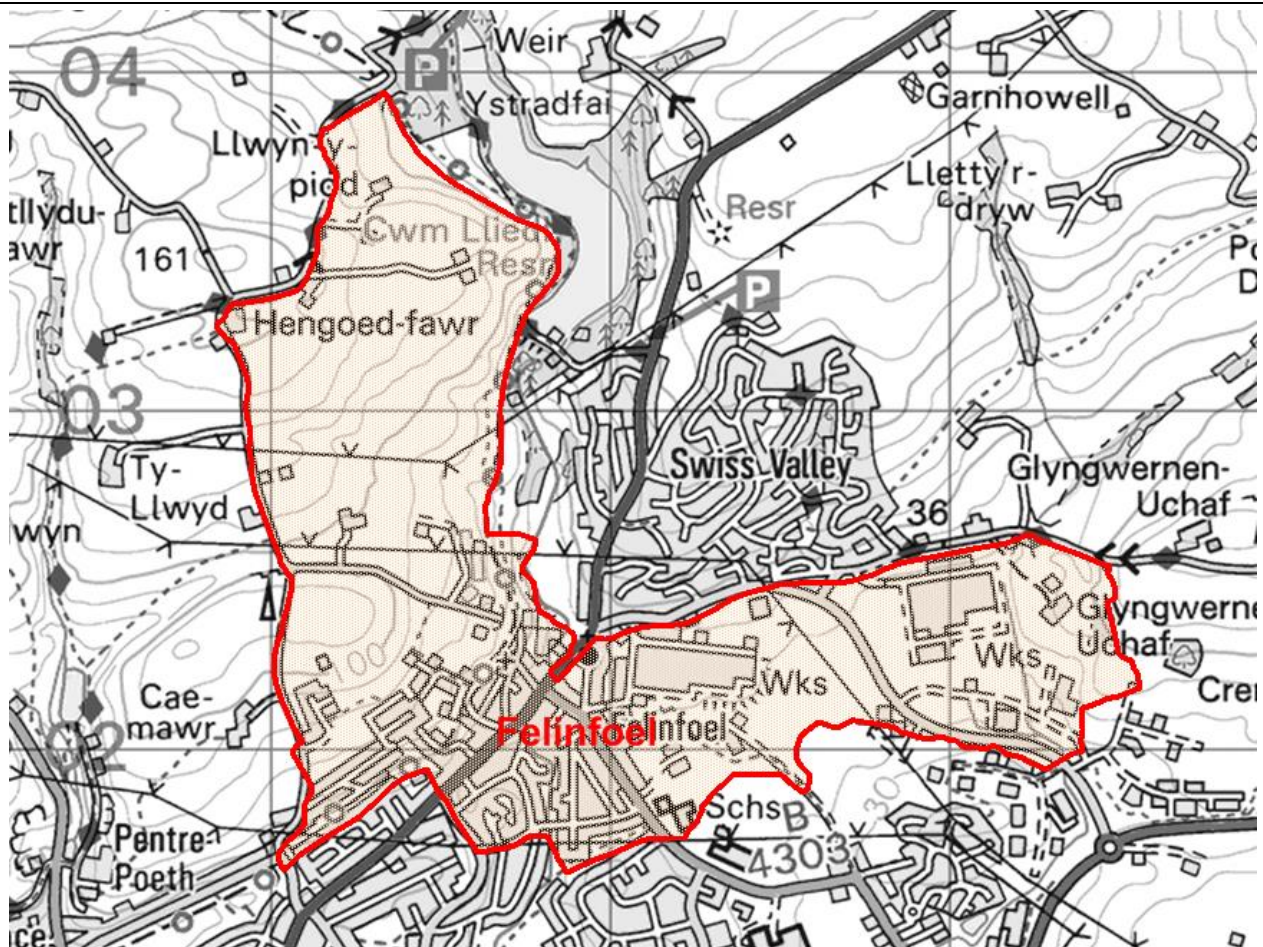
**Cynghorwyr (Pleidlais Etholiadol 2017):** Bill Thomas (Llafurl). Y garfan a bleidleisiodd = 39.81%

**Nifer etholwyr (Rhagfyr 2016):** 1,403

**Poblogaeth:** 2,080 (Amcangyfrif Poblogaeth Canol Blwyddyn 2015, SYG)

**Etholaeth Cynulliad Cenedlaethol Cymru a Senedd y DU:** Llanelli

**Cyfleusterau sy'n eiddo i'r Cyngor:** Canolfan Seibiant Dyddiol Maeslliedi, Cartref Gofal Y Plas, Ysgol Y Felin, Canolfan Cymunedol Felin-foel, Tir Adloniant Felinfoel.



© Hawlfraint y Goron a hawliau cronfa ddata 2017 Arolwg Ordnans 100023377

© Crown copyright and database rights 2017 Ordnance Survey 100023377

### Lleoliad: Tua 32km o Dref Caerfyrddin

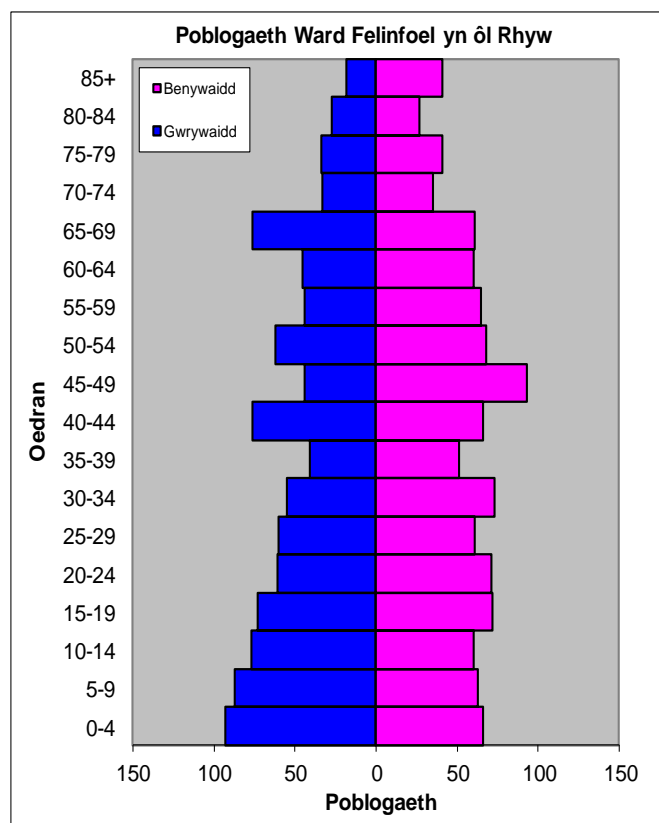
- ⇒ Arwynebedd: 2.38
- ⇒ Dwysedd Poblogaeth: 874 o bobl i bob km<sup>2</sup>
- ⇒ Newid yn y Boblogaeth: 2001-2015: +130 (+6.7%)
- ⇒ Prif Gyflogwyr: Cyngor Sir Caerfyrddin (ysgolion a hamdden), Calsonic Kansei a Gestamp Tallent

## YSTADEGAU POBLOGAETH

### Amcangyfrif Poblogaeth Canol Blwyddyn 2015

Strwythur Oed	Poblogaeth Felin-Foel	% Felin-Foel	% Sir Gâr
Oed: 0-4	159	7.6	5.4
5-14	287	13.8	11.2
15-24	277	13.3	11.2
25-44	483	23.2	21.7
45-64	481	23.1	27.8
65-74	205	9.9	12.7
75+	188	9.0	10.0
<b>Cyfanswm</b>	<b>2,080</b>	<b>100</b>	<b>100</b>

Ffynhonnell: Adroddiad aggregated lower Super Output Area (LSOA) Small Area Population Estimates, 2015, Y Swyddfa Ystadegau Gwladol



- ⇒ Yn 8<sup>fed</sup> ymhlith y wardiau gyda'r boblogaeth isaf yn Sir Gâr, ac yn 10<sup>fed</sup> ymhlith y rhai â'r dwysedd uchaf.
- ⇒ Y gyfran uchaf o bobl o dan 45 oed, a'r gyfran 65-74 oed o dan gyfartaledd Sir Gâr.
- ⇒ Cyfran uchel o bobl heb gymwysterau a gyda salwch cyfyngus hirdymor
- ⇒ Cyfran isel o siaradwyr Cymraeg.

## Data o Gyfrifiad 2011

Poblogaeth: Ffeithiau Allweddol	Felin-Foel	% Felin-Foel	Sir Gâr
<b>Pobl:</b> a anwyd yng Nghymru	1747	85.1	76.0
A anwyd y tu allan i'r DU	111	5.3	4.1
Mewn grwpiau ethnig heblaw gwyn	65	3.0	1.9
Gyda salwch cyfyngus hirdymor	550	26.7	25.4
Heb gymwysterau (16-74 oed)	558	35.1	26.8
Gyda chymwysterau lefel uchel (16-74 oed)	231	14.5	23.9
Yn medru siarad Cymraeg	551	28.1	43.9

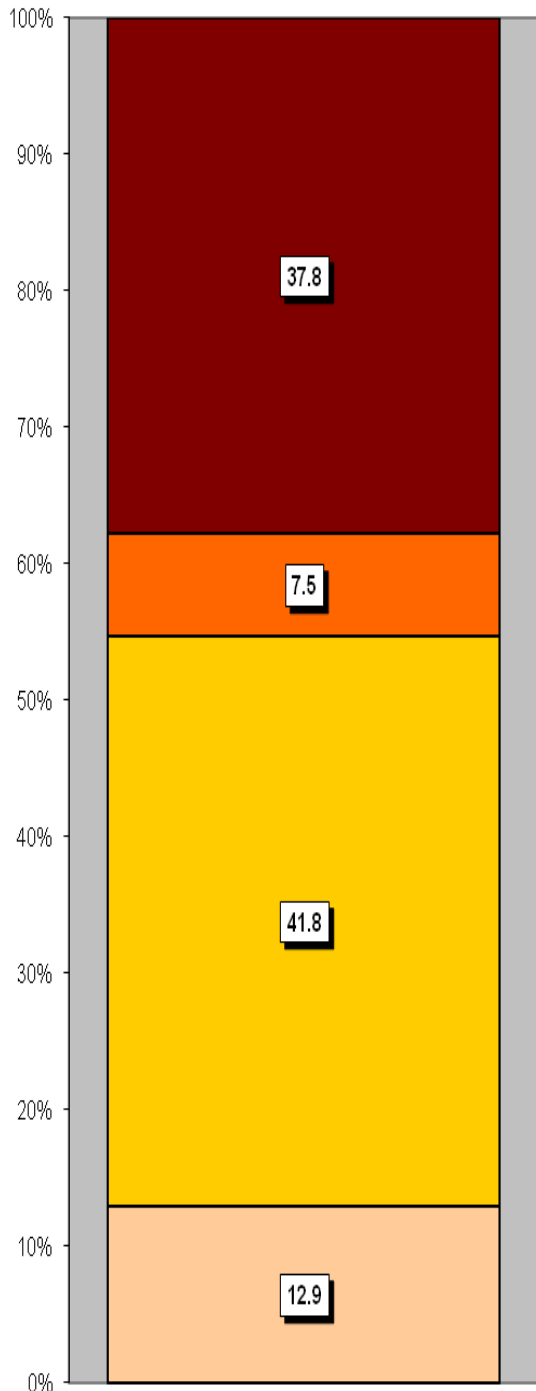
Cyfansoddiad Cartrefi	Felin-Foel	% Felin-Foel	Sir Gâr
<b>Cyfanswm Cartrefi/</b> (Maint Cyfartalog Cartrefi)	827	(2.33)	(2.33)
Math o gartref: un person: pensïynwr	106	12.8	14.8
Un person: arall	127	15.4	15.4
Un teulu: pob un yn bensiynwyr	54	6.5	9.8
Un teulu: pâr priod	270	32.6	34.1
Un teulu: pâr yn cyd-fyw	81	9.8	8.7
Un teulu: un rhiant	140	16.9	11.3
Un teulu: arall	49	5.9	5.9

Ffynhonnell: Cyfrifiad 2011, Swyddfa Ystadegau Gwladol

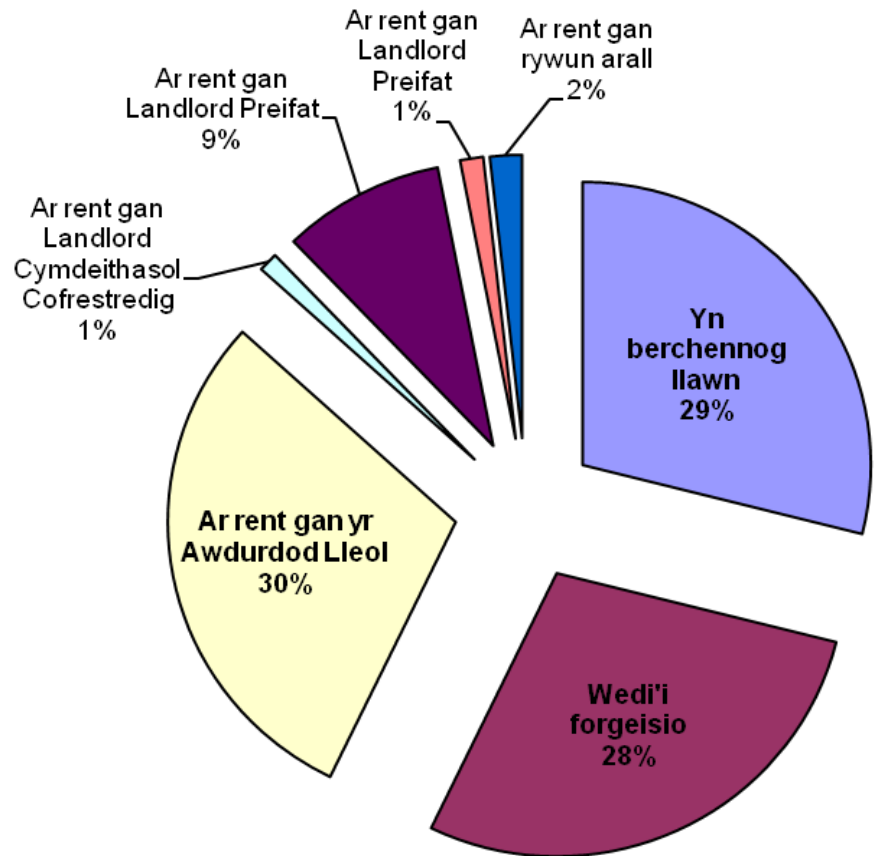
## TAI

Tai rhandai a teras yw'r rhan fwyaf o'r tai yn yr ardal. Mae cyfran uwch o dai ar wahân i'w gymharu â fflatiau, maisonettes. Mae'r ward yn cynnwys 244 tŷ sy'n eiddo i'r Awdurdod Lleol a 9 sy'n eiddo i Gymdeithasau Tai.

## Mathau o Lety



Math o Denantiaeth	%
Yn berchennog llawn	28.9
Wedi'i forgeisio	28.3
Ar rent gan yr Awdurdod Lleol	29.5
Ar rent gan Landlord Cymdeithasol Cofrestredig	1.1
Ar rent gan Landlord Preifat	9.1
Ar rent gan rywun arall	1.3
Yn Byw mewn Llety heb dalu Rent	1.8



## Mathau o Lety

Tŷ ar wahân
Tŷ pâr
Fflat, maisonette, rhandy
Tŷ Teras
Carafannau neu fath arall o lety symudol dros dro

## NODWEDDION CYMDEITHASOL - ECONOMAIDD

- ⇒ Yr amcangyfrif o incwm canolrif cartrefi Felin-foel, ar sail data 'PayCheck' CACI 2016 yw £18,177. Mae'r ward yn 3<sup>ydd</sup> ymhlith yr isaf (allan o'r 58 wardiau) yn Sir Gâr ac 31.1% o dan ganolrif Sir Gâr, sef £23,825.
- ⇒ Mae'r proffil cymdeithasol yn awgrymu bod lefel uwch na'r cyfartaledd o bobl mewn swyddi lled-arferol/arferol (Lefelau 6-7) a chyfradd uwch na'r cyfartaledd o bob sydd erioed wedi gweithio a di-gwaith am gyfnod hir (Lefel 8).

Proffil Cymdeithasol	Felin-foel	%	% Sir Gâr
<i>Pob un 16-74 oed mewn cartrefi</i>	1423	100	100
<b>1:</b> Galwedigaethau Rheoli Uwch, Gweinyddol a Phroffesiynol	104	7.4	13.8
<b>2:</b> Galwedigaethau Rheoli Is, Gweinyddol a Phroffesiynol	227	16.0	19.9
<b>3:</b> Galwedigaethau Canolraddol	126	8.9	11.6
<b>4:</b> Cyflogwyr Bach a Gweithwyr Hunangyfrif	91	6.4	12.6
<b>5:</b> Galwedigaethau Goruchwyllo Is a Thechnegol	122	8.6	7.6
<b>6:</b> Galwedigaethau Lled-arferol	321	22.6	16.7
<b>7:</b> Galwedigaethau Arferol	259	18.2	13.0
<b>8:</b> Erioed Wedi Gweithio a di-waith am Gyfnod Hir	118	8.3	4.9

Ffynhonnell: Cyfrifiad 2011, Swyddfa Ystadegau Gwladol

## YR ECONOMI A'R FARCHNAD LAFUR

Pobl sy'n Hawlio Budd-daliadau	Felin-Foel	%Cyfradd	% Poblogaeth Weithiol Sir Gâr
Budd-dal diweithdra (JSA): Mawrth 2017	20	1.7	1.4
Budd-daliadau Analluogrwydd (ESA/IB/SDA): Awst 2016	160	13.2	8.9
Cymhorthdal Incwm: Awst 2016	55	4.5	1.8
Lwfans Byw i'r Anabl: Awst 2016	160	13.2	9.6
Credyd Pensiwn: Awst 2016 (Poblogaeth 65+)	120	30.5	17.1
Pobl sy'n hawlio Pensiwn Gwladol: Awst 2016	410	-	-

Ffynhonnell: System weinyddol y Ganolfan Byd Gwaith, yr Adran Gwaith a Phensiynau

Statws Economaidd (pobl 16-74 oed)	Felin-Foel	% Felin-Foel	% Sir Gâr
<b>Yn economaidd weithgar</b>	867	61.0	64.9
Cyflogeion: Rhan-amser	227	16.0	13.9
Cyflogeion: Amser llawn	462	32.5	33.7
Hunan-gyflogedig	76	5.3	11.0
Di-waith	64	4.5	3.7
Myfyriwr amser llawn	38	2.7	2.5
<b>Yn economaidd anweithgar</b>	556	39.0	35.1
Wedi ymddeol	215	15.1	18.1
Myfyriwr	70	4.9	4.5
Yn gofalu am y cartref/teulu	87	6.1	3.8
À salwch parhaus/yn anabl	147	10.3	6.8
Arall	37	2.6	1.9

Ffynhonnell: Cyfrifiad 2011, Swyddfa Ystadegau Gwladol

## MYNEGAI AMDDIFADEDD LLUOSOG CYMRU (WIMD)

Roedd WIMD 2014 yn seiliedig ar ddaearyddiaeth fanwl iawn yr Ardaloedd Cynnyrch Ehangach Haen Is (LSOAs). Mae WIMD 2014 yn cynnwys wyth maes, Incwm, Cyflogaeth, Iechyd, Addysg, Tai, Mynediad at Wasanaethau, yr Amgylchedd Ffisegol a Diogelwch Cymunedol, ac mae'n cael ei gyhoeddi ar lefel Ardal Gynnyrch Ehangach Haen Is, ac mae 112 ohonynt yn Sir Gâr. Roedd WIMD 2014 yn seiliedig ar ddaearyddiaeth fanwl iawn yr Ardaloedd Cynnyrch Ehangach Haen Is (LSOAs). O dan WIMD Safle 1 yw'r mwyaf amddifad ac mae **Felin-Foel** yn safle 17 o blith yr 112 LSOAs yn Sir Gâr ac yn 475 yng Nghymru o 1909 LSOAs.

Y lefel uchaf o amddifadedd yn **Felin-Foel** yw'r maes Incwm gan ei fod yn safle 13 yn Sir Gâr ac yn 437 yng Nghymru am y maes hwn.

LSOA	Mynegai Cyffredinol		Incwm		Cyflogaeth		Iechyd		Addysg		Mynediad at Wasanaethau		Diogelwch Cymunedol		Yr Amgylchedd Ffisegol		Tai	
Felinfoel	475	17	437	13	463	22	437	22	421	15	834	72	782	22	857	55	841	45

Ffynhonnell: Mynegai Amddifadedd Lluosog Cymru 2014 (wedi ddiweddaru Awst 2016), Llywodraeth Cymru.

Noder: Trefnir yr LSOAs o 1-112 (Sir Gâr), 1-1909 (Cymru).

## TROSEDDU

Felin-foel	Grŵp Troseddau												Cyfanswm Blynyddol	
	Llog a niwed troseddol	Byrgleriaeth – Busnes a Chymuned	Byrgleriaeth – Cartref	Troseddau Cyffuriau	Troseddau amrywiol yn erbyn Cymdeithas	Meddiant Arfau	Troseddau Trefn Gyhoeddus	Lladrad	Troseddau Rhywiol	Dwyn	Troseddau Ceir	Trais yn erbyn person		
Blwyddyn Ariannol (1af Ebrill i 31 Mawrth)														
<b>2016/2017</b>	24	6	4	5	7	0	4	1	4	16	9	62	<b>142</b>	

Ffynhonnell: Pencadlys Heddlu Dyfed Powys, Llangynnwr.

### Am Wybodaeth Bellach Cysylltwch â:

Lesley Rees, Swyddog Polisi, Ymchwil a Gwybodaeth

01267 224462

llrees@sirgar.gov.uk