

WARD GLANAMAN: PROFFIL O'R ARDAL ETHOLIADOL

Tîm Polisi, Ymchwil a Gwybodaeth, Cyngor Sir Caerfyrddin, Mai 2017

Cynghorwyr (Pleidlais Etholiadol 2017): David Jenkins (Plaid Cymru). Y garfan a bleidleisiodd = 44.26%

Nifer etholwyr (Rhagfyr 2016): 1,791

Poblogaeth: 2,317 (Amcangyfrif Poblogaeth Canol Blwyddyn 2015, SYG)

Etholaeth Cynulliad Cenedlaethol Cymru a Senedd y DU: Dwyrain Sir Gaerfyrddin a Dinefwr

Cyfleusterau sy'n eiddo i'r Cyngor: Toiledau Cyhoeddus Sgwâr Cwmaman, Maes Parcio Heol Cwmaman, Storfa Cwmaman, Canolfan Adnodd Glanaman, Parc Pen-y-bont, Tir Adloniant Heol Cwmaman, Ardal Chwarae Gelli Werdd.



© Hawlfraint y Goron a hawliau cronfa ddata 2017 Arolwg Ordnans 100023377
© Crown copyright and database rights 2017 Ordnance Survey 100023377

Lleoliad: Tua 40km o Dref Caerfyrddin

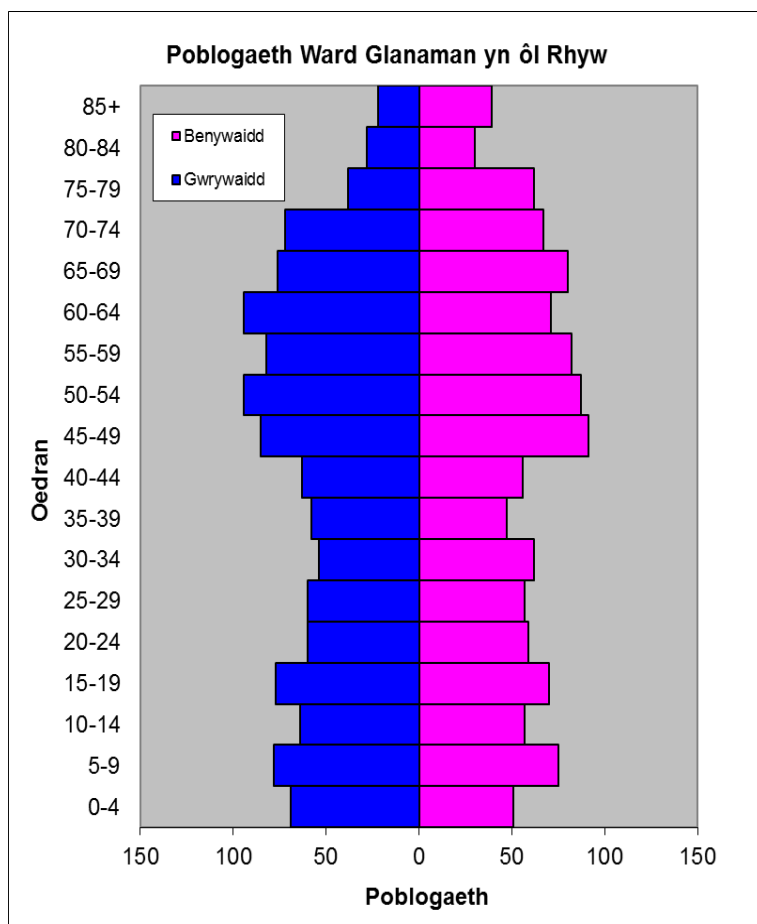
- ⇒ Arwynebedd: 12.24km²
- ⇒ Dwysedd Poblogaeth: 189 o bobl i bob km²
- ⇒ Newid yn y Boblogaeth: 2001-2015: +67 (+3%)
- ⇒ Prif Gyflogwyr: Cyngor Sir Caerfyrddin (ysgolion a hamdden)

YSTADEGAU POBLOGAETH

Amcangyfrif Poblogaeth Canol Blwyddyn 2015

Strwythur Oedran	Poblogaeth Glanaman	% Glanaman	% Sir Gâr
Oed: 0-4	74	5.2	5.4
5-14	257	11.8	11.2
15-24	266	11.5	11.2
25-44	457	19.7	21.7
45-64	686	29.6	27.8
65-74	295	12.7	12.7
75+	219	9.5	10.0
Cyfanswm	2,317	100	100

Ffynhonnell: Adroddiad aggregated lower Super Output Area (LSOA) Small Area Population Estimates, 2015, Y Swyddfa Ystadegau Gwladol



- ⇒ Yn 15 ymhlith y wardiau gyda'r boblogaeth isaf yn Sir Gâr, ac yn 32 ymhlith y rhai â'r dwysedd isaf.
- ⇒ Y gyfran uchaf o bobl dros 45 oed.
- ⇒ Cyfran uchel o bobl heb gymwysterau ac efo salwch cyfyngus hirdymor.
- ⇒ Cyfran uwch nag chyfartaledd Sir Gâr o siaradwyr Sir Gâr.

Data o Gyfrifiad 2011

Poblogaeth: Ffeithiau Allweddol	Glanaman	% Glanaman	Sir Gâr
Pobl: a anwyd yng Nghymru	1768	75.3	76.0
A anwyd y tu allan i'r DU	61	2.6	4.1
Mewn grwpiau ethnig heblaw gwyn	35	1.3	1.9
Gyda salwch cyfyngus hirdymor	721	30.7	25.4
Heb gymwysterau (16-74 oed)	558	29.0	26.8
Gyda chymwysterau lefel uchel (16-74 oed)	373	19.4	23.9
Yn medru siarad Cymraeg	1361	59.8	43.9

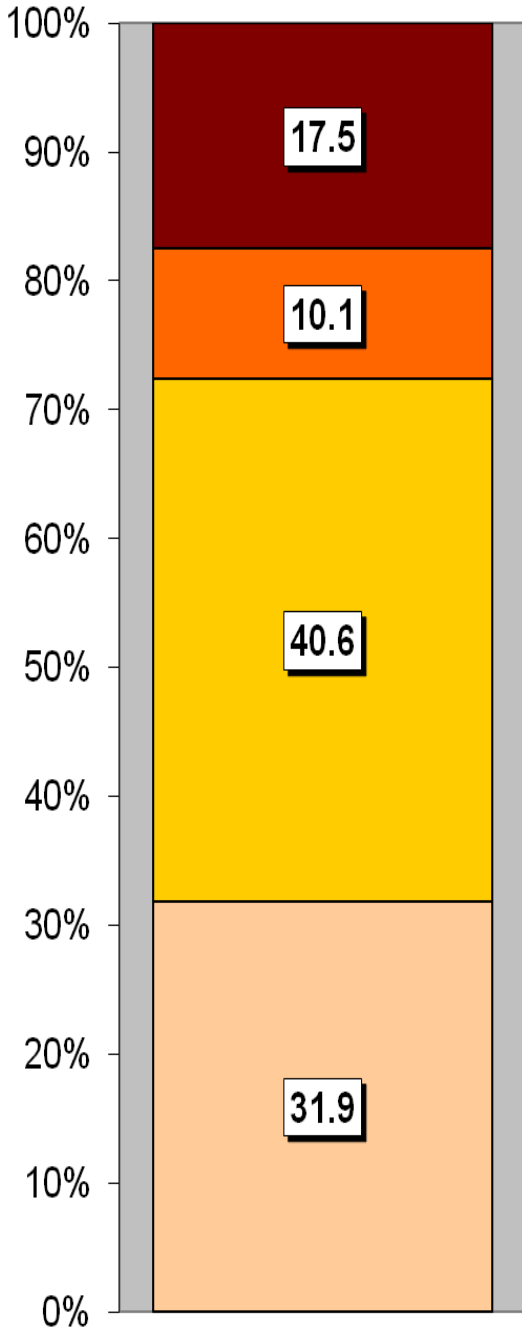
Cyfansoddiad Cartrefi	Glanaman	% Glanaman	Sir Gâr
Cyfanswm Cartrefi/ (Maint Cyfartalog Cartrefi)	1047	(2.2)	(2.3)
Math o gartref: un person: pensïynwr	160	15.3	14.8
Un person: arall	165	15.8	15.4
Un teulu: pob un yn bensiynwyr	92	8.8	9.8
Un teulu: pâr priod	340	32.5	34.1
Un teulu: pâr yn cyd-fyw	99	9.5	8.7
Un teulu: un rhiant	137	13.1	11.3
Un teulu: arall	54	5.2	5.9

Ffynhonnell: Cyfrifiad 2011, Swyddfa Ystadegau Gwladol

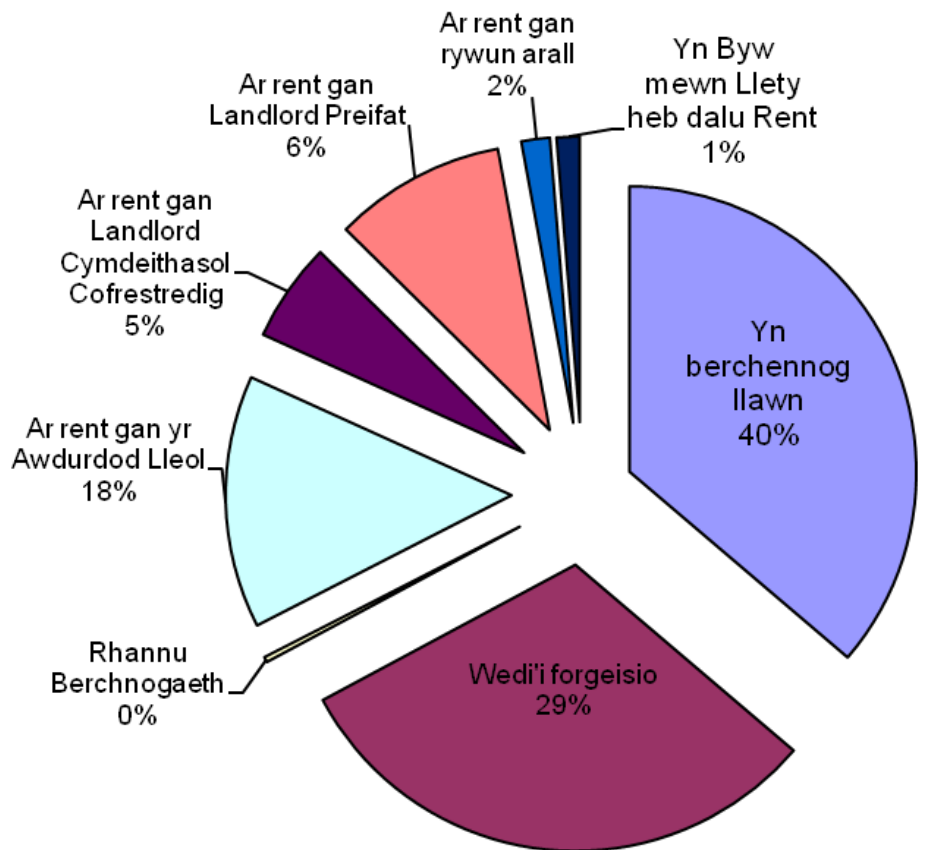
TAI

Tai pâr yw'r rhan fwyaf o'r tai yn yr ardal. Mae mwy o dai ar wahân na thai teras. Y categori lleiaf oll yw carafannau a mathau eraill o lety symudol dros dro. Mae'r ward yn cynnwys 150 tŷ sy'n eiddo i'r Awdurdod Lleol ac 59 sy'n eiddo i Gymdeithasau Tai.

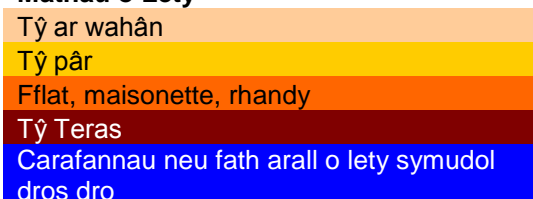
Mathau o Lety



Math o Denantiaeth	%
Yn berchennog llawn	36.2
Wedi'i forgeisio	30.9
Rhan-berchnogaeth	0.3
Ar rent gan yr Awdurdod Lleol	14.3
Ar rent gan Landlord Cymdeithasol Cofrestredig	5.6
Ar rent gan Landlord Preifat	9.7
Ar rent gan rywun arall	1.6
Yn Byw mewn Llety heb dalu Rent	1.3



Mathau o Lety



NODWEDDION CYMDEITHASOL - ECONOMAIDD

- ⇒ Yr amcangyfrif o incwm canolrif cartrefi Glanamau, ar sail data 'PayCheck' CACI 2016 yw £21,055 y 10^{fed} isaf (allan o'r 58 wardiau) yn Sir Gâr ac 13.2% o dan ganolrif Sir Gâr, sef £23,825.
- ⇒ Mae'r profil cymdeithasol yn awgrymu bod lefel uwch na'r cyfartaledd o bobl mewn swyddi lled-arferol/arferol (Lefelau 6-7).

Proffil Cymdeithasol	Glanaman	%	% Sir Gâr
<i>Pob un 16-74 oed mewn cartrefi</i>	1715	100	100
1: Galwedigaethau Rheoli Uwch, Gweinyddol a Phroffesiynol	166	9.6	13.8
2: Galwedigaethau Rheoli Is, Gweinyddol a Phroffesiynol	293	17.1	19.9
3: Galwedigaethau Canolraddol	203	11.8	11.6
4: Cyflogwyr Bach a Gweithwyr Hunangyfrif	177	10.3	12.6
5: Galwedigaethau Goruchwylio Is a Thechnegol	153	8.9	7.6
6: Galwedigaethau Lled-arferol	325	19.0	16.7
7: Galwedigaethau Arferol	267	15.6	13.0
8: Erioed Wedi Gweithio a di-waith am Gyfnod Hir	88	5.1	4.9

Ffynhonnell: Cyfrifiad 2011, Swyddfa Ystadegau Gwladol

YR ECONOMI A'R FARCHNAD LAFUR

Pobl sy'n Hawlio Budd-daliadau	Glanaman	% Cyfradd	% Poblogaeth Weithiol Sir Gâr
Budd-dal diweithdra (JSA): Mawrth 2017	43	3.1	1.4
Budd-daliadau Analluogrwydd (ESA/IB/SDA): Awst 2016	175	12.7	8.9
Cymhorthdal Incwm: Awst 2016	35	2.5	1.8
Lwfans Byw i'r Anabl: Awst 2016	200	14.5	9.6
Credyd Pensiwn: Awst 2016 (Poblogaeth 65+)	100	19.5	17.1
Pobl sy'n hawlio Pensiwn Gwladol: Awst 2016	520	-	-

Ffynhonnell: System weinyddol y Ganolfan Byd Gwaith, yr Adran Gwaith a Phensiynau

Statws Economaidd (pobl 16-74 oed)	Glanaman	% Glanamau	% Sir Gâr
Yn economaidd weithgar	1027	59.9	64.9
Cyflogeion: Rhan-amser	239	13.9	13.9
Cyflogeion: Amser llawn	535	31.2	33.7
Hunan-gyflogedig	140	8.2	11.0
Di-waith	81	4.7	3.7
Myfyriwr amser llawn	32	1.9	2.5
Yn economaidd anweithgar	688	40.1	35.1
Wedi ymddeol	349	20.3	18.1
Myfyriwr	94	5.5	4.5
Yn gofalu am y cartref/teulu	81	4.7	3.8
À salwch parhaus/yn anabl	127	7.4	6.8
Arall	37	2.2	1.9

Ffynhonnell: Cyfrifiad 2011, Swyddfa Ystadegau Gwladol

MYNEGAI AMDDIFADEDD LLUOSOG CYMRU (WIMD)

Roedd WIMD 2014 yn seiliedig ar ddaearyddiaeth fanwl iawn yr Ardaloedd Cynnyrch Ehangach Haen Is (LSOAs). Mae WIMD 2014 yn cynnwys wyth maes, Incwm, Cyflogaeth, Iechyd, Addysg, Tai, Mynediad at Wasanaethau, yr Amgylchedd Ffisegol a Diogelwch Cymunedol, ac mae'n cael ei gyhoeddi ar lefel Ardal Gynnyrch Ehangach Haen Is, ac mae 112 ohonynt yn Sir Gâr. Roedd WIMD 2014 yn seiliedig ar ddaearyddiaeth fanwl iawn yr Ardaloedd Cynnyrch Ehangach Haen Is (LSOAs). O dan WIMD Safle 1 yw'r mwyaf amddifad ac mae **Glanaman 1** yn safle 18 o blith yr 112 LSOAs yn Sir Gâr ac yn 478 yng Nghymru o 1909 LSOAs, mae **Glanaman 2** yn safle 22 o blith yr 112 LSOAs yn Sir Gâr ac yn 539 yng Nghymru o 1909 LSOAs.

Y lefel uchaf o amddifadedd yng **Nglanaman 1** yw'r maes lechyd gan ei fod yn safle 13 yn Sir Gâr ac yn 345 yng Nghymru am y maes hwn. Yng **Nglanaman 2** mae'r meysydd Amgylchedd Ffisegol a Chyflogaeth yn dangos yn y lefelau uchaf o amddifadedd gan ei fod yn safle 14 yn Sir Gâr am y ddau faes ac yn safle 258 a 341 yn olynol yng Nghymru am y meysydd yma.

Glanaman 1 – Gweithdy Glanaman, Heol Grenig. Glanaman 2 – Ysbyty Dyffryn Aman

LSOA	Mynegai Cyffredinol		Incwm		Cyflogaeth		Iechyd		Addysg		Mynediad at Wasanaethau		Diogelwch Cymunedol		Yr Amgylchedd Ffisegol		Tai	
Glanaman 1	478	18	644	29	419	18	345	13	577	24	261	32	1085	39	854	54	1264	71
Glanaman 2	539	22	513	18	341	14	561	33	774	39	987	81	1311	57	258	14	1344	82

Ffynhonnell: Mynegai Amddifadedd Lluosog Cymru 2014 (wedi ddiweddaru Awst 2016), Llywodraeth Cymru.

Noder: Trefnir yr LSOAs o 1-112 (Sir Gâr), 1-1909 (Cymru).

TROSEDDU

Glanaman	Grŵp Troseddau												Cyfanswm Blynyddol
Blwyddyn Ariannol (1af Ebrill i 31 Mawrth)	Llog a niwed troseddol	Byrgleriaeth – Busnes a Chymuned	Byrgleriaeth – Residential	Troseddau Cyffuriau	Troseddau amrywiol yn erbyn Cymdeithas	Meddiant Arfau	Troseddau Trefn Gyhoeddus	Lladrad	Troseddau Rhywiol	Dwyn	Troseddau Ceir	Trais yn erbyn person	
2016/2017	14	1	6	7	4	0	4	1	5	7	3	28	80

Ffynhonnell: Pencadlys Heddlu Dyfed Powys, Llangynnwyr.

Am Wybodaeth Bellach Cysylltwch â:

Lesley Rees, Swyddog Polisi, Ymchwil a Gwybodaeth
01267 224462
llrees@sirgar.gov.uk